

**Zeitschrift:** Schweizerische Bauzeitung  
**Herausgeber:** Verlags-AG der akademischen technischen Vereine  
**Band:** 81/82 (1923)  
**Heft:** 13

## **Werbung**

### **Nutzungsbedingungen**

Die ETH-Bibliothek ist die Anbieterin der digitalisierten Zeitschriften auf E-Periodica. Sie besitzt keine Urheberrechte an den Zeitschriften und ist nicht verantwortlich für deren Inhalte. Die Rechte liegen in der Regel bei den Herausgebern beziehungsweise den externen Rechteinhabern. Das Veröffentlichen von Bildern in Print- und Online-Publikationen sowie auf Social Media-Kanälen oder Webseiten ist nur mit vorheriger Genehmigung der Rechteinhaber erlaubt. [Mehr erfahren](#)

### **Conditions d'utilisation**

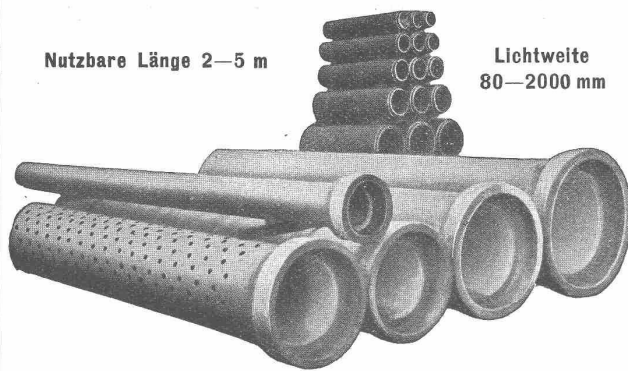
L'ETH Library est le fournisseur des revues numérisées. Elle ne détient aucun droit d'auteur sur les revues et n'est pas responsable de leur contenu. En règle générale, les droits sont détenus par les éditeurs ou les détenteurs de droits externes. La reproduction d'images dans des publications imprimées ou en ligne ainsi que sur des canaux de médias sociaux ou des sites web n'est autorisée qu'avec l'accord préalable des détenteurs des droits. [En savoir plus](#)

### **Terms of use**

The ETH Library is the provider of the digitised journals. It does not own any copyrights to the journals and is not responsible for their content. The rights usually lie with the publishers or the external rights holders. Publishing images in print and online publications, as well as on social media channels or websites, is only permitted with the prior consent of the rights holders. [Find out more](#)

**Download PDF:** 15.01.2026

**ETH-Bibliothek Zürich, E-Periodica, <https://www.e-periodica.ch>**



Nutzbare Länge 2—5 m

Lichtweite  
80—2000 mm

## Armierte Betonröhren

für Turbinen- und Trinkwasserleitungen, Bewässerungsanlagen,  
Jaucheleitungen, Kabelanlagen, Kanalisationen u. Durchlässe etc.  
bis 10 Atm. Betriebsdruck.

## Armierte Beton - Sickerröhren Dünnwandige Cement-Drainierrohre

Baulänge 50 und 100 cm. Lichtweite 150—350 mm.

Alle Röhren garantiert wasserundurchlässig u. säurebeständig.

Hohe Festigkeiten auf Biegung und Scheitelbelastung.

Lieferung durch „Siegwartbalken-Gesellschaft Luzern“ und „Desmeules Frères Granges-Marnand“.

## Schweiz. Seil - Industrie

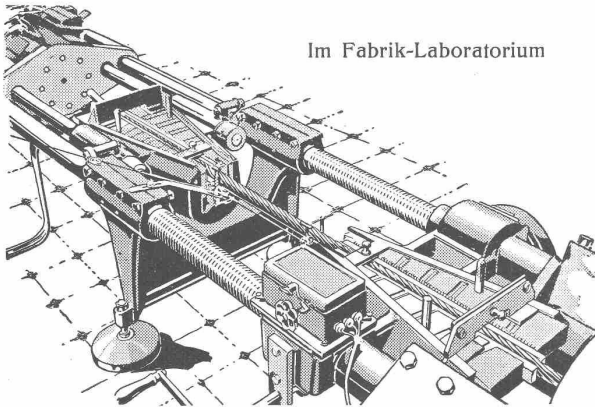
vormals C. Oechslin zum Mandelbaum  
Schaffhausen

Telephon 242

Gegründet 1839

Telegr.: Corda

Im Fabrik-Laboratorium

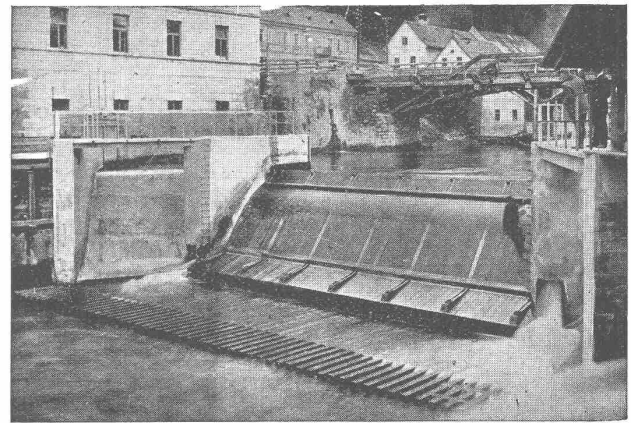


Drahtseil-Zerreiss-Versuch

## Drahtseile

Hanfseile, Seilerwaren

Genf 1896 Goldene Medaillen Bern 1914

Wehr in der Mürz der Kabelwerke Felten & Guillaume, Bruck a. d. Mur  
Dachwehr mit kolksicherem Sturzboden

## Hydraul. Dachwehre

in grössten Abmessungen mühelos bedienbar, be-  
währt auch bei starkem Eis- u. Geschiebegang

## Festen kolksicheren Sturzboden

Patent Pfletschinger-Läufer

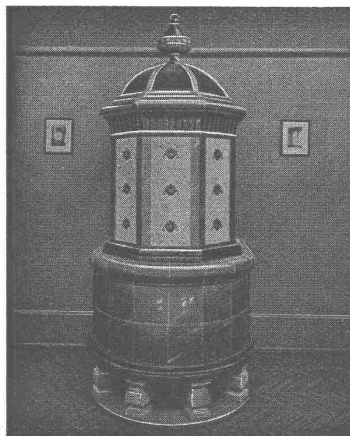
## Automatische Saugüberfälle

einfacher Bauart, bester Wirkung, projektiert u. erstellt

## Ingenieurbureau Huber & Lutz

Zürich

Stampfenbachstrasse 75



## Kachelöfen

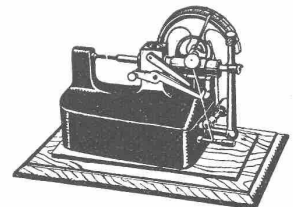
— in jeder Ausführung —

Kamine  
Wandbrunnen  
Baukeramik

## Ofenfabrik Kohler A. G.

Metz bei Biel

Zu beziehen durch die Hafnermeister.

Hochpräzisions-Messapparate  
„Magister“ von Fr. 90.— an.

Honegger, Golay & Cie.,  
Corcelles - Neuchâtel

Zusammenstellbare  
Parallel-Endmasse für offizielle Kon-  
trollstellen und Fabriken.  
Grenzlehren. Spannzangen. Stanz-  
Werkzeuge. Diverse Präzisions- und  
Serienarbeiten.

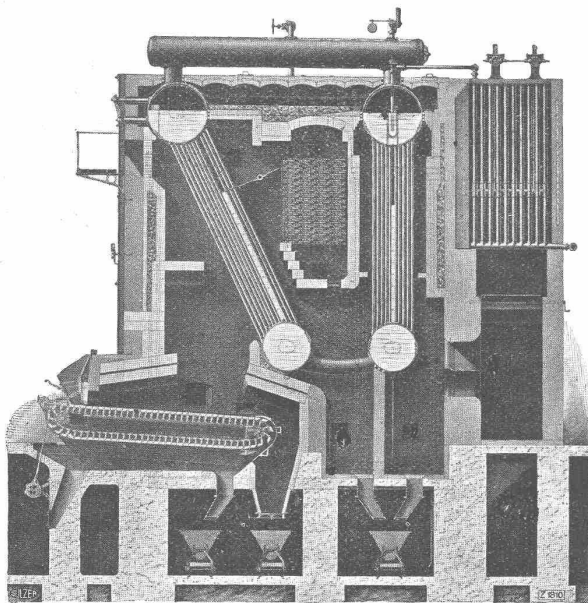
# GEBRÜDER SULZER

AKTIENGESELLSCHAFT

## WINTERTHUR

### Dampfkessel und Feuerungen

Neben dem bewährten **Cornwallkessel** mit 1 und 2 Feuerröhren, von uns zuerst auch als **Doppelkessel** ausgeführt, liefern wir schon **seit 15 Jahren**



#### Steilrohrkessel

(Einbündel und Zweibündel)

unter Verwendung einer speziellen Stufenplatte und mit geraden Röhren, bis zu

**30 Atm. Betriebsdruck.**

★

Nahtlos hergestellte

#### Hochdruckkessel

**bis zu 60 Atm. Betriebsdruck.**

**Elektrokessel für Hochspannung bis zu 25000 Volt**  
sowie

**Elektro-Akkumulierkessel mit großem Speichervermögen**  
als stationäre und Heizwagen-Kessel für elektrischen Bahnbetrieb.

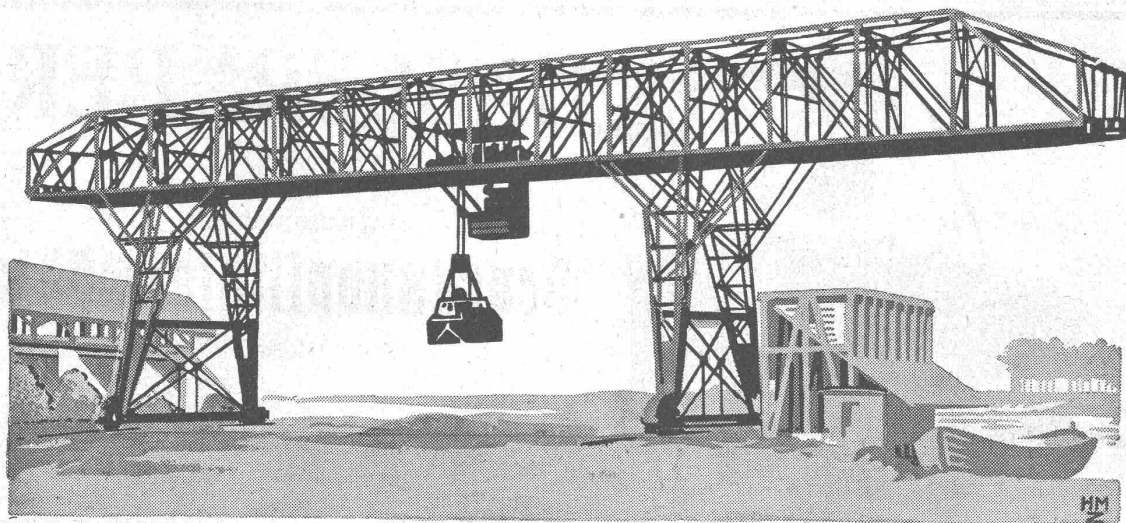
#### Rauchschwache Unterschubfeuerungen

mit günstigster Brennstoffausnützung.

**Oelfeuerungen, Kohlenstaubfeuerungen, Spezial-Planroste, Economiser, Ueberhitzer, Wasserreiniger, etc.**

*Verlangen Sie die Spezial-Nummer unserer technischen Revue über Dampfkesselbau.*

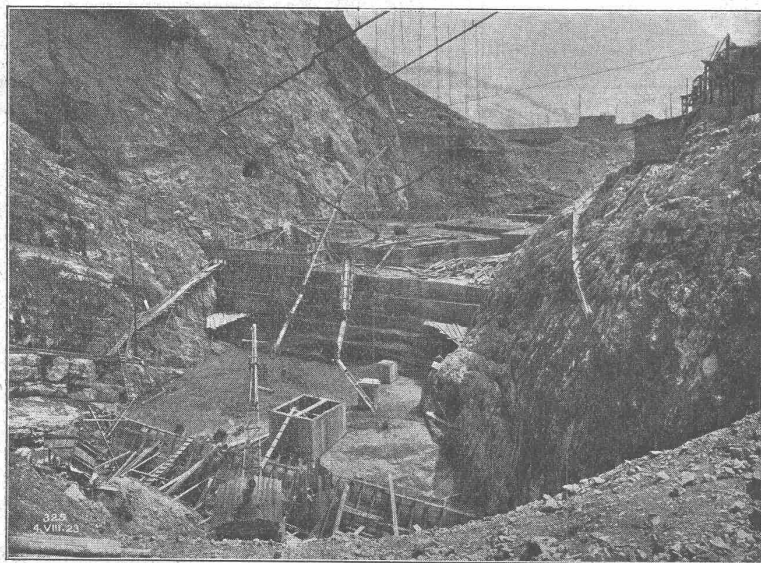
# MASCHINENFABRIK OERLIKON OERLIKON



**Kran-Anlagen**  
Hebezeuge aller Art mit elektr. Antrieb

## Ed. Züblin & C<sup>ie</sup> A.-G., Zürich-Basel

Ingenieurbureau und Bauunternehmung



**Staumauer Schräg des Kraftwerkes Wäggital.**  
(Ausführung gemeinsam mit der Firma H. Hatt-Haller)  
Aufnahme vom 4. August 1923.

**Projektierung u. Ausführung  
von Hoch- und Tiefbauten**

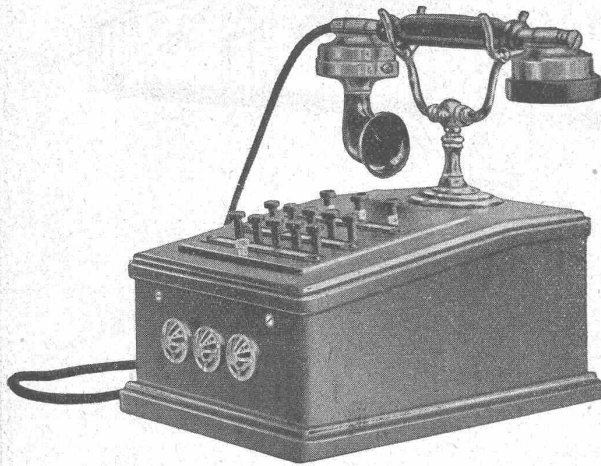
### Spezialitäten:

Eisenbetonpfahlrammungen  
Brücken in Beton und Eisenbeton  
Silos und Lagerhäuser  
Kläranlagen System Züblin  
Wasserbauten und Foundationen  
Tiefbohrungen



## Submissions-Anzeiger

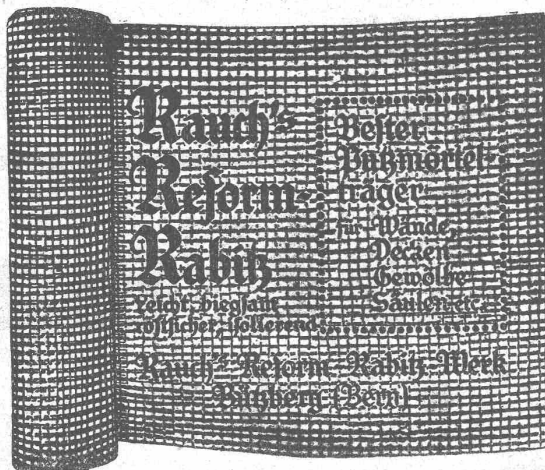
Termin	Auskunftstelle	Ort	Gegenstand
2. Oktober	H. O. Haas, Arch.	Wettingen (Aargau)	Erstellung von 12 Zweifamilienhäusern im Schönenwerd-Dietikon.
4. "	A. Bischof	Matzingen (Thurg.)	Erstellung eines Beton-Reservoirs von 300 m <sup>3</sup> Inhalt.
8. "	Kantonsbauamt	Bern	Sämtliche Bauarbeiten für drei Wärterwohnhäuser der Irrenanstalt Waldau.
24. "	Brückeningenieur S. B. B.	Lausanne	Verschiedene Bauarbeiten für die neue Lokomotiv-Montagehalle in Yverdon.
29. "	Baubureau, Talstr. 11	Zürich	Fundamentierung u. Rohbau, Erdgeschossboden f. d. Zürcher Kantonalbank.



# HASLER & CO., BERN

Automatische  
**Druckknopflinienwähler**  
mit Amtsanschluss

Einzige von der schweizerischen Telegraphenverwaltung  
genehmigte Konstruktion.



## Gebr. Demuth

Telephon 170 **Baden** Telephon 170

Fabrik für

**Moderne Blechbearbeitung**  
**Patent. gepresste Treppen**  
**Bauschlosserei**  
**Eisenkonstruktionen**  
**Patentierete Kessel**

II. Abteilung

**Sanitäre Einrichtungen**  
**Elektrische Boyler und**  
**Zentralheizungen**

GENÈVE

SUISSE

# ATELIERS DES CHARMILLES S.A.

109, ROUTE DE LYON

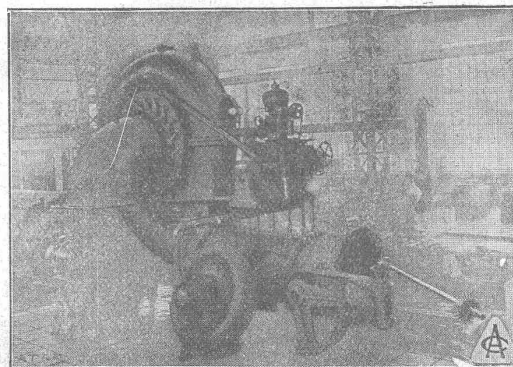
IMMEUBLES DE L'ANCIEN STÉ AME PICCARD, PICTET & C<sup>ie</sup>

**TURBINES**  
**HYDRAULIQUES**  
**& RÉGULATEURS**

BREVETÉS  
Licences de brevets PICCARD, PICTET & C<sup>ie</sup>.

**CONSTRUCTIONS MÉCANIQUES**

**FONDERIE**  
DE FER & DE BRONZE



Installation de Las Juntas, Mexique, Turbine Francis  
4800 HP

**LICENCIÉS**  
**& AGENTS GÉNÉRAUX:**

**GDB BRETAGNE, DOMINIONS & COLONIES**  
**ANGLAISES**  
VICKERS LIMITED, LONDRES

**HOLLANDE & COLONIES NEERLANDAISES**  
M<sup>rs</sup> STORK FRÈRES à HENGLO (p.) HOLLANDE

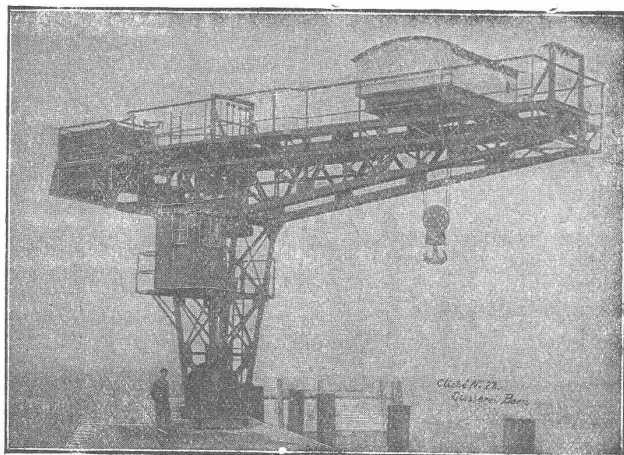
**ESPAGNE**  
M<sup>r</sup> SEVERIANO GONZ, Ing., Leadad, 11, MADRID

**BELGIQUE**  
M<sup>r</sup> JULES DEFAYS, Ing., 24, Av. de l'Hippodrome, Bruxelles

# Giesserei Bern in Bern

## Konstruktionswerkstätten

Werk der Gesellschaft der L. von Roll'schen Eisenwerke liefert als Spezialität



## Hebezeuge

Eisenbahnmateriale  
Schützenanlagen und  
Wehreinrichtungen  
Zahnradbahnmateriale  
Standseilbahnen  
Allgem. Maschinenbau



Telegramme: Giesserei Bern

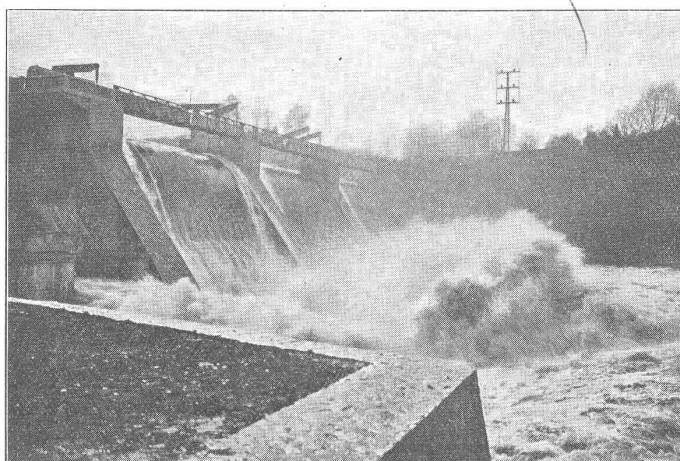
Telephon 1066

## Selbsttätiger Hochwasserschutz

bei Wehranlagen und Talsperren. Selbsttätige Wasserspiegel-  
und Abflussregulierung an bestehenden und Neuanlagen.

Selbsttätige und von Hand bedienbare Wehrkonstruktionen.

Ausgeführt und im Bau  
über 2500 m Wehrbreite  
für ca. 22500 m<sup>3</sup>/sek Re-  
gulierungsfähigkeit



Ausgeführt und im Bau  
über 2500 m Wehrbreite  
für ca. 22500 m<sup>3</sup>/sek Re-  
gulierungsfähigkeit

Illust. Katalog, Projekte  
und Kostenanschläge

Illust. Katalog, Projekte  
und Kostenanschläge

# Stauwerke A.-G., Zürich 1

St. Peterstrasse 15



# Schweizer. Strassenbau-Unternehmung A. G.

Zürich

Steinwiesstrasse 40 — Telephon Hottingen 43,81

BERN

Laupenstrasse 8 — Telephon Bollwerk 54,54

Lausanne

Petit Chêne 22 — Telephon 20,28

Telegramme: „Stuag“

## Grösste Spezialfirma für Strassenbeläge aller Art.

30 Dampf- und Motorwalzen, 6 Steinbrecher.

Eigene Pflastersteinbrüche und Hartschotterwerke in Alpnach, Beckenried und Bouveret.

### Patent-Verwertung.

Der Inhaber des schweizerischen Patentes Nr. 99740 vom 9. Oktober 1918, betreffend:

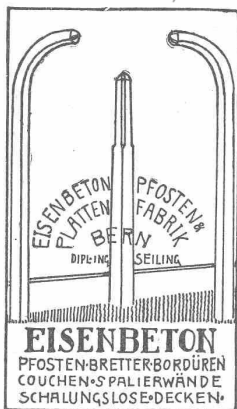
„Gelenkgetriebe für Spinnmaschinen“,

wünscht das Patent zu verkaufen, in Lizenz zu geben oder anderweitige Vereinbarungen für die Fabrikation in der Schweiz einzugehen.

Anfragen befördert H. Kirchofer vormals Bourry-Séguin & Co., Ingenieur- u. Patentanwaltsbureau in Zürich 1, Löwenstr. 51.

### ARCHITEKTUR-KARTON-MODELLE

H. LANGMACK, ZÜRICH  
FORCHSTRASSE 290



Betonmischer D. R. P.

Bauwinden für jede Last

Luftkompressoren, transportabel

Betoneisen-Bieger und Schneider

Schwenk-Krane

Seilrollen

Betonaufzüge diverser Konstruktionen

ALLGEMEINE BAUMASCHINEN-GESELLSCHAFT A.-G. ZÜRICH

Zürich 1, Weinbergstrasse 21a  
Telephon: Hottingen 90,99

## Zu verkaufen:

- 1 Drahtseil, gebraucht, dick 34 mm, lang ca. 1700 m, Gewicht 3,8 kg/m, Bruchfestigkeit ca. 135 kg/mm<sup>2</sup>.  
2 Drahtseile, gebr., dick 31 mm, lang je ca. 800 m, Gewicht 3,2 kg/m, Bruchfestigkeit ca. 145 kg/mm<sup>2</sup>.

GIesserei BERN.

## Frage?

Wer ist Lieferant der Wäsche-Trockenmaschine „RAHM“?  
Antwort befördert unter Chiffre Z. S. 2200

Rudolf Mosse, Zürich.

Wenig gebrauchte

### Universal-Rundschleif-Maschine

mit 125 mm Spitzenhöhe, 600 mm Schleiflänge, ca. 2000 kg Gewicht, erstklassiges Fabrik zu verkaufen. Anfragen an Postfach 6278 Fil. 7, Zürich.

### Zu verkaufen:

Zwei guterhaltene, wenig gebrauchte

## Dampfmaschinen

mit allem Zubehör. 7 Atm. und je 25 PS. Henke & Cie. A.-G., Schuhfabrik, Stein am Rhein.



## Elektrische Heisswasser Automaten

in allen Grössen



ZENT A.-G.  
BERN

Prima Referenzen  
Prospekte

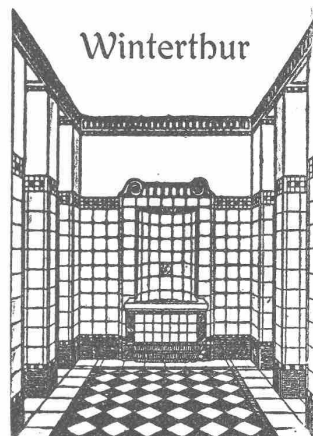
## Bagger

Elektrisch angetriebener Eimerkettenbagger für Hoch- und Tiefbaggerung ist

günstig zu vermieten.

Anfragen unter Chiffre Z. K. 1987 an Rudolf Mosse, Zürich.

Georg Streiff & Co



Spezial-Geschäft für keramische Boden- und Wandbeläge



## Projekten-Ingenieur,

für deutschsprechendes Ausland von Spezialfabrik für Ventilatoren und Ventilationsanlagen gesucht. Langjährige Erfahrung in Lüftung, Trocknung, Befeuchtung, Rauchabsaugung, pneumatische Transportanlagen unerlässliche Bedingung. Mögl. Hochschulbildung. Sprachen: Französisch, italienisch, englisch. Angebote mit Lebenslauf, Lichtbild, Zeugnisabschriften, Eintrittstermin, erbeten unter Chiffre H. 3522 Q. an Publicitas Basel.

## Zeichnungslithograph

auch Schriftzeichner, sucht sich zu verändern auf Architektur- od. anderes Bureau. Offerten unter Chiffre Z. P. 2216 befördert Rudolf Mosse, Zürich.

## Junger, tüchtiger Bauführer

(dipl. Techniker)

im Hoch- und Eisenbetonbau bewandert, sucht Stelle nach der Westschweiz oder ins Ausland. Kenntnisse der deutschen, französischen u. italienischen Sprache. Prima Zeugnisse und Referenzen zur Verfügung.

Offerten unter Chiffre Z. O. 2223 befördert Rudolf Mosse, Zürich.

Dipl.

## Elektro-Ingenieur

der E. T. H. Zürich

(Schweizer), m. guten Erfahrungen im Elektromaschinenbau, gegenwärtig in ungekündigter Stellung als Berechnungsingenieur einer Weltfirma im Ausland, sucht auf 1. Januar 1924 event. früher neuen Wirkungskreis.

Offerten unt. Chiffre Z. R. 2225 befördert Rudolf Mosse, Zürich.

Das schweizerische Patent No. 87830 betreffend Vorrichtung an Regulatoren mit einem auf ein Regulierorgan arbeitenden Servomotor zur Veränderung des Druckes in letzterem ist zu verkaufen oder in Lizenz zu vergeben. Nähere Auskünfte erteilt Arca-Regler A.-G., Berlin W. 9, Linkstrasse 25.

## Zu verkaufen

## Theodolith,

feines Nivellier-Instrument der Firma Reiss, Liebenwerda mit Horizontalscheibe. Spottbillig bei Jean Lienhardt, Coiff., Rütli (Zch).

## Mise au concours de travaux.

La Direction du 1<sup>er</sup> arrondissement des chemins de fer fédéraux, à Lausanne, met au concours, pour la construction d'une halle de montage pour locomotives électriques aux Ateliers d'Yverdon, la fourniture et pose 1<sup>o</sup> de la charpente métallique, 2<sup>o</sup> des deux pans de fer, 3<sup>o</sup> des lanternes vitrés, 4<sup>o</sup> des chemins de roulement du pont roulant de levage de 120 tonnes.

Les formulaires de soumission peuvent être retirés au Service central de la voie, bureau des ponts, rez-de-chaussée du bâtiment de la P. V., à Lausanne.

Les plans seront remis aux entrepreneurs qui en feront la demande moyennant un dépôt de frs 10.— pour chacun des dossiers 1 et 2 et de frs 5.— pour chacun des dossiers 3 et 4. Ce dépôt sera remboursé si les plans sont restitués en bon état à l'appui d'une soumission.

Les offres devront parvenir à la Direction soussignée le 24 octobre 1923 au plus tard, sous pli fermé portant la suscription „Ateliers d'Yverdon: Halle de montage“. Elles seront valables jusqu'au 15 décembre 1923.

L'ouverture des offres aura lieu le 26 octobre à 11 heures dans le bâtiment d'administration I des C. F. F.

Direction du 1<sup>er</sup> arrondissement  
des chemins de fer fédéraux.

## Neu- und Umbauten der Zürcher Kantonalbank in Zürich

Folgende Arbeiten werden hiemit zur öffentlichen Konkurrenz ausgeschrieben:

**Aushub der Baugrube**

**Fundamentierung**

**Rohbau bis O. K. Erdgeschossboden**

Eingabeformulare, Pläne und Bedingungen können vom 1. Oktober an in unserem Baubureau Talstrasse No. 11 in Zürich bezogen bzw. eingesehen werden. Von den Bewerbern wird ein Bardepot von Fr. 50.— verlangt, welche bei der Rückgabe der Submissionspläne zurückerstattet werden. Angebote sind bis spätestens am 29. Oktober 1923 mit der Aufschrift „Offerte zu den Neu- und Umbauten“ dem Präsidium der Zürcher Kantonalbank in Zürich einzureichen.

Zürcher Kantonalbank.



Rennweg 35 ZÜRICH Tel. S. 51.20

Elektr. betr. Bohr- u. Schleifmasch.  
Niet- u. Schmiedefeuer  
Feldschmieden u. s. w.

Elektr. pneum. Niet-Hämmer  
Meissel-Hämmer  
Gesteins-Bohrmasch.



Geheim - Einmauerkassen

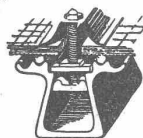
Wandtresors  
Kassetten  
Kassenschränke

Verlangen Sie Prospekt Nr 19.



KITTLOSE  
GLASDÄCHER

System Zimmermann



WALTHER & MÜLLER  
• BERN •

**Gesucht** auf Architekturbureau, tüchtigen, selbständigen  
**Bauführer** oder **Architekt**  
und tüchtigen, erfahrenen  
**Bauführer**  
für Industriebau.

Offerten mit Zeugnis-Copien, Gehaltsansprüchen und Angabe  
über kürzesten Eintrittstermin befördert unter Chiffre Z. K. 2174  
Rudolf Mosse, Zürich.

## Chef gesucht

für die Zeichnerabteilung einer Elektrizitäts-Konstruktionsfirma in England. Erfordernisse: Erfahrung im Entwurf von Plänen für grosszügige hydro-elektrische Anlagen. Befähigung, die Verantwortung für mechanische Zeichnungen jeder Art (A. C. und C. C.-Maschinen bis 5000 PS) zu übernehmen. Imponierende, an die Aufsicht und Kontrolle der Arbeiterschaft gewohnte Persönlichkeit. Beherrschung der englischen Sprache unerlässlich.

Anmeldungen mit genauen Angaben über Alter, bisherige Tätigkeit, Gehaltsansprüche usw. unter Chiffre Z. C. 2130 erbeten an

Rudolf Mosse, Zürich.

## Ingenieur

Gesucht wird **Ingenieur** erfahren in der Projektierung und Bauausführung von Wasserkraftanlagen (Niederdruckanlagen). Gesuche mit Lichtbild, Zeugnisabschriften, Lebenslauf und Gehaltsansprüchen erbeten an:

Oberösterreichische Wasserkraft- und Elektrizitäts-Aktien-Gesellschaft, Linz a/Donau, Oberösterreich, Museumstrasse 4.

## Bau-Ingenieur

(Schweizerbürger). Durch die wirtschaftlichen Verhältnisse sehe ich mich gezwungen, mir eine Anstellung in einem Privat- oder kommunalen Unternehmen zu suchen. Erwünscht wäre Stellung für Projektierung von Wasserkraftanlagen, Schiffahrtsanlagen, Trinkwasserversorgung, Kanalisation, Bahn- oder Strassenbau oder für grössere Vermessungsarbeiten. Suchender war bisher selbständig in grösserer Stadt Süddeutschlands, ist äusserst solide, strebsam und zuverlässiger, fleissiger Arbeiter. Offerten unter Chiffre Z. N. 2214 befördert Rudolf Mosse, Zürich.

## Bauingenieur

dipl. E. T. H., 25 jährig, guter Statiker mit etwas Eisenbetonpraxis sucht Stelle. Gefl. Offerten unter Chiffre A. 284 Ls. an Publicitas A.-G., Liestal.

## Bau-Ingenieur

(Absolvent der E. T. H. und Mitglied des S. I. A.), zuletzt tätig in Vertrauensstellung bei öffentlicher Verwaltung der Kriegswirtschaft, mit besten Referenzen, Sprachkenntnissen und langjährigen Erfahrungen im Tiefbau, insbesondere in Projektierung und Bau von Bahnen, Brücken, Strassen, Entwässerungen, Kraftwerken und Eisenkonstruktionen **sucht Stellung** bei Verwaltung oder in grösserer Bauunternehmung oder industrieller Gesellschaft; würde auch Vertretungen übernehmen. Finanzielle Beteiligung eventuell möglich. Anfragen oder Offerten erbeten unter Chiffre Z. R. 2217 an

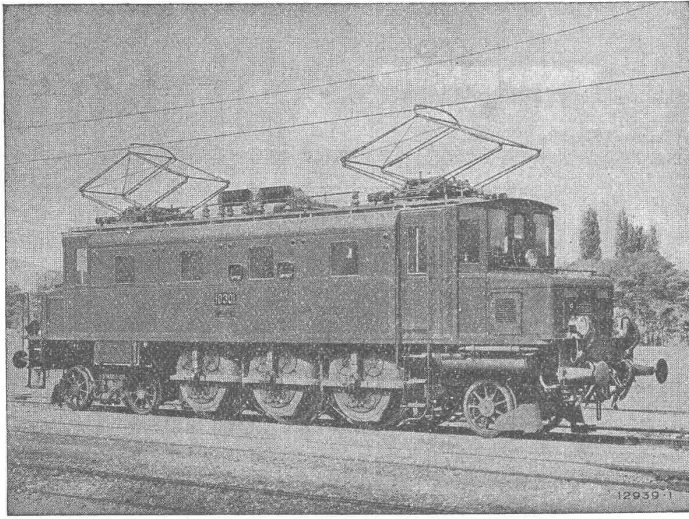
Rudolf Mosse, Zürich.

## Für aufstrebende Bauunternehmungen, Baumaschinen od. Baumaterialienhdlg.

Jüngerer Tiefbautechniker mit kaufmännischer Bildung, prä-sentable Erscheinung, wünscht mit Bauunternehmung, Baumaschinen- oder Baumaterialienhandlung in Verbindung zu treten zwecks Anstellung als Bauführer, Uebernahme von Tiefbauarbeiten oder für Reise. 7 Jahre Hoch- und Tiefbaupraxis. Selbständige energische Kraft. Erstes Organisationstalent für rationell eBauinstallationen und Arbeitsbetrieb. Vertraut mit allen Absteckungs- und Vermessungsarbeiten, sowie Abrechnung. Zeugnisse von Behörden und Privaten. Gefl. Offerten unt. Chiffre Z. J. 2210 befördert Rudolf Mosse, Zürich.



# BB C



Einphasen-Schnellzuglokomotive mit Einzelachsantrieb Bauart Brown Boveri, Type 2C1, für die Schweizerischen Bundesbahnen.

## Elektrische Bahnen

### LOKOMOTIVEN MIT EINZELACHSANTRIEB, BAUART BROWN BOVERI

Vollständige Gleichmässigkeit der Drehmomentübertragung zwischen Motor und Triebtrad.

Ruhiger Gang der Lokomotive.

Geringste Zahnradabnutzung.

Geringster Bandagenverschleiss.

Leichte Zugänglichkeit von Lager,

Kollektoren und Bürstenhalter.

Hoher mechanischer Wirkungsgrad.

Leichte Seitenverstellbarkeit und Radialeinstellung der Achsen.

Geringe Abnutzung der Geleise.

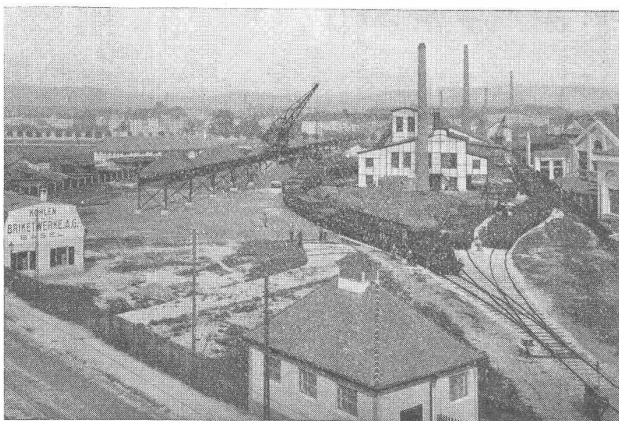
Kleiner Oelverbrauch.

Geringe Unterhaltungskosten.

**A.-G. BROWN, BOVERI & C<sup>IE</sup> BADEN (SCHWEIZ)**  
Verkaufsbureaux: Baden, Basel, Bern, Lausanne

# Walo Bertschinger

ZÜRICH, Hafnerstrasse 7



Geleise-Anlage der Kohlen- und Brikettwerke A.-G., Basel

Spezialfirma für:

## Geleisebau

Ständiges grosses **Lager** in

Normalbahn- und Fabrikgeleisen,

Weichen und Drehscheiben,

Geleiseneubau, Unterhalt, Reparaturen.

Geleisebau-Werkstatt.

**Abnormale Geleise-Anlagen**