

Zeitschrift: Schweizerische Bauzeitung
Herausgeber: Verlags-AG der akademischen technischen Vereine
Band: 81/82 (1923)
Heft: 12

Werbung

Nutzungsbedingungen

Die ETH-Bibliothek ist die Anbieterin der digitalisierten Zeitschriften auf E-Periodica. Sie besitzt keine Urheberrechte an den Zeitschriften und ist nicht verantwortlich für deren Inhalte. Die Rechte liegen in der Regel bei den Herausgebern beziehungsweise den externen Rechteinhabern. Das Veröffentlichen von Bildern in Print- und Online-Publikationen sowie auf Social Media-Kanälen oder Webseiten ist nur mit vorheriger Genehmigung der Rechteinhaber erlaubt. [Mehr erfahren](#)

Conditions d'utilisation

L'ETH Library est le fournisseur des revues numérisées. Elle ne détient aucun droit d'auteur sur les revues et n'est pas responsable de leur contenu. En règle générale, les droits sont détenus par les éditeurs ou les détenteurs de droits externes. La reproduction d'images dans des publications imprimées ou en ligne ainsi que sur des canaux de médias sociaux ou des sites web n'est autorisée qu'avec l'accord préalable des détenteurs des droits. [En savoir plus](#)

Terms of use

The ETH Library is the provider of the digitised journals. It does not own any copyrights to the journals and is not responsible for their content. The rights usually lie with the publishers or the external rights holders. Publishing images in print and online publications, as well as on social media channels or websites, is only permitted with the prior consent of the rights holders. [Find out more](#)

Download PDF: 23.02.2026

ETH-Bibliothek Zürich, E-Periodica, <https://www.e-periodica.ch>

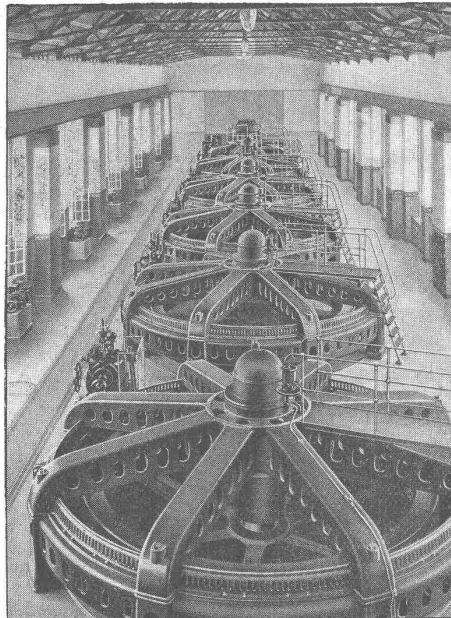
A.-G. der
Maschinenfabrik
von

Theodor Bell & Cie.

Kriens-Luzern

Gegründet 1855

Wasserturbinen
Präzisionsregler
Komplette hydraulische Anlagen



Maste und Tragwerke
für elektrische Leitungen

Elektrizitätswerk der Stadt Aarau:
Zentrale II: Fünf Dreifachturbinen à 2200 PS,
eine Einrad-Schnelläuferturbine à 1500 PS.

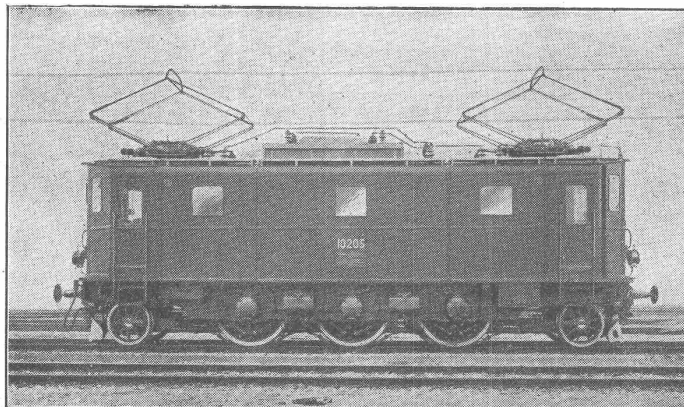
Ausserdem geliefert für:
Zentrale I: Zwei Schnelläuferturbinen à 1500 PS,
zwei Francis-Turbinen à 800 PS.

SÉCHERON

TRACTION ÉLECTRIQUE

TRANSFORMATEURS

Locomotives
Automotrices
Tracteurs
Tramways
Courants
alternatifs et continu



Transports d'Énergie
par courant continu
Haute Tension
Système „Série”
Survolteurs
Régulateurs

Locomotive monophasée type 1-C-1 à commande individuelle des essieux. — Puissance normale 2000 HP à 65 km/h. — Vitesse maximum 90 km/h. — Poids en service 81 t.

SOCIÉTÉ ANONYME DES ATELIERS DE SÉCHERON :: GENÈVE

Submissions-Anzeiger

Termin	Auskunftstelle	Ort	Gegenstand
25. September	Gebr. Bräm, Arch.	Zürich	Versch. Bauarbeiten f. d. Wohnhausneubauten d. Bauges. „Schönhof“, Zürich 3.
27. „	Baustelle Habsburgstr.	„	Verschiedene Innenarbeiten zu zehn Mehrfamilien-Häusern in Wipkingen.
1. Oktober	Pfleghard & Häfeli, Arch.	„	Schreiner- und Malerarbeiten für die Dermatologische Klinik in Zürich.
3. „	Oberingenieur S. B. B.	Basel	Umbau der Pfaffen- und der Wiggerbrücke bei Rothrist bezw. Aarburg.
6. „	Herr Rügger	Frutigen	Schwellen- und Verbauungsarbeiten längs des Allenbaches in Adelboden.
11. „	Honegger & Moser, Arch.	Zürich	Eisenbeton-, Maurer- und Verputzarbeiten f. d. Neubau d. Schweiz. Volksbank.

BAUMANN, KOELLIKER & Co., A.-G., ZÜRICH 1

BAHNHOFSTRASSE - FÜSSLISTRASSE 4

Elektrische Heiz- und Koch-Apparate :-: :-: Warmwasserboiler



Schweizer. Strassenbau-Unternehmung A. G.

Zürich

Steinwiesstrasse 40 — Telephon Hottingen 43.81

BERN

Laupenstrasse 8 — Telephon Bollwerk 54.54

Lausanne

Petit Chêne 22 — Telephon 20.28

Telegramme: „Stuag“

Grösste Spezialfirma für Strassenbeläge aller Art.

30 Dampf- und Motorwalzen, 6 Steinbrecher.

Eigene Pflastersteinbrüche und Hartschotterwerke in Alpnach, Beckenried und Bouveret.

Eisenwerk-Aktiengesellschaft Bosshard & Cie., Näfels

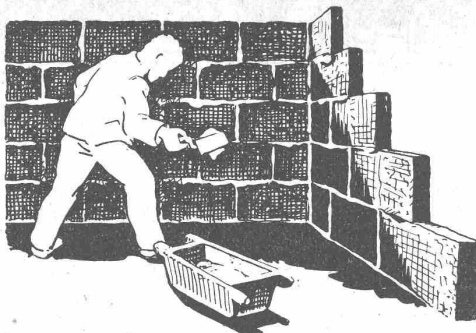
Abteilung: Eisen-Konstruktionen:

Brücken - Hochbauten - Reservoirs - Maste - etc. - etc.

Abteilung: Maschinen-Fabrik:

Schleusen- u. Wehranlagen - Baumaschinen - Steinbrecher

Krane aller Systeme - Mechanische Förder-Anlagen - Spezialität: Stahlband-Transportanlagen



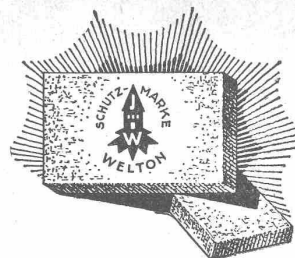
Eine epochemachende **UNIVERSAL-BAUPLATTE**

35 × 50 cm, tragfest (60 bis 80 kg/cm²), nagelbar, leicht (spez. Gewicht 0,8 bis 0,9), hochisolierend (Wärmeleit-zahl 0,12–0,14), feuersicher, wetterfest und volumenbeständig **fabrizieren** die

Welton - Baustein - Fabriken
GLOTEN-SIRNACH und OFTRINGEN
(THURGAU) (Aargau)

Telephon: Wil 16

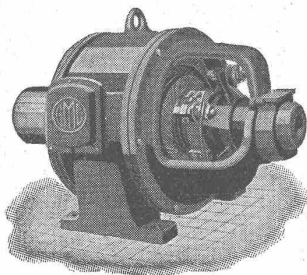
Telephon: Zofingen 2.98



Diese Schutzmarke ist auf allen Welton-Platten eingepreßt

Elektromotoren

für alle Stromarten



Generatoren — Umformer — Transformatoren
Elektrische Schmiede - Ventilatoren

G. Meidinger & Co., Basel

Erfindungs-Patente
Marken-Muster-
& Modell-Schutz im In- u. Ausland
H. KIRCHHOFFER vormalig
Bourry-Séguin & Co. ZÜRICH
1880
Gegründet

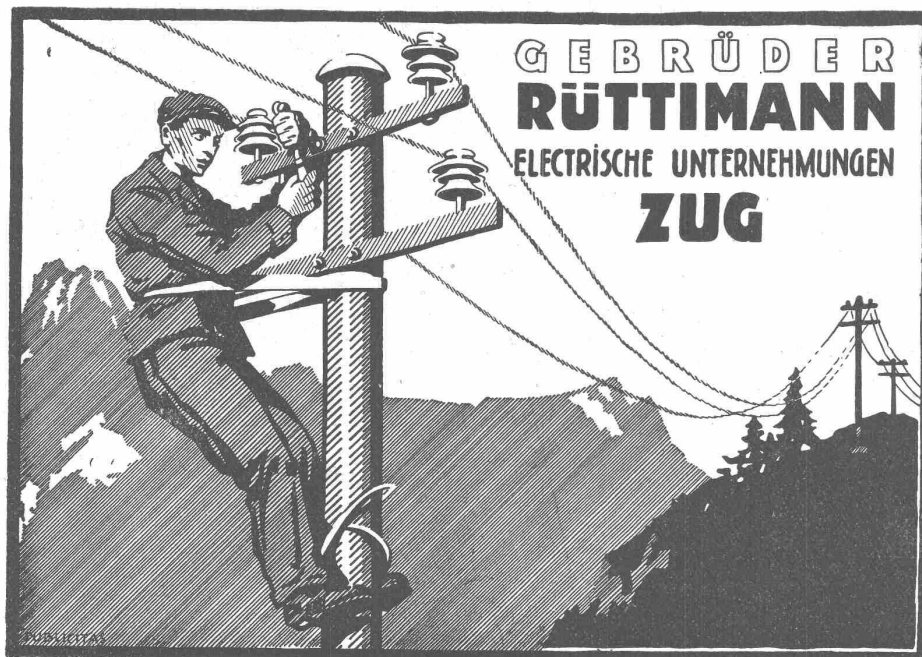
Zeichen-Papiere

Paus-Papiere
Paus-Leinwand
Zeichen-Kartons
Millimeter-Papiere

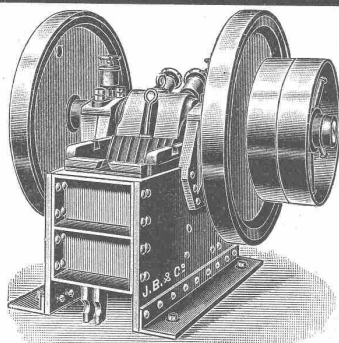
Lichtpaus-Papiere

Bei Anfragen bitte Artikel genau bestimmen

GEBRÜDER
SCHOLL
POSTSTRASSE 3 ZÜRICH



GEBRÜDER
RÜTTIMANN
ELECTRISCHE UNTERNEHMUNGEN
ZUG



Ia. Referenzen

Steinbrecher

eigener Fabrikation

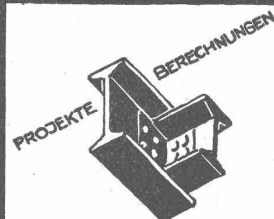
Ia Maschinen, mit selbsteinstellbaren Bruchsicherheitsplatten, die jeden Bruch vollständig ausschliessen
stationär und fahrbar
mit od. ohne Motor, von 20 bis 60 m³ Tagesleistung liefern
in Kauf und Miete
zu vorteilhaften Bedingungen, sofort ab Lager,

J. BRUN & Cie., NEBIKON
Maschinen-Fabrik

Telephon 12

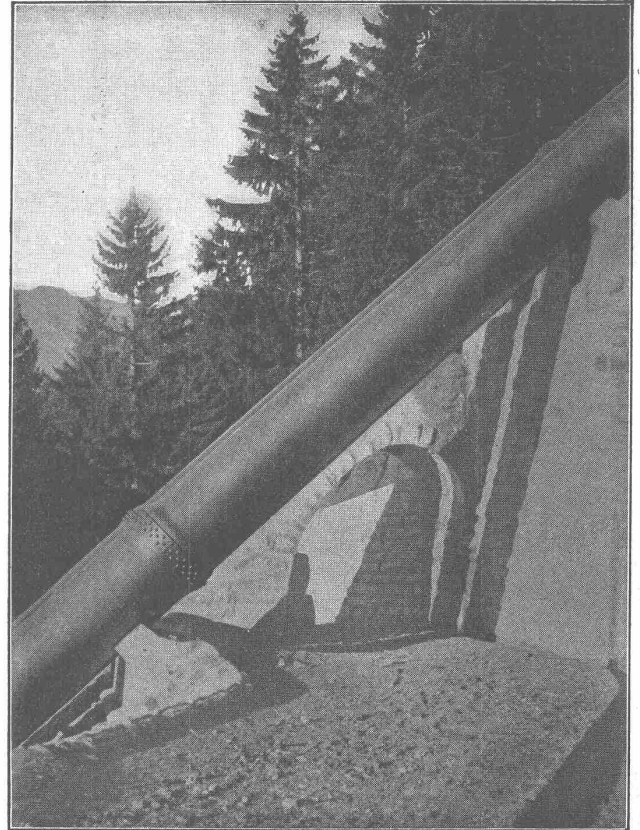
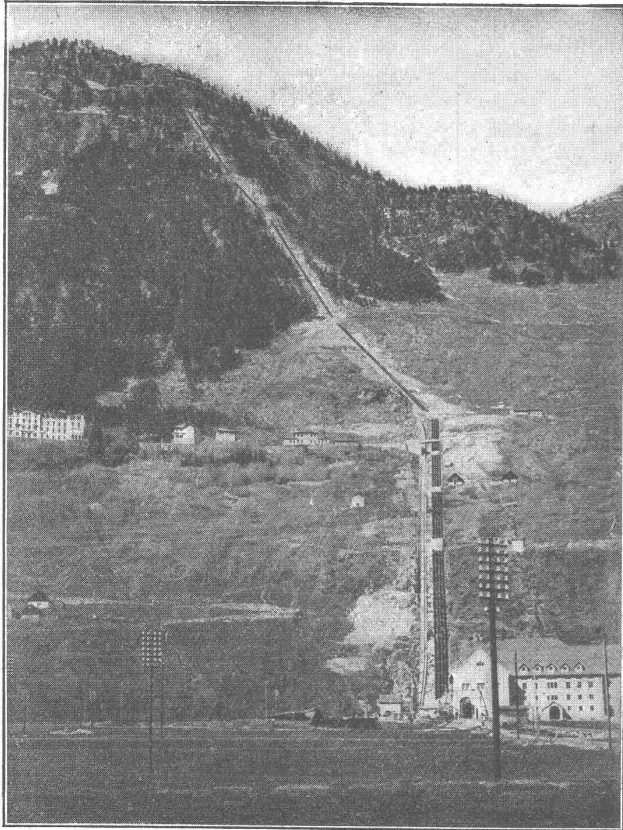
Gegründet 1872

Telegr.: Brun



EISEN
KONSTRUKTION
KITTLOSE
GLASBEDACHUNGEN
BAU- & KUNST-
SCHLOSSERARBEITEN
GEBR. TUCHSCHMID
FRAUENFELD

Aktiengesellschaft
Thyssen & Co., Mülheim a. d. Ruhr
Abteilung Stahl- und Walzwerke



Turbinenleitung des Ritomwerkes der S B B mit Nietmuffenverbindung, geliefert von Thyssen & Co. A.-G., Abteilung Stahl- und Walzwerke, Mülheim a. d. Ruhr, durch die Firma Escher Wyss & Co., Zürich.

Ausgeführte Anlagen in der Schweiz:

Turbinenleitung des Kraftwerkes Lac de Fully
Turbinenleitung der Kraftanlage Borgne

In Ausführung begriffen:

Turbinenleitung für das Kraftwerk Barberine der S B B mit Nietmuffenverbindung.

Vertreter für die Schweiz:

ROB. KUSTER & Co, ZÜRICH 2

Die Aktien-Gesellschaft der Eisen- und Stahlwerke vorm. Georg Fischer IN SCHAFFHAUSEN

liefert

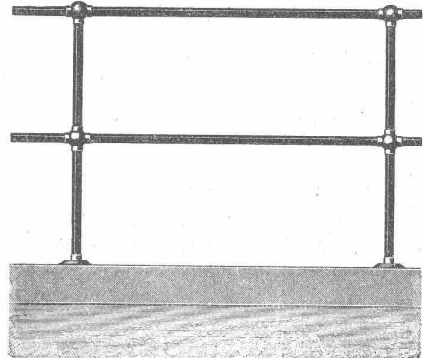
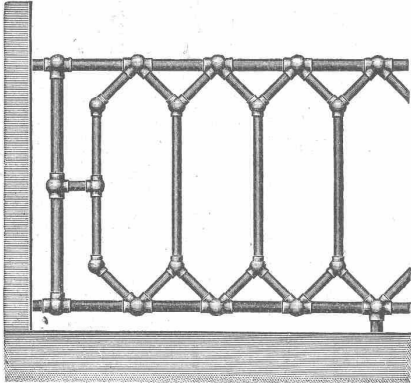
GELÄNDER

kombiniert aus Röhren und Geländerfittings Marke +GF+

für

**Treppen,
Balkons,
Haus- u. Garten-
Einfriedungen.**

**Schutzgeländer
für Maschinen,
Motoren,
Schaltanlagen
etc.**



in roher Ausführung (zum streichen), verzinkt, blank poliert oder vernickelt

Solid**Gefällig****Billig**

Komplete Geländer innert wenigen Tagen lieferbar



VEREINIGTE DRAHTWERKE A.G. BIEL

EISEN & STAHL

BLANK & PRÄZIS GEZOGEN, RUND, VIERKANT, SECHSKANT & ANDERE PROFILE
SPEZIALQUALITÄTEN FÜR SCHRAUBENFABRIKATION & FAÇONDEREIE
BLANKE STAHLWELLEN, KOMPRIMIERT ODER ABGEDREHT
BLANKGEWALZTES BANDEISEN & BANDSTAHL
BIS ZU 300 mm BREITE
VERPACKUNGS-BANDEISEN

GROSSER AUSSTELLUNGSPREIS SCHWEIZ. LANDESAUSSTELLUNG BERN 1914

MARTI & Cie.

Landesplattenberg, ENGI-Glarus

Dachschiefer

in allen Sorten. Rohe und geschliffene

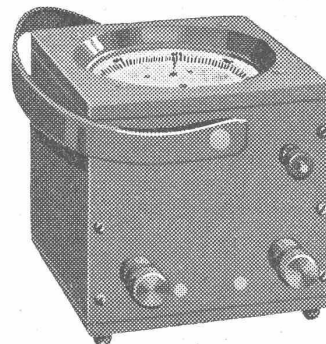
Schieferplatten

für alle Bauzwecke

Fenstersimsen, Pissolanlagen, Tischplatten,
Ofen-Unterlags- und Deckplatten, Anschreib-
und Schulwandtafeln

Ferraris - Wattmeter

mit Induktionszähler-Triebsystem



*Das beliebte Instrument
für die Leistungskontrolle*

Unempfindlich gegen Über-
lastung, Kurzschlüsse und
Stösse auf dem Transport

*Hohe Messgenauigkeit**Geringes Gewicht**Niederer Preis*

LANDIS & GYR A.-G. ZUG

Patentverwertung

Die Inhaber des schweizerischen Patentes Nr. 76648 vom 21. September 1917, betreffend: „Fundierung für Pfähle aus Eisen, Holz, Zement, etc.“, wünschen das Patent zu verkaufen, in Lizenz zu geben oder anderweitige Vereinbarungen für die Fabrikation in der Schweiz einzugehen.

Anfragen befördert **H. Kirchhofer** vormals Bourry-Séquin & Co., Ingenieur- u. Patentanwaltsbureau in **Zürich 1**, Löwenstr. 51.

Patent-Verwertung.

Der Inhaber des schweizerischen Patentes Nr. 100146 vom 2. Oktober 1918, betreffend:

„Aufwindtriebwerk für Flügelspinnmaschinen“, wünscht das Patent zu verkaufen, in Lizenz zu geben oder anderweitige Vereinbarungen für die Fabrikation in der Schweiz einzugehen.

Anfragen befördert **H. Kirchhofer** vormals Bourry-Séquin & Co., Ingenieur- u. Patentanwaltsbureau in **Zürich 1**, Löwenstr. 51.

Patent-Verwertung

Der Inhaber des schweizerischen Patentes Nr. 98453 vom 31. August 1920, betreffend:

„Verfahren und Vorrichtung zum ununterbrochenen, gleichmässigen Ablassen pulveriger, in kastenförmigen Behältern lagernder Substanzen, insbesondere von Mehl“,

wünscht das Patent zu verkaufen, in Lizenz zu geben oder anderweitige Vereinbarungen für die Fabrikation in der Schweiz einzugehen.

Anfragen befördert **H. Kirchhofer** vormals Bourry-Séquin & Co., Ingenieur- u. Patentanwaltsbureau in **Zürich 1**, Löwenstr. 51.

Einige neue, erstklassige

Theodolite u. Nivelliere

billig abzugeben. Gefl. Anfragen an Postfach 16, Neumünster, Zürich.

Technische

Photographie

Spezialität:

Architekturaufnahmen

Konstruktionen, Maschinen Zeichnungen u. Pläne Katalog-Aufnahmen

H. Wolf-Bender
Zürich

16 Kappelerstrasse 16

Junger

Architekt

(24 Jahre), selbständig im Entwerfen und Detaillieren, Erfahrung in Bureau-Praxis, sucht Stellung auf Architekturbureau oder Baugeschäft, aushilfsweise od. dauernd bei event.

Beteiligung. Offerten mit ausführlichen

Anstellungs-Bedingungen be-

fördert unter Chiffre

B. C. 5532

Rudolf Mosse, Basel.

Gesucht auf Architekturbureau, tüchtigen, selbständigen Bautechniker oder Architekt

und tüchtigen, erfahrenen

Bauführer

für Industriebau.

Offerten mit Zeugnis-Copien, Gehaltsansprüchen und Angabe über kürzesten Eintrittstermin befördert unter Chiffre Z. K. 2174 **Rudolf Mosse, Zürich.**

Bauunternehmer Zu verkaufen!

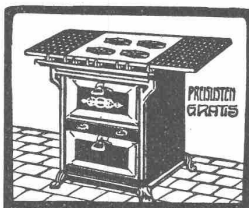
20 m¹ eiserne Schalungen, 1' m Lichtmass, kreisrund zerlegbar, in tadellosem Zustande, zum giessen von Betonröhren an Ort und Stelle.

— Lieferbar sofort, kulant Konditionen — Offerten erbeten unter Chiffre O. F. 2145 Ch an **Orell Füssli-Annoncen, Zürich.**



Geheim - Einmauerkassen Wandtresors Kassetten Kassenschränke

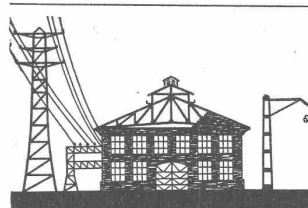
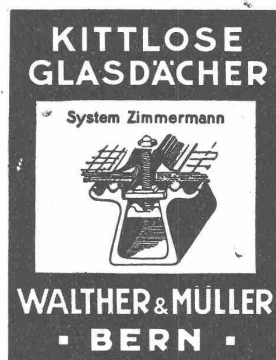
Verlangen Sie Prospekt Nr 19.



OFENFABRIK SURSEE GASHERDE

IN ALLEN GRÖSSEN

Nachweisbar sparsamste u. leistungsfähigste aller Systeme



Eisen-Konstruktionen

Aktiengesellschaft

Carl Hartmann Biel - Bienne

Société anonyme

Constructions métalliques

Grosses Werk im Kanton Wallis sucht aushilfsweise für sein technisches Bureau einen tüchtigen

Konstruktions-Zeichner

Elektro-Techniker mit einigen Jahren Praxis erhalten den Vorzug. Offerten unter Angabe von Referenzen und Gehaltsansprüchen sind zu richten unt. Chiffre U. 25967 L.

Publicitas, Lausanne.

Projekten-Ingenieur,

für deutschsprechendes Ausland von Spezialfabrik für Ventilatoren und Ventilationsanlagen gesucht. Langjährige Erfahrung in Lüftung, Trocknung, Befeuchtung, Rauchabsaugung, pneumatische Transportanlagen unerlässliche Bedingung. Mögl. Hochschulbildung. Sprachen: Französisch, italienisch, englisch. Angebote mit Lebenslauf, Lichtbild, Zeugnisabschriften, Eintrittstermin, erbeten unter Chiffre H. 3522 Q. an

Publicitas Basel.

Gesucht

junger, tüchtiger

Bautechniker

zum sofortigen Eintritt in ein Archit.-Bureau auf dem Lande. Offerten mit Gehaltsansprüchen unter Chiffre Z. K. 2155 befördert **Rudolf Mosse, Zürich.**

Junger, tüchtiger

ZEICHNER

der Maschinenbau-Branche sucht Stelle auf dem Platze Zürich. Offerten unter Chiffre Z. U. 2163 an **Rudolf Mosse, Zürich.**

Eingeführter

Vertreter

der Farben- und Lackbranche wünscht sich zu verändern. Offerten unter Chiffre Cc. 6266 Y. an **Publicitas Bern.**

Zu verkaufen:

1 Abrichtmaschine

600 mm Breite;

1 Holzschleifmaschine

mit endlosem Bande, 400 mm Breite;

1 Transmission

4 m Länge, mit Stehlager u. Riemenscheiben;

1 Vorgelege

komplett. Zu besichtigen bei

W. Gürlet, Tavannes (Bern).

Mise au concours de travaux.

La Direction du 1^{er} arrondissement des chemins de fer fédéraux, à Lausanne, met au concours, pour la construction d'une halle de montage pour locomotives électriques aux Ateliers d'Yverdon, la fourniture et pose 1^o) de la charpente métallique, 2^o) des deux pans de fer, 3^o) des lanterneaux vitrés, 4^o) des chemins de roulement du pont roulant de levage de 120 tonnes.

Les formulaires de soumission peuvent être retirés au Service central de la voie, bureau des ponts, rez-de-chaussée du bâtiment de la P. V., à Lausanne.

Les plans seront remis aux entrepreneurs qui en feront la demande moyennant un dépôt de frs 10.— pour chacun des dossiers 1 et 2 et de frs 5.— pour chacun des dossiers 3 et 4. Ce dépôt sera remboursé si les plans sont restitués en bon état à l'appui d'une soumission.

Les offres devront parvenir à la Direction soussignée le 24 octobre 1923 au plus tard, sous pli fermé portant la suscription „Ateliers d'Yverdon: Halle de montage“. Elles seront valables jusqu'au 15 décembre 1923.

L'ouverture des offres aura lieu le 26 octobre à 11 heures dans le bâtiment d'administration I des C. F. F.

Direction du 1^{er} arrondissement
des chemins de fer fédéraux.

Neubau der Schweizerischen Volksbank Zürich

Ausschreibung von Bauarbeiten

Nachfolgende Arbeiten werden unter den im Kanton Zürich niedergelassenen Firmen zur öffentlichen Konkurrenz ausgeschrieben:

**Eisenbeton-, Maurer- und Verputz-Arbeiten
des Hochbaues.**

Eingabeformulare, Pläne und Bedingungen können von Montag, den 17. September 1923 an, je vormittags von 9—11 1/2 und nachmittags von 2—5 Uhr, auf dem Bureau der Bauleitung Alpenquai 34, Part., bezogen resp. eingesehen werden.

Die Offerten sind bis **Donnerstag, den 11. Oktober 1923, morgens 9 Uhr**, an die Direktion der Schweizerischen Volksbank einzureichen mit der Aufschrift: „**Offerte für den Neubau**“.

Zürich, den 12. September 1923.

Die Bauleitung:

HONEGGER & MOSER, Architekten.

Konkurrenz - Ausschreibung

über die

**Ausführung der Schreinerarbeiten,
erster Teil**

**Beschläglieferung u. Malerarbeiten
für den**

**Neubau der Kantonalen Dermatologischen
Klinik in Zürich.**

Die Unterlagen können im Bureau der Unterzeichneten vom **17. September** an, je vormittags, eingesehen bzw. bezogen werden. **Eingabetermin 1. Oktober 1923.** Näheres siehe Submissions-Unterlagen.

Zürich, den 14. September 1923.

Die bauleitenden Architekten:
PFLEGHARD & HÄFELI.

Jüngerer, tüchtiger und selbständiger

BAUTECHNIKER

sucht sich zu verändern auf Architektur-Bureau oder als Bau-führer. Erfahrung auf Bureau und Bauplatz (Diplom Burgdorf). Würde auch Stelle ins Ausland annehmen. Eintritt könnte sofort erfolgen. Gehalt nach Uebereinkunft.

Offerten gefl. unt. Chiffre Z. L. 2100 an **Rudolf Mosse, Zürich.**

Schweizerische Maschinenfabrik sucht erstklassigen

Konstrukteur

schweizerischer Nationalität als Abteilungsvorstand mit langjähriger Praxis in führenden Firmen und mindestens absolviertem Technikum. Leichte Auffassungsgabe, flinker Entwerfer von Neukonstruktionen, Verständnis und Sinn für gefällige Konstruktionsformen, verträglicher Charakter. Lebensstellung bei zufriedenstellender Leistung.

Anmeldung mit möglichst ausführlichen Angaben über bisherigen Lebenslauf und Bild unter Chiffre Z. G. 2021 an **Rudolf Mosse, Zürich.**

ENTREPRISE SUISSE

cherche pour des travaux importants à Bruxelles

Conducteurs de travaux
connaissant à fond la maçonnerie et le béton armé

Contre-maitres
pour les travaux de maçonnerie et pierre de taille

Contre-maitres
pour les travaux de béton armé.

Entrée de suite; inutile d'écrire sans références de premier ordre. Adresser offres avec références, certificats et activité à

Case postale 3639, Montreux.

In unser Konstruktionsbureau für Dreh- und Wechselstrom-Generatoren **suchen wir** erfahrenen

Elektro-Ingenieur

für die elektrischen Berechnungen. Nur Bewerber, die sich über mehrjährige erfolgreiche Tätigkeit in diesem Gebiete ausweisen können, wollen sich melden unter Angabe von Nationalität, Alter und Bildungsgang, sowie der Gehaltsansprüche und frühestem Eintrittstermin. Lichtbild erbeten.

Direktion der Maschinenfabrik Oerlikon.

Wir suchen für

unser Konstruktionsbureau einen jüngeren, gewandten

Konstrukteur

mit Erfahrung im Bau von Strassenbahn-Trieb- und Spezialwagen. — Es kommen nur Bewerber in Frage, die längere Zeit auf dem Konstruktions-Bureau einer Waggonfabrik tätig waren. — Offerten mit Lebenslauf und Zeugnisabschriften bzw. Referenzen, sowie Angabe der Gehaltsansprüche sind zu richten an

**Schweizerische Industrie-Gesellschaft in Neuhausen
bei Schaffhausen.**

Chef gesucht

für die Zeichnerabteilung einer Elektrizitäts-Konstruktionsfirma in England. Erfordernisse: Erfahrung im Entwurf von Plänen für grosszügige hydro-elektrische Anlagen. Befähigung, die Verantwortung für mechanische Zeichnungen jeder Art (A. C. und C. C.-Maschinen bis 5000 PS) zu übernehmen. Imponierende, an die Aufsicht und Kontrolle der Arbeiterschaft gewohnte Persönlichkeit. Beherrschung der englischen Sprache unerlässlich.

Anmeldungen mit genauen Angaben über Alter, bisherige Tätigkeit, Gehaltsansprüche usw. unter Chiffre Z. C. 2130 erbeten an **Rudolf Mosse, Zürich.**

GENÈVE **SUISSE**

ATELIERS DES CHARMILLES S.A.

109, ROUTE DE LYON
IMMEUBLES DE L'ANCIEN Sté AME PICCARD, PICTET & Cie

**TURBINES
HYDRAULIQUES
& RÉGULATEURS**

BREVETÉS
Licences de brevets PICCARD, PICTET & Cie.

CONSTRUCTIONS MÉCANIQUES

**FONDERIE
DE FER & DE BRONZE**



Installation de Las Juntas, Mexique, Turbine Francis
4500 HP

**LICENCIÉS
& AGENTS GÉNÉRAUX:**

**G^{de} BRETAGNE, DOMINIONS & COLONIES
ANGLAISES**
VICKERS LIMITED, LONDRES

HOLLANDE & COLONIES NEERLANDAISES
M^{rs} STORK FRÈRES à HENGLO (n.) HOLLANDE

ESPAGNE
M^r SEVERIANO BONI, Ing., Leatid, 11, MADRID

BELGIQUE
M^r JULES DEFAYS, Ing., 24, Av. de l'Hippodrome, Bruxelles

Schweiz. Sprengstoff A.-G. Cheddite u. Dynamit

Telephon Nr. 1.82

Bureau: LIESTAL

Telegr.-Adr.: Cheddite Liestal

Fabriken in Isleten (Kanton Uri) und Liestal

liefert zu günstigen Bedingungen

Gelatine Telsit stärkster Sicherheitssprengstoff**Cheddite und Gelatine Cheddite** geeignetste Sicherheitssprengstoffe für Steinbrüche**Dynamite und Sprenggelatine**

sowie

prima kupferne Sprengkapseln, Zündschnüre und Kapselzangen.



GESELLSCHAFT DER LUDW. VON ROLL'SCHEN EISENWERKE

FILIALE: **EISENWERK CLUS** KT. SOLOTHURN



BENN-KUPPLUNG

Patentiert in allen Industriestaaten.
Durch langjährige Erfahrungen vervollkommnete Reibungskupplung.
Vollständig geschlossen. Reibungsflächen scheibenförmig.
Keine vorstehenden Teile.
Zum Ein- oder Ausrücken bei jeder Kraft und Geschwindigkeit während des Betriebes



Benn-Kupplung, Typ H.

TRANSMISSIONEN

Komplette Anlagen für alle Industriezweige.

Patent-LENIX-Getriebe.

Ausführungsrecht für die Schweiz.