

**Zeitschrift:** Schweizerische Bauzeitung  
**Herausgeber:** Verlags-AG der akademischen technischen Vereine  
**Band:** 81/82 (1923)  
**Heft:** 12

## **Werbung**

### **Nutzungsbedingungen**

Die ETH-Bibliothek ist die Anbieterin der digitalisierten Zeitschriften auf E-Periodica. Sie besitzt keine Urheberrechte an den Zeitschriften und ist nicht verantwortlich für deren Inhalte. Die Rechte liegen in der Regel bei den Herausgebern beziehungsweise den externen Rechteinhabern. Das Veröffentlichen von Bildern in Print- und Online-Publikationen sowie auf Social Media-Kanälen oder Webseiten ist nur mit vorheriger Genehmigung der Rechteinhaber erlaubt. [Mehr erfahren](#)

### **Conditions d'utilisation**

L'ETH Library est le fournisseur des revues numérisées. Elle ne détient aucun droit d'auteur sur les revues et n'est pas responsable de leur contenu. En règle générale, les droits sont détenus par les éditeurs ou les détenteurs de droits externes. La reproduction d'images dans des publications imprimées ou en ligne ainsi que sur des canaux de médias sociaux ou des sites web n'est autorisée qu'avec l'accord préalable des détenteurs des droits. [En savoir plus](#)

### **Terms of use**

The ETH Library is the provider of the digitised journals. It does not own any copyrights to the journals and is not responsible for their content. The rights usually lie with the publishers or the external rights holders. Publishing images in print and online publications, as well as on social media channels or websites, is only permitted with the prior consent of the rights holders. [Find out more](#)

**Download PDF:** 19.02.2026

**ETH-Bibliothek Zürich, E-Periodica, <https://www.e-periodica.ch>**

# Schweizerische Bauzeitung

**Abonnementspreis:**

Schweiz 40 Fr. jährlich  
Ausland 50 Fr. jährlich

**Für Vereinsmitglieder:**

Schweiz 32 Fr. jährlich  
Ausland 40 Fr. jährlich  
sofern beim Herausgeber  
abonniert wird

**WOCHENSCHRIFT**

FÜR BAU-, VERKEHRS- UND MASCHINENTECHNIK

GRÜNDER ING. A. WALDNER, HERAUSGEBER ING. CARL JEGHER, ZÜRICH

Verlag: A. & C. Jegher, Zürich — Kommissionsverlag: Rascher & Cie., Zürich und Leipzig

**ORGAN**

DES SCHWEIZ. ING.- & ARCHITEKTEN-VEREINS & DER GESELLSCHAFT EHEM. STUDIERENDER DER EIDG. TECHN. HOCHSCHULE.

**Insertionspreis:**

4-gespalt. Colonnezeile od.  
deren Raum . 50 Cts.  
Haupttitelzeile: 80 Cts.  
Alleinige Inseraten-An-  
nahme: Rudolf Mosse,  
Annoncen-Expedition,  
Zürich, Basel und deren  
Filialen und Agenturen



## SCHWEIZERISCHES BAU-ADRESSBUCH

Adressbuch für die gesamte schweizerische Bau-, Verkehrs-, Maschinen- und Elektro-Technik

### Technisches Adressbuch

Herausgegeben unter Mitwirkung des Schweizerischen Ingenieur- und Architekten-Vereins (SIA) u. des Schweizerischen Baumeister-Verbandes (SBV)

Die neue, vollständig revidierte und verbesserte Auflage **erscheint Ende November**

**Vorausbestellungspreis Fr. 10.—** (Ab Anfang Oktober wird der Preis auf Fr. 20.— erhöht)

Verlag RUDOLF MOSSE, Abteilung Adressbuch, ZÜRICH, Limmatquai 34, Telefon: Hollingen 68.17

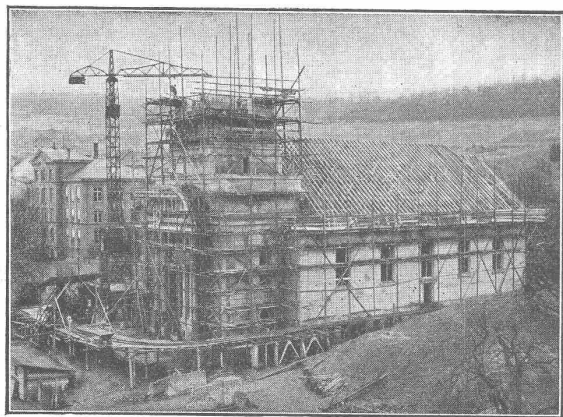
# OTIS-AUFZÜGE

130 000 ANLAGEN AUSGEFÜHRT, DAVON IN EUROPA ÜBER 30 000

OTIS-AUFZUGSWERKE, FABRIK WÄDENSWIL.

## Plan-Kopien | Lichtpaus- aller Art | Paus- und Detail-Papiere und -Apparate. ED. AERNI-LEUCH, BERN.

## Heinr. Hatt-Haller, Zürich



Kirche zum guten Hirten, Wipkingen

### Hoch- und Tiefbau-Unternehmung

Bau von Kirchen, Fabriken  
Geschäftshäusern, Villen u. Wohnhäusern  
Strassen-, Eisenbahn-  
Tunnel- und Wasserbauten  
Beton- und Eisenbeton-Arbeiten

PERSONEN-  
u. LASTEN-  
**AUFZÜGE**  
KRANEN  
FLASCHENZÜGE  
**MOTOREN**  
1/100÷30 PS

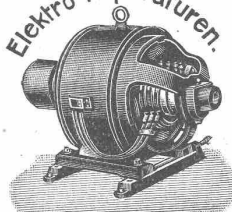
**SCHINDLER & CO.**  
LUZERN  
GEGRÜNDET  
1874




Inhaber und Direktoren: **A. Merk** und **Dr. Husmann.**

## Elektromechan. Reparatur - Werkstätte

Elektro-Reparaturen.



**Gebrüder MEIER, Zürich 5**

Telephon  
Selnau 73.32

Ausstellungsstrasse 25  
Bahnhofstrasse HB.

**Umwicklung**

**Neuwicklung**

**Umtausch**

**Miete**

Lieferung neuer und gebrauchter Motoren.  
Fahrbare Motoren. Transformatoren. Apparate.

## SIDÉROL- Dachschutz - Masse

kalt streichbar

**zum Ausbessern undichter Dächer**

wie Holzzement-, Blech-, Zement- und Pappe-Dächer.

**Kein Abfließen!**

**Kein Reißen!**

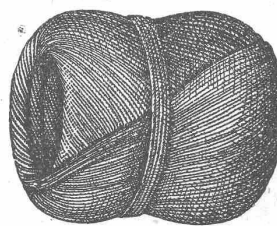
ALLEIN-FABRIKANT:

**WALTHER FRICK-GLASS, ALTSTETTEN-ZÜRICH**

Fabrikation chemisch-bautechnischer Produkte.

## Meister & Co, Rüegsau (Bern)

(Gegründet 1869)



Fabrik von Bindfaden, Seilerwaren aller Art, Roll-  
laden- und Jutegurten, Treibriemen und Transportgurten  
Prompte und reelle Bedienung  
Verlangen Sie Muster und Preise



**Wer  
die einheimische Industrie schützen will  
verlangt**

# SCHWEIZ LINOLEUM

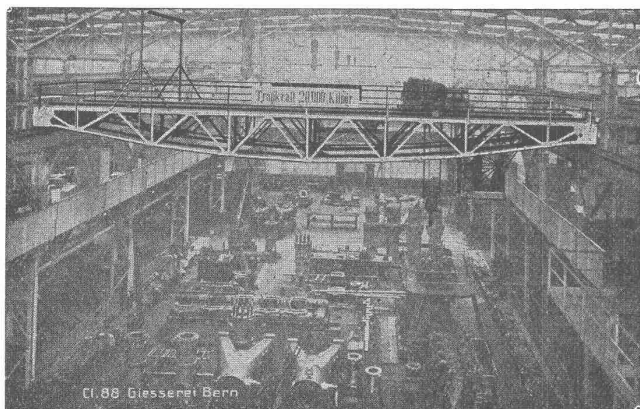
**HELVETIA MARKE**

**Linoleum A.-G. Giubiasco (Schweiz) :: Agentur in Zürich, Bleicherwegplatz 50**

# Giesserei Bern in Bern

## Konstruktionswerkstätten

Werk der Gesellschaft der L. von Roll'schen Eisenwerke liefert als Spezialität:



### Hebezeuge

Eisenbahnmaterial  
Schützenanlagen  
Wehreinrichtungen  
Zahnradbahnmaterial  
Standseilbahnen  
Allg. Maschinenbau

Telegramme: Giesserei Bern  
Telephon 1066



### Trinkwasser-Reservoir in S. Tonà bei Venedig

Bei 6 Atm. Wasserdruck mit „SIKA“ gedichtet,  
auch der äussere Zementputz und die Zementstein-  
verfugung mit Sika-Zusatz rissfrei gedichtet.

Mit „SIKA“ kann während des Wasser-  
druckes gedichtet werden. Alte poröse, ris-  
sige, undichte Terrassen werden mit dauernd  
elastischen, wetterfesten Anstrichen und Ver-  
kittungen gedichtet. — Fabrikate und Ver-  
fahren für dauernd elastische Dichtungsbeläge

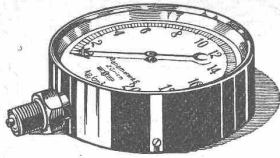
### KASP. WINKLER & CO

ALTSTETTEN - ZÜRICH

FABRIKATION UND VERTRIEB  
CHEM.-BAUTECHN.FABRIKATE

TELEPHON: SEL. 39.63 — TELEGRAMM: „SIKA“





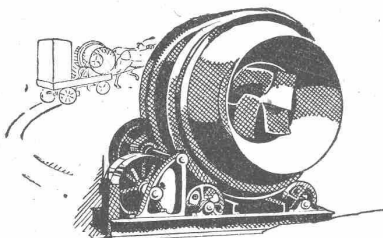
## Manometer A.-G., Zürich, Armaturen-Fabrik

(vormals Schäffer & Budenberg, Filiale Seebach, ständige Fabrikation seit 1896)

Manometer, Thermometer, Ventile, Hähne, Schieber in jeder Ausführung und für alle Zwecke. Injektoren, Anwärmeapparate, Pumpen, Kondensstöpfe, Reduzier-ventile, Wasserstände, Sicherheitsapparate, Gläser, Elektrische Temperaturmesser und Druckmesser mit elektrischem Kontakt. Kontroll- u. Prüfapparate, Dampfmesser.



## Asphalt-Arbeiten Wasserdichte Abdeckungen HEINRICH BRÄNDLI, HORGEN Asphalt-, Dachpappen- und Holzzement-Fabrik



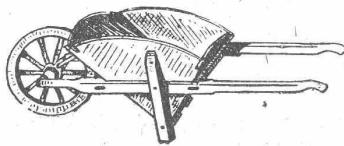
## OEHLER Mischmaschinen

sind zur Zeit im Wäggital bei der  
Rempen-Staumauer im Betrieb.

EISEN- UND STAHL-WERKE  
OEHLER & Co, A.-G., AARAU

## Holzwarenfabrik Baar

Telephon 14



Telephon 14

**Beste Bezugsquelle  
für Karretten, Stielwaren u. Massenartikel**

**Cliche's** Armbruster &  
Söhne Zürich  
für Buchdruck Ob. Zäune  
Tel. Hott.: 63 65

## Ebol

wirtschaftlicher Anstrich zur  
Erhöhung der Wasserdichtigkeit des Betons,  
zum Schutze des Betons und von Metallen  
gegen den  
Einfluss von Säuren, Moorwasser, etc.  
Vorzügliches Rostschutzmittel

Offerten und Muster durch den Fabrikanten:

**E. Beck, Asphaltprodukte, Pieterlen b. Biel**



Das lästige  
und zeitraubende  
Zerschneiden der

## Drahtziegel -Rollen

fällt weg. Die

Schweiz. Drahtziegel-  
Fabrik A.-G., Lotzwil

liefert

## Drahtziegel -Streifen

in allen Breiten.

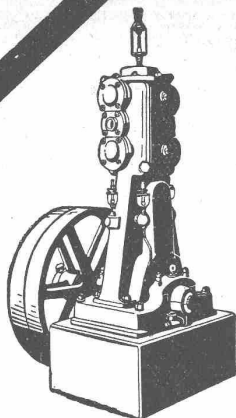
Muster und Preislisten verlangen

Goldene Medaillen:  
Bern 1914, Barcelona 1921

Elektrische Unternehmungen

## O. BÜRGI :: LAUSANNE

Spezial-Geschäft für Freileitungsbauten jeder Art

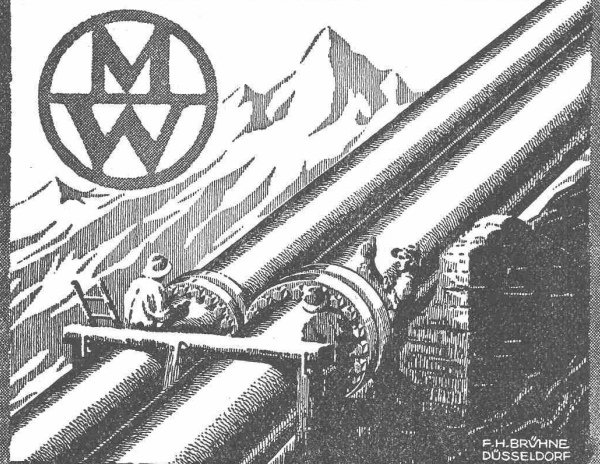
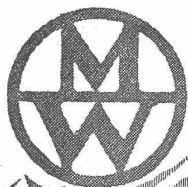


# Kompressoren Vakuumpumpen

Nassluftpumpen, Kondensatoren, Filterpressen, Rührwerke  
Zentrifugen  
Blechbearbeitungsmaschinen, System Gebrüder Jäcklin  
Druckluft-Bohrhämmer.

**Maschinenfabrik Burckhardt A.-G., Basel**

**MANNESMANNRÖHREN-  
WERKE • DÜSSELDORF**



F.H. BRÜHNE  
DÜSSELDORF

**TURBINENLEITUNGEN**

VERTRETER FÜR DIE SCHWEIZ:  
OBERINGENIEUR ERNST DEFFNER  
ZÜRICH • FROHBURGSTR. 54

**MASCHINENFABRIK**

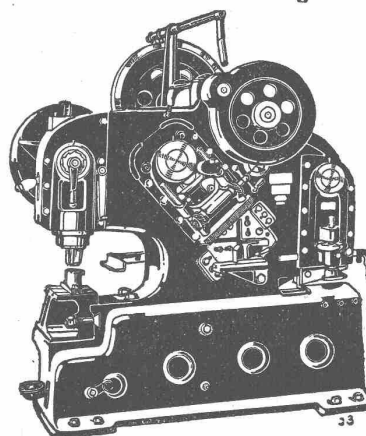
**WEINGARTEN**

vorm. Hh. Schatz A.-G.

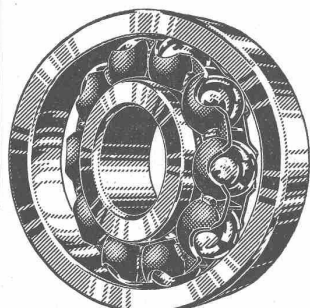
**Weingarten-Württg.**



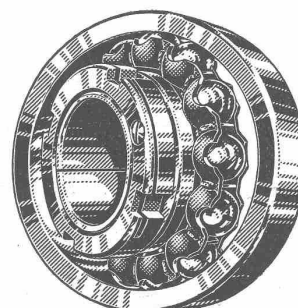
**Eisen- und Blech-Bearbeitungsmaschinen**



33



# Kugellager SRO



aus den im Jahre 1894 gegründeten

**Kugellagerwerken J. Schmid-Roost A.-G., Oerlikon**  
werden vom erfahrenen Fachmann allgemein bevorzugt.

Telephon: Hottingen 87.17

Telegr.: Essero, Zürich

Vertretung für die deutsche Schweiz: **L. Kundert**, Verkaufsbureau Zürich, Limmatquai 34.

# FÜR DAS TECHNISCHE BUREAU

## ART. INSTITUT ORELL FUSSLI, ZÜRICH

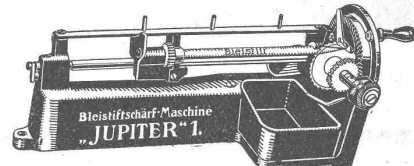
Übersichts-Pläne, Stadt-Pläne, Exkursions-Karten, Clichés,  
Buchdruckerei, Lithographie, Verlags-Buchhandlung  
SPEZIALITÄT: Direkte Kopie von Katasterplänen (Zinkdruck)

Besteingerichtetes Atelier für photographische Übertragung von Vermessungsoperaten in andere Masstäbe



**Vervielfältiger auf Glas „Opalograph“**  
unabnützbar und niemals ersatzbedürftig. Photographisch scharfe Ab-  
züge von allen **Schriftstücken, Noten und Zeichnungen**  
etc. in **unbeschränkter Anzahl**, in beliebiger Farbe. Sehr  
**billiges und äusserst einfaches Verfahren.**  
Kostenlose Vorführung an Interessenten jederzeit durch  
**Opalograph-Compagnie C. WUNDERLIN & Co., BASEL.**

## Jupiter Nr. 1



Unerreichbar in Leistungsfähigkeit und Dauerhaftigkeit.  
Die bewährte Bleistift-Spitzmaschine für den Grossbetrieb.  
Überall erhältlich.

General-Dépôt:

**Fritz Dimmler, Zürich 8.**

## ANEROIDBAROMETER für HÖHENMESSUNGEN

normales Modell seit Jahren bewährt bei Bahn-, Strassen- und Leitungsbauten, kleineres mehr für Bergsteiger passend. —  
Die im Laboratorium vorgenommene Kalibrierung anhand des Quecksilberbarometers wird durch Stichproben auf Bergtouren  
ergänzt, unter Rücksichtnahme auf Temperatur-, Barographengang etc. Fabrikation und Verkauf durch

**HANS METTLER, Ing., ZÜRICH, Trittligasse**

### Feuersichere Schränke

## z. Aufbewahren v. Zeichnungen

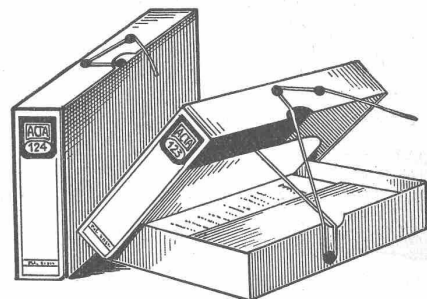
Kassenschränke, Akten- u. Bücher-  
Schränke, Tresor-, Archiv- und  
Bibliothek-Anlagen in Qualitäts-  
Ausführung.

**E. Müller's Söhne, Lenzburg.**

Gegründet 1875.

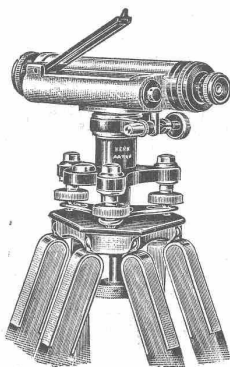
Kataloge gratis und franko.

Die Aufbewahrungsschachtel für Ihre Pläne, Skizzen,  
Fachschriften etc. Prospekte verlangen.



Alleinfabrikant:

**JAKOB ZÄHNER, Kartonnage, TROGEN**



Gegründet 1819

# Kern

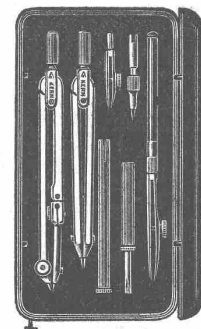
AARAU

Gegründet 1819

Geodätische, topographische u. astronomische  
**Instrumente**

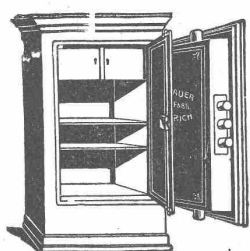
**Präzisions-Reißzeuge**

Kataloge gratis und franko





# FÜR DAS TECHNISCHE BUREAU



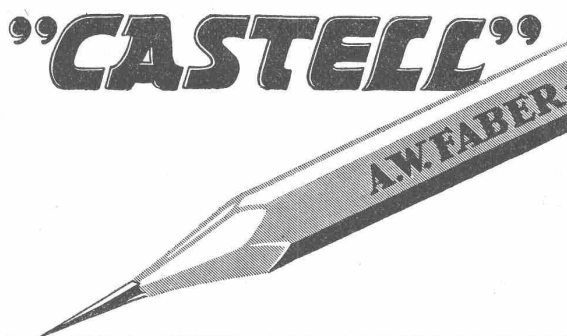
Kassenschränke  
—  
Panzerfüren  
—  
Tresor-Anlagen  
—  
Bureaumöbel aus  
Stahlblech

**Bauer A.-G., Zürich 6**

Geldschrank- und Tresorbau

Gegründet 1862

Älteste und bedeutendste Spezialfabrik der Schweiz



**DIE BESTEN BLEISTIFTE KOPIERSTIFTE u. FARBSTIFTE**

## Patentanwalts-Bureau E. BLUM & Co., Bahnhofstr. 74 ZÜRICH 1

### Patentverkauf oder Lizenzabgabe

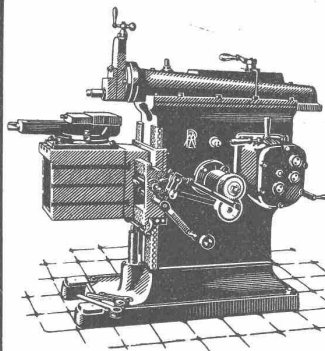
Die Inhaber der Schweizerpatente:

- Nr. 90469, Maschine z. Brechen v. Kakaokuchen od. dgl.,
- Nr. 95749, Procédé de fabrication d'isolateurs en basalte pour canalisations électriques,
- Nr. 96640, Procédé de fabrication de fils en substance minérale,
- Nr. 58727, Nouveau procédé pour la cémentation des objets en fer ou en acier ou formés d'alliages de l'acier,
- Nr. 93335, Machine à couler des métaux,
- Nr. 91290, Macchina per formare blocchi di malta di cemento,
- Nr. 73384, Apparat zur Umwandlung einer Zeichenreihe von bekannter Bedeutung in eine andere, willkürlich erscheinende Zeichenreihe,
- Nr. 78431, Apparat zur Umwandlung einer Zeichenreihe von bekannter Bedeutung in eine andere, willkürlich erscheinende Zeichenreihe,
- Nr. 86247, Elastisches Polster zur Abschwächung von Stößen und Erschütterungen,
- Nr. 93346, Maschine zum Hobeln von Kegelrädern mit schraubenförmigen Zähnen,
- Nr. 92752, Verfahren zum Hobeln von genauen Schraubenzähnen an Kegelrädern,
- Nr. 89846, Verfahren zum Hobeln von Schraubenzähnen, insbesondere solcher von Kegelrädern,
- Nr. 71150, Machine pour le labourage mécanique du sol,
- Nr. 98011, Kleinbahnlokomotive,
- Nr. 92873, Bahnanlage,

wünschen mit schweizerischen Fabrikanten in Verbindung zu treten, behufs Verkaufs der Patente, beziehungsweise Abgabe der Lizenz für die Schweiz, zwecks Fabrikation der Patentgegenstände i. d. Schweiz. Reflektanten belieben sich um weitere Auskunft zu wenden an das

**Patentanwalts-Bureau  
E. BLUM & Co., Bahnhofstr. 74  
Zürich 1.**

## Maschinen- u. Werkzeugfabrik A.-G. Reiden vorm. H. Bossart



### Shapingmaschinen

in modernster Ausführung mit Stufenscheiben- u. Einscheiben-Antrieb.

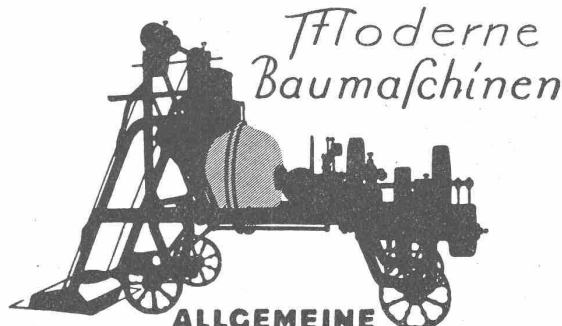
300, 450 und 600 mm Hub.

### Kaltsägen

für Sägenblätter von 30 und 40 cm Länge.

### Transmissions-Organen

Spezialität:  
Schmiedeliserne Riemenscheiben



**ALLGEMEINE  
BAUMASCHINEN-GESELLSCHAFT A.G.**  
Hoff. 9099 ZÜRICH I Weinbergstr. 21a

## Gebr. Demuth

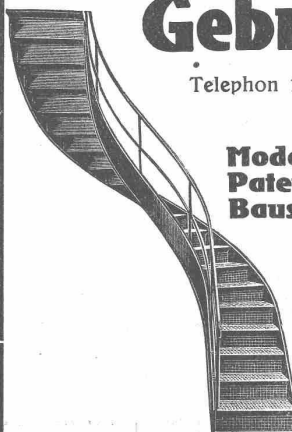
Telephon 170 **Baden** Telephon 170

Fabrik für

**Moderne Blechbearbeitung  
Patent. gepresste Treppen  
Bauschlösserei  
Eisenkonstruktionen  
Patentierete Kessel**

II. Abteilung

**Sanitäre Einrichtungen  
Elektrische Boyler und  
Zentralheizungen**

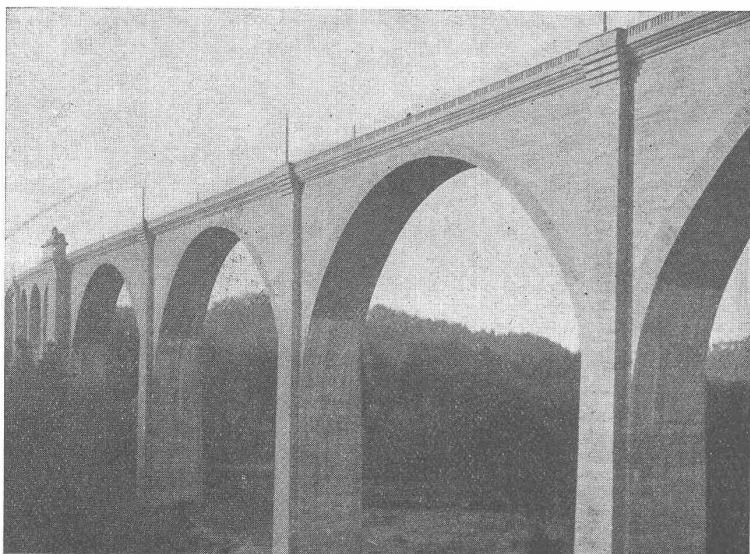




# Asphalt-Emulsion A.-G. Zürich

Hafnerstrasse 7

## Unternehmung für Asphaltarbeiten

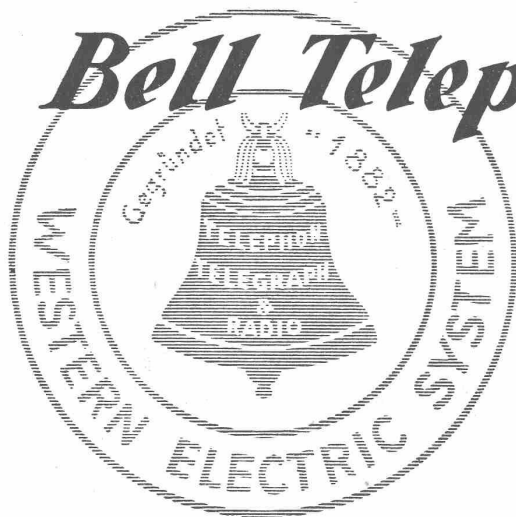


Pont de Pérolles, Fribourg  
Ausgeführt durch Züblin & Cie., A.-G.  
Zürich-Basel.

Abdichtung mit Mammuth  
Ausgeführt durch Asphalt-Emulsion A.-G.  
Zürich

**Mammuthabdichtungen** für Brücken,  
Tunnels, Dächer, Terrassen, Fundamente,  
Asphalt-Emulsion- und Eweol-Isolieranstriche,  
Porolith-Mörtelzusatz,  
Gussasphalt-Beläge.

# *Bell Telephone Mfg. Co.*



## **BERN**

BUBENBERGPLATZ 10



AUTOMATISCHE  
PRIVAT-

# TELEPHON-ANLAGEN