

**Zeitschrift:** Schweizerische Bauzeitung  
**Herausgeber:** Verlags-AG der akademischen technischen Vereine  
**Band:** 81/82 (1923)  
**Heft:** 11

## **Werbung**

### **Nutzungsbedingungen**

Die ETH-Bibliothek ist die Anbieterin der digitalisierten Zeitschriften auf E-Periodica. Sie besitzt keine Urheberrechte an den Zeitschriften und ist nicht verantwortlich für deren Inhalte. Die Rechte liegen in der Regel bei den Herausgebern beziehungsweise den externen Rechteinhabern. Das Veröffentlichen von Bildern in Print- und Online-Publikationen sowie auf Social Media-Kanälen oder Webseiten ist nur mit vorheriger Genehmigung der Rechteinhaber erlaubt. [Mehr erfahren](#)

### **Conditions d'utilisation**

L'ETH Library est le fournisseur des revues numérisées. Elle ne détient aucun droit d'auteur sur les revues et n'est pas responsable de leur contenu. En règle générale, les droits sont détenus par les éditeurs ou les détenteurs de droits externes. La reproduction d'images dans des publications imprimées ou en ligne ainsi que sur des canaux de médias sociaux ou des sites web n'est autorisée qu'avec l'accord préalable des détenteurs des droits. [En savoir plus](#)

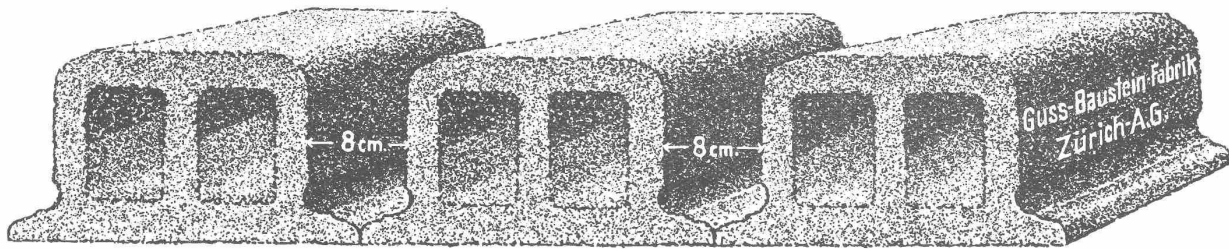
### **Terms of use**

The ETH Library is the provider of the digitised journals. It does not own any copyrights to the journals and is not responsible for their content. The rights usually lie with the publishers or the external rights holders. Publishing images in print and online publications, as well as on social media channels or websites, is only permitted with the prior consent of the rights holders. [Find out more](#)

**Download PDF:** 19.02.2026

**ETH-Bibliothek Zürich, E-Periodica, <https://www.e-periodica.ch>**

# Deckensteine PHÖNIX (Eingetr. Marke)



## J. Rukstuhl, Centralheizungen, Basel.

Modifikationen – Kessellieferungen – Reparaturen

**Präzisions-  
werkzeuge**  
*Fräser, Reibahlen, Gewindebohrer*

MARGGRAFF

**Klingelberg**

Präzisions-Werkzeug- und Maschinenmesser-Fabriken. Zweigniederlassung Zürich.

*Moderne  
Baumaschinen*

**ALLGEMEINE  
BAUMASCHINEN-GESELLSCHAFT A.G.**  
Hoff. 9099 **ZÜRICH** Weinbergstr. 21a

**Ebol**

wirtschaftlicher Anstrich zur  
Erhöhung der Wasserdichtigkeit des Betons,  
zum Schutze des Betons und von Metallen  
gegen den  
Einfluss von Säuren, Moorwasser, etc.  
Vorzügliches Rostschutzmittel

Offerten und Muster durch den Fabrikanten:  
**E. Beck, Asphaltprodukte, Pieterlen b. Biel**

**Ingenieurbureau F. BOESCH**  
Nachfolger von L. Kürsteiner  
Pellikanstrasse 3 - **ZÜRICH** - Tel. Selnau 52.23

Projekte, Kostenberechnungen, Bauleitungen  
Expertisen und Gutachten  
für  
Hoch- und Niederdruck-Wasserkraftanlagen, Schiffahrtsanlagen  
Kanalisations- und Kläranlagen, Wasserversorgungen  
Brückenbauten etc.

**„PROTEKT“**  
ASPHALT-  
ISOLIERPLATTEN  
Schweizer-Fabrikat

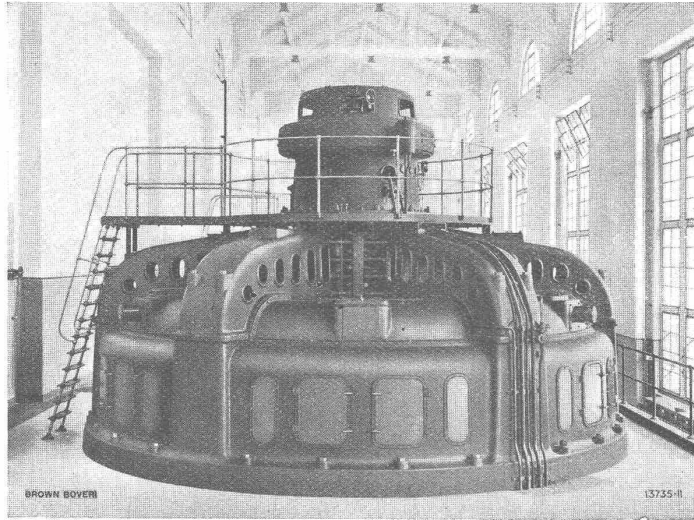
Zuverlässigstes Abdichtungs-  
Mittel für:  
Grundmauern Brücken,  
Fundamente etc. etc.

**WASSERDICHTHE ISOLIERUNGEN**

ASPHALT-DÄCHER, -BÖDEN, -TERRASSEN  
sowie alle andern ASPHALTARBEITEN erstellen

**GYSEL & CIE** ASPHALT-FABRIK KÄPFNACH **HORGEN**

# B B C



Hydroelektrische Zentrale Mühleberg an der Aare der Bernischen Kraftwerke A.-G., Bern.  
Einer der gelieferten sechs Dreiphasen-Wechselstrom-Generatoren von je 8000 kVA,  
16000/17600 V, Frequenz 40/50, Drehzahl 133/167

## Generatoren

für Wechselstrom und Gleichstrom

zum Zusammenbau  
mit Wasserturbinen

in Hochdruck- und Niederdruck-  
Wasserkraftwerken

—  
Transformatoren

—  
Schaltanlagen

**A.-G. BROWN, BOVERI & C<sup>IE</sup> BADEN (SCHWEIZ)**  
Verkaufsbureaux: Baden, Basel, Bern, Lausanne

# M A N

**MASCHINENFABRIK AUGSBURG-NÜRNBERG AG**

**Werke in Augsburg, Nürnberg, Gustavsburg**

18 000 Beamte und Arbeiter

**Kraft-Anlagen:** Dampfkessel, Ueberhitzer, Dampfmaschinen, Dampfturbinen, Abdampf- u. Zwischendampfverwertung, Wärmespeicher, Gasmaschinen, Dieselmotoren, Schiffdieselmotoren, Gaserzeugungsanlagen, Abwärmeverwerter.

**Verkehrs-Einrichtungen:** Eisenbahn- und Strassenbahn-Wagen, Krane, Verladebrücken, Wagenkipper, Spille, Bandförderer, Aufzüge, Drehscheiben, Schiebebühnen.

**Eisenbauten:** Brücken jeder Art und Grösse, Hallen, Gebäude, Bimsbetondächer, Gerüste, Gas- und Flüssigkeitsbehälter, Eisen-Wasserbauten, Wehr- und Schleusenanlagen, Rohrleitungen für Wasserkraft-Werke, Leitungsmaste.

**Sonstiges:** Flach- und Rotations-Druckmaschinen, Kälte-Erzeugungsmaschinen, Materialprüfungsmaschinen, Hydraulische Pressanlagen, Absaugungsanlagen und Luftheizungen.

Näheres Drucksache S. P. mit Angabe des Erzeugnisses durch unsere

**GENERAL-VERTRETUNG FÜR DIE SCHWEIZ:**

**MASCHINEN-AKTIEN-GESELLSCHAFT, BERN**

# Walo Bertschinger

ZÜRICH, Hafnerstrasse 7.

Spezialfirma für:

## Geleisebau

Ständiges grosses Lager in  
Normalbahn- und Fabrikgeleisen,  
Weichen und Drehscheiben.  
Geleiseneubau, Unterhalt, Reparaturen.  
Geleisebauwerkstatt.

**Abnorme Geleise-Anlagen.**

## Strassenbau

Asphalt- und Teermakadam.  
Oberflächenteerungen.

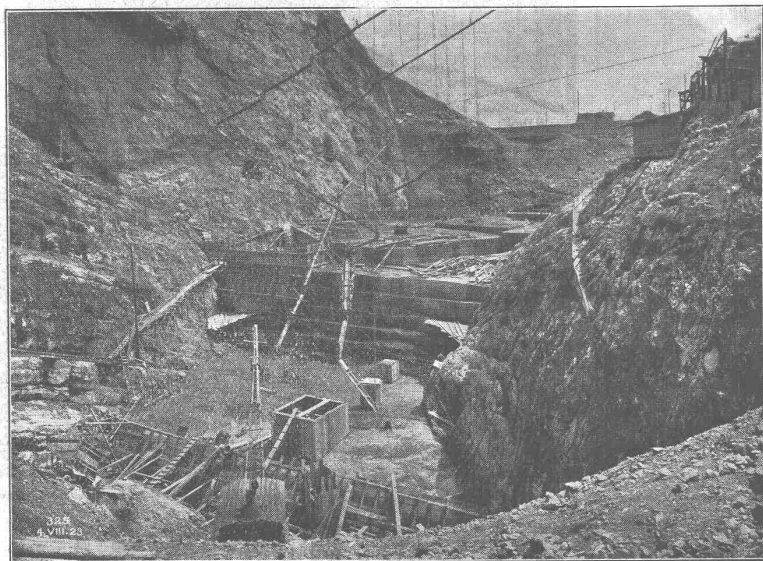
Neuanlagen.

Unterhalt.

**Strassenwalzen-Betrieb.**

## Ed. Züblin & C<sup>ie</sup> A.-G., Zürich-Basel

Ingenieurbureau und Bauunternehmung



**Staumauer Schräg des Kraftwerkes Wäggital.**  
(Ausführung gemeinsam mit der Firma H. Hatt-Haller)  
Aufnahme vom 4. August 1923.

**Projektierung u. Ausführung  
von Hoch- und Tiefbauten**

### Spezialitäten:

Eisenbetonpfahlrammungen  
Brücken in Beton und Eisenbeton  
Silos und Lagerhäuser  
Kläranlagen System Züblin  
Wasserbauten und Fundationen  
Tiefbohrungen



## Submissions-Anzeiger

Termin	Auskunftstelle	Ort	Gegenstand
18. Septemb.	Kaufmann & Freyermuth	Frauenfeld	Verschiedene Innenarbeiten zu einem Wohnhaus-Neubau.
20. "	Müller & Freitag	Thalwil	Verschiedene Innenarbeiten für reformierte Kirche und Pfarrhaus Altdorf.
20. "	Brückeningenieur S. B. B.	Basel	Eisenkonstruktion für den Umbau der Wiggerbrücke bei Aarburg.
22. "	Carl Staub	Baar	Erstellung einer Wasserversorgungs-Anlage auf Ober-Albis.
22. "	E. Greub, Arch.	Ins	Wohnungsaufbau in Vinelz.

# Expansit-Korksteinplatten

sind das einzig richtige Isoliermaterial für den Hochbau zum Wärme- und Feuerschutz.

Fabriklager bei

## Wanner & Co. A.-G. in Horgen.



Pulverisierter  
**Weißkalk**

(KALKHYDRAT) abgelöscht, nicht gemahlen  
für Maurer & Gipser  
vollständig REIN & TREIBERFREI, lange haltbar  
Sofort gebrauchsfertig  
A.G. DER ZIEGELFABRIKEN

**Thayngen**

UND RICKELSHAUSEN, THAYNGEN (SCHAFFHAUSEN)

Verlangen Sie unsere vorzüglichen Prüfungssatteste.

Kalk für chemische Zwecke.

 **"AIROSTYLE"**  
MARQUE DÉPOSÉE

**NOTZ & C<sup>o</sup> BIEL**  
**SPRITZAPPARATE**

ZUM LACKIEREN, EMAILIEREN  
DECORIEREN AUF METALL, HOLZ,  
PAPIER, STOFF, PORZELLAN, ETC.  
FACHMÄNNISCHE BERATUNG

**Alfr. Schmidweber's Erben**  
Zürich 8 — Dietikon

**Innen- und Aussendekorationen  
in poliertem Marmor und Granit**

Goldene Medaille Schweizer. Landes-Ausstellung  
Bern 1914

## Schweizer. Strassenbau-Unternehmung A. G.

**Zürich**  
Steinwiesstrasse 40 — Telephon Hottingen 43,81

**BERN**  
Laupenstrasse 8 — Telephon Bollwerk 54,54  
Telegramme: „Stuag“

**Lausanne**  
Petit Chêne 22 — Telephon 20,28

**Grösste Spezialfirma für Strassenbeläge aller Art.**

30 Dampf- und Motorwalzen, 6 Steinbrecher.  
Eigene Pflastersteinbrüche und Harischotterwerke in Alpnach, Beckenried und Bouveret.

BAUSCHLOSSEREI **G. LENHARD** SCHAFFHAUSEN  
 PATENT ANGEMELDET. TELEPHON 18.78  
 SPEZIALITÄT: **BÜCHERGESTELLE** PLÄNE MIT  
 MODERNE EISERNE EINTEILUNG  
 KOSTENLOS

Die Herstellung von:

Massen-Artikeln jeder Art, Apparaten, Maschinenteilen und Maschinen nach Zeichnungen und Modellen, einzeln und in Serien, sowie alle Arten von Reparaturen besorgt prompt und zu vorteilhaftesten Bedingungen:

DIPL. ING. AD. SULGER

MASCHINEN- UND APPARATE-FABRIK ZÜRICH  
 BUREAU FREIGUTSTR. 4 TELEPHON SELNAU 73.91



**BAC**  
**TURGI**

Musterlager Zürich Kaspar-Escher-Haus  
*Betriebssichere Handlampe*

*Geben Sie Ihren Kunden  
 Handlampen B.A.G. um sie  
 vor Unglücksfällen zu  
 sichern.*

## CENTRALHEIZUNGEN

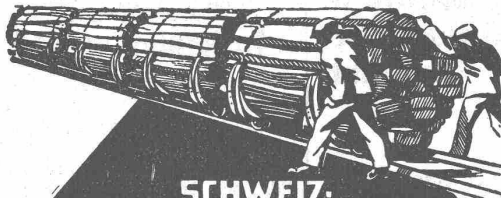
WARMWASSER-VERSORGUNGEN ALLER SYSTEME

TEL. CHUR 160  
 TEL. ZÜRICH H. 324

**JOH. MÜLLER**

RÜTI (ZÜRICH)  
 TEL. 30

IMPRÄGNIERANSTALT UND SÄGEREI:



**SCHWEIZ-  
 GESELLSCHAFT FÜR  
 HOLZKONSERVIERUNG  
 A.G.  
 ZOFINGEN**

Bahnschwellen  
 Hölzer für Brücken und  
 Wasserbau  
 Pfähle, Einzäunungen  
 Holzpflaster

Imprägnierung mit Teeröl und Triolith nach  
 Vorschriften der Schweiz. Bundesbahnen.

## S II Heizkessel

(System Strebel)  
 Serie II

und andere bewährte  
 Modelle

## Radiatoren

Erstklassige  
 Ausführung.

**Zent A. G. Bern**

## ALABASTER

**BELEUCHTUNGSKÖRPER  
 PIERRE FOURNAISE**

Einz. Fabrik von diesen  
 Artikeln in der Schweiz

Zollikerstr. 159 **ZÜRICH** Tel. Hoff. 75.42

**Fein-Fabrikate**

sind Spezial-  
 Erzeugnisse

Für Tiefbohrungen, Stollen- und  
 Tunnelbau, Steinbrüche u. s. w.  
 sind die wirtschaftlichsten und  
 neuesten Maschinen unsere

**Elektr. pneumat.**



**Gesteins-Stoss-Bohrmaschinen**

**C. & E. Fein**

Rennweg 35  
 Zürich



## Patent-Verwertung.

Der Inhaber des schweizerischen Patentes Nr. 87663 vom 27. September 1919, betreffend:

„**Brenner für flüssige Brennstoffe**“, wünscht das Patent zu verkaufen, in Lizenz zu geben oder anderweitige Vereinbarungen für die Fabrikation in der Schweiz einzugehen.

Anfragen befördert **H. Kirchhofer** vormals Bourry-Séquin & Co., Ingenieur- und Patentanwaltsbureau in **Zürich 1, Löwenstrasse 51.**

## Patent-Verwertung.

Die Inhaber des schweizerischen Patentes Nr. 93466 vom 7. Oktober 1920, betreffend:

„**Elektrische Einrichtung mit Gleichstrom-Maschine für Kraftmaschine u. Flugzeuge**“

wünschen das Patent zu verkaufen, in Lizenz zu geben oder anderweitige Vereinbarungen für die Fabrikation in der Schweiz einzugehen.

Anfragen befördert **H. Kirchhofer** vormals Bourry-Séquin & Co., Ingenieur- u. Patentanwaltsbureau in **Zürich 1, Löwenstr. 51.**

## Patent-Verwertung.

Die Inhaber des schweizerischen Patentes Nr. 58239 vom 23. Oktober 1911, betreffend:

„**Rechenmaschine**“ wünschen das Patent zu verkaufen, in Lizenz zu geben oder anderweitige Vereinbarungen für die Fabrikation in der Schweiz einzugehen.

Anfragen befördert **H. Kirchhofer** vormals Bourry-Séquin & Co., Ingenieur- u. Patentanwaltsbureau in **Zürich 1, Löwenstr. 51.**

## Patent-Verwertung.

Der Inhaber des schweizerischen Patentes Nr. 100146 vom 2. Oktober 1918, betreffend:

„**Aufwindtriebwerk für Flügel-Vorspinnmaschinen**“, wünscht das Patent zu verkaufen, in Lizenz zu geben oder anderweitige Vereinbarungen für die Fabrikation in der Schweiz einzugehen.

Anfragen befördert **H. Kirchhofer** vormals Bourry-Séquin & Co., Ingenieur- u. Patentanwaltsbureau in **Zürich 1, Löwenstr. 51.**

## Patentverwertung

Die Inhaber des schweizerischen Patentes Nr. 76648 vom 21. September 1917, betreffend:

„**Fundierung für Pfähle aus Eisen, Holz, Zement, etc.**“, wünschen das Patent zu verkaufen, in Lizenz zu geben oder anderweitige Vereinbarungen für die Fabrikation in der Schweiz einzugehen.

Anfragen befördert **H. Kirchhofer** vormals Bourry-Séquin & Co., Ingenieur- u. Patentanwaltsbureau in **Zürich 1, Löwenstr. 51.**

## Neubau der Schweizerischen Volksbank Zürich

### Ausschreibung von Bauarbeiten

Nachfolgende Arbeiten werden unter den im Kanton Zürich niedergelassenen Firmen zur öffentlichen Konkurrenz ausgeschrieben:

### Eisenbeton-, Maurer- und Verputz-Arbeiten des Hochbaues.

Eingabeformulare, Pläne und Bedingungen können von Montag, den 17. September 1923 an, je vormittags von 9–11 1/2 und nachmittags von 2–5 Uhr, auf dem Bureau der Bauleitung Alpenquai 34, Part., bezogen resp. eingesehen werden.

Die Offerten sind bis **Donnerstag, den 11. Oktober 1923, morgens 9 Uhr**, an die Direktion der Schweizerischen Volksbank einzureichen mit der Aufschrift: „**Offerte für den Neubau**“.

Zürich, den 12. September 1923.

Die Bauleitung:

**HONEGGER & MOSER, Architekten.**

## Gantanzeige - Zweite Steigerung

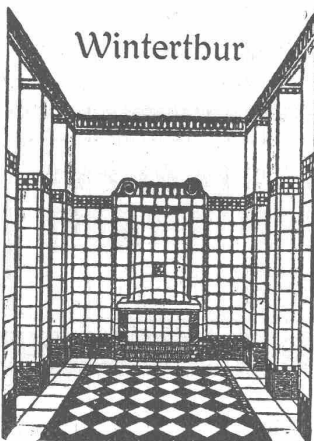
Infolge konkursamtlicher Liquidation kommen **Donnerstag, den 20. September 1923, nachmittags 3 Uhr**, im Korn- und Lagerhaus Schaffhausen nachgenannte Gegenstände zur öffentlichen Steigerung:

**Ein grösseres Lager Türschliesser, ein Posten Pendelbänder in Messing, Bronze u. Tombak, Rohrbiegeezangen (Union, Excelsior), sowie ein grösseres Quantum Einsteck-Cremonen.**

Schaffhausen, den 12. September 1923.

Konkursamt Schaffhausen.

## Georg Streiff & Co



Spezial-Geschäft für keramische Boden- und Wandbeläge

**ERNST DE PERROT**

Ingenieur & Patentanwalt  
ZÜRICH 2  
PATENTE, MUSTERSCHUTZ, MARKEN  
Telephon Selnau 8623 Bleicherweg 28

## Zu verkaufen:

### 1 Abrichtmaschine

600 mm Breite;

### 1 Holzschleifmaschine

mit endlosem Bande, 400 mm Breite;

### 1 Transmission

4 m Länge, mit Stehlager u. Riemenscheiben;

### 1 Vorgelege

komplett. Zu besichtigen bei

**W. Gürlet, Tavannes (Bern).**

Einige neue, erstklassige

## Theodolite u. Nivelliere

billig abzugeben. Gefl. Anfragen an Postfach 16, Neumünster, Zürich.

## Für Bauunternehmer

Für die Ausbeutung einer Erfindung in der Baubranche, zum Patent angemeldet, suche finanzielle Mithilfe. Offerten unter Chiffre Z. E. 2094 befördert **Rudolf Mosse, Zürich.**

**Grosses Werk** im Kanton Wallis sucht aushilfsweise für sein technisches Bureau einen tüchtigen

## Konstruktions-Zeichner

Elektro-Techniker mit einigen Jahren Praxis erhalten den Vorzug. Offerten unter Angabe von Referenzen und Gehaltsansprüchen sind zu richten unt. Chiffre U. 25967 L.

**Publicitas, Lausanne.**

Für

## Baugeschäfte od. Architekten.

**Malermmeister**

tüchtig, kapitalkräftig (Hausbesitzer), wünscht mit Baufirma (auch Anfängerin) in **Zürich u. Umgebung** in Verbindung zu treten zwecks Uebernahme von Maler- und Tapezierarbeiten. Bauauftrag eventuell Beteiligung nicht ausgeschlossen. Offerten unter Chiffre Z. U. 995 befördert **Rudolf Mosse, Zürich.**

## Zu kaufen gesucht

Von Privat-Wasserkraftwerk, gebrauchte, aber guterhaltene **Druckleitung**. 350 m, 150 mm l. W., 35 atm. Betriebsdruck.

Offerten unter Chiffre Z. K. 2024 bef. **Rudolf Mosse, Zürich.**



## ARCHITEKTUR-KARTON-MODELLE

**H. LANGMACK, ZÜRICH**  
FORCHSTRASSE 290



## Scizzirpapiere

Paus-Detail  
Detailzeichen, hochtransp.  
Pauspapiere, geölt und ölfrei  
Zeichenpapiere, assortiert  
Schöllershammerzeichen  
in Bogen, für Geometer  
Lichtpauspapiere  
Millimeterzeichen- und  
Millimeterpauspapiere in  
Rollen u. Blocs, braun u. blau  
liefert rasch und billig  
Spezialgeschäft techn. Papiere  
**G. Suter - Glogg, Basel 7.**

## Bauunternehmer Zu verkaufen!

**20 m<sup>1</sup> eiserne Schalungen, 1<sup>1</sup> m Lichtmass, kreisrund**  
zerlegbar, in tadellosem Zustande, zum giessen von Beton-  
röhren an Ort und Stelle.

— Lieferbar sofort, kulante Konditionen —  
Offerten erbeten unter Chiffre O. F. 2145 Ch an **Orell**  
**Füssli-Annoncen, Zürich.**

## Patentanwalts-Bureau E. BLUM & Co., Bahnhofstr. 74 ZÜRICH 1

### Patentverkauf oder Lizenzabgabe

Die Inhaber der Schweizerpatente:

- Nr. 90469, Maschine z. Brechen v. Kakaokuchen od. dgl.,
- Nr. 95749, Procédé de fabrication d'isolateurs en ba-  
salte pour canalisations électriques,
- Nr. 96640, Procédé de fabrication de fils en sub-  
stance minérale,
- Nr. 58727, Nouveau procédé pour la cémentation des  
objets en fer ou en acier ou formés d'al-  
liages de l'acier,
- Nr. 93335, Machine à couler des métaux,
- Nr. 91290, Macchina per formare blocchi di malta di  
cemento,
- Nr. 73384, Apparat zur Umwandlung einer Zeichen-  
reihe von bekannter Bedeutung in eine an-  
dere, willkürlich erscheinende Zeichenreihe,
- Nr. 78431, Apparat zur Umwandlung einer Zeichen-  
reihe von bekannter Bedeutung in eine an-  
dere, willkürlich erscheinende Zeichenreihe,
- Nr. 86247, Elastisches Polster zur Abschwächung von  
Stössen und Erschütterungen,
- Nr. 93346, Maschine zum Hobeln von Kegelrädern  
mit schraubenförmigen Zähnen,
- Nr. 92752, Verfahren zum Hobeln von genauen Schrau-  
benzähnen an Kegelrädern,
- Nr. 89846, Verfahren zum Hobeln von Schrauben-  
zähnen, insbesondere solcher von Kegelrädern,
- Nr. 71150, Machine pour le labourage mécanique du sol,
- Nr. 98011, Kleinbahnlokomotive,
- Nr. 92873, Bahnanlage,

wünschen mit schweizerischen Fabrikanten in Ver-  
bindung zu treten, behufs Verkaufs der Patente, be-  
ziehungsweise Abgabe der Lizenz für die Schweiz,  
zwecks Fabrikation der Patentgegenstände i. d. Schweiz.  
Reflektanten belieben sich um weitere Auskunft zu  
wenden an das

**Patentanwalts-Bureau**  
**E. BLUM & Co., Bahnhofstr. 74**  
**Zürich 1.**

## Prima Weisskalk

in Stücken oder fein gepulvert, chemisch  
rein und sehr ausgiebig empfiehlt

Tel. 22 **Kalkfabrik in St-Ursanne (Jura)** Tel. 22

Schweizerische Maschinenfabrik sucht erstklassigen

## Konstrukteur

schweizerischer Nationalität als Abteilungsvorstand mit  
langjähriger Praxis in führenden Firmen und mindestens  
absolviertem Technikum. Leichte Auffassungsgabe, flinker  
Entwerfer von Neukonstruktionen, Verständnis und Sinn  
für gefällige Konstruktionsformen, verträglicher Charakter.  
Lebensstellung bei zufriedenstellender Leistung.

Anmeldung mit möglichst ausführlichen Angaben über  
bisherigen Lebenslauf und Bild unter Chiffre Z. G. 2021 an  
**Rudolf Mosse, Zürich.**

## Bauingenieur

Absolvent der Bauingenieurabteilung der E. T. H. mit etwas  
Praxis findet Anstellung auf dem technischen Bureau einer städ-  
tischen Verwaltung.

Offerten mit Angaben über bisherige Tätigkeit, Militärverhält-  
nisse und Eintrittstermin unter Chiffre Z. C. 1998 an **Rudolf Mosse,**  
**Zürich.**

## ENTREPRISE SUISSE

cherche pour des travaux importants à Bruxelles

### Conducteurs de travaux

connaissant à fond la maçonnerie et le béton armé

### Contre-maitres

pour les travaux de maçonnerie et pierre de taille

### Contre-maitres

pour les travaux de béton armé.

Entrée de suite; inutile d'écrire sans références de premier ordre.  
Adresser offres avec références, certificats et activité à

**Case postale 3639, Montreux.**

Junger, diplomierter

## Bautechniker - Architekt

Schweizer, mit erfolgreicher Praxis im In- und Ausland, gewandt in  
künstlerischem Entwurf und Detail, an selbständiges Arbeiten ge-  
wöhnt, der deutschen und französischen Sprache in Wort und Schrift  
mächtig, sucht passende Stelle. Lohn nach Uebereinkunft. Offerten  
unter Chiffre Z. J. 2023 befördert **Rudolf Mosse, Zürich.**

## DIPL. BAUFACHMANN

mit 19jähr. Praxis bei Unternehmungen und Bauleitungen, wünscht  
sich zu verändern. — Reiche prakt. Erfahrungen in Projektierung  
und Ausführung von grossen

### Wasser-Kraft-Anlagen, Eisenbahnen, Strassen, Eisenbeton und Vermessungen.

Suchender ist vertraut mit Organisation und Installation von Tief-  
bauten, im Umgang mit Bauherrschaft und Personal, in Kalkulation  
und techn. Korrespondenz und reflektiert auf **leitende Stellung** bei  
Bauunternehmung oder industr. Etablissement. Gefl. Offerten unter  
Chiffre Zag. E. 45 an **Rudolf Mosse, Bern.**

Jüngerer, tüchtiger und selbständiger

## BAUTECHNIKER

sucht sich zu verändern auf Architektur-Bureau oder als Bau-  
führer. Erfahrung auf Bureau und Bauplatz (Diplom Burgdorf).  
Würde auch Stelle ins Ausland annehmen, Eintritt könnte so-  
fort erfolgen. Gehalt nach Uebereinkunft.

Offerten gefl. unt. Chiffre Z. L. 2100 an **Rudolf Mosse, Zürich.**





**Wer  
die einheimische Industrie schützen will  
verlangt**

# SCHWEIZ LINOLEUM

**HELVETIA MARKE**

**Linoleum A.-G. Giubiasco (Schweiz) :: Agentur in Zürich, Bleicherwegplatz 50**

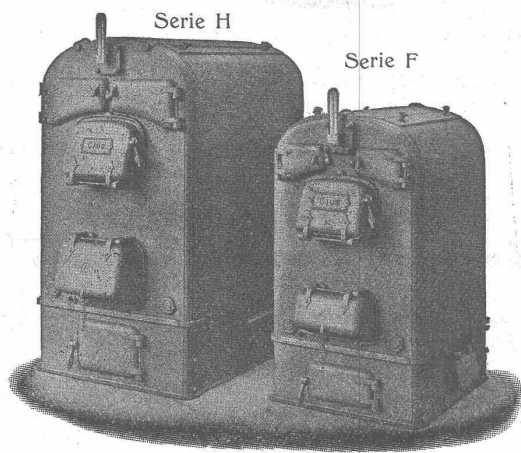
**Plan-Kopien | Lichtpaus-**  
**aller Art** Paus- und Detail-Papiere und -Apparate.  
**ED. AERNI-LEUCH, BERN.**

## Geilinger & Co., Winterthur

Entwurf und Ausführung von  
**Eisenkonstruktionen jeder Art**  
Hochbauten, Masten, Reservoirs, Krane



GESELLSCHAFT DER LUDW. VON ROLL'SCHEN EISENWERKE  
· FILIALE: **EISENWERK CLUS** KT. SOLOTHURN ·



**Warmwasserheizkessel**

## Cluser Heizkessel

für Warmwasser- und Niederdruck-Dampfheizung, sowie für gewerbliche Anlagen.

**Bewährtes System. Einfache Bauart und Aufstellung.**  
**Bequeme Reinigung während dem Betriebe.**  
Ueber 11 000 Cluser-Kessel im Betriebe.

### Radiatoren

nach verschiedenen Modellen.

Rippenheizröhren, Luftheizapparate, Wärmeplatten,  
Wärmeschränke, Wärmetische,  
Formstücke, Flanschen und Ventile etc. etc.

Lieferung ab Vorrat.

Zu beziehen durch die Installationsfirmen.