

Zeitschrift: Schweizerische Bauzeitung
Herausgeber: Verlags-AG der akademischen technischen Vereine
Band: 81/82 (1923)
Heft: 4

Werbung

Nutzungsbedingungen

Die ETH-Bibliothek ist die Anbieterin der digitalisierten Zeitschriften auf E-Periodica. Sie besitzt keine Urheberrechte an den Zeitschriften und ist nicht verantwortlich für deren Inhalte. Die Rechte liegen in der Regel bei den Herausgebern beziehungsweise den externen Rechteinhabern. Das Veröffentlichen von Bildern in Print- und Online-Publikationen sowie auf Social Media-Kanälen oder Webseiten ist nur mit vorheriger Genehmigung der Rechteinhaber erlaubt. [Mehr erfahren](#)

Conditions d'utilisation

L'ETH Library est le fournisseur des revues numérisées. Elle ne détient aucun droit d'auteur sur les revues et n'est pas responsable de leur contenu. En règle générale, les droits sont détenus par les éditeurs ou les détenteurs de droits externes. La reproduction d'images dans des publications imprimées ou en ligne ainsi que sur des canaux de médias sociaux ou des sites web n'est autorisée qu'avec l'accord préalable des détenteurs des droits. [En savoir plus](#)

Terms of use

The ETH Library is the provider of the digitised journals. It does not own any copyrights to the journals and is not responsible for their content. The rights usually lie with the publishers or the external rights holders. Publishing images in print and online publications, as well as on social media channels or websites, is only permitted with the prior consent of the rights holders. [Find out more](#)

Download PDF: 19.02.2026

ETH-Bibliothek Zürich, E-Periodica, <https://www.e-periodica.ch>

Schweizerische Bauzeitung

Abonnementspreis:

Schweiz 40 Fr. jährlich
Ausland 50 Fr. jährlich

Für Vereinsmitglieder:

Schweiz 32 Fr. jährlich
Ausland 40 Fr. jährlich
sofern beim Herausgeber
abonniert wird ::

WOCHENSCHRIFT

FÜR BAU-, VERKEHRS- UND MASCHINENTECHNIK

GRÜNDER ING. A. WALDNER, HERAUSGEBER ING. CARL JEGHER, ZÜRICH

Verlag: A. & C. Jegher, Zürich — Kommissionsverlag: Rascher & Cie., Zürich und Leipzig

ORGAN

DES SCHWEIZ. ING.- & ARCHITEKTEN-VEREINS & DER GESELLSCHAFT EHEM. STUDIERENDER DER EIDG. TECHN. HOCHSCHULE.

Insertionspreis:

4-gespalt. Colonelzeile od.
deren Raum . 50 Cts.
Haupttitelseite: 80 Cts.
Alleinige Inseraten-An-
nahme: Rudolf Mosse,
Annoncen-Expedition,
Zürich, Basel und deren
Filialen und Agenturen

Löhle & Kern A.-G. für Eisenbau, Zürich

Entwurf und Ausführung von

Eisenkonstruktionen aller Art.

ZENTRALHEIZUNGEN

Warmwasserbereitungen, Ventilationsanlagen, Luftheizungen, wärmetechnische Anlagen

E. Knüsli, Ingenieur, vorm. R. Breifinger, Zürich 4, Badenerstrasse 440
Telephon: Selnau 18.15

**Maschinen
Schleifpapier
Schmirgelleinen**



Marke:

"HELVETIA"

mit erstklassigen Rohmaterialien
hergestellt, gewährleisten das Beste
an Qualität und Haltbarkeit -!

"Sia" Schweizerische Schmirgel-
u. Schleif-Industrie A.-G. Zürich.
Bureau: Bahnhofstr. 110 ★ Fabrik in Frauenfeld.

Rud. Maag & Cie
Zürich 1

Schweizergasse 6 — Telephon Selnau 35.40

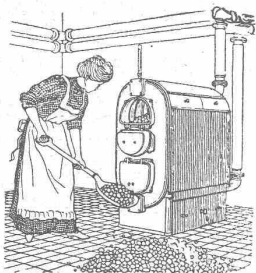
Elektrische Licht-Installationen
Elektrische Motoren-Installationen

Motoren-Lager der
A.-G. Brown, Boveri & Co., Baden (Schweiz)

Kittlose Verglasungen

Pat. Nr. 87342

mit Bleibanden hydraulisch gepresst für Sheds und Oberlichter etc. Bleiröhren und Bleiprofile aller Art.

Fabrikant **Jakob Scherrer**, Mech. Bauspenglerei, Zürich 2, Bleicherweg 26, Tel. S. 56.71

Streibelwerk Zürich

Rämistrasse 5, Tel. Hottingen 49.33

Original-Streibelkessel

tragen auf jedem Kesselgliede diese Schutzmarke.

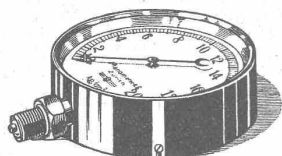


Flottmann

Erste und Grösste Spezialfabrik Europa's für den Bau von
Pressluft-Gesteins-Bohrhämmer und Maschinen

Spezialität: Komplette Pressluft-Anlagen für alle Verwendungsgebiete

H. Flottmann & Cie., Renggerstrasse 86, Telefon: Selnu 16.71
 Telegramm-Adresse: Flottmann Zürich **Zürich**



Manometer A.-G., Zürich, Armaturen-Fabrik

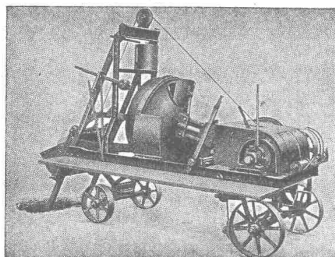
(vormals Schäffer & Budenberg, Filiale Seebach, ständige Fabrikation seit 1896)

Manometer, Thermometer, Ventile, Hähne, Schieber in jeder Ausführung und für alle Zwecke. Injektoren, Anwärmeapparate, Pumpen, Kondensstöpfe, Reduzier-ventile, Wasserstände, Sicherheitsapparate, Gläser, Elektrische Temperaturmesser und Druckmesser mit elektrischem Kontakt. Kontroll- u. Prüfapparate, Dampfmesser.

Betonmischer „Rondez“

fahrbar und stationär, für Kraftbetrieb
 5 bis 12 cbm Stundenleistung
 Erstklassige Referenzen

Alle Modelle sofort ab
 Lager lieferbar



Schweizer Fabrikat

Alle Modelle sofort ab
 Lager lieferbar

Baumaschinen
Bauwerkzeuge
Rollmaterial

Robert Aebi & C^{ie} A. G.

Ingenieurbureau

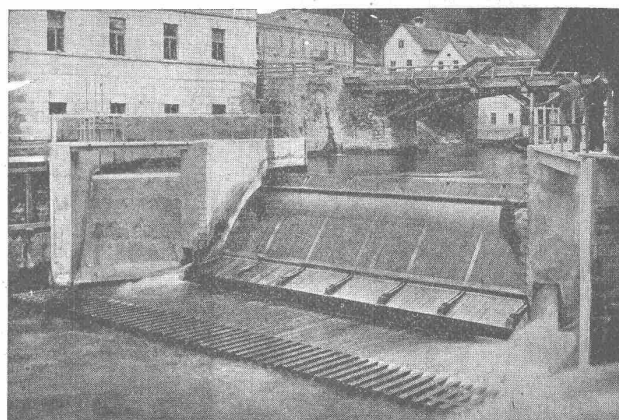


Maschinenfabrik

Gegründet 1880

Zürich 1

Gegründet 1880



Dachwehr in der Mürz der Kabelwerke Felten & Guillaume, Bruck a. d. Mur.

Hydraul. Dachwehre

in grössten Abmessungen mühelos bedienbar, bewährt auch bei starkem Eis- u. Geschiebegang.

Automatische Saugüberfälle

einfacher Bauart, bester Wirkung, projektiert u. erstellt

Ingenieurbureau Huber & Lutz

Zürich

Stampfenbachstrasse 75

LICHTPAUSPAPIERE

für alle Verfahren, liefern am vorteilhaftesten, jederzeit frisch

Bern, A. Messerli's Erben, Zürich

Kasp. Winkler & Co., Altstetten-Zürich

TELEPHON-SELNAU
3963

Fabrikation chem. bautechn. Präparate

— TELEGRAMM: —
„SIKA“ ZÜRICH

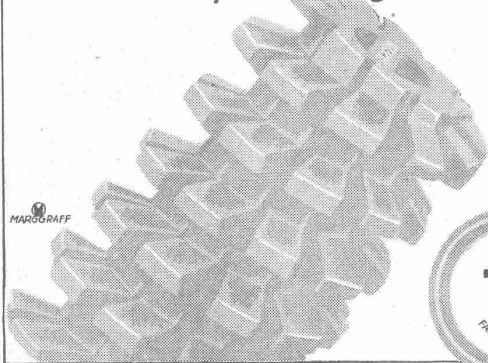
„SIKA“ Mörtel-Beton-Dichtungen

unter bzw. während des Wasserdruckes.

➡ Auf Verlangen Zeugnisse solcher Ausführungen. ➡

Abwälz- Fräser

für alle Verzahnungen



MARCOGRAFF



Klingelberg

Präzisions-Werkzeug- u. Maschinenmesser-Fabriken
Zweigniederlassung Zürich

OTIS AUFZÜGE

Neu normalisiert
Neu typisiert

Mehr als 8000 Aufzüge geliefert

Grösste Anlage des Kontinents:

Eisbühnen Hamburg.

Grösste Anlage der Welt:

U-Bahn London.

Grösste Förderhöhe:

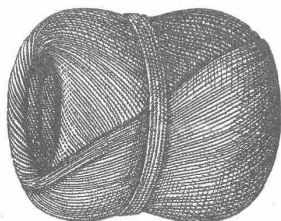
Woolworth Gebäude New York.

OTIS AUFZUGSWERKE

WAEDENSWIL Kostenanschläge Ingenieurbesuch

Meister & Co, Rüegsau (Bern)

(Gegründet 1869)



Fabrik von Bindfaden, Seilerwaren aller Art, Roll-
laden- und Jutegurten, Treibriemen und Transportgurten
Prompte und reelle Bedienung
Verlangen Sie Muster und Preise

Das lästige und zeitraubende Zerschneiden der

Drahtziegelrollen

fällt weg. Die

Schweiz. Drahtziegelfabrik A.G., Lotzwil

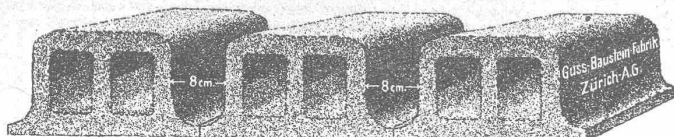
liefert

Drahtziegelstreifen

in allen Breiten.

Muster und Preislisten verlangen.

Goldene Medaillen: Bern 1914 — Barcelona 1921.



Wir haben die Fabrikation eines

breitflanschigen Schlackenbeton-Hohlkörpers f. Eisenbetondecken

aufgenommen, den wir unter der **eingetragenen Marke:**

Phönix

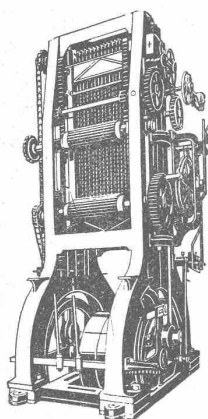
in den Verkehr bringen werden.

Guss-Baustein-Fabrik Zürich A.-G., Zürich

Plan-Kopien | Lichtpaus-

aller Art Paus- und Detail-Papiere und -Apparate.
ED. AERNI-LEUCH, BERN.

Rauschenbach

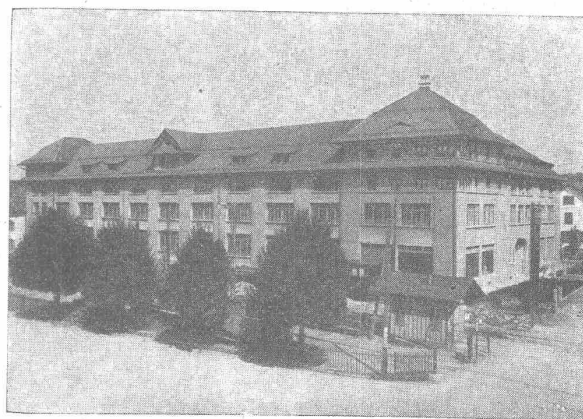


Hochleistungs-Vollgatter Modell VB.

Moderne
**Holzbearbeitungs-
 Maschinen**

Verlangen Sie
Kataloge und Prospekte!

Ingenieurbesuch kostenlos

**Maschinenfabrik Rauschenbach
 A.-G., Schaffhausen**

 Fabrik in Uster
 Bedachung in Eternit-Doppeldeckung, kupferbraun

Eternit Niederurnen

Schweizer. Strassenbau-Unternehmung A. G.

Zürich

Steinwiesstrasse 40 — Telephon Hottingen 43.81

BERN

Laupenstrasse 8 — Telephon Bollwerk 54.54

Lausanne

Petit Chêne 22 — Telephon 20.28

Telegramme: „Stuag“

Grösste Spezialfirma für Strassenbeläge aller Art.
30 Dampf- und Motorwalzen, 6 Steinbrecher.
Eigene Pflastersteinbrüche und Hartschotterwerke in Alpnach, Beckenried und Bouveret.
Aktiengesellschaft

Schweizerischer Kalkfabriken Zürich

umfassend die Fabriken:

 Kalkwerk Schinznach-Bad Knoblauch
 Hydraulische Kalkfabrik Holderbank
 G. Spühler, Rekingen
 Kalk- u. Cementfabriken Beckenried A.-G.
 K. Hürlimann Söhne, Brunnen

 Ingenieur Borner & Cie., Wallenstadt
 Cement- u. Kalkfabriken R. Vigier A.-G.
 Luterbach
 Jura Cementfabriken Aarau
 Cement- und Kalkwerk Liesberg A.-G.

 Hydraul. Kalk- u. Gipsfabrik Bärschwil
 Gips Union A.-G. Zürich
 Schweiz. Cementind.-Gesell., Heerbrugg
 Vereinigte Cementfabriken Rozloch A.-G.
 Gips- und Kalkwerke Konolfingen

empfiehlt den Konsumenten ihren

prima hydraulischen Kalk.
Verkaufsstelle: E. G. Portland, Zürich.

Telegr.-Adr.: Portland Zürich

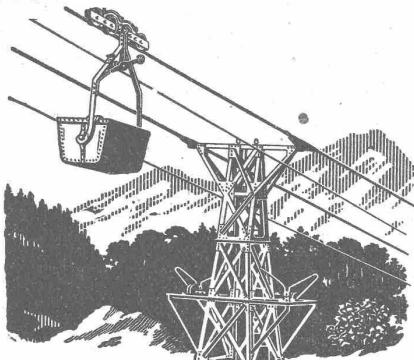
Bureau Seidengasse 9.

Telephon Selnau 285

Dachpappen-, Holzzement- und Teerprodukte-Fabrik.

E. Beck, Pieterlen bei Biel.

Asphalt-Isolierungen, Isolier-Asphalt
Anstrichmasse für Eisen und Beton
Teerfreie Dachpappe „Beccoid“, Röhren- u.
Muffenkitt, Teerstricke etc.



**Drahtseilbahnen
Elektrohängebahnen
Hängebahnen**
mit Seilbetrieb
**Transport- und
Verlade-Anlagen**
jeder Art bis zu den
grössten Leistungen

Generalvertretung für die Schweiz:
Fr. Waldherr, Zürich, Seefeldstr. 120

J-Pohlig A-G-Cöln

Gusseiserne Muffen- und Flanschenröhren sowie Formstücke

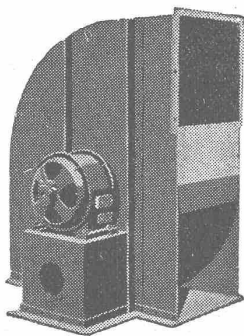
Schweizer
Normalien
Lager
in Winterthur



für
normalen
und höhern
Betriebsdruck

Kägi & Co., Winterthur

Telephon Nr. 496



Zentrifugal-Ventilatoren

für alle Bedürfnisse der Industrie

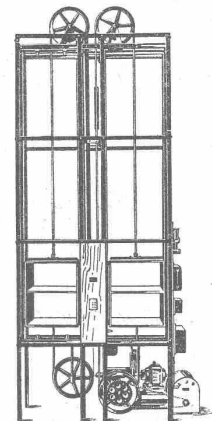
Lüftungs-, Luftheizungs-,
Trocknungs-, Entnebelungs-,
Entstaubungs-, Späne-transport-
Anlagen.
Cupolofen-, Unterwind-
und Saugzug-Gebläse.

G. Meidinger & Co., Basel



Kühlöl
Vestit Metall A.-G. Zürich

HAMMERLE & Co
MASCHINENFABRIK
ZOFINGEN



Speise- und Aktenaufzüge
elektrisch od. für Handbetrieb
äusserst leichter
und geräuschloser Gang
Warenaufzüge
bewährter Systeme
Prima Referenzen

**KITTLOSE
GLASDÄCHER**

System Zimmermann



WALTHER & MÜLLER
- BERN -

CENTRALHEIZUNGEN

WARMWASSER-VERSORGUNGEN ALLER SYSTEME

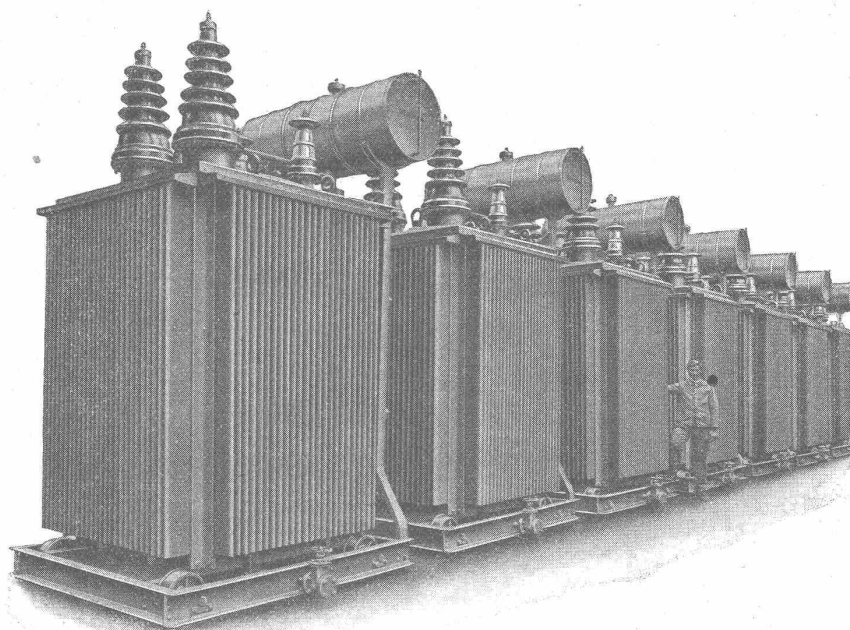
FILIALE CHUR
TEL. 160

JOH. MÜLLER

RÜTI (ZÜRICH)
TEL. 30

MASCHINENFABRIK OERLIKON

Wechselstrom-
Transformatoren
für
Freiluftaufstellung,
mit Selbstkühlung



Leistung der
Gruppen von je
3 Transformatoren
7500 kVA
17300/65000 V
50 Per.

Transformatoren-Stationen

Komplette Freiluft- und Halbfreiluft-Anlagen

Asphalt-Emulsion A.-G. Zürich

Hafnerstrasse 7

Unternehmung für Asphaltarbeiten



Mammutabdichtungen für Brücken,
Tunnels, Dächer, Terrassen, Fundamente,
Asphalt-Emulsion- und Eweol-Isolieranstriche,
Porolith-Mörtelzusatz,
Gussasphalt-Beläge.

Heberleitung Kraftwerk Klosters
Ausgeführt durch Locher & Cie., Zürich

Abdichtung mit Mammut
Ausgeführt durch Asphalt-Emulsion A.-G.
Zürich