

**Zeitschrift:** Schweizerische Bauzeitung  
**Herausgeber:** Verlags-AG der akademischen technischen Vereine  
**Band:** 81/82 (1923)  
**Heft:** 10

## **Werbung**

### **Nutzungsbedingungen**

Die ETH-Bibliothek ist die Anbieterin der digitalisierten Zeitschriften auf E-Periodica. Sie besitzt keine Urheberrechte an den Zeitschriften und ist nicht verantwortlich für deren Inhalte. Die Rechte liegen in der Regel bei den Herausgebern beziehungsweise den externen Rechteinhabern. Das Veröffentlichen von Bildern in Print- und Online-Publikationen sowie auf Social Media-Kanälen oder Webseiten ist nur mit vorheriger Genehmigung der Rechteinhaber erlaubt. [Mehr erfahren](#)

### **Conditions d'utilisation**

L'ETH Library est le fournisseur des revues numérisées. Elle ne détient aucun droit d'auteur sur les revues et n'est pas responsable de leur contenu. En règle générale, les droits sont détenus par les éditeurs ou les détenteurs de droits externes. La reproduction d'images dans des publications imprimées ou en ligne ainsi que sur des canaux de médias sociaux ou des sites web n'est autorisée qu'avec l'accord préalable des détenteurs des droits. [En savoir plus](#)

### **Terms of use**

The ETH Library is the provider of the digitised journals. It does not own any copyrights to the journals and is not responsible for their content. The rights usually lie with the publishers or the external rights holders. Publishing images in print and online publications, as well as on social media channels or websites, is only permitted with the prior consent of the rights holders. [Find out more](#)

**Download PDF:** 19.02.2026

**ETH-Bibliothek Zürich, E-Periodica, <https://www.e-periodica.ch>**

# Schweizerische Bauzeitung

**Abonnementspreis:**

Schweiz 40 Fr. jährlich  
Ausland 50 Fr. jährlich

**Für Vereinsmitglieder:**

Schweiz 32 Fr. jährlich  
Ausland 40 Fr. jährlich  
sofern beim Herausgeber  
abonniert wird ::

**WOCHENSCHRIFT**

FÜR BAU-, VERKEHRS- UND MASCHINENTECHNIK

GRÜNDER ING. A. WALDNER, HERAUSGEBER ING. CARL JEGHER, ZÜRICH

Verlag: A. & C. Jegher, Zürich — Kommissionsverlag: Rascher & Cie., Zürich und Leipzig

**ORGAN**

DES SCHWEIZ. ING.- & ARCHITEKTEN-VEREINS & DER GESELLSCHAFT EHEM. STUDIERENDER DER EIDG. TECHN. HOCHSCHULE,

**Insertionspreis:**

4-gespalt. Colonnezelle od.  
deren Raum . 50 Cts.  
Haupttitelseite: 80 Cts.  
Alleinige Inseraten-An-  
nahme: Rudolf Mosse,  
Annoncen-Expedition,  
Zürich, Basel und deren  
Filialen und Agenturen

## Löhle & Kern A.-G. für Eisenbau, Zürich

Entwurf und Ausführung von

## Eisenkonstruktionen aller Art.

### Kugel- und Rollenlager

in unerreichter Qualität

Akt.-Ges. **SKF** Kugellager, Zürich, Sihlstr. 1

# SKF

Fabrik für

### Eisenkonstruktionen

A.-G.  
vormals

### Schäppi & Schweizer

Albisrieden - Zürich

Projektierung und Ausführung von:

Eisenkonstruktionen aller Art, Brücken, Fabrik-  
bauten, Masten, Oberlichter, Fenster, Blech-  
arbeiten, schmiedeiserne Fassaden

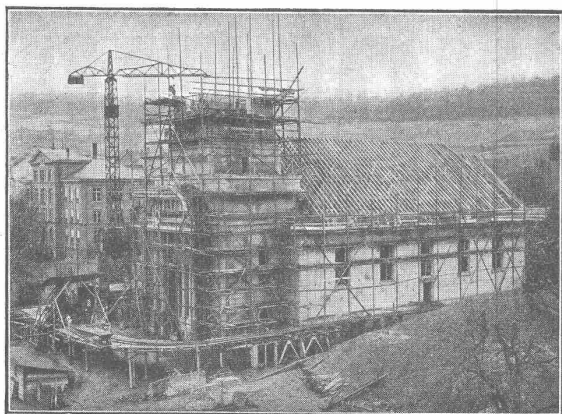
Stahlblechrolladen

Schlosserarbeiten

\*\*\*\*\*

Techn. Bureau Tel. S. 25.42 Kaufm. Bureau Tel. S. 71.05

## Heinr. Hatt-Haller, Zürich



Kirche zum guten Hirten, Wipkingen

### Hoch- und Tiefbau-Unternehmung

Bau von Kirchen, Fabriken  
Geschäftshäusern, Villen u. Wohnhäusern  
Strassen-, Eisenbahn-  
Tunnel- und Wasserbauten  
Beton- und Eisenbeton-Arbeiten

PERSONEN-  
u. LASTEN-  
**AUFZÜGE**  
KRANEN,  
FLASCHENZÜGE  
**MOTOREN**  
1/100-30 PS

**SCHINDLER & CO**  
LUZERN  
GEGRÜNDET  
1874



Elektrochemische Werke Gurtneilen A.-G.  
Gurtneilen (Uri)  
liefern

**KARBID**

für  
Schweiss- und Beleuchtungszwecke



**ALFRED SÉQUIN ING<sup>e</sup>**  
SEEGARTENSTR. 8 ZÜRICH 8

**INDUSTRIEBAUTEN**  
PROJEKTIERUNG  
u. BAULEITUNG

**Minerva** Zürich  
Rasche u. gründl. **Maturität** svorber-  
reitung  
**Handelsdiplom**

Inhaber und Direktoren: **A. Merk** und **Dr. Husmann.**



**GEORG STREIFF & CO.**  
**WINTERTHUR**

SPEZIALGESCHÄFT  
FÜR KERAMISCHE  
BODEN- u. WANDBELÄGE

**Emil Steiner** Maschinen-Handlung **Wiedikon-Zürich**  
Birmensdorferstrasse 88

Zu verkaufen: Stets grosser Vorrat an gebrauchten **Reservoirs**,  
**Transmissionen**, **Maschinen** aller Art, sowie **Ankauf kompl.**  
**Fabrikeinrichtungen**, **Eisen** und **Metalle** zu höchsten Preisen.

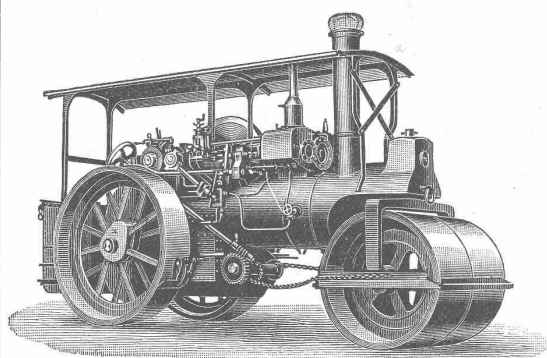


**Wer**  
**die einheimische Industrie schützen will**  
**verlangt**

**SCHWEIZ LINOLEUM**

**HELVETIA MARKE**

**Linoleum A.-G. Giubiasco (Schweiz) :: Agentur in Zürich, Bleicherwegplatz 50**



# Dampfstrassenwalzen

in nur erstklassiger Ausführung, mit und ohne  
Aufreisser und Wohnwagen prompt lieferbar

Strassensprengwagen, Teerungsapparate  
Strassenkehrmaschinen, Asphaltkochkessel

**Robert Aebi & C<sup>ie</sup> A. G. Zürich 1**

Ingenieur-Bureau



Maschinen-Fabrik

Gegründet 1880

Tel. S. 11.90

## LOCHER & C<sup>IE</sup>, ZÜRICH

Talstrasse 12

INGENIEUR-BUREAU UND BAU-UNTERNEHMUNG FÜR HOCH- UND TIEFBAU

Gegründet 1830 durch J. J. Locher

Wasserkraft-  
Anlagen

Akkumulie-  
rungsanlagen

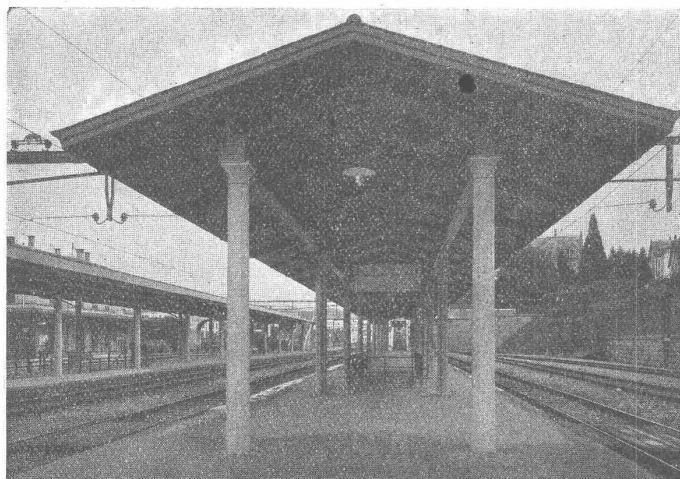
Stollenbau

Brückenbau

Tief-  
bohrungen

Taucher-  
arbeiten

Druckluft-  
gründungen



Perrondächer Bahnhof Thalwil

Ramm-  
arbeiten

Fabrik-  
anlagen

Eisenbeton-  
bau

Holzkon-  
struktionen

Asphalt-  
arbeiten

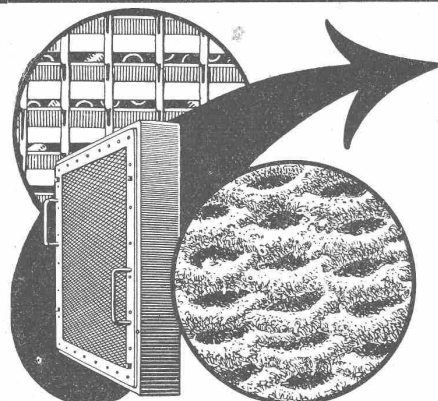
Umbauten  
Reparaturen

### NEU EINGEFÜHRT:

Betonpfahl-Gründungen (System Franki)

Grundwasser-Absenkungen zur Trockenlegung von Baugruben (System Siemens-Bauunion)

Autogenes Schneiden unter Wasser



## Pat. VISCIN- LUFTFILTER

für Lüftungs- und Heizungs-Anlagen, Turbogeneratoren,  
Kompressoren, Motoren usw.

BESTES FILTER DER GEGENWART

3000 Anlagen mit 55 Millionen Stundenkubikmeter ausgeführt

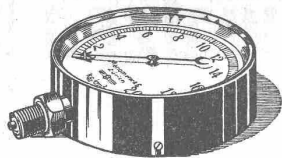
Glänzende Resultate  
Brochure No. S 304 kostenlos

**VENTILATOR A.-G., STÄFA**

Zürich 1894 Goldene Medaille | Bern 1914

FRÜHER F. WUNDERLI, USTER UND A. KÜNDIG, ZÜRICH/BASEL.

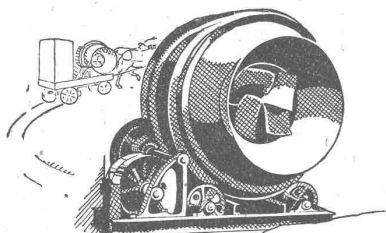




## Manometer A.-G., Zürich, Armaturen-Fabrik

(vormals Schäffer & Budenberg, Filiale Seebach, ständige Fabrikation seit 1896)

Manometer, Thermometer, Ventile, Hähne, Schieber in jeder Ausführung und für alle Zwecke. Injektoren, Anwärmeapparate, Pumpen, Kondensstöpfe, Reduzier-ventile, Wasserstände, Sicherheitsapparate, Gläser, Elektrische Temperaturmesser und Druckmesser mit elektrischem Kontakt. Kontroll- u. Prüfapparate, Dampfmesser.



## OEHLER Mischmaschinen

sind zur Zeit im Wäggital bei der  
Rempen-Staumauer im Betrieb.

EISEN- UND STAHL-WERKE  
**OEHLER & Co., A.-G., AARAU**

*Draht=  
binde* zur



## BETONEISEN

SCHWEIZERISCHE  
NAGELFABRIK A-G  
GRÜZE - WINTERTHUR

Das lästige  
und zeitraubende  
Zerschneiden der

### Drahtziegel -Rollen

fällt weg. Die  
Schweiz. Drahtziegel-  
Fabrik A.-G., Lotzwil  
liefert

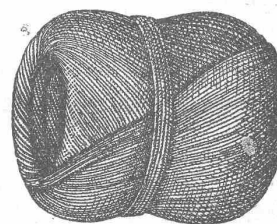
### Drahtziegel -Streifen

in allen Breiten.  
Muster und Preislisten verlangen  
Goldene Medaillen:  
Bern 1914, Barcelona 1921

**Haupt & Ammann, ZÜRICH**  
Warmwasserheizung  
vom Kachelofen aus  
Ist die idealste und rationellste Heizung für einzelne  
Etagen und kleinere Villen.  
Ingenieur-Besuch, Projekte und  
Kostenberechnungen gratis.  
Langjährige Erfahrung. — Prima Referenzen.

## Meister & Co, Rüegsau (Bern)

(Gegründet 1869)



Fabrik von Bindfaden, Seilerwaren aller Art, Roll-  
laden- und Jutegurten, Treibriemen und Transportgurten  
Prompte und reelle Bedienung  
Verlangen Sie Muster und Preise

## Elektrische Unternehmungen O. BÜRGI :: LAUSANNE

Spezial-Geschäft für Freileitungsbauten jeder Art

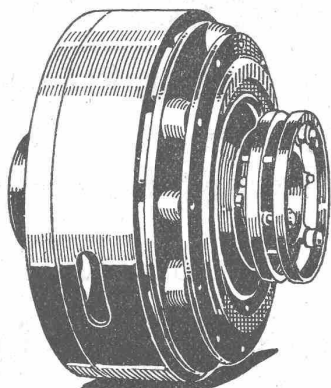
# Eisenkonstruktionen

Brücken, Hochbauten, Maste, Reservoirs, Krane, Stauwehre, Blecharbeiten etc.

**Wartmann, Vallette & Cie., Brugg** (Filiale in Genf)



GESELLSCHAFT DER LUDW. VON ROLL'SCHEN EISENWERKE  
· FILIALE: EISENWERK CLUS KT. SOLOTHURN ·



Elektromagnetische Reibungskupplung

## TRANSMISSIONEN

in moderner Ausführung, mit Ringschmierlagern oder Kugellagern.  
Komplette Anlagen für alle Industriezweige.

**Benn's Patent-Reibungskupplungen.**  
**Elektromagnetische Reibungskupplungen.**  
Patentiert in der Schweiz und im Auslande.

**Patent-LENIX-Getriebe**

FILIALE: **GIESSEREI OLTEN**

**Rohguss zu Riemenscheiben und Zahnrädern**  
jeder Grösse und Konstruktion.

## Widemanns Handelsschule, Basel

### Höherer Fachkurs für Praktiker

(Sonderkurs für Erwachsene)

Der Kurs umfasst in 24 Wochenstunden (von denen auch einzelne belegt werden können) die Hauptprobleme der Geschäftsleitung unter besonderer Berücksichtigung der Privatwirtschaftslehre. Als Mitarbeiter wirken Persönlichkeiten aus Basels Handel, Bank-, Versicherungs- und Reklamefach, Advokatur, Presse und Verwaltung. — Die Kurse sind bestimmt für Kaufleute im Alter von mindestens 22 Jahren, sowie für Ingenieure, Architekten, Chemiker, Juristen u. s. w.

**Eröffnung: 5. November 1923**

(Dauer bis Ende Februar 1924) — Fünfwochenlicher Vorbereitungs-  
Kurs in kaufmännischem Rechnungswesen ab **1. Oktober.**

Verlangen Sie den Prospekt der Praktikerkurse  
durch die Direktion, Kohlenberg 13/15, Basel

**Buss A.-G. Basel**  
Werk in Pratteln

**Eisenkonstruktionen** (Brücken — Hochbauten — Stau-  
wehre — Krane — Maste etc.)  
**Apparate und Behälter** aus Eisen, Kupfer und  
Aluminium  
(Lagertanks, Querrohr-Dampfkessel, komplette Cysternenwagen, komplette  
Destillier-, Rektifizier-, Extraktions- und andere Anlagen aller Art, Kochkessel etc.)

**HEINRICH BRÄNDLI**

Asphalt-, Dachpappen-  
und Holzzement-Fabrik

**BORGEN**

**Wasserdichte Abdeckungen**

**Asphaltarbeiten**

**Alle Teer- und Asphalt-Produkte**

**CENTRALHEIZUNGS-FABRIK** Heinrich Gutknecht  
Zürich 8, Dufourstr. 20I

**Eisenbeton**

HOLZ- UND EISENKONSTRUKTIONEN

Berechnungen, Pläne, Bauleitung für  
HOCH- UND TIEFBAU

**E. Rathgeb**

INGENIEUR-BUREAU

Telephon H. 89.92 **Zürich** Stampfenbachstr. 69

**Cliche's** Armbruster &  
Söhne **Zürich**  
für Buchdruck Ob. Säule  
Tel. Hott.: 63 65

**Wegmann & Nottaris**

Ofenfabrik

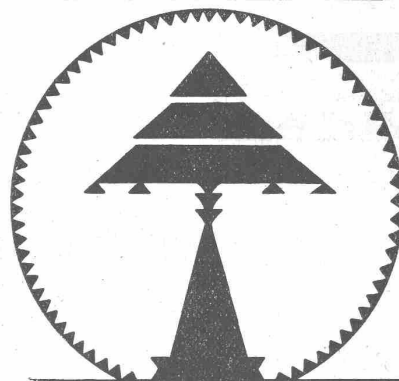
**Oberburg - Burgdorf**



**Ventilationsöfen**

zur Beheizung  
von Räumen jeder Art von 50 bis 1000 m³  
Spezialöfen für Kirchen, Schulen und  
andere grosse Lokalitäten

Altbewährtes System.  
Beste Referenzen von Fachleuten, Behörden  
und Privaten.



**EBERTH & THOMA**

ZÜRICH WERDMÜHLEPLATZ 2

**SPEZIALANFERTIGUNG VON  
BELEUCHTUNGSKÖRPERN  
UND BRONZEWAREN**

**BAUMANN, KOELLIKER & Co., A.-G., ZÜRICH 1**

BAHNHOFSTRASSE - FÜSSLISTRASSE 4

**Installationen für Verwendung elektrischen Stromes jeder Art**