

Zeitschrift: Schweizerische Bauzeitung
Herausgeber: Verlags-AG der akademischen technischen Vereine
Band: 81/82 (1923)
Heft: 9

Werbung

Nutzungsbedingungen

Die ETH-Bibliothek ist die Anbieterin der digitalisierten Zeitschriften auf E-Periodica. Sie besitzt keine Urheberrechte an den Zeitschriften und ist nicht verantwortlich für deren Inhalte. Die Rechte liegen in der Regel bei den Herausgebern beziehungsweise den externen Rechteinhabern. Das Veröffentlichen von Bildern in Print- und Online-Publikationen sowie auf Social Media-Kanälen oder Webseiten ist nur mit vorheriger Genehmigung der Rechteinhaber erlaubt. [Mehr erfahren](#)

Conditions d'utilisation

L'ETH Library est le fournisseur des revues numérisées. Elle ne détient aucun droit d'auteur sur les revues et n'est pas responsable de leur contenu. En règle générale, les droits sont détenus par les éditeurs ou les détenteurs de droits externes. La reproduction d'images dans des publications imprimées ou en ligne ainsi que sur des canaux de médias sociaux ou des sites web n'est autorisée qu'avec l'accord préalable des détenteurs des droits. [En savoir plus](#)

Terms of use

The ETH Library is the provider of the digitised journals. It does not own any copyrights to the journals and is not responsible for their content. The rights usually lie with the publishers or the external rights holders. Publishing images in print and online publications, as well as on social media channels or websites, is only permitted with the prior consent of the rights holders. [Find out more](#)

Download PDF: 19.02.2026

ETH-Bibliothek Zürich, E-Periodica, <https://www.e-periodica.ch>

E. G. Portland, Zürich

Jura-Cementfabriken, Aarau
 Aargauische Portland-Cementfabrik Holderbank-
 Wildeggen
 Portland-Cementwerk Würenlingen-Siggental A.-G.
 Cement- und Kalkfabriken R. Vigier A.-G.
 Portland-Cementfabrik, Laufen
 Schweiz. Cement-Industrie-Gesellschaft, Heerbrugg
 Portland-Cementwerk Thayngen A.-G.

Cement- und Kalkwerk Liesberg A.-G.
 Neue Birstaler Portland-Cementfabr. b. Liesberg A.-G.
 K. Hürlimann Söhne, Brunnen
 Wilhelm Brodtbeck A.-G., Liestal
 Ciment Portland S. A., St. Sulpice
 Société des usines de Grandchamp et de Roche
 S. A. des chaux et ciments de Baulmes et Vouvry
 Société des usines du Furcil, Noiraigue

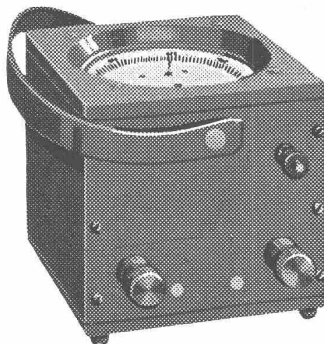
empfehlen ihren

Ia. Portland-Cement.

Verkauf durch die Fabriken selbst

Ferraris - Wattmeter

mit Induktionszähler-Triebsystem



*Das beliebte Instrument
für die Leistungskontrolle*

Unempfindlich gegen Über-
lastung, Kurzschlüsse und
Stöße auf dem Transport

Hohe Messgenauigkeit

Geringes Gewicht

Niederer Preis

LANDIS & GYR A.-G. ZUG

Schweiz. Seil - Industrie

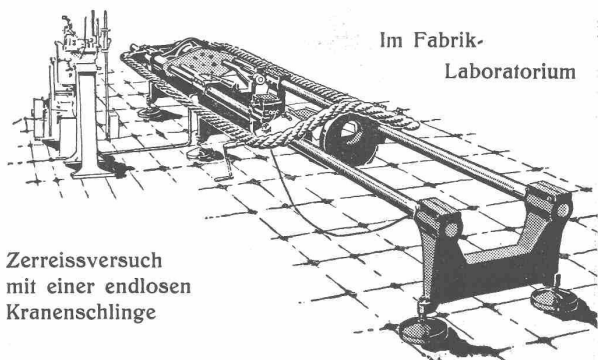
vormals C. Oechslin zum Mandelbaum

Schaffhausen

Telephon 242

Gegründet 1839

Telegr.: Corda



Im Fabrik-
Laboratorium

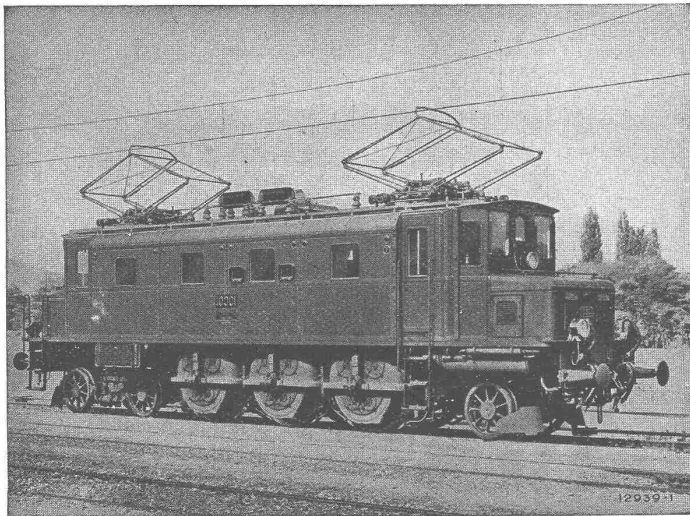
Zerreissversuch
mit einer endlosen
Kranenschlinge

Drahtseile

Hanfseile, Seilerwaren

Genf 1896 Goldene Medaillen Bern 1914

BB C



Einphasen Schnellzuglokomotive mit Einzelachsantrieb Bauart Brown Boveri, Type 2 C1.
für die Schweizerischen Bundesbahnen.

Elektrische Bahnen

LOKOMOTIVEN MIT EINZELACHSANTRIEB, BAUART BROWN BOVERI

Vollständige Gleichmässigkeit der Drehmomentübertragung zwischen Motor und Triebtrad.

Ruhiger Gang der Lokomotive.

Geringste Zahnradabnützung.

Geringster Bandagenverschleiss.

Leichte Zugänglichkeit von Lager,

Kollektoren und Bürstenhalter.

Hoher mechanischer Wirkungsgrad.

Leichte Seitenverstellbarkeit und Radialeinstellung der Achsen.

Geringe Abnützung der Geleise.

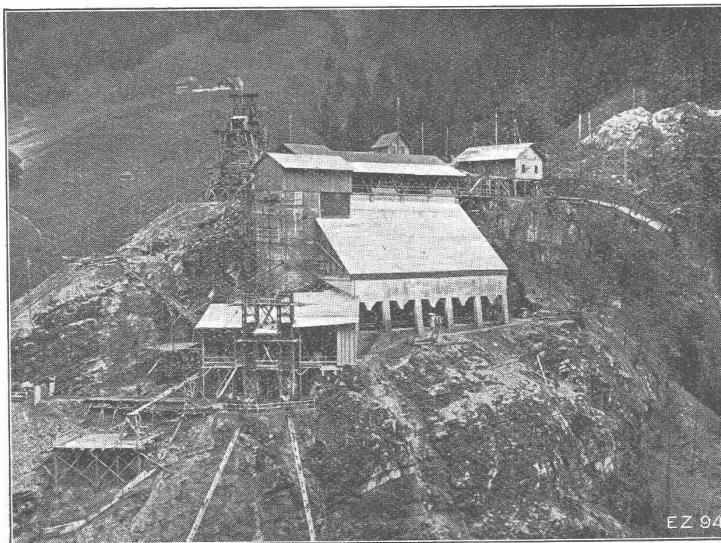
Kleiner Oelverbrauch.

Geringe Unterhaltungskosten.

A.-G. BROWN, BOVERI & C^{IE} BADEN (SCHWEIZ)
Verkaufsbureaux: Baden, Basel, Bern, Lausanne

Ed. Züblin & C^{ie} A.-G., Zürich-Basel

Ingenieurbureau und Bauunternehmung



Betonieranlage für die Staumauer Wäggital
(Ausführung gemeinsam mit der Firma H. Hatt-Haller)

Projektierung u. Ausführung von Hoch- und Tiefbauten

Spezialitäten:

Eisenbetonpfahlrammungen

Brücken in Beton und Eisenbeton

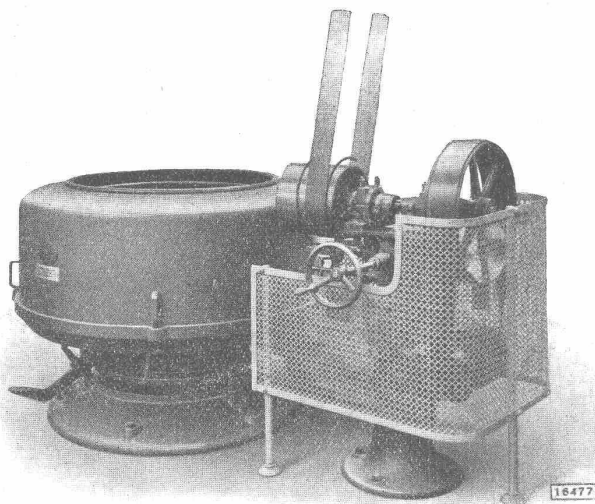
Silos und Lagerhäuser

Kläranlagen System Züblin

Wasserbauten und Foundationen

Tiefbohrungen

SULZER



Zentrifuge mit Vorgelegeständer und Schutzvorrichtung

Zentrifugen

für die Textil-Industrie
und für Wäscherei-Anlagen

haben sich in zahlreichen Betrieben
vorzüglich bewährt.

IHRE HAUPTVORZÜGE sind:

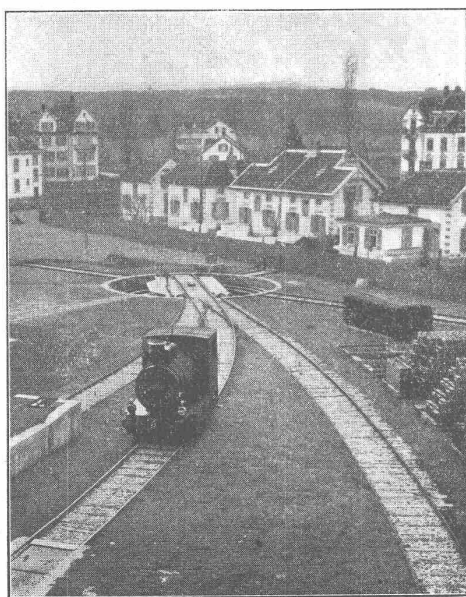
- Ruhiger, erschütterungsfreier Gang
- Geringe Empfindlichkeit gegen
ungleichmässige Ladung
- Geringer Kraftverbrauch
- Vollkommene Selbstschmierung

GEBRÜDER SULZER, Aktiengesellschaft, WINTERTHUR
ABT. ZENTRALHEIZUNGEN

Walo Bertschinger

ZÜRICH, Hafnerstrasse 7

Geleise-
Anlage
im Chantier



der Firma
Adolf Saurer
A.-G.,
Arbon

Spezialfirma für:

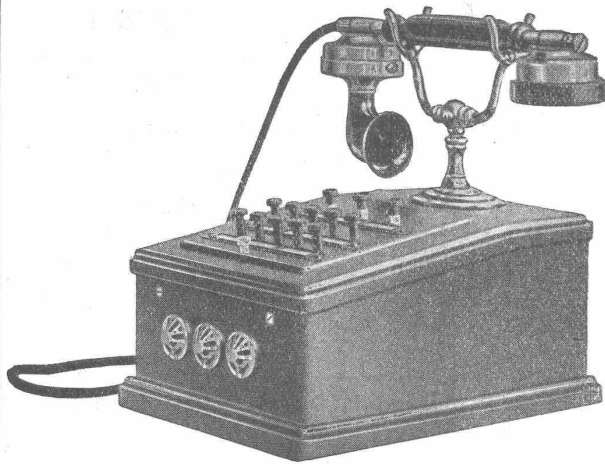
Geleisebau

Ständiges grosses **Lager** in
Normalbahn- und Fabrikgeleisen,
Weichen und Drehscheiben,
Geleiseneubau, Unterhalt, Repara-
turen.
Geleisebau-Werkstatt.

Abnormale Geleise-Anlagen

Submissions-Anzeiger

Termin	Auskunftstelle	Ort	Gegenstand
4. Septemb.	Ammann-Brügger	Lostorf	Ausführung der 1100 m langen, 4 m breiten Bannstrasse
5. "	Kreisdirektion S. B. B.	Zürich	Abbruch verschiedener Gebäulichkeiten im „Winkel“ in Olten
6. "	Müller & Freytag	Thalwil	Ausführung von vier Zweifamilienhäusern im Oegensbühl-Thalwil
8. "	J. A. Arter	Zürich, Rennweg 2	Verschiedene Bauarbeiten für Wohnhäuser an der Zurlindenstrasse
22. "	Berner Alpenbahn-Ges.	Bern	Sämtliche Bauarbeiten für die Haltestelle Dürrenast

**HASLER^{A.} BERN^{G.}**

Automatische
Druckknopflinienwähler
mit Amtsanschluss

Einzige von der schweizerischen Telegraphenverwaltung
genehmigte Konstruktion.

Zelte für alle Zwecke



Mech Weberei u. Blachenfabrik
GEISER & C^{IE}
VORM. GEISER & KINDLIMANN
EMMENAU, Hasle / Burgdorf

ZIEGEL A.-G. ZÜRICH

Telephon Selnau 66.98

empfiehlt

Hourdis

in diversen Längen

Rote Bodenplättli

billigster Belag

Hohlsteine

4- u. 6-loch in div. Grössen

GENÈVE

SUISSE

ATELIERS DES CHARMILLES S.A.

109, ROUTE DE LYON

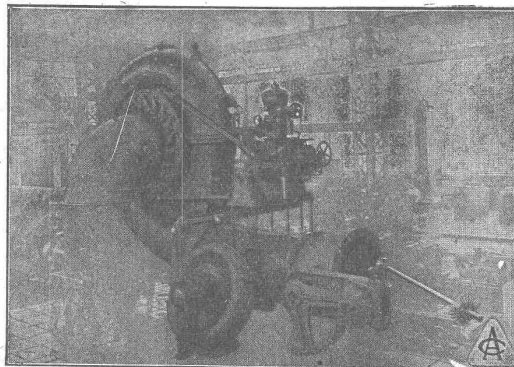
IMMEUBLES DE L'ANCIEN STÉ AMX PICCARD, PICTET & C^{IE}

**TURBINES
HYDRAULIQUES
& RÉGULATEURS**

BREVETÉS

Licenses de brevets PICCARD, PICTET & C^{ie}.**CONSTRUCTIONS MÉCANIQUES****FONDERIE**

DE FER & DE BRONZE



Installation de Las Juntas, Mexique, Turbine Francis
4800 HP

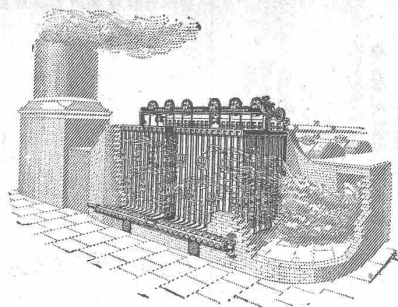
**LICENCIÉS
& AGENTS GÉNÉRAUX:**

**GR^{DE} BRETAGNE, DOMINIONS & COLONIES
ANGLAISES**

VICKERS LIMITED, LONDRES

HOLLANDE & COLONIES NEERLANDAISESM^{rs} STORK FRÈRES à HENGELO (N.) HOLLANDE**ESPAGNE**M^r SEVERIANO GONI, Ing., Lealtad, 11, MADRID**BELGIQUE**

M. JULES DEFAYS, Ing., 24, Av. de l'Hippodrome, Bruxelles



Green's Economisers

in Verbindung mit Dampfkesseln
sichern höchste Leistungsfähigkeit
sowie geringste Kosten

15-20% Kohlenersparnis
und äusserste Schonung der Kessel

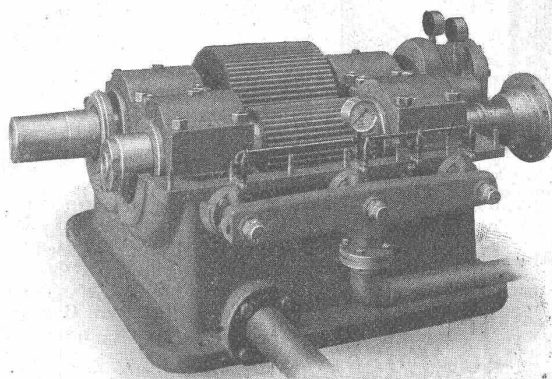
Senden Sie uns bitte Einzelheiten über ihre Heizanlage
Auskünfte kostenlos

Verlangen Sie illustrierten, ausführlichen Katalog D. M.

E. GREEN & SON L^{TD.}
WAKEFIELD (England)

Codes: A. B. C. Engineering; Bentley's Phrases; A I; Lieber's;
Western Union.

MAAG ZAHNRÄDER A.-G. ZÜRICH



Reduktions-Getriebe 3000 PS 6000/3000 T./M.

Komplette Reduktions- u. Tourenerhöhungs-Getriebe

Stirnrad-Getriebe
für elektrische Lokomotiven und Motorwagen
mit gehärteten und geschliffenen Zahnflanken

Lange Lebensdauer

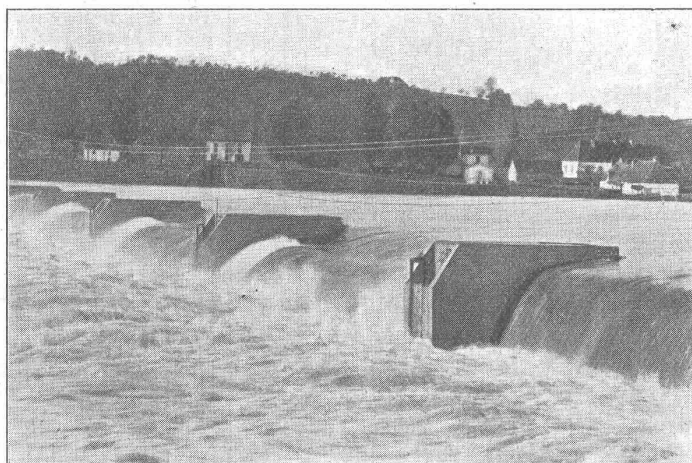
Ruhiger Gang

Zahnräder für alle Verwendungs-Zwecke

Selbsttätiger Hochwasserschutz

bei Wehranlagen und Talsperren. Selbsttätige Wasserspiegel-
und Abflussregulierung an bestehenden und Neuanlagen.

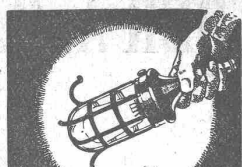
Selbsttätige und von Hand bedienbare Wehrkonstruktionen.



Ausgeführt und im Bau über
2500 Meter Wehrbreite für
zirka 22500 m³/sek Regulier-
fähigkeit.

Illustrierter Katalog, Projekte
und Kostenanschläge.

Stauwerke A.-G., St. Peterstrasse 15, Zürich 1



**BAG
TURG**

Musterlager Zürich Kaspar Escher-Haus
Betriebs sichere Handlampe

Geben Sie Ihren Kunden
Handlampen B.A.G. um sie
vor Unglücksfällen zu
sichern.

ARCHITEKTUR- KARTON-MODELLE

H. LANGMACK, ZÜRICH
FORCHSTRASSE 290

ERNST DE PERROT

Ingenieur- u. Patentanwalt
ZÜRICH 2
PATENTE, MUSTERSCHUTZ MARKEN
Telephon Selnau 8523 Bleicherweg 28

KITTLÖSE GLASDÄCHER

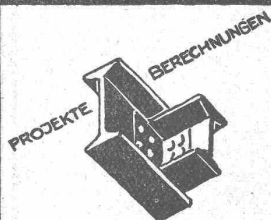
System Zimmermann



WALTHER & MÜLLER
- BERN -



R. Pesavento
tomato tracer & Pesavento
Zürich 2 Grütlistrasse 36



**EISEN
KONSTRUKTION**
KITTLÖSE
GLASBEDACHUNGEN
BAU- & KUNST-
SCHLOSSERARBEITEN
GEBR. TUCHSCHMID
FRAUENFELD

Jüngerer

Tiefbautechniker sucht

sofort Stelle auf Bauplatz oder Bureau, Schweiz oder Ausland.
Guter Zeichner. — Gehalt nach Uebereinkunft.
Offerten gefl. unter Chiffre J. 1923 an **Rudolf Mösse, Aarau.**

Patent-Verwertung.

Die Inhaber des schweizerischen Patentes Nr. 99495 vom 15. Oktober 1918, betreffend:

„Maschine zum Gruppieren der Fasern nach ihrer Länge“,

wünschen das Patent zu verkaufen, in Lizenz zu geben oder anderweitige Vereinbarungen für die Fabrikation in der Schweiz einzugehen.

Anfragen befördert **H. Kirchofer** vormals Bourry-Séquin & Co., Ingenieur- u. Patentanwaltsbureau in Zürich 1, Löwenstr. 51.

Patent-Verwertung.

Der Inhaber des schweizerischen Patentes Nr. 90913 vom 3. Dezember 1918, betreffend:

„Einrichtung zur synthetischen Erzeugung eines Wasserstoffs und Methan enthaltenden Gases“,

wünscht das Patent zu verkaufen, in Lizenz zu geben oder anderweitige Vereinbarungen für die Fabrikation in der Schweiz einzugehen.

Anfragen befördert **H. Kirchofer** vormals Bourry-Séquin & Co., Ingenieur- u. Patentanwaltsbureau in Zürich 1, Löwenstr. 51.

Patent-Verwertung.

Der Inhaber des schweizerischen Patentes Nr. 90904 vom 21. August 1919, betreffend:

„Verfahren und Maschine zur Herstellung von Zementartikeln“,

wünscht das Patent zu verkaufen, in Lizenz zu geben oder anderweitige Vereinbarungen für die Fabrikation in der Schweiz einzugehen.

Anfragen befördert **H. Kirchofer** vormals Bourry-Séquin & Co., Ingenieur- u. Patentanwaltsbureau in Zürich 1, Löwenstr. 51.

Patent-Verwertung

Die Inhaber des schweizerischen Patentes Nr. 73848 vom 14. August 1916, betreffend:

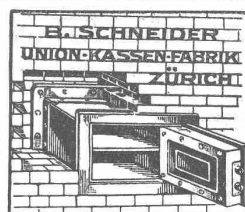
„Verfahren und Vorrichtung zur Herstellung von Querkammern für Dampfkessel nach dem System Babcock und Wilcox und ähnl. Wasserkessel“,

wünschen das Patent zu verkaufen, in Lizenz zu geben oder anderweitige Vereinbarungen für die Fabrikation in der Schweiz einzugehen.

Anfragen befördert **H. Kirchofer** vormals Bourry-Séquin & Co., Ingenieur- u. Patentanwaltsbureau in Zürich 1, Löwenstr. 51.

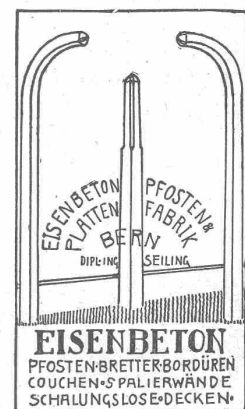
Zu verkaufen oder zu vermieten, wegen Todesfall, eine Heliographie-Werkstatt

die einzige auf dem Platze Freiburg, modernes Handwerkzeug, fixe Kundschaft. Für weitere Auskunft wende man sich an **Frl. Marie Cuennet, Beauregard, Freiburg**, an welche die Offert. und Referenzen bis zum 1. Sept. nächsthin einzureichen sind.



Geheim - Einmauerkassen Wandtresors Kassetten Kassenschränke

Verlangen Sie Prospekt Nr 19.



Patent-Verwertung.

Der Inhaber des schweizerischen Patentes Nr. 86446 vom 14. Oktober 1919, betreffend:

„Turbinschaufel und Verfahren und Einrichtung zu ihrer Herstellung“,

wünscht das Patent zu verkaufen, in Lizenz zu geben oder anderweitige Vereinbarungen für die Fabrikation in der Schweiz einzugehen.

Anfragen befördert **H. Kirchofer** vormals Bourry-Séquin & Co., Ingenieur- u. Patentanwaltsbureau in Zürich 1, Löwenstr. 51.

REISENDER

von grösserer Cementwarenfabrik und Baumaterialienhandlung gesucht. Bewerber mit technischer Bildung und Gewandtheit im Verkehr mit der Kundschaft, beliebigen Offerten mit Angaben betr. bisheriger Tätigkeit, Referenzen und Gehaltsansprüchen einzureichen unter Chiffre Z. U. 1881 an **Rudolf Mosse, Zürich.**

Gesucht

auf ein grösseres Architektur-bureau Zürichs selbständiger

ARCHITEKT

oder **Bautechniker** und ein **Bauführer**.

Anmeldungen mit Angabe der Gehaltsansprüche unter Chiffre Z. S. 1861 befördert

Rudolf Mosse, Zürich.

Jüngerer, schweizerischer Bautechniker

von Bauunternehmer im Ober-Elsass gesucht zum sofortigen, event. baldigen Eintritt. Kenntnisse d. franz. Sprache erwünscht.

Offert. m. Zeugnisabschriften u. Gehaltsanspruch, unt. No. 4 288 an **Agence Havas, Colmar (H.-Rh.).**

Junger, seriöser

ARCHITEKT

(Bauzeichner), flotter Darsteller, **gesucht.** Angebote mit ausführlichem Lebenslauf, Gehaltsansprüchen, Skizzen und baldmöglichstem Eintritt erbeten unt. Chiffre B. B. 5478 an

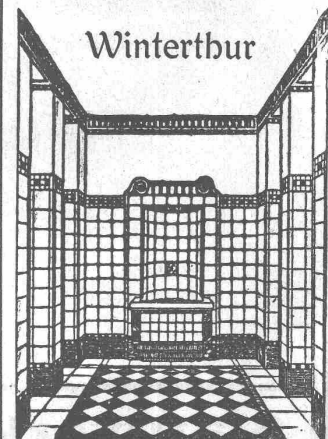
Rudolf Mosse, Basel.

Wir **suchen** einen tüchtigen, erfahrenen

Montage-Ingenieur

der im Stande ist Montagen, In-Betriebsetzung u. Versuche grosser Wasser-Turbinen und Regulatoren im Auslande selbständig zu leiten. Womöglich ledig, aber nicht Bedingung. Offerten an **The General Works Manager, The English Electric Company Ltd. Queen's House, Kingsway, London.** Altersang., Erfahrung u. Salär gefl. angeben.

Georg Streiff & Co



Spezial-Geschäft für keramische Boden- und Wandbeläge

Ausschreibung.

Die Gemeinde Freiburg schreibt das
Walzen der Strasse des „Boulevard de Pérolles“
(ungefähr 15 000 m²) zur Bewerbung aus.

Der erste Teil von 7000 m² soll diesen Herbst gewalzt werden und die Arbeiten sollen gegen den 15. Sept. beginnen.

Das Pflichtenheft, kann vom 27. August an bei der Bau-Direktion in Freiburg angesehen werden.

Die Eingaben sollen bis Montag, den 10. Sept. um 6 Uhr abends mit der Anschrift „Walzen des Boulevard de Pérolles“, eingereicht werden. DIE BAUDIREKTION.

Zu verkaufen: Brambrüescher

**Luftseilbahn von 2,2 km Länge
nebst Torfaufbereitungsanlage.**

Unterzeichnete bringen obgenannte Anlagen gesamthaft oder einzeln zum Verkauf. Die Anlagen bestehen im wesentlichen aus den beiden Haupttragseilen von 30 und 16 mm Durchmesser (Spiralseile), dem Fahrseil von 13 mm Durchmesser, den Stations-einrichtungen mit mechanischer Bremsrichtung, den Wagen mit automatischer Kupplung, den hölzernen Seilstützpunkten und den hölzernen Stationsgebäulichkeiten, den Torfmaschinen, Torftransportwagen, 250 m Geleise, 60 mm Spur nebst einem Muldenkipper, sechs Drehscheiben und der Starkstromleitung von ca. 3 km Länge.

Besichtigung auf vorherige Anmeldung hin kann jederzeit erfolgen.

Anmeldungen zur Besichtigung und Offerten nehmen entgegen

B. & C. Caprez, vorm. Gebr. Caprez

Bauunternehmung,

Chur.

Weichen und Schienen

Zu kaufen gesucht zwei Normalweichen 1:8 u. ca. 2000 m Stahlschienen, Profil 130, gebraucht aber gut erhalten und für schweren Bahnbetrieb geeignet. Gefl. Angebote unter Chiffre Z. C. 1904 befördert Rudolf Mosse, Zürich.

Wasserbau - Ingenieur

40 J., Schweizer, mit langjähriger Praxis als Ingenieur für Wasserkraftanlagen u. Wasserversorgungen, die letzten Jahre im Acquisitions- u. Verwaltungsdienste tätig, sucht sich als

Ingenieur-Kaufmann

Acquisitions-Ingenieur oder Vertreter

zu verändern. Bewerber ist hervorragend repräsentationsfähig, vertrauenswürdig u. geschäftsgewandt, spricht und schreibt die drei Landessprachen u. ist im In- und Ausland viel bereist. Erstklassige Zeugnisse und Referenzen.

Gefl. Angebote befördert sub Chiffre T. 1455 A. die Publicitas Zürich.

R. ZUBER, GOLDACH (St. Gallen)

MARMOR- UND SYENIT-INDUSTRIE

Leistungsfähige Säge- und Schleifwerke
Schalttafeln - Wand- und Bodenbeläge
Grabdenkmäler - Säurefeste Syenite

Konkurrenz - Ausschreibung

über die Ausführung von:

**Gipserarbeiten, Boden- und Wandbelägen,
Glaserarbeiten und deren Beschläge,
Jalousieläden und Elektr. Installationen**

für das

KIRCHGEMEINDEHAUS ENGE

Die Unterlagen können im Bureau der Unterzeichneten vom 3. September an, je vormittags, eingesehen bzw. bezogen werden. Die Offerten sind verschlossen bis am 10. September, diejenigen für die elektr. Installationen bis am 17. September 1923 an den Präsidenten der Baukommission Herrn Beerli-Briner, Seestrasse 43, Zürich 2, einzureichen.

Zürich, den 28. August 1923.

Die bauleitenden Architekten:

Pflegghard & Häfeli.

EXISTENZ

Ganz tüchtiger seriöser **Techniker** oder **Fachmann** der

sanitären Branche

hat Gelegenheit sich an grösserem Ort der Schweiz mit sicherem Erfolg zu etablieren. Kapitalbedarf gering.

Bewerber wollen ausführliche Offerten mit Angaben über Bildungsgang und möglichen Geschäftsbeginn, unter Einsendung von Zeugnisabschriften und Aufgabe von Referenzen einreichen unter Chiffre Z. K. 1892 an Rudolf Mosse, Zürich.

Junger, tüchtiger, selbständiger

Bautechniker

mit Bureau- und Bauplatzpraxis auf ein Architekturbureau auf dem Land (Zentralschweiz) **gesucht**. Zeugnisse mit Angabe der Gehaltsansprüche und Eintrittsmöglichkeit erbeten unter Chiffre Z. P. 1954 an Rudolf Mosse, Zürich.

Bauführer

energisch, selbständig für Bureau und Bauplatz, absolut zuverlässig in Kostenberechnung und Statik, flotter Zeichner **wird per sofort** auf Architekturbureau in Zürich **gesucht**. Gefl. Offerten mit Gehaltsangabe und Referenzen (keine Zeugnisabschriften) unter Chiffre Z. M. 1932 befördert Rudolf Mosse, Zürich.

Bauführer

Für einen Spitalneubau (Kt. Bern) wird ein tüchtiger und seriöser Bauführer gesucht. Bewerber belieben ihre Anmeldung mit Referenzen und Gehaltsansprüchen zu machen sub. Chiffre Z. U. 1957 an Rudolf Mosse, Zürich.

DIPL. BAUFACHMANN

mit 19 jäh. Praxis bei Unternehmungen und Bauleitungen, wünscht sich zu verändern. — Reiche prakt. Erfahrungen in Projektierung und Ausführung von grossen

**Wasser-Kraft-Anlagen, Eisenbahnen, Strassen,
Eisenbeton und Vermessungen.**

Suchender ist vertraut mit Organisation und Installation von Tiefbauten, im Umgang mit Bauherrschaft und Personal, in Kalkulation und techn. Korrespondenz und reflektiert auf leitende Stellung bei Bauunternehmung oder industr. Etablissement. Gefl. Offerten unter Chiffre Zag. E. 45 an Rudolf Mosse, Bern.

Luzyf-Imprägnierung

Kein Ölprodukt, in allen Farben. — **Hygienisch** anerkannt von ersten Architekten als das beste für **Tannenböden**.

„Luzyf-Luzern“ General-Vertreter A. SUTER, Unter der Egg, Luzern. - Tel. 776



**Wer
die einheimische Industrie schützen will
verlangt**

SCHWEIZ LINOLEUM

HELVETIA MARKE

Linoleum A.-G. Giubiasco (Schweiz) :: Agentur in Zürich, Bleicherwegplatz 50

BAUMANN, KOELLIKER & Co., A.-G., ZÜRICH 1

BAHNHOFSTRASSE - FÜSSLISTRASSE 4

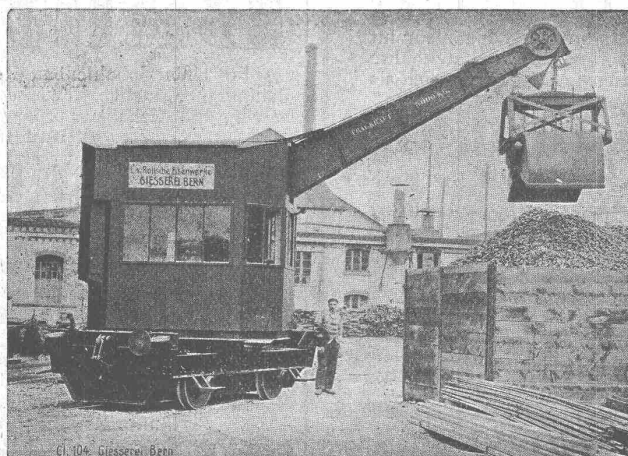
Hochspannungsleitungen - Sekundärnetze

Giesserei „Bern“ in Bern

Konstruktionswerkstätten

Werk der Gesellschaft der L. v. Roll'schen
Eisenwerke liefert als Spezialität:

Telegramme:
Giesserei
Bern
□
Telephon - Nr.
1066



Telegramme:
Giesserei
Bern
□
Telephon - Nr.
1066

**Hebezeuge, Eisenbahnmaterial, Schützenanlagen und Wehreinrichtungen, Zahnrad-
bahnmaterial, Standseilbahnen, Allgemeiner Maschinenbau**