

Zeitschrift: Schweizerische Bauzeitung
Herausgeber: Verlags-AG der akademischen technischen Vereine
Band: 81/82 (1923)
Heft: 5

Werbung

Nutzungsbedingungen

Die ETH-Bibliothek ist die Anbieterin der digitalisierten Zeitschriften auf E-Periodica. Sie besitzt keine Urheberrechte an den Zeitschriften und ist nicht verantwortlich für deren Inhalte. Die Rechte liegen in der Regel bei den Herausgebern beziehungsweise den externen Rechteinhabern. Das Veröffentlichen von Bildern in Print- und Online-Publikationen sowie auf Social Media-Kanälen oder Webseiten ist nur mit vorheriger Genehmigung der Rechteinhaber erlaubt. [Mehr erfahren](#)

Conditions d'utilisation

L'ETH Library est le fournisseur des revues numérisées. Elle ne détient aucun droit d'auteur sur les revues et n'est pas responsable de leur contenu. En règle générale, les droits sont détenus par les éditeurs ou les détenteurs de droits externes. La reproduction d'images dans des publications imprimées ou en ligne ainsi que sur des canaux de médias sociaux ou des sites web n'est autorisée qu'avec l'accord préalable des détenteurs des droits. [En savoir plus](#)

Terms of use

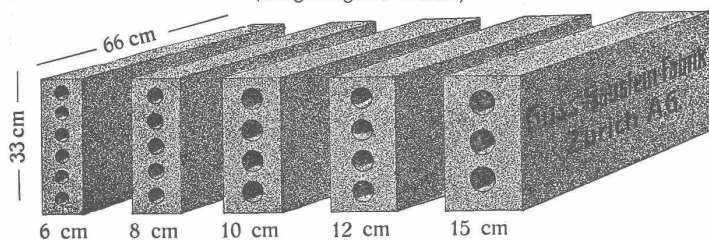
The ETH Library is the provider of the digitised journals. It does not own any copyrights to the journals and is not responsible for their content. The rights usually lie with the publishers or the external rights holders. Publishing images in print and online publications, as well as on social media channels or websites, is only permitted with the prior consent of the rights holders. [Find out more](#)

Download PDF: 18.02.2026

ETH-Bibliothek Zürich, E-Periodica, <https://www.e-periodica.ch>

Längsgelochte Schlackensteine

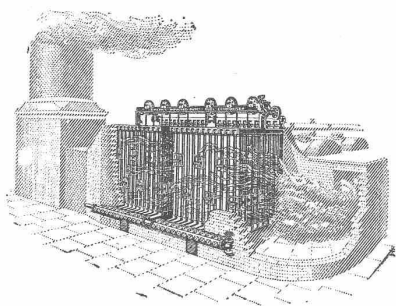
(Eingetragene Marke)



Anerkannt
vorzügliches Baumaterial für alle Arten Hoch-
bauten, insbesondere für **Zwischenwände**,
und **Hintermauerungssteine**.
Für **Fassadenmauerwerk Spezialsteine**.

Verkauf direkt durch uns.

Guss - Baustein - Fabrik Zürich A. G., Zürich.



Green's Economisers

in Verbindung mit Dampfkesseln
sichern höchste Leistungsfähigkeit
sowie geringste Kosten

15-20% Kohlenersparnis
und äusserste Schonung der Kessel

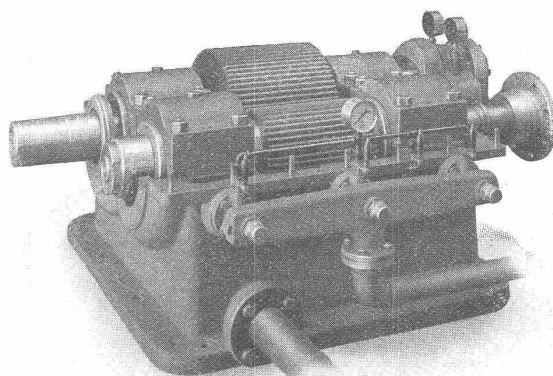
Senden Sie uns bitte Einzelheiten über ihre Heizanlage
Auskünfte kostenlos

Verlangen Sie illustrierten, ausführlichen Katalog D. M.

E. GREEN & SON L^{TD.}
WAKEFIELD (England)

Codes: A. B. C. Engineering; Bentley's Phrases; A I; Lieber's;
Western Union.

MAAG ZAHNRÄDER A.-G. ZÜRICH



Reduktions-Getriebe 3000 PS 6000 / 3000 T./M.

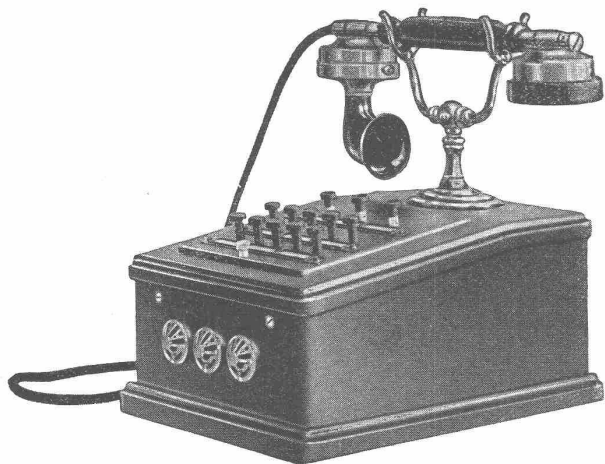
Komplette Reduktions- u. Tourenerhöhungs-Getriebe

Stirnrad-Getriebe
für elektrische Lokomotiven und Motorwagen
mit gehärteten und geschliffenen Zahnflanken

Lange Lebensdauer

Ruhiger Gang

Zahnräder für alle Verwendungs-Zwecke



HASLER^{A.} G., BERN

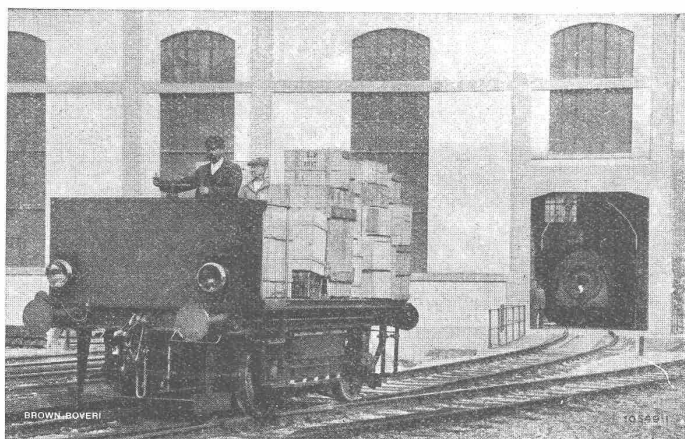
Automatische

Druckknopflinienvähler

mit Amtsanschluss

Einzige von der schweizerischen Telegraphenverwaltung
genehmigte Konstruktion.

B B C



Akkumulatoren-Lokomotive für den Verschiebedienst in den BBC-Werkstätten und auf dem Bahnhof Baden.

Solche Akkumulatorenwagen können stets abVorrat geliefert werden.

Akkumulatoren-Transportwagen

und Akk.-Lokomotiven für den Verschiebedienst

Grubenlokomotiven

Elektrische Ausrüstung

von

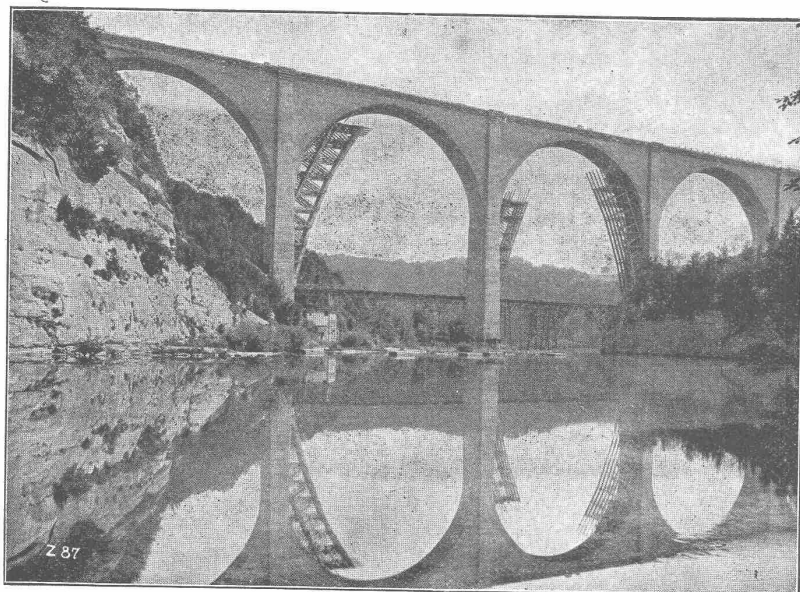
Transport-Anlagen

Akkumulatoren-Fahrzeuge

mit aufgebaitem Spill

A.G. BROWN, BOVERI & C^{IE} BADEN (SCHWEIZ)
Verkaufsbureaux: Baden, Basel, Bern, Lausanne

Ed. Züblin & C^{ie} A.-G., Zürich-Basel Ingenieurbureau und Bauunternehmung



Pérollesbrücke in Fribourg (erbaut 1920—22).

**Projektierung u. Ausführung
von Hoch- und Tiefbauten**

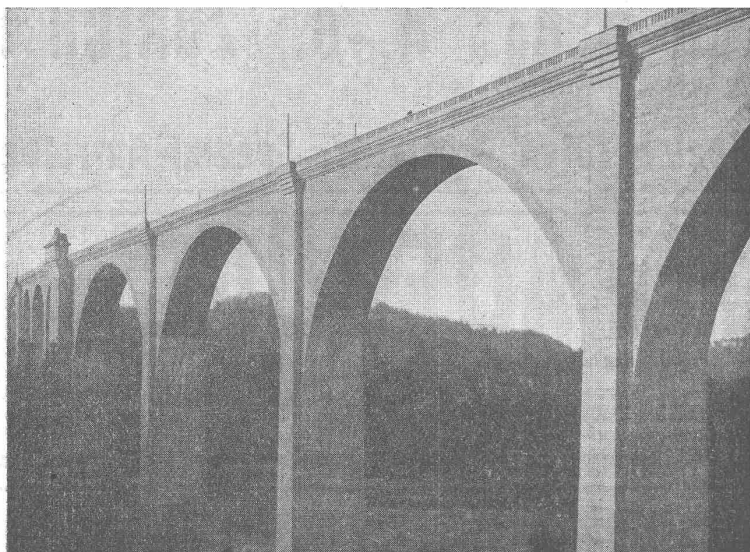
Spezialitäten:

Eisenbetonpfahlrammungen
Brücken in Beton und Eisenbeton
Silos und Lagerhäuser
Kläranlagen System Züblin
Wasserbauten und Foundationen
Tiefbohrungen

Asphalt-Emulsion A.-G. **Zürich**

Hafnerstrasse 7

Unternehmung für Asphaltarbeiten



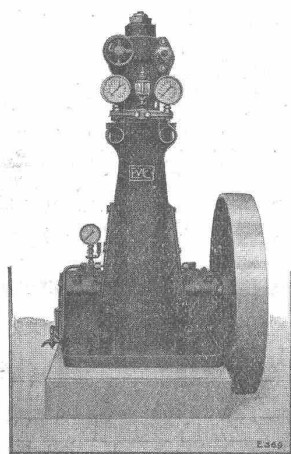
Pont de Pérolles, Fribourg
Ausgeführt durch Züblin & Cie., A.-G.
Zürich-Basel.

Abdichtung mit Mammut
Ausgeführt durch Asphalt-Emulsion A.-G.
Zürich

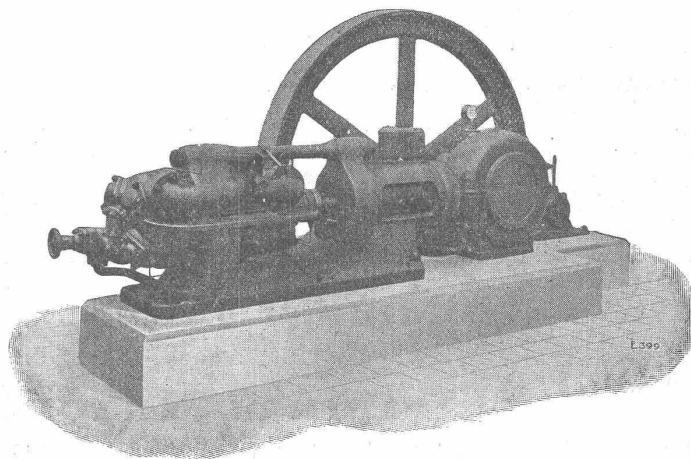
Mammutabdichtungen für Brücken,
Tunnels, Dächer, Terrassen, Fundamente,
Asphalt-Emulsion- und Eweol-Isolieranstriche,
Porolith-Mörtelzusatz,
Gussasphalt-Beläge.

Escher Wyss & C^{ie}, Zürich

Kohlensäure und Ammoniak Eis- und Kühlanlagen



in allen Grössen und für
alle Verwendungsgebiete.



Submissions-Anzeiger

Termin	Auskunftstelle	Ort	Gegenstand
10. August	Korporationsverwaltung	Ruswil	Erweiterung der Wasserversorgung Ruswil
11. "	Oberingenieur S. B. B.	Zürich	Verstärkung d. eisernen Brücken d. Winterthurer u. rechtsufr. Linie in Zürich
13. "	Vogelsanger & Maurer	Rüschlikon	Verschiedene Bauarbeiten für das Sekundarschulhaus Oerlikon.
14. "	Oberingenieur S. B. B.	Zürich	Passerelle in Eisenbeton bei Horgen
31. "	Oberingenieur S. B. B.	Basel	Umbau des Worblauen-Viaduktes der Strecke Zollikofen-Bern.

BAUMANN, KOELLIKER & Co., A.-G., ZÜRICH 1

BAHNHOFSTRASSE - FÜSSLISTRASSE 4

Elektr. Spezial-Heizkörper für Speicheröfen - Elektr. Spezial-Antriebe**PERSONEN- & WAREN-AUFZÜGE** nach bewährtem System

für jede Leistung und Betriebsart

Schweiz. Wagonsfabrik Schlieren A. G., Schlieren-ZürichTelephon: Selnau 11.15
Telegr.: Wagonsfabrik Schlieren**Schweizer. Strassenbau-Unternehmung A. G.****Zürich**
Steinwiesstrasse 40 — Telephon Hottingen 43,81**BERN**
Laupenstrasse 8 — Telephon Bollwerk 54.54
Telegramme: „Stuag“**Lausanne**
Petit Chêne 22 — Telephon 20.28**Grösste Spezialfirma für Strassenbeläge aller Art.**30 Dampf- und Motorwalzen, 6 Steinbrecher.
Eigene Pflastersteinbrüche und Hartschotterwerke in Alpnach, Beckenried und Bouveret.**Ziegel A. G., Zürich**

Telephon Selnau 66.98

Beste Bezugsquelle
für**Bedachungsmaterialien**aller Art
naturrot und altfarbig**Zelte** für alle ZweckeMech Weberei u. Blachenfabrik
GEISER & C^{IE}
VORM. GEISER & KINDLIMANN
EMMENAU, Hasle / Burgdorf**Eisenwerk-Aktiengesellschaft Bosshard & Cie., Näfels****Abteilung: Eisen-Konstruktionen:**

Brücken - Hochbauten - Reservoirs - Maste - etc. - etc.

Abteilung: Maschinen-Fabrik:Schleusen- u. Wehranlagen - Baumaschinen - Steinbrecher
Krane aller Systeme - Mechanische Förder-Anlagen - Spezialität: Stahlband-Transportanlagen

GENÈVE SUISSE

ATELIERS DES CHARMILLES S.A.

109, ROUTE DE LYON
IMMEUBLES DE L'ANCIEN ^{STÉ} AME PICCARD, PICTET & C^{IE}

**TURBINES
HYDRAULIQUES
& RÉGULATEURS**

BREVETÉS
Licences de brevets PICCARD, PICTET & C^{ie}.

CONSTRUCTIONS MÉCANIQUES

**FONDERIE
DE FER & DE BRONZE**



Installation de Las Juntas, Mexique, Turbine Francis
4500 HP

**LICENCIÉS
& AGENTS GÉNÉRAUX:**

6^{ME} BRETAGNE, DOMINIONS & COLONIES
ANGLAISES
VICKERS LIMITED, LONDRES

HOLLANDE & COLONIES NEERLANDAISES
M^{RS} STORK FRÈRES à HENGLO (s.) HOLLANDE

ESPAGNE
M^R SEVERIANO GONI, Ing., Lealtad, 11, MADRID

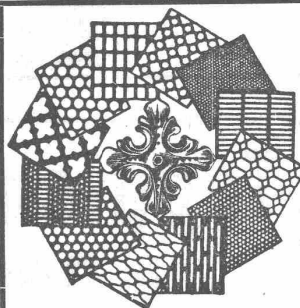
BELGIQUE
M^R JULES DEFAYS, Ing., 24, Av. de l'Hippodrome, Bruxelles

INDUSTRIEBAUTEN

Projekte und Kostenvoranschläge für komplette Anlagen
Projekte in Spezial-Konstruktionen
Gutachten und Expertisen
Bauleitung

INGENIEURBUREAU H. KNOBEL

Weinbergstrasse 53a **ZÜRICH** Telephone Hott. 20.48

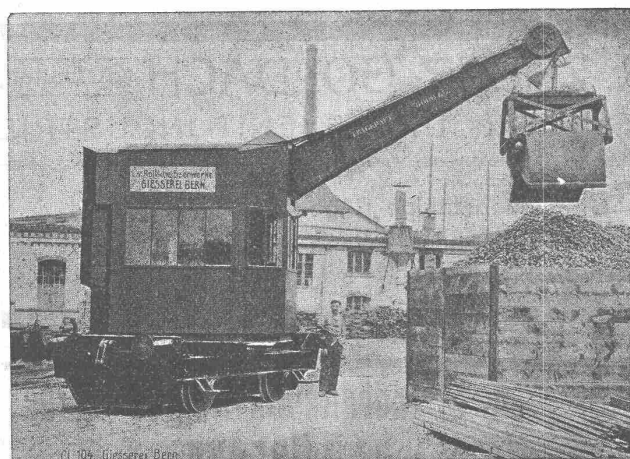


H. HEER & Co.
OLTEN

SPEZIALITÄT:
Gelochte und
gepresste Bleche

Giesserei „Bern“ in Bern

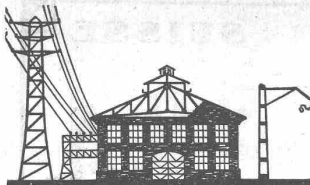
Konstruktionswerkstätten Werk der Gesellschaft der L. v. Roll'schen
Eisenwerke liefert als Spezialität:



Telegramme:
Giesserei
Bern
□
Telephon - Nr.
1066

Telegramme:
Giesserei
Bern
□
Telephon - Nr.
1066

Hebezeuge, Eisenbahnmaterial, Schützenanlagen und Wehreinrichtungen, Zahnrad-
bahnmaterial, Standseilbahnen, Allgemeiner Maschinenbau



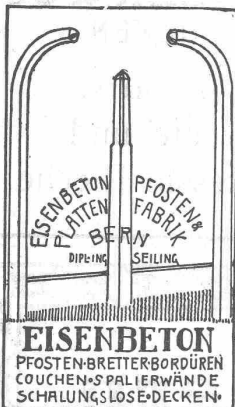
Eisen-Konstruktionen

Aktiengesellschaft

**Carl Hartmann
Biel - Bienne**

Société anonyme

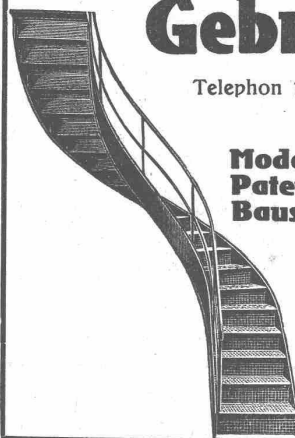
Constructions métalliques


**ARCHITEKTUR-
KARTON-MODELLE**
H. LANGMACK, ZÜRICH
FORCHSTRASSE 290


Prima Weisskalk

 in Stücken oder fein gepulvert, chemisch
rein und sehr ausgiebig empfiehlt

Tel. 22 Kalkfabrik in St-Ursanne (Jura) Tel. 22



Gebr. Demuth

Telephon 170 Baden Telephon 170

Fabrik für

**Moderne Blechbearbeitung
Patent. gepresste Treppen
Bauschlösserei**
**Eisenkonstruktionen
Patentierete Kessel**

II. Abteilung

**Sanitäre Einrichtungen
Elektrische Boyler und
Zentralheizungen**

Teppichweberei

B. Meili, Zürich 5

 Hafnerstrasse 7 — Telephon: Sebnau 24.29
(nächst Hauptbahnhof und Landesmuseum, früher Brunau)

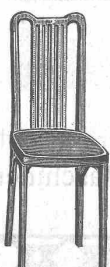
Vorrätig und nach Auftrag:

Knüpfteppiche, Plüschteppiche
waschbare Badzimmer-teppiche

 Neuausführung und Reparaturen von Gobelin
Stuhlstickereien in allen Stilarten.

R. ZUBER, GOLDACH (St. Gallen)

MARMOR- UND SYENIT-INDUSTRIE

 Leistungsfähige Säge- und Schleifwerke
Schalttafeln - Wand- und Bodenbeläge
Grabdenkmäler - Säurefeste Syenite

A.-G. Möbelfabrik Horgen-Glarus
in Horgen

Bestuhlungen

 von Restaurants, Konzertsälen, Kinos
Theater etc.

Gesucht
auf Architektur-Bureau in Zürich,
jüngerer, talentierter **Zeichner**
mit etwas Bureaupraxis. Eintritt
1. September. Offerten mit Ge-
haltsansprüchen und Referenzen
unter Chiffre Z. U. 1653 befördert
Rudolf Mosse, Zürich.

On demande

pour BRUXELLES un

INGÉNIEUR,

 très au courant de la surveil-
lance d'un chantier de béton
armé. Offres avec références
et prétentions à: A. Sarrasin,
3, rue Pichard, Lausanne.

Gesucht

für nach Frankreich (Elsass),

Acquisitions-Ingenieur

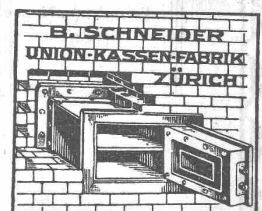
 für elektrische Anlagen, äusserst
tüchtige, erste Kraft, womöglich
mit Hochschulbildung, mit siche-
rem Auftreten, welcher bereits
acquisitorisch mit Erfolg tätig
war. Sprachkenntnisse deutsch
und französisch in Wort und
Schrift. Bei reger Tätigkeit siche-
res Einkommen. Ausführliche
Angebote mit Lebenslauf, Bil-
dungsgang, bisherige Tätigkeit,
Gehaltsansprüche u. Photographie
sind unter Chiffre Z. E. 1678 an
Rudolf Mosse, Zürich zu richten.

Bautechniker

 dipl. Techn. Winterthur, 25 J. alt,
ital., deutsch u. genüg. franz.-
sprechend, sucht Stelle auf
Architekturbureau. Offerten
unt. Chiffre Z. M. 1685 beförd.
Rudolf Mosse, Zürich.

KITTLOSE GLASDÄCHER

System Zimmermann


WALTHER & MÜLLER
- BERN -


Geheim - Einmauerkassen

**Wandtresors
Kassetten
Kassenschränke**

Verlangen Sie Prospekt Nr 19.

Arca-Regler

regulieren selbständig bei höchster Präzision, grösster Betriebssicherheit und geringster Wartung

Dampf-, Gas- und Wasser-Druck
Temperatur
Feuchtigkeit
Spez. Gewicht
Wasserstand
Elektr. Stromverbrauch
Umdrehungen etc. etc.

und sind in sämtlichen Industrien unentbehrlich.

Ingenieur-Bureau
OSCAR KIHM
 Dipl. Masch. Ing. E. T. H.
 Tiefenhöfe 11 **ZÜRICH 1** Tel. S. 23.83

Zu verkaufen: Waren-Aufzug

für 5 Etagen, 400 kg Traglast, Kabine 120 × 220 cm.
 Kettenaufzug für Handbetrieb mit Gegengewicht.

L. SABEL, Piano-Fabrik, RORSCHACH Konkurrenz - Ausschreibung

Die Gemeinde Zweisimmen schreibt hiermit zur Konkurrenz aus:

Die Erstellung eines Viehmarktplatzes im Dorfe Zweisimmen (Vergrößerung des bestehenden Platzes)

Der bezügliche Plan nebst Pflichtenheft etc., liegen auf der Gemeindeschreiberei Zweisimmen zur Einsicht auf, woselbst auch schriftliche Eingaben bis und mit dem 9. August 1923 einzureichen sind.

Zweisimmen, den 30. Juli 1923.

Namens des Gemeinderates:

Der Präsident:
J. SCHLETTI.

Der Sekretär:
ZWAHLEN.

Junger Architekt

flott im Entwurf und Darstellung **sucht Stelle** auf Architekturbureau in Zürich oder in der französischen Schweiz. Offerten unter Chiffre Z. A. 1674 befördert Rudolf Mosse, Zürich.

Eisen-Beton Ingenieur,

Schweizer, mit 1 1/4 Jahren Praxis, guter Statiker und Konstrukteur, wünscht Stellung auf Bureau od. Bauplatz. In- oder Ausland, bei bescheidenen Ansprüchen. E. Meyer, Dreikönigstr. 53/II, Zürich.

Bei der FESTA A.-G. in Liquid., Zürich & Stauffacherquai 44 - Tel. Selnau 12.57

sind zu äusserst günstigen Liquidationspreisen
zu verkaufen:

Maschinen: Fräsmaschinen, Revolverbänke, Transmissionen, 1 Excenterpresse (30—40 Tonnen), 1 Friktionspresse (25—30 Tonnen), Glüh-Ofen, 1 Präzisions-Rundschleifmaschine Fabrikat Offenbach, Drehbänke mit Schalt- und Leitspindel, komplette Esse etc. etc.

Elektro-Motoren von 6, 9, 15, 20 PS Fabrikat Oerlikon und Baden, 500 Volt Wechselstrom.

Schrauben-Automaten mit 15, 24 und 32 mm Durchlass, betriebsbereit mit Oelzentrifuge.

Fabrikations-Einrichtung: Holzumfassungen, Magazingestelle, Werkbänke, Werkzeuge, Werkzeug-Stahl, rund und flach etc.

Zeichnungstische, Elektr. Lampen, Leuchter — — Garderobenständer

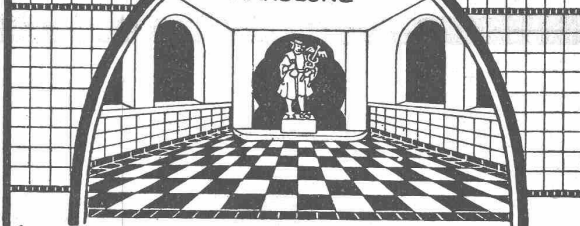
Besichtigung, ausgenommen Samstag, täglich 8—12, 2—4

Wolf & Wahlen/Bern

TELEPHON:

BOLLWERK 70.67

BAUMATERIAL-
HANDLUNG



SPEZIALITÄT:

Wand- und Bodenbelag

Aktiengesellschaft

Schweizerischer Kalkfabriken Zürich

umfassend die Fabriken:

Kalkwerk Schinznach-Bad G. Knoblauch jr.
 Hydraulische Kalkfabrik Holderbank
 G. Spühler, Rekingen
 Kalk- u. Cementfabriken Beckenried A.-G.
 K. Hürlimann Söhne, Brunnen

Ingenieur Borner & Cie., Wallenstadt
 Cement- u. Kalkfabriken R. Vigier A.-G.
 Luterbach
 Jura Cementfabriken, Aarau
 Cement- und Kalkwerk Liesberg A.-G.

Hydraul. Kalk- u. Gipsfabrik, Bärschwil
 Gips Union A.-G., Zürich
 Schweiz. Cementind.-Gesell., Heerbrugg
 Vereinigte Cementfabriken Rozloch A.-G.
 Gips- und Kalkwerke Krattigen in Bern.

empfiehlt den Konsumenten ihren

prima hydraulischen Kalk.

Verkaufsstelle: **E. G. Portland, Zürich.**

Telegr.-Adr.: Portland Zürich

Bureau Seidengasse 9

Telephon Selnau 285



**Wer
die einheimische Industrie schützen will
verlangt**

SCHWEIZ LINOLEUM

HELVETIA MARKE

Linoleum A.-G. Giubiasco (Schweiz) :: Agentur in Zürich, Bleicherwegplatz 50

Lichtpausen • Plandruck

in jeder beliebigen Ausführung liefern prompt und tadellos

Bern, A. Messerli's Erben, Zürich

Walo Bertschinger

ZÜRICH, Hafnerstrasse 7.

Spezialfirma für:

Geleisebau

Ständiges grosses Lager in
Normalbahn- und Fabrikgeleisen,
Weichen und Drehscheiben.
Geleiseneubau, Unterhalt, Reparaturen.
Geleisebauwerkstatt.

Abnorme Geleise-Anlagen.

Strassenbau

Asphalt- und Teermakadam.
Oberflächenteerungen.
Neuanlagen.
Unterhalt.
Strassenwalzen-Betrieb.