

Objektyp: **Advertising**

Zeitschrift: **Schweizerische Bauzeitung**

Band (Jahr): **81/82 (1923)**

Heft 5

PDF erstellt am: **21.09.2024**

Nutzungsbedingungen

Die ETH-Bibliothek ist Anbieterin der digitalisierten Zeitschriften. Sie besitzt keine Urheberrechte an den Inhalten der Zeitschriften. Die Rechte liegen in der Regel bei den Herausgebern. Die auf der Plattform e-periodica veröffentlichten Dokumente stehen für nicht-kommerzielle Zwecke in Lehre und Forschung sowie für die private Nutzung frei zur Verfügung. Einzelne Dateien oder Ausdrucke aus diesem Angebot können zusammen mit diesen Nutzungsbedingungen und den korrekten Herkunftsbezeichnungen weitergegeben werden. Das Veröffentlichen von Bildern in Print- und Online-Publikationen ist nur mit vorheriger Genehmigung der Rechteinhaber erlaubt. Die systematische Speicherung von Teilen des elektronischen Angebots auf anderen Servern bedarf ebenfalls des schriftlichen Einverständnisses der Rechteinhaber.

Haftungsausschluss

Alle Angaben erfolgen ohne Gewähr für Vollständigkeit oder Richtigkeit. Es wird keine Haftung übernommen für Schäden durch die Verwendung von Informationen aus diesem Online-Angebot oder durch das Fehlen von Informationen. Dies gilt auch für Inhalte Dritter, die über dieses Angebot zugänglich sind.

Schweizerische Bauzeitung

Abonnementspreis:
Schweiz 40 Fr. jährlich
Ausland 50 Fr. jährlich

Für Vereinsmitglieder:
Schweiz 32 Fr. jährlich
Ausland 40 Fr. jährlich
sofern beim Herausgeber
abonnirt wird

WOCHENSCHRIFT

FÜR BAU-, VERKEHRS- UND MASCHINENTECHNIK

GRÜNDER ING. A. WALDNER, HERAUSGEBER ING. CARL JEGHER, ZÜRICH
Verlag: A. & C. Jegher, Zürich — Kommissionsverlag: Rascher & Cie., Zürich und Leipzig

ORGAN

DES SCHWEIZ. ING.- & ARCHITEKTEN-VEREINS & DER GESELLSCHAFT EHEM. STUDIERENDER DER EIDG. TECHN. HOCHSCHULE.

Insertionspreis:

4-gespalte Colonelzeile od.
deren Raum . 50 Cts.
Haupttitelseite: 80 Cts.
Alleinige Inseraten-An-
nahme: Rudolf Mosse,
Annoncen-Expedition,
Zürich, Basel und deren
Filialen und Agenturen

Holzrolltore



für
Garagen
Remisen
Lagerhallen

sind solid & isolieren gut.

★

Wilh. Baumann Rolladenfabrik Horgen

RUBAG

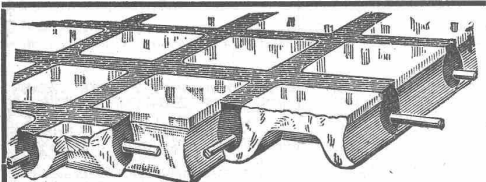
Seideng.16 ZÜRICH, Telef. Sel.4957

Bauwerkzeuge
Lokomotiven
Rollmaterial

Miete
Stationäre, fahrbare und selbstfahrende

Patentsteinbrecher

Kauf



GLASBETON, System Keppler
LUXFER - PRISMEN - OBERLICHTER

Rob. Looser
Zürich 4
Badenerstrasse 41



Dachpappen Asphaltprodukte

1109/1

Isolier-Baumaterialien

Meynadier & Cie., Zürich 8

E.H. 21.

AGA

6-20 PS - 4 plätzig

Der richtige Gebrauchswagen für schweizerisches Terrain
Auf Wunsch bequeme Teilzahlungen

Knobel & Cie., Verkaufsbureau Uraniastr. 26, **Zürich**

Erstklassige Ausführung

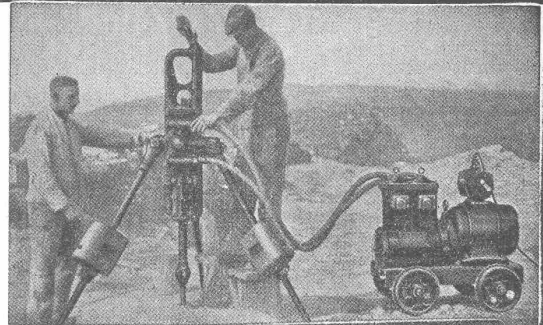
**vorzüglicher
Bergsteiger**

Fein-Fabrikate

sind Spezial-
Erzeugnisse

Für Tiefbohrungen, Stollen- und
Tunnelbau, Steinbrüche u. s. w.
sind die wirtschaftlichsten und
neuesten Maschinen unsere

Elektr. pneumat.



Gesteins-Stoss-Bohrmaschinen



Rennweg 35
Zürich

Geodätische Arbeiten jeder Art und
Zweckbestimmung im In- und Ausland

Vermessungen

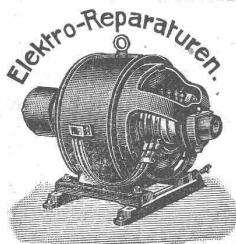
K. LIECHTI, DIETIKON (Zürich)
Ing. und Vermessungsbureau, Teleph. N. 82

Elektromechan. Reparatur-Werkstätte

Gebrüder MEIER, Zürich 5

Telephon Ausstellungsstrasse 25
Selnau 73.32 Bahnstation HB.

**Umwicklung
Neuwicklung
Umtausch
Miete**



Lieferung neuer und gebrauchter Motoren.
Fahrbare Motoren. Transformatoren. Apparate.

Geündet 1851.

Telephon Nr. 24

GYSEL & CIE.

ASPHALT-FABRIK KÄPFNACH

HOLZCEMENT - DACHPAPPEN - ISOLIERMITTEL

HORGEN

Telegr.: Asphalt, Horgen

Dachpappe :: Holzement :: Filzkarton

Isolierplatten „PROTEKT“
Falzbaupappe „KOSMOS“
CARBOLINEUM

Asphaltimprägniertes Packpapier
Trinidad- und Isolier-Goudron

Asphaltlack :: Stemmstricke :: Muffenasphalt



GESELLSCHAFT DER LUDW. VON ROLL'SCHEN EISENWERKE
· FILIALE: **EISENWERK CLUS** KT. SOLOTHURN ·



Cluser Radiatoren

nach verschiedenen Modellen.

CLUSER HEIZKESSEL

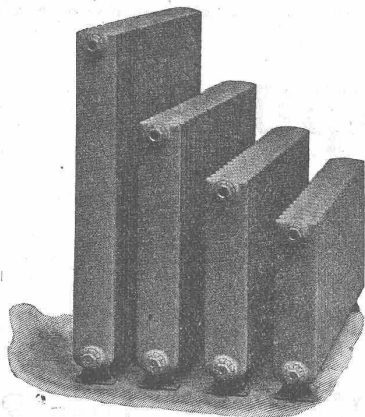
für Warmwasser- und Niederdruck-Dampfheizung,
sowie für gewerbliche Anlagen.

Ueber 11000 Cluser-Kessel im Betriebe.

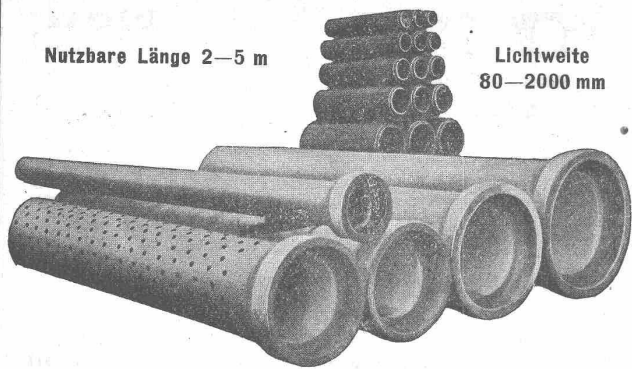
Rippenheizröhren, Luffheizapparate,
Wärmeplatten, Wärmeschränke, Wärmefische,
Formstücke, Flanschen und Ventile, etc.

Lieferung ab Vorrat.

Zu beziehen durch die Installationsfirmen.



Einsäuliger Radiator



Nutzbare Länge 2—5 m

Lichtweite
80—2000 mm

Armierete Betonröhren

für Turbinen- und Trinkwasserleitungen, Bewässerungsanlagen,
Jaucheleitungen, Kabelanlagen, Kanalisationen u. Durchlässe etc.
bis 10 Atm. Betriebsdruck.

Armierete Beton - Sickeröhren Dünnwandige Cement-Drainieröhren

Baulänge 50 und 100 cm. Lichtweite 150—350 mm.

Alle Röhren garantiert wasserundurchlässig u. säurebeständig.
Hohe Festigkeiten auf Biegung und Scheitelbelastung.

Lieferung durch „Siegwartbalken-Gesellschaft Luzern“ und „Desmeules Frères Granges-Marnand“.

Tel. S. 11.90

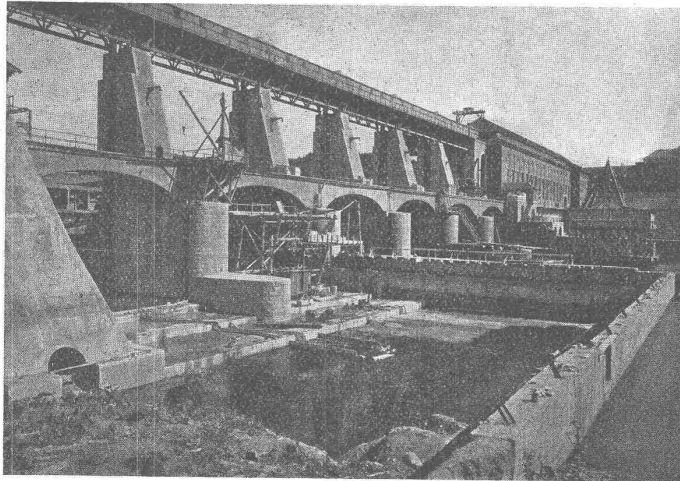
LOCHER & C^{IE}, ZÜRICH

Talstrasse 12

INGENIEUR-BUREAU UND BAU-UNTERNEHMUNG FÜR HOCH- UND TIEFBAU

Gegründet 1830 durch J. J. Locher

- Wasserkraft-
Anlagen
- Akkumulie-
rungsanlagen
- Stollenbau
- Brückenbau
- Tief-
bohrungen
- Taucher-
arbeiten
- Druckluft-
gründungen

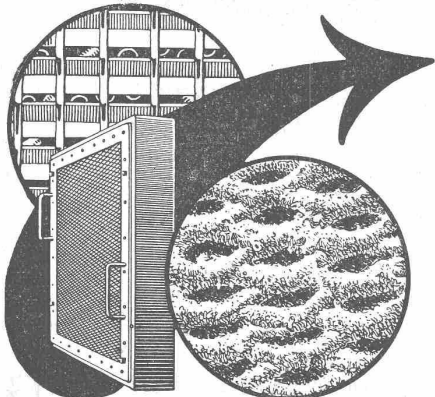


Kraftwerk Eglisau :: Sohlensicherung

- Ramm-
arbeiten
- Fabrik-
anlagen
- Eisenbeton-
bau
- Holzkon-
struktionen
- Asphalt-
arbeiten
- Umbauten
Reparaturen

NEU EINGEFÜHRT:

Betonpfehl - Gründungen (System Franki)
Grundwasser-Absenkungen zur Trockenlegung von Baugruben (System Siemens-Bauunion)
Autogenes Schneiden unter Wasser



Pat. VISCIN- LUFTFILTER

für Lüftungs- und Heizungs-Anlagen, Turbogeneratoren,
Kompressoren, Motoren usw.

BESTES FILTER DER GEGENWART

3000 Anlagen mit 55 Millionen Stundenkubikmeter ausgeführt

Glänzende Resultate
Brochure No. S 304 kostenlos

VENTILATOR A.-G., STÄFA

FRÜHER F. WUNDERLI, USTER UND A. KÜNDIG, ZÜRICH/BASEL.

Zürich 1894 Goldene Medaille Bern 1914

Neu!
Patentiert.

SUBOX

Neu!
Breveté.

Verbleibung durch Anstrich

Die Farbe der Zukunft: mehrjährig erprobt; äusserst ökonomisch

Metallisierung jedes gestrichenen Gegenstandes

Beste und billigste Schutz gegen äussere schädliche Einflüsse für Eisen, Blech, Holz, Zement, Papier, Eternit etc.


Subox-Rostfrass

(Deckfarbe unnötig)

Alleinfabrikation durch die Subox A.-G., Langstrasse 187, Zürich 5 - General-Vertreter für die Schweiz: Paul Kuoni, Sonnenquai 3, Zürich 1 - Vertreter für die Kantone St. Gallen, Thurgau und Appenzel: A. G. Salzmann & Co., Geltenwilenstrasse 18, St. Gallen. (Prospekte und Offerten zu Diensten.)



EBERTH & THOMÄ
ZÜRICH WERDMÜHLEPLATZ 2
SPEZIALANFERTIGUNG VON
BELEUCHTUNGSKÖRPERN
UND BRONZEWAREN



Rauch's Reform-Rabiz
Dicker
Baugewerke-
träger
für Wände,
Decken,
Gemölde,
Säulen etc.
Verf. in England
Öfflicher, Holländischer
Rauhschweißerei
Rauhschweißerei
Wilshberg (Bonn)

Eisenbeton

Projekte, Kostenvoranschläge, Bauleitung für
Leitungsmasten
Fundationen
Reservoirs
Brücken
Decken
Silos

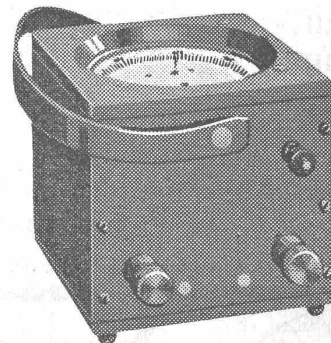
J. BOLLIGER & CIE.

INGENIEURBUREAU

Tel. Sel. 12.63 ZÜRICH Tödisstrasse 63

Ferraris - Wattmeter

mit Induktionszähler-Triebsystem



*Das beliebte Instrument
für die Leistungskontrolle*

Unempfindlich gegen Über-
lastung, Kurzschlüsse und
Stöße auf dem Transport

Hohe Messgenauigkeit

Geringes Gewicht

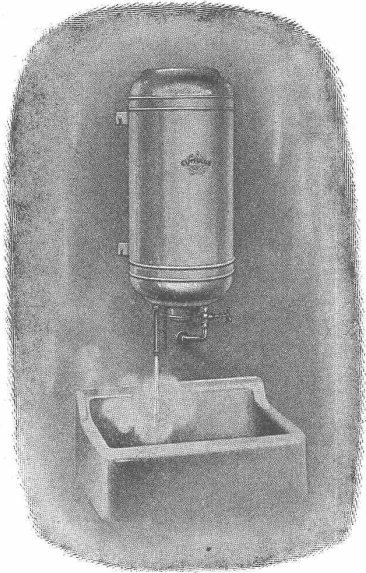
Niederer Preis

LANDIS & GYR A.-G. ZUG

Eisenkonstruktionen

Brücken, Hochbauten, Maste, Reservoirs, Krane, Stauwehre, Blecharbeiten etc.

Wartmann, Vallette & Cie., Brugg (Filiale in Genf)



Sparsam! Sauber! Bequem!

sind die elektrischen Heisswasserspeicher

„CUMULUS“

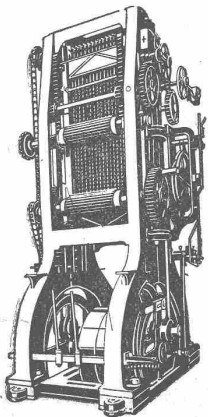
als Wandboiler in Grössen von 15, 30, 50 und 75 Liter
als Badeboiler in Grössen von 75 und 100 Liter
als stehende Boiler in Grössen von 100 bis 3000 Liter.

Neu! Sparboiler „Cumulus“. Patent angemeldet.

Grosse Ersparnis durch Anpassung der Heisswasserbereitung an den Bedarf.

**Fabrik Elektrischer Apparate
Fr. Sauter A.-G., Basel.**

Rauschenbach



Hochleistungs-Vollgatter Modell VB.

Moderne
**Holzbearbeitungs-
Maschinen**

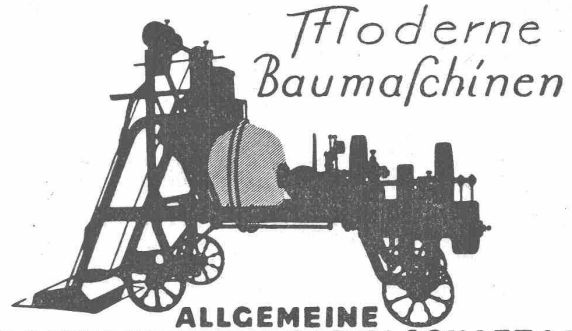


Verlangen Sie
Kataloge und Prospekte!

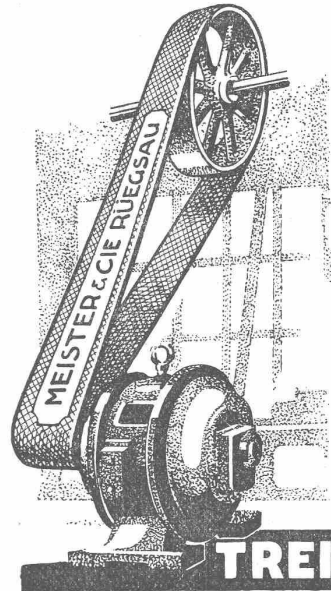
Ingenieurbesuch kostenlos

Maschinenfabrik Rauschenbach

A.-G., Schaffhausen



**ALLGEMEINE
BAUMASCHINEN-GESELLSCHAFT A.G.**
Hofstr. 9099 **ZÜRICH** Weinbergstr. 21 a



**Baumwoll-
und
Kameelhaarriemen**

roh und imprägniert
beste Qualität

**Aufzug- und
Bechergurten**

für

Mühlen etc.

Alles eigene, bestbe-
währte Fabrikation

TREIBRIEMEN

Meister & Cie
Rüegsau, (Bern)

TRANSPORTBÄNDER

in allen Breiten f. Kohlen, Sand, Backsteine etc
Verlangen Sie Muster u. Preise

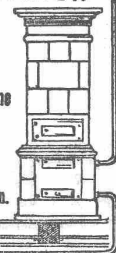
Haupt & Ammann, ZÜRICH

**Warmwasserheizung
vom Kachelofen aus**

Ist die idealste und rationellste Heizung für einzelne
Etagen und kleinere Villen.

Ingenieur-Besuch, Projekte und
Kostenberechnungen gratis.

Langjährige Erfahrung. — Prima Referenzen.





Kachelöfen

— in jeder Ausführung —

**Kamine
Wandbrunnen
Baukeramik**

Ofenfabrik Kohler A. G.
Metz bei Biel

Zu beziehen durch die Hafnermeister.



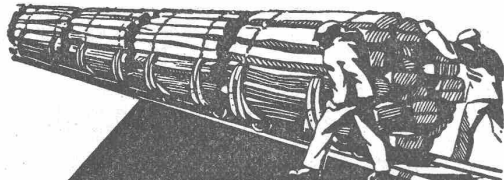
**BAG
TURGI**
Musterlager Zürich Kaspar-Escher-Haus
Betriebs sichere Handlampe

*Geben Sie Ihren Kunden
Handlampen B.A.G. um sie
vor Unglücksfällen zu
sichern.*

CENTRALHEIZUNGEN

WARMWASSER-VERSORGUNGEN ALLER SYSTEME
TEL. CHUR 160 TEL. ZÜRICH H. 324 **JOH. MÜLLER** RUTI (ZÜRICH) TEL. 30

IMPRÄGNIERANSTALT UND SÄGEREI:



**SCHWEIZ-
GESELLSCHAFT FÜR
HOLZKONSERVIERUNG
A.G
ZOFINGEN**

Bahnschwellen
Hölzer für Brücken und
Wasserbau
Pfähle, Einzäunungen
Holzpflaster

Imprägnierung mit Teeröl und Triolith nach
Vorschriften der Schweiz. Bundesbahnen.

Elektrische Heisswasser Automaten

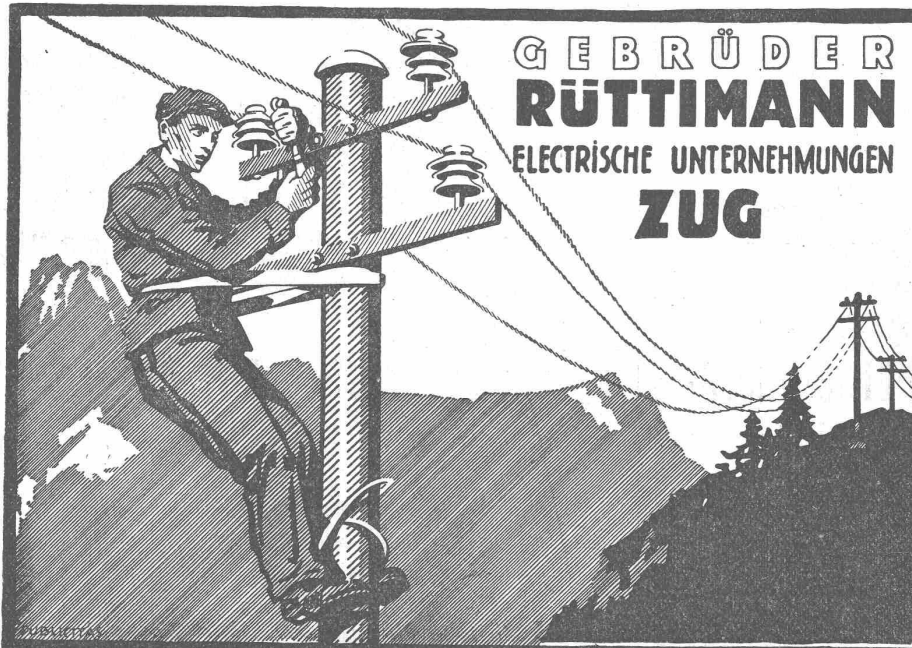
in allen Grössen



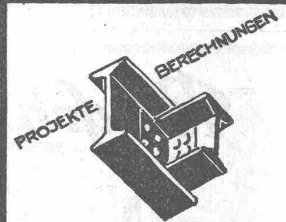
**ZENT-A-G
BERN**

Prima Referenzen
Prospekte

AUSARBEITEN
übernimmt
BAUMANN-STAUH
HÖNGG



**GEBRÜDER
RÜTTIMANN**
ELECTRISCHE UNTERNEHMUNGEN
ZUG



**EISEN
KONSTRUKTION**
KITTLOSE
GLASBEDACHUNGEN
BAU- & KUNST-
SCHLOSSERARBEITEN
**GEBR. TUCHSCHMID
FRAUENFELD**

ALFR. GIESBRECHT, Spiegelfabrik, BERN Helvetiastr. 17 & 17a.