

Objektyp: **Advertising**

Zeitschrift: **Schweizerische Bauzeitung**

Band (Jahr): **81/82 (1923)**

Heft 4

PDF erstellt am: **26.09.2024**

Nutzungsbedingungen

Die ETH-Bibliothek ist Anbieterin der digitalisierten Zeitschriften. Sie besitzt keine Urheberrechte an den Inhalten der Zeitschriften. Die Rechte liegen in der Regel bei den Herausgebern.

Die auf der Plattform e-periodica veröffentlichten Dokumente stehen für nicht-kommerzielle Zwecke in Lehre und Forschung sowie für die private Nutzung frei zur Verfügung. Einzelne Dateien oder Ausdrucke aus diesem Angebot können zusammen mit diesen Nutzungsbedingungen und den korrekten Herkunftsbezeichnungen weitergegeben werden.

Das Veröffentlichen von Bildern in Print- und Online-Publikationen ist nur mit vorheriger Genehmigung der Rechteinhaber erlaubt. Die systematische Speicherung von Teilen des elektronischen Angebots auf anderen Servern bedarf ebenfalls des schriftlichen Einverständnisses der Rechteinhaber.

Haftungsausschluss

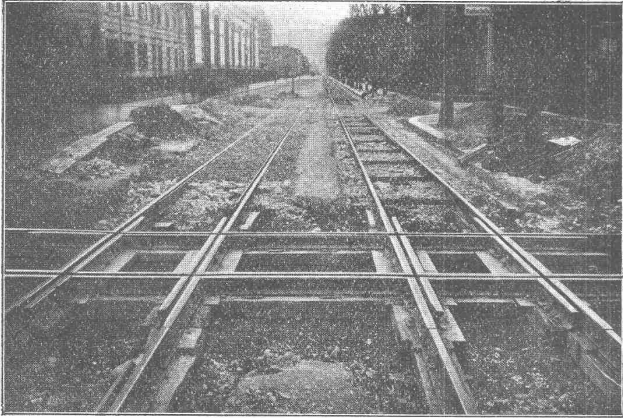
Alle Angaben erfolgen ohne Gewähr für Vollständigkeit oder Richtigkeit. Es wird keine Haftung übernommen für Schäden durch die Verwendung von Informationen aus diesem Online-Angebot oder durch das Fehlen von Informationen. Dies gilt auch für Inhalte Dritter, die über dieses Angebot zugänglich sind.

Ein Dienst der *ETH-Bibliothek*
ETH Zürich, Rämistrasse 101, 8092 Zürich, Schweiz, www.library.ethz.ch

<http://www.e-periodica.ch>

Walo Bertschinger

ZÜRICH, Hafnerstrasse 7



Kreuzung des Geleises der Lokomotivfabrik Winterthur mit der Strassenbahn Winterthur-Töss

Spezialfirma für:

Geleisebau

Ständiges grosses **Lager** in
Normalbahn- und Fabrikgeleisen,
Weichen und Drehscheiben,
Geleiseneubau, Unterhalt, Repara-
turen.

Geleisebau-Werkstatt.

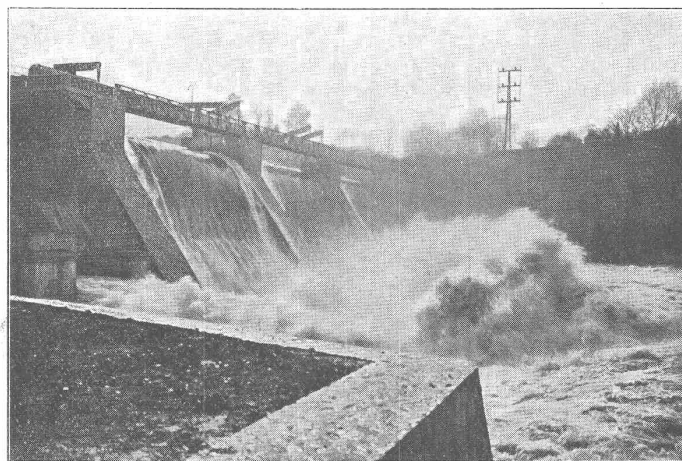
Abnormale Geleise-Anlagen

Selbsttätiger Hochwasserschutz

bei Wehranlagen und Talsperren. Selbsttätige Wasserspiegel-
und Abflussregulierung an bestehenden und Neuanlagen.

Selbsttätige und von Hand bedienbare Wehrkonstruktionen.

Ausgeführt und im Bau
über 2500 m Wehrbreite
für ca. 22500 m³/sek Re-
gulierfähigkeit



Ausgeführt und im Bau
über 2500 m Wehrbreite
für ca. 22500 m³/sek Re-
gulierfähigkeit

Illustr. Katalog, Projekte
und Kostenanschläge

Illustr. Katalog, Projekte
und Kostenanschläge

Stauwerke A.-G., Zürich 1

St. Peterstrasse 15

Submissions-Anzeiger

| Termin | Auskunftstelle | Ort | Gegenstand |
|-----------|---------------------------|------------|---|
| 31. Juli | Kaufmann & Freyermuth | Frauenfeld | Sämtliche Bauarbeiten für einen Anbau an das alkoholfreie Volkshaus |
| 4. August | Bahningenieur III | Solothurn | Bau eines Nebengebäudes im Bahnhof Solothurn |
| 4. " | Hektor Egger, Architekt | Langenthal | Schreiner- und Malerarbeiten für die Erweiterung des Bezirksspital |
| 6. " | Bauleitung d. Landquardw. | Klosters | Erd- und verschiedene Bauarbeiten für die Zentrale Klosters |
| 6. " | Oberingenieur S. B. B. | Luzern | Verschiedene Bauarbeiten für vier Stellwerkgebäude in Bellinzona |

Expansit-Korksteinplatten

sind das einzig richtige Isoliermaterial für den Hochbau zum Wärme- und Feuerschutz.

Fabriklager bei

Wanner & Co. A.-G. in Horgen.

Elektrische Unternehmungen

O. BÜRGI :: LAUSANNE

Spezial-Geschäft für Freileitungsbauten jeder Art

Plan-Kopien | Lichtpaus-

aller Art | Paus- und Detail-Papiere und -Apparate.

ED. AERNI-LEUCH, BERN.

R. DIETRICH & Co A.-G., ZÜRICH

Fabrik mit Geleiseanschluss in Altstetten. — Telephon: Selnau 18.90

Grosses Lager in Maschinenölen jeder Art

Transformatoren-Oele — Schalter-Oele — **Consistente Felle** —
Elektromotoren-Oele — Turbinen-Oele — Dampfzylinder-Oele
Automobil-Oel und **Motorwagenfett** — Wasserlösliches Bohröl
 Bodenöl — Leinöl — Bodenwische — Schmierseife — Carbolineum etc.

Luffkompressoren-Oele — Kugellager-Fett



JACOT DES COMBES & Co
 BIEL
 ZAUNE
 FABRIKATION & SETZEN

Schweizer. Strassenbau-Unternehmung A. G.

Zürich

Steinwiesstrasse 40 — Telephon Hottingen 43.81

BERN

Laupenstrasse 8 — Telephon Bollwerk 54.54

Lausanne

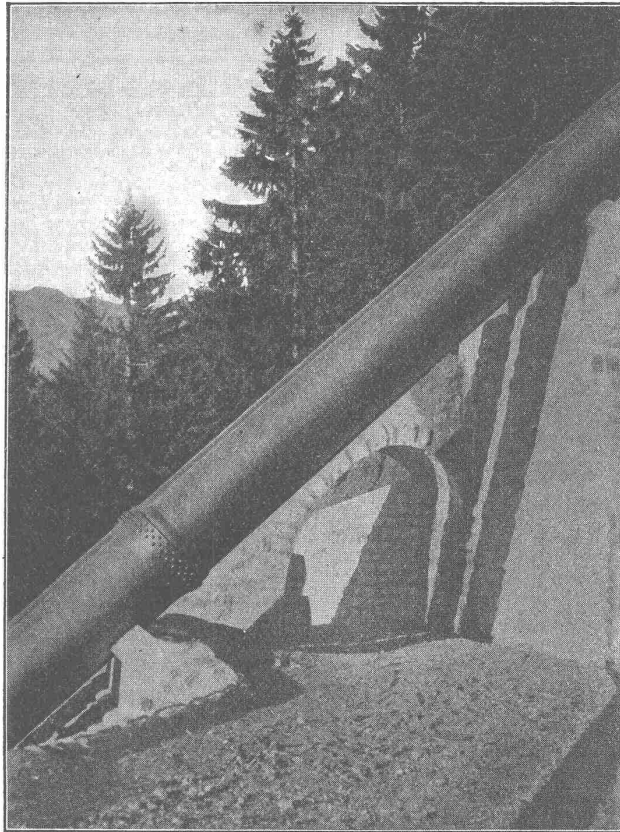
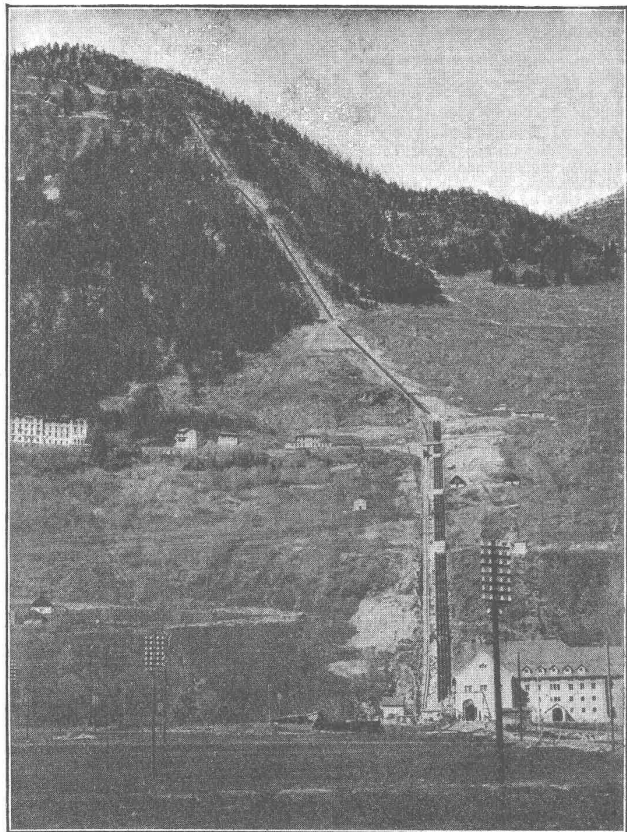
Petit Chêne 22 — Telephon 20.28

Telegramme: „Stuag“

Grösste Spezialfirma für Strassenbeläge aller Art.

30 Dampf- und Motorwalzen, 6 Steinbrecher.
 Eigene Pflastersteinbrüche und Hartschotterwerke in Alpnach, Beckenried und Bouveret.

Aktiengesellschaft
Thyssen & Co., Mülheim a. d. Ruhr
 Abteilung Stahl- und Walzwerke



Turbinenleitung des Ritomwerkes der S B B mit Nietmuffenverbindung, geliefert von Thyssen & Co. A.-G., Abteilung Stahl- und Walzwerke, Mülheim a. d. Ruhr, durch die Firma Escher Wyss & Co., Zürich.

Ausgeführte Anlagen in der Schweiz:

Turbinenleitung des Kraftwerkes Lac de Fully
 Turbinenleitung der Kraftanlage Borgne

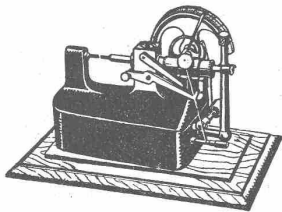
In Ausführung begriffen:

Turbinenleitung für das Kraftwerk Barberine der S B B mit Nietmuffenverbindung.

Vertreter für die Schweiz:

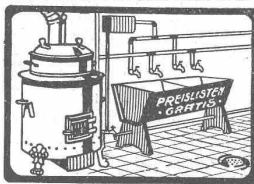
ROB. KUSTER & Co, ZÜRICH 2

Hochpräzisions-Messapparate
„Magister“ von Fr. 90.— an.
Honegger, Golay & Cie.,
Corcelles - Neuchâtel



Zusammenstellbare
Parallel-Endmasse für offizielle Kon-
trollstellen und Fabriken.
Grenzlehren. Spannzangen. Stanz-
Werkzeuge. Diverse Präzisions- und
Serienarbeiten.

**OFENFABRIK
SURSEE**



**WASCHHERDE
FÜR
PRIVATE
HOTELS ANSTALTEN
WÄSCHEREIEN**

**Ingenieur-
Akademie**
(Städt. Polytechnikum)
Wismar (Ostsee)
Abteilung für
Architektur, Bau-Ingenieurwesen
Maschinenbau und Elektrotechnik
Programm sofort

AUSARBEITEN
übernimmt
BAUMANN-STAU
HÖNGG

ERNST DE PERROT
Ingenieur & Patentanwalt
ZÜRICH 2
PATENTE. MUSTERSCHUTZ. MARKEN
Telephon Seinau 8623 - Bleicherweg 28

Scizzirpapiere
Paus-Detail
Detailzeichen, hochtransp.
Pauspapiere, geölt und ölfrei
Zeichenpapiere, assortiert
Schöllershammerzeichen
in Bogen, für Geometer
Lichtpauspapiere
Millimeterzeichen- und
Millimeterpauspapiere in
Rollen u. Blocs, braun u. blau
liefert rasch und billig
Spezialgeschäft techn. Papiere
G. Suter - Glogg, Basel 7.

Eisenbeton

HOLZ- UND EISENKONSTRUKTIONEN

Berechnungen, Pläne, Bauleitung für
HOCH- UND TIEFBAU

E. Rathgeb

INGENIEUR-BUREAU

Telephon H. 89.92 **Zürich** Stampfenbachstr.69

Technikum Mittweida

Direktor: Dipl.-Ingen., Hofrat Prof. A. HOLZT

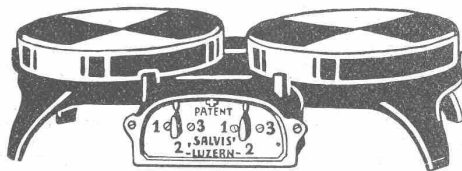
Höheres technisches Institut
für Elektro- und Maschinentchnik * Sonderstudienpläne für Ingenieure, Tech-
niker und Werkmeister * Reich ausgestattete elektrotechn.- und Maschinen-
Laboratorien * Lehrfabrikwerkstätten für Praktikanten.
Programme vom Sekretariat des Technikum Mittweida in Sachsen.

Alfr. Schmidweber's Erben

Zürich 8 — Dietikon

Innen- und Aussendekorationen
in poliertem Marmor und Granit

Goldene Medaille Schweizer. Landes-Ausstellung
Bern 1914



Neuester, elektrischer Koch-Apparat

Billig, dauerhaft, leicht zu reinigen

„SALVIS“

Fabrik elektrischer Koch- und Heiz-Apparate

LUZERN

Wegmann & Nottaris

Ofenfabrik

Oberburg - Burgdorf

Ventilationsöfen

zur Beheizung
von Räumen jeder Art von 50 bis 1000 m³
Spezialöfen für Kirchen, Schulen und
andere grosse Lokalitäten

Altbewährtes System.
Beste Referenzen von Fachleuten, Behörden
und Privaten.



INGENIEUR

mit langjähriger Praxis in Ma-
schinenbau und Elektrotechnik,
sowie chemischen Betrieben,
sucht Anstellung in Bureau od.
Betrieb. Offert. unt. Ch. P. B. 1558
an **Rudolf Mosse, Zürich.**

Gesucht
auf Architektur-Bureau in Zürich,
jüngerer, talentierter **Zeichner**
mit etwas Bureau Praxis. Eintritt
1. September. Offerten mit Ge-
haltsansprüchen und Referenzen
unter Chiffre Z. U. 1653 befördert
Rudolf Mosse, Zürich.

Gesucht
per sofort
spätestens 15. August, vertrauten,
tüchtigen

Bauführer

in Architektur-Bureau der Ost-
Schweiz. Offerten mit Angabe
der bisherigen Tätigkeit, Gehalts-
ansprüchen unter Chiffre Z. N.
1667 an **Rudolf Mosse, Zürich.**

Fr. 10 000-20 000

gesucht à 10% Zins p. a. für eine
prosperierende Kunststein-Indu-
strie in Oesterreich. Sicherstellung
durch I. Hypothek. Grundstücks-
wert 50000 Goldkronen. Aktive
Mitarbeit möglich. Offerten an:
Handels- u. Bankkommission A.-G.
Weggisg. 11, Luzern. Tel. 1466

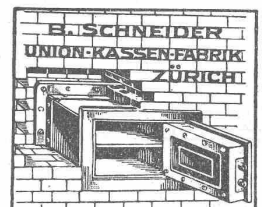


**KITTLOSE
GLASDÄCHER**

System Zimmermann



WALTHER & MÜLLER
- BERN -



Geheim - Einmuerkassen
Wandtresors
Kassetten
Kassenschranke

Verlangen Sie Prospekt Nr 19.

Drehstrom-Generatoren.

Im Jahre 1916 gebaut, in tadellosem Zustande, zu verkaufen:

Zwei **Westinghouse** à 3700 kVA, 9500 Volts, 333 Umdrehungen in der Minute, 50 Perioden.

Zwei **Schneider** à 2500 kVA, 9500 Volts, 500 Umdrehungen in der Minute, 50 Perioden.

Diese Maschinen befinden sich z. Zt. in den Pyrenäen und werden zu sehr günstigen Bedingungen abgetreten. Gefl. Anfragen unter No. 16471 an S. E. P., 10, rue de la Victoire, Paris.

Patent-anwalts-Bureau E. BLUM & Co., Bahnhofstr. 74 ZÜRICH 1

Patentverkauf oder Lizenzabgabe

Die Inhaber der Schweizerpatente:

No. 92871, Dispositif de suspension de roues de voitures,

No. 71587, Machine à mouler des matières plastiques,

No. 91604, Indikatorvorrichtung an Messinstrumenten,

No. 93654, Vorrichtung zur Veränderung der Fördermenge und Förderrichtung von Kolbenpumpen,

No. 80714, Maschine zur Herstellung von Kegelhädern,

No. 96304, Installation de chauffage per circulation d'un fluide chaud,

wünschen mit schweizerischen Fabrikanten in Verbindung zu treten, behufs Verkaufs der Patente, beziehungsweise Abgabe der Lizenz für die Schweiz, zwecks Fabrikation der Patentgegenstände i. d. Schweiz. Reflektanten belieben sich um weitere Auskunft zu wenden an das

**Patent-anwalts-Bureau
E. BLUM & Co., Bahnhofstr. 74
ZÜRICH 1.**

Elektrochemische Werke Gurnellen A.-G.
Gurnellen (Uri)

liefern

KARBID

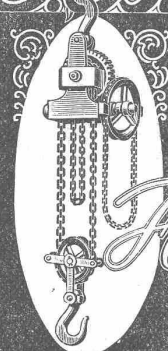
für

Schweiss- und Beleuchtungszwecke

J. Brun & Co.

Nebikon

Telegr.: Brun/Nebikon Teleph. 12



Hebezeuge
Ketten-, Stiften- und
Baumaschinen-Fabrik

Grosse Maschinenfabrik der Ostschweiz **sucht** zu baldmöglichstem Eintritt

Maschinen-Ingenieur

oder Absolvent eines schweiz. Technikums, mit Erfahrung in der Projektierung, Konstruktion und Montierung von Brücken, Eisenkonstruktionen aller Art, Hochdruckrohrleitungen etc. etc.

Bewerber schweizerischer Nationalität im Alter von 28—35 Jahren wollen ausführliche Offerten mit Angaben über Alter, Bildungsgang, bisherige Tätigkeit, Gehaltsansprüche und möglichen Eintrittstermin unter Beifügung von Zeugnisabschriften und Angabe von Referenzen einreichen unter Chiffre Z. P. 1593 an **Rudolf Mosse, Zürich.**

Mehrere erfahrene

Bauzeichner od. Eisenbetontechniker

von grossem Unternehmen nach Strassburg (Elsass) zum sofortigen Eintritt gesucht. — Offerten an:

**Soc. Anon. des Anc. Etabliss. ED. ZUBLIN & Cie.,
Strasbourg, 25, rue Finkmatt.**

Vertretung

einiger leistungsfähiger Firmen der elektrotechnischen oder allgemeinen Maschinenbranche für die Schweiz von Ingenieur gesucht.

Offerten unter Chiffre A. O. 212 befördert die

Annoncen-Expedition Rudolf Mosse, Schaffhausen.

Bauingenieur dipl. E. T. H.

mit 12 jähriger Büro-, Feld- und Bauplatzpraxis im In- und Auslande, sucht auf Anfang September neues Engagement bei grösserer Unternehmung. Gute Zeugnisse und Referenzen stehen zu Diensten. Gefällige Offerten unter Chiffre Z. Z. 1521 befördert

Rudolf Mosse, Zürich.

Bauführer (Bautechniker),

gesetzt und energisch, auf Baustelle u. Bureau total selbständig, mit spez. Erfahrung in der Ausführung grosser Bauten u. Wohnkolonien, vertraut auf dem Platze Zürich **sucht leitende Stellung in Architekturbureau.** Eintritt 1. resp. 15. August. Offerten unter Chiffre Z. N. 1648 befördert **Rudolf Mosse, Zürich.**

Eisen-Beton Ingenieur,

Schweizer, mit 1 1/4 Jahren Praxis, guter Statiker und Konstrukteur, **sucht Stellung** in Bureau oder Bauplatz, In- oder Ausland, bei bescheidenen Ansprüchen. **E. Meyer, Dreikönigstr. 53/II, Zürich.**

Emil Steiner Maschinen-Handlung Wiedikon-Zürich

Birmensdorferstrasse 88

Zu verkaufen: Stets grosser Vorrat an gebrauchten **Reservoirs, Transmissionen, Maschinen** aller Art, sowie **Ankauf kompl. Fabrikinrichtungen, Eisen und Metalle** zu höchsten Preisen.

Moderne

Hebezeuge

Flaschenzüge, Laufkatzen
Laufwinden, Fusswinden
Wellenböcke, Bauwinden
Stockwinden, Wandwinden

sowie

Bindketten, Gallketten
kalibrierte Ketten usw.

prompt und billig.

Stets grosser Lagervorrat in kuranten Hebezeugen und Ketten

Technische

Photographie

Spezialität:

Architekturaufnahmen

Konstruktionen, Maschinen

Zeichnungen u. Pläne

Katalog-Aufnahmen

H. Wolf-Bender

Zürich

16 Nappelerstrasse 16



GESELLSCHAFT DER LUDW. VON ROLL'SCHEN EISENWERKE
 · FILIALE: EISENWERK CLUS KT. SOLOTHURN ·

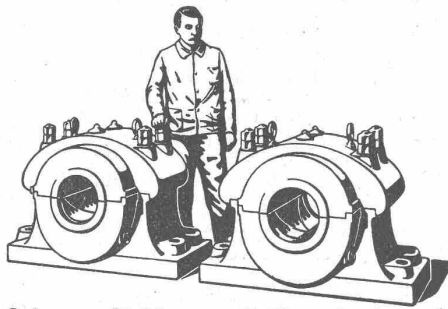


TRANSMISSIONEN

in moderner Ausführung, mit Ringschmierlagern oder Kugellagern.
 Komplette Anlagen für alle Industriezweige.

Benn's Patent-Reibungskupplungen.
Elektromagnetische Reibungskupplungen.
 Patentiert in der Schweiz und im Auslande.

Patent-LENIX-Getriebe



Schwere Stehlager mit Ringschmierung,
 für Walzwerke

FILIALE: **GIESSEREI OLTEN**

Rohguss zu Riemenscheiben und Zahnrädern
 jeder Grösse und Konstruktion.



Asphalt-Arbeiten Wasserdichte Abdeckungen

HEINRICH BRÄNDLI, HORGEN

Asphalt-, Dachpappen- und Holzzement-Fabrik

Heinrich Gutknecht Centralheizungs-Fabrik
 ZÜRICH 8, Dufourstrasse 20I



Wer
 die einheimische Industrie schützen will
 verlangt

SCHWEIZ LINOLEUM

HELVETIA MARKE

Linoleum A.-G. Giubiasco (Schweiz) :: Agentur in Zürich, Bleicherwegplatz 50