

Objektyp: **Advertising**

Zeitschrift: **Schweizerische Bauzeitung**

Band (Jahr): **81/82 (1923)**

Heft 4

PDF erstellt am: **26.09.2024**

Nutzungsbedingungen

Die ETH-Bibliothek ist Anbieterin der digitalisierten Zeitschriften. Sie besitzt keine Urheberrechte an den Inhalten der Zeitschriften. Die Rechte liegen in der Regel bei den Herausgebern. Die auf der Plattform e-periodica veröffentlichten Dokumente stehen für nicht-kommerzielle Zwecke in Lehre und Forschung sowie für die private Nutzung frei zur Verfügung. Einzelne Dateien oder Ausdrucke aus diesem Angebot können zusammen mit diesen Nutzungsbedingungen und den korrekten Herkunftsbezeichnungen weitergegeben werden. Das Veröffentlichen von Bildern in Print- und Online-Publikationen ist nur mit vorheriger Genehmigung der Rechteinhaber erlaubt. Die systematische Speicherung von Teilen des elektronischen Angebots auf anderen Servern bedarf ebenfalls des schriftlichen Einverständnisses der Rechteinhaber.

Haftungsausschluss

Alle Angaben erfolgen ohne Gewähr für Vollständigkeit oder Richtigkeit. Es wird keine Haftung übernommen für Schäden durch die Verwendung von Informationen aus diesem Online-Angebot oder durch das Fehlen von Informationen. Dies gilt auch für Inhalte Dritter, die über dieses Angebot zugänglich sind.

Schweizerische Bauzeitung

WOCHENSCHRIFT

FÜR BAU-, VERKEHRS- UND MASCHINENTECHNIK

GRÜNDER ING. A. WALDNER, HERAUSGEBER ING. CARL JEGHER, ZÜRICH
Verlag: A. & C. Jegher, Zürich — Kommissionsverlag: Rascher & Cie., Zürich und Leipzig

ORGAN

Abonnementspreis:
Schweiz 40 Fr. jährlich
Ausland 50 Fr. jährlich

Für Vereinsmitglieder:
Schweiz 32 Fr. jährlich
Ausland 40 Fr. jährlich
sofern beim Herausgeber
abonniert wird

DES SCHWEIZ. ING.- & ARCHITEKTEN-VEREINS & DER GESELLSCHAFT EHEM. STUDIERENDER DER EIDG. TECHN. HOCHSCHULE,

Insertionspreis:

4-gespalt. Colonelzelle od.
deren Raum . . . 50 Cts.
Haupttitelseite: 80 Cts.
Alleinige Inseraten-An-
nahme: Rudolf Mosse,
Annoncen-Expedition,
Zürich, Basel und deren
Filialen und Agenturen



Strebelwerk Zürich

Rämistrasse 5, Tel. Hottingen 49.33

Original-strebelkessel

tragen auf jedem Kesselgliede diese Schutzmarke.



BAUSCHLOSSEREI **G. LENHARD** SCHAFFHAUSEN
PATENT ANGEMELDET TELEPHON 18.78

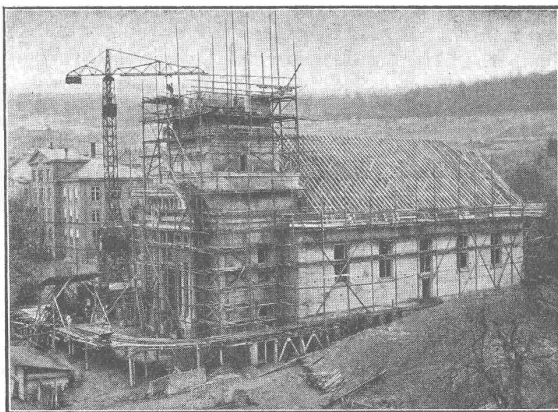
SPEZIALITÄT: MODERNE EISERNE **BÜCHERGESTELLE** PLÄNE MIT EINTEILUNG KOSTENLOS

Unfallversicherung Winterthur

Einzel-Unfall-, Haftpflicht-, Reise-, Kollektiv-, Einbruch- und Kautions-Versicherungen.

Auskunft und Prospekte durch die Direktion der Gesellschaft in Winterthur
und die Generalagenturen, sowie die Vertreter an allen grösseren Orten.

Heinr. Hatt-Haller, Zürich



Kirche zum guten Hirten, Wipkingen

Hoch- und Tiefbau-Unternehmung

Bau von Kirchen, Fabriken
Geschäftshäusern, Villen u. Wohnhäusern
Strassen-, Eisenbahn-
Tunnel- und Wasserbauten
Beton- und Eisenbeton-Arbeiten

AGA

6-20 PS - 4 plätzig

Der richtige Gebrauchswagen für schweizerisches Terrain
Auf Wunsch bequeme Teilzahlungen
Knobel & Cie., Verkaufsbureau Uraniastr. 26, **Zürich**

Erstklassige Ausführung
**vorzüglicher
Bergsteiger**

PERSONEN-
U. LASTEN-
AUFZÜGE
KRANEN,
FLASCHENZÜGE
MOTOREN
1/100-30 PS

SCHINDLER & CO
LUZERN
GEGRÜNDET
1874



Das lästige
und zeitraubende
Zerschneiden der

**Drahtziegel
-Rollen**
fällt weg. Die
Schweiz. Drahtziegel-
Fabrik A.-G., Lotzwil
liefert
**Drahtziegel
-Streifen**
in allen Breiten.

Muster und Preislisten verlangen
Goldene Medaillen:
Bern 1914, Barcelona 1921



Haupt & Ammann, ZÜRICH

Warmwasserheizung
vom Kachelofen aus

Ist die idealste und rationellste Heizung für einzelne
Etagen und kleinere Villen.

Ingenieur-Besuch, Projekte und
Kostenberechnungen gratis.
Langjährige Erfahrung. — Prima Referenzen.



Cliche's
für Buchdruck

**Armbruster &
Söhne**
Zürich

Ob Säune Tel. Hott.: 63 65

SCHWEIZERISCHE EIDGENOSSENSCHAFT

Ausgabe

von

Fr. 200,000,000, 4 1/2 % Kassenscheine der Schweiz. Eidgenossenschaft

V. Serie, vom Jahre 1923, auf 4 und 5 Jahre

Konversion der am 5. September 1923 fälligen 6 % eidg. 3 jährigen Kassenscheine, III. Serie von 1920
und 2 1/2 jährigen Kassenscheine IV. Serie von 1921

Auszug aus dem Prospekt:

Emissionspreis für Konversionen und Barzeichnungen: 98 %. **Inhabertitel** zu Fr. 500, 1000, 5000 und 10,000. **Verzinsung:** Halbjährlich am 5. März und 5. September. **Rückzahlung al pari:** Nach Wahl des Zeichners in 4 oder 5 Jahren, bezw. am 5. September 1927 oder 5. September 1928.

**Diese Kassenscheine werden vom Bund jederzeit à 98 % plus laufende Zinsen zur Ent-
richtung der Eidg. Kriegssteuer an Zahlungsstatt genommen.**

Bern, den 20. Juli 1923.

Eidgenössisches Finanzdepartement:
J. Musy.

Die unterzeichneten Bankengruppen haben die Fr. 200,000,000 4 1/2 % Kassenscheine der Schweizerischen Eidgenossenschaft fest
übernommen und legen sie vom 23. bis 30. Juli 1923 zur öffentlichen Zeichnung auf.

Konversion: Die Besitzer der obgenannten Kassenscheine haben die Konversionsanmeldung in Begleit der zu konvertierenden
6 % Kassenscheine ohne den Coupon per 5. September 1923 bei der Zeichnungsstelle vom 23. bis 30. Juli 1923 einzureichen; sie
erhalten eine **Konversions-Soulte** von Fr. 20 per Fr. 1000 konvertierten Kapitals.

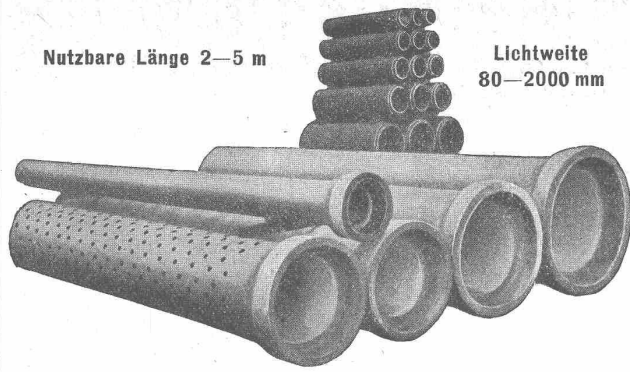
Die Zuteilung findet sofort nach Schluss der Zeichnung statt. Die **Liberierung** der zugeteilten Titel hat vom 3. bis 31.
August 1923 zu erfolgen, abzüglich 4 1/2 % Zins p. a. vom Einzahlungstage bis 5. September 1923.

Die Prospekte, welche auch das Verzeichnis der **Zeichnungsstellen** enthalten, sind bei sämtlichen Banken und Bank-
häusern erhältlich.

Bern, Genf, Zürich, Basel, St. Gallen, Freiburg, Liestal und Herisau, den 20. Juli 1923.

Kartell Schweizerischer Banken.

Verband Schweizerischer Kantonalbanken.



Nutzbare Länge 2—5 m

Lichtweite
80—2000 mm

Armierete Betonröhren

für Turbinen- und Trinkwasserleitungen, Bewässerungsanlagen, Jaucheleitungen, Kabelanlagen, Kanalisationen u. Durchlässe etc. bis 10 Atm. Betriebsdruck.

Armierete Beton - Sickerröhren Dünnwandige Cement-Drainieröhren

Baulänge 50 und 100 cm. Lichtweite 150—850 mm.

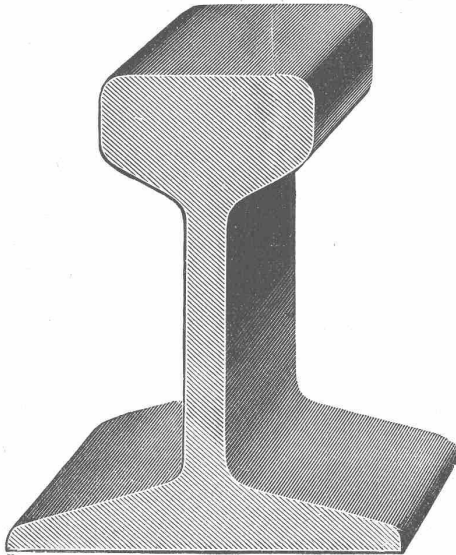
Alle Röhren garantiert wasserundurchlässig u. säurebeständig.
Hohe Festigkeiten auf Biegung und Scheitelbelastung.

Lieferung durch „Siegwartbalken-Gesellschaft Luzern“ und „Desmeules Frères Granges-Marnand“.

Rollbahnmaterial

Geleise, Weichen, Drehscheiben, Kippwagen Lokomotiven für jede Spurweite, für Dampf- und Benzinbetrieb. Motorisierte Feldbahnen.

Miete und Kauf



Robert Aebi & C^{ie} A. G.
Zürich 1

MASCHINENFABRIK



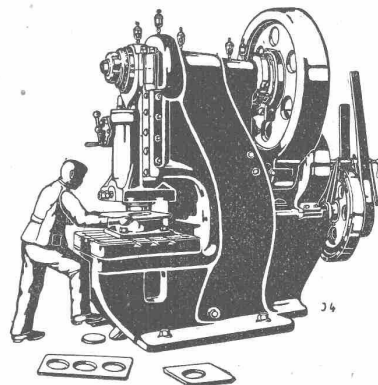
WEINGARTEN

vorm. Hch. Schatz A= G.

Weingarten-Württg.



Eisen- und Blech-Bearbeitungsmaschinen

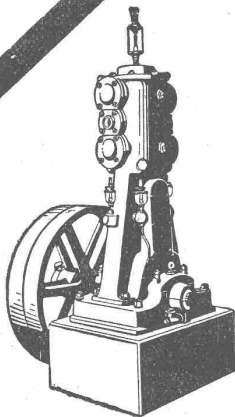


Kompressoren

Vakuumpumpen

Nassluftpumpen, Kondensatoren, Filterpressen, Rührwerke
Zentrifugen

Blechbearbeitungsmaschinen, System Gebrüder Jäcklin
Druckluft-Bohrhämmer.

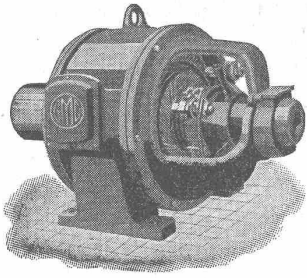


Maschinenfabrik Burckhardt A.-G., Basel

ALFR. GIESBRECHT, Spiegelfabrik, BERN Helvetiastr. 17 & 17a.

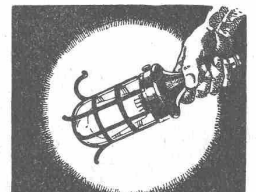
Elektromotoren

für alle Stromarten



Generatoren — Umformer — Transformatoren
Elektrische Schmiede - Ventilatoren

G. Meidinger & Co., Basel



BAC TURGI
Musterlager Zürich Kaspar Escher-Haus
Betriebssichere Handlampe

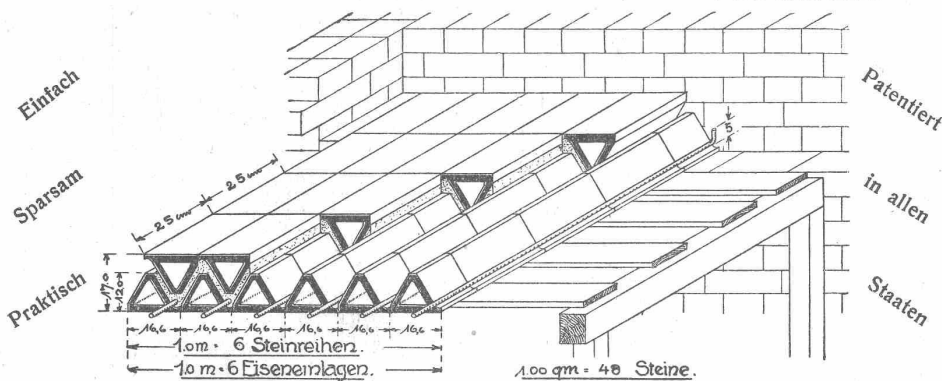
Geben Sie Ihren Kunden Handlampen B.A.G. um sie vor Unglücksfällen zu sichern.

„Berra“-Hohlstein-Decke

Billigste, schalldichteste und best isolierte Hohlkörperdecke

⊕ Patent No 9436

Beste Referenzen



Die durch die Steinform hervorgerufene Gitterträger-Anordnung des Tragkörpers ermöglicht grosse Ersparnis an Eisen und Beton und schafft dadurch die Möglichkeit der doppelten Hohlkörperlage in der Decke.

Erfindungsjahr 1920, bis heute ca. 300,000 m² ausgeführt in Wohngebäuden und Wohnkolonien, Schulhäuser, Krankenhäuser, Geschäftshäuser, Fabriken, Stallungen etc.

Anfragen an **GEBR. GESSERT**, General-Vertretung, **WIL** (St. Gallen).

Zeichen-Papiere

Paus = Papiere
Paus = Leinwand
Zeichen-Kartons
Millimeter-Papiere

Lichtpaus-Papiere

Bei Anfragen bitte Artikel genau bestimmen

GEBRÜDER **SCHOLL**
POSTSTRASSE 3 ZÜRICH

Der beste Schutz gegen Feuergefahr

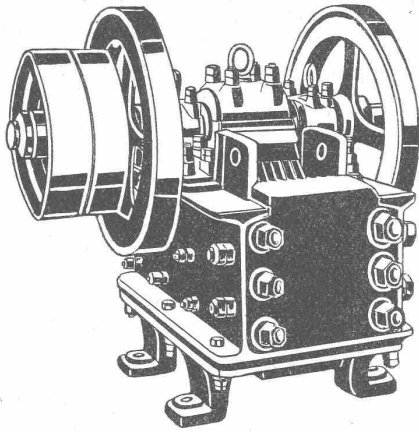


Verlangen Sie Prospekt Nr. 5.

Minimax-Gesellschaft Zürich 8, Seehofstrasse 4.

Erfindungs-Patente
Marken-Muster- & Modell-Schutz im In- u. Ausland
H. KIRCHHOFER vormals Bourry-Séquin & Co. ZÜRICH
1880 Gegründet

Walser & Co.
WINTERTHUR
Industriebauten
Ofen-Anlagen
FÜR ALLE ZWECKE & BRENNSTOFFE
Kesseleinmauerungen
Hochkamine
Bau- u. feuerfeste Materialien
PROJEKTE - EXPERTISEN



Steinbrecher

Sämtliche
**Zerkleinerungs-
Sortier- u. Waschmaschinen**

für die Baubranche

Stabile, fahrbare und Automobil-

Steinbrecher

Kauf — Miete

Strassenbaumaschinen

U. Ammann, Langenthal

Maschinenfabrik A.-G.

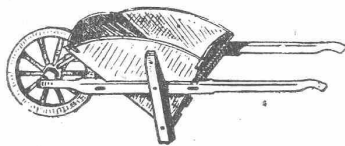
BAUMANN, KOELLIKER & Co., A.-G., ZÜRICH 1

BAHNHOFSTRASSE - FÜSSLISTRASSE 4

Elektrische Heiz- und Koch-Apparate :-: :-: Warmwasserboiler

Holzwarenfabrik Baar

Telephon 14



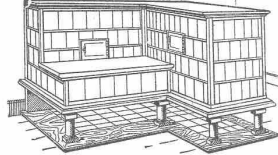
Telephon 14

**Beste Bezugsquelle
für Karretten, Stielwaren u. Massenartikel**

Bauern-Backöfen u. Kochherde

Unsere patentierten **Back- und Heiz-Oefen mit Kacheln** sind die schönste Zierde der Bauernstube; sie werden mit oder ohne angebauter **Sitzchunst** geliefert.

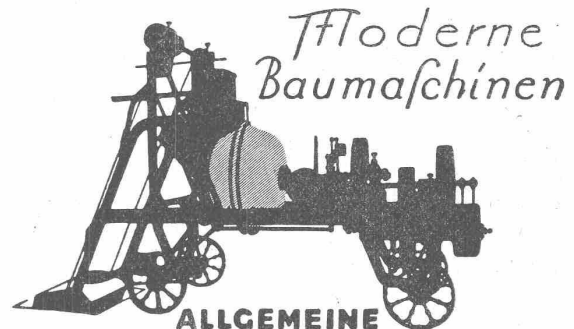
Zwei Backräume



Grosse Holzersparnis.

Lieferung durch unsern Lastwagen an Platz. Uebernahme sämtlicher Hafnerarbeiten für Neubauten.

KONRAD PETER & CO., A.-G., LIESTAL

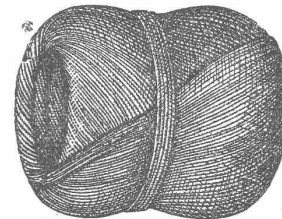


*Floderne
Baumaschinen*

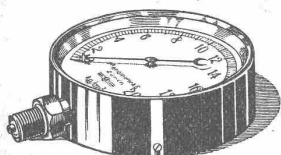
**ALLGEMEINE
BAUMASCHINEN-GESELLSCHAFT A.G.**
Hoff. 9099 **ZÜRICH I** Weinbergstr. 21 a

Meister & Co, Rüegsau (Bern)

(Gegründet 1869)



**Fabrik von Bindfaden, Seilerwaren aller Art, Roll-
laden- und Jutegurten, Treibriemen und Transportgurten**
Prompte und reelle Bedienung
Verlangen Sie Muster und Preise



Manometer A.-G., Zürich, Armaturen-Fabrik

(vormals Schäffer & Budenberg, Filiale Seebach, ständige Fabrikation seit 1896)

Manometer, Thermometer, Ventile, Hähne, Schieber in jeder Ausführung und für alle Zwecke. Injektoren, Anwärmeapparate, Pumpen, Kondensstöpfe, Reduzier-ventile, Wasserstände, Sicherheitsapparate, Gläser, Elektrische Temperaturmesser und Druckmesser mit elektrischem Kontakt. Kontroll- u. Prüfapparate, Dampfmesser.

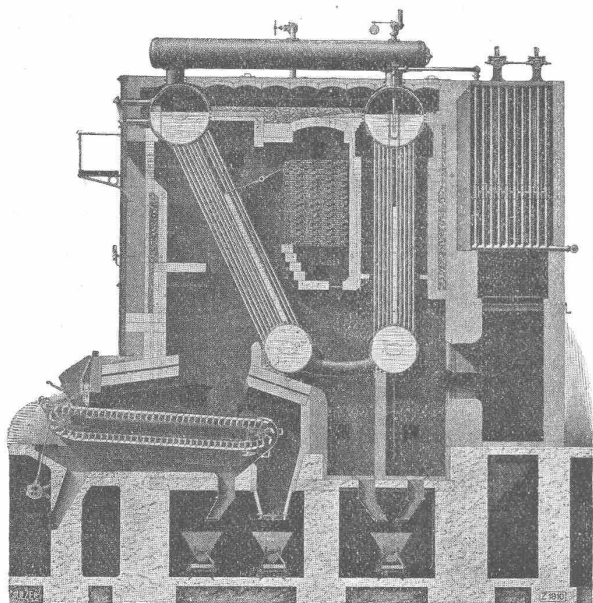
GEBRÜDER SULZER

AKTIENGESELLSCHAFT

WINTERTHUR

Dampfkessel und Feuerungen

Neben dem bewährten **Cornwallkessel** mit 1 und 2 Feuerröhren, von uns zuerst auch als **Doppelkessel** ausgeführt, liefern wir schon **seit 15 Jahren**



Steilrohrkessel

(Einbündel und Zweibündel)

unter Verwendung einer speziellen Stufenplatte und mit geraden Röhren, bis zu

30 Atm. Betriebsdruck.

★

Nahtlos hergestellte

Hochdruckkessel

bis zu 60 Atm. Betriebsdruck.

Elektrokessel für Hochspannung bis zu 25000 Volt

sowie

Elektro-Akkumulierkessel mit großem Speichervermögen

als stationäre und Heizwagen-Kessel für elektrischen Bahnbetrieb.

Rauchschwache Unterschubfeuerungen

mit günstigster Brennstoffausnutzung.

Oelfeuerungen, Kohlenstaubfeuerungen, Spezial-Planroste, Economiser, Ueberhitzer, Wasserreiniger, etc.

Verlangen Sie die Spezial-Nummer unserer technischen Revue über Dampfkesselbau.