

**Zeitschrift:** Schweizerische Bauzeitung  
**Herausgeber:** Verlags-AG der akademischen technischen Vereine  
**Band:** 81/82 (1923)  
**Heft:** 3

## **Werbung**

### **Nutzungsbedingungen**

Die ETH-Bibliothek ist die Anbieterin der digitalisierten Zeitschriften auf E-Periodica. Sie besitzt keine Urheberrechte an den Zeitschriften und ist nicht verantwortlich für deren Inhalte. Die Rechte liegen in der Regel bei den Herausgebern beziehungsweise den externen Rechteinhabern. Das Veröffentlichen von Bildern in Print- und Online-Publikationen sowie auf Social Media-Kanälen oder Webseiten ist nur mit vorheriger Genehmigung der Rechteinhaber erlaubt. [Mehr erfahren](#)

### **Conditions d'utilisation**

L'ETH Library est le fournisseur des revues numérisées. Elle ne détient aucun droit d'auteur sur les revues et n'est pas responsable de leur contenu. En règle générale, les droits sont détenus par les éditeurs ou les détenteurs de droits externes. La reproduction d'images dans des publications imprimées ou en ligne ainsi que sur des canaux de médias sociaux ou des sites web n'est autorisée qu'avec l'accord préalable des détenteurs des droits. [En savoir plus](#)

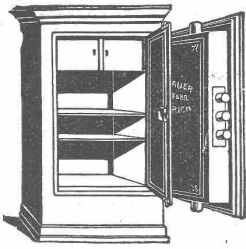
### **Terms of use**

The ETH Library is the provider of the digitised journals. It does not own any copyrights to the journals and is not responsible for their content. The rights usually lie with the publishers or the external rights holders. Publishing images in print and online publications, as well as on social media channels or websites, is only permitted with the prior consent of the rights holders. [Find out more](#)

**Download PDF:** 18.02.2026

**ETH-Bibliothek Zürich, E-Periodica, <https://www.e-periodica.ch>**

# FÜR DAS TECHNISCHE BUREAU



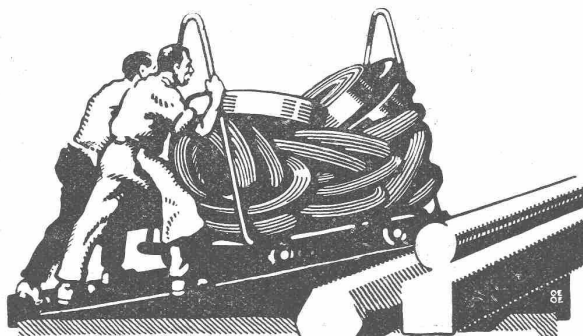
Kassenschränke  
—  
Panzertüren  
—  
Tresor-Anlagen  
—  
Bureaumöbel aus  
Stahlblech

**Bauer A.-G., Zürich 6**

Geldschrank- und Tresorbau

Gegründet 1862

Aelteste und bedeutendste Spezialfabrik der Schweiz



**VEREINIGTE  
DRAHTWERKE  
A.G. BIEL**

EISEN & STAHL

BLANK & PRÄZIS GEZOGEN, RUND, VIERKANT, SECHSKANT & ANDERE PROFILE  
SPEZIALQUALITÄTEN FÜR SCHRAUBENFABRIKATION & FAÇONDEREIE  
BLANKE STAHLWELLEN, KOMPRIMIERT ODER ABGEDREHT

BLANKGEWALZTES BANDEISEN & BANDSTAHL

BIS ZU 300 mm BREITE

VERPACKUNGS-BANDEISEN

GROSSER AUSSTELLUNGSPREIS SCHWEIZ, LANDESAUSSTELLUNG BERN 1914

**Gebr. Demuth**

Telephon 170 **Baden** Telephon 170

Fabrik für

**Moderne Blechbearbeitung  
Patent. gepresste Treppen  
Bauschlosserei  
Eisenkonstruktionen  
Patentierete Kessel**

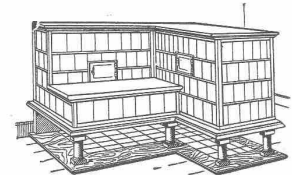
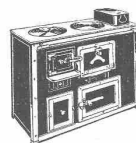
II. Abteilung

**Sanitäre Einrichtungen  
Elektrische Boyler und  
Zentralheizungen**

**Bauern-Backöfen u. Kochherde**

Unsere patentierten **Back- und Heiz-Oefen mit Kacheln** sind die schönste Zierde der Bauernstube; sie werden mit oder ohne angebauter **Sitzhunst** geliefert.

Zwei Backräume



Grosse Holzsparnis.

Lieferung durch unsern Lastwagen an Platz. Uebernahme sämtlicher Hafnerarbeiten für Neubauten.

**KONRAD PETER & CO., A.-G., LIESTAL**

**Naturasphalt von Travers**

Einzig Asphaltminen der Schweiz

Anerkannt bester Naturasphalt

Konzessionäre für die Schweiz:

**E. R. Zetter & Co.**  
in Solothurn.

Gegründet 1843



Fabrik-Marke

**Elektromechan. Reparatur - Werkstätte**

**Gebrüder MEIER, Zürich 5**

Telephon  
Selnau 73.32

Ausstellungsstrasse 25  
Bahnhofstrasse HB.

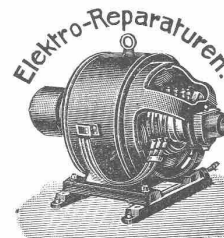
**Umwicklung**

**Neuwicklung**

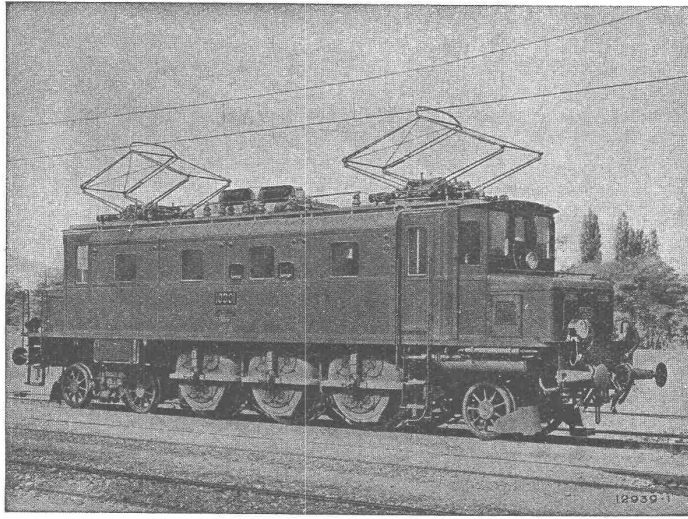
**Umtausch**

**Miete**

Lieferung neuer und gebrauchter Motoren.  
**Fahrbare Motoren. Transformatoren. Apparate.**



# B B C



Einphasen-Schnellzuglokomotive mit Einzelachs Antrieb Bauart Brown Boveri, Type 2 C1.  
für die Schweizerischen Bundesbahnen.

## Elektrische Bahnen

### LOKOMOTIVEN MIT EINZELACHSANTRIEB, BAUART BROWN BOVERI

Vollständige Gleichmässigkeit der Drehmomentübertragung zwischen Motor und Triebachse.

Ruhiger Gang der Lokomotive.

Geringste Zahnradabnutzung.

Geringster Bandagenverschleiss.

Leichte Zugänglichkeit von Lager, Kollektoren und Bürstenhalter.

Hoher mechanischer Wirkungsgrad.

Leichte Seitenverstellbarkeit und Radialeinstellung der Achsen.

Geringe Abnutzung der Geleise.

Kleiner Ölverbrauch.

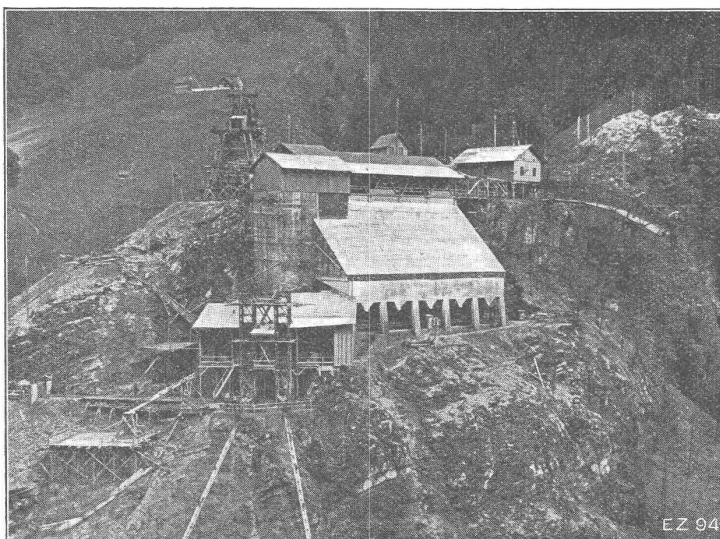
Geringe Unterhaltungskosten.

**A.-G. BROWN, BOVERI & C<sup>IE</sup> BADEN (SCHWEIZ)**

Verkaufsbureaux: Baden, Basel, Bern, Lausanne

## Ed. Züblin & C<sup>ie</sup> A.-G., Zürich-Basel

Ingenieurbureau und Bauunternehmung



**Belonieranlage für die Staumauer Wäggital.**  
(Auführung gemeinsam mit der Firma Heinrich Hatt-Haller)

**Projektierung u. Ausführung  
von Hoch- und Tiefbauten**

### Spezialitäten:

Eisenbetonpfahlrammungen

Brücken in Beton und Eisenbeton

Silos und Lagerhäuser

Kläranlagen System Züblin

Wasserbauten und Foundationen

Tiefbohrungen

# Walo Bertschinger

ZÜRICH, Hafnerstrasse 7.

Spezialfirma für:

## Geleisebau

Ständiges grosses Lager in  
Normalbahn- und Fabrikgeleisen,  
Weichen und Drehscheiben.  
Geleiseneubau, Unterhalt, Reparaturen.  
Geleisebauwerkstatt.  
**Abnorme Geleise-Anlagen.**

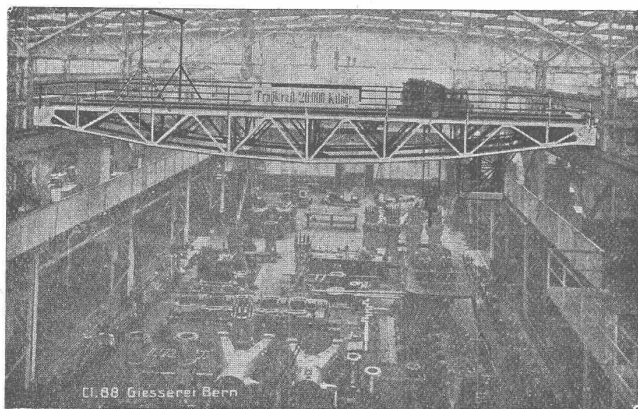
## Strassenbau

Asphalt- und Teermakadam.  
Oberflächenteerungen.  
Neuanlagen.  
Unterhalt.  
**Strassenwalzen-Betrieb.**

## Giesserei Bern in Bern

### Konstruktionswerkstätten

Werk der Gesellschaft der L. von Roll'schen Eisenwerke liefert als Spezialität:



### Hebezeuge

Eisenbahnmaterial  
Schützenanlagen  
Wehreinrichtungen  
Zahnradbahnmaterial  
Standseilbahnen  
Allg. Maschinenbau

Telegramme: Giesserei Bern  
Telephon 1066



## Submissions-Anzeiger

Termin	Auskunftstelle	Ort	Gegenstand
25. Juli	P. Giumini, Arch.	Zürich	Erd-, Mauer- und Eisenbeton für 7 Mehrfamilienhäuser.
28. "	Gemeindekanzlei	Dornach	Erstellung von ca. 3300 m Wasserleitungen, Rohrkaliber 100, 150 u. 200 mm D.
31. "	J. J. Cayla, Arch.	Genève	Verschiedene Innenarbeiten für die Schweizer. Nationalbank in Genf.
24. "	Schiffmann	Sigriswil	Wasserversorgungs- und Hydrantenanlage Sigriswil-Gunten.
24. "	Kant. Hochbauamt	Zürich	Verschiedene Bauarbeiten für den Aufbau am Kantonsspital Winterthur.
31. "	Gemeindeschreiberei	Biglen	Sämtliche Bauarbeiten für die Erweiterung des Primarschulhauses.

**AGA**

6/20 PS — 4plätzig

Der richtige Gebrauchswagen für schweizerisches Terrain

Auf Wunsch bequeme Teilzahlungen

**Knobel & Cie.,** Verkaufsbureau Uraniastr. 26, **Zürich**

Erstklassige Ausführung

**vorzüglicher  
Bergsteiger**

# Geilinger & Co., Winterthur

Entwurf und Ausführung von

**Eisenkonstruktionen jeder Art**
**Hochbauten, Masten, Reservoirs, Krane**
**Bodenriemen  
Krallentäfer, Fastäfer**
**Sägewerk Aarburg A.-G.**

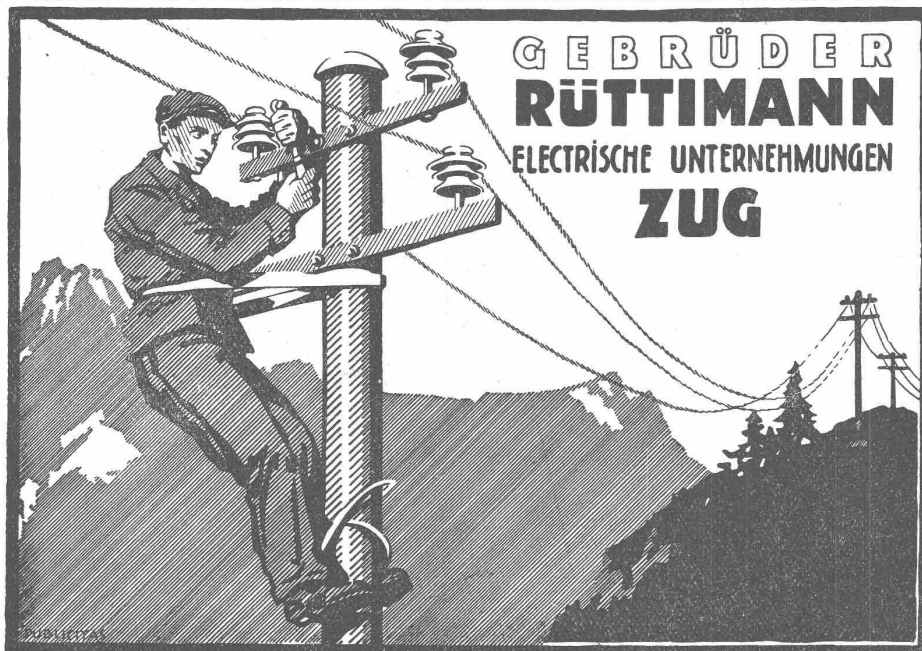
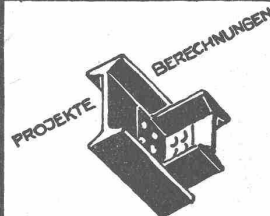
Säge-, Hobel- u. Spaltwerke, Trockenanlage

**AARBURG**

Telefon Nr. 28

**KITTLÖSE  
GLASDÄCHER**

System Zimmermann


**WALTHER & MÜLLER  
- BERN -**

**GEBRÜDER  
RÜTTIMANN  
ELECTRISCHE UNTERNEHMUNGEN  
ZUG**

**EISEN  
KONSTRUKTION**  
KITTLÖSE  
GLASBEDACHUNGEN  
BAU- & KUNST-  
SCHLOSSERARBEITEN  
**GEBR. TUCHSCHMID  
FRAUENFELD**

## Schweizer. Strassenbau-Unternehmung A. G.

**Zürich**

Steinwiesstrasse 40 — Telefon Hottingen 43,81

**BERN**

Laupenstrasse 8 — Telefon Bollwerk 54,54

Telegramme: „Stuag“

**Lausanne**

Petit Chêne 22 — Telefon 20,28

**Grösste Spezialfirma für Strassenbeläge aller Art.**

30 Dampf- und Motorwalzen, 6 Steinbrecher.

Eigene Pflastersteinbrüche und Harischotterwerke in Alpnach, Beckenried und Bouveret.

# R. DIETRICH & Co A.-G., ZÜRICH

Fabrik mit Geleiseanschluss in Altstetten. — Telephon: Selnau 18.90

## Grosses Lager in Maschinenölen jeder Art

Transformatoren-Oele — Schalter-Oele — **Consistente Fette** —  
**Elektromotoren-Oele** — Turbinen-Oele — Dampfzylinder-Oele  
**Automobil-Oel** und **Motorwagenfett** — Wasserlösliches Bohreröl  
 Bodenöl — Leinöl — Bodenwische — Schmierseife — Carbolineum etc.

**Luftkompressoren-Oele — Kugellager-Fett**

# CENTRALHEIZUNGEN

WARMWASSER-VERSORGUNGEN ALLER SYSTEME

TEL. CHUR 160  
 TEL. ZÜRICH H. 324

**JOH. MÜLLER**

RÜTI (ZÜRICH)  
 TEL. 30



## Kachelöfen

— in jeder Ausführung —

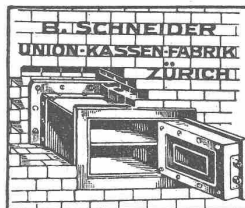
**Kamine  
 Wandbrunnen  
 Baukeramik**

**Ofenfabrik Kohler A. G.**  
 Meft bei Biel

Zu beziehen durch die Hafnermeister.



**AUSARBEITEN**  
 übernimmt  
**BAUMANN-STAUH**  
 HÖNGG



**Geheim - Einmauerkassen  
 Wandtresors  
 Kassetten  
 Kassenschränke**  
 Verlangen Sie Prospekt Nr. 19.

## ARCHITEKTUR- KARTON-MODELLE

H. LANGMACK, ZÜRICH  
 FORCHSTRASSE 290



## Patentverwertung

Die Inhaber des schweizerischen Patentes Nr. 66371 vom 24. September 1913, betreffend: „**Lauftrad für Flüssigkeits-Zentrifugalpumpen**“, wünschen das Patent zu verkaufen, in Lizenz zu geben oder anderweitige Vereinbarungen für die Fabrikation in der Schweiz einzugehen.

Anfragen befördert **H. Kirchhofer** vormals Bourry-Séquin & Co., Ingenieur- u. Patentanwaltsbureau in **Zürich 1, Löwenstr. 51.**

## Patent-Verwertung

Der Inhaber des schweizerischen Patentes Nr. 100703 vom 30. August 1920, betreffend: „**Verfahren und Apparat zur Herstellung von Cetonen durch katalytische Oxydation von sekundären Alkoholen**“,

wünscht das Patent zu verkaufen, in Lizenz zu geben oder anderweitige Vereinbarungen für die Fabrikation in der Schweiz einzugehen.

Anfragen befördert **H. Kirchhofer** vormals Bourry-Séquin & Co., Ingenieur- u. Patentanwaltsbureau in **Zürich 1, Löwenstr. 51.**

## Patent-Verwertung.

Der Inhaber des schweizerischen Patentes Nr. 91219 vom 7. Juni 1920, betreffend:

„**Karburier Vorrichtung für Explosionsmotoren**“, wünscht das Patent zu verkaufen, in Lizenz zu geben oder anderweitige Vereinbarungen für die Fabrikation in der Schweiz einzugehen.

Anfragen befördert **H. Kirchhofer** vormals Bourry-Séquin & Co., Ingenieur- u. Patentanwaltsbureau in **Zürich 1, Löwenstr. 51.**

## Patent-Verwertung.

Die Inhaber des schweizerischen Patentes Nr. 49303 vom 16. Juli 1909, betreffend:

„**Neuerung in dem Verfahren und in der Einrichtung zur Herstellung von Stahl**“, wünschen das Patent zu verkaufen, in Lizenz zu geben oder anderweitige Vereinbarungen für die Fabrikation in der Schweiz einzugehen.

Anfragen befördert **H. Kirchhofer** vormals Bourry-Séquin & Co., Ingenieur- u. Patentanwaltsbureau in **Zürich 1, Löwenstr. 51.**

## Schweiz. Seil-Industrie

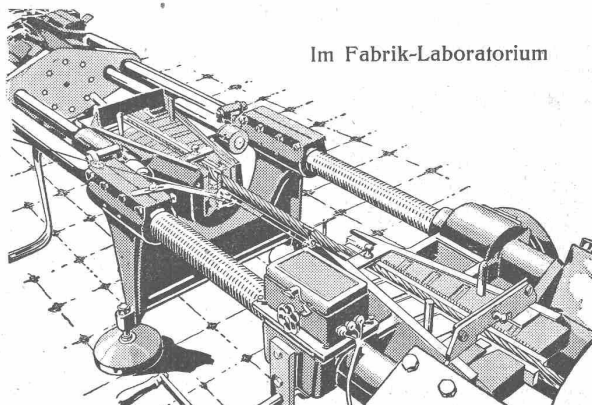
vormals C. Oechslin zum Mandelbaum  
 Schaffhausen

Telephon 242

Gegründet 1839

Telegr.: Corda

Im Fabrik-Laboratorium



Drahtseil-Zerreiß-Versuch

## Drahtseile

Hanfseile, Seilerwaren

Genf 1896 Goldene Medaillen Bern 1914



Selbständiger und erfahrener

## Konstrukteur

auf das Betriebsbureau einer Fabrik der Textilbranche unter schweizer. Leitung nach Frankreich gesucht. Da Stellung vielleicht nur vorübergehend, kommen nur ledige Bewerber in Betracht, welche die Gelegenheit benützen wollen, um die Sprache zu erlernen und im Ausland Fuss zu fassen. Angebote mit Lebenslauf, Zeugn. abschriften, Ansprüchen und Eintrittstermin unt. OF 9635 Z an **Orell Füssli-Annoncen**, Zürich, Zürcherhof.

## „PROTEKT“

ASPHALT-  
ISOLIERPLATTEN  
Schweizer-Fabrikat



Zuverlässigstes Abdichtungs-  
Mittel für:

Grundmauern Brücken,  
Fundamente etc. etc.

## WASSERDICHTHE ISOLIERUNGEN

ASPHALT-DÄCHER, -BÖDEN, -TERRASSEN

sowie alle andern ASPHALTARBEITEN erstellen

**GYSEL & C<sup>ie</sup>** ASPHALT FABRIK **HORGEN**  
KÄPFNACH



# Fr. 10 000-20 000

gesucht à 10% Zins p. a. für eine prosperierende Kunststein-Industrie in Oesterreich. Sicherstellung durch I. Hypothek. Grundstücks-wert 50 000 Goldkronen. Aktive Mitarbeit möglich. Offerten an: Handels- u. Bankkommission A.-G. Weggisg. 11, Luzern. Tel. 1466

## Zu verkaufen: 1 Schwimmbagger

wenig gebraucht, tägliche Leistung 50—100 m<sup>3</sup>, Baggertiefe 3.50 m. Nähere Auskunft erteilt A.-G. der Spinnereien von Heinrich Kunz, Windisch.

**JUNGER TECHNIKER,**  
Deutschschweizer, gegen-  
wärtig in Frankreich tätig,  
sucht Stelle  
i. der Schweiz, Textilbranche  
oder Werkzeugmaschinen.  
Offert. unt. Chiffre Z. G. 1623  
befördert Rudolf Mosse,  
Zürich.

## Ebol

wirtschaftlicher Anstrich zur  
Erhöhung der Wasserdichtigkeit des Betons,  
zum Schutze des Betons und von Metallen  
gegen den  
Einfluss von Säuren, Moorwasser, etc.  
Vorzügliches Rostschutzmittel

Offerten und Muster durch den Fabrikanten:

**E. Beck, Asphaltprodukte, Pieterlen b. Biel**

## SIDÉROL- Dachschutz - Masse

kalt streichbar

### zum Ausbessern undichter Dächer

wie Holzzement-, Blech-, Zement- und Pappe-Dächer.

Kein Abfließen!

Kein Reißen!

ALLEIN-FABRIKANT:

**WALTHER FRICK-GLASS, ALTSTETTEN-ZÜRICH**

Fabrikation chemisch-bautechnischer Produkte.

GENÈVE

SUISSE

# ATELIERS DES CHARMILLES S.A.

109, ROUTE DE LYON

IMMEUBLES DE L'ANCIEN STÉ AME PICCARD, PICTET & C<sup>ie</sup>

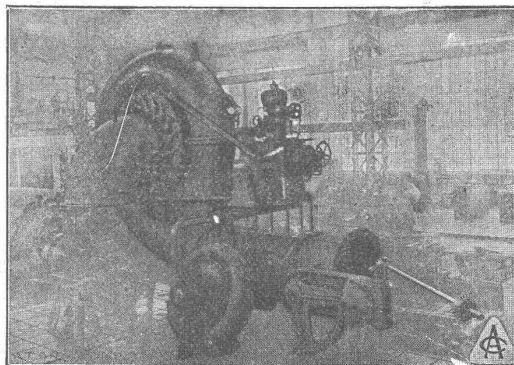
## TURBINES HYDRAULIQUES & RÉGULATEURS

BREVETÉS

Licences de brevets PICCARD, PICTET & C<sup>ie</sup>.

## CONSTRUCTIONS MÉCANIQUES

FONDERIE  
DE FER & DE BRONZE



Installation de Las Juntas, Mexique, Turbine Francis  
4800 HP

## LICENCIÉS & AGENTS GÉNÉRAUX:

6<sup>DE</sup> BRETAGNE, DOMINIONS & COLONIES  
ANGLAISES

VICKERS LIMITED, LONDRES

HOLLANDE & COLONIES NEERLANDAISES

M<sup>rs</sup> STORK FRÈRES & HENGLO (s.) HOLLANDE

ESPAGNE

M<sup>r</sup> SEVERIANO GONI, Ing., Lealtad, 11, MADRID

BELGIQUE

M<sup>r</sup> JULES DEFAYS, Ing., 24, Av. de l'Hyppodrome, Bruxelles



# J. Rukstuhl, Centralheizungen, Basel.

Modifikationen – Kessellieferungen – Reparaturen

## Drehstrom-Generatoren.

Im Jahre 1916 gebaut, in tadellosem Zustande, zu verkaufen:  
Zwei Westinghouse à 3700 kVA, 9500 Volts, 333 Umdrehungen in der Minute, 50 Perioden.

Zwei Schneider à 2500 kVA, 9500 Volts, 500 Umdrehungen in der Minute, 50 Perioden.

Diese Maschinen befinden sich z. Zt. in den Pyrenäen und werden zu sehr günstigen Bedingungen abgetreten. Gefl. Anfragen unter No. 16471 an S. E. P., 10, rue de la Victoire, Paris.

**Tiefbauvorarbeiten, Tracéstudien,  
Absteckungen, Planarbeiten**

etc. sowie

**Bauleitungen übernimmt**

**Technisches Bureau  
G. Lehmann, Olten**

**Zu verkaufen:  
Bostwickgitter (Scheren-  
gitter)**

kaum gebraucht, 3,70 m lang, 1,80 m hoch,  
Stabdicke 40 mm, zweiteilig, mit Schloss.  
Anfragen unter Chiffre Z. B. 1580 an Rudolf Mosse, Zürich.

**Patentanwalts-Bureau  
E. BLUM & Co., Bahnhof-  
str. 74 ZÜRICH 1**  
**Patentverkauf oder Lizenzabgabe**

Die Inhaber der Schweizerpatente:

No. 92871, Dispositif de suspension de roues de voitures,

No. 71587, Machine à mouler des matières plastiques,

No. 91604, Indikatorvorrichtung an Messinstrumenten,

No. 93654, Vorrichtung zur Veränderung der Fördermenge und Förderrichtung von Kolbenpumpen,

No. 80714, Maschine zur Herstellung von Kegelrädern,

No. 96304, Installation de chauffage per circulation d'un fluide chaud,

wünschen mit schweizerischen Fabrikanten in Verbindung zu treten, behufs Verkaufs der Patente, beziehungsweise Abgabe der Lizenz für die Schweiz, zwecks Fabrikation der Patentgegenstände i. d. Schweiz. Reflektanten belieben sich um weitere Auskunft zu wenden an das

**Patentanwalts-Bureau  
E. BLUM & Co., Bahnhofstr. 74  
Zürich 1.**

Grosse Maschinenfabrik der Ostschweiz **sucht** zu baldmöglichstem Eintritt

## Maschinen-Ingenieur

oder Absolvent eines schweiz. Technikums, mit Erfahrung in der Projektierung, Konstruktion und Montierung von Brücken, Eisenkonstruktionen aller Art, Hochdruckrohrleitungen etc. etc.

Bewerber schweizerischer Nationalität im Alter von 28–35 Jahren wollen ausführliche Offerten mit Angaben über Alter, Bildungsgang, bisherige Tätigkeit, Gehaltsansprüche und möglichen Eintrittstermin unter Beifügung von Zeugnisabschriften und Angabe von Referenzen einreichen unter Chiffre Z. P. 1593 an Rudolf Mosse, Zürich.

Wir suchen für unser technisches Bureau zum sofortigen Eintritt einen **jüngeren Diplom-Ingenieur oder Techniker** der in der Lage ist, die im Eisenbetonbau vorkommenden Berechnungen und Ausführungszeichnungen möglichst selbständig zu bearbeiten. Bewerbungen unter Beifügung von Lebenslauf, Zeugnisabschriften und Gehaltsansprüchen (franz. Franken) an die Saar-Bauindustrie A.-G., Saarlouis (Saargebiet).

**A.-G. Bündner Kraftwerke**

## Bau - Ausschreibung.

**Die Erdarbeiten, Beton-, Mauer-, Verputz- und Eisenbetonarbeiten für die Zentrale Klosters**

werden zur öffentlichen Konkurrenz ausgeschrieben.

Pläne und Bedingungen liegen auf dem Bureau der Bauleitung in **Klosters** vom 23. bis 28. Juli 1923 zur Einsicht auf, wo auch die Eingabeformulare bezogen werden können.

Offerten mit der Aufschrift „Bauarbeiten Zentrale Klosters“ sind an die **A.-G. Bündner Kraftwerke in Chur** bis Montag den 6. August 1923 einzureichen. **Klosters**, den 20. Juli 1923.

**Die Bauleitung der Landquartwerke  
für Maschinen-Schaltanlagen und Hochbauten.**

Beim **Starkstrominspektorat des S. E. V. in Zürich** ist die Stelle eines

## Inspektors für elektrische Anlagen

zu besetzen.

**Erfordernisse:** Gründliche, theoretische Fachausbildung, langjährige Erfahrung im Bau und Betrieb elektrischer Anlagen, Gewandheit in der Abfassung technischer Berichte, Beherrschung der deutschen und italienischen Sprache.

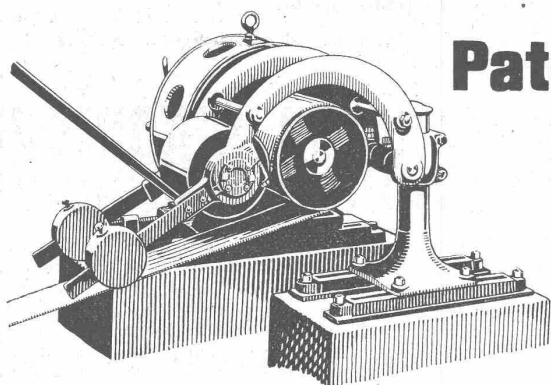
Bewerber, die über genügende Eignung verfügen, wollen ihre Anmeldung bis spätestens den 31. Juli a. c. unter Beifügung eines Lebenslaufes und von Zeugnisabschriften und unter Angabe der Gehaltsansprüche einreichen an den **Oberingenieur des Starkstrominspektorates.**





GESELLSCHAFT DER LUDW. VON ROLL'SCHEN EISENWERKE

FILIALE: EISENWERK CLUS KT. SOLOTHURN



Lenix Typ B, von oben drückend

Ausführungsrecht für die Schweiz der

## Patent-LENIX-Getriebe

Direkter Antrieb bei grössten Uebersetzungs-Verhältnissen und kleinsten Achsendistanzen.

Sparen Vorgelege, Kraft, Riemen und Platz.

Lenix-Rollen auf Kugellagern.

Ueber 8000 Lenix-Apparate geliefert für Uebertragungen bis 1000 PS und Uebersetzungs-Verhältnisse bis 1:25.

## Kompl. Transmissionsanlagen

für alle Industriezweige, in moderner Ausführung mit Ringschmierlagern oder Kugellagern.

# Eisenwerk-Aktiengesellschaft Bosshard & Cie., Näfels

## Abteilung: Eisen-Konstruktionen:

Brücken - Hochbauten - Reservoirs - Maste - etc. - etc.

## Abteilung: Maschinen-Fabrik:

Schleusen- u. Wehranlagen - Baumaschinen - Steinbrecher

Krane aller Systeme - Mechanische Förder-Anlagen - Spezialität: Stahlband-Transportanlagen



Wer  
die einheimische Industrie schützen will  
verlangt

# SCHWEIZ LINOLEUM

HELVETIA MARKE

Linoleum A.-G. Giubiasco (Schweiz) :: Agentur in Zürich, Bleicherwegplatz 50