

Zeitschrift: Schweizerische Bauzeitung
Herausgeber: Verlags-AG der akademischen technischen Vereine
Band: 81/82 (1923)
Heft: 1: G.e.P.-Festausgabe

Werbung

Nutzungsbedingungen

Die ETH-Bibliothek ist die Anbieterin der digitalisierten Zeitschriften auf E-Periodica. Sie besitzt keine Urheberrechte an den Zeitschriften und ist nicht verantwortlich für deren Inhalte. Die Rechte liegen in der Regel bei den Herausgebern beziehungsweise den externen Rechteinhabern. Das Veröffentlichen von Bildern in Print- und Online-Publikationen sowie auf Social Media-Kanälen oder Webseiten ist nur mit vorheriger Genehmigung der Rechteinhaber erlaubt. [Mehr erfahren](#)

Conditions d'utilisation

L'ETH Library est le fournisseur des revues numérisées. Elle ne détient aucun droit d'auteur sur les revues et n'est pas responsable de leur contenu. En règle générale, les droits sont détenus par les éditeurs ou les détenteurs de droits externes. La reproduction d'images dans des publications imprimées ou en ligne ainsi que sur des canaux de médias sociaux ou des sites web n'est autorisée qu'avec l'accord préalable des détenteurs des droits. [En savoir plus](#)

Terms of use

The ETH Library is the provider of the digitised journals. It does not own any copyrights to the journals and is not responsible for their content. The rights usually lie with the publishers or the external rights holders. Publishing images in print and online publications, as well as on social media channels or websites, is only permitted with the prior consent of the rights holders. [Find out more](#)

Download PDF: 19.02.2026

ETH-Bibliothek Zürich, E-Periodica, <https://www.e-periodica.ch>

Walo Bertschinger

ZÜRICH, Hafnerstrasse 7.

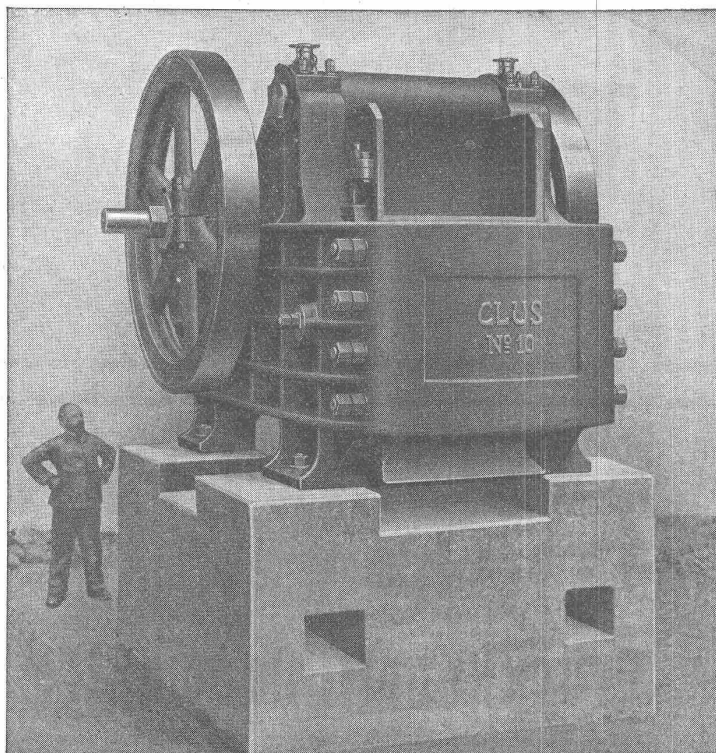
Spezialfirma für:

Geleisebau

Ständiges grosses Lager in
Normalbahn- und Fabrikgeleisen,
Weichen und Drehscheiben.
Geleiseneubau, Unterhalt, Reparaturen.
Geleisebauwerkstatt.
Abnorme Geleise-Anlagen.

Strassenbau

Asphalt- und Teermakadam.
Oberflächenteerungen.
Neuanlagen.
Unterhalt.
Strassenwalzen-Betrieb.



Moderne Baumaschinen

**Steinbrecher
Sandwalzwerke
Kieswaschmaschinen
Sortiermaschinen
Betonmischer
Bauwerkzeuge**

erstklassige Schweizerfabrikate
sowie

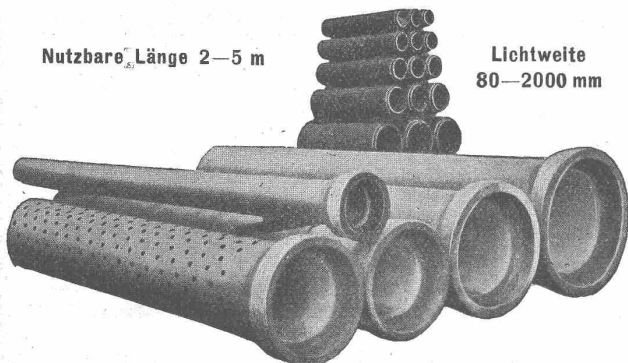
Rollbahn-Materialien - Dampf- und
Benzin-Lokomotiven - Schnellbau-
Aufzüge „Hexe“ - Duplex-Schwenk-
Krane - Turm-Drehkrane - Lauf-
katzen u. Flaschenzüge - Membran-
und Centrifugal-Pumpen - Motoren
Bagger - Pressluftanlagen - Sicher-
heitssprengstoffe „Aldorfit“ und
„Gelatine-Aldorfit“ etc.

ROBERT AEBI & C^{IE}, A.-G. :: ZÜRICH
INGENIEUR-BUREAU Firma gegründet 1880 MASCHINEN-FABRIK

Submissions-Anzeiger

Termin	Auskunftsstelle	Ort	Gegenstand
11. Juli	Oberingenieur S. B. B.	Luzern	Eiserne Dachkonstruktion für die neue Lokomotivremise Chiasso.
11. "	H. O. Haas	Wettingen	Sämtliche Bauarbeiten für die Bürstenhölzerfabrik in Bremgarten.
13. "	Ulr. Santschi	Sigriswil	Ausführung des Alpweges Kieniegg-Weissentalegg (Länge 370 m).
13. "	Gemeindekanzlei	Bottmingen	Erstellung von ca. 1000 m Wasserleitungen.
15. "	J. Ruh, Geometer	Brugg	Drainagearbeiten und Zementrohrleitungen (10500 m) in Rüfenach.
28. "	Gemeindekanzlei	Bottmingen	Erstellung eines neuen Reservoirs von 300 m ³ Inhalt.

Nutzbare Länge 2—5 m

Lichtweite
80—2000 mm

Armierete Betonröhren

für Turbinen- und Trinkwasserleitungen, Bewässerungsanlagen, Jaucheleitungen, Kabelanlagen, Kanalisationen u. Durchlässe etc. bis 10 Atm. Betriebsdruck.

Armierete Beton - Sickerröhren

Dünnwandige Cement-Drainierröhren

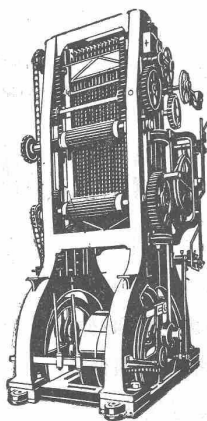
Baulänge 50 und 100 cm. Lichtweite 150—350 mm.

Alle Röhren garantiert wasserundurchlässig u. säurebeständig.

Hohe Festigkeiten auf Biegung und Scheitelbelastung.

Lieferung durch „Siegwartbalken-Gesellschaft Luzern“ und „Desmeules Frères Granges-Marnand“.

Rauschenbach



Hochleistungs-Vollgatter Modell VB.

Moderne Holzbearbeitungs- Maschinen



Verlangen Sie
Kataloge und Prospekte!

Ingenieurbesuch kostenlos

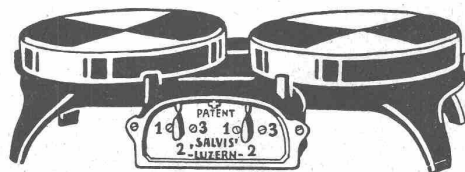
Maschinenfabrik Rauschenbach

A.-G., Schaffhausen

Geodätische Arbeiten jeder Art und
Zweckbestimmung im In- und Ausland

Vermessungen

K. LIECHTI, DIETIKON (Zürich)
Ing. und Vermessungsbureau, Teleph. N. 82



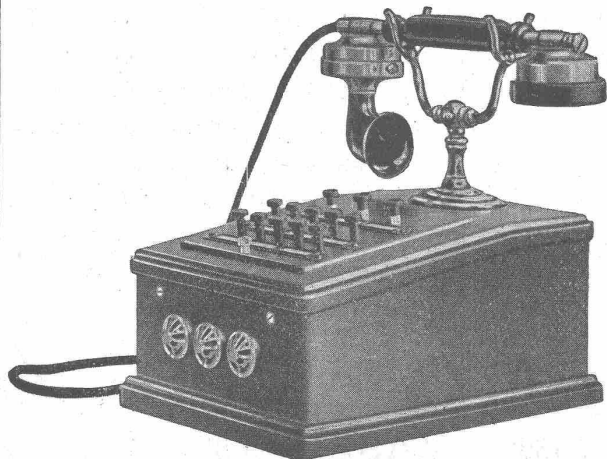
Neuester, elektrischer Koch-Apparat

Billig, dauerhaft, leicht zu reinigen

„SALVIS“

Fabrik elektrischer Koch- und Heiz-Apparate

LUZERN



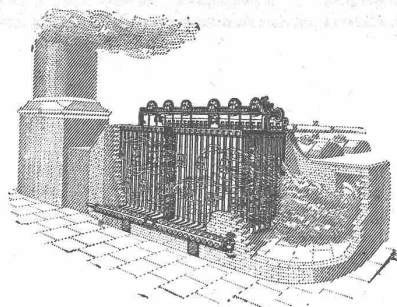
HASLER A. G., BERN

Automatische

Druckknopflinienwähler

mit Amtsanschluss

Einzige von der schweizerischen Telegraphenverwaltung
genehmigte Konstruktion.



Green's Economisers

in Verbindung mit Dampfkesseln
sichern höchste Leistungsfähigkeit
sowie geringste Kosten

15-20% Kohlenersparnis

und äusserste Schonung der Kessel

Senden Sie uns bitte Einzelheiten über ihre Heizanlage
Auskünfte kostenlos

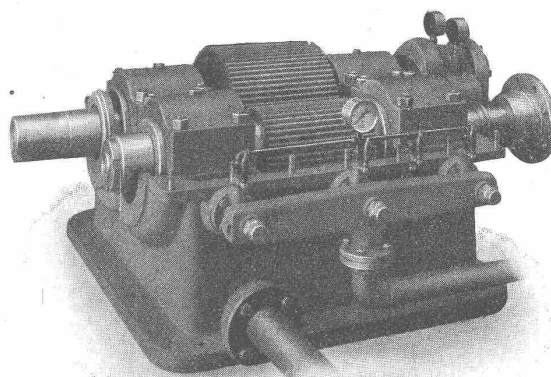
Verlangen Sie illustrierten, ausführlichen Katalog D. M.

E. GREEN & SON L^{TD.}

WAKEFIELD (England)

Codes: A. B. C. Engineering; Bentley's Phrases; A I; Lieber's;
Western Union.

MAAG ZAHNRÄDER A.-G. ZÜRICH



Reduktions-Getriebe 3000 PS 6000/3000 T./M.

Komplette Reduktions- u. Tourenerhöhungs-Getriebe

Stirnrad-Getriebe

für elektrische Lokomotiven und Motorwagen
mit gehärteten und geschliffenen Zahnflanken

Lange Lebensdauer

Ruhiger Gang

Zahnräder für alle Verwendungs-Zwecke

SÉCHERON

TRACTION ÉLECTRIQUE

TRANSFORMATEURS

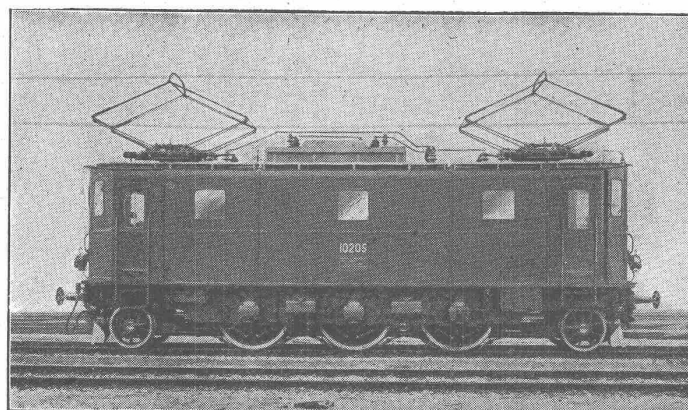
Locomotives
Automotrices

Tracteurs

Tramways

Courants

alternatifs et continu



Transports d'Énergie
par courant continu

Haute Tension

Système „Série”

Survolteurs

Régulateurs

Locomotive monophasée type 1-C-1 à commande individuelle des
essieux. — Puissance normale 2000 HP à 65 km/h. — Vitesse
maximum 90 km/h. — Poids en service 81 t.

SOCIÉTÉ ANONYME DES ATELIERS DE SÉCHERON :: GENÈVE

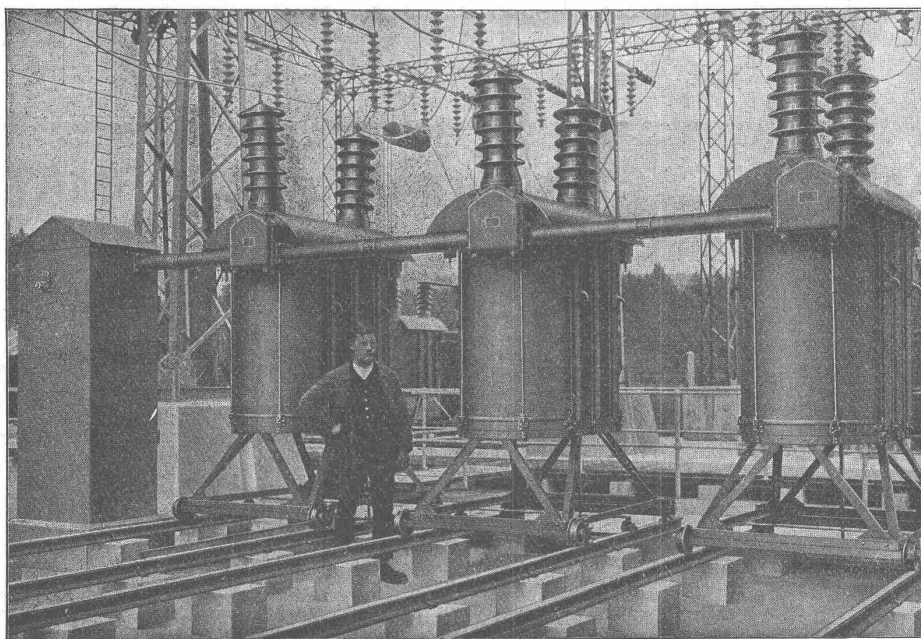
Carl Maier / Schaffhausen

Fabrik elektrischer Apparate

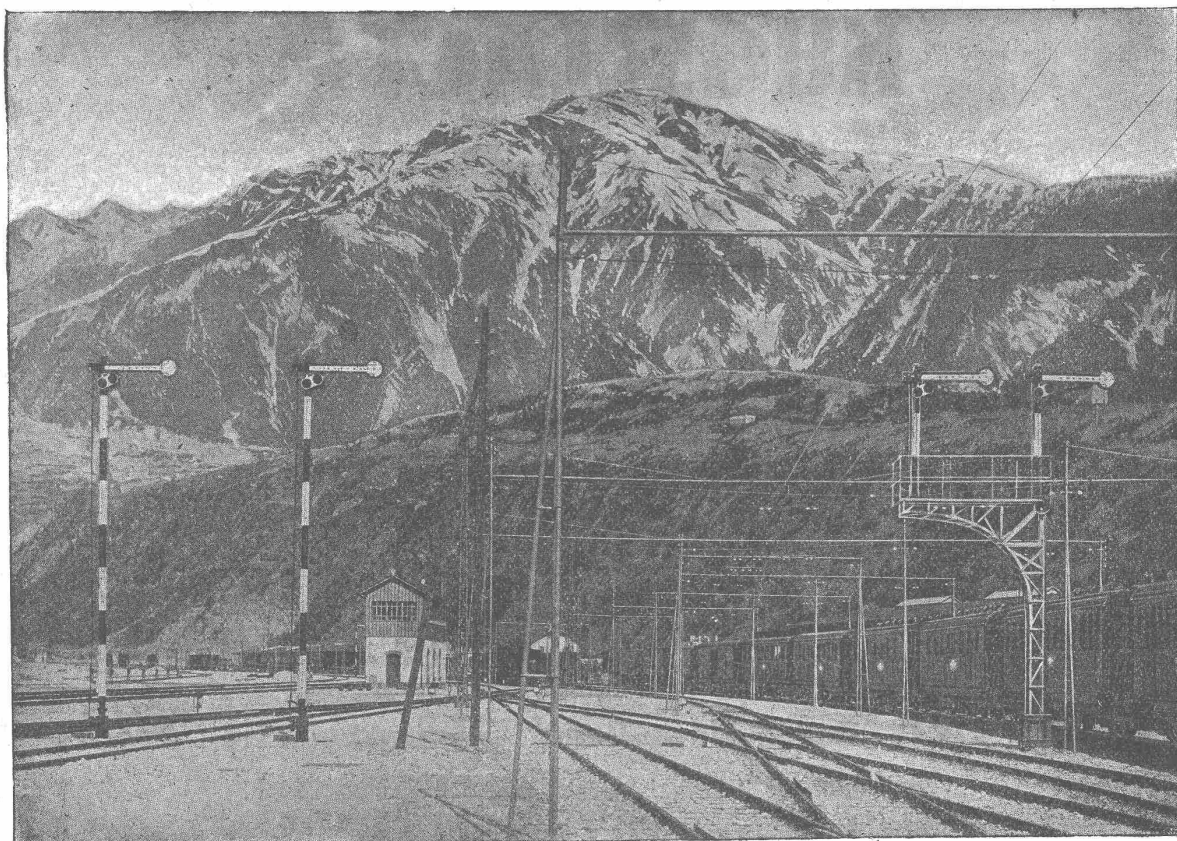
Starkstromapparate und Schaltanlagen
für
Kraftwerke, Transformatorenstationen
Freiluftstationen

SPEZIALITÄT:

Oelschalter und Schaltkasten für Motoren und Heizungen
Steuerapparate für elektrische Aufzüge und Hebezeuge



Oelschaltergruppe
85 000 Volt, 400 Ampère mit elektr. Fernbetätigung in der Freiluftstation[™] Rathausen



Signum A.-G., Wallisellen

**Fabrik für Stellwerk-Anlagen und Sicherungs-Einrichtungen
für den Eisenbahnbetrieb**

Elektrische Kraftstellwerk-Anlagen.

Elektrische Blockwerke. Elektrische Signal-Rückmelder. Elektrische Einrichtungen gegen das Umstellen der Weichen unter dem Zuge. Schienenkontakte.

Elektrisch gesteuerte Druckluftstellwerk-Anlagen.

Kohlensäure-Antriebe mit elektrischer Steuerung.

Mechanische Stellwerke.

Aufschneidbare Weichenspitzenverschlüsse. Weichenverriegelungen. Mechanische Einrichtungen gegen das Umstellen der Weichen unter dem Zuge. Signale aller Art. Signalbrücken- u. Ausleger. Maste jeder Art. Geleisesperren. Weichen- u. Signal-Laternen. Hemmschuhe. Vorlegekeile. Prellböcke. Sonstige Eisenbahn-Bedarfsartikel.

Sicherungseinrichtungen für Bahnübergänge.

Mechanische Schrankenanlagen für Nah- und Fern-Bedienung.

Elektrische Schrankenanlagen mit automatischer Befähigung durch den Zug oder mit elektrischer Fernsteuerung.

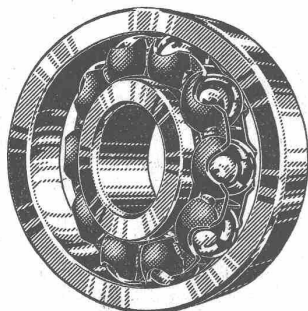
Gas- u. elektrische Signal-Blinklichtanlagen mit automaf. Befähigung durch den Zug.

Elektrische Einrichtungen für Signal-, Weichen- und Schranken-Beleuchtung.

Telephon: Hottingen 87.17

KUGELLAGER

Telegr.: Essero, Zürich

**SRO****Rollenlager**

aus den im Jahre 1894 gegründeten

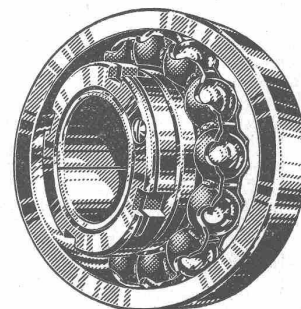
Kugellagerwerken**J. Schmid-Roost A.-G., Oerlikon**

werden vom erfahrenen Fachmann allgemein bevorzugt.

Alle Normalgrössen sofort ab Stock lieferbar durch

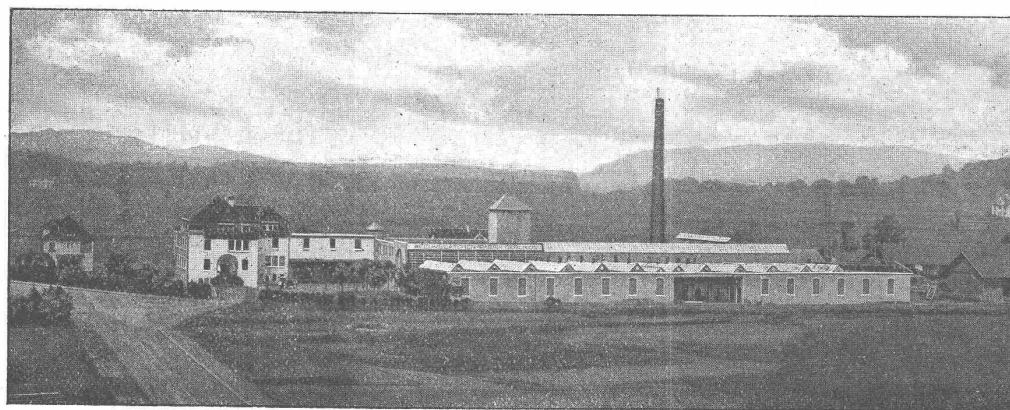
L. KUNDERT, Rudolf Mosse-Haus - Limmatquai 34, ZÜRICH

Vertreter für die deutsche Schweiz und den Kanton Tessin.



ACCUMULATOREN-FABRIK OERLIKON

OERLIKON B. ZÜRICH

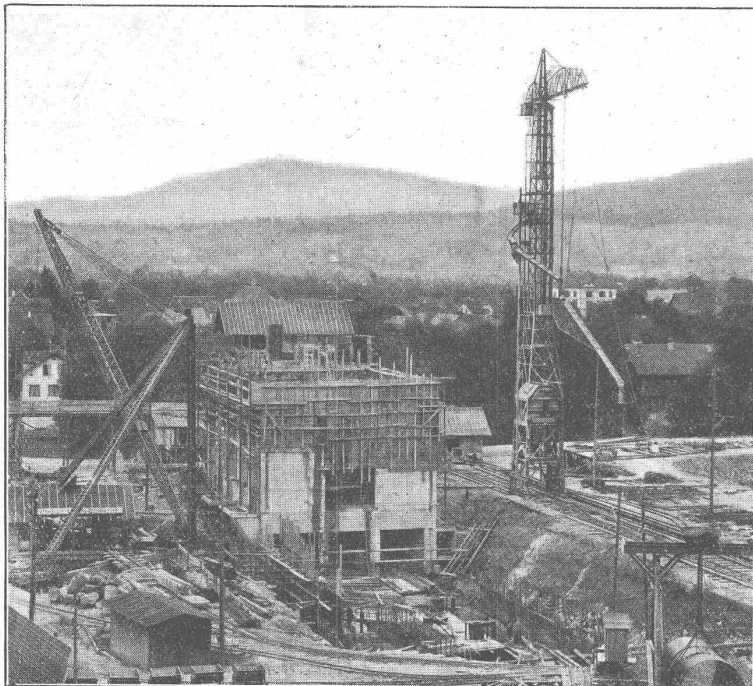


***Stationäre und transportable Accumulatoren
für alle Verwendungszwecke***

Prospekte, Preislisten etc. auf Verlangen

J. J. RUEGG & Co, ZÜRICH 2

Unternehmung für Hoch- und Tiefbau



Maschinenhaus Siebnen, Kraftwerk Wäggitäl

Projekt und Ausführung

von

Hochbauten,
Beton- und Eisenbeton-
Bauten
Wasserbauten,
Tunnel- und Stollen-
Bauten,
Brücken, Viadukte etc.

Die Aktien-Gesellschaft der Eisen- und Stahlwerke vorm. Georg Fischer IN SCHAFFHAUSEN

liefert

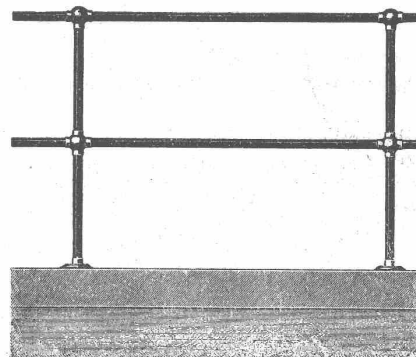
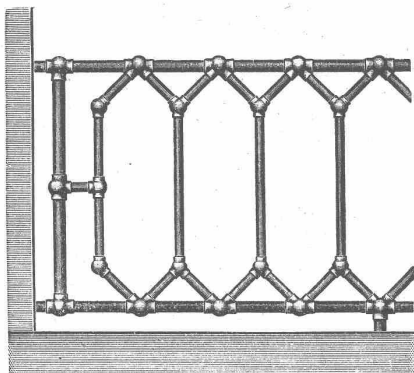
GELÄNDER

kombiniert aus Röhren und Geländerfittings Marke +GF+

für

**Treppen,
Balkons,
Haus- u. Garten-
Einfriedungen.**

**Schutzgeländer
für Maschinen,
Motoren,
Schaltanlagen
etc.**



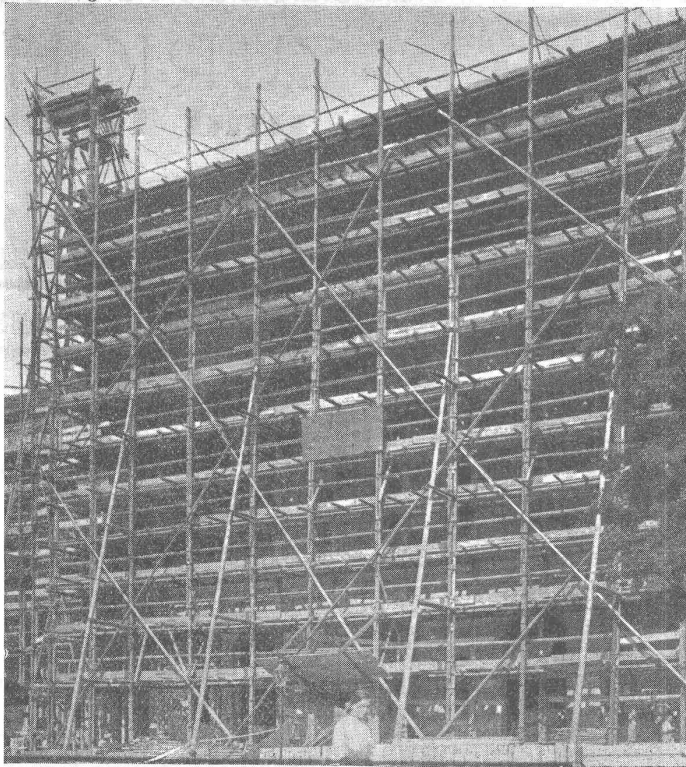
in roher Ausführung (zum streichen), verzinkt, blank poliert oder vernickelt

Solid

Gefällig

Billig

Komplete Geländer innert wenigen Tagen lieferbar



Fassadenumbau der Eidg. Techn. Hochschule

FIETZ & LEUTHOLD A.-G., ZÜRICH

CENTRALHEIZUNGEN

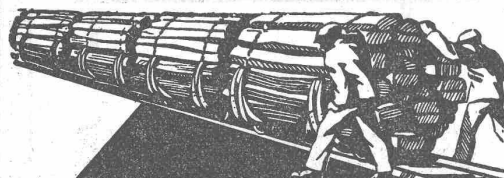
WARMWASSER-VERSORGUNGEN ALLER SYSTEME

TEL. CHUR 160
TEL. ZÜRICH H. 324**JOH. MÜLLER**RUTI (ZÜRICH)
TEL. 30**R. DIETRICH & Co A.-G., ZÜRICH**

Fabrik mit Geleiseanschluss in Altstetten. — Telephon: Selnau 18.90

Grosses Lager in Maschinenölen jeder Art

Transformator-Oele — Schalter-Oele — **Consistente Fette** —
Elektromotoren-Oele — Turbinen-Oele — Dampfzylinder-Oele
Automobil-Oel und **Motorwagenfett** — Wasserlösliches Bohreröl
 Bodenöl — Leinöl — Bodenwische — Schmierseife — Carbolinum etc.
Luftkompressoren-Oele — **Kugellager-Fett**

IMPRÄGNIERANSTALT UND SÄGEREI:

**SCHWEIZ-
 GESELLSCHAFT FÜR
 HOLZKONSERVIERUNG
 A-G
 ZOFINGEN**

Bahnschwellen
 Hölzer für Brücken und
 Wasserbau
 Pfähle, Einzäunungen
 Holzpflaster

Imprägnierung mit Teeröl und Triolith nach
 Vorschriften der Schweiz. Bundesbahnen.

**ARCHITEKTUR-
KARTON-MODELLE**H. LANGMACK, ZÜRICH
FORCHSTRASSE 290**Elektrische
Heisswasser-
Automaten**

in allen Grössen

**ZENT-A-G
BERN**Prima Referenzen
Prospekte**Devis-**

zugleich dienlich als **Rechnungs-
 formulare**, mit oder ohne aus-
 gespartem Kopf, deutsch und
 französisch, sind billigst erhältlich
 bei Buchdruckerei
 Läderach & Kästli, Bern.

Technische

Photographie

Spezialität:

Architekturaufnahmen

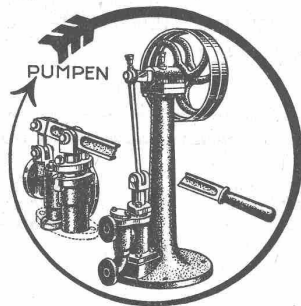
Konstruktionen, Maschinen
 Zeichnungen u. Pläne
 Katalog-Aufnahmen

**H. Wolf-Bender
Zürich**

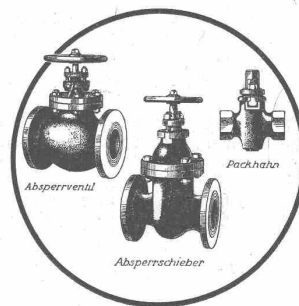
16 Kappelerstrasse 16

Manometer A.-G., Zürich, Armaturen-Fabrik

(vormals Schöffler & Budenberg, Filiale Seebach, ständige
Fabrikation seit 1896)



Manometer, Thermometer, Ventile, Hähne, Schieber
in jeder Ausführung und für alle Zwecke. Injektoren, An-
wärmeapparate, Pumpen, Kondensstöpfe, Reduzierventile,
Wasserstände, Sicherheitsapparate, Gläser, Elektrische
Temperaturmesser und Druckmesser mit elektrischem Kon-
takt. Kontroll- und Prüf-Apparate, Dampfmesser.



Waldhaus Dolder

Zürichberg

Lunch Frs. 5.—

Dîners Frs. 5.—

auf den Aussicht-Terrassen

Höflich empfiehlt sich P. C. Gyr.



Ronda & Fret

Gegründet 1902

Telephon S. 68.94

JUL. WISMER :: ZÜRICH

Müllerstrasse 19
(bei der Sihlbrücke)

Eiserne Tragwerke

Schutzgitter

Armaturen, etc.

Franz Murer, Bauunternehmer, Beckenried

Ausführung der Mastenfundationen und der Tragwerkmontage für die Elektrifikation des Hauptbahnhofes Zürich und der Kabelarbeiten Thalwil-Zürich u. s. w.

Tiefbohr- und Baugesellschaft A.-G.

ZÜRICH

Gerbergasse 7 - Tel.: Selnau 81.92

**Ingenieur-Bureau
und Bau-Unternehmung**

BERN

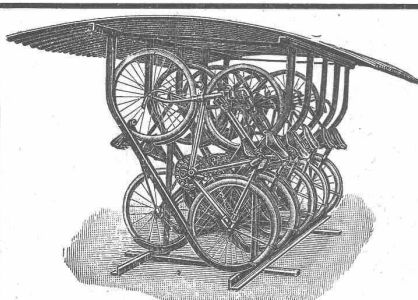
Kapellenstr. 9 - Tel.: Bollwerk 27.56

Sondierungen - Tiefbohrungen
Filterbrunnen - Fundationen
Pfehlgründungen
Schacht- und Stollenbau

Projekte

Klärung und Reinigung
von Wasser und Abwasser
Kanalisationen - Pumpwerke
Behälter - Beton- und Eisenbetonbau

Ausführungen



A.-G.
Maschinen - Fabrik
LOUIS GIROUD
OLTEN

**Fahrrad-
ständer**

Kolben- und Zentrifugal-Pumpen
Press-Pumpen
Kohlen- und Koks-Brech-, Transport- und Sortier-
Anlagen
Ofen- und Generator-Armaturen

„PROTEKT“

ASPHALT-
ISOLIERPLATTEN
Schweizer-Fabrikat



Zuverlässigstes Abdichtungs-
Mittel für:

Grundmauern Brücken,
Fundamente etc. etc.

WASSERDICHTHE ISOLIERUNGEN

ASPHALT-DÄCHER, -BÖDEN, -TERRASSEN

sowie alle andern ASPHALTARBEITEN erstellen

GYSEL & C^{IE} ASPHALT FABRIK KÄPFNACH HORGEN



**Wer
die einheimische Industrie schützen will
verlangt**

SCHWEIZ LINOLEUM

HELVETIA MARKE

Linoleum A.-G. Giubiasco (Schweiz) :: Agentur in Zürich, Bleicherwegplatz 50

Eisenwerk-Aktiengesellschaft Bosshard & Cie., Näfels

Abteilung: Eisen-Konstruktionen:

Brücken - Hochbauten - Reservoirs - Maste - etc. - etc.

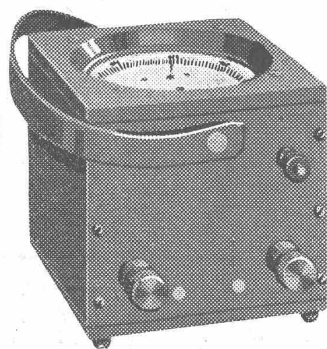
Abteilung: Maschinen-Fabrik:

Schleusen- u. Wehranlagen - Baumaschinen - Steinbrecher

Krane aller Systeme - Mechanische Förder-Anlagen - Spezialität: Stahlband-Transportanlagen

Ferraris-Wattmeter

mit Induktionszähler-Triebsystem



*Das beliebte Instrument
für die Leistungskontrolle*

Unempfindlich gegen Über-
lastung, Kurzschlüsse und
Stöße auf dem Transport

Hohe Messgenauigkeit

Geringes Gewicht

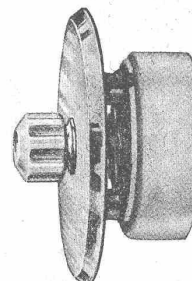
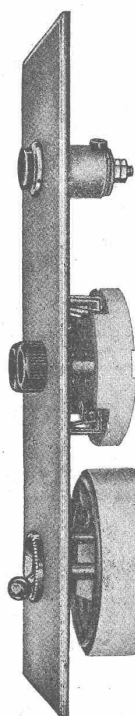
Niederer Preis

LANDIS & GYR A.-G. ZUG

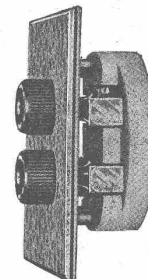
APPAREILLAGE GARDY

A.-G. GENÈVE

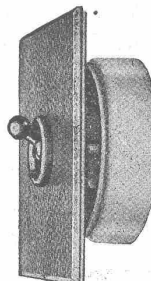
Vorteilhafteste
UNTERVERPUTZ-APPARATE
in Bezug auf EINFACHHEIT der
MONTAGE und
SCHONUNG des
MAUERWERKES.



No. 2520 v. r



No. 3620 b. l



No. 2620 b. r

Beispiel einer
Apparatzusammenstellung

Apparate mit
geschliffenen Glas-
platten, gehämmerten
Messingplatten usw.

VERLANGEN SIE UNSERN KATALOG 68 A.

Neu!
Patentiert.

SUBOX

Neu!
Breveté.

Verbleiung durch Anstrich

Die Farbe der Zukunft: mehrjährig erprobt; äusserst ökonomisch

Metallisierung jedes gestrichenen Gegenstandes

Beste und billigste Schutz gegen äussere schädliche Einflüsse für Eisen, Blech, Holz, Zement, Papier, Eternit etc.

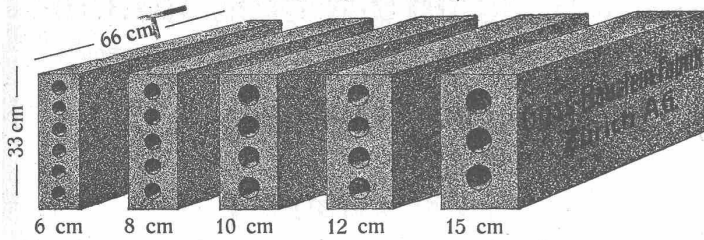
Subox-Rostfrass

(Deckfarbe unnötig)

Alleinfabrikation durch die Subox A.-G., Langstrasse 187, Zürich 5 - General-Vertreter für die Schweiz: Paul Kuoni, Sonnenquai 3, Zürich 1 - Vertreter für die Kantone St. Gallen, Thurgau und Appenzell: A. G. Salzmann & Co., Geltenwilenstrasse 18, St. Gallen. (Prospekte und Offerten zu Diensten.)

Längsgelochte Schlackensteine

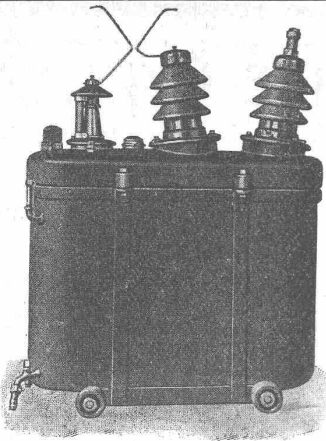
(Eingetragene Marke)



Anerkannt
vorzügliches Baumaterial für alle Arten Hoch-
bauten, insbesondere für **Zwischenwände**,
und **Hintermauerungssteine**.
Für **Fassadenmauerwerk Spezialsteine**.

Verkauf direkt durch uns.

Guss - Baustein - Fabrik Zürich A. G., Zürich.



Einpol. Ueberspannungsableiter
Type BMWf 24 kV für Montage im Freien

Ueberspannungs-Ableiter neuester Konstruktion

sowie

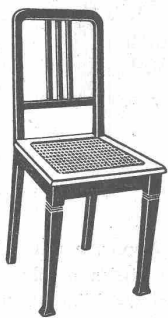
sämtl. Hoch- und Nieder-Spannungsapparate
liefert



Elektrizitäts-Aktiengesellschaft

Wädenswil

Postfach 32



Stuhl-, Tisch- und Kleinmöbel-Fabrik Dietiker & Co., Stein a. Rh.

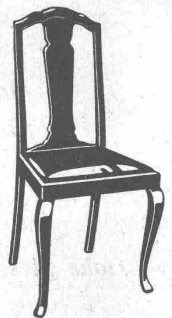
Gegründet 1873 □ Telephon 36 □ Telegr.-Adr.: Sesselfabrik Steinrhein

Vorteilhafteste Bezugsquelle

für gesägte, einfache und moderne Haus- und Wirtschaftsstühle, sowie
Zimmer- und Auszugstische

Lieferung nur an Wiederverkäufer

Kataloge und Preisliste zu Diensten



Fein-Fabrikate

sind Spezial-
Erzeugnisse

Für Tiefbohrungen, Stollen- und
Tunnelbau, Steinbrüche u. s. w.
sind die wirtschaftlichsten und
neuesten Maschinen unsere

Elektr. pneumat.



Gesteins-Stoss-Bohrmaschinen

C. & E. Fein

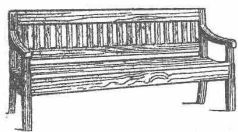
Rennweg 35
Zürich

Wwe. R. Moser-Andreoli.

C. & R. NYFFENEGGER, ZÜRICH 8 Eisenkonstruktionswerkstätte

Bau- und Kunstschlosserei

Gewächshausbau



Solide, bequeme Gartenbänke mit Rück- und Seitenlehne!

Länge 1,60 m, Sitzbreite 0,48 m. Füsse und seitliche Lehnen in Hartholz.
Preis: roh Fr. 65.—, gestrichen Fr. 85.— ab Zürich durch

F. Dünhaupt, mechan. Zimmerei, **Zürich 4**, Bäckerstr. 174.



Gebr. Demuth

Telephon 170 **Baden** Telephon 170

Fabrik für

Moderne Blechbearbeitung
Patent. gepresste Treppen
Bauschlosserei
Eisenkonstruktionen
Patentierete Kessel

II. Abteilung

Sanitäre Einrichtungen
Elektrische Boyler und
Zentralheizungen



Heinrich Jlli Zürich-Seefeld

Eisen - Konstruktionen

Lieferung
v. Leitungs-Masten

Tel. S. 11.90

LOCHER & C^{IE}, ZÜRICH

Talstrasse 12

INGENIEUR-BUREAU UND BAU-UNTERNEHMUNG FÜR HOCH- UND TIEFBAU

Gegründet 1830 durch J. J. Locher

**Wasserkraft-
Anlagen**

**Akkumulie-
rungsanlagen**

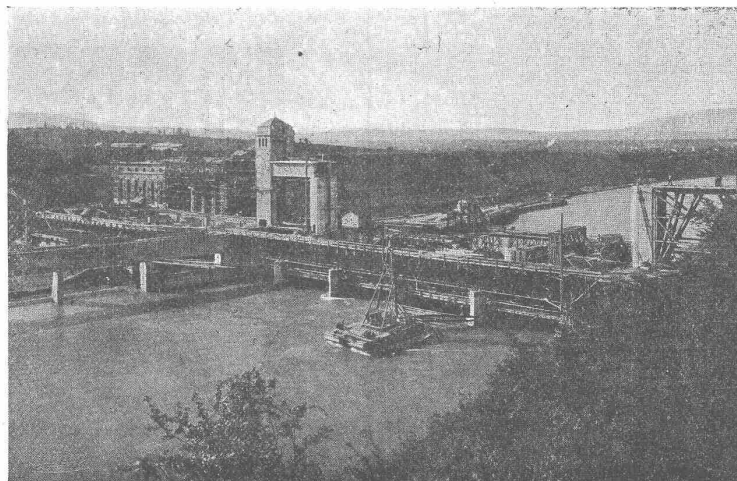
Stollenbau

Brückenbau

**Tief-
bohrungen**

**Taucher-
arbeiten**

**Druckluft-
gründungen**



Rhone-Kraftwerk Chancy-Pougny (im Bau).

**Ramm-
arbeiten**

**Fabrik-
anlagen**

**Eisenbeton-
bau**

**Holzkon-
struktionen**

**Asphalt-
arbeiten**

**Umbauten
Reparaturen**

NEU EINGEFÜHRT:

Betonpfahl - Gründungen (System Franki)

Grundwasser-Absenkungen zur Trockenlegung von Baugruben (System Siemens-Bauunion)

Autogenes Schneiden unter Wasser

Zu verkaufen

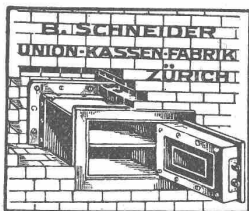
die

Liegenschaft Stampfenbachstr. 12

zu günstigen Bedingungen. Nähere Auskunft erteilt

DAVID ROSENFELD,
Stockerstrasse 12, Zürich 2.**Zu vermieten:****Bagger-Maschine,**verwendbar als Hoch- u. Tiefbagger, mit oder ohne Sortiertrommel. Effektive Tagesleistung rd. 180 m³. Für nähere Auskunft wende man sich an das **Meliorationsamt des Kantons Zürich.****Verkaufs-Depots:**

SOLOTHURN:
Herren Gebr. Wyss, Spediteure
SCHAFFHAUSEN:
Herrn J. Rahm-Marquardt
THUN:
Herrn Alfred Bracher
LAUSANNE:
Cie. de Chemin de Fer
Lausanne-Ouchy

**Geheim - Einmuerkassen**

Wandtresors
Kassetten
Kassenschränke

Verlangen Sie Prospekt Nr. 19.

Studierender d. E. T. H. (Abt. II, 4. Sem.), wünscht sich auf dem Gebiete des Vermessungswesens ein Jahr lang praktisch zu betätigen. Offerten unter Chiffre Z. E. 1469 befördert
Rudolf Mosse, Zürich.

Einjährige Praxis auf einem Ingenieurbureau (Brücken-od. Tiefbau), sucht Studierender des 4. Sem. der E. T. H. Offerten unter Chiffre Z. E. 1469 befördert
Rudolf Mosse, Zürich.

Einige neue, erstklassige

Theodolite u. Nivelliere

billig abzugeben. Gefl. Anfragen an Postfach 16, Neumünster, Zürich.

KITTLOSE GLASDÄCHER

System Zimmermann

**WALTHER & MÜLLER**
• BERN •

AUSARBEITEN
übernimmt
BAUMANN-STAUB
HÖNGG

Häuser-Verkauf auf Abbruch.

Es werden auf Abbruch verkauft die

Häuser Talstrasse No. 8 und 10, sowie ein Teil des Gebäudes Bahnhofstrasse No. 9 in Zürich.

Die Kaufbedingungen können auf unserem Baubureau, Talstrasse 11 in Zürich bezogen werden, daselbst wird auch jede weitere Auskunft erteilt. Uebernahmsofferten sind bis zum 16. Juli 1923 dem Präsidium der Zürcher Kantonalbank in Zürich einzureichen.

Zürich, 3. Juli 1923.

Zürcher Kantonalbank.**Gesucht**

von schweizerischer Grossfirma

Giesserei-Ingenieur

der abgeschlossene Hochschulbildung besitzt und vielseitigen Anforderungen entsprechen kann, als

Adjunkt des Direktors.

Lebensstellung. Bevorzugt wird Schweizer oder Süddeutscher mit Alter nicht über 35 Jahre. Den Bewerbungen sind ausführliche Unterlagen und Referenzen beizulegen.

Offerten unter Chiffre O. S. 30 befördert die Annoncen-Expedition Rudolf Mosse, Zürich.

Erstkl., deutsche Kugellagerfabrik sucht**Vertretung abzugeben.**

Interessenten, die die einschlägige Kundschaft besuchen, belieben sich zu melden bei

„MAVAG“, Maschinenvertriebs-A.-G.,
Zürich I, Löwenstrasse 30.

Gesucht

auf Architekturbureau in Basel tüchtiger, selbständiger

ARCHITEKT

Offerten sub Chiffre B. O. 5389 an Rudolf Mosse, Basel.

Suche für mein
Bau-Geschäft
tüchtigen, selbständigen
Bauzeichner-Bauführer

Prokura steht junger, energischer, initiativer Kraft in Aussicht. Ausführliche Offerten mit Zeugnisabschriften, Lohnansprüchen und Angabe der Eintrittsmöglichkeit unter Chiffre Z. M. 1495 an
Rudolf Mosse, Zürich.

Gesucht**Architekt**

selbständig im Entwurf und Detail. Gefl. Offerten mit Gehaltsansprüchen unter Chiffre Z. H. 1491 an Rudolf Mosse, Zürich.

Sehr vorteilhaft zu verkaufen

Walzwerke

zu fünf Porzellan-Zylinder, 400/1000 mm (Bauermeister), drei Stück gebraucht.

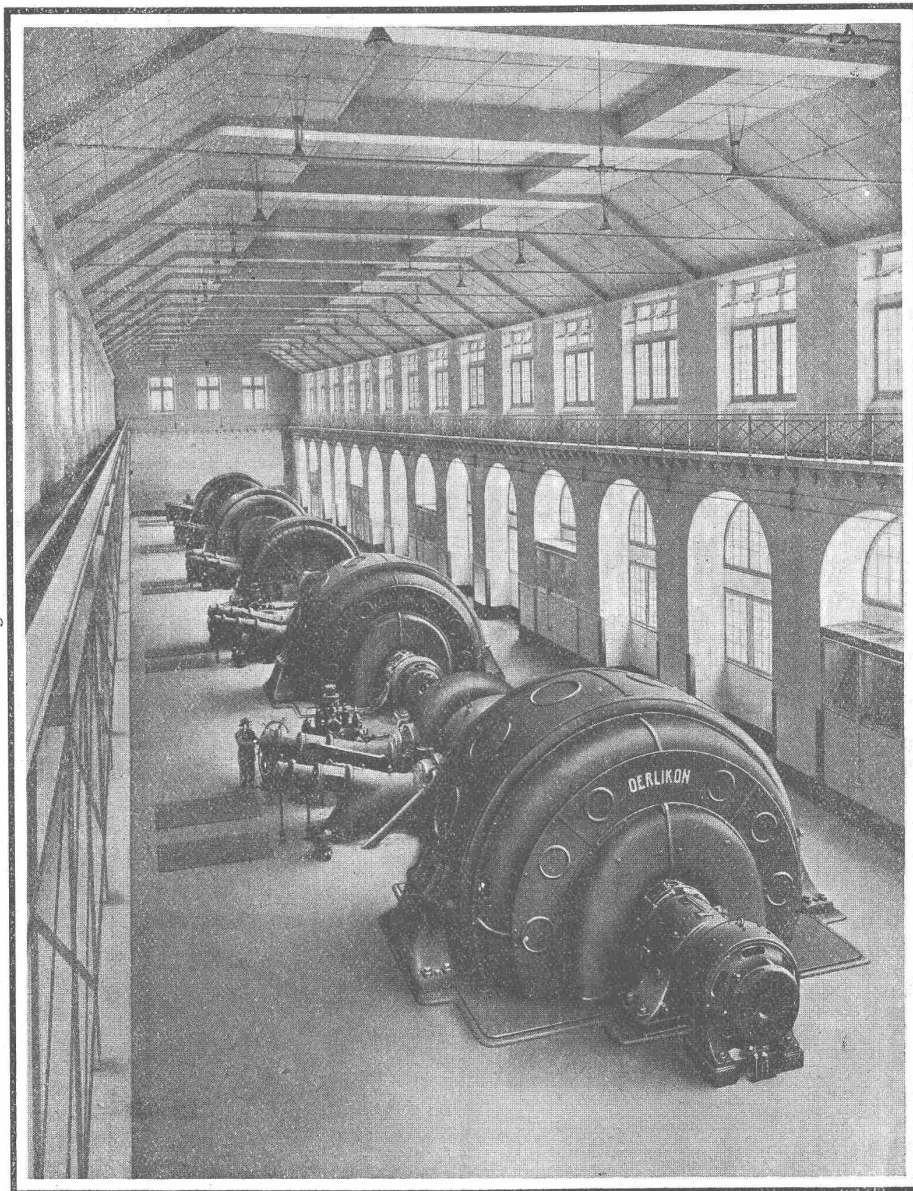
Schreiben unter E. 502 L. Pub-
licitas Lausanne.



EISEN
KONSTRUKTION
KITTLOSE
GLASBEDACHUNGEN
BAU- & KUNST-
SCHLOSSERARBEITEN
GEBR. TUCHSCHMID
FRAUENFELD

MASCHINENFABRIK OERLIKON

OERLIKON



Maschinensaal des Kraftwerks Amsteg der Schweizerischen Bundesbahnen.
Erster Ausbau 1922: 40000 kVA Einphasenwechselstrom. Eine nachbestellte Einheit von 10000 kVA in Ausführung.

Generatoren

Zur Kupplung mit Wasserturbinen horizontaler u. vertikaler Bauart

Transformatoren für Kraftübertragung und Elektrochemie

Elektrische Vollbahnen, Bergbahnen u. Tramways.

Krane, Winden, Verladebrücken mit elektr. Antrieb.

Elektrische Heizung für industrielle Zwecke.