

**Zeitschrift:** Schweizerische Bauzeitung  
**Herausgeber:** Verlags-AG der akademischen technischen Vereine  
**Band:** 81/82 (1923)  
**Heft:** 26

## **Werbung**

### **Nutzungsbedingungen**

Die ETH-Bibliothek ist die Anbieterin der digitalisierten Zeitschriften auf E-Periodica. Sie besitzt keine Urheberrechte an den Zeitschriften und ist nicht verantwortlich für deren Inhalte. Die Rechte liegen in der Regel bei den Herausgebern beziehungsweise den externen Rechteinhabern. Das Veröffentlichen von Bildern in Print- und Online-Publikationen sowie auf Social Media-Kanälen oder Webseiten ist nur mit vorheriger Genehmigung der Rechteinhaber erlaubt. [Mehr erfahren](#)

### **Conditions d'utilisation**

L'ETH Library est le fournisseur des revues numérisées. Elle ne détient aucun droit d'auteur sur les revues et n'est pas responsable de leur contenu. En règle générale, les droits sont détenus par les éditeurs ou les détenteurs de droits externes. La reproduction d'images dans des publications imprimées ou en ligne ainsi que sur des canaux de médias sociaux ou des sites web n'est autorisée qu'avec l'accord préalable des détenteurs des droits. [En savoir plus](#)

### **Terms of use**

The ETH Library is the provider of the digitised journals. It does not own any copyrights to the journals and is not responsible for their content. The rights usually lie with the publishers or the external rights holders. Publishing images in print and online publications, as well as on social media channels or websites, is only permitted with the prior consent of the rights holders. [Find out more](#)

**Download PDF:** 19.02.2026

**ETH-Bibliothek Zürich, E-Periodica, <https://www.e-periodica.ch>**

# Schweizerische Bauzeitung

**Abonnementspreis:**

Schweiz 40 Fr. jährlich  
Ausland 50 Fr. jährlich

**Für Vereinsmitglieder:**

Schweiz 32 Fr. jährlich  
Ausland 40 Fr. jährlich  
sofern beim Herausgeber  
abonniert wird

**WOCHENSCHRIFT**

FÜR BAU-, VERKEHRS- UND MASCHINENTECHNIK

GRÜNDER ING. A. WALDNER, HERAUSGEBER ING. CARL JEGHER, ZÜRICH

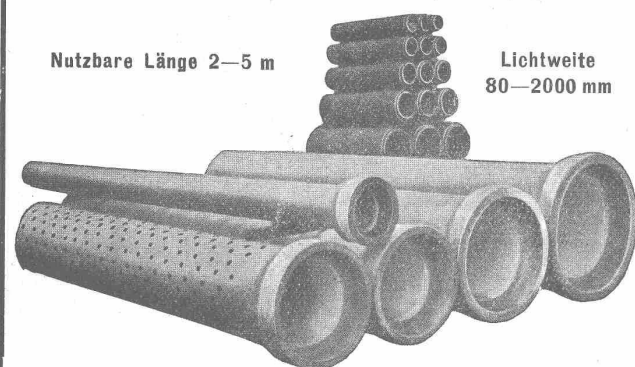
Verlag: A. & C. Jegher, Zürich — Kommissionsverlag: Rascher & Cie., Zürich und Leipzig

ORGAN

DES SCHWEIZ. ING.- & ARCHITEKTEN-VEREINS & DER GESELLSCHAFT EHEM. STUDIERENDER DER EIDG. TECHN. HOCHSCHULE.

**Insertionspreis:**

4-gespalt. Colonelzeile od.  
deren Raum . 50 Cts.  
Haupttitelseite: 80 Cts.  
Alleinige Inseraten-An-  
nahme: Rudolf Mosse,  
Annoncen-Expedition,  
Zürich, Basel und deren  
Filialen und Agenturen



Nutzbare Länge 2—5 m

Lichtweite  
80—2000 mm

## Armierte Betonröhren

für Turbinen- und Trinkwasserleitungen, Bewässerungsanlagen,  
Jaucheleitungen, Kabelanlagen, Kanalisationen u. Durchlässe etc.  
bis 10 Atm. Betriebsdruck.

## Armierte Beton - Sickerröhren

## Dünnwandige Cement-Drainierröhren

Baulänge 50 und 100 cm. Lichtweite 150—350 mm.

Alle Röhren garantiert wasserundurchlässig u. säurebeständig.

Hohe Festigkeiten auf Biegung und Scheitelbelastung.

Lieferung durch „Siegwartbalken-Gesellschaft Luzern“ und „Desmeules Frères Granges-Marnand“.

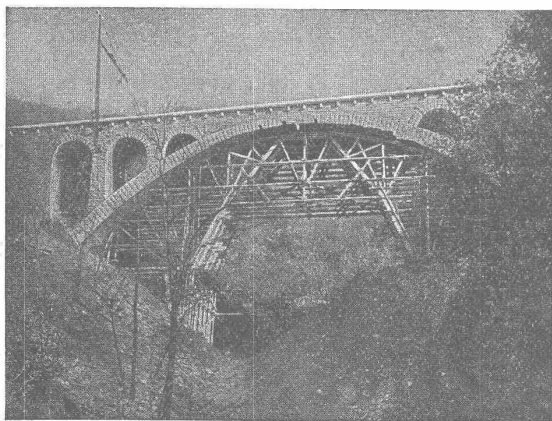
# OTIS-AUFZÜGE

130 000 ANLAGEN AUSGEFÜHRT, DAVON IN EUROPA ÜBER 30 000

OTIS-AUFZUGSWERKE, FABRIK WÄDENSWIL.

**ALFR. GIESBRECHT, Spiegelfabrik, BERN** Helvetiastr. 17 & 17a.

## Heinr. Hatt-Haller, Zürich



S B B Monte Ceneri, Selva Ciabrella, 42,20 m weit.

## Hoch- und Tiefbau-Unternehmung

Bau von Kirchen, Fabriken  
Geschäftshäusern, Villen u. Wohnhäusern  
Strassen-, Eisenbahn-  
Tunnel- und Wasserbauten  
Beton- und Eisenbeton-Arbeiten

PERSONEN-  
u. LASTEN-  
**AUFZÜGE**  
KRANEN,  
FLASCHENZÜGE  
**MOTOREN**  
1/100-30 PS

**SCHINDLER & CO**  
LUZERN  
GEGRÜNDET  
1874



## Eisenbeton

HOLZ- UND EISENKONSTRUKTIONEN

Berechnungen, Pläne, Bauleitung für  
HOCH- UND TIEFBAU

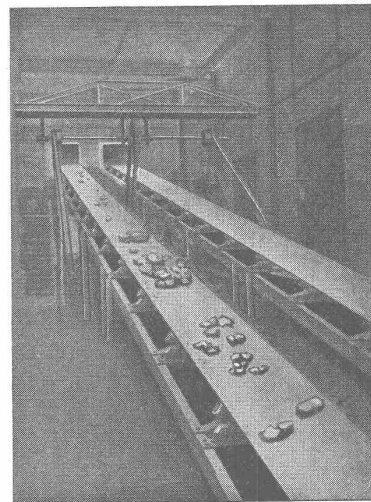
## E. Rathgeb

INGENIEUR-BUREAU

Telephon H. 89.92 **Zürich** Stampfenbachstr. 69

**Cliche's** Armbruster & Söhne  
für Buchdruck Ob. Zäune **Zürich**  
Tel. Hott.: 63 65

# Förder-Anlagen



## MEISTER & Cie.

Rüegsau (Bern)

### TRANSPORTBÄNDER

in allen Breiten für Kohlen, Sand, Backsteine etc.

Verlangen Sie Muster und Preise

## „DOCOFER“

ist die zuverlässige

### Rostschutzfarbe

absolut **weiterfester**, **giftfreier**, **lichtächter** und infolge seiner grossen Ausgiebigkeit **billiger** Anstrich für Brücken, Geländer, Gasbehälter und Eisenkonstruktionen aller Art. Von den Schweizerischen Bundes-Bahnen und Behörden anerkannt.

ALLEINFABRIKANTEN:

**Hans Dold & Cie.,** Lack- u. Farben-Fabrik, **Wallisellen.**  
Telephon No. 84

GENÈVE

SUISSE

# ATELIERS DES CHARMILLES S.A.

109, ROUTE DE LYON

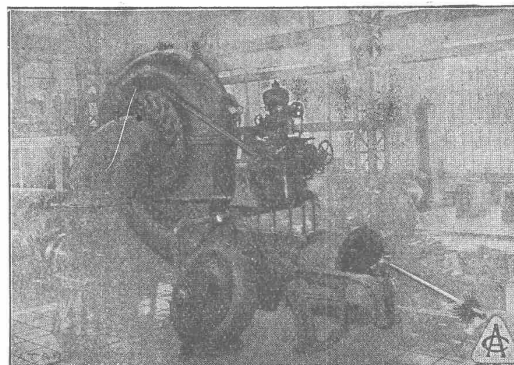
IMMEUBLES DE L'ANCIENNE Sté AME PICCARD, PICTET & Cie

## TURBINES HYDRAULIQUES & RÉGULATEURS

BREVETÉS  
Licences de brevets PICCARD, PICTET & Cie.

### CONSTRUCTIONS MÉCANIQUES

FONDERIE  
DE FER & DE BRONZE



Installation de Las Juntas, Mexique, Turbine Francis  
4800 HP

### LICENCIÉS & AGENTS GÉNÉRAUX:

G<sup>DE</sup> BRETAGNE, DOMINIONS & COLONIES  
ANGLAISES

VICKERS LIMITED, LONDRES

HOLLANDE & COLONIES NÉERLANDAISES

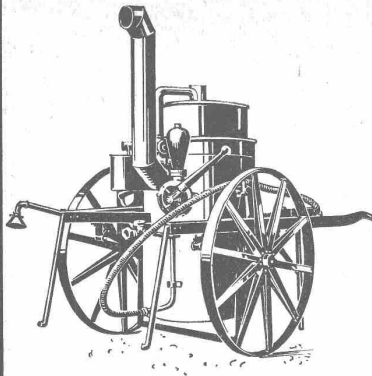
M<sup>RS</sup> STORK FRÈRES à HENGLO (s.) HOLLANDE

### ESPAGNE

M<sup>R</sup> SEVERIANO GONI, Ing., Lealtad, 11, MADRID

### BELGIQUE

M<sup>R</sup> JULES DEFAYS, Ing., 24, Av. de l'Hippodrome, Bruxelles



# Strassen - Teerungs - Apparate

sowie sämtliche Maschinen für den Strassenunterhalt wie

**Dampf- und Benzinmotor-Strassenwalzen**  
**Sprengwagen, Strassenkehr-Maschinen**  
**Asphaltkochkessel, Steinbrecher, Walzwerke etc.**

**ROBERT AEBI & CIE., A.-G., ZÜRICH 1**

Baumaschinen

— Firma gegr. 1880 —

Rollmaterial

# SÉCHERON

TRACTION ÉLECTRIQUE

TRANSFORMATEURS

Locomotives

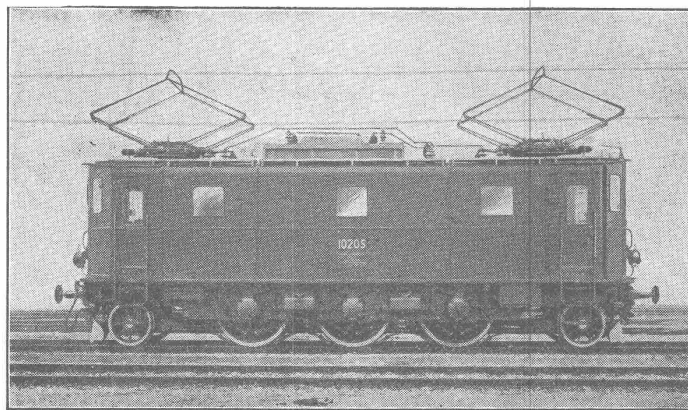
Automotrices

Tracteurs

Tramways

Courants

alternatifs et continu



Transports d'Énergie  
par courant continu

Haute Tension

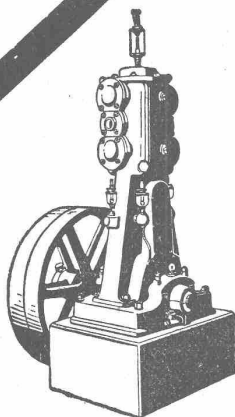
Système „Série”

Survolteurs

Régulateurs

Locomotive monophasée type 1-C-1 à commande individuelle des essieux. — Puissance normale 2000 HP à 65 km/h. — Vitesse maximum 90 km/h. — Poids en service 81 t.

**SOCIÉTÉ ANONYME DES ATELIERS DE SÉCHERON :: GENÈVE**



## Kompressoren

## Vakuumpumpen

Nassluftpumpen, Kondensatoren, Filterpressen, Rührwerke  
Zentrifugen

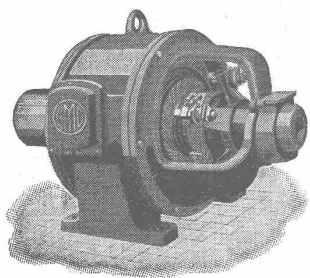
Blechbearbeitungsmaschinen, System Gebrüder Jäcklin  
Druckluft-Bohrhämmer.

**Maschinenfabrik Burckhardt A.-G., Basel**



# Elektromotoren

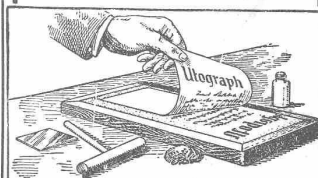
für alle Stromarten

Generatoren — Umformer — Transformatoren  
Elektrische Schmiede — Ventilatoren

G. Meidinger &amp; Co., Basel

**Erfindungs-Patente**  
Marken-Muster-  
& Modell-Schutz im In- u. Ausland  
**H. KIRCHHOFER** vormals  
**Bourry-Séquin & Co. ZÜRICH**  
1880  
Gegründet

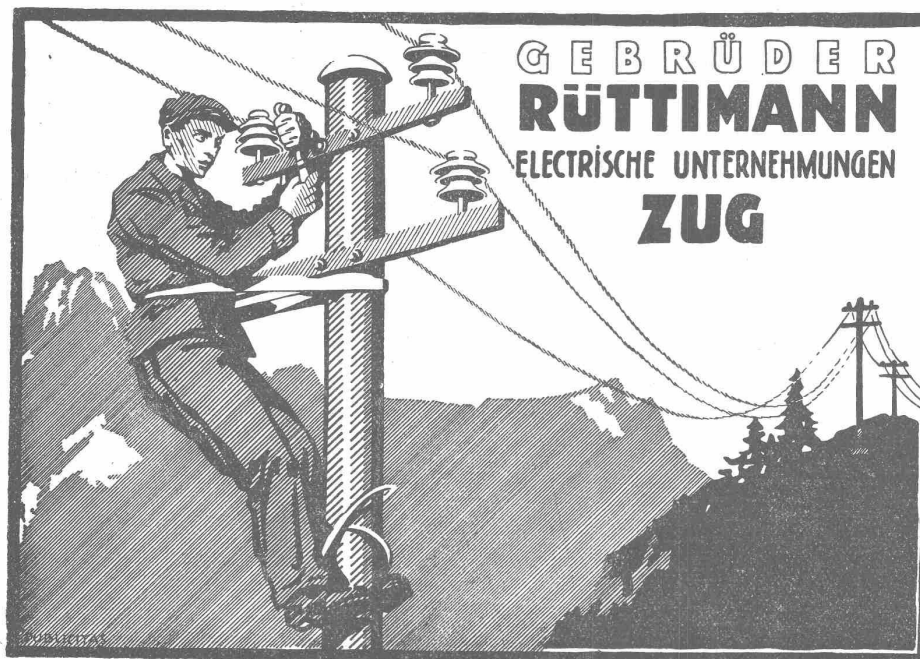
## Utograph



Einfacher Apparat zu ein- u. mehrfarbiger Vervielfältigung von Handschrift, Maschinenschrift und Zeichnungen

Druckfläche 23×35 cm Fr. 18.-  
Druckfläche 16×22 cm Fr. 12.-

GEBRÜDER  
**SCHOLL**  
POSTSTRASSE 3 ZÜRICH

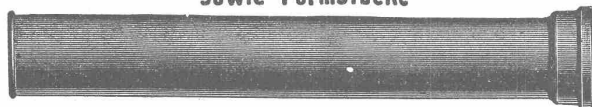


GEBRÜDER  
**RÜTTIMANN**  
ELECTRISCHE UNTERNEHMUNGEN  
**ZUG**

## Gusseiserne Muffen- und Flanschenröhren

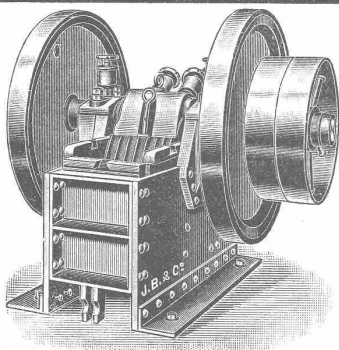
Schweizer  
NormalienLager  
in Winterthur

sowie Formstücke

für  
normalen  
und höhern  
Betriebsdruck

Kägi &amp; Co., Winterthur

Telephon Nr. 496



Ia. Referenzen

## Steinbrecher

eigener Fabrikation

Ia Maschinen, mit selbsteinstellbaren Bruchsicherheitsplatten,  
die jeden Bruch vollständig ausschliessen  
**stationär und fahrbar**  
mit od. ohne Motor, von 20 bis 60 m<sup>3</sup> Tagesleistung liefern  
**in Kauf und Miete**  
zu vorteilhaften Bedingungen, sofort ab Lager,

**J. BRUN & Cie., NEBIKON**  
Maschinen-Fabrik

Telephon 12

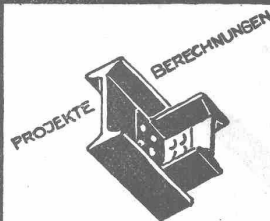
Gegründet 1872

Telegr.: Brun

PREISLISTEN  
GRATIS.

**HEIZÖFEN**  
für  
Jeden Bedarf  
**Ofenfabrik**  
Sursee

Grösste Ofenfabrik  
der Schweiz.  
Eigene bewährte  
Konstruktionen.



**EISEN**  
**KONSTRUKTION**  
KITTLOSE  
GLASBEDACHUNGEN  
BAU- & KUNST-  
SCHLOSSERARBEITEN  
**GEBR. TUCHSCHMID**  
**FRAUENFELD**



Das lästige  
und zeitraubende  
Zerschneiden der

## Drahtziegel -Rollen

fällt weg. Die  
Schweiz. Drahtziegel-  
Fabrik A.-G., Lotzwil  
liefert

## Drahtziegel -Streifen

in allen Breiten.  
Muster und Preislisten verlangen  
Goldene Medaillen:  
Bern 1914, Barcelona 1921

### Haupt & Ammann, ZÜRICH

Warmwasserheizung  
vom Kachelofen aus

Ist die idealste und rationellste Heizung für einzelne  
Etagen und kleinere Villen.

Ingenieur-Besuch, Projekte und  
Kostenberechnungen gratis.  
Langjährige Erfahrung. — Prima Referenzen.



## Patentanwalts-Bureau E. BLUM & Co., Bahnhof- str. 74 ZÜRICH 1

### Patentverkauf oder Lizenzabgabe

Die Inhaber der Schweizerpatente:

No. 97688, Verfahren zur Erhöhung des Härtegrades  
von gehärtetem Stahl,

No. 96816, Hélice,

No. 90484 Procédé de vulcanisation du caoutchouc,

No. 90540, Organe de transmission,

No. 81664, Regolatore di pressione e di alimentazione  
fra due ambienti comunicanti e contenenti lo  
stesso fluido,

No. 74198, Glied für Gliederheizkessel,

wünschen mit schweizerischen Fabrikanten in Ver-  
bindung zu treten, behufs Verkaufs der Patente, be-  
ziehungsweise Abgabe der Lizenz für die Schweiz,  
zwecks Fabrikation der Patentgegenstände i. d. Schweiz.  
Reflektanten belieben sich um weitere Auskunft zu  
wenden an das

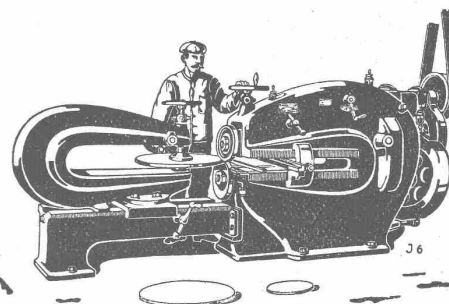
**Patentanwalts - Bureau**  
**E. BLUM & Co.,** Bahnhofstr. 74  
Zürich 1.

## MASCHINENFABRIK WEINGARTEN

vorm. Hch. Schatz A.G.  
Weingarten-Württg.

Blech-Scheren  
Profilisen-Scheren  
Kreis-Scheren  
Kurbeltafel-Scheren  
Loch-Maschinen  
Ausklink-Maschinen

Exzenter-Pressen  
Kurbel-Pressen  
Spindel-Pressen  
Blechbieg-Maschinen  
Blechricht-Maschinen  
Abkant-Maschinen




### Schweiz. Lichtpausanstalten A. G.

vormals Hatt & Cie., Zürich.

**Lichtpausen** in diversen Verfahren  
Spezialität: **Plan-** und **Zinkdruck**  
Erstklassige Lichtpauspapiere u. Pauspapiere  
Elektr. und pneum. Lichtpausapparate

## Gebr. Demuth

Telephon 170 **Baden** Telephon 170

Fabrik für

**Moderne Blechbearbeitung**  
**Patent. gepresste Treppen**  
**Bauschlosserei**  
**Eisenkonstruktionen**  
**Patentierete Kessel**

II. Abteilung

**Sanitäre Einrichtungen**  
**Elektrische Boyler und**  
**Zentralheizungen**

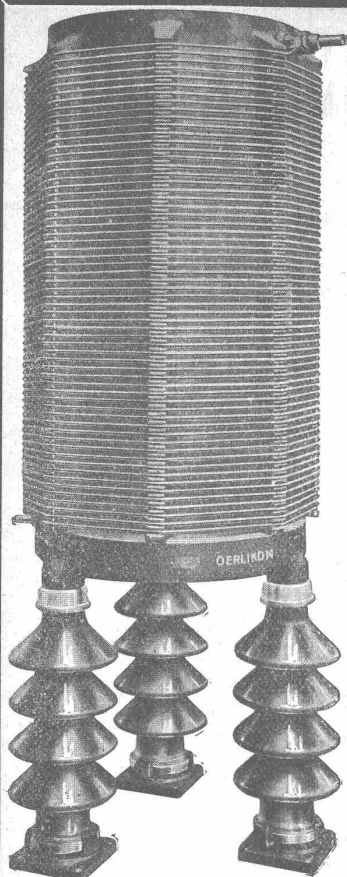


# MASCHINENFABRIK OERLIKON

## Apparate für Freiluft-Stationen

Oelschalter	Schutzwiderstände
Trennschalter	Prüf Widerstände
Stromwandler	Hornableiter
Spannungswandler	Hornsicherungen
Hängeisolatoren	Stützisolatoren

## Wetterfeste, kurzschluss- sichere Drosselspulen



Prüfspannung unter 4 mm Regen: 150 000 Volt.  
Nennstrom 250 Amp. Induktivität 1,5 MH.

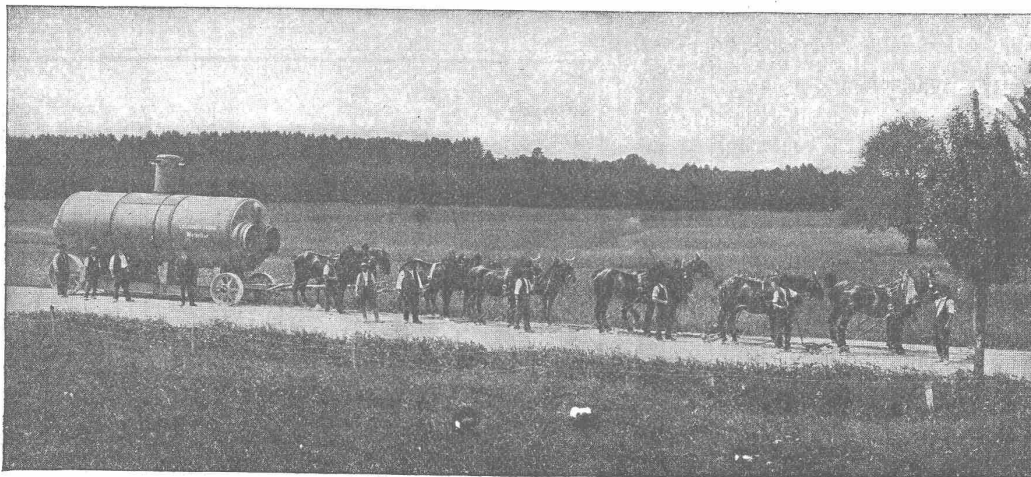


Prüfspannung unter 4 mm Regen: 50 000 Volt.  
Nennstrom 800 Amp. Induktivität 0,2 MH.

## Schweizerische Lokomotiv- und Maschinenfabrik Winterthur

### DAMPFKESSEL-ANLAGEN

Flammrohrkessel, Steilrohrkessel, Marinekessel, Lokomotivkessel



Ausführung  
von  
Kesselschmiede-  
arbeiten jeder Art

Uebernahme  
von  
Reparaturen