

Zeitschrift: Schweizerische Bauzeitung
Herausgeber: Verlags-AG der akademischen technischen Vereine
Band: 81/82 (1923)
Heft: 23

Werbung

Nutzungsbedingungen

Die ETH-Bibliothek ist die Anbieterin der digitalisierten Zeitschriften auf E-Periodica. Sie besitzt keine Urheberrechte an den Zeitschriften und ist nicht verantwortlich für deren Inhalte. Die Rechte liegen in der Regel bei den Herausgebern beziehungsweise den externen Rechteinhabern. Das Veröffentlichen von Bildern in Print- und Online-Publikationen sowie auf Social Media-Kanälen oder Webseiten ist nur mit vorheriger Genehmigung der Rechteinhaber erlaubt. [Mehr erfahren](#)

Conditions d'utilisation

L'ETH Library est le fournisseur des revues numérisées. Elle ne détient aucun droit d'auteur sur les revues et n'est pas responsable de leur contenu. En règle générale, les droits sont détenus par les éditeurs ou les détenteurs de droits externes. La reproduction d'images dans des publications imprimées ou en ligne ainsi que sur des canaux de médias sociaux ou des sites web n'est autorisée qu'avec l'accord préalable des détenteurs des droits. [En savoir plus](#)

Terms of use

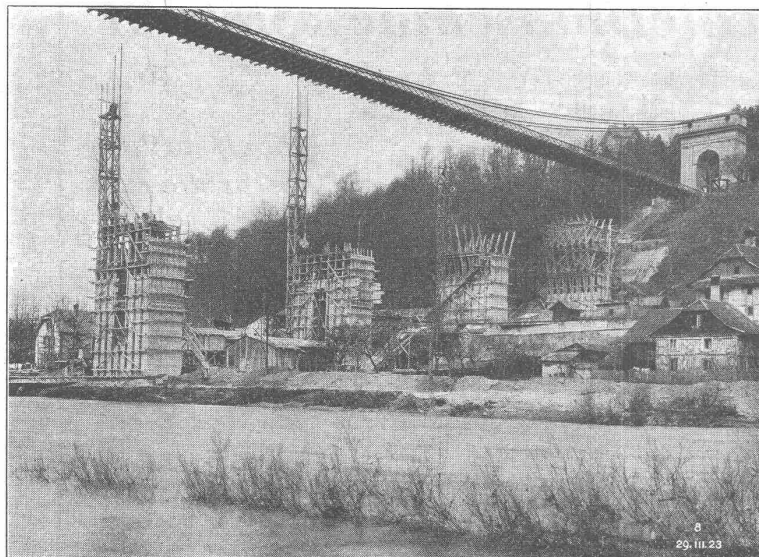
The ETH Library is the provider of the digitised journals. It does not own any copyrights to the journals and is not responsible for their content. The rights usually lie with the publishers or the external rights holders. Publishing images in print and online publications, as well as on social media channels or websites, is only permitted with the prior consent of the rights holders. [Find out more](#)

Download PDF: 16.01.2026

ETH-Bibliothek Zürich, E-Periodica, <https://www.e-periodica.ch>

Ed. Züblin & C^{ie} A.-G., Zürich-Basel

Ingenieurbureau und Bauunternehmung



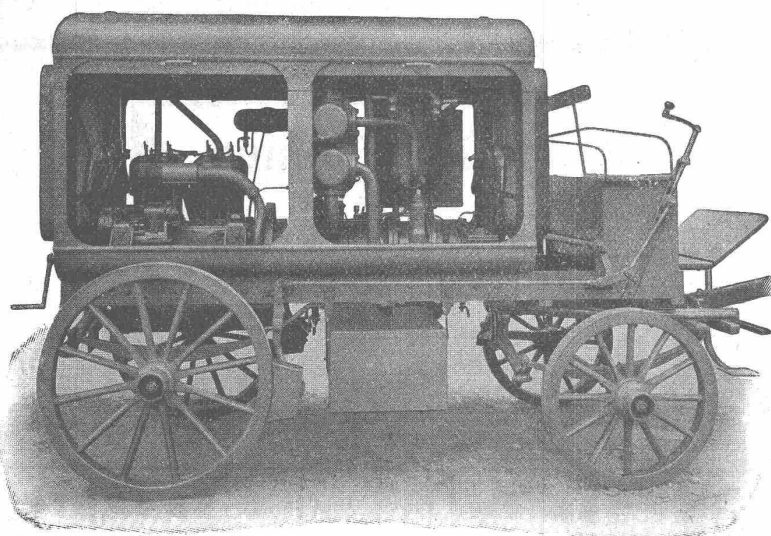
Zähringerbrücke in Fribourg
Aufnahme vom 29. März 1923

**Projektierung u. Ausführung
von Hoch- und Tiefbauten**

Spezialitäten:

Eisenbetonpfahlrammungen
Brücken in Beton und Eisenbeton
Silos und Lagerhäuser
Kläranlagen System Züblin
Wasserbauten und Foundationen
Tiefbohrungen

Schweizerische Lokomotiv- und Maschinenfabrik Winterthur



Fahrbare Kompressor-Anlage

**Rotierende
Kompressoren**
und
Vakuumpumpen
geeignet für
stationäre
und
fahrbare
Anlagen

Submissions-Anzeiger

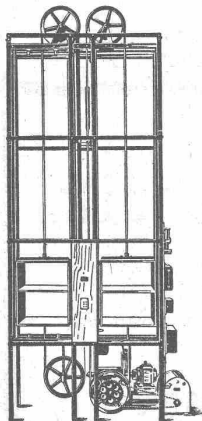
Termin	Auskunftstelle	Ort	Gegenstand
12. Juni	Kantonsingenieur	St. Gallen	Korrektion der Zürcherstrasse vom „Stahl“ bis zur Burgstrasse.
15. „	Major Volkart	Niederglatt	Kupferbedachung des Kirchturmes in Niederhasli (Zürich).
15. „	Gebr. Bräm, Arch.	Zürich	Sämtliche Bauarbeiten für das Kirchgemeindehaus Zürich-Wiedikon.
15. „	Jak. Baumann	Jllhart (Thurgau)	Sämtliche Bauarbeiten für die Schiessanlage der Schützengesellschaft Jllhart.
18. „	Baudepartement	Sitten	Eindämmen d. Lorence (900 m ² Terrassierungsarbeiten, 860 m ² Mauerwerk usw.).

AUSARBEITEN
übernimmt
BAUMANN-STAUB
HÖNGG

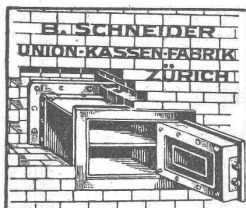


W. Walser & Co.
WINTERTHUR
Industriebauten
Ofen-Anlagen
FÜR ALLE ZWECKE & BRENNSTOFFE
Kesselinmauerungen
Hochkamine
Bau- u. feuerfeste Materialien
PROJEKTE · EXPERTISEN

HAMMERLE & CO
MASCHINENFABRIK
ZOFINGEN



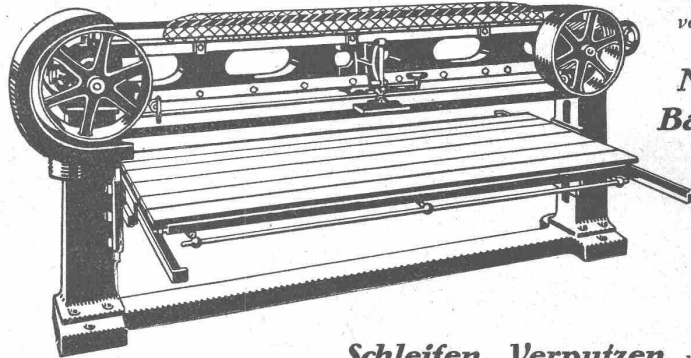
Speise- und Aktenaufzüge
elektrisch od. für Handbetrieb
äusserst leichter
und geräuschloser Gang
Warenaufzüge
bewährter Systeme
Prima Referenzen



Geheim - Einmauerkassen
Wandtresors
Kassetten
Kassenschränke
Verlangen Sie Prospekt Nr 19.

Band-Schleifmaschine „Sia“ VII

Patent angemeldet



findet
vorteilhafte Verwendung
in

Möbelfabriken,
Bauschreinereien
und
Spezial-
fabriken
der
Holzbranche
zum

Schleifen, Verputzen und Abzählen

von großen Flächen massiver und furnierter Hölzer, Kasten, Rahmen, Schubladen etc.
Neuartige, solide Konstruktion. — Hervorragende Schweizerarbeit.

Bureau: Zürich

„SIA“
Bahnhofstr. 110 Schweiz, Schmirgel- und Schleif-Industrie A.-G. in Frauenfeld

Fabrik

IMPRÄGNIERANSTALT UND SÄGEREI:



**SCHWEIZ-
GESELLSCHAFT FÜR
HOLZKONSERVIERUNG
A-G
ZOFINGEN**

Bahnschwellen
Hölzer für Brücken und
Wasserbau
Pfähle, Einzäunungen
Holzpflaster

Imprägnierung mit Teeröl und Triolith nach
Vorschriften der Schweiz. Bundesbahnen.

Pitchpine-Rift-Riemen

beziehen Sie vorteilhaft bei

Sägewerk Aarburg A.-G.
Säge-, Hobel- u. Spallwerke Trockenanlage
AARBURG
Telephon Nr 28

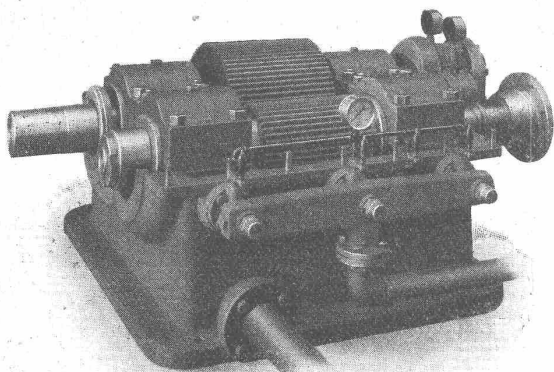
ALABASTER

Einz. Fabrik von diesen
Artikeln in der Schweiz

BELEUCHTUNGSKÖRPER PIERRE FOURNAISE

Zollikerstr. 159 **ZÜRICH** Tel. Hoff. 75.42

MAAG ZAHNRÄDER A.-G. ZÜRICH



Reduktions-Getriebe 3000 PS 6000/3000 T./M.

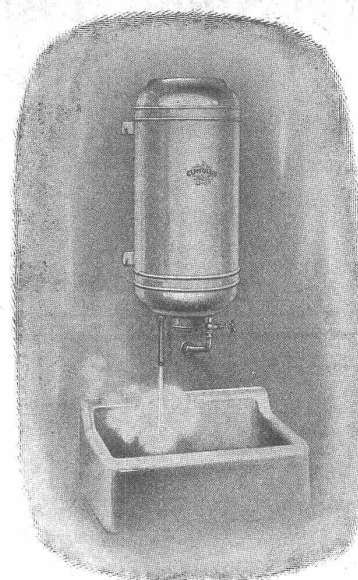
Komplette Reduktions- u. Tourenerhöhungs-Getriebe

Stirnrad-Getriebe
für elektrische Lokomotiven und Motorwagen
mit gehärteten und geschliffenen Zahnflanken

Lange Lebensdauer

Ruhiger Gang

Zahnräder für alle Verwendungs-Zwecke



Sparsam! Sauber! Bequem!

sind die elektrischen Heisswasserspeicher

„CUMULUS“

als Wandboiler in Grössen von 15, 30, 50 und 75 Liter

als Badeboiler in Grössen von 75 und 100 Liter

als stehende Boiler in Grössen von 100 bis 3000 Liter.

Neu! Sparboiler „Cumulus“. Patent angemeldet.

Grosse Ersparnis durch Anpassung der Heisswasserbereitung an den Bedarf.

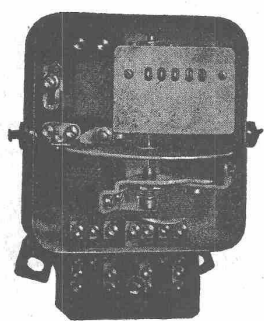
Fabrik Elektrischer Apparate
Fr. Sauter A.-G., Basel.

Elektrizitätszähler

Zeit- und Sperrschalter

Ferraris-Wattmeter

Schaltuhren



Verlangen Sie unsere
technischen Beschreibungen

Landis & Gyr A.-G.
Zug

Schweiz. Seil - Industrie

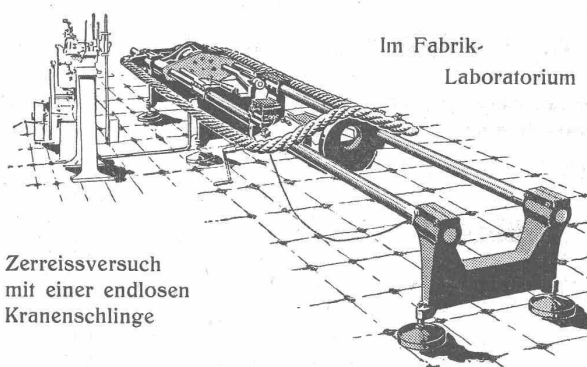
vormals C. Oechslin zum Mandelbaum

Schaffhausen

Telephon 242

Gegründet 1839

Telegr.: Corda



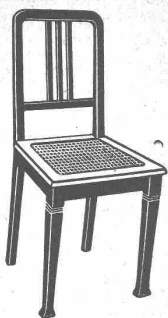
Im Fabrik-
Laboratorium

Zerreissversuch
mit einer endlosen
Kranenschlinge

Drahtseile

Hanfseile, Seilerwaren

Genf 1896 Goldene Medaillen Bern 1914



Stuhl-, Tisch- und Kleinmöbel-Fabrik Dietiker & Co., Stein a. Rh.

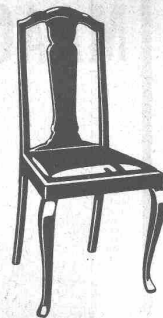
Gegründet 1873 □ Telephon 36 □ Telegr.-Adr.: Sesselfabrik Steinrhein

Vorteilhafteste Bezugsquelle

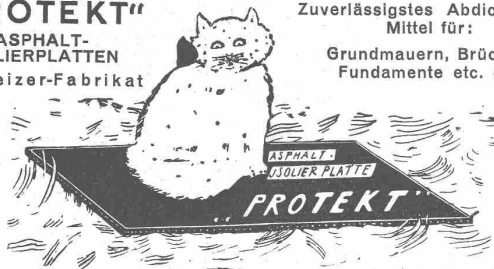
für gesägte, einfache und moderne Haus- und Wirtschaftsstühle, sowie
Zimmer- und Auszugtische

Lieferung nur an Wiederverkäufer

Kataloge und Preisliste zu Diensten



„PROTEKT“
ASPHALT-
ISOLIERPLATTEN
Schweizer-Fabrikat



Zuverlässigstes Abdichtungs-
Mittel für:

Grundmauern, Brücken,
Fundamente etc. etc.

WASSERDICHTHE ISOLIERUNGEN

ASPHALT-DÄCHER, -BÖDEN, -TERRASSEN

sowie alle andern ASPHALTARBEITEN erstellen

GYSEL & C^{IE} ASPHALT FABRIK KÄPFNACH **HORGEN**

Chemische Holzbeizerei

J. & P. Gsell, Zürich 4

Krummgasse 8 — Telephon: Selnau 79.44

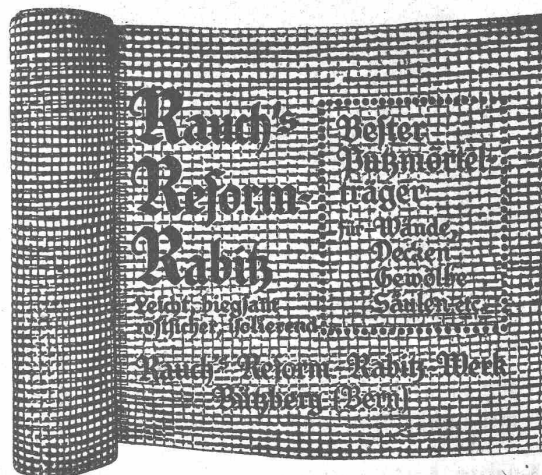
Fachgemässe, exakteste und prompte Ausführung sämtlicher Beizarbeiten. Eigene Spezialitäten. Ia. Referenzen.

Wasserhosen

Pressluftschläuche . Wasserstiefel
Innengummierte Hanfschläuche

liefern preiswert

A. BRUNNER & Co., BASEL
Gummiwaren für technische Zwecke



ZIEGEL A.-G. ZÜRICH

Telephon Selnau 61.99

empfiehlt

Hourdis

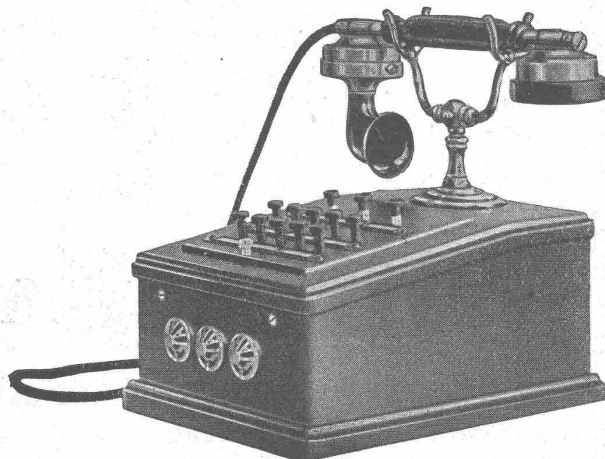
in diversen Längen

Rote Bodenplättli

billigster Belag

Hohlsteine

4- u. 6-loch in div. Grössen



HASLER^{A.}_{G.} BERN

Automatische

Druckknopflinienwähler

mit Amtsanschluss

Einzige von der schweizerischen Telegraphenverwaltung
genehmigte Konstruktion.

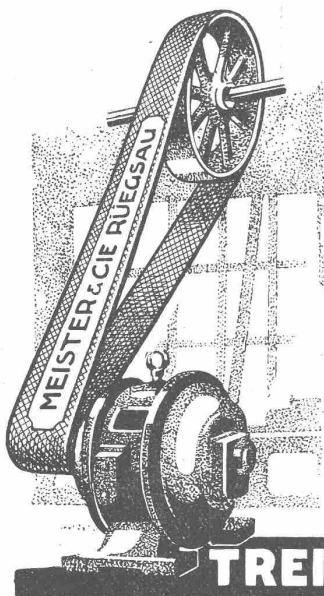


Anfragen befördert **H. Kirchhofer** vormals Bourry-Séquin & Co., Ingenieur- u. Patentanwaltsbureau in **Zürich 1**, Löwenstr. 51.



Zu beziehen durch die Hafnermeister.

Telephon Nr. 496



TREIBRIEMEN

in allen Breiten f. Kohlen, Sand, Backsteine etc.
Verlangen Sie Muster u. Preise

**Fenstersimsen, Plissoiranlagen, Tischplatten,
Ofen-Unterlags- und Deckplatten, Anschreib-
und Schulwandtafeln**

Anfragen befördert **H. Kirchofer** vormals Bourry-Séquin & Co., Ingenieur- u. Patentanwaltsbureau in **Zürich 1**, Löwenstr. 51.



Gebr. Demuth
 Telefon 170 **Baden** Telefon 170
 Fabrik für
Moderne Blechbearbeitung
Patent. gepresste Treppen
Bauschlosserei
Eisenkonstruktionen
Patentierete Kessel
 II. Abteilung
Sanitäre Einrichtungen
Elektrische Boyler und
Zentralheizungen

INDUSTRIEBAUTEN

Projekte und Kostenvoranschläge für komplette Anlagen
 Projekte in Spezial Konstruktionen
 Gutachten und Expertisen
 Bauleitung

INGENIEURBUREAU H. KNOBEL

Weinbergstrasse 53a **ZÜRICH** Telefon Hott. 20.48



ERNST GÖHNER
FENSTERFABRIK
 Hallenstrasse 15/17 - **ZÜRICH** - Telefon H. 44.44

Treuhand-Institut A.-G.
Aarau Basel Chur Zürich
 Hint. Vorstadt 11 Falknerstrasse 7 beim Obertor Uraniastrasse 11
 Ordnen und Anlegen von Buchhaltungen
Revisionen - Expertisen - Gutachten
 Beaufsichtigung von Unternehmungen
 Moderne Organisationen (nach Taylor)
Briefliche Buchhaltungskurse

Eine Partie neue

Mulden - Kippwagen

$\frac{1}{2}$ und $\frac{3}{4}$ m³ Inhalt, 600 mm Spurweite, äusserst solid gebaut, sind billig zu verkaufen.

Fabrik für Eisenkonstruktionen A.-G.

vormals Schächli & Schweizer

Albisrieden-Zürich.

Zu verkaufen:
Fahrbarer

3 Tonnen Bockkran

Abstand der Fahrschienen 10 m, grösste Höhe des Hackens über den Schienen 5 m, grösste Hubhöhe 11 m, Hubbewegung mit elektr. Motor für 500 oder 250 Volt verwendbar. Quer- u. Längsbewegung mit Steuerketten. Der Kran wurde nur kurze Zeit gebraucht und ist gut erhalten. Auskunft unter Chiffre O. F. 9201 R. durch
Orell Füssli-Annoncen, Aarau.

Patent-Verwertung

Die Inhaber des schweizerischen Patentes Nr. 87811 vom 10. Juni 1920, betreffend:

„Zahnrad“,
 wünschen das Patent zu verkaufen, in Lizenz zu geben oder anderweitige Vereinbarungen für die Fabrikation in der Schweiz einzugehen.

Anfragen befördert H. Kirchhofer vormals Bourry-Séquin & Co., Ingenieur- u. Patentanwaltsbureau in Zürich 1, Löwenstr. 51.

la. Stahlblechschaufeln

Nr. 5, 6 und 7

ohne Stiel zu Fr. 1.20

mit Stiel zu Fr. 1.70

so lange Vorrat reicht

W. Geiser, Eisenwaren en gros Burgdorf.

Einige neue, erstklassige

Theodolite u. Nivelliere

billig abzugeben. Gefl. Anfragen an Postfach 16, Neumünster, Zürich.

Patent-Verwertung

Die Inhaberin der schweizerischen Patente Nr. 88382 vom 19. Oktober 1917, betreffend:

„Verfahren zum Oxydieren der Methylgruppe des Toluols“,

Nr. 84768 vom 20. September 1918, betreffend:

„Verfahren zum Sulfurieren aromatischer Kohlenwasserstoffe“ und

Nr. 83126 vom 5. September 1918, betreffend:

„Verfahren zur Reinigung des Anthrahlins“,
 wünscht die Patente zu verkaufen, in Lizenz zu geben oder anderweitige Vereinbarungen für die Fabrikation in der Schweiz einzugehen.

Anfragen befördert H. Kirchhofer vormals Bourry-Séquin & Co., Ingenieur- u. Patentanwaltsbureau in Zürich 1, Löwenstr. 51.

ZU VERKAUFEN
 ca. 1000 Stück lochfreie

Zement-Säcke

1 grosser Handwagen

2 Eisenfässer etc.

evtl. Tausch gegen Leichtmotorrad

Jos. Felix

Münster (Luz.)

Luzyf-Imprägnierung

Kein Ölprodukt, in allen Farben. — Hygienisch anerkannt von ersten Architekten als das beste für Tannenböden.

„Luzyf-Luzern“ General-Vertreter A. SUTER, Unter der Egg, Luzern. - Tel. 776

Schweizerische Maschinenfabrik sucht

tüchtigen

INGENIEUR

für technische und allgemeine Korrespondenz. Erfahrungen im Kalkulations- und Offertwesen erwünscht; Englisch und Französisch unerlässlich. Offerten unter Chiffre Z. E. 1280 an
Rudolf Mosse, Zürich.

A VENDRE,
à l'état de neuf:

1 chaudière horizontale complète

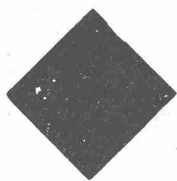
à 2 tubes-foyers, diam. 2200 mm, long. 7900 mm.
 Surface de chauffe 80^m 2, 9 1/2 atm.

1 machine à vapeur verticale,

Compound, 150 HP, avec distribution par tiroir, à détente variable par régulateur automatique, avec tous accessoires.

Offres sous chiffres Z. S. 1310 à Rudolf Mosse, Zurich.

Elektro - Konstrukteure



Kanadische Elektro-Maschinenbau Gesellschaft sucht gründlich erfahrene Konstrukteure für Gleich- und Wechselstrom-Motoren und Generatoren, sowie für Transformatorbau. Für tüchtige Leute ausichtsreiche Dauer-Stellung. Bewerber mit einiger Kenntnis des Englischen werden bevorzugt. Offerten unter Chiffre Z. L. 1039 befördert **Rudolf Mosse, Zürich.**

Architektur-Bureau

auf dem Platze Zürich, sucht einige tüchtige

Bautechniker

zum sofortigen Eintritt. Offerten unter Chiffre Z. B. 1295 befördert **Rudolf Mosse, Zürich.**

Ausschreibung einer Lehrstelle.

Am kantonalen Technikum von Biel ist an der elektrotechnischen Abteilung, wegen Demission, mit Amtsantritt auf 27. September 1923 die Lehrstelle für

Theoretische Elektrotechnik, Messtechnik und zugehöriges Laboratorium, **elektrische Installationen und Projekte** (Theorie und Konstruktionsübungen) und **Schwachstrom-Technik** (Telegraphie, Telephonie und Radiotechnik)

neu zu besetzen. Unterricht deutsch und französisch.

Ueber Umfang der Lehrverpflichtung und Besoldung gibt die Direktion des Technikums Auskunft.

Anmeldungen sind bis 30. Juni 1923 der Direktion des Innern des Kantons Bern einzureichen. Lebenslauf, Studien-Ausweise über technische Hochschulbildung, Zeugnisse aus der Praxis und ärztliches Zeugnis über den Gesundheitszustand sind der Anmeldung beizulegen.

Bern, den 4. Juni 1923.

**Der Direktor
des Innern des Kantons Bern:
Dr. H. TSCHUMI.**

Gesucht von seriösem, tüchtigem Geschäftsmann,

**Direktor od.
Ingenieur,
10-15 Mille**

zur Ausbeutung eines elektr., gangb. **Massenartikels**. Offerten unter Chiffre Z. L. 1191 befördert **Rudolf Mosse, Zürich.**

Gesucht tüchtiger
Konstrukteur

mit Erfahrungen im Lastwagenbau und event. auch im allgemeinen Maschinenbau.

Ausführliche Offerten unter Chiffre Z. O. 1213 befördert **Rudolf Mosse, Zürich.**

ERNST DE PERROT

Ingenieur & Patentanwalt
ZÜRICH 2
PATENTE, MUSTERSCHUTZ MARKEN
Telephon Selnau 8623 Bleicherweg 28

Patentanwalts-Bureau
E. BLUM & Co., Bahnhofstr. 74 **ZÜRICH 1**

Patentverkauf oder Lizenzabgabe

Die Inhaber der Schweizerpatente:

- No. 90788, Brennstoffeinspritzdüse für Verbrennungskraftmaschinen,
- No. 94295, Maschine mit gegenläufigen Kolben, bei welcher Kolben zweier benachbarter Zylinder kreuzweise miteinander verbunden sind,
- No. 61416, Verfahren zum Eindampfen von Flüssigkeiten,
- No. 64426, Ofen zur Herstellung von Ziegeln, Tonwaren und ähnlichen Waren,
- No. 68634, Verfahren und Einrichtung zum elektrischen Kochen,
- No. 81269, Lamellenträger aus Holz,
- No. 83344, Holzbearbeitungsmaschine,
- No. 88423, Kombinierte Reibungs- u. starre Kupplung, wünschen mit schweizerischen Fabrikanten in Verbindung zu treten, behufs Verkaufs der Patente, beziehungsweise Abgabe der Lizenz für die Schweiz, zwecks Fabrikation der Patentgegenstände i. d. Schweiz. Reflektanten belieben sich um weitere Auskunft zu wenden an das

Patentanwalts - Bureau
E. BLUM & Co., Bahnhofstr. 74 **Zürich 1.**

Eisen-Hoch- und Brückenbau - Werkstätte

sucht tüchtigen

Ingenieur

mit langjähriger Tätigkeit in dieser Branche, als Mitarbeiter. Gewinn-Anteil. Finanzielle Beteiligung nicht erforderlich. Offerten unter Chiffre Z. D. 1279 befördert **Rudolf Mosse, Zürich.**

Zur Anfertigung von Strichzeichnungen mit Planschrift, wird für einige Monate ein **geübter, exakter**

ZEICHNER

zu sofortigem Eintritt nach Schaffhausen **gesucht**. Offerten unter Chiffre Z. J. 1265 befördert **Rudolf Mosse, Zürich.**

Die unterzeichnete Bauleitung eröffnet freie Konkurrenz über die Lieferung von

ISOLATOREN

für die Zentralen Siebten und Rempen, sowie für die Hochspannungs-Leitung Siebten-Rempen.

Die Unterlagen und Bedingungen können ab 6. Juni von der A.-G. Kraftwerk Wäggital, Bauleitung Zürich, (Neumühlequai 12¹) gegen Hinterlage von 20 Fr. (Postscheckkonto VIII 8970) bezogen werden. Die Angebote sind mit der Aufschrift „Angebot über die Lieferung von Isolatoren“ bis zum 30. Juni 1923 an die A.-G. Kraftwerk Wäggital, Geschäftsstelle Zürich (Neumühlequai 12¹), einzureichen.

A.-G. KRAFTWERK WÄGGITAL
DIE BAULEITUNG.

ALFR. GIESBRECHT, Spiegelfabrik, BERN Helvetiastr. 17 & 17a.

NEU!

Patentiert.

Subox

NEU!

Breveté.

—≡ Verbleiung durch Anstrich ≡—

Die Farbe der Zukunft: mehrjährig erprobt; äusserst ökonomisch

Metallisierung jedes gestrichenen Gegenstandes

Bester und billigster Schutz gegen äussere schädliche Einflüsse für
Eisen, Blech, Holz, Zement, Papier, Eternit etc.

Subox-Rostfraß

(Deckfarbe unnötig)

Alleinfabrikation durch die **SUBOX A.-G.**, Langstr. 187, **Zürich 5** ■ **General-Vertreter**
für die **Schweiz: PAUL KUONI**, Sonnenquai 3, **Zürich 1** ■ **Vertreter für die Kantone**
St. Gallen, Thurgau u. Appenzell: A. G. SALZMANN & Co., St. Gallen, Geltenwilenstr. 18.

(Prospekte und Offerten zu Diensten).



Wer
die einheimische Industrie schützen will
verlangt nur

SCHWEIZ LINOLEUM

HELVETIA MARKE

Linoleum A.-G. Giubiasco (Schweiz) :: Agentur in Zürich, Bleicherwegplatz 50