

Objektyp: **Advertising**

Zeitschrift: **Schweizerische Bauzeitung**

Band (Jahr): **81/82 (1923)**

Heft 23

PDF erstellt am: **21.09.2024**

### **Nutzungsbedingungen**

Die ETH-Bibliothek ist Anbieterin der digitalisierten Zeitschriften. Sie besitzt keine Urheberrechte an den Inhalten der Zeitschriften. Die Rechte liegen in der Regel bei den Herausgebern. Die auf der Plattform e-periodica veröffentlichten Dokumente stehen für nicht-kommerzielle Zwecke in Lehre und Forschung sowie für die private Nutzung frei zur Verfügung. Einzelne Dateien oder Ausdrucke aus diesem Angebot können zusammen mit diesen Nutzungsbedingungen und den korrekten Herkunftsbezeichnungen weitergegeben werden. Das Veröffentlichen von Bildern in Print- und Online-Publikationen ist nur mit vorheriger Genehmigung der Rechteinhaber erlaubt. Die systematische Speicherung von Teilen des elektronischen Angebots auf anderen Servern bedarf ebenfalls des schriftlichen Einverständnisses der Rechteinhaber.

### **Haftungsausschluss**

Alle Angaben erfolgen ohne Gewähr für Vollständigkeit oder Richtigkeit. Es wird keine Haftung übernommen für Schäden durch die Verwendung von Informationen aus diesem Online-Angebot oder durch das Fehlen von Informationen. Dies gilt auch für Inhalte Dritter, die über dieses Angebot zugänglich sind.

# Schweizerische Bauzeitung

**Abonnementspreis:**  
Schweiz 40 Fr. jährlich  
Ausland 50 Fr. jährlich

**Für Vereinsmitglieder:**  
Schweiz 32 Fr. jährlich  
Ausland 40 Fr. jährlich  
sofern beim Herausgeber  
:: abonniert wird ::

WOCHENSCHRIFT

FÜR BAU-, VERKEHRS- UND MASCHINENTECHNIK

GRÜNDER ING. A. WALDNER, HERAUSGEBER ING. CARL JEGHER, ZÜRICH  
Verlag: A. & C. Jegher, Zürich — Kommissionsverlag: Rascher & Cie., Zürich und Leipzig

ORGAN

DES SCHWEIZ. ING.- & ARCHITEKTEN-VEREINS & DER GESELLSCHAFT EHEM. STUDIERENDER DER EIDG. TECHN. HOCHSCHULE.

**Insertionspreis:**

4-gespalt. Colonelzeile od.  
deren Raum . 50 Cts.  
Haupttitelseite: 80 Cts.  
Alleinige Inseraten-An-  
nahme: Rudolf Mosse,  
Annoncen-Expedition,  
Zürich, Basel und deren  
Filialen und Agenturen



**Stoffstoren**  
für Schulhäuser & Anstalten

★

**Marquisen**  
für Veranden & Balkone

*Wilh. Baumann Rolladenfabrik Horgen*

## OTIS-AUFZÜGE

130 000 ANLAGEN AUSGEFÜHRT, DAVON IN EUROPA ÜBER 30 000

OTIS-AUFZUGSWERKE, FABRIK WÄDENSWIL.

**Löhle & Kern A.-G. für Eisenbau, Zürich**

Entwurf und Ausführung von

**Eisenkonstruktionen aller Art.**

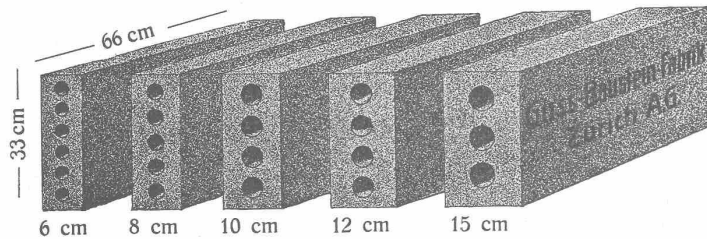
**Unfallversicherung Winterthur**

Einzel-Unfall-, Haftpflicht-, Reise-, Kollektiv-, Einbruch- und Kautions-Versicherungen.

Auskunft und Prospekte durch die Direktion der Gesellschaft in Winterthur  
und die Generalagenturen, sowie die Vertreter an allen grösseren Orten.

# Längsgelochte Schlackensteine

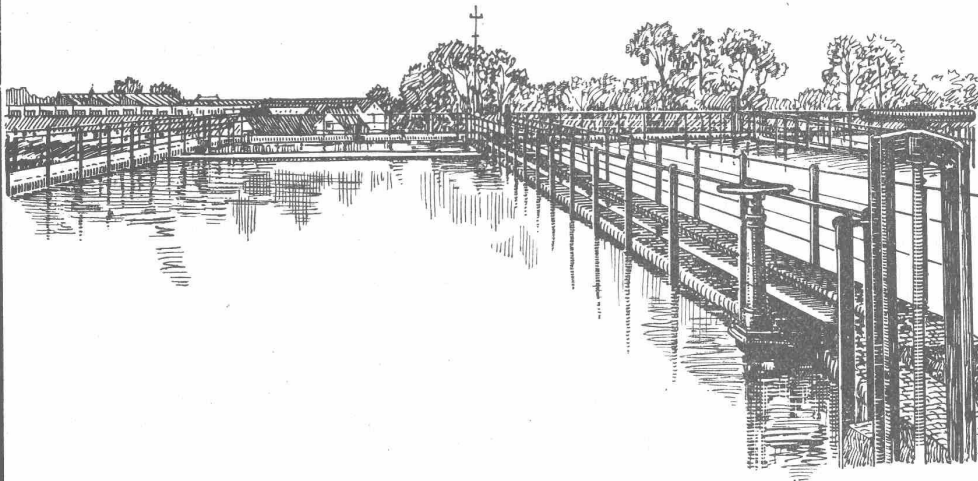
(Eingetragene Marke)



Anerkannt  
 vorzügliches Baumaterial für alle Arten Hoch-  
 bauten, insbesondere für **Zwischenwände**,  
 und **Hintermauerungssteine**.  
 Für **Fassadenmauerwerk Spezialsteine**.

Verkauf direkt durch uns.

## Guss - Baustein - Fabrik Zürich A. G., Zürich.



Die stark durchgerisse-  
 nen und porigen hohen  
 Sperrmauern einer alten,  
 grossen Kläranlage in  
 Wimbledon bei London  
 wurden anno 1920  
**während des**  
**Wasserdruckes**  
 mit „SIKA“ gedichtet.

Alte, poröse, rissige, un-  
 dichte Terrassen werden  
 mit dauernd elastischen,  
 wetterfesten Anstrichen  
 und Verkittungen gedichtet.  
 Fabrikate und Verfahren  
 für dauernd elastische  
 Dichtungsbeläge.

### Kläranlage in Wimbledon bei London

## Kasp. Winkler & Cie. - Altstetten - Zürich

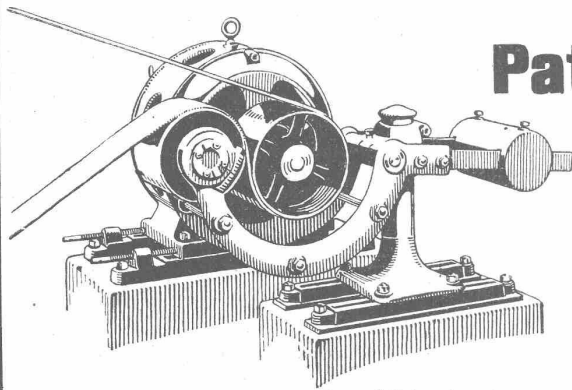
Fabrik chem.-bautechn. Produkte

Telephon: Selnau 39.63

Telegramme: „Sika“



GESELLSCHAFT DER LUDW. VON ROLL'SCHEN EISENWERKE  
 - FILIALE: EISENWERK CLUS KT. SOLOTHURN -



Lenix Typ B, von unten drückend.

Ausführungsrecht für die Schweiz der

## Patent-LENIX-Getriebe

Direkter Antrieb bei grössten Uebersetzungs-Verhältnissen  
 und kleinsten Achsendistanzen.

Sparen Vorgelege, Kraft, Riemen und Platz.

Lenix-Rollen auf Kugellagern.

Ueber 8000 Lenix-Apparate geliefert für Uebertragungen  
 bis 1000 PS und Uebersetzungs-Verhältnisse bis 1:25.

### Kompl. Transmissionsanlagen

für alle Industriezweige, in moderner Ausführung  
 mit Ringschmierlagern oder Kugellagern.

# SÉCHERON

TRACTION ÉLECTRIQUE

TRANSFORMATEURS

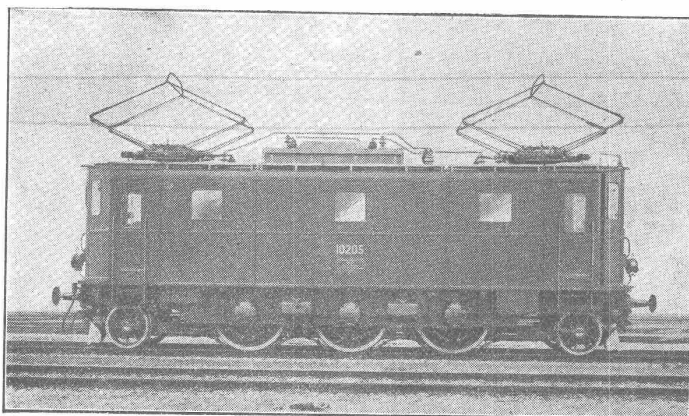
Locomotives  
Automotrices

Tracteurs

Tramways

Courants

alternatifs et continu



Transports d'Énergie  
par courant continu

Haute Tension

Système „Série”

Survolteurs

Régulateurs

Locomotive monophasée type 1-C-1 à commande individuelle des essieux. — Puissance normale 2000 HP à 65 km/h. — Vitesse maximum 90 km/h. — Poids en service 81 t.

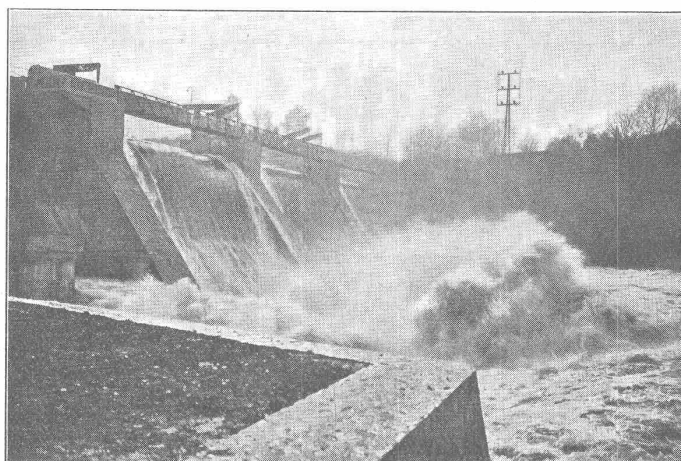
**SOCIÉTÉ ANONYME DES ATELIERS DE SÉCHERON :: GENÈVE**

## Selbsttätiger Hochwasserschutz

bei Wehranlagen und Talsperren. Selbsttätige Wasserspiegel- und Abflussregulierung an bestehenden und Neuanlagen.

Selbsttätige und von Hand bedienbare Wehrkonstruktionen.

Ausgeführt und im Bau  
über 2500 m Wehrbreite  
für ca. 22500 m<sup>3</sup>/sek Re-  
gulierfähigkeit



Ausgeführt und im Bau  
über 2500 m Wehrbreite  
für ca. 22500 m<sup>3</sup>/sek Re-  
gulierfähigkeit

Illustr. Katalog, Projekte  
und Kostenanschläge

Illustr. Katalog, Projekte  
und Kostenanschläge

# Stauwerke A.-G., Zürich 1

St. Peterstrasse 15

PERSONEN-  
u. LASTEN-  
**AUFZÜGE**  
KRANEN,  
FLASCHENZÜGE  
**MOTOREN**  
1/100-30 PS

**SCHINDLER & CO**  
LUZERN  
GEGRÜNDET  
1874




**Eternit**  
Niederurnen

Kirche in  
Ober-Ehrendingen  
Decke  
in Eternitplatten

*Drabt-  
binder zur*



*Verbindung  
von*

**BETONEISEN**

SCHWEIZERISCHE  
NAGELFABRIK A-G  
GRÜZE - WINTERTHUR

**Wegmann & Nottaris**  
Ofenfabrik  
Oberburg-Burgdorf

**Ventilationsöfen**  
zur Beheizung  
von Räumen jeder Art von 50 bis 1000 m³  
Spezialöfen für Kirchen, Schulen und  
andere grosse Lokalitäten



Altbewährtes System.  
Beste Referenzen von Fachleuten, Behörden  
und Privaten.

**GENÈVE** **SUISSE**

**ATELIERS DES CHARMILLES S.A.**

109, ROUTE DE LYON  
IMMEUBLES DE L'ANCIENNE STÉ AME PICCARD, PICTET & C<sup>IE</sup>

**TURBINES  
HYDRAULIQUES  
& RÉGULATEURS**  
BREVETÉS  
Licences de brevets PICCARD, PICTET & C<sup>IE</sup>.

**CONSTRUCTIONS MÉCANIQUES**

**FONDERIE  
DE FER & DE BRONZE**



Installation de Las Juntas, Mexique, Turbine Francis  
4600 HP

**LICENCIÉS  
& AGENTS GÉNÉRAUX:**

G<sup>DE</sup> BRETAGNE, DOMINIONS & COLONIES  
ANGLAISES  
VICKERS LIMITED, LONDRES

HOLLANDE & COLONIES NEERLANDAISES  
M<sup>RS</sup> STORK FRÈRES à HENGLO (n.) HOLLANDE

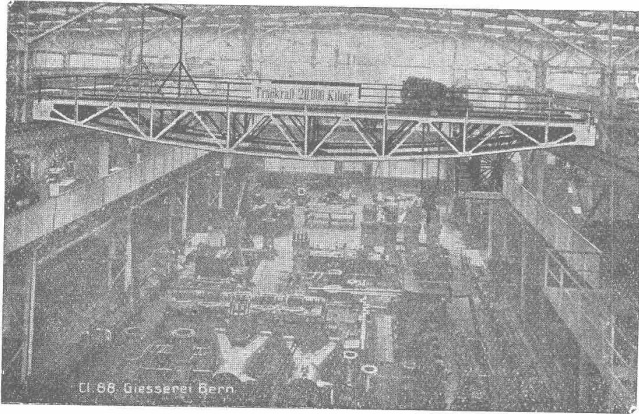
ESPAGNE  
Mr SEVERIANO GONI, Ing., Lealtad, 11, MADRID

BELGIQUE  
M<sup>R</sup> JULES DEFAYS, Ing., 24, Av. de l'Hyppodrome, Bruxelles

# Giesserei Bern in Bern

## Konstruktionswerkstätten

Werk der Gesellschaft der L. von Roll'schen Eisenwerke liefert als Spezialität:



### Hebezeuge

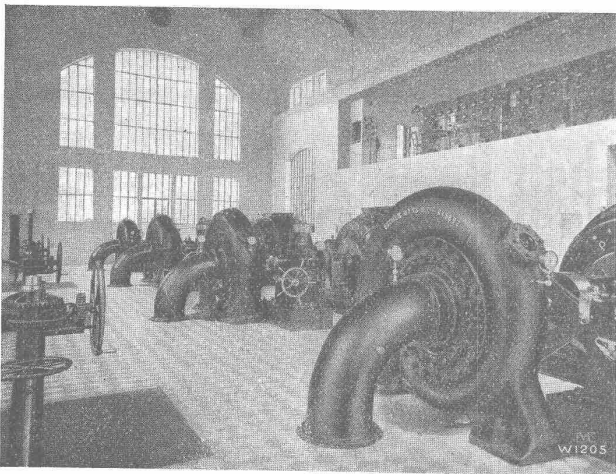
Eisenbahnmaterial  
Schützenanlagen  
Wehreinrichtungen  
Zahnradbahnmaterial  
Standseilbahnen  
Allg. Maschinenbau

Telegramme: Giesserei Bern  
Telephon 1066

# Escher Wyss & Co<sup>ie</sup>, Zürich

## Wasserturbinen

neuester Konstruktion und für alle Verhältnisse



Automatische  
Geschwindigkeits-Regulatoren  
Druckregler  
Wasserstandsregler

Komplette  
Hochdruck-Rohrleitungen

Nebenstehendes Bild:

Pique inférieure (Frankreich)

4 Spiralturbinen mit horizontaler Welle für eine Gesamt-  
leistung von 9200 PS bei 165 m Gefälle.

17/23

# PERSONEN- & WAREN-AUFZÜGE

nach  
bewährtem  
System

für jede Leistung und Betriebsart

Schweiz. Wagonsfabrik Schlieren A. G., Schlieren-Zürich

Telephon: Selnau 11.15  
Telegr.: Wagonsfabrik Schlieren

**Wolf & Wahlen/Bern**  
TELEPHON: BOLLWERK 70.67

BAUMATERIAL-  
HANDLUNG



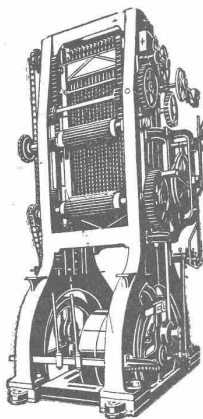
SPEZIALITÄT:  
**Wand- und Bodenbelag**

## Zelte für alle Zwecke



Mech Weberei u. Blachenfabrik  
**GEISER & C<sup>IE</sup>**  
VORM. GEISER & KINDLIMANN  
EMMENAU, Hasle/Burgdorf

## Rauschenbach



Hochleistungs-  
Vollgatter Modell VB.

Moderne  
**Holzbearbeitungs-  
Maschinen**



Verlangen Sie  
Kataloge und Prospekte!  
Ingenieurbesuch kostenlos

**Maschinenfabrik Rauschenbach**  
A.-G., Schaffhausen

## „DOCOFER“

ist die zuverlässige

### Rostschutzfarbe

absolut **weitherfester**, **giftfreier**, **lichtächter** und infolge seiner grossen Ausgiebigkeit **billiger** Anstrich für Brücken, Geländer, Gasbehälter und Eisenkonstruktionen aller Art. Von den Schweizerischen Bundes-Bahnen und Behörden anerkannt.

ALLEINFABRIKANTEN:

**Hans Dold & Cie.**, Lack- u. Farben-Fabrik, Wallisellen.

Telephon No. 84

**Haupt & Ammann, ZÜRICH**

**Warmwasserheizung  
vom Kachelofen aus**

Ist die idealste und rationellste Heizung für einzelne Etagen und kleinere Villen.

Ingenieur-Besuch, Projekte und Kostenberechnungen gratis.

Langjährige Erfahrung. — Prima Referenzen.



# Eisenwerk-Aktiengesellschaft Bosshard & Cie., Näfels

**Abteilung: Eisen-Konstruktionen:**

Brücken - Hochbauten - Reservoirs - Maste - etc. - etc.

**Abteilung: Maschinen-Fabrik:**

Schleusen- u. Wehranlagen - Baumaschinen - Steinbrecher

Krane aller Systeme - Mechanische Förder-Anlagen - Spezialität: Stahlband-Transportanlagen

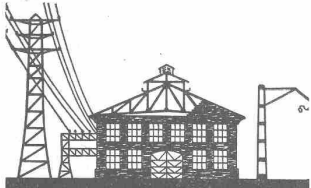
# Schweizer. Strassenbau-Unternehmung A. G.

**Zürich**  
Steinwiesstrasse 40 — Telephon Hottingen 43.81

**BERN**  
Laupenstrasse 8 — Telephon Bollwerk 54.54  
Telegramme: „Stuag“

**Lausanne**  
Petit Chêne 22 — Telephon 20.28

**Grösste Spezialfirma für Strassenbeläge aller Art.**  
30 Dampf- und Motorwalzen, 6 Steinbrecher.  
Eigene Pflastersteinbrüche und Hartschotterwerke in Alpnach, Beckenried und Bouveret.



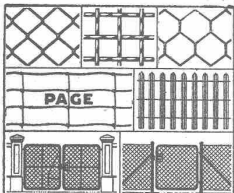
Eisen-Konstruktionen

Aktiengesellschaft

**Carl Hartmann  
Biel - Bienne**

Société anonyme

Constructions métalliques



JACOT DES COMBES & CO  
BIEL

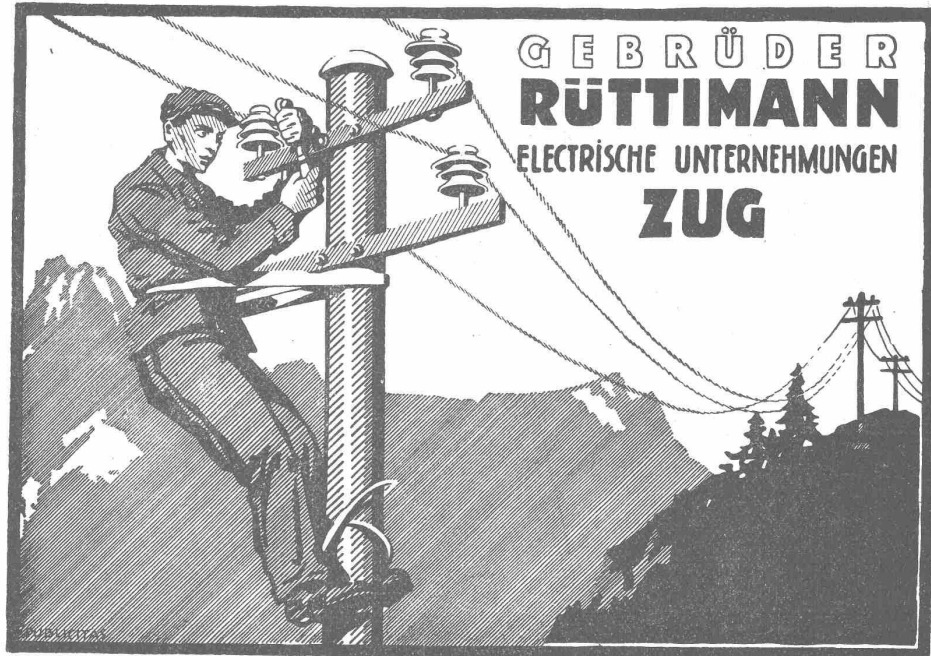
ZAUNE  
FABRIKATION & SETZEN

**KITTLLOSE  
GLASDÄCHER**

System Zimmermann



**WALTHER & MÜLLER**  
• BERN •



**GEBRÜDER  
RÜTTIMANN**  
ELECTRISCHE UNTERNEHMUNGEN  
**ZUG**

## R. DIETRICH & Co A.-G., ZÜRICH

Fabrik mit Geleiseanschluss in Altstetten. — Telephon: Selnau 18.90

**Grosses Lager in Maschinenölen jeder Art**

Transformatoren-Oele — Schalter-Oele — **Consistente Fette** —  
**Elektromotoren-Oele** — Turbinen-Oele — Dampfzylinder-Oele  
**Automobil-Oel und Motorwagenfett** — Wasserlösliches Bohrlöl  
Bodenöl — Leinöl — Bodenwischse — Schmierseife — Carbolinum etc.

**Luftkompressoren-Oele — Kugellager-Fett**

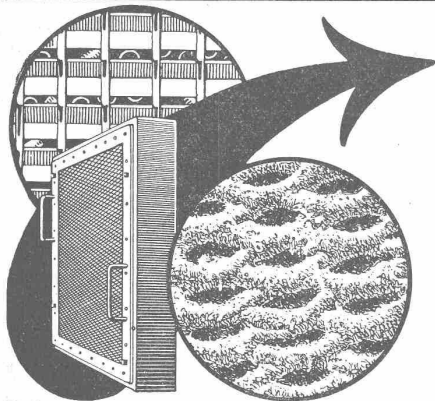
## CENTRALHEIZUNGEN

WARMWASSER-VERSORGUNGEN ALLER SYSTEME

TEL. CHUR 160  
TEL. ZÜRICH H. 324

**JOH. MÜLLER**

RUTI (ZÜRICH)  
TEL. 30



## Pat. VISCIN- LUFTFILTER

für Lüftungs- und Heizungs-Anlagen, Turbogeneratoren,  
Kompressoren, Motoren usw.

BESTES FILTER DER GEGENWART

3000 Anlagen mit 55 Millionen Stundenkubikmeter ausgeführt

Glänzende Resultate  
Brochure No. S 304 kostenlos

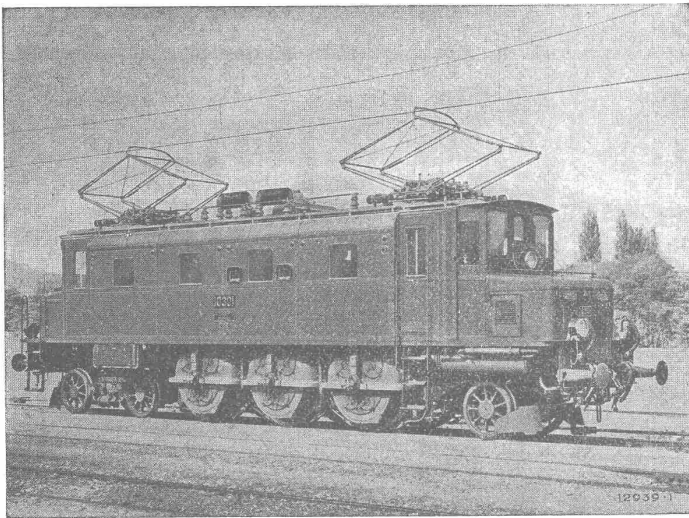
**VENTILATOR A.-G., STÄFA**

FRÜHER F. WUNDERLI, USTER UND A. KÜNDIG, ZÜRICH/BASEL.

Zürich 1894 Goldene Medaille Bern 1914



# B B C



Einphasen-Schnellzuglokomotive mit Einzelachs Antrieb Bauart Brown Boveri, Type 2 C1. für die Schweizerischen Bundesbahnen.

## Elektrische Bahnen

### LOKOMOTIVEN MIT EINZELACHSANTRIEB, BAUART BROWN BOVERI

Vollständige Gleichmässigkeit der Drehmomentübertragung zwischen Motor und Triebtrad.

Ruhiger Gang der Lokomotive.

Geringste Zahnradabnutzung.

Geringster Bandagenverschleiss.

Leichte Zugänglichkeit von Lager,

Kollektoren und Bürstenhalter.

Hoher mechanischer Wirkungsgrad.

Leichte Seitenverstellbarkeit und Radialeinstellung der Achsen.

Geringe Abnutzung der Geleise.

Kleiner Oelverbrauch.

Geringe Unterhaltungskosten.

**A. G. BROWN, BOVERI & C<sup>IE</sup> BADEN (SCHWEIZ)**  
Verkaufsbureaux: Baden, Basel, Bern, Lausanne

# Walo Bertschinger

ZÜRICH, Hafnerstrasse 7.

Spezialfirma für:

## Geleisebau

Ständiges grosses Lager in  
Normalbahn- und Fabrikgeleisen,  
Weichen und Drehscheiben.  
Geleiseneubau, Unterhalt, Reparaturen.  
Geleisebauwerkstatt.

**Abnorme Geleise-Anlagen.**

## Strassenbau

Asphalt- und Teermakadam.  
Oberflächenteerungen.  
Neuanlagen.  
Unterhalt.

**Strassenwalzen-Betrieb.**