

Zeitschrift: Schweizerische Bauzeitung
Herausgeber: Verlags-AG der akademischen technischen Vereine
Band: 81/82 (1923)
Heft: 22

Werbung

Nutzungsbedingungen

Die ETH-Bibliothek ist die Anbieterin der digitalisierten Zeitschriften auf E-Periodica. Sie besitzt keine Urheberrechte an den Zeitschriften und ist nicht verantwortlich für deren Inhalte. Die Rechte liegen in der Regel bei den Herausgebern beziehungsweise den externen Rechteinhabern. Das Veröffentlichen von Bildern in Print- und Online-Publikationen sowie auf Social Media-Kanälen oder Webseiten ist nur mit vorheriger Genehmigung der Rechteinhaber erlaubt. [Mehr erfahren](#)

Conditions d'utilisation

L'ETH Library est le fournisseur des revues numérisées. Elle ne détient aucun droit d'auteur sur les revues et n'est pas responsable de leur contenu. En règle générale, les droits sont détenus par les éditeurs ou les détenteurs de droits externes. La reproduction d'images dans des publications imprimées ou en ligne ainsi que sur des canaux de médias sociaux ou des sites web n'est autorisée qu'avec l'accord préalable des détenteurs des droits. [En savoir plus](#)

Terms of use

The ETH Library is the provider of the digitised journals. It does not own any copyrights to the journals and is not responsible for their content. The rights usually lie with the publishers or the external rights holders. Publishing images in print and online publications, as well as on social media channels or websites, is only permitted with the prior consent of the rights holders. [Find out more](#)

Download PDF: 19.02.2026

ETH-Bibliothek Zürich, E-Periodica, <https://www.e-periodica.ch>

Möbel**Wie löse ich das Problem der Möbelbeschaffung?**

Verlangen Sie diese interessante Broschüre. Sie enthält eine Fülle unentgeltlicher Ratschläge und Aufklärungen zur wohlichen Ausgestaltung ihres Heims. Sie ermöglicht den wenigbemittelten Kreisen die erforderliche Anschaffung ohne Qualitätseinbusse zu vorteilhaften Preisen und Bedingungen. Zustellung kostenlos.

BASEL MÖBEL-PFISTER A.-G. ZÜRICH

Untere Rheingasse No. 8, 9 und 10

Kaspar Escherhaus, vis-à-vis Hauptbahnhof

Pfister**Eisenbeton**

Projekte, Kostenvoranschläge, Bauleitung für
 Leifungsmasten
 Fundationen
 Reservoirs
 Brücken
 Decken
 Silos

J. BOLLIGER & CIE.

INGENIEURBUREAU

Tel. Sel. 12.63

ZÜRICH

Tödisstrasse 63

Das lästige und zeitraubende Zerschneiden der

Drahtziegelrollen

fällt weg. Die

Schweiz. Drahtziegelabrik A.G., Lotzwil

liefert

Drahtziegelstreifen

in allen Breiten.

Muster und Preislisten verlangen.

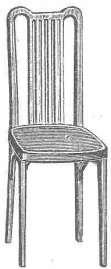
Goldene Medaillen: Bern 1914 — Barcelona 1921.

R. ZUBER, GOLDACH (St. Gallen)**MARMOR- UND SYENIT-INDUSTRIE**

Leistungsfähige Säge- und Schleifwerke

Schalttafeln - Wand- und Bodenbeläge

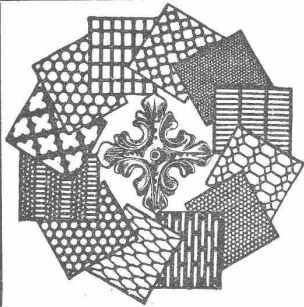
Grabdenkmäler - Säurefeste Syenite



A.-G. Möbelfabrik Horgen-Glarus
 in Horgen

Bestuhlungen

von Restaurants, Konzertsälen, Kinos
 Theater etc.



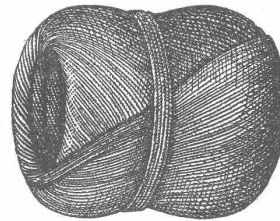
H. HEER & Co.
 OLTEN

SPEZIALITÄT:

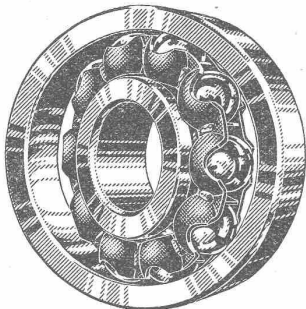
Gelochte und
 gepresste Bleche

Meister & Co., Rüegsau (Bern)

(Gegründet 1869)

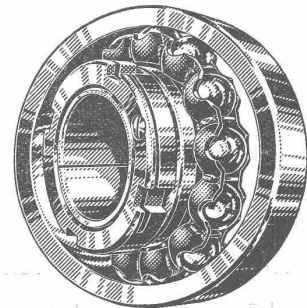


Fabrik von Bindfaden, Seilerwaren aller Art, Roll-
 laden- und Jutegurten, Treibriemen und Transportgurten
 Prompte und reelle Bedienung
 Verlangen Sie Muster und Preise



Kugellager

SRO



aus den im Jahre 1894 gegründeten

Kugellagerwerken J. Schmid-Roost A.-G., Oerlikon
 werden vom erfahrenen Fachmann allgemein bevorzugt.

Telephon: Hottingen 87.17

Telegr.: Essero, Zürich

Vertretung für die deutsche Schweiz: **L. Kundert**, Verkaufsbureau Zürich, Limmatquai 34.

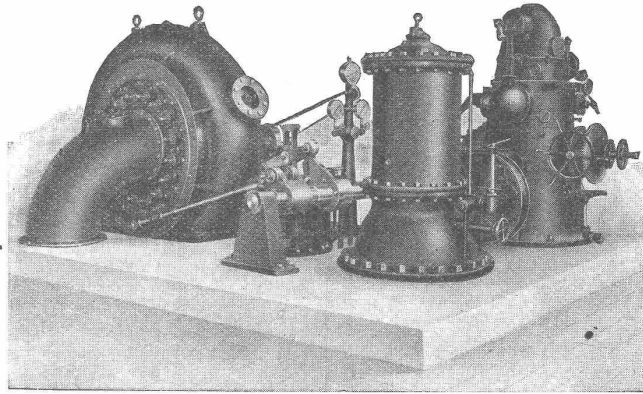
A.-G. der
Maschinenfabrik
von

Theodor Bell & Cie.

Kriens-Luzern

Gegründet 1855

Wasserturbinen
Präzisionsregler
Komplette hydraulische Anlagen

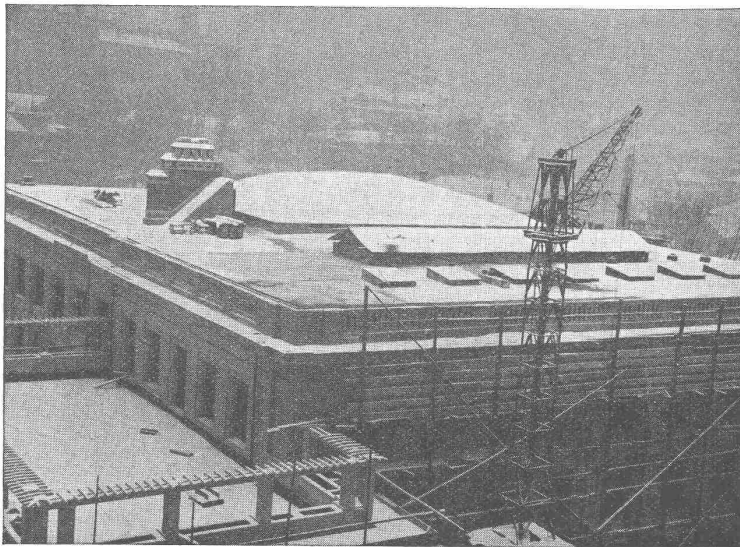


Maste und Tragwerke
für elektrische Leitungen

Einfache Spiralturbine von 5000 PS Leistung mit Isodrom-Oe'druck-Regulator für das Kraftwerk Lungernsee. 2 Stück à 5000 PS geliefert und 1 Stück à 12000 bis 14000 PS in Auftrag.

Asphalt-Emulsion A.-G. **Zürich** Hafnerstrasse 7

Unternehmung für Asphaltarbeiten

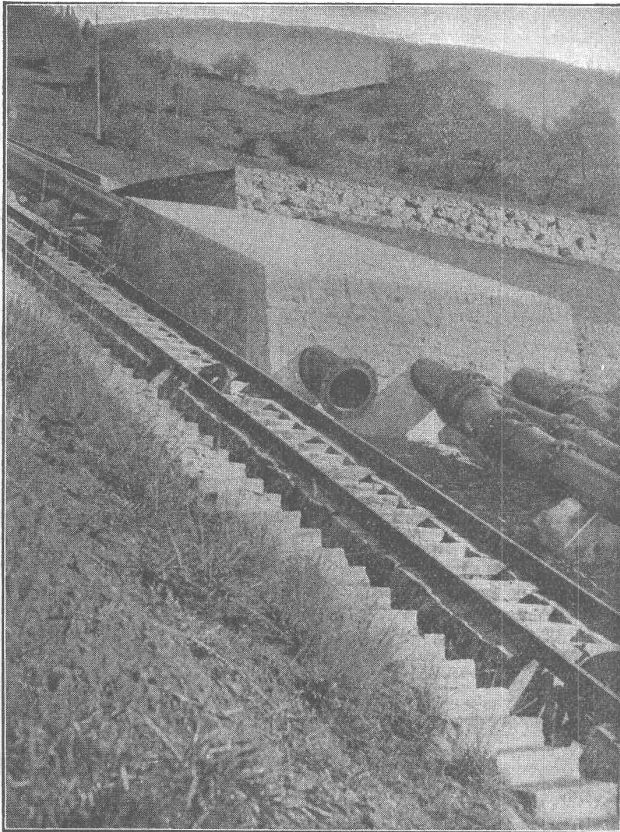


Mammutabdichtungen für Brücken,
Tunnels, Dächer, Terrassen, Fundamente,
Asphalt-Emulsion- und Eweol-Isolieranstriche,
Porolith-Mörtelzusatz,
Gussasphalt-Beläge.

Land- und Forstwirtschaftliches Institut der
Eidg. Technischen Hochschule, Zürich

Abdichtung mit Mammut
Ausgeführt durch Asphalt-Emulsion A.-G.
Zürich

Aktiengesellschaft
Thyssen & Co., Mülheim a. d. Ruhr
Abteilung Stahl- und Walzwerke



Turbinenleitung des Ritomwerkes der S B B mit Nietmuffenverbindung, geliefert von Thyssen & Co. A.-G., Abteilung Stahl- und Walzwerke, Mülheim a. d. Ruhr, durch die Firma Escher Wyss & Co., Zürich.

Ausgeführte Anlagen in der Schweiz:

Turbinenleitung des Kraftwerkes Lac de Fully

Turbinenleitung der Kraftanlage Borgne

In Ausführung begriffen:

Turbinenleitung für das Kraftwerk Barberine der S B B mit Nietmuffenverbindung.

Vertreter für die Schweiz:

ROB. KUSTER & Co, ZÜRICH 2

Submissions-Anzeiger

Termin	Auskunftsstelle	Ort	Gegenstand
6. Juni	Albert & Kölla Gemeindekanzlei	Wädenswil	Sämtl. Arbeiten zu einer Villa mit Bootshaus in Stäfa.
6. "	Kantonsing. (Bureau 344)	Kirchleerau	Malerarbeiten, Wand- und Bodenplattenbeläge zum Gemeindehaus Kirchleerau.
6. "	Christ, Arch.	Zürich	Kleinsteinpflasterungen, ohne Steinlieferung (ca. 3200 m ²), in Horgen.
11. "	Bureau de l'Edilité	Schinznach-Dorf	Gips-, sanitäre und elektr. Installationsarbeiten zum Bezirksschulhaus.
15. "	Gemeindebauamt	Fribourg	Verschiedene Bau- und Installationsarbeiten für eine Turnhalle.
		Gais (App. A. Rh.)	Aussenrenovation des Dorfschulhauses, sowie neue Heizungsanlage.



Ventilatoren

und Ventilations-Anlagen für alle Industriezweige,
sowie

Entnebelungs-Anlagen, Trockne-Anlagen, Luft-
heizungs-Anlagen, Pneumatische Transport-
Anlagen, Späne- und Staubablaugungs-An-
lagen, Luftturbinen und Blechrohrleitungen
nach

eigenen, langjährig bestbewährten
Spezial-Konstruktionen.

Wanner & Co. A.-G., Horgen



Patent-Verwertung

Der Inhaber des schweizerischen Patentes Nr. 60196 vom 25. April 1912, betreffend:

„Einrichtung zur Vermeidung der Korrosion von Oberflächenkondensatoren und andern Flüssigkeitsbehältern“,

wünscht das Patent zu verkaufen, in Lizenz zu geben oder anderweitige Vereinbarungen für die Fabrikation in der Schweiz einzugehen.

Anfragen befördert **H. Kirchhofer** vormals Bourry-Séquin & Co., Ingenieur- u. Patentanwaltsbureau in Zürich 1, Löwenstr. 51.

Gesucht von seriösem, tüchtigem Geschäftsmann,

Direktor od. Ingenieur, 10-15 Mille

zur Ausbeutung eines elektr., gangb. **Massenartikels**. Offerten unter Chiffre Z. L. 1191 befördert **Rudolf Mosse, Zürich.**

Geodätische Arbeiten jeder Art und Zweckbestimmung im In- und Ausland

Vermessungen

K. LIECHTI, DIETIKON (Zürich)
Ing. und Vermessungsbureau, Teleph. N. 82



Haupt & Ammann, ZÜRICH

Warmwasserheizung
vom Kachelofen aus

Ist die idealste und rationellste Heizung für einzelne
Etagen und kleinere Villen.

Ingenieur-Besuch, Projekte und
Kostenberechnungen gratis.

Langjährige Erfahrung. — Prima Referenzen.

Prima Weisskalk

in Stücken oder fein gepulvert, chemisch
rein und sehr ausgiebig empfiehlt

Tel. 22 Kalkfabrik in St-Ursanne (Jura) Tel. 22

Bau-Inventar zu verkaufen.

Verschiedene Bauwerkzeuge, Hebezeuge, Pumpen, Ventilatoren etc. Interessenten verlangen genaues Inventar-Verzeichnis. Offerten unter Chiffre Z. S. 1216 befördert **Rudolf Mosse, Zürich.**



Zu verkaufen:

Antikes, sehr schönes

Zimmerdecke- Getäfer

Louis XIV in Eiche, Nuss und Kirschbaum, 50 m². **G. Schrag**, Marktasse 44, **Bern.**

Bautechniker,

tüchtiger, dipl., flotter Zeichner, sucht Stellung in Architektur-bureau oder Baugeschäft bei bescheidenen Ansprüchen. Offerten unter Chiffre Z. M. 1230 befördert

Rudolf Mosse, Zürich.

Junger, tüchtiger

Friesenleger, sucht in der ganzen Schweiz Arbeiten zu übernehmen zu folgenden Ansätzen:

Bodenbelag pro m² . . . Fr. 2.40
Wandbelag pro m² . . . Fr. 5.—
plus Fr. 5.— Spesen pro Tag und Reisespesen. Offert. sind zu richten unter Chiffre Z. R. 1234 an

Rudolf Mosse, Zürich.

Gesucht tüchtiger

Konstrukteur

mit Erfahrungen im Lastwagenbau und event. auch im allgemeinen Maschinenbau.

Ausführliche Offerten unter Chiffre Z. O. 1213 befördert **Rudolf Mosse, Zürich.**

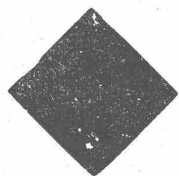
Grösseres, schweizerisches, industrielles Unternehmen

sucht Maschinen-Ingenieur

für Projektierungs- und Konstruktions-Bureau sowie Betrieb, schweizerischer Nationalität, mit Hochschulbildung und längerer Konstruktionspraxis eventuell auch in der chemischen Industrie.

Offerten mit Lebenslauf, Zeugnisschriften und Angaben über Gehaltsansprüche sowie baldigster Eintrittstermin unter Chiffre Z. P. 1081 an
Rudolf Mosse, Zürich.

Elektro - Konstrukteure



Kanadische Elektro-Maschinenbau Gesellschaft sucht gründlich erfahrene Konstrukteure für Gleich- und Wechselstrom-Motoren und Generatoren, sowie für Transformatorenbau. Für tüchtige Leute aussichtsreiche Dauer-Stellung. Bewerber mit einiger Kenntnis des Englischen werden bevorzugt. Offerten unter Chiffre Z. L. 1039 befördert **Rudolf Mosse, Zürich.**

In einem **Gaswerk** mittlerer Grösse, ist die Stelle eines

Technischen Assistenten

baldigst neu zu besetzen.

Bewerber mit Hochschulbildung, die mit dem Innen- und Aussendienst eines Gaswerkes vollkommen vertraut und befähigt sind, den Direktor im Verhinderungsfalle zu vertreten, wollen ihre Anmeldungen mit Beilage von Zeugnisabschriften und Lebenslauf und Angabe ihrer Gehaltsansprüche unter Chiffre Z. M. 1211 bis zum **15. Juni 1923** einreichen an **Rudolf Mosse, Zürich.**

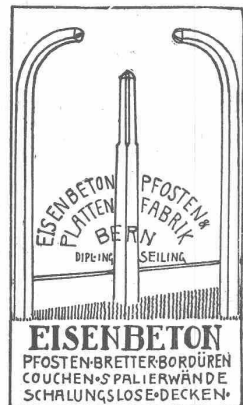
Das Werk ist an die Pensionskasse des Verbandes Schweizerischer Elektrizitätswerke angeschlossen.



**EISEN
KONSTRUKTION**
KITTLOSE
GLASBEDACHUNGEN
BAU- & KUNST-
SCHLOSSERARBEITEN
**GEBR. TUCHSCHMID
FRAUENFELD**

ERNST DE PERROT

Ingenieur & Patentanwalt
ZÜRICH 2
PATENTE, MUSTERSCHUTZ, MARKEN
Telephon Seilau 8623 Bleicherweg 28



EISENBETON
PFOSTEN-BRETTBORDÜREN
COUCHEN-SPALIERWÄNDE
SCHALUNGSGLOSE-DECKEN

Patentanwalts-Bureau E. BLUM & Co., Bahnhofstr. 74 ZÜRICH 1

Patentverkauf oder Lizenzabgabe

Die Inhaber der Schweizerpatente:

- No. 90788, Brennstoffeinspritzdüse für Verbrennungskraftmaschinen,
 - No. 94295, Maschine mit gegenläufigen Kolben, bei welcher Kolben zweier benachbarter Zylinder kreuzweise miteinander verbunden sind,
 - No. 61416, Verfahren zum Eindampfen von Flüssigkeiten,
 - No. 64426, Ofen zur Herstellung von Ziegeln, Tonwaren und ähnlichen Waren,
 - No. 68634, Verfahren und Einrichtung zum elektrischen Kochen,
 - No. 8.269, Lamellenträger aus Holz,
 - No. 83344, Holzbearbeitungsmaschine,
 - No. 88423, Kombinierte Reibungs- u. starre Kupplung,
- wünschen mit schweizerischen Fabrikanten in Verbindung zu treten, behufs Verkaufs der Patente, beziehungsweise Abgabe der Lizenz für die Schweiz, zwecks Fabrikation der Patentgegenstände i. d. Schweiz. Reflektanten belieben sich um weitere Auskunft zu wenden an das

**Patentanwalts - Bureau
E. BLUM & Co., Bahnhofstr. 74
Zürich 1.**

TURBINEN - KONSTRUKTEUR

hochschulgebildeter und mit allem was zur Konstruktion und Berechnung von Wasserturbinen und Regulatoren gehört, völlig vertraut, erhält sofortige Anstellung. Nur auf eine erstklassige Kraft wird reflektiert. Zeugnisse, Angabe von Referenzen, sowie Gehaltsansprüche und frühesten Antrittstag an

Nydvist & Holm, Aktiebolag. Trollhättan-Schweden.

Aquisiteur gesucht

Ingenieur, Kaufmann od. Techniker

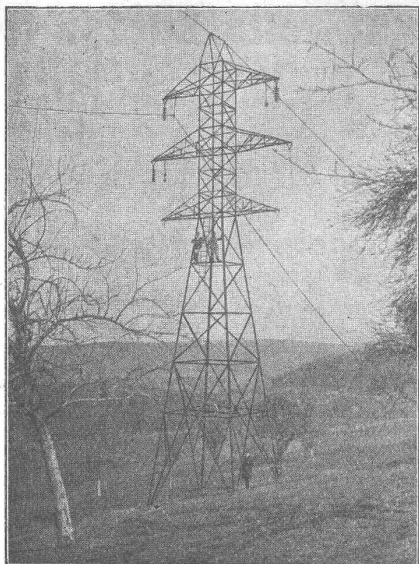
aus der Maschinen- oder Rollbahnbranche, von leistungsfähiger Maschinenfabrik, zur Einführung deren Fabrikate in der Schweiz, Nur fleissige, tüchtige Herren, die **deutsch und französisch in Wort und Schrift perfekt beherrschen**, 25—32 Jahre alt, die **Erfolge als Aquisiteur nachweisen können**, werden gebeten, ausführlichen Lebenslauf, Zeugnis-Cyprien, Lichtbild, Ansprüche, frühester Eintrittstermin etc., einzusenden unter Chiffre Z. K. 1209 an **Rudolf Mosse, Zürich.**

Cliche's
Armbruster & Söhne
für Buchdruck Ob. Säule
Zürich
Tel. Hott.: 63 65

Scizzirpapiere
Paus-Detail
Detailzeichen, hochtransp.
Pauspapiere, geölt und ölfrei
Zeichenpapiere, assortiert
Schöllershammerzeichen
in Bogen, für Geometer
Lichtpauspapiere
Millimeterzeichen- und
Millimeterpauspapiere in
Roll- u. Blocs, braun u. blau
liefert rasch und billig
Spezialgeschäft techn. Papiere
G. Suter - Glogg, Basel 7.

**ARCHITEKTUR-
KARTON-MODELLE**
H. LANGMACK, ZÜRICH
FORCHSTRASSE 290

Erfindungs-Patente
Marken-Muster-
& Modell-Schutz im In- u. Ausland
H. KIRCHHOFFER vormals
Bourry-Séguin & Co. ZÜRICH
1880
Gegründet



Aug. Schneider & C^{ie} Bern

**Elektro-Hoch- und Tiefbau-
Unternehmung**

Bau elektr. Hoch- und Niederspannungs-
Freileitungen — Weitspannsystem

Kontakt und Speiseleitungen elektrischer Bahnen —
Transformatoren-Stationen und Schaltanlagen —

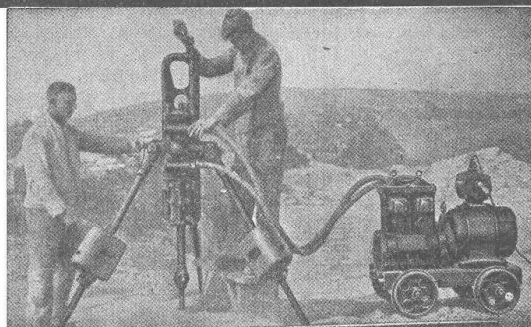
Elektrizitätsversorgung
ganzer Ortschaften und Industrie-Unternehmen

Fein-Fabrikate

sind Spezial-
Erzeugnisse

Für Tiefbohrungen, Stollen- und
Tunnelbau, Steinbrüche u. s. w.
sind die wirtschaftlichsten und
neuesten Maschinen unsere

Elektr. pneumat.



Gesteins-Stoss-Bohrmaschinen

C. & E. Fein

Rennweg 35
Zürich



GESELLSCHAFT DER LUDW. VON ROLL'SCHEN EISENWERKE
· FILIALE: EISENWERK CLUS KT. SOLOTHURN ·



FORMSTÜCKE, FLANSCHEN und VENTILE

nach den Normalien des Verbandes deutscher
Zentralheizungs-Industrieller, zu Leitungen aus
schmiedeeisernen Röhren für

**Zentralheizungen
Kühlanlagen
Dampfleitungen etc.**

Die Formstücke haben gedrehte u. gebohrte Flanschen
und sind auf 10 Atmosphären Wasserdruck probiert.

Lieferung ab Lager.

Zu beziehen durch die Installationsfirmen.

Man verlange Katalog.

