

Zeitschrift: Schweizerische Bauzeitung
Herausgeber: Verlags-AG der akademischen technischen Vereine
Band: 81/82 (1923)
Heft: 22

Werbung

Nutzungsbedingungen

Die ETH-Bibliothek ist die Anbieterin der digitalisierten Zeitschriften auf E-Periodica. Sie besitzt keine Urheberrechte an den Zeitschriften und ist nicht verantwortlich für deren Inhalte. Die Rechte liegen in der Regel bei den Herausgebern beziehungsweise den externen Rechteinhabern. Das Veröffentlichen von Bildern in Print- und Online-Publikationen sowie auf Social Media-Kanälen oder Webseiten ist nur mit vorheriger Genehmigung der Rechteinhaber erlaubt. [Mehr erfahren](#)

Conditions d'utilisation

L'ETH Library est le fournisseur des revues numérisées. Elle ne détient aucun droit d'auteur sur les revues et n'est pas responsable de leur contenu. En règle générale, les droits sont détenus par les éditeurs ou les détenteurs de droits externes. La reproduction d'images dans des publications imprimées ou en ligne ainsi que sur des canaux de médias sociaux ou des sites web n'est autorisée qu'avec l'accord préalable des détenteurs des droits. [En savoir plus](#)

Terms of use

The ETH Library is the provider of the digitised journals. It does not own any copyrights to the journals and is not responsible for their content. The rights usually lie with the publishers or the external rights holders. Publishing images in print and online publications, as well as on social media channels or websites, is only permitted with the prior consent of the rights holders. [Find out more](#)

Download PDF: 10.01.2026

ETH-Bibliothek Zürich, E-Periodica, <https://www.e-periodica.ch>

Schweizerische Bauzeitung

Abonnementspreis:

 Schweiz 40 Fr. jährlich
 Ausland 50 Fr. jährlich

Für Vereinsmitglieder:

 Schweiz 32 Fr. jährlich
 Ausland 40 Fr. jährlich
 sofern beim Herausgeber
 :: abonniert wird ::

WOCHENSCHRIFT
FÜR BAU-, VERKEHRS- UND MASCHINENTECHNIK

GRÜNDER ING. A. WALDNER, HERAUSGEBER ING. CARL JEGHER, ZÜRICH

Verlag: A. & C. Jegher, Zürich — Kommissionsverlag: Rascher & Cie., Zürich und Leipzig

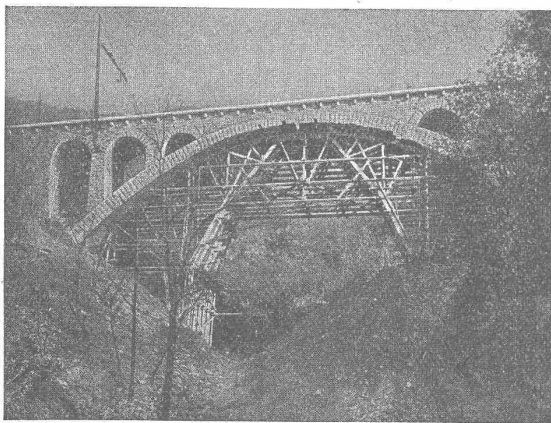
ORGAN

DES SCHWEIZ. ING.- & ARCHITEKTEN-VEREINS & DER GESELLSCHAFT EHEM. STUDIERENDER DER Eidg. Techn. Hochschule.

Insertionspreis:

 4-gespalt. Colonelzelle od.
 deren Raum 50 Cts.
 Haupttitelseite: 80 Cts.
 Alleinige Inseraten-An-
 nahme: Rudolf Mosse,
 Annoncen-Expedition,
 Zürich, Basel und deren
 Filialen und Agenturen

Heinr. Hatt-Haller, Zürich



S B B Monte Ceneri, Selvaccibrücke, 42,20 m weit.

Hoch- und Tiefbau-Unternehmung

 Bau von Kirchen, Fabriken
 Geschäftshäusern, Villen u. Wohnhäusern
 Strassen-, Eisenbahn-
 Tunnel- und Wasserbauten
 Beton- und Eisenbeton-Arbeiten

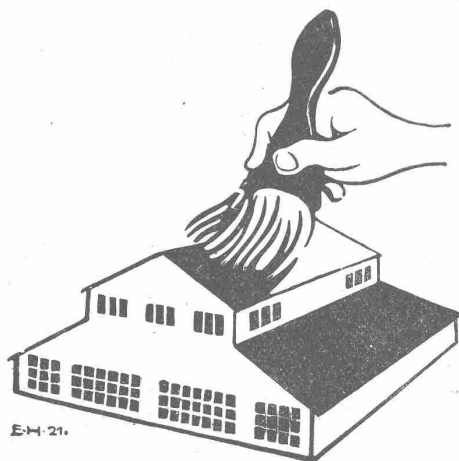
Heinrich Gutknecht Centralheizungs-Fabrik

ZÜRICH 8, Dufourstrasse 20I

S P O N A G E L & Co

ZÜRICH

Baumaterialien



E.H. 21.

COMPOSIT

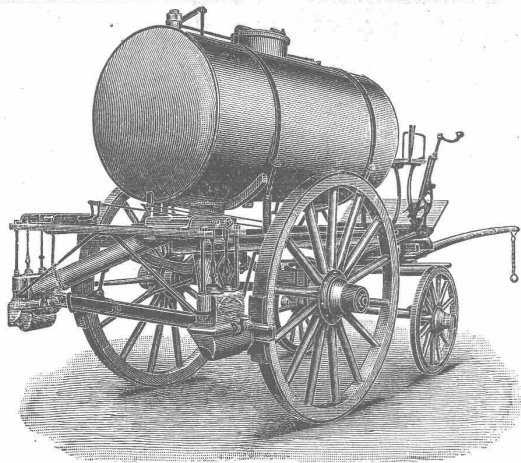
 Isoliermasse für Bauzwecke
 gebrauchsfertig, kalt streichbar.

1109/3

„COMPOSIT“ wird flach, steil oder senkrecht verwendet und bindet auf jeder Unterlage wie Zement, Asphalt, Blech, Dachpappe, Glas etc.

Meynadier & Cie., Zürich 8

Dachpappe — Asphaltprodukte — Isoliermaterialien



Straßen-Sprengwagen

in jeder Grösse und Ausführung mit patentierter Sprengvorrichtung für Hand- und Pferde-Betrieb

**Dampf-Strassenwalzen, Strassen-Kehrmaschinen
Asphalt-Kochkessel, Teerungs-Apparate**

Robert Aebi & Cie. A.-G., Zürich 1

Maschinen-Fabrik



Ingenieur-Bureau

Gegründet 1880

SIDÉROL- Dachschutz - Masse

kalt streichbar

zum Ausbessern undichter Dächer

wie Holzzement-, Blech-, Zement- und Pappe-Dächer.

Kein Abfließen!

Kein Reissen!

ALLEIN-FABRIKANT:

WALTHER FRICK-GLASS, ALTSTETTEN-ZÜRICH

Fabrikation chemisch-bautechnischer Produkte.

Emil Hitz - Zürich

Telefon Seinah 6542

Birmensdorferstrasse 55

Mech. Drahtflechterei, Gitterfabrikation

Maschinengeflechte - Gewellte Gitter

Rabitzgeflechte - Metallgewebe etc.

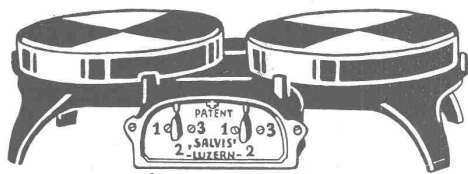
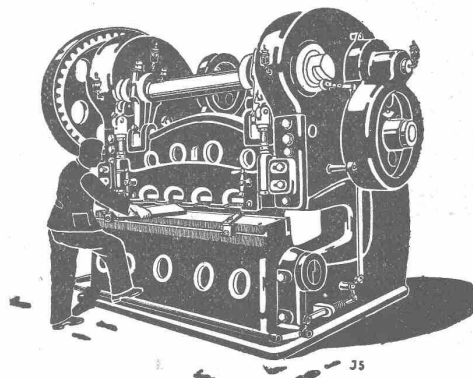
MASCHINENFABRIK

WEINGARTEN

vorm. Hch. Schatz A-G.

Weingarten-Württg.

Eisen- und Blech-Bearbeitungsmaschinen



Neuester, elektrischer Koch-Apparat
Billig, dauerhaft, leicht zu reinigen

„SALVIS“

Fabrik elektrischer Koch- und Heiz-Apparate
LUZERN

„DOCOFER“

ist die zuverlässige

Rostschutzfarbe

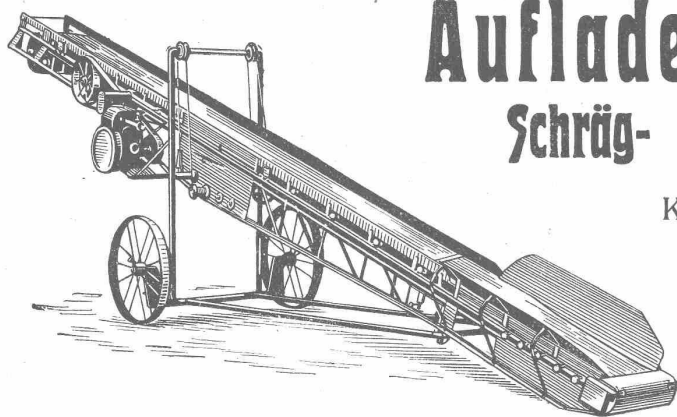
absolut **wetterfester, giftfreier, lichtächter** und infolge seiner grossen Ausgiebigkeit **billiger** Anstrich für Brücken, Geländer, Gasbehälter und Eisenkonstruktionen aller Art. Von den Schweizerischen Bundes-Bahnen und Behörden anerkannt.

ALLEINFABRIKANTEN:

Hans Dold & Cie., Lack- u. Farben-Fabrik, Wallisellen.

Telephon No. 84

ALFR. GIESBRECHT, Spiegelfabrik, BERN Helvetiastr. 17 & 17a.



Auflader und Entlader Schräg- und Horizontal-Transporte

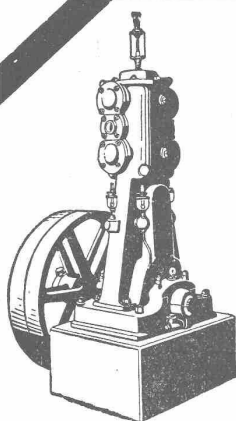
Komplette Verlade-, Transport- und
Sortieranlagen

Steinbrecher
Kauf und Miete.

U. Ammann

Maschinenfabrik
A.-G.

Langenthal



Kompressoren Vakuumpumpen

Nassluftpumpen, Kondensatoren, Filterpressen, Rührwerke
Zentrifugen

Blecbearbeitungsmaschinen, System Gebrüder Jäcklin
Druckluft-Bohrhämmer.

Maschinenfabrik Burckhardt A.-G., Basel



Wer
die einheimische Industrie schützen will
verlangt nur

SCHWEIZ LINOLEUM

HELVETIA MARKE

Linoleum A.-G. Giubiasco (Schweiz) :: Agentur in Zürich, Bleicherwegplatz 50

Schweizer. Strassenbau-Unternehmung A. G.

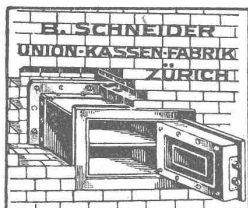
Zürich
Steinwiesstrasse 40 — Telephon Hottingen 43.81

BERN
Laupenstrasse 8 — Telephon Bollwerk 54.54
Telegramme: „Stuag“

Lausanne
Petit Chêne 22 — Telephon 20.28

Grösste Spezialfirma für Strassenbeläge aller Art.
30 Dampf- und Motorwalzen, 6 Steinbrecher.
Eigene Pflastersteinbrüche und Hartschotterwerke in Alpnach, Beckenried und Bouveret.

Plan-Kopien | Lichtpaus- aller Art | Paus- und Detail-Papiere und -Apparate. ED. AERNI-LEUCH, BERN.



Geheim - Einmauerkassen

**Wandtresors
Kassetten
Kassenschränke**

Verlangen Sie Prospekt Nr 19.

**KITTLOSE
GLASDÄCHER**

System Zimmermann

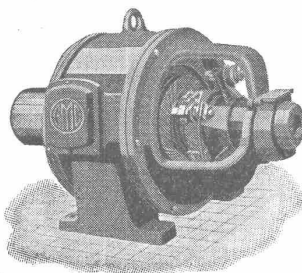


**WALTHER & MÜLLER
- BERN -**

AUSARBEITEN
übernimmt
**BAUMANN-STAUB
HÖNGG**

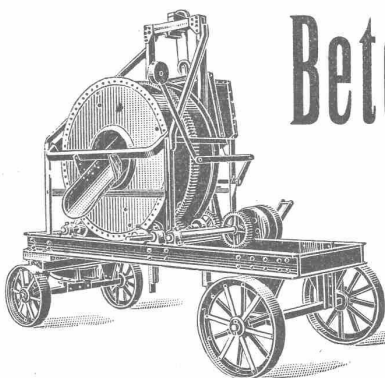
Elektromotoren

für alle Stromarten



Generatoren — Umformer — Transformatoren
Elektrische Schmiede - Ventilatoren

G. Meidinger & Co., Basel



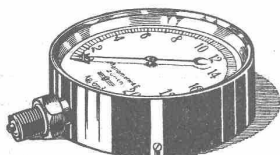
Beton-Mischmaschinen

in

Kauf und Miete

von 40 bis 50, 80 bis 100, 200 m³ Tagesleistung
mit oder ohne Materialaufzug, mit oder ohne
kombinierte Bauwinde,
zu **günstigen Fabrikpreisen.**

**J. Brun & Co., Maschinenfabrik
Nebikon (Luzern)**



Manometer A.-G., Zürich, Armaturen-Fabrik

(vormals Schäffer & Budenberg, Filiale Seebach, ständige Fabrikation seit 1896)

Manometer, Thermometer, Ventile, Hähne, Schieber in jeder Ausführung und für
alle Zwecke. Injektoren, Anwärmeapparate, Pumpen, Kondensstöpfe, Reduzier-
ventile, Wasserstände, Sicherheitsapparate, Gläser, Elektrische Temperaturmesser
und Druckmesser mit elektrischem Kontakt. Kontroll- u. Prüfapparate, Dampfmesser.

Baumann, Koelliker & Co. A.G.

Zürich 1

**Installationen jeder Art
für Verwendung elektrischen Stromes**