

Zeitschrift: Schweizerische Bauzeitung
Herausgeber: Verlags-AG der akademischen technischen Vereine
Band: 81/82 (1923)
Heft: 21

Werbung

Nutzungsbedingungen

Die ETH-Bibliothek ist die Anbieterin der digitalisierten Zeitschriften auf E-Periodica. Sie besitzt keine Urheberrechte an den Zeitschriften und ist nicht verantwortlich für deren Inhalte. Die Rechte liegen in der Regel bei den Herausgebern beziehungsweise den externen Rechteinhabern. Das Veröffentlichen von Bildern in Print- und Online-Publikationen sowie auf Social Media-Kanälen oder Webseiten ist nur mit vorheriger Genehmigung der Rechteinhaber erlaubt. [Mehr erfahren](#)

Conditions d'utilisation

L'ETH Library est le fournisseur des revues numérisées. Elle ne détient aucun droit d'auteur sur les revues et n'est pas responsable de leur contenu. En règle générale, les droits sont détenus par les éditeurs ou les détenteurs de droits externes. La reproduction d'images dans des publications imprimées ou en ligne ainsi que sur des canaux de médias sociaux ou des sites web n'est autorisée qu'avec l'accord préalable des détenteurs des droits. [En savoir plus](#)

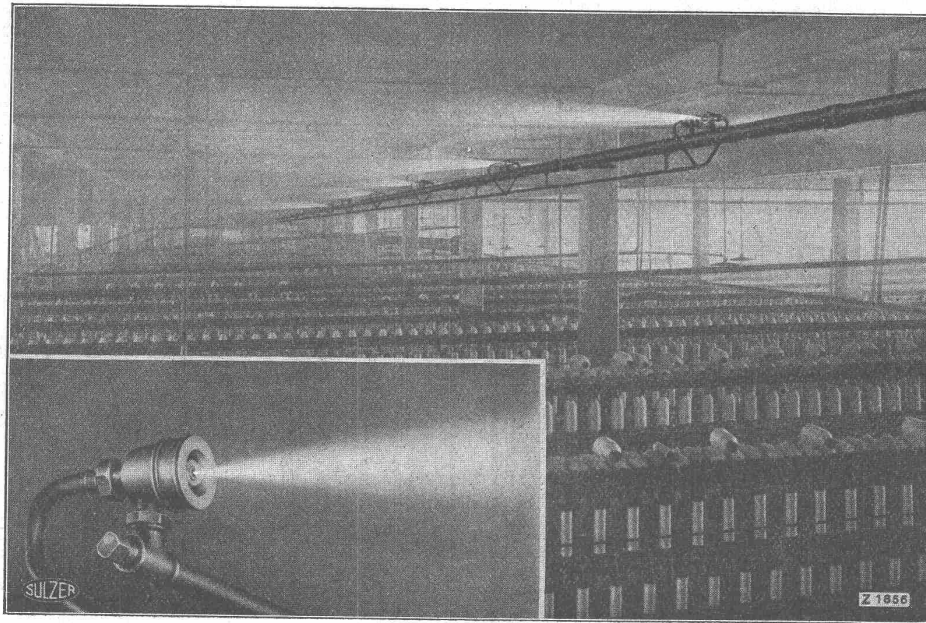
Terms of use

The ETH Library is the provider of the digitised journals. It does not own any copyrights to the journals and is not responsible for their content. The rights usually lie with the publishers or the external rights holders. Publishing images in print and online publications, as well as on social media channels or websites, is only permitted with the prior consent of the rights holders. [Find out more](#)

Download PDF: 19.02.2026

ETH-Bibliothek Zürich, E-Periodica, <https://www.e-periodica.ch>

SULZER



Eine Zerstäuberdüse

Luftbefeuchtungs-Anlagen für Textil-Fabriken

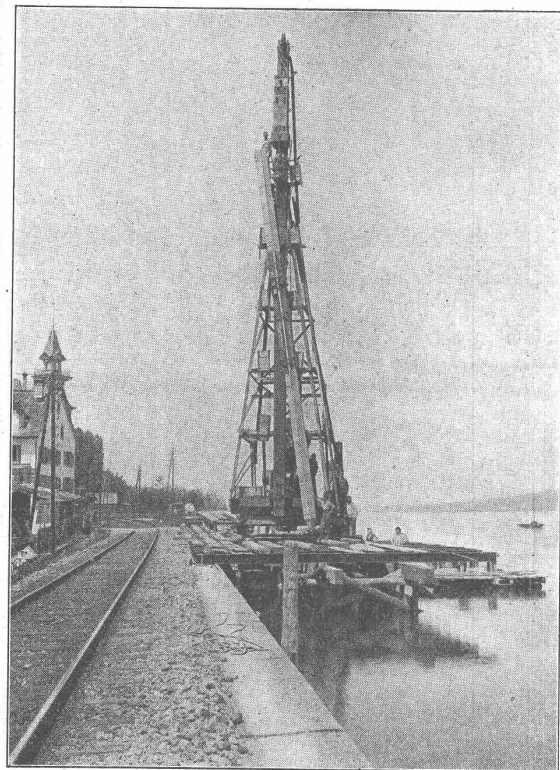
Dank ihrer feinen Regulierbarkeit, sichert eine Luftbefeuchtungs-Anlage unserer Bauart die Einhaltung eines beliebigen Feuchtigkeitsgrades in den Arbeitsälen, unabhängig von der Aussentemperatur.

GEBRÜDER SULZER, Aktiengesellschaft, WINTERTHUR, ABT. ZENTRALHEIZUNGEN

Ed. Züblin & C^{ie} A.-G., Zürich-Basel

Ingenieurbureau
und Bauunternehmung

Projektierung u. Ausführung
von Hoch- und Tiefbauten



Fundierung einer Ufermauer in Wädenswil
mit 22 m langen Eisenbetonpfählen System Züblin (z. Zt. im Bau)

Spezialitäten:

Eisenbetonpfahlrammungen
Brücken in Beton und Eisenbeton
Silos und Lagerhäuser
Kläranlagen System Züblin
Wasserbauten und Foundationen
Tiefbohrungen

FÜR DAS TECHNISCHE BUREAU

ART. INSTITUT ORELL FÜSSLI, ZÜRICH

Übersichtspläne, Stadt-
Buchdruckerei, Lithographie

Clichés

-Pläne, Excursions - Karten
Verlags - Buchhandlung

Besteingerichtetes Atelier f. fotogr. Uebertragung v. Vermessungsoperaten
in andere Maßstäbe. — Spezialität: Direkte Kopie von Katasterplänen (Zinkdruck).

Rechenmaschinen

„Millionär“
und
„Madas“

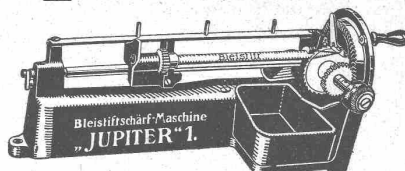
für alle Rechnungsarten

Schweizer Erfindung

Schweizer Fabrikat

H. W. Egli A.-G., Zürich (Schweiz).

Jupiter Nr. 1



Unerreichbar in Leistungsfähigkeit und Dauerhaftigkeit.
Die bewährte Bleistift-Spitzmaschine für den Grossbetrieb.
Überall erhältlich.

General-Dépôt:

Fritz Dimmler, Zürich 8.

Zementprüfapparate — Ersatzteile Meteorologische Instrumente der S. A. des

Etablissements JULES RICHARD, PARIS.

Nivellierbarometer mit Mikrometerschraube
Reparatur, Justage und Aichung.

HANS METTLER, Ingenieur E. T. H., ZÜRICH 1, Trittligasse/Winkelwiese.

Feuersichere Schränke

z. Aufbewahren v. Zeichnungen

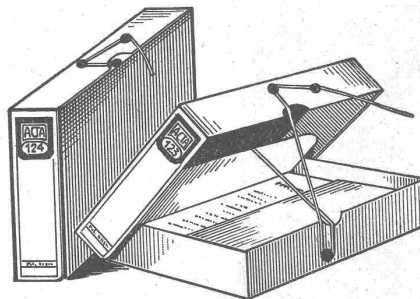
Kassenschränke, Akten- u. Bücher-
Schränke, Tresor-, Archiv- und
Bibliothek-Anlagen in Qualitäts-
Ausführung.

E. Müller's Söhne, Lenzburg.

Gegründet 1875.

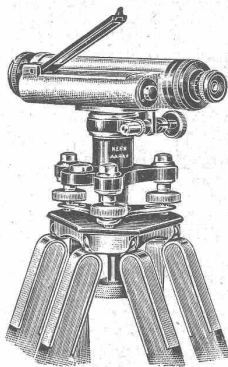
Kataloge gratis und franko.

Die Aufbewahrungsschachtel für Ihre Pläne, Skizzen,
Fachschriften etc. Prospekte verlangen.



Alleinfabrikant:

JAKOB ZÄHNER, Kartonnage, TROGEN



Gegründet 1819

Kern
AARAU

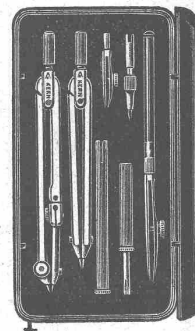
Gegründet 1819

Geodätische, topographische u. astronomische

Instrumente

Präzisions-Reißzeuge

Kataloge gratis und franko



FÜR DAS TECHNISCHE BUREAU



Kassenschränke
—
Panzer Türen
—
Tresor-Anlagen
—
Bureau-möbel aus
Stahlblech

Bauer A.-G., Zürich 6

Geldschrank- und Tresorbau

Gegründet 1862

Aelteste und bedeutendste Spezialfabrik der Schweiz



BELEUCHTUNGSKÖRPER



ERNST
SCHEER-HERISAU

Pitchpine-Rift-Riemen

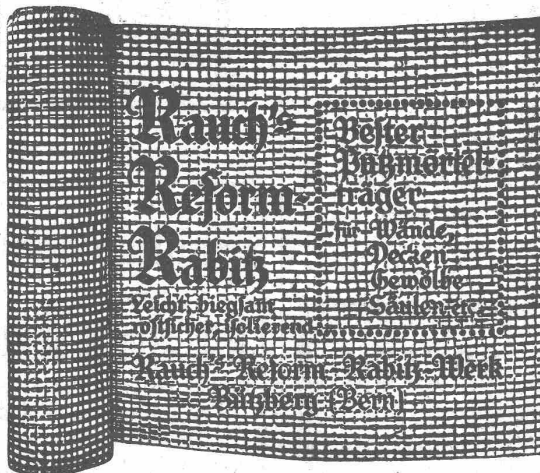
beziehen Sie vorteilhaft bei

Sägewerk Aarburg A.-G.

Säge-, Hobel- u. Spaltwerke Trockenanlage

AARBURG

Telephon Nr 28



Zelte für alle Zwecke



Mech. Weberei u. Blachenfabrik
GEISER & CIE
VORM. GEISER & KINDLIMANN
EMMENAU, Hasle / Burgdorf

Wegmann & Nottaris

Ofenfabrik

Oberburg - Burgdorf

Ventilationsöfen



zur Beheizung
von Räumen jeder Art von 50 bis 1000 m³
Spezialöfen für Kirchen, Schulen und
andere grosse Lokalitäten

Altbewährtes System.
Beste Referenzen von Fachleuten, Behörden
und Privaten.

Gebr. Demuth

Telephon 170 **Baden** Telephon 170

Fabrik für

Moderne Blechbearbeitung
Patent. gepresste Treppen
Bauschlösserei
Eisenkonstruktionen
Patentierete Kessel

II. Abteilung

Sanitäre Einrichtungen
Elektrische Boyler und
Zentralheizungen






**BAC
TURGI**
Musterlager Zürich Kaspar-Escher-Haus
Betriebssichere Handlampe

*Geben Sie Ihren Kunden
Handlampen B.A.G., um sie
vor Unglücksfällen zu
sichern.*

**KITTLOSE
GLASDÄCHER**

System Zimmermann



**WALTHER & MÜLLER
- BERN -**



**Geheim - Einmauerkassen
Wandtresors
Kassetten
Kassenschränke**

Verlangen Sie Prospekt Nr. 19.



**JACOT DES COMBES & CO
BIEL**
**ZAUNE
FABRIKATION & SETZEN**

Devis-
zugleich dienlich als **Rechnungs-
formulare**, mit oder ohne aus-
gespartem Kopf, deutsch und
französisch, sind billigst erhältlich
bei Buchdruckerei
Läderach & Kästli, Bern.

**ARCHITEKTUR-
KARTON-MODELLE**
H. LANGMACK, ZÜRICH
FORCHSTRASSE 290

CENTRALHEIZUNGEN
WARMWASSER-VERSORGUNGEN ALLER SYSTEME
TEL. CHUR 160 **JOH. MÜLLER** RÜTI (ZÜRICH)
TEL. ZÜRICH H. 324 TEL. 30

R. DIETRICH & CO A.-G., ZÜRICH

Fabrik mit Geleiseanschluss in Altstetten. — Telefon: Selnau 18.90

Grosses Lager in Maschinenölen jeder Art

Transformatoren-Oele — Schalter-Oele — **Consistente Fette** —
Elektromotoren-Oele — Turbinen-Oele — Dampfzylinder-Oele
Automobil-Oel und **Motorwagenfett** — Wasserlösliches Bohrröl
Bodenöl — Leinöl — Bodenwichse — Schmierseife — Carbolineum etc.
Luffkompressoren-Oele — Kugellager-Fett

„DOCOFER“

ist die zuverlässige

Rostschutzfarbe

absolut **weiterfester**, **giftfreier**, **lichtächter** und infolge
seiner grossen Ausgiebigkeit **billiger** Anstrich für Brücken,
Geländer, Gasbehälter und Eisenkonstruktionen aller Art.
Von den Schweizerischen Bundes-Bahnen und Behörden anerkannt.

ALLEINFABRIKANTEN:

Hans Dold & Cie., Lack- u. Farben-Fabrik, Wallisellen.
Telephon No. 84



ERNST GÖHNER
FENSTERFABRIK
Hallenstrasse 15/17 - ZÜRICH - Telephon H. 44.44

Chemische Holzbeizerei
J. & P. Gsell, Zürich 4
Krummgasse 8 — Telephon: Selnau 79.44
Fachgemässe, exakteste und prompte Ausführung sämt-
licher Beizarbeiten. Eigene Spezialitäten. Ia. Referenzen.

Ingenieurbureau F. BOESCH
Nachfolger von L. Kürsteiner
Pellikanstrasse 3 - ZÜRICH - Tel. Selnau 52.23

Projekte, Kostenberechnungen, Bauleitungen
Expertisen und Gutachten
für
Hoch- und Niederdruck-Wasserkraftanlagen, Schiffahrtsanlagen
Kanalisations- und Kläranlagen, Wasserversorgungen
Brückenbauten etc.



ALFRED SÉQUIN ING^e
SEEGARTENSTR. 8 ZÜRICH 8
**INDUSTRIEBAUTEN
PROJEKTIERUNG
& BAULEITUNG**



KOCHHERDE
FÜR
HOTELS-RESTAURANTS
ANSTALTEN
**Ofenfabrik
Sursee**
Grösste Ofenfabrik der Schweiz
ERSTE REFERENZEN

Technische
Photographie
Spezialität:
Architekturaufnahmen
Konstruktionen, Maschinen
Zeichnungen u. Pläne
Katalog-Aufnahmen
H. Wolf-Bender
Zürich
16 Kappelerstrasse 16

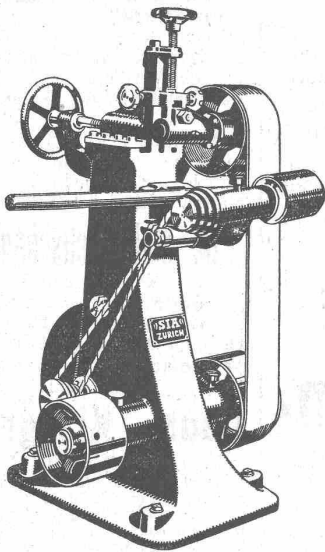
AUSARBEITEN
übernimmt
BAUMANN-STAUB
HÖNGG

ERNST DE PERROT
Ingenieur & Patentanwalt
ZÜRICH 2
PATENTE, MUSTERSCHUTZ, MARKEN
Telephon Selnau 8523 Bleicherweg 28



Cliché
Alle Zwecke
R. Pesavento
Kopier- & Reparatoren
Zürich 2 Grütlistrasse 36

Automatische
Band-Schleif-Maschine



zum
Schleifen
und
Polieren
von
**Röhren,
Stangen,
Stielen,**
aus
**Eisen,
Stahl,
Messing,
Holz,
Papier**
etc.

Endlos verbundene, schlagfreie

Schleifbänder

in Papier, Tuch und Kombination.

„SIA“

Schweiz. Schmirgel- und Schleif-Industrie A.-G.
Bahnhofstrasse 110 ZÜRICH Fabrik in Frauenfeld

**MANNESMANNRÖHREN-
WERKE • DÜSSELDORF**

TURBINENLEITUNGEN

VERTRETER FÜR DIE SCHWEIZ:
OBERINGENIEUR ERNST DEFFNER
ZÜRICH • FROHBURGSTR. 54



Wohnhäuser in Ziegelbrücke
Bedachungen: Eternit-Doppeldach, kupferbraun

Eternit Niederurnen

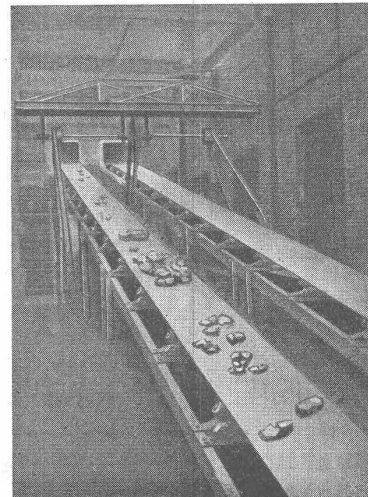
Wasserhosen

Pressluftschläuche . Wasserstiefel
Innengummierte Hanfschläuche

liefern preiswert

A. BRUNNER & Co., BASEL
Gummiwaren für technische Zwecke

Förder-Anlagen



MEISTER & Cie.

Rüegsau (Bern)

TRANSPORTBÄNDER

in allen Breiten für Kohlen, Sand, Backsteine etc.

Verlangen Sie Muster und Preise

Patentverwertung

Die Inhaber des schweizerischen Patentes Nr. 88818 vom 14. Juni 1920, betreffend:

„**Bürstenumkehrgetriebe f. elektrische Maschinen**“, wünscht das Patent zu verkaufen, in Lizenz zu geben oder anderweitige Vereinbarungen für die Fabrikation in der Schweiz einzugehen.

Anfragen befördert **H. Kirchhofer** vormals Bourry-Séquin & Co., Ingenieur- u. Patentanwaltsbureau in **Zürich 1, Löwenstr. 51.**

Patent-Verwertung.

Der Inhaber des schweizerischen Patentes Nr. 71161 vom 3. Mai 1915, betreffend:

„**Verfahren zur Herstellung von Portlandzement**“, wünscht das Patent zu verkaufen, in Lizenz zu geben oder anderweitige Vereinbarungen für die Fabrikation in der Schweiz einzugehen.

Anfragen befördert **H. Kirchhofer** vormals Bourry-Séquin & Co., Ingenieur- u. Patentanwaltsbureau in **Zürich 1, Löwenstr. 51.**

Patent-Verwertung.

Die Inhaber des schweizerischen Patentes Nr. 91202 vom 15. Juli 1920, betreffend:

„**Schwimmer zum Betätigen von Apparaten**“, wünscht das Patent zu verkaufen, in Lizenz zu geben oder anderweitige Vereinbarungen für die Fabrikation in der Schweiz einzugehen.

Anfragen befördert **H. Kirchhofer** vormals Bourry-Séquin & Co., Ingenieur- u. Patentanwaltsbureau in **Zürich 1, Löwenstr. 51.**

Patent-Verwertung.

Die Inhaber des schweizerischen Patentes Nr. 90555 vom 3. April 1919, betreffend:

„**Karburier Vorrichtung für Explosionsmotoren**“, wünscht das Patent zu verkaufen, in Lizenz zu geben oder anderweitige Vereinbarungen für die Fabrikation in der Schweiz einzugehen.

Anfragen befördert **H. Kirchhofer** vormals Bourry-Séquin & Co., Ingenieur- u. Patentanwaltsbureau in **Zürich 1, Löwenstr. 51.**

Patent-Verwertung

Die Inhaberin des schweizerischen Patentes Nr. 84975 vom 14. Mai 1919, betreffend:

„**Regulier-Vorrichtung für hydraulische Aktionsturbinen**“, wünscht das Patent zu verkaufen, in Lizenz zu geben oder anderweitige Vereinbarungen für die Fabrikation in der Schweiz einzugehen.

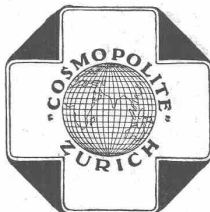
Anfragen befördert **H. Kirchhofer** vormals Bourry-Séquin & Co., Ingenieur- u. Patentanwaltsbureau in **Zürich 1, Löwenstr. 51.**

Techn. Uebersetzungen

Fr. Hausammann

Agence „Cosmopolite“

60 Langstrasse Zürich Langstrasse 60



Einziges Bureau der Schweiz, dessen Organisation u. Arbeitsweise insbesondere auch auf die Ausführung von

technischen Uebersetzungen

eingestellt ist. — 16 bis 18 Mitarbeiter 14 verschiedener Nationen. — **la. Referenzen.**

Telegr.-Adr.: Cosmopolite Zürich

Telephon: Selnau 39.69

Wegen Nichtgebrauch zu verkaufen:

Fast neuer

Elektrischer Aufzug.

Bodenfläche $1,45 \times 1,06$ m, Totale Fahrhöhe 13,30 m mit automatischer Druckknopfsteuerung. Förderlast 500 kg. Vier Haltestellen. Bedienung zweiseitig. Sich zu wenden an

Meyer & Stüdel A.-G., Uhrenfabrik, Solothurn.

Zu mieten, eventuell zu kaufen gesucht

ein gut erhaltener, elektro-motorisch angetriebener

Kabelaufzug

(Luftseilbahn) für Einzellast von 500 kg brutto, bestehend aus Trasseil, Zugseil und Mechanismus der Endstation. Gesamtlänge ca. 1200—1300 m.

Offerten unter Chiffre Z. U. 1179 befördert

Rudolf Mosse, Zürich.

Naturasphalt von Travers

Einzige Asphaltminen der Schweiz

Anerkannt bester Naturasphalt

Konzessionäre für die Schweiz:

E. R. Zetter & Co.
in Solothurn.

Gegründet 1843

Fabrik-Marke



AUFZÜGE für Banken Industrie

Brief-, Speise- und Waren-Aufzüge

mit Handbetrieb erstellt mit Garantie

August Lerch, Mech. Schlosserei, Zürich

Oetenbachgasse 5

Alfr. Schmidweber's Erben

Zürich 8 — Dietikon

Innen- und Aussendekorationen in poliertem Marmor und Granit

Goldene Medaille Schweizer. Landes-Ausstellung
Bern 1914

Patent-Verwertung

Der Inhaber des schweizerischen Patentes Nr. 60196 vom 25. April 1912, betreffend:

„**Einrichtung zur Vermeidung der Korrosion von Oberflächenkondensatoren und andern Flüssigkeitsbehältern**“,

wünscht das Patent zu verkaufen, in Lizenz zu geben oder anderweitige Vereinbarungen für die Fabrikation in der Schweiz einzugehen.

Anfragen befördert **H. Kirchhofer** vormals Bourry-Séquin & Co., Ingenieur- u. Patentanwaltsbureau in **Zürich 1, Löwenstr. 51.**

la. Stahlblechschaufeln

Nr. 5, 6 und 7

ohne Stiel zu Fr. 1.20

mit Stiel zu Fr. 1.70

so lange Vorrat reicht

W. Gelser, Eisenwaren en gros Burgdorf.

Baus - Klärgrube (System Hoffmann)

ermöglicht die Einführung von Spül- aborten ohne Erhöhung der Abfuhrkosten; Verwendung der Jauche zur Düngung von Gärten; restlose Fäkalienbeseitigung ohne Nachteil für öffentliche Gewässer.

Prospekte gratis und franko durch
E. G. STIERLIN, Ing., Kirchenfeldstr. 42, BERN.

Wegen Todesfall!

Eine Partie

Baracken-Betten

spottb. abzugeben. **Wwe. Müller, Seestr. 383, Wollishofen-Zoh.**

Cheminée,

Mahagoni mit grossem Spiegel, preiswert abzugeben. **Zweierstrasse 55, I. Et., Zürich 4.**

Hausverkauf äusserst billig.

1921 neu erbautes **Geschäfts- und Wohnhaus** wird bes. Umstände halber v. Schweizer sofort verkauft. Parterre 3 Zimmer und 8 m² Lagerraum, I. Stock 4 Zimmer u. Werkstatt od. dergl. von 40 m², II. Stock 1 Zimmer und grosser Lagerraum. Dazu Lagerhalle 60 m² u. 9 ar. Land. An zwei Strassen in Stuttgart-Zuffenhausen, Eisenbahnstation. Wert Fr. 45000. — Preis n. **Fr. 6500.** — gegen sofort. Barzahlung. Nicht wiederkehr. Gelegenheit. Sofort beziehbar. Offert. unt. Ch. Z. G. 459 an **Rudolf Mosse, St. Gallen.**

Gutegeführt

Architektur - Bureau ist Gelegenheit geboten, Architekt I. künstl. Kraft als Mitarb. (Associé) zu gewinnen. Reiche Erfahrung in Büro u. Baupl., Kommunal- u. Wohnungsbau, Konkurrenz und Innenarch. Sichere Beherrschung v. Konstr., Form u. Farbe. Guter Darsteller. Arbeitsfr., gediegener Charakter bietet Gewähr f. fruchtbringende Arbeit. Zuschriften v. Kolleg. m. aq. Befähig. u. Ch. Z. R. 1120 bef. **R. Mosse, Zürich.**



Contremaître tuilerie

Situation d'avenir est offerte à un homme de 30 à 45 ans, ayant l'habitude de diriger un nombreux personnel, **sobre, sérieux, capable et très actif, connaissant à fond la fabrication des produits céramiques employés dans la construction et notamment des tuiles, ainsi que l'entretien de machines et d'un outillage modernes**, dans une importante Tuilerie de la Suisse française.

Seules les offres de postulants ayant les qualités requises **et possédant des connaissances techniques développées** seront prises en considération.

Adresser les offres, références, prétentions et **copies de certificats** sous chiffres J. 23338 à **Publitas Genève**.

Grösseres, schweizerisches, industrielles Unternehmen

sucht Maschinen-Ingenieur

für Projektierungs- und Konstruktions-Bureau sowie Betrieb, schweizerischer Nationalität, mit Hochschulbildung und längerer Konstruktionspraxis eventuell auch in der chemischen Industrie.

Offerten mit Lebenslauf, Zeugnisabschriften und Angaben über Gehaltsansprüche sowie baldigster Eintrittstermin unter Chiffre Z. P. 1081 an **Rudolf Mosse, Zürich**.

Elektro-Konstrukteure



Kanadische Elektro-Maschinenbau Gesellschaft sucht gründlich erfahrene Konstrukteure für Gleich- und Wechselstrom-Motoren und Generatoren, sowie für Transformatorenbau. Für tüchtige Leute ausichtsreiche Dauer-Stellung. Bewerber mit einiger Kenntnis des Englischen werden bevorzugt. Offerten unter Chiffre Z. L. 1039 befördert **Rudolf Mosse, Zürich**.

Bauführer

absolut zuverlässig, auch in der Ausführung schriftl. Arbeiten vertraut, wird in kleineres ländl. Architekturbureau gesucht.

Offerten mit Gehaltsanspruch und Angabe der bisherigen Tätigkeit, nebst Zeugnissen sind erbeten unter Chiffre Z. K. 1114 an **Rudolf Mosse, Zürich**.

On demande: Architecte ou technicien,

disposé à s'intéresser activement entreprise sérieuse immeuble et construction à Berne. Participation garantie par immeuble. Connaissance française et allemand nécessaire.

Adresser offres sous chiffre H. 3606 Y. à **Publitas Berne**.

Bautechniker

unbedingt selbständig u. Kenntnis im Maschinenschreiben per sofort nach Zürich gesucht. Genaue Offerten mit Angabe der Gehaltsansprüche unter Chiffre Z. B. 1182 befördert

Rudolf Mosse, Zürich.

Techn. Zeitschrift in Zürich

sucht zur Aushilfe einen technisch gebildeten

Korrektor der neben genügender Kenntnis d. Französischen vor allem die deutsche Sprache **gründlich** beherrscht. Selbstgeschriebene Offerten unter Chiffre Z. J. 1189 an

Rudolf Mosse, Zürich.

Konkurrenz - Ausschreibung

über

die Ausführung der elektrischen Leitungsanlagen, Telefon und Sonnerie-Installation, Schlosserarbeiten und Stoffstoren,

für den

Neubau der kantonalen Dermatologischen Klinik in Zürich.

Die Unterlagen können im Bureau der Unterzeichneten vom 23. Mai an je vormittags eingesehen bzw. bezogen werden. **Eingabetermin 4. Juni 1923**. Näheres siehe Submissionsunterlagen.

Zürich, den 18. Mai 1923.

Die bauleitenden Architekten:

Pfleghard & Häfeli,
Bahnhofstr. 70.

Bau - Ausschreibung.

Die Kirchgemeinde Wil b. Rafz (Zürich) schreibt hiemit den **Neuanstrich ihres Kirchturmdaches (Schindeln), sowie die Renovierungsarbeiten an der Wetterseite des Kirchturmes**

zur freien Bewerbung aus.

Nähere Auskunft erteilt und Eingaben sind bis **7. Juni 1923** zu richten an Herrn **Dd. Angst**, Präs. der Kirchenpflege, **Wil (Zch.)**.

Soumission

pour le

Chauffage

du

Temple de la Commune d'Yverdon.

La commune d'Yverdon ouvre un concours entre les constructeurs suisses pour l'installation du chauffage dans le Temple paroissial.

S'adresser jusqu'au 1^{er} juin inclusivement à la Secrétairerie municipale qui enverra aux intéressés les pièces nécessaires. - La Municipalité n'ayant aucun parti pris examinera impartialement tous les systèmes qui lui seront proposés.

Yverdon, le 19 mai 1923.

Municipalité d'Yverdon.

Zeichen-Papiere

Paus = Papiere
Paus = Leinwand
Zeichen = Kartons
Millimeter-Papiere

Lichtpaus-Papiere

Bei Anfragen bitte Artikel genau bestimmen

GEBRÜDER
SCHOLL
POSTSTRASSE 3 ZÜRICH

TEILHABER

grosser, sehr gut beschäftigter, bestfundierter

Bau-Unternehmung

mit langjähriger Kundschaft, im Ausland (Süden), für Hoch-, Tief-, Eisenbeton- u. Hafenbau mit eigener Rheederei u. Handels-Abteilung, welche in absehbarer Zeit in eine Aktiengesellschaft umgewandelt werden soll, ist Familienverhältnisse halber geneigt, seinen

Anteil zu verkaufen.

Glänzende Gelegenheit für jüngern, tüchtigen Ingenieur, der evtl. Geschäftsführerposten mit erhält, sich eine finanziell und sozial hervorragende Existenz zu schaffen.

Nur Herren, welche über mindestens Fr. 100 000.— Barkapital verfügen, wollen Offerten einreichen unter O. F. 9251 Z. an **Orell Füssli-Annoncen, Zürich, Zürcherhof**.

MASCHINENFABRIK OERLIKON OERLIKON

**Freiluft-
und Halbfreiluft-Anlagen**

**Transformatoren-Stationen
bis 130 kV**

**Apparate für Freiluft-
Stationen**

Oelschalter

Trennschalter

Stromwandler

Spannungswandler

Drosselspulen

Schutzwiderstände

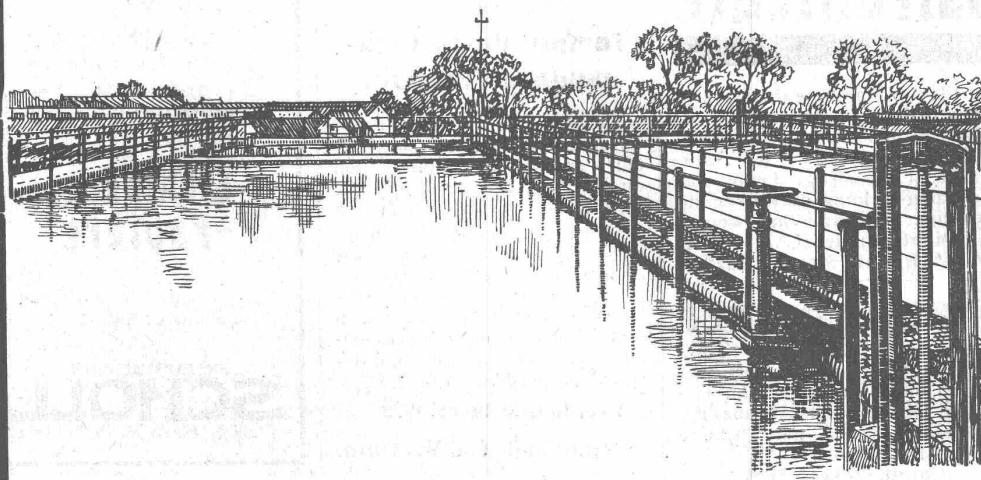
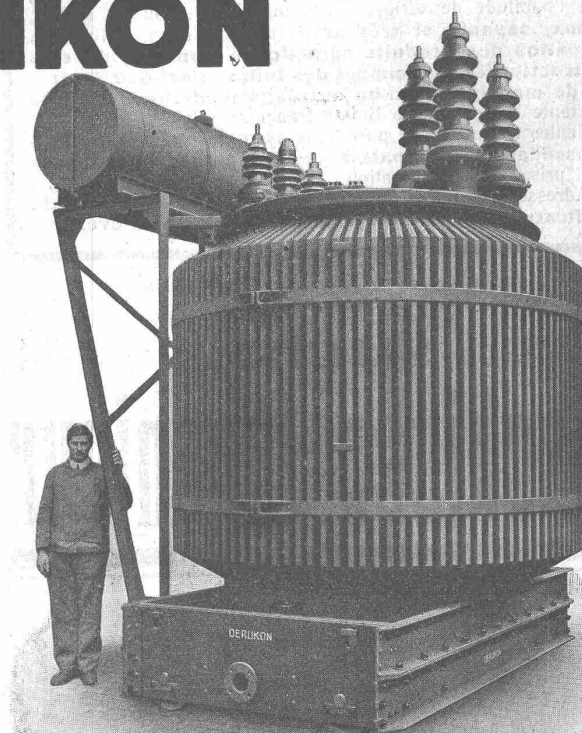
Prüf Widerstände

Hornableiter

Hornsicherungen

Stützisolatoren

Hängeisolatoren



Die stark durchgerissenen und porigen hohen Sperrmauern einer alten, grossen Kläranlage in Wimbledon bei London wurden anno 1920

während des Wasserdruckes
mit „SIKA“ gedichtet.

Alte, poröse, rissige, undichte Terrassen werden mit dauernd elastischen, wetterfesten Anstrichen und Verkittungen gedichtet. Fabrikate und Verfahren für dauernd elastische Dichtungsbeläge.

Kläranlage in Wimbledon bei London

Kasp. Winkler & Cie. - Altstetten-Zürich

Fabrikation chemisch-bautechnischer Fabrikate

Telephon: Selnau 39.63

Telegramme: „Sika“