

**Zeitschrift:** Schweizerische Bauzeitung  
**Herausgeber:** Verlags-AG der akademischen technischen Vereine  
**Band:** 81/82 (1923)  
**Heft:** 20

## **Werbung**

### **Nutzungsbedingungen**

Die ETH-Bibliothek ist die Anbieterin der digitalisierten Zeitschriften auf E-Periodica. Sie besitzt keine Urheberrechte an den Zeitschriften und ist nicht verantwortlich für deren Inhalte. Die Rechte liegen in der Regel bei den Herausgebern beziehungsweise den externen Rechteinhabern. Das Veröffentlichen von Bildern in Print- und Online-Publikationen sowie auf Social Media-Kanälen oder Webseiten ist nur mit vorheriger Genehmigung der Rechteinhaber erlaubt. [Mehr erfahren](#)

### **Conditions d'utilisation**

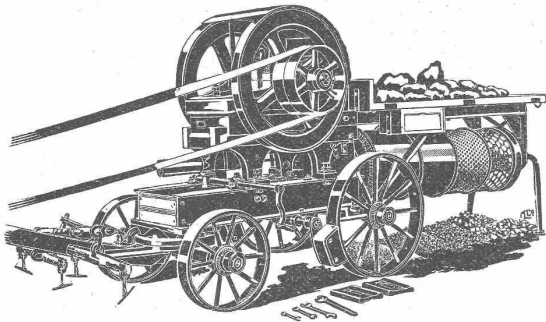
L'ETH Library est le fournisseur des revues numérisées. Elle ne détient aucun droit d'auteur sur les revues et n'est pas responsable de leur contenu. En règle générale, les droits sont détenus par les éditeurs ou les détenteurs de droits externes. La reproduction d'images dans des publications imprimées ou en ligne ainsi que sur des canaux de médias sociaux ou des sites web n'est autorisée qu'avec l'accord préalable des détenteurs des droits. [En savoir plus](#)

### **Terms of use**

The ETH Library is the provider of the digitised journals. It does not own any copyrights to the journals and is not responsible for their content. The rights usually lie with the publishers or the external rights holders. Publishing images in print and online publications, as well as on social media channels or websites, is only permitted with the prior consent of the rights holders. [Find out more](#)

**Download PDF:** 16.01.2026

**ETH-Bibliothek Zürich, E-Periodica, <https://www.e-periodica.ch>**



Fahrbarer Steinbrecher mit Sortiertrommel

## Gruben-Besitzer!

Lassen Sie sich die grossen Vorteile einer richtigen Grubenausbeutung nicht entgehen!

Komplette Steinbrechanlagen  
Kies- und Sand-Wasch-  
und Sortieranlagen  
Kies- und Sandauflader  
Transportanlagen

liefert

**U. Ammann** Maschinenfabrik **Langenthal**  
A.-G.

## „DOCOFER“

ist die zuverlässige

### Rostschutzfarbe

absolut wetterfester, giftfreier, lichtächter und infolge seiner grossen Ausgiebigkeit billiger Anstrich für Brücken, Geländer, Gasbehälter und Eisenkonstruktionen aller Art. Von den Schweizerischen Bundes-Bahnen und Behörden anerkannt.

ALLEINFABRIKANTEN:

**Hans Dold & Cie.,** Lack- u. Farben-Fabrik, Wallisellen.  
Telephon No. 84

## INDUSTRIEBAUTEN

Projekte und Kostenvoranschläge für komplette Anlagen  
Projekte in Spezial Konstruktionen  
Gutachten und Expertisen  
Bauleitung

### INGENIEURBUREAU H. KNOBEL

Weinbergstrasse 53a ZÜRICH Telephon Hott. 20.48



**„AIROSTYLE“**

**NOTZ & C<sup>ie</sup> BIEL**

**SPRITZAPPARATE**

ZUM LACKIEREN, EMAILLIERN  
DECORIEREN AUF METALL, HOLZ  
PAPIER, STOFF, PORZELLAN, ETC.  
*FACHMÄNNISCHE BERATUNG*



**Maschinen-  
messer**  
*für alle Industrien*



**Klingelberg**

Präzisions-Werkzeug- und Maschinenmesser-  
Fabriken. Zweigniederlassung Zürich.

Gegründet 1851.



**GYSEL & C<sup>ie</sup>.**

**ASPHALTFABRIK KÄPFNACH**

HOLZCEMENT · DACHPAPPEN · ISOLIERMITTEL

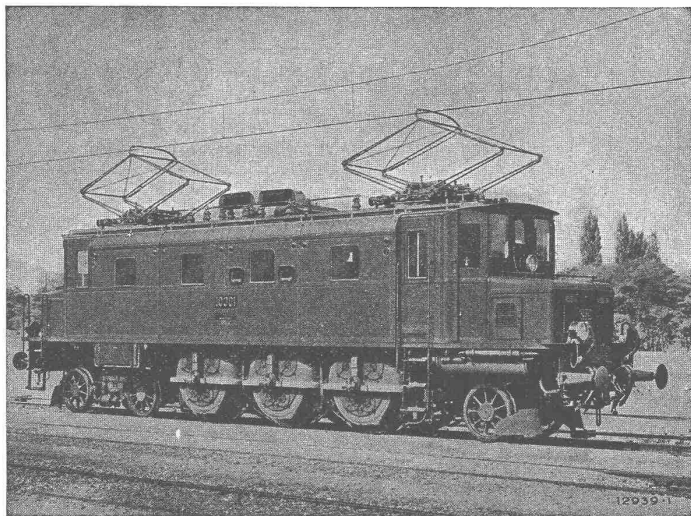
**HORGEN**

ASPHALT · DACHPAPPE  
FALZBAUPAPPE  
ASPHALT-ARBEITEN  
FLACHE BEDACHUNGEN  
WASSERDICHTHE ISOLIERUNGEN

Telephon Nr. 24

Telegr.: Asphalt, Horgen

# BB C



Einphasen-Schnellzuglokomotive mit Einzelachs Antrieb Bauart Brown Boveri, Type 2 C1, für die Schweizerischen Bundesbahnen.

## Elektrische Bahnen

### LOKOMOTIVEN MIT EINZELACHSANTRIEB, BAUART BROWN BOVERI

Vollständige Gleichmässigkeit der Drehmomentübertragung zwischen Motor und Triebad.

Ruhiger Gang der Lokomotive.

Geringste Zahnradabnutzung.

Geringster Bandagenverschleiss.

Leichte Zugänglichkeit von Lager, Kollektoren und Bürstenhalter.

Hoher mechanischer Wirkungsgrad.

Leichte Seitenverstellbarkeit und Radialeinstellung der Achsen.

Geringe Abnutzung der Geleise.

Kleiner Ölverbrauch.

Geringe Unterhaltungskosten.

**A.-G. BROWN, BOVERI & C<sup>IE</sup> BADEN (SCHWEIZ)**  
Verkaufsbureaux: Baden, Basel, Bern, Lausanne

# E. G. Portland, Zürich

Jura-Cementfabriken, Aarau

Aargauische Portland-Cementfabrik Holderbank-Wildegg

Portland-Cementwerk Würenlingen-Siggental A.-G.

Cement- und Kalkfabriken R. Vigier A.-G.

Portland-Cementfabrik, Laufen

Schweiz. Cement-Industrie-Gesellschaft, Heerbrugg

Portland-Cementwerk Thayngen A.-G.

Cement- und Kalkwerk Liesberg A.-G.

Neue Birstaler Portland-Cementfabr. b. Liesberg A.-G.

K. Hürlimann Söhne, Brunnen

Wilhelm Brodtbeck A.-G., Liestal

Ciment Portland S. A., St. Sulpice

Société des usines de Grandchamp et de Roche

S. A. des chaux et ciments de Baulmes et Vouvy

Société des usines du Furcil, Noiraigue

empfehlen ihren

# la. Portland-Cement.

**Verkauf durch die Fabriken selbst**

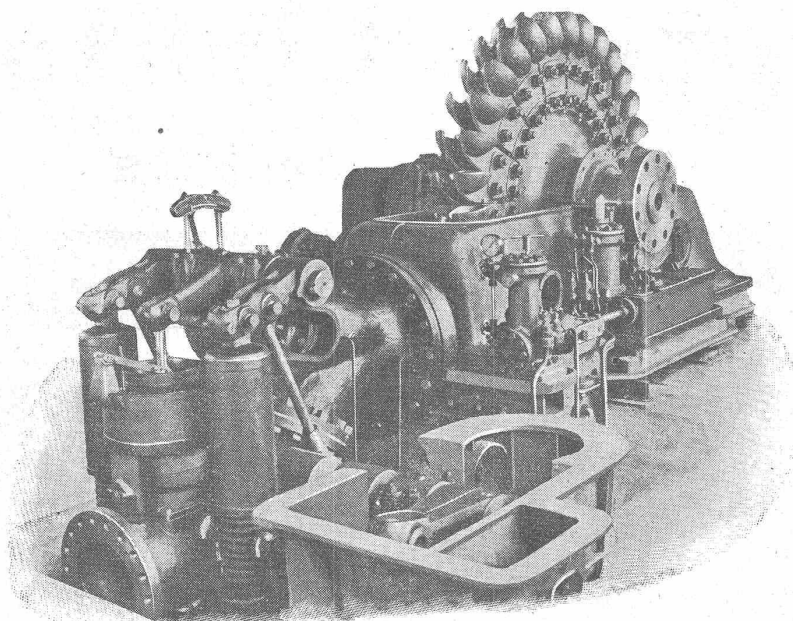
A.-G. der  
**Maschinenfabrik**  
von

**Theodor Bell & Cie.**

**Kriens-Luzern**

Gegründet 1855

Wasser-  
Turbinen  
Präzisions-  
Regler  
Komplette  
hydraulische  
Anlagen



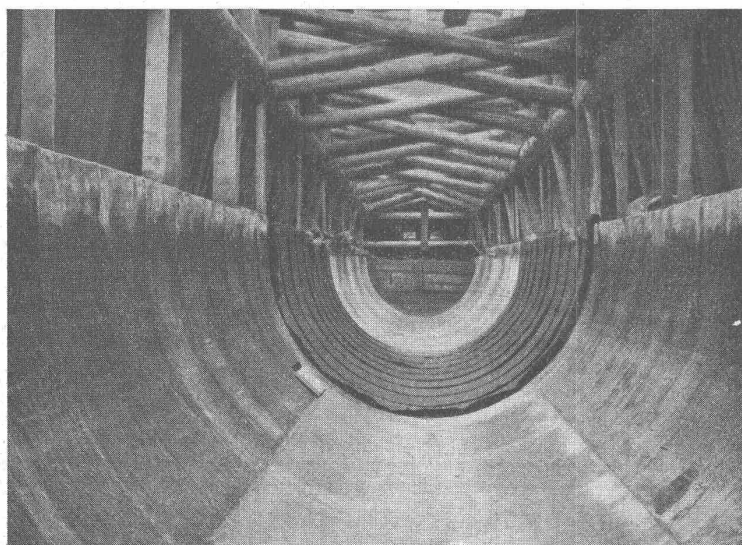
Maste  
und  
Tragwerke  
für  
elektrische  
Leitungen

3 Hochdruck-Pelton-Turbinen von je 17000 PS Leistung bei 720 m Gefälle und 333 Umdrehungen per Minute für das S B B Kraftwerk Barberine (Wallis) geliefert.

# Asphalt-Emulsion A.-G. **Zürich**

Hafnerstrasse 7

## Unternehmung für Asphaltarbeiten



**Mammut**abdichtungen für Brücken,  
Tunnels, Dächer, Terrassen, Fundamente,  
Asphalt-Emulsion- und Eweol-Isolieranstriche,  
Porolith-Mörtelzusatz,  
Gussasphalt-Beläge.

Heberleitung Kraftwerk Klosters  
Ausgeführt durch Locher & Cie., Zürich

Abdichtung mit Mammut  
Ausgeführt durch Asphalt-Emulsion A.-G.  
Zürich

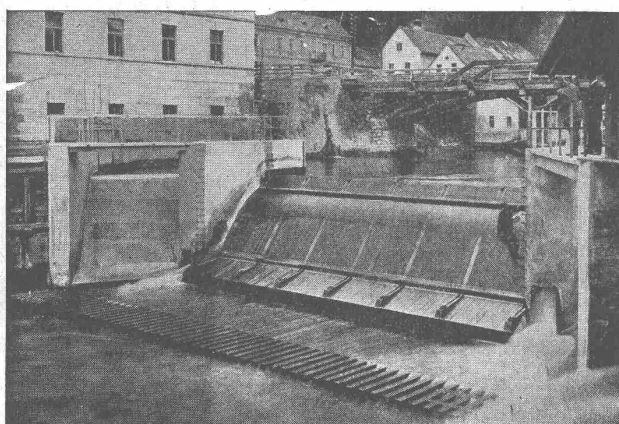
## Submissions-Anzeiger

Termin	Auskunftstelle	Ort	Gegenstand
21. Mai	W. Adam	Solothurn	Verschiedene Bauarbeiten zum Lagerhaus Solothurn
22. "	K. Bürgi, Arch.	Wangen a. A. (Bern)	Sämtliche Bauarbeiten zu einem Einfamilienhaus in Oberbipp
26. "	Herm. Schumacher	Brüttelen (Bern)	Sämtliche Bauarbeiten für ein Wohnhaus mit Scheune
26. "	Brauchli & Schellenberg	Kreuzlingen	Sämtliche Bauarbeiten zur Erweiterung eines Wohn- und Geschäftshauses
31. "	Leitungsbaubureau S. B. B.	Luzern	Montage der elektrischen Fahrleitung auf der Strecke Rothenburg-Aarburg

# Plan-Kopien | Lichtpaus-

aller Art | Paus- und Detail-Papiere und -Apparate.  
ED. AERNI-LEUCH, BERN.

**ALFR. GIESBRECHT, Spiegelfabrik, BERN** Helvetiastr. 17 & 17a.



Dachwehr in der Mürz der Kabelwerke Felten & Guillaume, Bruck a. d. Mur.

## Hydraul. Dachwehre

in grössten Abmessungen mühelos bedienbar, bewährt auch bei starkem Eis- u. Geschiebegang.

## Automatische Saugüberfälle

einfacher Bauart, bester Wirkung, projektiert u. erstellt

## Ingenieurbureau Huber & Lutz

Zürich Stampfenbachstrasse 75

**Clische's** Armbruster & Söhne  
für Buchdruck Ob. Säule Zürich  
Tel. Hott.: 63 65

Offerten zur Ausübung von Erfindungspatenten

**IMER & DE WURSTEMBERGER** vormals  
**E. IMER-SCHNEIDER** INGENIEUR GENÈVE

Die Inhaber folgender schweizerischer Patente wünschen mit schweizerischen Fabrikanten bezw. Interessenten in Verbindung zu treten und sind gerne bereit, Lizenzen zu erteilen oder die Patente zu verkaufen.

**Nr. 95717** vom 16. Mai 1919, **Variable Pumps & Motors Limited in Liquidation**, auf: „Rotationsmaschine, welche entweder als Pumpe oder als Motor dienen kann“.

**Nr. 60789** vom 4. April 1912, **Società Anonima Brevetti Bec-carl** und Zusatz **Nr. 68766** vom 4. Februar 1914, auf: „Anlage zur Bindung der ammoniakhaltigen Produkte, welche sich bei der Gärung von Düngemist und stickstoffhaltigen organischen Stoffen entwickeln“.

**Nr. 94912** vom 12. Juni 1920, **Alfred Bonom**, auf: „Umkehrbare Turbine für gasförmige Fluida“.

Gefällige Offerten oder Vorschläge werden durch Herren **Imer & de Wurstemberger, vormals E. Imer-Schneider**, Ingenieur-Conseil, 59, Rue du Stand, Genève, weiterbefördert.

## SIDÉROL- Dachschutz-Masse

kalt streichbar

**zum Ausbessern undichter Dächer**

wie Holzzement-, Blech-, Zement- und Pappe-Dächer.

**Kein Abfliessen!**

**Kein Reißen!**

ALLEIN-FABRIKANT:

**WALTHER FRICK-GLASS, ALTSTETTEN-ZÜRICH**

Fabrikation chemisch-bautechnischer Produkte.

## Schweizer. Strassenbau-Unternehmung A. G.

**Zürich**  
Steinwiesstrasse 40 — Telephon Hottingen 43,81

**BERN**  
Laupenstrasse 8 — Telephon Bollwerk 54,54  
Telegramme: „Stuag“

**Lausanne**  
Petit Chêne 22 — Telephon 20,28

**Grösste Spezialfirma für Strassenbeläge aller Art.**

30 Dampf- und Motorwalzen, 6 Steinbrecher.  
Eigene Pflastersteinbrüche und Harischotterwerke in Alpnach, Beckenried und Bouveret.

## Dachpappen-, Holzzement- und Teerprodukte-Fabrik.

E. Beck, Pieterlen bei Biel.

Asphalt-Isolierungen, Isolier-Asphalt  
Anstrichmasse für Eisen und Beton  
Teerfreie Dachpappe „Beccoid“, Röhren- u.  
Muffenkitt, Teerstricke etc.

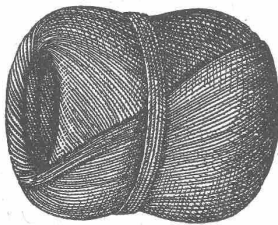
# Geilinger & Co., Winterthur

Entwurf und Ausführung von

Eisenkonstruktionen jeder Art  
Hochbauten, Masten, Reservoirs, Krane

## Meister & Co., Rüegsau (Bern)

(Gegründet 1869)



Fabrik von Bindfaden, Seilerwaren aller Art, Roll-  
laden- und Jutegurten, Treibriemen und Transportgurten  
Prompte und reelle Bedienung  
Verlangen Sie Muster und Preise

## Chemische Holzbeizerei

## J. & P. Gsell, Zürich 4

Krummgasse 8 — Telephon: Selnau 79.44

Fachgemässe, exakteste und prompte Ausführung sämt-  
licher Beizarbeiten. Eigene Spezialitäten. Ia. Referenzen.

Trockene Gebäude, Keller, Wohnungen etc. Patentamil. gesch. 12 Referenzen

# LERINDL

macht MÖRTEL wasserdicht

Man verlange Prospekte!

BOSSHARD-SUTER, Kitchberg-Zürich, Telef. 103 vorm. G. BOSSHARD, Generalvertr. Blaufahnenstr. 14 ZÜRICH

## GLEICHRICHTER von 0,1 — 50 KW 40 — 500 Volt

Hoher  
gleichmässiger  
Wirkungsgrad

### 1. Zum Betriebe von:

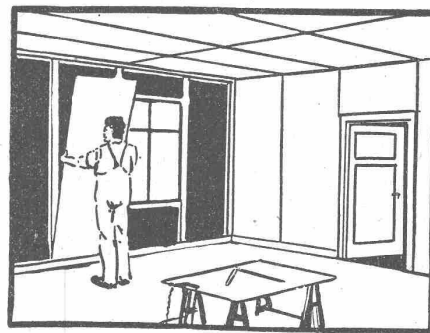
Fabrikanlagen, Krananlagen, Fahr-  
stuhl-Motoren, Elektro-Magneten  
aller Art, wie Lasthebemagneten,  
magnetischen Spannfuttern, Eisen-  
separatoren, Projektionslampen,  
Scheinwerfern, Röntgenapparaten  
Lichtbogenschweissung

### 2. Zum Laden von:

Akkumulatoren, selbst-  
tätige, wirtschaftlichste  
Ladung von Elektro-  
mobilen

Keine Wartung,  
kurze Lieferfrist,  
Schweizer Fabrikat

Dr. ing. B. SCHÄFER, BADEN (Schweiz)



## Holzfäfer ohne Rahmen

für Wände, Decken etc. Rasch und  
sauber. Preisliste umgehend.

Ad. Aeschlimann, Meilen  
Sperrholzplatten-Fabrik

# Baumann, Koelliker & Co. A.G.

Zürich 1

Installationen jeder Art  
für Verwendung elektrischen Stromes

**Patent-Verwertung**

Die Inhaberin des schweizerischen Patentes Nr. 84975 vom 14. Mai 1919, betreffend:

„Regulier-Vorrichtung für hydraulische Aktionsturbinen“,

wünscht das Patent zu verkaufen, in Lizenz zu geben oder anderweitige Vereinbarungen für die Fabrikation in der Schweiz einzugehen.

Anfragen befördert H. Kirchhofer vormals Bourry-Séquin & Co., Ingenieur- u. Patentanwaltsbureau in Zürich 1, Löwenstr. 51.

**Patentverwertung**

Die Inhaber des schweizerischen Patentes Nr. 88818 vom 14. Juni 1920, betreffend:

„Bürstenumkehrgetriebe f. elektrische Maschinen“,

wünschen das Patent zu verkaufen, in Lizenz zu geben oder anderweitige Vereinbarungen für die Fabrikation in der Schweiz einzugehen.

Anfragen befördert H. Kirchhofer vormals Bourry-Séquin & Co., Ingenieur- u. Patentanwaltsbureau in Zürich 1, Löwenstr. 51.

**Patent-Verwertung.**

Die Inhaber des schweizerischen Patentes Nr. 91202 vom 15. Juli 1920, betreffend:

„Schwimmer zum Betätigen von Apparaten“,

wünschen das Patent zu verkaufen, in Lizenz zu geben oder anderweitige Vereinbarungen für die Fabrikation in der Schweiz einzugehen.

Anfragen befördert H. Kirchhofer vormals Bourry-Séquin & Co., Ingenieur- u. Patentanwaltsbureau in Zürich 1, Löwenstr. 51.

**Patent-Verwertung.**

Die Inhaber des schweizerischen Patentes Nr. 90555 vom 3. April 1919, betreffend:

„Karburlorvorrichtung für Explosionsmotoren“,

wünschen das Patent zu verkaufen, in Lizenz zu geben oder anderweitige Vereinbarungen für die Fabrikation in der Schweiz einzugehen.

Anfragen befördert H. Kirchhofer vormals Bourry-Séquin & Co., Ingenieur- u. Patentanwaltsbureau in Zürich 1, Löwenstr. 51.

**Patent-Verwertung.**

Der Inhaber des schweizerischen Patentes Nr. 71161 vom 3. Mai 1915, betreffend:

„Verfahren zur Herstellung von Portlandzement“,

wünscht das Patent zu verkaufen, in Lizenz zu geben oder anderweitige Vereinbarungen für die Fabrikation in der Schweiz einzugehen.

Anfragen befördert H. Kirchhofer vormals Bourry-Séquin & Co., Ingenieur- u. Patentanwaltsbureau in Zürich 1, Löwenstr. 51.

Elektrochemische Werke Gurnellen A.-G.

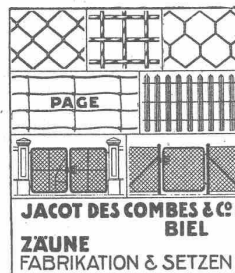
Gurnellen (Uri)

liefern

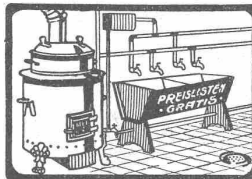
**KARBID**

für

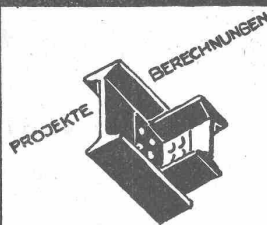
Schweiss- und Beleuchtungszwecke



**OFENFABRIK  
SURSEE**



**WASCHHERDE  
FÜR  
PRIVATE  
HOTELS ANSTALTEN  
WÄSCHEREIEN**

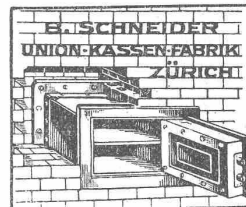


**EISEN  
KONSTRUKTION**  
KITTLÖSE  
GLASBEDACHUNGEN  
BAU- & KUNST-  
SCHLOSSERARBEITEN  
**GEBR. TUCHSCHMID  
FRAUENFELD**

Zu kaufen gesucht:

**Schweizerische  
Bauzeitung**

Heft Nr. 6, 7, 8. Bd. 79, Frühjahr 1922. R. Ernst, Gottfried Keller-Strasse, Winterthur.



**Geheim - Einmauerkassen**

**Wandtresors**

**Kassetten  
Kassenschränke**

Verlangen Sie Prospekt Nr. 19.

**KITTLOSE  
GLASDÄCHER**

System Zimmermann



**WALTHER & MÜLLER  
- BERN -**

Technische

**Photographie**

Spezialität:

**Architekturaufnahmen**

Konstruktionen, Maschinen  
Zeichnungen u. Pläne  
Katalog-Aufnahmen

**H. Wolf-Bender  
Zürich**

16 Kappelergasse 16

**Deux dessinateurs-architectes,**

ayant des connaissances approfondies d'urbanisme,

**sont demandés**

pour l'étude d'un projet de cité-jardin de 170 hectares. Adresser offres, prétentions, références à Monsieur Louis Rey, Architecte de la Ville de Chauny, 57, Boulevard Malesherbes, Paris.

Tüchtiger

**Bautechniker**

mit einigen Jahren Praxis auf Bureau und Bau, findet Anstellung, vorderhand für einige Monate, auf Architekturbureau in ländl. Industrieort. Gefl. Angebote unter Chiffre Z. H. 1112 an

Rudolf Mosse, Zürich.

**Bauführer**

absolut zuverlässig, auch in der Ausführung schriftl. Arbeiten vertraut, wird in kleineres ländl. Architekturbureau gesucht.

Offerten mit Gehaltsanspruch und Angabe der bisherigen Tätigkeit, nebst Zeugnissen sind erben unter Chiffre Z. K. 1114 an

Rudolf Mosse, Zürich.

Junger, tüchtiger

**Bautechniker**

findet dauernde, selbständige Anstellung in einem Baugeschäft als

**Architekt-  
Bauführer.**

Offerten mit Lebenslauf, Zeugnisabschriften, Angabe der Gehaltsansprüche und des Eintrittstermins unter Chiffre Z. J. 1113 an

Rudolf Mosse, Zürich.

Künstlerisch befähigtem, praktisch erfahrenem **Architekten** bietet sich Gelegenheit, in gutbeschäftigtes Bureau in kl. Stadt als **Teilhaber** einzutreten.

Offerten mit Angaben über bisherige Tätigkeit befördert unter Chiffre P. 2103 F. **Publicitas A.-G. in Bern.**

Guteingeführtem **Architekturbureau** ist Gelegenheit geboten, Architekt I. künstl. Kraft als Mitarb. (Associé) zu gewinnen. Reiche Erfahrung in Büro u. Baupl., Kommunal- u. Wohnungsbau, Konkurrenz und Innenarch. Sichere Beherrschung v. Konstr., Form u. Farbe. Guter Darsteller. Arbeitsfr., gediegener Charakter bietet Gewähr f. fruchtbringende Arbeit. Zuschriften v. Kolleg. m. aq. Befähig. u. Ch. Z. R. 1120 bef. **R. Mosse, Zürich.**

**Architekt**

(Bautechniker), erfahren in Entwurf, Planbearbeitung, Berechnungen, zuverlässig und fleissig

**sucht Stellung.**

Offerten unt. Chiffre Fc. 1141 T. an **Publicitas Thun.**

Zu **sofortigem** Eintritt wird ein jüngerer, tüchtiger  
**Ingenieur oder Tiefbau-Techniker**

gesucht. Gründliche Kenntnisse und Erfahrung in der selbständigen Projektierung und Leitung von Strassen-, Brücken- und Wasserbauten Bedingung.

Gleichen Ortes wird ein

**Techniker**

für Bureauarbeiten, Buchhaltung und Magazinkontrolle gesucht.

Offerten mit Zeugnissen und Gehaltsansprüchen unter Chiffre Z. B. 1106 an **Rudolf Mosse, Zürich.**

**Contremaître tuilerie**

Situation d'avenir est offerte à un homme de 30 à 45 ans, ayant l'habitude de diriger un nombreux personnel, **sobre, sérieux, capable et très actif, connaissant à fond la fabrication des produits céramiques employés dans la construction et notamment des tuiles, ainsi que l'entretien de machines et d'un outillage modernes**, dans une importante Tuilerie de la Suisse française.

Seules les offres de postulants ayant les qualités requises et possédant des connaissances techniques développées seront prises en considération.

Adresser les offres, références, prétentions et copies de certificats sous chiffres J. 23338 à **Publiotas Genève.**

**TEILHABER**

grosser, sehr gut beschäftigter, bestfundierter

**Bau-Unternehmung**

mit langjähriger Kundschaft, im Ausland (Süden), für Hoch-, Tief-, Eisenbeton- u. Hafenbau mit eigener Rheederei u. Handels-Abteilung, welche in absehbarer Zeit in eine Aktiengesellschaft umgewandelt werden soll, ist Familienverhältnisse halber geneigt, seinen

**Anteil zu verkaufen.**

Glänzende Gelegenheit für jüngern, tüchtigen Ingenieur, der evtl. Geschäftsführerposten mit erhält, sich eine finanziell und sozial hervorragende Existenz zu schaffen.

Nur Herren, welche über mindestens Fr. 100 000.— Barkapital verfügen, wollen Offerten einreichen unter O. F. 9251 Z. an **Orell Füssli-Annoncen, Zürich, Zürcherhof.**

Grösseres, schweizerisches, industrielles Unternehmen

**sucht**

**Maschinen-Ingenieur**

für Projektierungs- und Konstruktions-Bureau sowie Betrieb, schweizerischer Nationalität, mit Hochschulbildung und längerer Konstruktionspraxis eventuell auch in der chemischen Industrie.

Offerten mit Lebenslauf, Zeugnisabschriften und Angaben über Gehaltsansprüche sowie baldigster Eintrittstermin unter Chiffre Z. P. 1081 an **Rudolf Mosse, Zürich.**

**Wegen Nichtgebrauch zu verkaufen:**

**Fast neuer**

**Elektrischer Aufzug.**

Bodenfläche 1,45 × 1,06 m, Totale Fahrhöhe 13,30 m mit automatischer Druckknopfsteuerung. Förderlast 500 kg. Vier Haltestellen. Bedienung zweiseitig. Sich zu wenden an

**Meyer & Stüdel A.-G., Uhrenfabrik, Solothurn.**

GESUCHT für die Hochbauabteilung einer Bauunternehmung, als Stütze d. Prinzipals, tücht. u. selbständ.

**Bauführer**

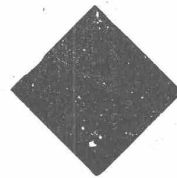
vertraut mit den Verhältnissen auf dem Platz Zürich, technisch gebildet, speziell ausgerüstet mit reichen, praktischen Erfahrungen u. ausgesprochener Befähigung zur Organisation v. Bauausführungen. Gewandt in Kalkulation und der einschlägigen, technisch. Korrespondenz, sowie im Umgang mit Bauherrschaft u. Behörden, wie auch mit den Arbeitern.

Es wollen sich für diese Stelle nur solche Bewerber melden, welche sich über mindestens 10—15 jährige praktische Tätigkeit in Bauunternehmungen ausweisen können.

Selbstgeschriebene Offerten in Handschrift m. Angabe der Gehaltsansprüche, des Eintrittstermines u. Beilage von Zeugnisabschriften und Photographie unter Chiffre Z. F. 901 befördert

**Rudolf Mosse, Zürich.**

**Elektro - Konstrukteure**



Kanadische Elektro-Maschinenbau Gesellschaft sucht gründlich erfahrene Konstrukteure für Gleich- und Wechselstrom-Motoren und Generatoren, sowie für Transformatorbau. Für tüchtige Leute aussichtsreiche Dauer-Stellung. Bewerber mit einiger Kenntnis des Englischen werden bevorzugt. Offerten unter Chiffre Z. L. 1039 befördert **Rudolf Mosse, Zürich.**

**OFFERTEN**

**zur Verwertung von Erfindungspatenten**

Die Inhaber folgender schweizer. Patente wünschen mit schweizer. Fabrikanten, bzw. Interessenten in Verbindung zu treten und sind gerne bereit, Lizenzen zu erteilen oder die Patente zu verkaufen:

- No. 88526 vom 5. März 1920, auf: **Poignée de réciplent.**
- No. 83303 vom 23. April 1919, auf: **Verfahren zur Herstellung von Methylalkohol aus Alkylformiaten.**
- No. 71170 vom 3. Juni 1914, auf: **Appareil à faire du café.**
- No. 84671 vom 17. April 1919, auf: **Giunto mobile a corone dentate con terzo pezzo espanso di chinsura per contenere il lubrificante.**
- No. 61409 vom 3. Juni 1912, auf: **Machine à casser les morceaux de sucre bruts, et à mettre en boîtes les morceaux résultants du corraissage.**
- No. 91721 vom 20. März 1920, auf: **Procédé pour la fabrication d'un filament métallique.**
- No. 87693 vom 10. Mai 1920, auf: **Selbsttätige Nachstell-einrichtung an Bremsgestängen an Eisenbahnfahrzeugen.**
- No. 88269 vom 14. Mai 1920, auf: **Kesselspelsewasservorwärmer mit geraden Röhren, insbesondere für Lokomotiven.**
- No. 94780 vom 2. Juni 1920, auf: **Tableau plastique lumineux.**

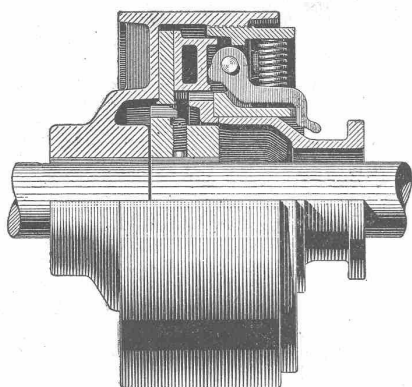
Gefällige Offerten oder Vorschläge werden durch Herren **NAEGELI & C<sup>o</sup>, Patentanwaltsbureau, Waghausegasse 1, in BERN,** weiterbefördert.

**Emil Steiner Maschinen-Handlung Wiedikon-Zürich**

**Birmensdorferstrasse 88**  
 Zu verkaufen: Stets grosser Vorrat an gebrauchten **Reservoirs, Transmissionen, Maschinen** aller Art, sowie **Ankauf kompl. Fabrikeinrichtungen, Eisen und Metalle** zu höchsten Preisen.



GESELLSCHAFT DER LUDW. VON ROLL'SCHEN EISENWERKE  
 · FILIALE: **EISENWERK CLUS** KT. SOLOTHURN ·



Bann-Kupplung, Typ NN,  
zur Verbindung zweier Wellen

# BENN-KUPPLUNG

Patentiert in allen Industriestaaten.

Durch langjährige Erfahrungen vervollkommnete Reibungskupplung.  
 Vollständig geschlossen. Reibungsflächen scheibenförmig.

Keine vorstehenden Teile.

Zum Ein- oder Ausrücken bei jeder Kraft und Geschwindigkeit während des Betriebes

## TRANSMISSIONEN

Komplette Anlagen für alle Industriezweige.

## Patent-LENIX-Getriebe.

Ausführungsrecht für die Schweiz.

# Schweiz. Sprengstoff A.-G. Cheddite u. Dynamit

Telephon Nr. 1.82

Bureau: **LIESTAL**

Telegr.-Adr.: Cheddite Liestal

Fabriken in Isleten (Kanton Uri) und Liestal

liefert zu günstigen Bedingungen

**Gelatine Telsit** stärkster Sicherheitssprengstoff

**Cheddite und Gelatine Cheddite** geeignetste Sicherheitssprengstoffe für Steinbrüche

**Dynamite und Sprenggelatine**

sowie

prima kupferne Sprengkapseln, Zündschnüre und Kapselzangen.

GENÈVE

SUISSE

# ATELIERS DES CHARMILLES S.A.

109, ROUTE DE LYON

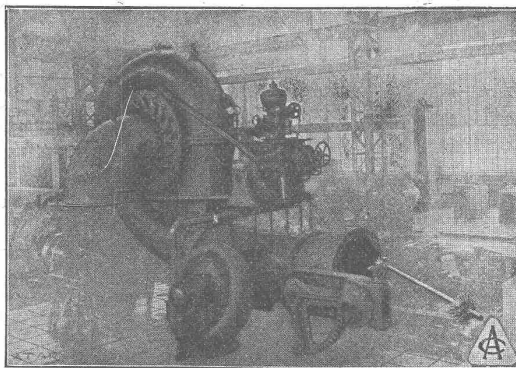
IMMEUBLES DE L'ANCIENNE Sté AME PICCARD, PICTET & Cie

**TURBINES  
 HYDRAULIQUES  
 & RÉGULATEURS**

BREVETÉS  
 Licences de brevets PICCARD, PICTET & Cie.

**CONSTRUCTIONS MÉCANIQUES**

**FONDERIE  
 DE FER & DE BRONZE**



Installation de Las Juntas, Mexique, Turbine Francis  
 4800 HP

**LICENCIÉS  
 & AGENTS GÉNÉRAUX:**

**GRÈCE, BRETAGNE, DOMINIONS & COLONIES  
 ANGLAISES**  
 VICKERS LIMITED, LONDRES

**HOLLANDE & COLONIES NEERLANDAISES**  
 M<sup>rs</sup> STORK FRÈRES à HENGLO (n.) HOLLANDE

**ESPAGNE**  
 M<sup>r</sup> SEVERIANO GONI, Ing., Lealtad, 11, MADRID

**BELGIQUE**  
 M<sup>r</sup> JULES DEFAYS, Ing., 24, Av. de l'Hippodrome, Bruxelles