

Zeitschrift: Schweizerische Bauzeitung
Herausgeber: Verlags-AG der akademischen technischen Vereine
Band: 81/82 (1923)
Heft: 19

Werbung

Nutzungsbedingungen

Die ETH-Bibliothek ist die Anbieterin der digitalisierten Zeitschriften auf E-Periodica. Sie besitzt keine Urheberrechte an den Zeitschriften und ist nicht verantwortlich für deren Inhalte. Die Rechte liegen in der Regel bei den Herausgebern beziehungsweise den externen Rechteinhabern. Das Veröffentlichen von Bildern in Print- und Online-Publikationen sowie auf Social Media-Kanälen oder Webseiten ist nur mit vorheriger Genehmigung der Rechteinhaber erlaubt. [Mehr erfahren](#)

Conditions d'utilisation

L'ETH Library est le fournisseur des revues numérisées. Elle ne détient aucun droit d'auteur sur les revues et n'est pas responsable de leur contenu. En règle générale, les droits sont détenus par les éditeurs ou les détenteurs de droits externes. La reproduction d'images dans des publications imprimées ou en ligne ainsi que sur des canaux de médias sociaux ou des sites web n'est autorisée qu'avec l'accord préalable des détenteurs des droits. [En savoir plus](#)

Terms of use

The ETH Library is the provider of the digitised journals. It does not own any copyrights to the journals and is not responsible for their content. The rights usually lie with the publishers or the external rights holders. Publishing images in print and online publications, as well as on social media channels or websites, is only permitted with the prior consent of the rights holders. [Find out more](#)

Download PDF: 19.02.2026

ETH-Bibliothek Zürich, E-Periodica, <https://www.e-periodica.ch>

Eisenkonstruktionen

Brücken, Hochbauten, Maste, Reservoirs, Krane, Stauwehre, Blecharbeiten etc.

Wartmann, Vallette & Cie., Brugg (Filiale in Gent)

Arca-Regler

regulieren selbständig bei höchster Präzision, grösster Betriebssicherheit und geringster Wartung

Dampf-, Gas- und Wasser-Druck
Temperatur
Feuchtigkeit
Spez. Gewicht
Wasserstand
Elektr. Stromverbrauch
Umdrehungen etc. etc.

und sind in sämtlichen Industrien unentbehrlich.

Ingenieur-Bureau
FRICK, KIHM & FRICKER
 INGENIEURE
 Tiefenhöfe 11 **ZÜRICH 1** Tel. S. 23.83

Ingenieurbureau F. Boesch

Nachfolger von L. Kürsteiner

Pelikanstrasse 3 - **Zürich** - Tel. Selnau 52.23

Projekte, Kosten-Berechnungen, Bauleitungen und Gutachten

für

Hoch- u. Niederdruck-Wasserkraftanlagen

Schiffahrtsanlagen

Kanalisations- und Kläranlagen

Wasserversorgungen, Brückenbauten etc.

MARTI & Cie.

Landesplattenberg, ENGI-Glarus

Dachschiefer

in allen Sorten. Rohe und geschliffene

Schieferplatten

für alle Bauzwecke

Fensterimsen, Plissolranlagen, Tischplatten,
 Ofen-Unterlags- und Deckplatten, Anschreib-
 und Schulwandtafeln



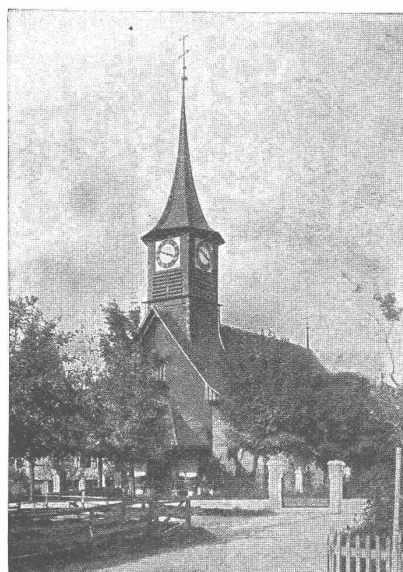
ERNST GÖHNER
FENSTERFABRIK

Hallenstrasse 15/17 - **ZÜRICH** - Telephon H. 44.44



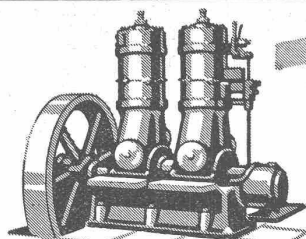
BETONEISEN

SCHWEIZERISCHE
 NAGELFABRIK A-G
 GRÜZE - WINTERTHUR



Eternit
Niederurnen

Kirche
 in Moosseedorf
 Helm, Zifferblatt-
 wände u. äussere
 Wandverkleidung
 in Eternit-Doppel-
 deckung, kupfer-
 braun



Vereinfachte Sulzer-Dieselmotoren für stationäre Zwecke und für Schiffsantrieb mittels Wendegetriebe, in 1 bis 4 Zylinder-ausführung.
Betriebsstoffe: billige Rohöle.

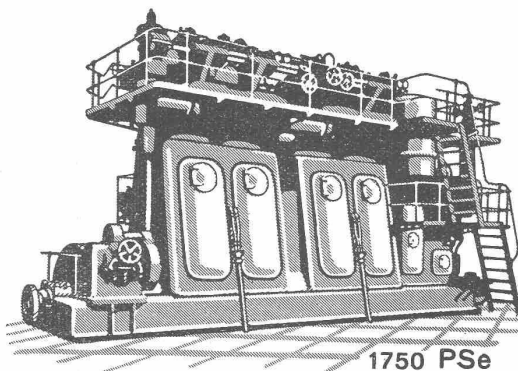
SULZER

DIESELMOTOREN

GEBRÜDER SULZER, AKTIENGESellschaft
WINTERTHUR

Direkt umsteuerbare Sulzer-Zwei akt-Schiffsmotoren von 100 bis 6.00 PSe Einzelleistung, für Schlepper, Personenboote und grösste Fracht- und Passagierschiffe. — Sofortige Betrieb bereitschaft; höchste Oekonomie; einfache Bedienung.

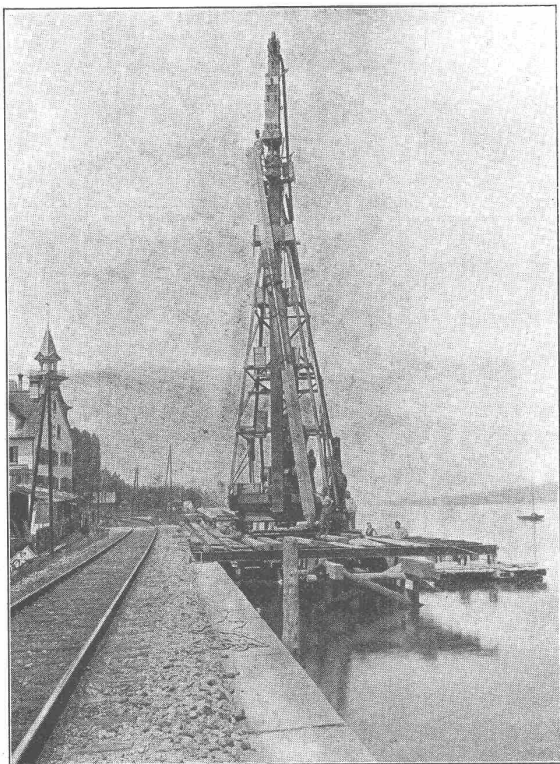
Betriebsstoffe. billige Rohöle



Ed. Züblin & C^{ie} A.-G., Zürich-Basel

Ingenieurbureau
und Bauunternehmung

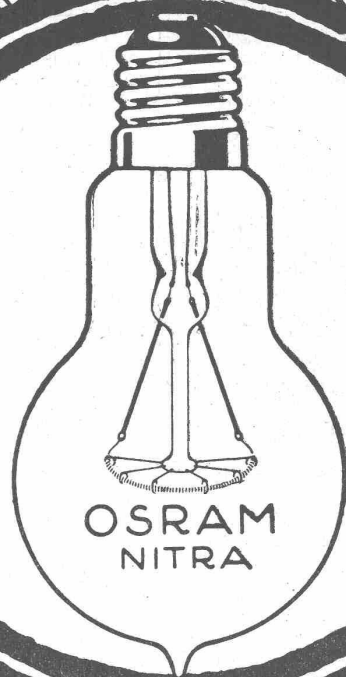
Projektierung u. Ausführung
von Hoch- und Tiefbauten



Fundierung einer Ufermauer in Wädenswil
mit 22 m langen Eisenbetonpfählen System Züblin (z. Zt. im Bau)

Spezialitäten:

Eisenbetonpfahlrammungen
Brücken in Beton und Eisenbeton
Silos und Lagerhäuser
Kläranlagen-System Züblin
Wasserbauten und Foundationen
Tiefbohrungen



**OSRAM
NITRA**

**OSRAM
A. G.
ZÜRICH**

*Das
sonnenklare
weiße
Licht*

Submissions-Anzeiger

Termin	Auskunftstelle	Ort	Gegenstand
19. Mai	Leitungsbaubureau S. B. B.	Zürich	Eisenkonstruktion. f. d. elektr. Fahrleitung Thalwil-Richterswil u. Zürich-Olten
19. "	F. Greub	Kleindietwil	Renovationsarbeiten am Kirchturm in Rohrbach (Bern)
20. "	Oberingenieur S. B. B.	Luzern	Erdarbeiten (1500 m³) und Maurerarbeiten (535 m³) auf der Station Biasca
24. "	Baubureau Sihlfeldstr. 171	Zürich	Sämtliche Bauarbeiten für das neue Kirchgemeindehaus Aussersihl
25. "	Kantonsrat Brunner	Klein-Lützel (Sol.)	Gypserarbeiten zum Kirchenbau
31. "	A.-G. Kraftwerk Wägital	Zürich	Bauarb. f. d. Seestrasse Innertal (Teilst. Km 3,98-6,05 inkl. 5 kl. Eisenbetonbrücken)

Geodätische Arbeiten jeder Art und
Zweckbestimmung im In- und Ausland

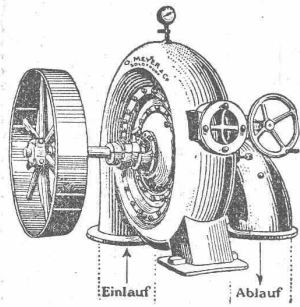
Vermessungen

K. LIECHTI, DIETIKON (Zürich)
Ing. und Vermessungsbureau, Teleph. N. 82

Luzyf-Imprägnierungs-Wichse

kein Ölprodukt, in allen Farben. — **Hygienisch** anerkannt
von ersten Architekten als das beste für **Tannenböden**.
Fabrikant: HESS, Chem. Produkte, ZÜRICH, Sihlstrasse 47.

O. Meyer & Cie., Solothurn
Maschinenfabrik für



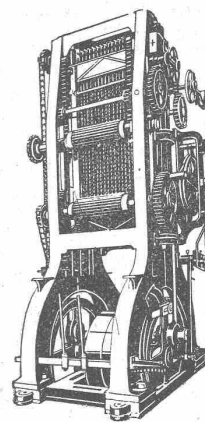
Francis-
Turbinen
Peltonturbine
Spiralturbine
Hochdruckturbinen
[für elektrische Beleuchtungen.]

Turbinen-Anlagen v. uns in letz. Zeit ausgeführt:

Burrus, Tabakfabrik Boncourt. Schwarz-Weberei Bellach. Schild frères, Grenchen.
Tuchfabrik Langendorf. Gerber, Gerberei Langnau. Girard frères, Grenchen.
Elektra Ramiswil.

In folgenden Sägen Bohrer, Laufen. Henzi, Attisholz. Greder, Münster.
Burgher, Moos-Wikon. Gauch, Bettwil. Burkart, Matzendorf. Jermann, Zwingen.
In folgenden Mühlen: Schneider, Bätterkinden. Gemeinde St-Blaise. Vallat,
Beurnevésin. Schwarb, Eiken. Sallin, Villaz St-Pierre. Häfelfinger, Diegten.
Gerber, Biglen.

Rauschenbach



Hochleistungs-
Vollgatter Modell VB.

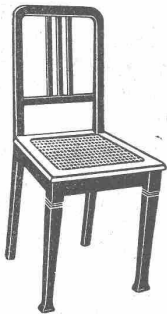
Moderne
**Holzbearbeitungs-
Maschinen**



Verlangen Sie
Kataloge und Prospekte!

Ingenieurbesuch kostenlos

Maschinenfabrik Rauschenbach
A.-G., Schaffhausen



Stuhl-, Tisch- und Kleinmöbel-Fabrik Dietiker & Co., Stein a. Rh.

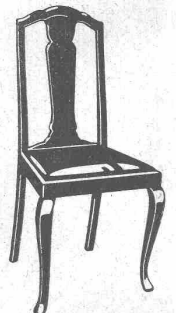
Gegründet 1873 □ Telephon 36 □ Telegr.-Adr.: Sesselfabrik Steinrhein

Vorteilhafteste Bezugsquelle

für gesägte, einfache und moderne Haus- und Wirtschaftsstühle, sowie
Zimmer- und Auszugstische

Lieferung nur an Wiederverkäufer

Kataloge und Preisliste zu Diensten



Eisenwerk-Aktiengesellschaft Bosshard & Cie., Näfels

Abteilung: Eisen-Konstruktionen:

Brücken - Hochbauten - Reservoirs - Maste - etc. - etc.

Abteilung: Maschinen-Fabrik:

Schleusen- u. Wehranlagen - Baumaschinen - Steinbrecher

Krane aller Systeme - Mechanische Förder-Anlagen - Spezialität: Stahlband-Transportanlagen

Geschäfts-Eröffnung und -Empfehlung

*Den H. H. Architekten und Baumeistern zeige
ich hiermit an, dass ich mit 1. Mai unter der Firma*

HEINRICH GUTKNECHT
INGENIEUR

Zentralheizungs-Fabrik

ZÜRICH 8
Dufourstrasse 201

*ein Spezial-Geschäft für Erstellung von Central-
Heizungen und andern wärmetechnischen Anlagen
eröffnet habe.*

*Ich empfehle mich für alle in dieses Fach ein-
schlagenden Arbeiten, Neuanlagen und Reparatu-
ren, und ich werde stets bestrebt sein, die mir über-
tragenen Arbeiten zur vollen Zufriedenheit meiner
verehrl. Kundschaft auszuführen.*

Mit vorzüglicher Hochachtung

Heinrich Gutknecht.

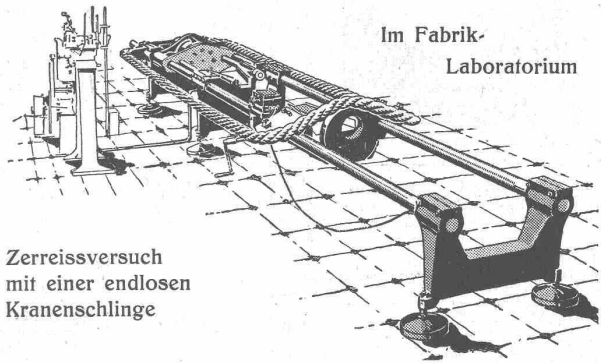
Schweiz. Seil - Industrie

vormals C. Oechslin zum Mandelbaum
Schaffhausen

Telephon 242

Gegründet 1839

Telegr.: Corda



Zerreißversuch
mit einer endlosen
Kranenschlinge

Drahtseile

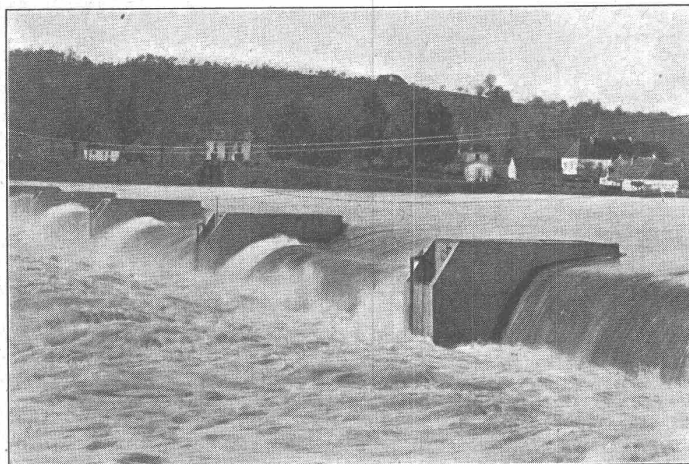
Hanfseile, Seilerwaren

Genf 1896 Goldene Medaillen Bern 1914

Selbstfätiger Hochwasserschutz

bei Wehranlagen und Talsperren. Selbstfätige Wasserspiegel-
und Abflussregulierung an bestehenden und Neuanlagen.

Selbstfätige und von Hand bedienbare Wehrkonstruktionen.



Ausgeführt und im Bau über
2500 Meter Wehrbreite für
zirka 22500 m³/sek Regulier-
fähigkeit.

Illustrierter Katalog, Projekte
und Kostenanschläge.

Stauwerke A.-G., St. Peterstrasse 15, Zürich 1

ALFR. GIESBRECHT, Spiegelfabrik, BERN Helvetiastr. 17 & 17a.



**BAC
TURI**
Musterlager Zürich Kasparischer-Haus
Betriebssichere Handlampe

*Geben Sie Ihren Kunden
Handlampen B.T.M., um sie
vor Unglücksfällen zu
sichern.*

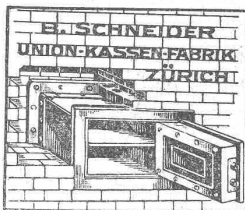


**KITTLOSE
GLASDÄCHER**

System Zimmermann



**WALTHER & MÜLLER
- BERN -**



Geheim - Einmauerkassen

**Wandtresors
Kassetten
Kassenschränke**

Verlangen Sie Prospekt Nr 19.

Löffelbagger

**zu kaufen oder zu mieten
gesucht.**

Löffelinhalt 1 bis 1 1/2 m³. Löffel
mit gesteuerter Bodenklappe.
Antrieb m. Dampf od. elektrisch.
Event. Mietdauer zwei Jahre.
Offerten unt. Chiffre Z. Z. 1047
an Rudolf Mosse, Zürich.

Gesucht zum sofortigen Eintritt, junger, energischer Architekt od. Bautechniker

zuverlässig und gut bewandert in der Anfertigung von Werkplänen
und Vorausmassen, mit guter Kenntnis in Bauleitung und Abrech-
nung auf Architekturbureau in Zürich. Offerten unter Chiffre
Z. S. 1072 an Rudolf Mosse, Zürich.

Gebr. Demuth

Telephon 170 **Baden** Telephon 170

Fabrik für

**Moderne Blechbearbeitung
Patent. gepresste Treppen
Bauschlosserei
Eisenkonstruktionen
Patentierete Kessel**

II. Abteilung

**Sanitäre Einrichtungen
Elektrische Boyler und
Zentralheizungen**

Deux dessinateurs-architectes,

ayant des connaissances approfondies d'urbanisme,
sont demandés

pour l'étude d'un projet de cité-jardin de 170 hectares. Adresser offres, prétentions, références à Monsieur Louis Rey, Architecte de la Ville de Chauny, 57, Boulevard Malesherbes, Paris.

Benzin-Lokomotive

zu kaufen oder zu mieten gesucht.

Spurweite 60 cm, Leistung 12 bis 14 P. S. Offerten mit Angabe der Zugkraft bei Steigungen von 0 bis 4% unter Chiffre Z. B. 1068 beförd. Rudolf Mosse, Zürich.

Unterzeichneter bindet die
Bauzeitung

zu massigen Preisen ein:

Halbleinwandbd. m. Titel	Fr. 6.80
ohne Titel	Fr. 5.50
Halbjahrbände mit Titel	Fr. 5.80
ohne Titel	Fr. 4.50

Im weitern empfiehlt er sich für gewöhnl. wie für bessere Bucheinbände und zur Anfertigung von Mappen bestens.

Buchbinderei Alf. Escher jr., Zürich 7
Schmelzbergstr. 57, Tel. Hott. 4928
Arbeit wird auf Karte abgeholt.

ERNST DE PERROT

Ingenieur & Patentanwalt
ZÜRICH 2
PATENTE, MUSTERSCHUTZ, MARKEN
Telephon Selnau 8623 Bleicherweg 28

Gesucht Ein tüchtiger Ingenieur

als Loosbauführer mit besonderen Erfahrungen im Bau von Stollen (Praxis b. Unternehmer), Alter 30—45 Jahre.

Ein tüchtiger Tiefbautechniker

ebenfalls f. Stollenbau mit entsprechenden speziellen Bauverfahren, Alter 25—40 Jahre. Eintritt bald erwünscht, im Uebrigen nach Vereinbarung.

Gefl. Offerten mit näheren Angaben über bisherige Tätigkeit, frühesten Eintrittstermin, Gehaltsansprüche u. Beilage von Photo unter Chiffre Z. D. 1051 beförd. Rudolf Mosse, Zürich.



**ARCHITEKTUR-
KARTON-MODELLE**

**H. LANGMACK, ZÜRICH
FORCHSTRASSE 290**

Zu kaufen gesucht:

Auf Abbruch

zwei Schuppen von 180 bzw. 100 m³ Rauminhalt, ein- oder zweistöckig. Billigste Preisangebote an die Konserven-Fabrik A.-G. Wallisellen, Schwarzackerstrasse 374, Wallisellen.

Dipl. Tiefbau-Techniker, m. mehrjährig. Bureau- u. Baupraxis, in allen Teilen selbständig, sucht Stelle. Prima Zeugnisse u. Referenzen zu Diensten. Gefl. Offert. u. Chiff. Z. F. 1015 beförd. Rudolf Mosse, Zürich.

Absolvent einer deutschen staatlichen Bauwerkschule sucht Stellung als **Hochbau-Techniker**, evtl. Bauführer. Beschäftigung im Aussendienst erwünscht, da tüchtiger Praktiker. Offerten unt. S. 3573 an d. Anzeigen-Vermittlung. J. D. Küster, Nachf., Blefeld.

Diplom. Elektro-Techniker

(Schweizer), z. Z. in selbständig. Stellung, wünscht sich gelegentlich ins Ausland, event. Uebersee, zu verändern. Reflektiert auf Anstellung in Elektrizitätswerk, Laboratorium, Betrieb od. Montage einer Fabrikations-Firma. (Eventl. finanzielle Beteiligung bei kleinerem Unternehmen.) Gelehrter Mechaniker, langjährige Prüffeld-Praxis. An selbständig. Arbeiten gewöhnt. Deutsche, franz. u. englische Sprachkenntnisse. Prima Zeugnisse u. Referenzen zur Verfügung.

Offerten mit detaillierten Anstellungsbedingungen unt. Chiffre Z. S. 1026, befördert Rudolf Mosse, Zürich.

Architekt - Bautechniker,

m. mehrjährig. Praxis, prima Referenzen u. Zeugnissen, sucht Stelle in Arch.-Bureau od. Baugeschäft im In- oder Auslande.

Offerten unt. Chiffre Z. E. 1052 beförd. Rudolf Mosse, Zürich.

Bauingenieur

Schweizer, Absolvent der Eidg. Techn. Hochschule, mit 15 Jahren erstklassiger Praxis in Projektierung und Bau von grossen Wasserkraftanlagen in Europa und Amerika, auch auf den übrigen Gebieten d. Bauingenieurwesens erfahren, deutsch, englisch, französisch sprechend, sucht verantwortungsvolle Stellung im In- oder Ausland, eventuell auch als Vertreter grosser europäischer Firma nach Uebersee.

Offerten erbeten unter Chiffre Z. O. 1042 an Rudolf Mosse, Zürich.

Konkurrenz-Ausschreibung.

Das Erstellen von 150 m²
Schulzimmerböden

wird hiemit zur freien Konkurrenz ausgeschrieben. Bemusterte Offerten sind bis spätestens 20. Mai 1923 an Herrn Ad. Huber, Schulkommissions-Präsident in Urtenen zu richten.

Kirchgemeindehaus Außersihl

Konkurrenz - Eröffnung

über folgende Arbeiten:

1. Erd-, Maurer- und Eisenbetonarbeiten
2. Granit- und Hartsandsteinarbeiten
3. Kunststeinarbeiten
4. Edelputzarbeiten
5. Zimmerarbeiten
6. Schmiedearbeiten
7. Spenglerarbeiten
8. Dachdeckerarbeiten
9. Sanitäre Installation
10. Zentralheizung.

Pläne und Preislisten können vom 11. bis 19. Mai 1923 je vormittags von 8 bis 12 Uhr auf dem Baubureau Sihlfeldstr. 171 (Bauplatz) besichtigt, bezw. bezogen werden.

Angebote sind bis zum 24. Mai 1923 an den Präsidenten der Kirchenpflege, Herrn Jak. Schellenberg, Pflanzschulstr. 79 in Zürich 4, einzureichen.

Zürich, den 8. Mai 1923.

Die Bauleitung:

KÜNDIG & OETIKER
Architekten B. S. A.

Zu günstigen Preisen und coulanten Zahlungsbedingungen
zu verkaufen:

Bandsägen,

800 mm Rollendurchmesser;

Patent-Differential-Kreissägen K. D.,

1,5, 2, 3, 4, 6, 9 und 12 m;

Kombinierte Abrichtobel-, Füge-, Kehl- und Dicken-Hobelmaschinen,

600 mm;

Universalmaschinen,

bestehend aus Kehlmaschine, Kreissäge und Langlochbohrmaschine;

Dreisseitige Hobelmaschinen,

600 mm Breite;

sämtliche Maschinen sind neu, modernster Konstruktion mit Kugellagerung.

Maschinenfabrik Gerber & Co., Bern

Nachfolger von A. Friedli, Ing.

Holzbearbeitungs- u. Sägereimaschinen-Fabrik

Telegramm-Adresse: Holligenfabrik

Telephon: Bollwerk 17.91

Gegründet 1869

Geschäft in Mülhausen i. Els.

sucht

Zeichner f. Kirchen u. Kunstmöbel

in allen Stylarten und Figürliches. Tüchtig im Entwurf u. Détail. Flotter Darsteller. Eintritt sofort. Offerten mit Gehaltsansprüchen an Boehm frères, Mülhausen i. Els., Oransten 8.

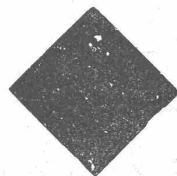
Stellen-Ausschreibung.

Bei der Kriegstechnischen Abteilung des Eidg. Militärdepartements in Bern ist die Stelle eines

Ingenieurs II. Klasse

zu besetzen. Erfordernisse: Offizier der Schweiz. Armee. Gute allgemeine und gründliche mech.-technische oder elektrotechnische Bildung, längere, praktische Tätigkeit. Deutsch und französisch. Schriftliche Anmeldung mit Studienausweis und Zeugnissen bis zum 14. Mai 1923 an die obgenannte Dienstabteilung, die ebenfalls Auskunft über die Besoldung erteilt.

Elektro - Konstrukteure



Kanadische Elektro-Maschinenbau Gesellschaft sucht gründlich erfahrene Konstrukteure für Gleich- und Wechselstrom-Motoren und Generatoren, sowie für Transformatorenbau. Für tüchtige Leute aussichtsreiche Dauer-Stellung. Bewerber mit einigem Kenntnis des Englischen werden bevorzugt. Offerten unter Chiffre Z. L. 1039 befördert Rudolf Mosse, Zürich.

GESUCHT für die Hochbauabteilung einer Bauunternehmung, als Stütze d. Prinzipals, tücht. u. selbständ.

Bauführer

vertraut mit den Verhältnissen auf dem Platz Zürich, technisch gebildet, speziell ausgerüstet mit reichen, praktischen Erfahrungen u. ausgesprochener Befähigung zur Organisation v. Bauausführungen. Gewandt in Kalkulation und der einschlägigen, technisch. Korrespondenz, sowie im Umgang mit Bauherrschaft u. Behörden, wie auch mit den Arbeitern.

Es wollen sich für diese Stelle nur solche Bewerber melden, welche sich über mindestens 10-15 jährige praktische Tätigkeit in Bauunternehmungen ausweisen können.

Selbstgeschriebene Offerten in Handschrift m. Angabe der Gehaltsansprüche, des Eintrittstermines u. Beilage von Zeugnisausschnitten und Photographie unter Chiffre Z. F. 901 befördert

Rudolf Mosse, Zürich.

PERSONEN- & WAREN-AUFZÜGE

nach
bewährtem
System

für jede Leistung und Betriebsart

Schweiz. Wagonsfabrik Schlieren A. G., Schlieren-Zürich

Telephon: Selnau 11.15
Telegr.: Wagonsfabrik Schlieren

Walo Bertschinger

ZÜRICH, Hafnerstrasse 7.

Spezialfirma für:

Geleisebau

Ständiges grosses Lager in
Normalbahn- und Fabrikgeleisen,
Weichen und Drehscheiben.
Geleiseneubau, Unterhalt, Reparaturen.
Geleisebauwerkstatt.
Abnorme Geleise-Anlagen.

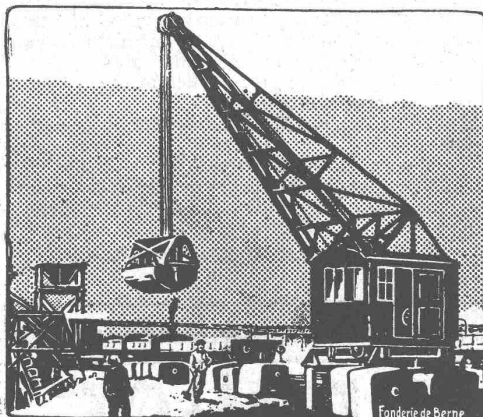
Strassenbau

Asphalt- und Teermakadam.
Oberflächenteerungen.
Neuanlagen.
Unterhalt.
Strassenwalzen-Betrieb.

Giesserei Bern in Bern

Konstruktionswerkstätten

Werk der Gesellschaft der L. v. Roll'schen
Eisenwerke liefert als Spezialität:



Hebezeuge

Eisenbahnmaterial
Schützenanlagen
Wehreinrichtungen
Zahnradbahnmaterial
Standseilbahnen
Allgem. Maschinenbau

Telegramme: Giesserei Bern — Telephon-Nr. 1066