

**Zeitschrift:** Schweizerische Bauzeitung  
**Herausgeber:** Verlags-AG der akademischen technischen Vereine  
**Band:** 81/82 (1923)  
**Heft:** 18

## **Werbung**

### **Nutzungsbedingungen**

Die ETH-Bibliothek ist die Anbieterin der digitalisierten Zeitschriften auf E-Periodica. Sie besitzt keine Urheberrechte an den Zeitschriften und ist nicht verantwortlich für deren Inhalte. Die Rechte liegen in der Regel bei den Herausgebern beziehungsweise den externen Rechteinhabern. Das Veröffentlichen von Bildern in Print- und Online-Publikationen sowie auf Social Media-Kanälen oder Webseiten ist nur mit vorheriger Genehmigung der Rechteinhaber erlaubt. [Mehr erfahren](#)

### **Conditions d'utilisation**

L'ETH Library est le fournisseur des revues numérisées. Elle ne détient aucun droit d'auteur sur les revues et n'est pas responsable de leur contenu. En règle générale, les droits sont détenus par les éditeurs ou les détenteurs de droits externes. La reproduction d'images dans des publications imprimées ou en ligne ainsi que sur des canaux de médias sociaux ou des sites web n'est autorisée qu'avec l'accord préalable des détenteurs des droits. [En savoir plus](#)

### **Terms of use**

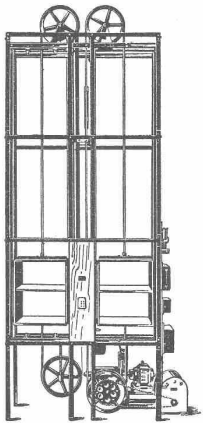
The ETH Library is the provider of the digitised journals. It does not own any copyrights to the journals and is not responsible for their content. The rights usually lie with the publishers or the external rights holders. Publishing images in print and online publications, as well as on social media channels or websites, is only permitted with the prior consent of the rights holders. [Find out more](#)

**Download PDF:** 19.02.2026

**ETH-Bibliothek Zürich, E-Periodica, <https://www.e-periodica.ch>**

## HÄMMERLE & CO

MASCHINENFABRIK  
ZOFINGEN



**Speise- und Aktenaufzüge**  
elektrisch od. für Handbetrieb  
äusserst leichter  
und geräuschloser Gang  
**Warenaufzüge**  
bewährter Systeme  
Prima Referenzen

**Erfindungs-Patente**  
Marken-Muster-  
& Modell-Schutz im In- u. Ausland  
**H. KIRCHHOFER** vormals  
Bourry-Séguin & Co. ZÜRICH  
1880.  
Gegründet.

## Devis-

zugleich dienlich als **Rechnungsformulare**, mit oder ohne ausgespartem Kopf, deutsch und französisch, sind billigst erhältlich bei Buchdruckerei  
**Läderach & Kästli, Bern.**

## Der beste Schutz gegen Feuersgefahr



Verlangen Sie Prospekt Nr. 5.

**Minimax-Gesellschaft Zürich 8, Seehofstrasse 4.**

## IMPRÄGNIERANSTALT UND SÄGEREI:



**SCHWEIZ-  
GESELLSCHAFT FÜR  
HOLZKONSERVIERUNG  
A-G  
ZOFINGEN**

**Bahnschwellen  
Hölzer für Brücken und  
Wasserbau  
Pfähle, Einzäunungen  
Holzpflaster**

Imprägnierung mit Teeröl und Triolith nach  
Vorschriften der Schweiz. Bundesbahnen.

## GLEICHRICHTER von 0,1 — 50 KW 40 — 500 Volt

Hoher  
gleichmässiger  
Wirkungsgrad

### 1. Zum Betriebe von:

Fabrikanlagen, Krananlagen, Fahrstuhl-Motoren, Elektro-Magneten aller Art, wie Lasthebemagneten, magnetischen Spannfuttern, Eisen-separatoren, Projektionslampen, Scheinwerfern, Röntgenapparaten, Lichtbogenschweissung

### 2. Zum Laden von:

Akkumulatoren, selbst-tätige, wirtschaftlichste Ladung von Elektro-mobilen

Keine Wartung,  
kurze Lieferfrist,  
Schweizer Fabrikat

**Dr. ing. B. SCHÄFER, BADEN (Schweiz)**



## Stüdeli & Co.

Solothurn

**Bau-Unternehmung  
Hoch- und Tiefbau  
Kunststeine aller Imitationen**

Zementrohre aller Dimensionen  
Konstruktionen in armiertem Eisenbeton  
Telephon 119.

## Treuhand-Institut A.-G.

**Aarau** Hint. Vorstadt 11 **Basel** Falknerstrasse 7 **Chur** beim Obertor **Zürich** Uraniastrasse 11

Ordnen und Anlegen von Buchhaltungen  
**Revisionen — Expertisen — Gutachten**  
Beaufsichtigung von Unternehmungen  
Moderne Organisationen (nach Taylor)  
**Briefliche Buchhaltungskurse**

# Asphalt-Emulsion A.-G. **Zürich**

Hatnerstrasse 7

## Unternehmung für Asphaltarbeiten



Pont de Pérolles, Fribourg  
Ausgeführt durch Züblin & Cie. A.-G.  
Zürich-Basel.

Abdichtung mit Mammut  
Ausgeführt durch Asphalt-Emulsion A.-G.  
Zürich

**Mammut**abdichtungen für Brücken,  
Tunnels, Dächer, Terrassen, Fundamente,  
Asphalt-Emulsion- und Eweol-Isolieranstriche,  
Porolith-Mörtelzusatz,  
Gussasphalt-Beläge.

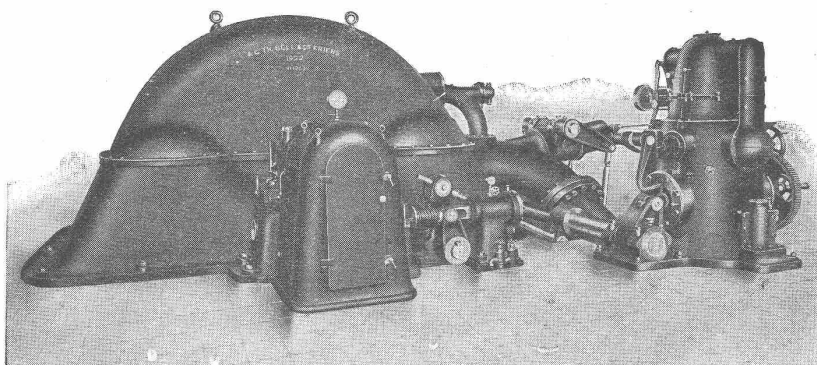
A.-G. der  
**Maschinenfabrik**  
von

# Theodor Bell & Cie.

**Kriens-Luzern**

Gegründet 1855

Pelton-turbine v. 10 000 PS  
Leistung bei 330 m Ge'älle

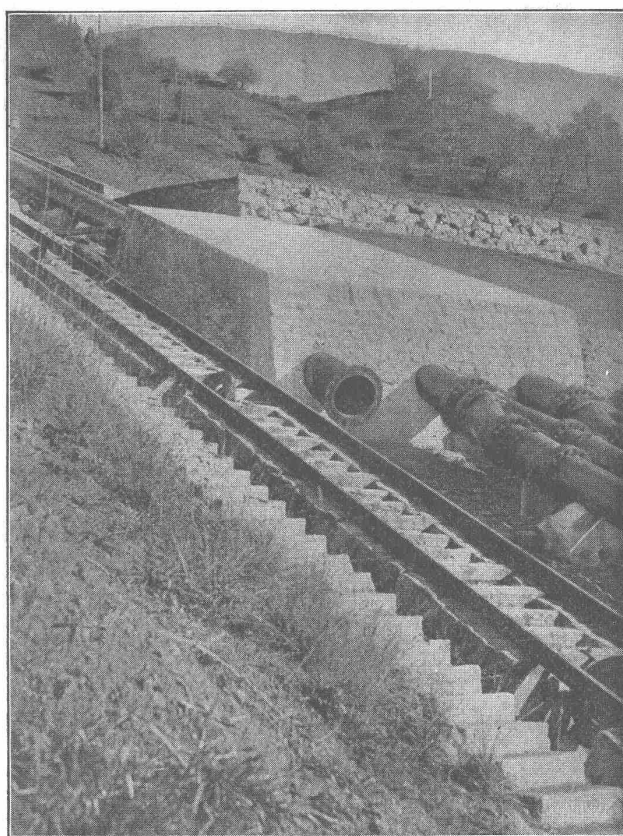


in der Zentrale Küblis der  
A.-G. Bündner Kraftwerke

Im Betrieb 3 Turbinen à 10 000 PS und 1 Turbine à 5000 PS.

Wasserturbinen, Präzisionsregler, komplette hydraulische Anlagen,  
Maste und Tragwerke für elektrische Leitungen.

Aktiengesellschaft  
**Thyssen & Co., Mülheim a. d. Ruhr**  
Abteilung Stahl- und Walzwerke



Turbinenleitung des Ritomwerkes der S B B mit Nietmuffenverbindung, geliefert von Thyssen & Co. A.-G., Abteilung Stahl- und Walzwerke, Mülheim a. d. Ruhr, durch die Firma Escher Wyss & Co., Zürich.

**Ausgeführte Anlagen in der Schweiz:**

Turbinenleitung des Kraftwerkes Lac de Fully  
Turbinenleitung der Kraftanlage Borgne

**In Ausführung begriffen:**

Turbinenleitung für das Kraftwerk Barberine der S B B mit Nietmuffenverbindung.

Vertreter für die Schweiz:

**ROB. KUSTER & Co, ZÜRICH 2**



## Submissions-Anzeiger

| Termin  | Auskunftstelle             | Ort    | Gegenstand  |
|---------|----------------------------|--------|---|
| 12. Mai | Hochbaubureau S. B. B.     | Zürich | Grab-, Maurer-, Verputz- und Steinhauer-Arbeiten für das Unterwerk Brugg.               |
| 12. "   | Abt. f. Elektrif. S. B. B. | Bern   | Vier Sondierstollen (rd. 500 m) f. d. Zuleitungstollen d. Kraftwerks Vernayaz.          |
| 12. "   | do.                        | "      | Verstärkung der Wehrbrücke bei Bristen (Kanton Uri).                                    |
| 12. "   | A. Müller-Jutzeler         | Aarau  | Sämtl. Bauarbeiten zum Neubau der Turnhalle Brittnau (Aargau).                          |
| 17. "   | Sektionsingenieur S. B. B. | Horgen | 800 m <sup>3</sup> Betonmauerwerk bei Km 16 für das zweite Geleise Thalwil-Richterswil. |

# Expansit-Korksteinplatten

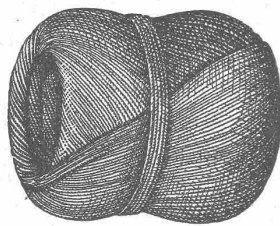
sind das einzig richtige Isoliermaterial für den Hochbau zum Wärme- und Feuerschutz.

Fabriklager bei

## Wanner & Co. A.-G. in Horgen.

## Meister & Co, Rüegsau (Bern)

(Gegründet 1869)

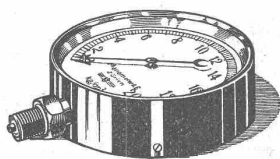


Fabrik von Bindfaden, Seilerwaren aller Art, Roll-laden- und Jutegurten, Treibriemen und Transportgurten  
Prompte und reelle Bedienung  
Verlangen Sie Muster und Preise

**Cliche's** Armbruster & Söhne  
für Buchdruck Ob. Säune Zürich  
Tel. Hott.: 63 65

## AUFZÜGE für Banken Industrie

Brief-, Speise- und Waren-Aufzüge  
mit Handbetrieb erstellt mit Garantie  
August Lerch, Mech. Schlosserei, Zürich  
Oetenbachgasse 5



## Manometer A.-G., Zürich, Armaturen-Fabrik

(vormals Schäffer & Budenberg, Filiale Seebach, ständige Fabrikation seit 1896)

Manometer, Thermometer, Ventile, Hähne, Schieber in jeder Ausführung und für alle Zwecke. Injektoren, Anwärmeapparate, Pumpen, Kondensstöpfe, Reduzier-ventile, Wasserstände, Sicherheitsapparate, Gläser, Elektrische Temperaturmesser und Druckmesser mit elektrischem Kontakt. Kontroll- u. Prüfapparate, Dampfmesser.

## Eisenbeton

Projekte, Kostenvoranschläge, Bauleitung

für  
Leitungsmasten  
Fundationen  
Reservoirs  
Brücken  
Decken  
Silos

## J. BOLLIGER & CIE.

INGENIEURBUREAU

Tel. Sel. 12.63

ZÜRICH

Tödisstrasse 65

Geodätische Arbeiten jeder Art und  
Zweckbestimmung im In- und Ausland

## Vermessungen

K. LIECHTI, DIETIKON (Zürich)

Jngr. und Vermessungsbureau, Teleph. N. 82

# Schweizer. Strassenbau-Unternehmung A. G.

Zürich

Steinwiesstrasse 40 — Telephon Hottingen 43.81

BERN

Laupenstrasse 8 — Telephon Bollwerk 54.54

Lausanne

Petit Chêne 22 — Telephon 20.28

Telegramme: „Stuag“

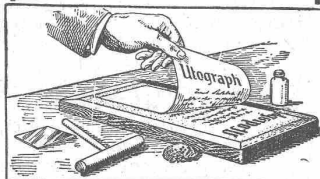
## Grösste Spezialfirma für Strassenbeläge aller Art.

30 Dampf- und Motorwalzen, 6 Steinbrecher.  
Eigene Pflastersteinbrüche und Hartschotterwerke in Alpnach, Beckenried und Bouveret.



**W. Walser & Co.**  
WINTERTHUR  
Industriebauten  
Ofen-Anlagen  
FÜR ALLE ZWECKE & BRENNSTOFFE  
Kessel einmauerungen  
Hochkamine  
Bau- u. feuerfeste Materialien  
PROJEKTE · EXPERTISEN

## Utograph



Einfacher Apparat zu ein- u. mehrfarbiger Vervielfältigung von Handschrift, Maschinenschrift und Zeichnungen

Druckfläche 23×35 cm Fr. 18.-  
Druckfläche 16×22 cm Fr. 12.-

GEBRÜDER  
**SCHOLL**  
POSTSTRASSE 3 ZÜRICH

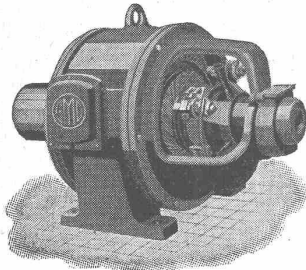


**Geheim - Einmuerkassen**  
Wandtresors  
Kassetten  
Kassenschränke

Verlangen Sie Prospekt Nr. 19.

## Elektromotoren

für alle Stromarten



Generatoren — Umformer — Transformatoren  
Elektrische Schmiede - Ventilatoren

**G. Meidinger & Co., Basel**

## ALABASTER BELEUCHTUNGSKÖRPER PIERRE FOURNAISE

Einz. Fabrik von diesen  
Artikeln in der Schweiz

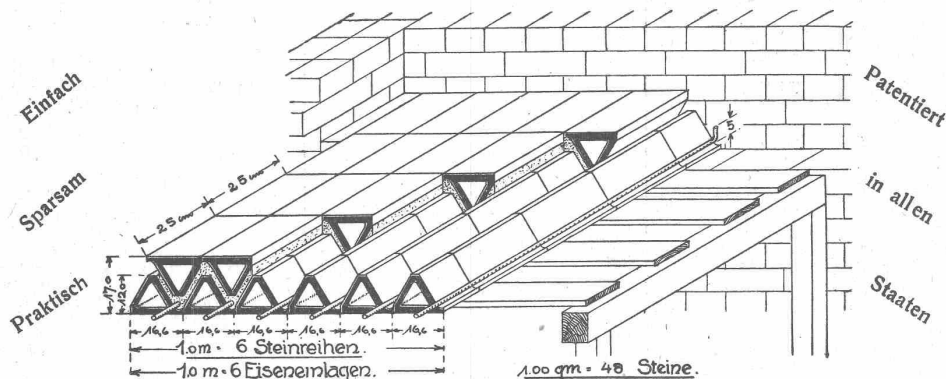
Zollikerstr. 159 **ZÜRICH** Tel. Hoff. 75.42

## „Berra“-Hohlstein-Decke

Billigste, schalldichteste und best isolierte Hohlkörperdecke

+ Patent No. 9436

Beste Referenzen



Die durch die Steinform hervorgerufene Gitterträger-Anordnung des Tragkörpers ermöglicht grosse Ersparnis an Eisen und Beton und schafft dadurch die Möglichkeit der doppelten Hohlkörperlage in der Decke.

Erfindungsjahr 1920, bis heute ca. 300,000 m<sup>2</sup> ausgeführt in Wohngebäuden und Wohnkolonien, Schulhäuser, Krankenhäuser, Geschäftshäuser, Fabriken, Stallungen etc.

Anfragen an **GEBR. GESSERT**, General-Vertretung, **WIL** (St. Gallen).

## Gusseiserne Muffen- und Flanschenröhren sowie Formstücke

Schweizer  
Normalien  
—  
Lager  
in Winterthur



für  
normalen  
und höhern  
Betriebsdruck

**Kägi & Co., Winterthur**

Telephon Nr. 496

## Patentverwertung

Der Inhaber des schweizerischen Patentes Nr. 93208 vom 4. Februar 1920, betreffend: „Anlage zur Erzeugung von Blauwassergas“, wünscht das Patent zu verkaufen, in Lizenz zu geben oder anderweitige Vereinbarungen für die Fabrikation in der Schweiz einzugehen.

Anfragen befördert **H. Kirchofer** vormals Bourry-Séquin & Co., Ingenieur- u. Patentanwaltsbureau in **Zürich 1, Löwenstr. 51.**

## Patent-Verwertung.

Die Inhaberin des schweizerischen Patentes Nr. 89107 vom 14. Juli 1920, betreffend:

„Lager für Axialdrücke“, wünscht das Patent zu verkaufen, in Lizenz zu geben oder anderweitige Vereinbarungen für die Fabrikation in der Schweiz einzugehen.

Anfragen befördert **H. Kirchofer** vormals Bourry-Séquin & Co., Ingenieur- u. Patentanwaltsbureau in **Zürich 1, Löwenstr. 51.**

## Patent-Verwertung.

Der Inhaber des schweizerischen Patentes Nr. 83787 vom 9. Mai 1919, betreffend:

„Kraftfahrzeug“, wünscht das Patent zu verkaufen, in Lizenz zu geben oder anderweitige Vereinbarungen für die Fabrikation in der Schweiz einzugehen.

Anfragen befördert **H. Kirchofer** vormals Bourry-Séquin & Co., Ingenieur- u. Patentanwaltsbureau in **Zürich 1, Löwenstr. 51.**

## Patent-Verwertung.

Der Inhaber des schweizerischen Patentes Nr. 94301 vom 8. Juni 1920, betreffend:

„Anlage für die Heizung verschiedener Fluida“, wünscht das Patent zu verkaufen, in Lizenz zu geben oder anderweitige Vereinbarungen für die Fabrikation in der Schweiz einzugehen.

Anfragen befördert **H. Kirchofer** vormals Bourry-Séquin & Co., Ingenieur- u. Patentanwaltsbureau in **Zürich 1, Löwenstr. 51.**

## Patent-Verwertung.

Die Inhaberin des schweizerischen Patentes Nr. 92542 vom 23. Juni 1919, betreffend:

„Gieltschutzkette“, wünscht das Patent zu verkaufen, in Lizenz zu geben oder anderweitige Vereinbarungen für die Fabrikation in der Schweiz einzugehen.

Anfragen befördert **H. Kirchofer** vormals Bourry-Séquin & Co., Ingenieur- u. Patentanwaltsbureau in **Zürich 1, Löwenstr. 51.**

**AUSARBEITEN**  
übernimmt  
**BAUMANN-STAUB**  
**HÖNGG**

# Konkurrenz - Ausschreibung.

Von der neu zu erstellenden

## Strasse

Balsthal - Höngen - Brunnersberg - Mümliswil

wird das Teilstück von rd. 2 km Höngen-Maustern zur Konkurrenz ausgeschrieben. Begehung des Tracees für die Interessenten Dienstag, den 8. Mai a. c., Sammlung morgens 9<sup>30</sup> im Bahnhofrestaurant Balsthal.

Offerten sind zu richten per Laufmeter an den Präsidenten der Genossenschaft Friedrich Stettler, Brunnersberg, Post Ramiswil bei Balsthal bis 14. Mai 1923.

Der Vorstand der Flurgenossenschaft.

Geschäft in Mülhausen i. Els.

sucht

Zeichner f. Kirchen u. Kunstmöbel

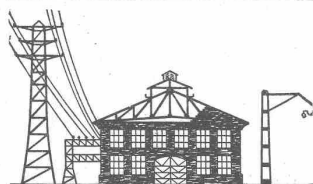
in allen Stylarten und Figürliches. Tüchtig im Entwurf u. Détail. Flotter Darsteller. Eintritt sofort. Offerten mit Gehaltsansprüchen an **Boehm freres, Mülhausen i. Els., Oranstadten 8.**

Erstklassiges

Gross-Unternehmen (Wasserkraft-Anlagen, Elektrifikation)

**sucht Teilhaber**

mit Fr. 50—100,000.—. Offerten unter Chiffre Z. U. 989 befördert **Rudolf Mosse, Zürich.**



Eisen-Konstruktionen

Aktiengesellschaft

**Carl Hartmann  
Biel - Bienne**

Société anonyme

Constructions métalliques

la. Stahlblechschaufeln

Nr. 5, 6 und 7

ohne Stiel zu Fr. 1.20

mit Stiel zu Fr. 1.70

so lange Vorrat reicht

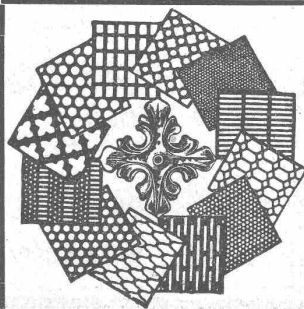
**W. Gelser, Eisenwaren en gros  
Burgdorf.**



**H. HEER & Co.**  
OLTEN

SPEZIALITÄT:

Gelochte und  
gepresste Bleche



## Patent-Verwertung

Der Inhaber des schweizerischen Patentes Nr. 89586 vom 10. Juni 1920, betreffend:

„Turbinschaufel und Verfahren und Matrize zu ihrer Herstellung“,

wünscht das Patent zu verkaufen, in Lizenz zu geben oder anderweitige Vereinbarungen für die Fabrikation in der Schweiz einzugehen.

Anfragen befördert **H. Kirchofer** vormals Bourry-Séquin & Co., Ingenieur- u. Patentanwaltsbureau in **Zürich 1, Löwenstr. 51.**

## Zu verkaufen:

**3 1/2 t Lastwagen**

seit letzter Gen.-Revision wenig gefahren, starker Motor, guter Bergsteiger, wegen Nichtgebrauch sehr günstiger Preis. Anfragen unter Chiffre Z. U. 951 an **Rudolf Mosse, Zürich.**

Zu kaufen gesucht:

## Auf Abbruch

zwei Schuppen von 180 bzw. 100 m<sup>2</sup> Rauminhalt, ein- oder zweistöckig. Billigste Preisangebote an die **Konserven-Fabrik A.-G. Wallisellen, Schwarackerstrasse 374, Wallisellen.**

## Bau-Techniker

flotter Zeichner, bewandert in Bauleitung u. Eisenbeton, sucht Stellung. Offert. unt. Chiffre Z. Z. 856 befördert

**Rudolf Mosse, Zürich.**

## DIPL. INGENIEUR,

E. T. H., 25 Jahre, guter Statiker, Büro- u. Bauplatzpraxis im Eisenbetonbau sucht sofort Stelle im In- oder Ausland. Spricht französisch, englisch, italienisch. Offerten unter Chiffre Z. A. 896 befördert **Rudolf Mosse, Zürich.**

## Gesucht

zum sofortigen Eintritt, jüngerer

**Architekt od. Bautechniker**

flotter Zeichner, für dauernde Stellung in Mülhausen (Elsass). Offerten unter Chiffre Z. D. 937 befördert **Rudolf Mosse, Zürich.**

## Architekt

oder Person, welche mit dem Bauwesen vertraut ist und über Kapitalien verfügt, wird von bedeutendem Unternehmen mit mech. Schreinerei im Dep. Oise (Frankreich)

**als Mitarbeiter gesucht.**

Sehr seriöse Angelegenheit. Gefl. schreiben an **Perrodeau, 86, rue Damrémont, Paris.**

## Bautechniker

gesucht per sofort von grosser Bauunternehmung in Mailand. Es kommen nur solche Bewerber in Betracht, die schon im Besitz der Einreiseerlaubnis nach Italien sind. Praxis in Eisenbeton und Kenntnis d. italienischen Sprache erwünscht. Angeb. u. Chiff. Z. B. 1110 an **Rudolf Mosse, Zürich.**



# Stellen-Ausschreibung.

Bei der Kriegstechnischen Abteilung des Eidg. Militärdepartements in Bern ist die Stelle eines

## Ingenieurs II. Klasse

zu besetzen. Erfordernisse: Offizier der Schweiz. Armee. Gute allgemeine und gründliche mech.-technische oder elektrotechnische Bildung, längere, praktische Tätigkeit. Deutsch und französisch. Schriftliche Anmeldung mit Studienausweis und Zeugnissen bis zum 14. Mai 1923 an die obgenannte Dienstabteilung, die ebenfalls Auskunft über die Besoldung erteilt.

## Kältemaschinen.

Bedeutendes deutsches Werk, leistungsfähig in Anlagen jeder Art, sucht für die Schweiz tüchtigen

## Vertreter.

Firmen oder Herren, die durch genaue Kenntnis des Faches Gewähr bieten können für gründliche, sachgemässe Bearbeitung des gesamten einschlägigen Geschäftes, wollen Angebote mit Befähigungsnachweisen richten unter Chiffre Z. J. 942 an Rudolf Mosse, Zürich.

## Gesucht von größerem Baugeschäft:

Tüchtiger dipl. **Bauführer für Hochbau**, mit guten Erfahrungen in Schreinerei und Zimmerei.

Tüchtiger dipl. **Bauführer für Tiefbau**, für Strassenbau und Bachkorrektur.

Tüchtiger **Tiefbau-Poller**, für Strassenbau und Bachkorrektur. Offert. unt. Chiff. Z. G. 863 beförd. Rudolf Mosse, Zürich.

GESUCHT für die Hochbauabteilung einer Bauunternehmung, als Stütze d. Prinzipals, tücht. u. selbständ.

## Bauführer

vertraut mit den Verhältnissen auf dem Platz Zürich, technisch gebildet, speziell ausgerüstet mit reichen, praktischen Erfahrungen u. ausgesprochener Befähigung zur Organisation v. Bauausführungen. Gewandt in Kalkulation und der einschlägigen, technisch. Korrespondenz, sowie im Umgang mit Bauherrschaft u. Behörden, wie auch mit den Arbeitern.

Es wollen sich für diese Stelle nur solche Bewerber melden, welche sich über mindestens 10—15 jährige praktische Tätigkeit in Bauunternehmungen ausweisen können.

Selbstgeschriebene Offerten in Handschrift m. Angabe der Gehaltsansprüche, des Eintrittstermines u. Beilage von Zeugnisabschriften und Photographie unter Chiffre Z. F. 901 befördert

Rudolf Mosse, Zürich.

Elektrochemische Werke Gurnellen A.-G.  
Gurnellen (Uri)  
liefern

## KARBID

für

Schweiss- und Beleuchtungszwecke

# Kraftwerk Wäggital

Die unterzeichnete Bauleitung eröffnet freie Konkurrenz über die Bauarbeiten für die

## Seestrasse Innertal

Teilstück Km 3,98—6,05 inkl. fünf kleinere Eisenbetonbrücken.

Die Submissionsunterlagen können ab 7. Mai a. c. von der A.-G. Kraftwerk Wäggital, Geschäftsstelle Zürich (Neumühlequai 121) gegen Hinterlage von Fr. 20.— (Postcheck-Konto VIII/8970) bezogen werden, wo auch die Angebote mit der Aufschrift: „Angebot auf die Seestrasse Innertal“ bis zum 31. Mai 1923 einzureichen sind. Besammlung der Unternehmer zur Begehung der Baustelle: Freitag, den 11. Mai a. c., morgens 8<sup>15</sup> Uhr auf der Baustelle Siebnen-Wangen, resp. 9<sup>34</sup> Uhr bei der Post Innertal.

A.-G. Kraftwerk Wäggital:  
Die Bauleitung.

## Patentanwalts-Bureau

E. BLUM & Co., Bahnhofstr. 74 ZÜRICH 1

## Patentverkauf oder Lizenzabgabe

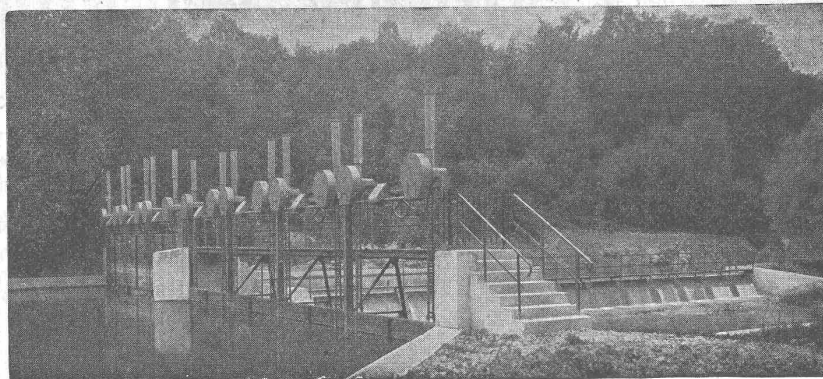
Die Inhaber der Schweizerpatente:

- Nr. 89861, Umlaufende Kältemaschine,
  - Nr. 50535, Vorrichtung zum Verdampfen, bzw. Konzentrieren von Flüssigkeiten,
  - Nr. 92188, Procédé de fabrication de douilles métalliques et autres objets tubulaires,
  - Nr. 79384, Kegelrad und Verfahren zu dessen Herstellung,
  - Nr. 74052, Kugelkäfig für doppelreihige Kugellager,
  - Nr. 73938, Verfahren und Vorrichtung zum Schleifen der Mantelfläche von kegeligen Rollen,
  - Nr. 72303, Rollenlager,
  - Nr. 80754, Selbstkassierende Telefonsprechstelle,
  - Nr. 70841, Selbstkassierende Telefonsprechstelle,
  - Nr. 89456, Anordnung von Dynamo und Zündapparat an Verbrennungsmotoren,
  - Nr. 89120, Verbrennungsmotor mit abnehmbarem Zylinderdeckel,
  - Nr. 88398, Wechselgetriebe mit Einrichtung zum Antrieb eines Geschwindigkeitsmessers,
  - Nr. 88446, Kühlvorrichtung bei einem Wasserrumlaufsystem,
  - Nr. 93397, Chaudière à vaporisation rapide,
  - Nr. 86797, Triple-valve,
- wünschen mit schweizerischen Fabrikanten in Verbindung zu treten, behufs Verkaufs der Patente, beziehungsweise Abgabe der Lizenz für die Schweiz, zwecks Fabrikation der Patentgegenstände i. d. Schweiz. Reflektanten belieben sich um weitere Auskunft zu wenden an das

Patentanwalts-Bureau

E. BLUM & Co., Bahnhofstr. 74 Zürich 1.





**W. Koch & C<sup>o</sup>, Zürich**  
**Stauwehrranlagen**

**Maschinenfabrik**  
**Eisenbau — Giesserei**

# SÉCHERON

**TRACTION ÉLECTRIQUE**

**TRANSFORMATEURS**

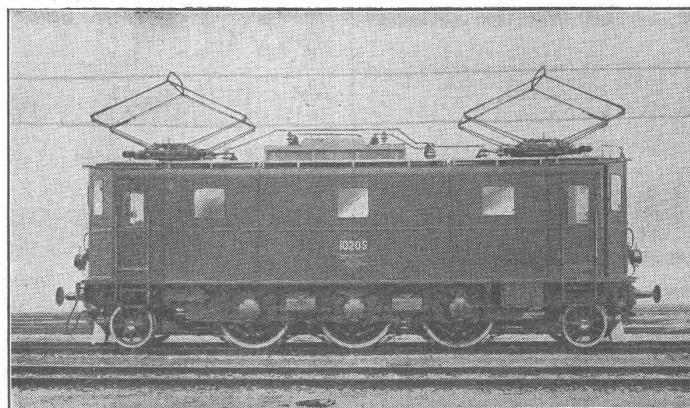
Locomotives  
Automotrices

Tracteurs

Tramways

Courants

alternatifs et continu



Transports d'Énergie  
par courant continu

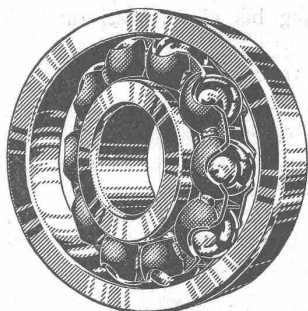
Haute Tension  
Système „Série”

Survolteurs

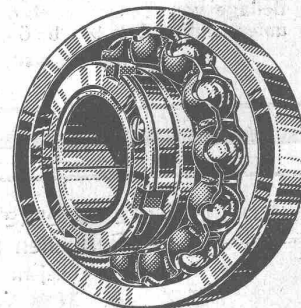
Régulateurs

Locomotive monophasée type 1-C-1 à commande individuelle des essieux. — Puissance normale 2000 HP à 65 km/h. — Vitesse maximum 90 km/h. — Poids en service 81 t.

**SOCIÉTÉ ANONYME DES ATELIERS DE SÉCHERON :: GENÈVE**



## Kugellager SRO



aus den im Jahre 1894 gegründeten  
**Kugellagerwerken J. Schmid-Roost A.-G., Oerlikon**  
 werden vom erfahrenen Fachmann allgemein bevorzugt.

Telephon: Hottingen 87.17

Telegr.: Essero, Zürich

Vertretung für die deutsche Schweiz: **L. Kundert**, Verkaufsbureau Zürich, Limmatquai 34.