

Objektyp: **Advertising**

Zeitschrift: **Schweizerische Bauzeitung**

Band (Jahr): **81/82 (1923)**

Heft 18

PDF erstellt am: **26.09.2024**

Nutzungsbedingungen

Die ETH-Bibliothek ist Anbieterin der digitalisierten Zeitschriften. Sie besitzt keine Urheberrechte an den Inhalten der Zeitschriften. Die Rechte liegen in der Regel bei den Herausgebern. Die auf der Plattform e-periodica veröffentlichten Dokumente stehen für nicht-kommerzielle Zwecke in Lehre und Forschung sowie für die private Nutzung frei zur Verfügung. Einzelne Dateien oder Ausdrucke aus diesem Angebot können zusammen mit diesen Nutzungsbedingungen und den korrekten Herkunftsbezeichnungen weitergegeben werden. Das Veröffentlichen von Bildern in Print- und Online-Publikationen ist nur mit vorheriger Genehmigung der Rechteinhaber erlaubt. Die systematische Speicherung von Teilen des elektronischen Angebots auf anderen Servern bedarf ebenfalls des schriftlichen Einverständnisses der Rechteinhaber.

Haftungsausschluss

Alle Angaben erfolgen ohne Gewähr für Vollständigkeit oder Richtigkeit. Es wird keine Haftung übernommen für Schäden durch die Verwendung von Informationen aus diesem Online-Angebot oder durch das Fehlen von Informationen. Dies gilt auch für Inhalte Dritter, die über dieses Angebot zugänglich sind.

Schweizerische Bauzeitung

Abonnementspreis:
Schweiz 40 Fr. jährlich
Ausland 50 Fr. jährlich

Für Vereinsmitglieder:
Schweiz 32 Fr. jährlich
Ausland 40 Fr. jährlich
sofern beim Herausgeber
abonniert wird ::

WOCHENSCHRIFT

FÜR BAU-, VERKEHRS- UND MASCHINENTECHNIK

GRÜNDER ING. A. WALDNER, HERAUSGEBER ING. CARL JEGHER, ZÜRICH
Verlag: A. & C. Jegher, Zürich — Kommissionsverlag: Rascher & Cie., Zürich und Leipzig

ORGAN

Insertionspreis:

4-gespalt. Colonelzeile od.
deren Raum . 50 Cts.
Haupttitelseite: 80 Cts.
Alleinige Inseraten-An-
nahme: Rudolf Mosse,
Annoncen-Expedition,
Zürich, Basel und deren
Filialen und Agenturen

DES SCHWEIZ. ING.- & ARCHITEKTEN-VEREINS & DER GESELLSCHAFT EHEM. STUDIERENDER DER EIDG. TECHN. HOCHSCHULE,

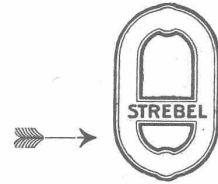


Strebelwerk Zürich

Rämistrasse 5, Tel. Hottingen 49.33

Original-Strebelkessel

tragen auf jedem Kesselgliede diese Schutzmarke.



ZENTRALHEIZUNGEN

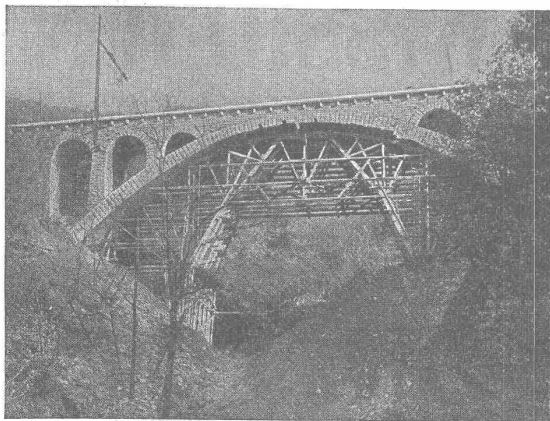
Warmwasserbereitungen, Ventilationsanlagen, Luftheizungen, wärmetechnische Anlagen

E. Knüsli, Ingenieur, vorm. R. Breifinger, Zürich 4, Badenerstrasse 440
Telephon: Selnau 18.15

S P O N A G E L & Co

ZÜRICH
Baumaterialien

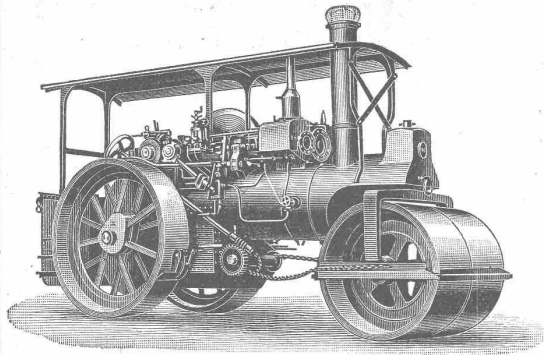
Heinr. Hatt-Haller, Zürich



S B B Monte Ceneri, Selvacciabrücke, 42,20 m weit.

Hoch- und Tiefbau-Unternehmung

Bau von Kirchen, Fabriken
Geschäftshäusern, Villen u. Wohnhäusern
Strassen-, Eisenbahn-
Tunnel- und Wasserbauten
Beton- und Eisenbeton-Arbeiten



Dampfstrassenwalzen

in nur erstklassiger Ausführung, mit und ohne
Aufreisser und Wohnwagen prompt lieferbar

Strassensprengwagen, Teerungsapparate
Strassenkehrmaschinen, Asphaltkochkessel

Robert Aebi & C^{ie} A. G. = Zürich 1

Ingenieur-Bureau



Maschinen-Fabrik

Gegründet 1880



**Wer
die einheimische Industrie schützen will
verlangt nur**

SCHWEIZ LINOLEUM

HELVETIA MARKE

Linoleum A.-G. Giubiasco (Schweiz) :: Agentur in Zürich, Bleicherwegplatz 50



GESELLSCHAFT DER LUDW. VON ROLL'SCHEN EISENWERKE
· FILIALE: EISENWERK CLUS KT. SOLOTHURN ·



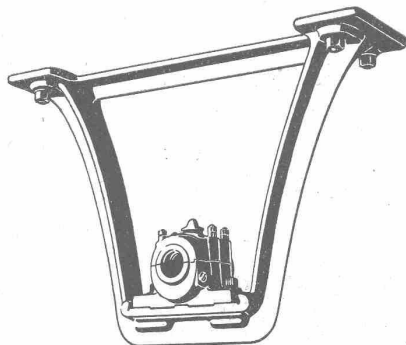
TRANSMISSIONEN

in moderner Ausführung, mit Ringschmierlagern oder Kugellagern.
Komplette Anlagen für alle Industriezweige.

**Benn's Patent-Reibungskupplungen.
Elektromagnetische Reibungskupplungen.**

Patentiert in der Schweiz und im Auslande.
Patent-LENIX-Getriebe

FILIALE: GIESSEREI OLTEN



Hängebock mit Stehlager

**Rohguss zu Riemenscheiben und Zahnrädern
jeder Grösse und Konstruktion.**

PERSONEN-
u. LASTEN-
AUFZÜGE
KRANEN
FLASCHENZÜGE
MOTOREN
1/100 = 30 PS

SCHINDLER & CO
LUZERN
GEGRÜNDET
1874



„DOCOFER“

ist die zuverlässige

Rostschutzfarbe

absolut **wetterfester**, **giftfreier**, **lichtächter** und infolge seiner grossen Ausgiebigkeit **billiger** Anstrich für Brücken, Geländer, Gasbehälter und Eisenkonstruktionen aller Art. Von den Schweizerischen Bundes-Bahnen und Behörden anerkannt.

ALLEINFABRIKANTEN:

Hans Dold & Cie., Lack- u. Farben-Fabrik, Wallisellen.

Telephon No. 84

MASCHINENFABRIK WEINGARTEN

vorm. Hh. Schatz A=G.
Weingarten-Württg.

Eisen- und Blech-Bearbeitungsmaschinen



Alfr. Schmidweber's Erben
Zürich 8 — Dietikon

**Innen- und Aussendekorationen
in poliertem Marmor und Granit**

Goldene Medaille Schweizer. Landes-Ausstellung
Bern 1914

Motoren

jeder Art, stabil und transportabel für das Baugewerbe, Miete, Tausch, Reparaturen, Umänderungen. Transportable und stabile Motor-Pumpen, Motor-Winden, Motor-Lokomotiven, Motor-Draisinen, Fahrbare Motor-Kreissägen und -Bandsägen — warenaufzüge, Transmissionen.

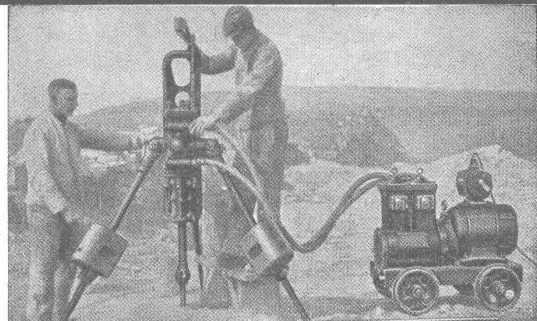
J. Lüthi, Worb/Bern
Konstruktionswerkstätte

Fein-Fabrikate

sind Spezial-Erzeugnisse

Für Tiefbohrungen, Stollen- und Tunnelbau, Steinbrüche u. s. w. sind die wirtschaftlichsten und neuesten Maschinen unsere

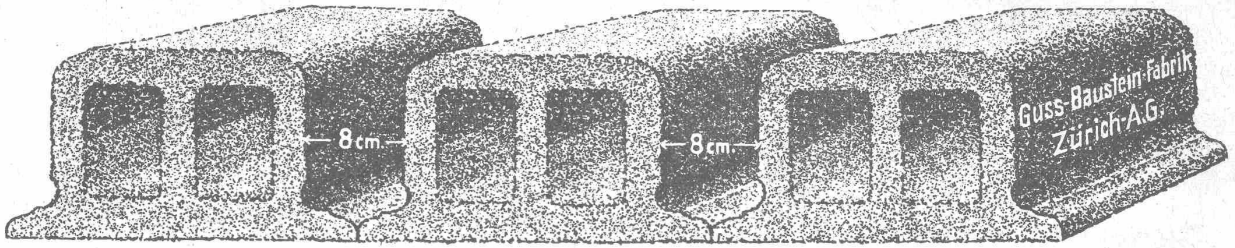
Elektr. pneumat.



Gesteins-Stoss-Bohrmaschinen

C. & E. Fein
Rennweg 35
Zürich

Deckensteine PHÖNIX (Eingetr. Marke)



Das lästige und zeitraubende Zerschneiden der
Drahtziegelrollen
 fällt weg. Die
 Schweiz. Drahtziegelfabrik A.G., Lotzwil
 liefert
Drahtziegelstreifen
 in allen Breiten.
 Muster und Preislisten verlangen.
 Goldene Medaillen: Bern 1914 — Barcelona 1921.

Haupt & Ammann, ZÜRICH
 Warmwasserheizung
 vom Kachelofen aus
 ist die idealste und rationellste Heizung für einzelne
 Etagen und kleinere Villen.
 Ingenieur-Besuch, Projekte und
 Kostenberechnungen gratis.
 Langjährige Erfahrung. — Prima Referenzen.

EBERTH & THOMÄ
 ZÜRICH WERDMÜHLEPLATZ 2
 SPEZIALANFERTIGUNG VON
 BELEUCHTUNGSKÖRPERN
 UND BRONZEWAREN

Holztafer ohne Rahmen
 für Wände, Decken etc. Rasch und
 sauber. Preisliste umgehend.
Ad. Aeschlimann, Meilen
 Sperrholzplatten-Fabrik

**Ia ASPHALT-
 IMPRÄGNIERTES
 PACKPAPIER**

Bevor Sie sie abliefern,
 schützen Sie Ihre Fabri-
 kate gegen Nässe, Rost

etc. durch Auslegen Ihrer
 Pack-Kisten mit unsern:

Ia. unbesandete Dachpappe in ver- schiedenen Stärken lieferbar in Rollen von 20 × 1 = 20 m ²	Ia. Asphalt- imprägniertes Packpapier lieferbar in Rollen von 20 × 1,30 = 26 m ²
--	--

Wir liefern diese Isolier-Papiere **billigst** und halten solche stets auf
 Lager. Bei Bedarf bitten wir Sie höfl., bei uns gefl. Offerte einzuholen.

GYSEL & CIE., ASPHALTFABRIK **HORGEN**
 KÄPFNACH
 Telefon 24 Telegramme: Asphalt

**Dachpappen-, Holzzement-
 und Teerprodukte-Fabrik.**
 E. Beck, Pieterlen bei Biel.

Asphalt-Isolierungen, Isolier-Asphalt
 Anstrichmasse für Eisen und Beton
 Teerfreie Dachpappe „Beccoid“, Röhren- u.
 Muffenkitt, Teerstricke etc.

Möbel

Das schweizerische Vertrauenshaus

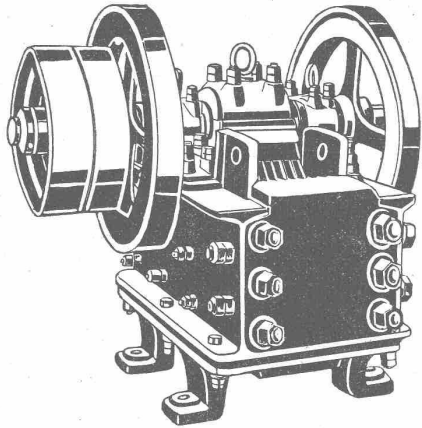
Unsere Möbel sind von grösster Dauerhaftigkeit, ihre Formen sind unvergleichlich schön und von schlichter Vornehmheit

BASEL MÖBEL-PFISTER A.-G. ZÜRICH

Untere Rheingasse No. 8, 9 und 10

Kaspar Escherhaus, vis-à-vis Hauptbahnhof

Pfister



Steinbrecher

Sämtliche
**Zerkleinerungs-
Sortier- u. Waschmaschinen**

für die Baubranche

Stabile, fahrbare und Automobil-

Steinbrecher

Kauf — Miete

Strassenbaumaschinen

U. Ammann, Langenthal

Maschinenfabrik A.-G.

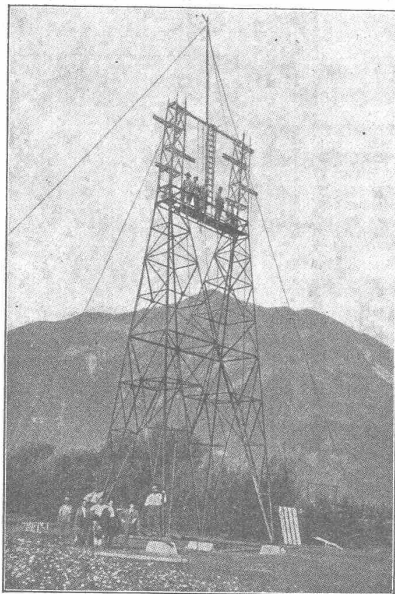
ATLAS

**PRESSLUFTHÄMMER
STAMPFER & BOHRMASCHINEN
ERSATZTEILE STETS AM LAGER
NOTZ & C^BBIEL**

Emil Hitz - Zürich
Telefon Seinau 6542 Birmensdorferstrasse 55

Mech. Drahtflechterei, Gitterfabrikation

Maschinengeflechte - Gewellte Gitter
Rabitzgeflechte - Metallgewebe etc.



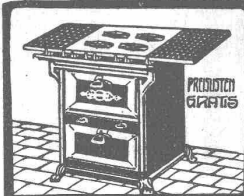
Aug. Schneider & C^{ie} Bern

**Elektro-Hoch- und Tiefbau-
Unternehmung**

Bau elektr. Hoch- und Niederspannungs-
Freileitungen — Weitspannsystem

Kontakt und Speiseleitungen elektrischer Bahnen —
Transformatoren-Stationen und Schaltanlagen — —

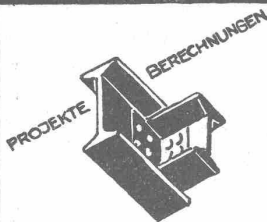
Elektrizitätsversorgung
ganzer Ortschaften und Industrie-Unternehmen



**OFENFABRIK
SURSEE**

**GASHERDE
IN ALLEN GRÖSSEN**

*Nachweisbar
sparsamste &
leistungsfähigste
aller Systeme*



**EISEN
KONSTRUKTION**
KITTLÖSE
GLASBEDACHUNGEN
BAU- & KUNST-
SCHLOSSERARBEITEN
**GEBR. TUCHSCHMID
FRAUENFELD**

ERNST DE PERROT
Ingenieur & Patentanwalt
ZÜRICH 2
PATENTE, MUSTERSCHUTZ, MARKEN
Telephon Seinau 8623 Bleicherweg 28



**JACOT DES COMBES & CO
BIEL**
**ZAUNE
FABRIKATION & SETZEN**

Scizzirpapiere
Paus-Detail
Detailzeichen, hochtransp.
Pauspapiere, geölt und ölfrei
Zeichenpapiere, assortiert
Schöllershammerzeichen
in Bogen, für Geometer
Lichtpauspapiere
Millimeterzeichen- und
Millimeterpauspapiere in
Rollen u. Blocs, braun u. blau
liefert rasch und billig
Spezialgeschäft techn. Papiere
G. Suter - Glogg, Basel 7.

Naturasphalt von Travers

Einzig Asphaltminen der
Schweiz
Anerkannt bester Naturasphalt

Konzessionäre für die Schweiz:
E. R. Zetter & Co.
in Solothurn.

Gegründet 1843



Fabrik-Marke

Topographisches Bureau

Ingenieur **W. Blumer, Bern, Alpenstr. 13**
Topogr. Aufnahmen in allen Masstäben, Uebersichtspläne, Planaufnahmen, Revisionen. Kartogr. Arbeiten, Geographische Karten, Reproduktionspausen, Kartenredaktion, Vermessungsarbeiten jeder Art. Vorzügliche Referenzen von eidgen. und kant. Behörden und Privaten.

Trockene Gebäude, Keller, Wohnungen etc. Patentfam. gesch. 13 Referenzen
CERINDOL macht MÖRTEL wasserdicht
Man verlange Prospekte!
BOSSHARD-SUTER, Kilchberg-Zürich, Telef. 103 vorm. G. BOSSHARD, Generalverfr. Blaufahnenstr. 14 ZÜRICH



die anerkannt beste Anstrichfarbe für Innen u. Aussen.
Hochglänzend und Matt.

Generalvertreter für die Schweiz:
C. Hässig, Dufourstrasse 53, Basel.

Wegmann & Nottaris

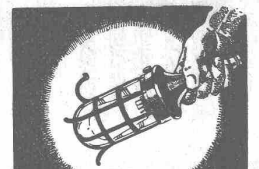
Ofenfabrik
Oberburg - Burgdorf

Ventilationsöfen



zur Beheizung
von Räumen jeder Art von 50 bis 1000 m³
Spezialöfen für Kirchen, Schulen und
andere grosse Lokalitäten

Altbewährtes System.
Beste Referenzen von Fachleuten, Behörden
und Privaten.



**BAC
TURGI**
Musterteller Zürich Kaspar Escher-Haus
Betriebs sichere Handlampe

Geben Sie Ihren Kunden
Handlampen B.A.G. um sie
vor Unglücksfällen zu
sichern.

Technische
Photographie

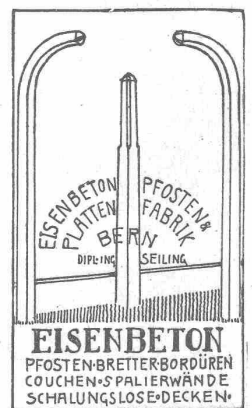
Spezialität:
Architekturaufnahmen
Konstruktionen, Maschinen
Zeichnungen u. Pläne
Katalog-Aufnahmen
H. Wolf-Bender
Zürich
16 Kappelergasse 16

**KITTLÖSE
GLASDACHER**

System Zimmermann



**WALTHER & MÜLLER
BERN**



EISENBETON
PFOSTEN-BRETTWERK-BORDÜREN
COUCHEN- & PALIERWÄNDE
SCHALUNGSLOSE-DECKEN

PATENTE
Hans Stickelberger
Ingenieur
BASEL