

Zeitschrift: Schweizerische Bauzeitung
Herausgeber: Verlags-AG der akademischen technischen Vereine
Band: 81/82 (1923)
Heft: 17

Werbung

Nutzungsbedingungen

Die ETH-Bibliothek ist die Anbieterin der digitalisierten Zeitschriften auf E-Periodica. Sie besitzt keine Urheberrechte an den Zeitschriften und ist nicht verantwortlich für deren Inhalte. Die Rechte liegen in der Regel bei den Herausgebern beziehungsweise den externen Rechteinhabern. Das Veröffentlichen von Bildern in Print- und Online-Publikationen sowie auf Social Media-Kanälen oder Webseiten ist nur mit vorheriger Genehmigung der Rechteinhaber erlaubt. [Mehr erfahren](#)

Conditions d'utilisation

L'ETH Library est le fournisseur des revues numérisées. Elle ne détient aucun droit d'auteur sur les revues et n'est pas responsable de leur contenu. En règle générale, les droits sont détenus par les éditeurs ou les détenteurs de droits externes. La reproduction d'images dans des publications imprimées ou en ligne ainsi que sur des canaux de médias sociaux ou des sites web n'est autorisée qu'avec l'accord préalable des détenteurs des droits. [En savoir plus](#)

Terms of use

The ETH Library is the provider of the digitised journals. It does not own any copyrights to the journals and is not responsible for their content. The rights usually lie with the publishers or the external rights holders. Publishing images in print and online publications, as well as on social media channels or websites, is only permitted with the prior consent of the rights holders. [Find out more](#)

Download PDF: 19.02.2026

ETH-Bibliothek Zürich, E-Periodica, <https://www.e-periodica.ch>

Schweizerische Bauzeitung

Abonnementspreis:

Schweiz 40 Fr. jährlich
Ausland 50 Fr. jährlich

Für Vereinsmitglieder:

Schweiz 32 Fr. jährlich
Ausland 40 Fr. jährlich
sofern beim Herausgeber
abonniert wird

WOCHENSCHRIFT

FÜR BAU-, VERKEHRS- UND MASCHINENTECHNIK

GRÜNDER ING. A. WALDNER, HERAUSGEBER ING. CARL JEGHER, ZÜRICH

Verlag: A. & C. Jegher, Zürich — Kommissionsverlag: Rascher & Cie., Zürich und Leipzig

ORGAN

DES SCHWEIZ. ING.- & ARCHITEKTEN-VEREINS & DER GESELLSCHAFT EHEM. STUDIERENDER DER EIDG. TECHN. HOCHSCHULE.

Insertionspreis:

4-gespalt. Colonelzeile od.
deren Raum . 50 Cts.
Haupttitelseite: 80 Cts.
Alleinige Inseraten-An-
nahme: Rudolf Mosse,
Annoncen-Expedition,
Zürich, Basel und deren
Filialen und Agenturen

RUBAG

Seideng.16 ZÜRICH, Telef. Sel.4957

Bauwerkzeuge

Lokomotiven

Rollmaterial

Miete

Stationäre, fahrbare und selbstfahrende

Patentsteinbrecher

Kauf

PERSONEN- & WAREN-AUFZÜGE

nach bewährtem System

für jede Leistung und Betriebsart

Schweiz. Wagonsfabrik Schlieren A. G., Schlieren-Zürich

Telephon: Selnau 11.15
Telegr.: Wagonsfabrik Schlieren

Fabrik für

Eisenkonstruktionen

A.-G.

vormals

Schäppi & Schweizer Albisrieden-Zürich

Projektierung und Ausführung von:

Eisenkonstruktionen aller Art, Brücken, Fabrik-
bauten, Masten, Oberlichter, Fenster, Blech-
arbeiten, schmiedeeiserne Fassaden

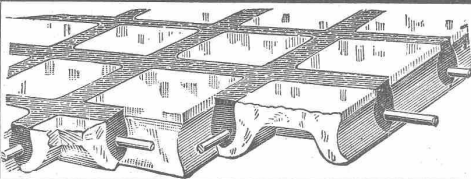
Stahlblechrolladen

Schlosserarbeiten

Altbewährte Firma

:-

Prima Referenzen

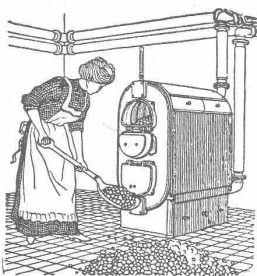


GLASBETON, System Keppler
LUXFER - PRISMEN - OBERLICHTER

Rob. Looser

Zürich 4

Badenerstrasse 41



Strebelwerk Zürich

Rämistrasse 5, Tel. Hottingen 49.33

Original-Strebelkessel

tragen auf jedem Kesselgliede diese Schutzmarke.



Flottmann

Erste und Grösste Spezialfabrik Europa's für den Bau von
Pressluft-Gesteins-Bohrhämmer und Maschinen

Spezialität: Komplette Pressluft-Anlagen für alle Verwendungsgebiete

H. Flottmann & Cie., Renggerstrasse 86, Telefon: Selnau 16.71 **Zürich**
 Telegramm-Adresse: Flottmann Zürich

Geodätische Arbeiten jeder Art und
 Zweckbestimmung im In- und Ausland

Vermessungen 
K. LIECHTI, DIETIKON (Zürich)
 Ing. und Vermessungsbureau, Teleph. N. 82

INDUSTRIEBAUTEN

Projekte und Kostenvoranschläge für komplette Anlagen
 Projekte in Spezial-Konstruktionen
 Gutachten und Expertisen
 Bauleitung

INGENIEURBUREAU H. KNOBEL

Weinbergstrasse 53a **ZÜRICH** Telefon Hoff. 20.48

„DOCOFER“

ist die zuverlässige

Rostschutzfarbe

absolut **weiterfester, giftfreier, lichtächter** und infolge
 seiner grossen Ausgiebigkeit **billiger** Anstrich für Brücken,
 Geländer, Gasbehälter und Eisenkonstruktionen aller Art.
 Von den Schweizerischen Bundes-Bahnen und Behörden anerkannt.

ALLEINFABRIKANTEN:

Hans Dold & Cie., Lack- u. Farben-Fabrik, Wallisellen.
 Telefon No. 81

MARTI & Cie.

Landesplattenberg, ENGI-Glarus

Dachschiefer

in allen Sorten. Rohe und geschliffene

Schieferplatten

für alle Bauzwecke

Fenstersimsen, Pissolranlagen, Tischplatten,
 Ofen-Unterlags- und Deckplatten, Anschreib-
 und Schulwandtafeln



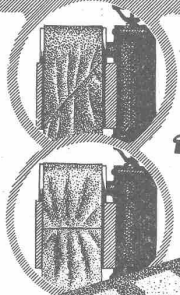
Wer
die einheimische Industrie schützen will
verlangt nur

SCHWEIZ LINOLEUM

HELVETIA MARKE

Linoleum A.-G. Giubiasco (Schweiz) :: Agentur in Zürich, Bleicherwegplatz 50

Sie sparen nichts-



wenn Sie Ihre Schleifbänder **selbst anfertigen!**
Sie sind **verzogen**, haben **Falten**, geben dadurch **ungleichmäßigen Schliff** und **reißen schnell**.

Dagegen sparen Sie:
Verdruß, Material u. Geld durch:

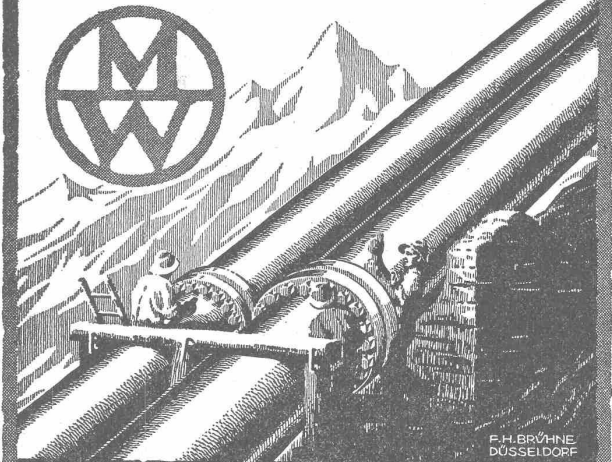
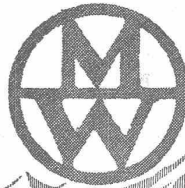


"SIA" SCHLEIFBÄNDER

VORZÜGE: Glatte Endlos-Verbindung
schlagfreier ruhiger Lauf und lange
Haltbarkeit -!

**SIA-SCHWEIZER-SCHMIDEL- u.
SCHLEIF-INDUSTRIE A.G.**
BAHNHOFSTR. 110 ZÜRICH FABRIK FRAUENFELD

MANNESMANNRÖHREN- WERKE • DÜSSELDORF



TURBINENLEITUNGEN

VERTRETER FÜR DIE SCHWEIZ:
OBERINGENIEUR ERNST DEFFNER
ZÜRICH • FROHBURGSTR. 54

Sika- Dichtungen

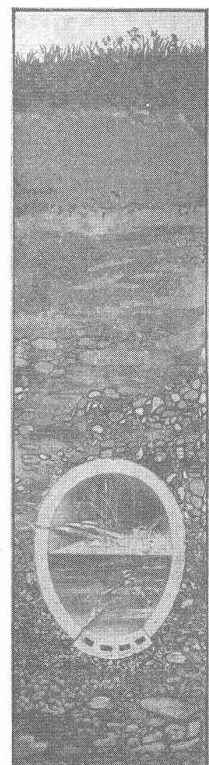
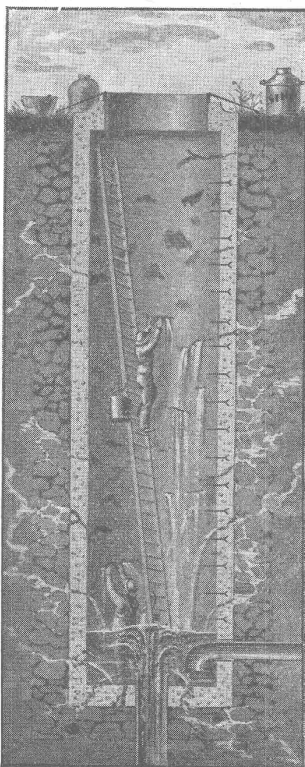
Tunnels, Stollen, Kanalisationen, Schächte, Keller u. a. m. wurden gegen bzw. während **grossem Wasserdruck** mit allen **Garantien vollkommen gedichtet**, wie überhaupt **Dichtungen** aller Art ausgeführt. Man verlange **Zeugnisse** solcher **Ausführungen** und **Prospekte** unserer sämtlichen chemisch.-bautechn. Fabrikate, für Industrie, Haus- u. Landwirtschaft.

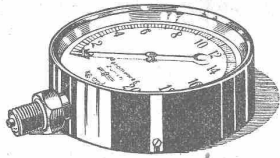
Seit 12 Jahren bewährt :: In allen Kulturstaaten patentiert

Kasp. Winkler & Co
Altstetten-Zürich

Fabrikation und Vertrieb aller chem.-bautechn. Präparate.

Telephon: Selnau 3963 — Telegr.: „Sika“ Zürich

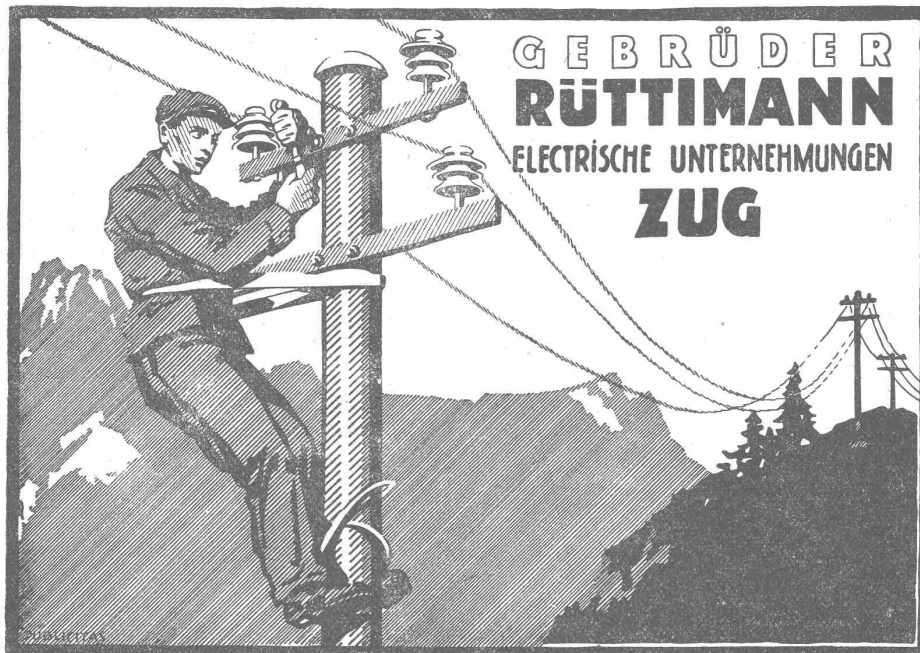




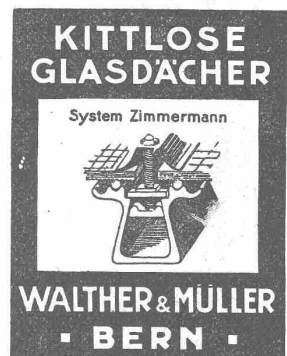
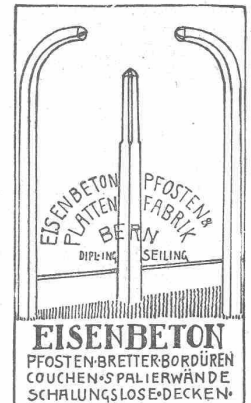
Manometer A.-G., Zürich, Armaturen-Fabrik

(vormals Schäffer & Budenberg, Filiale Seebach, ständige Fabrikation seit 1896)

Manometer, Thermometer, Ventile, Hähne, Schieber in jeder Ausführung und für alle Zwecke. Injektoren, Anwärmeapparate, Pumpen, Kondensstöpfe, Reduzier-ventile, Wasserstände, Sicherheitsapparate, Gläser, Elektrische Temperaturmesser und Druckmesser mit elektrischem Kontakt, Kontroll- u. Prüfapparate, Dampfmesser.



GEBRÜDER RÜTTIMANN ELECTRISCHE UNTERNEHMUNGEN ZUG



Sägewerk Aarburg A.-G.

Säge-, Hobel- u. Spallwerke, Trockenanlage

AARBURG
Telephon Nr. 28



Kachelöfen — in jeder Ausführung —

Kamine
Wandbrunnen
Baukeramik

Ofenfabrik Kohler A. G.
Metz bei Biel

Zu beziehen durch die Hafnermeister.

Schweizer. Strassenbau-Unternehmung A. G.

Zürich
Steinwiesstrasse 40 — Telephon Hottingen 43.81

BERN
Laupenstrasse 8 — Telephon Bollwerk 54.54
Telegramme: „Stuag“

Lausanne
Petit Chêne 22 — Telephon 20.28

Grösste Spezialfirma für Strassenbeläge aller Art.

30 Dampf- und Motorwalzen, 6 Steinbrecher.
Eigene Pflastersteinbrüche und Harischotterwerke in Alpnach, Beckenried und Bouveret.

Möbel

Aussteuern
von Fr. 790.—, 980.—, 1400.—,
1800.—, 2000.— bis 20.000.—

Die Besten

Die führende Vertrauens-
firma der Schweiz für
solide Handwerksarbeit!
Dank dem enormen Umsatz und unserm Prinzip „Grosser Umsatz, kleiner Nutzen!“ sind unsere Preise bei bester Qualität konkurrenzlos.
Einige Vorteile: Lieferung franko. - Kostenlose Lagerung. - Bei Barzahlung grosser Rabatt. - Bequeme Zahlungserleichterungen. - Bahnvergütung

BASEL MÖBEL-PFISTER A.-G. ZÜRICH

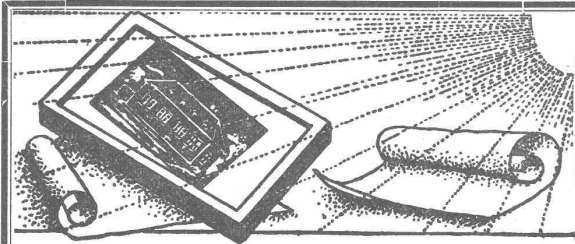
Untere Rheingasse No. 8, 9 u. 10

Kaspar Escherhaus, vis-à-vis Hauptbahnhof

Pfister

Schlafzimmer Fr. 390.- bis 6000.-,
Spelzimmer Fr. 385.- bis 5000.-,
Herrenzimmer Fr. 650.- bis 5000.-

Verlangen Sie Katalog und Prospekte unter Angabe der von Ihnen gewünschten Preislagen.



Schweiz. Lichtpausanstalten A.G.

vormals Hatt & Cie., Zürich.

Lichtpausen in diversen Verfahren
Spezialität: **Plan-** und **Zinkdruck**
Erstklassige Lichtpauspapiere u. Pauspapiere
Elektr. und pneum. Lichtpausapparate

Wasserhosen

Pressluftschläuche . Wasserstiefel
Innengummierte Hanfschläuche

liefern preiswert

A. BRUNNER & Co., BASEL
Gummiwaren für technische Zwecke



Mech. Weberei u. Blachenfabrik
GEISER & CIE
VORM. GEISER & KINDLIMANN
EMMENAU, Hasle/Burgdorf

GLEICHRICHTER von 0,1 — 50 KW 40 — 500 Volt

Hoher
gleichmässiger
Wirkungsgrad

1. Zum Betriebe von:

Fabrizanlagen, Krananlagen, Fahr-
stuhl-Motoren, Elektro-Magneten
aller Art, wie Lasthebemagneten,
magnetischen Spannfuttern, Eisen-
separatoren, Projektionslampen,
Scheinwerfer, Röntgenapparaten
Lichtbogenschweissung

2. Zum Laden von:

Akkumulatoren, selbst-
tätige, wirtschaftlichste
Ladung von Elektro-
mobilen

Keine Wartung,
kurze Lieferfrist,
Schweizer Fabrikat

Dr. ing. B. SCHÄFER, BADEN (Schweiz)

Patentanwalts-Bureau E. BLUM & Co, Bahnhof- str. 74 ZÜRICH 1

Patentverkauf oder Lizenzabgabe

Die Inhaber der Schweizerpatente:

- Nr. 89861, Umlaufende Kältemaschine,
 - Nr. 50535, Vorrichtung zum Verdampfen, bezw. Konzentrieren von Flüssigkeiten,
 - Nr. 92188, Procédé de fabrication de douilles métalliques et autres objets tubulaires,
 - Nr. 79384, Kegelrad und Verfahren zu dessen Herstellung,
 - Nr. 74052, Kugelförmig für doppelreihige Kugellager,
 - Nr. 73938, Verfahren und Vorrichtung zum Schleifen der Mantelfläche von kegeligen Rollen,
 - Nr. 72303, Rollenlager,
 - Nr. 80754, Selbstkassierende Telefonsprechstelle,
 - Nr. 70841, Selbstkassierende Telefonsprechstelle,
 - Nr. 89456, Anordnung von Dynamo und Zündapparat an Verbrennungsmotoren,
 - Nr. 89120, Verbrennungsmotor mit abnehmbarem Zylinderdeckel,
 - Nr. 88398, Wechselgetriebe mit Einrichtung zum Antrieb eines Geschwindigkeitsmessers,
 - Nr. 88446, Kühlvorrichtung bei einem Wassenumlaufsystem,
 - Nr. 93397, Chaudière à vaporisation rapide,
 - Nr. 86797, Triple-valve,
- wünschen mit schweizerischen Fabrikanten in Verbindung zu treten, behufs Verkaufs der Patente, beziehungsweise Abgabe der Lizenz für die Schweiz, zwecks Fabrikation der Patentgegenstände i. d. Schweiz. Reflektanten belieben sich um weitere Auskunft zu wenden an das

Patentanwalts - Bureau
E. BLUM & Co., Bahnhofstr. 74
Zürich 1.

ZIEGEL A.-G. ZÜRICH

Telephon Seltau 61.99

empfiehlt

Hourdis

in diversen Längen

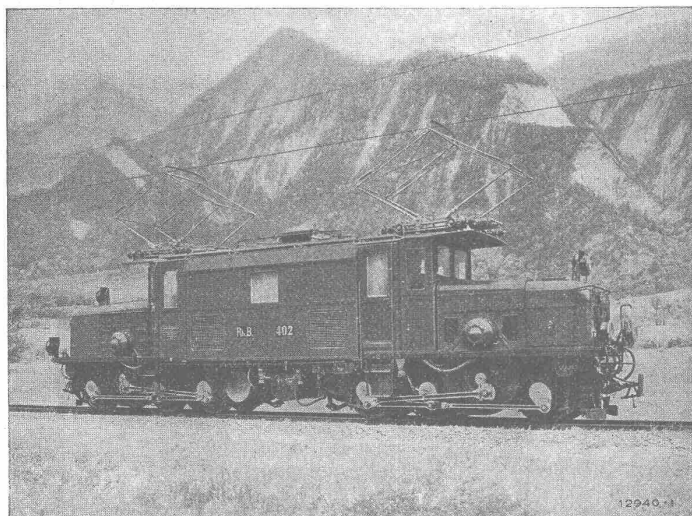
Rote Bodenplättli

billigster Belag

Hohlsteine

4- u. 6-loch in div. Grössen

BB C



Einphasenstrom-Lokomotive, Type C-C für die Rhätische Bahn
 2×600 PS, 10 000 Volt, Fahrdrachtspannung $16\frac{2}{3}$ Per/sec
 Geschwindigkeit 30 bis 45 km/h, Spurweite 1 m.

Elektrische Bahnen

Ausrüstung für die Elektrifikation von

Voll- und Nebenbahnen

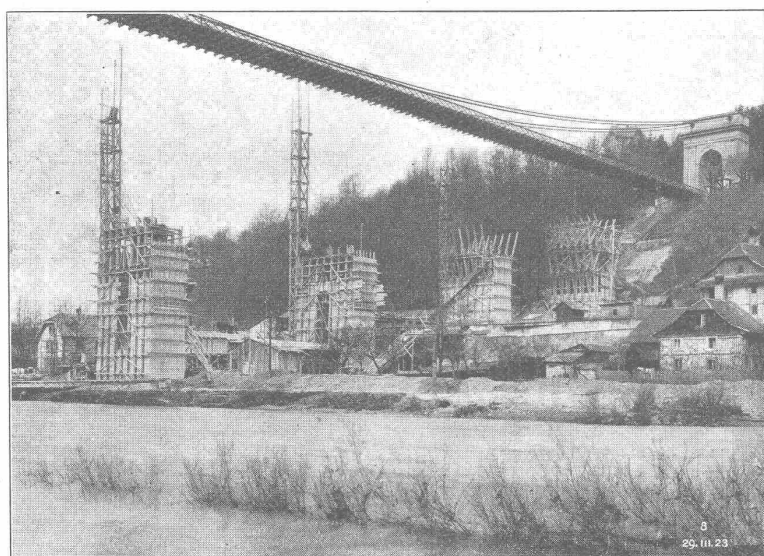
Lokomotiven
 Motorwagen

für alle Stromsysteme und Spannungen

A.G. BROWN, BOVERI & C^{IE} BADEN (SCHWEIZ)
 Verkaufsbureaux: Baden, Basel, Bern, Lausanne

Ed. Züblin & C^{ie} A.-G., Zürich-Basel

Ingenieurbureau und Bauunternehmung



Zähringerbrücke in Fribourg
 Aufnahme vom 29. März 1923

**Projektierung u. Ausführung
 von Hoch- und Tiefbauten**

Spezialitäten:

Eisenbetonpfahlrammungen
 Brücken in Beton und Eisenbeton
 Silos und Lagerhäuser
 Kläranlagen-System Züblin
 Wasserbauten und Foundationen
 Tiefbohrungen