

Zeitschrift: Schweizerische Bauzeitung
Herausgeber: Verlags-AG der akademischen technischen Vereine
Band: 81/82 (1923)
Heft: 16

Werbung

Nutzungsbedingungen

Die ETH-Bibliothek ist die Anbieterin der digitalisierten Zeitschriften auf E-Periodica. Sie besitzt keine Urheberrechte an den Zeitschriften und ist nicht verantwortlich für deren Inhalte. Die Rechte liegen in der Regel bei den Herausgebern beziehungsweise den externen Rechteinhabern. Das Veröffentlichen von Bildern in Print- und Online-Publikationen sowie auf Social Media-Kanälen oder Webseiten ist nur mit vorheriger Genehmigung der Rechteinhaber erlaubt. [Mehr erfahren](#)

Conditions d'utilisation

L'ETH Library est le fournisseur des revues numérisées. Elle ne détient aucun droit d'auteur sur les revues et n'est pas responsable de leur contenu. En règle générale, les droits sont détenus par les éditeurs ou les détenteurs de droits externes. La reproduction d'images dans des publications imprimées ou en ligne ainsi que sur des canaux de médias sociaux ou des sites web n'est autorisée qu'avec l'accord préalable des détenteurs des droits. [En savoir plus](#)

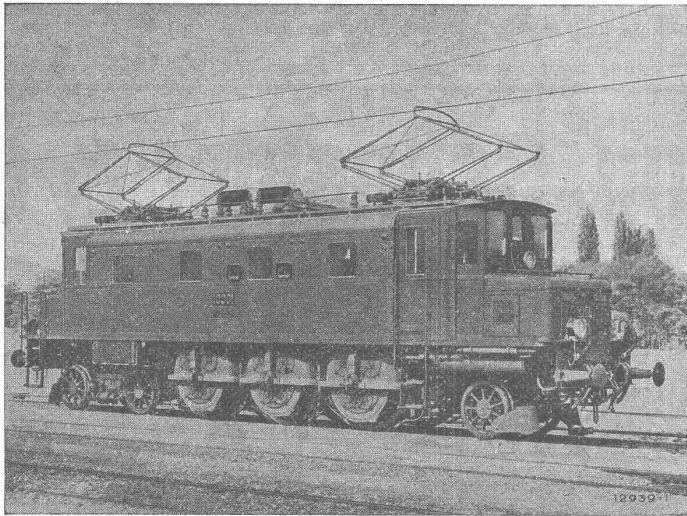
Terms of use

The ETH Library is the provider of the digitised journals. It does not own any copyrights to the journals and is not responsible for their content. The rights usually lie with the publishers or the external rights holders. Publishing images in print and online publications, as well as on social media channels or websites, is only permitted with the prior consent of the rights holders. [Find out more](#)

Download PDF: 16.01.2026

ETH-Bibliothek Zürich, E-Periodica, <https://www.e-periodica.ch>

B B C



Einphasen-Schnellzuglokomotive mit Einzelachs Antrieb Bauart Brown Boveri, Type 2 C1.
für die Schweizerischen Bundesbahnen.

Elektrische Bahnen

LOKOMOTIVEN MIT EINZELACHSANTRIEB, BAUART BROWN BOVERI

Vollständige Gleichmässigkeit der Drehmomentübertragung zwischen Motor und Triebtrad.

Ruhiger Gang der Lokomotive.

Geringste Zahnradabnützung.

Geringster Bandagenverschleiss.

Leichte Zugänglichkeit von Lager, Kollektoren und Bürstenhalter.

Hoher mechanischer Wirkungsgrad.

Leichte Seitenverstellbarkeit und Radialeinstellung der Achsen.

Geringe Abnützung der Geleise.

Kleiner Oelverbrauch.

Geringe Unterhaltungskosten.

A.-G. BROWN, BOVERI & C^{IE} BADEN (SCHWEIZ)
Verkaufsbureaux: Baden, Basel, Bern, Lausanne

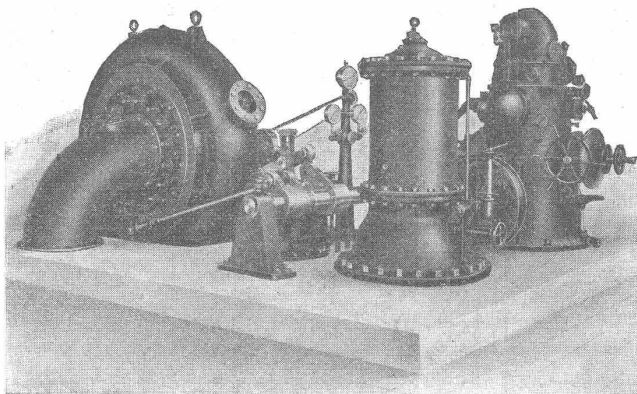
A.-G. der
Maschinenfabrik
von

Theodor Bell & Cie.

Kriens-Luzern

Gegründet 1855

Wasserturbinen
Präzisionsregler
Komplette hydraulische Anlagen

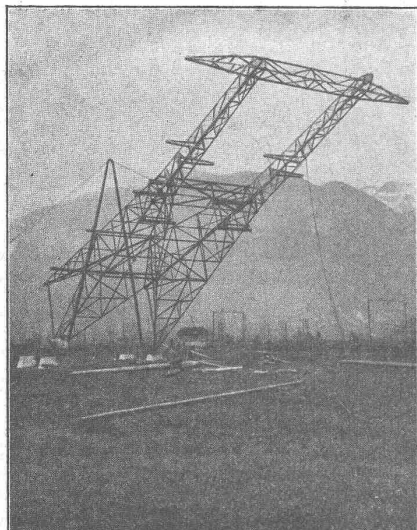


Maste und Tragwerke
für elektrische Leitungen

Einfache Spiralturbine von 5000 PS Leistung mit Isodrom-Oeldruck-Regulator für das Kraftwerk Lungernsee. 2 Stück à 5000 PS geliefert und 1 Stück à 12000 bis 14000 PS in Auftrag.

Submissions-Anzeiger

Termin	Auskunftstelle	Ort	Gegenstand
24. April	C. Peickert's Erben	Zug	Versch. Bauarbeiten für ein Dreifamilienhaus in Luzern.
26. "	Leitungsbaubureau S.B.B.	Luzern	400 Mastfundamente aus Stampfbeton im Bahnhof Olten.
30. "	Ziegler & Haller	Wabern-Bern	Versch. Bauarbeiten für vier Sechsfamilienhäuser im Gurtenbühl.
30. "	Vogelsanger & Maurer	Rüschlikon	Versch. Bauarb. u. Installat. z. Sekundarschulhaus Oerlikon-Schwamendingen.
7. Mai	Bureau 76 der S.B.B.	Lausanne	Erstellung eines gemauerten Viadukts beim Day (Strecke Daillens-Vallorbe).
7. "	Bureau 75 der S.B.B.	Lausanne	Erd- u. Maurer-Arbeiten für das Dienstgebäude der Unterstation Bussigny.
12. "	Bureau f. Elektrif. S.B.B.	Bern	Verstärkung der „Wehrbrücke“ bei Bristen (Uri).



Aug. Schneider & C^{ie} Bern

Elektro-Hoch- und Tiefbau- Unternehmung

Bau elektr. Hoch- und Niederspannungs-
Freileitungen — Weitspannsystem

Kontakt und Speiseleitungen elektrischer Bahnen —
Transformatoren-Stationen und Schaltanlagen —

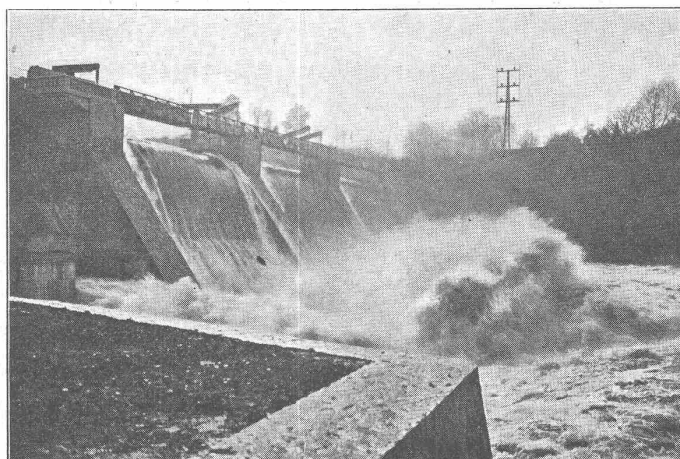
Elektrizitätsversorgung
ganzer Ortschaften und Industrie-Unternehmen

Selbsttätiger Hochwasserschutz

bei Wehranlagen und Talsperren. Selbsttätige Wasserspiegel-
und Abflussregulierung an bestehenden und Neuanlagen.

Selbsttätige und von Hand bedienbare Wehrkonstruktionen.

Ausgeführt und im Bau
über 2500 m Wehrbreite
für ca. 22500 m³/sek Re-
gulierungsfähigkeit



Ausgeführt und im Bau
über 2500 m Wehrbreite
für ca. 22500 m³/sek Re-
gulierungsfähigkeit

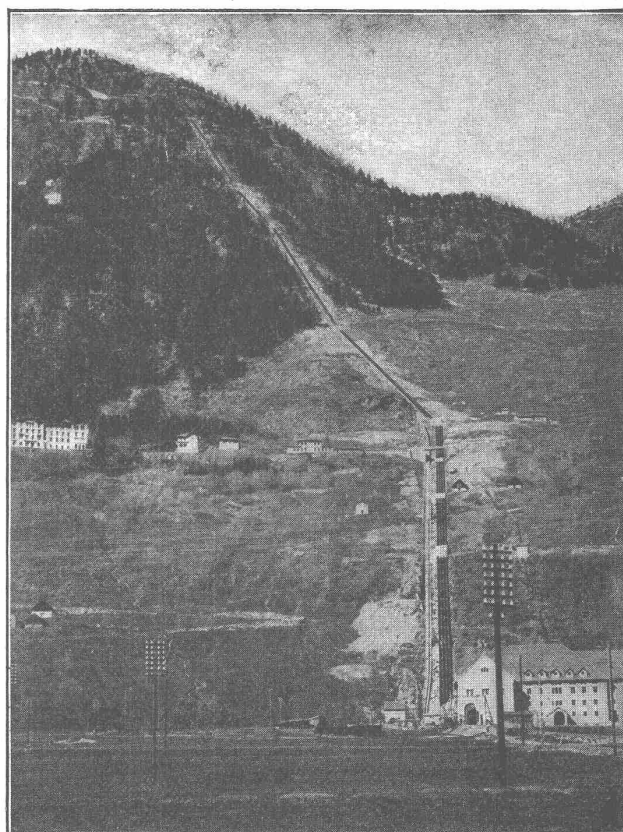
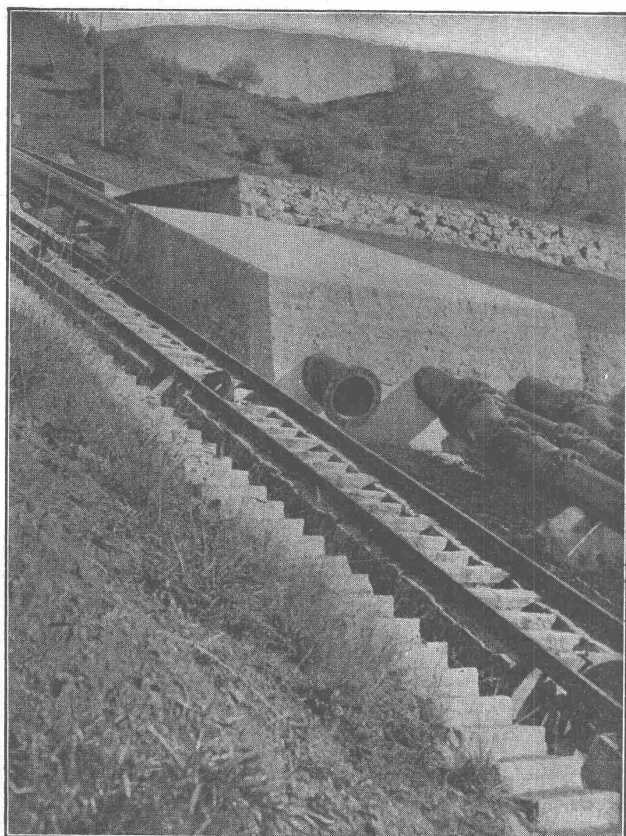
Illustr. Katalog, Projekte
und Kostenanschläge

Illustr. Katalog, Projekte
und Kostenanschläge

Stauwerke A.-G., Zürich 1

St. Peterstrasse 15

Aktiengesellschaft
Thyssen & Co., Mülheim a. d. Ruhr
Abteilung Stahl- und Walzwerke



Turbinenleitung des Ritomwerkes der S B B mit Nietmuffenverbindung, geliefert von Thyssen & Co. A.-G., Abteilung Stahl- und Walzwerke, Mülheim a. d. Ruhr, durch die Firma Escher Wyss & Co., Zürich.

Ausgeführte Anlagen in der Schweiz:

Turbinenleitung des Kraftwerkes Lac de Fully
Turbinenleitung der Kraftanlage Borgne

In Ausführung begriffen:

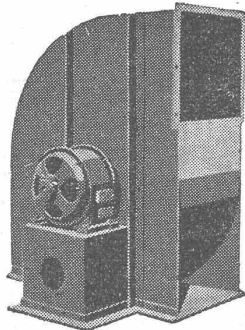
Turbinenleitung für das Kraftwerk Barberine der S B B mit Nietmuffenverbindung.

Vertreter für die Schweiz:

ROB. KUSTER & Co, ZÜRICH 2

Plan-Kopien | Lichtpaus-

aller Art | Paus- und Detail-Papiere und -Apparate.
ED. AERNI-LEUCH, BERN.

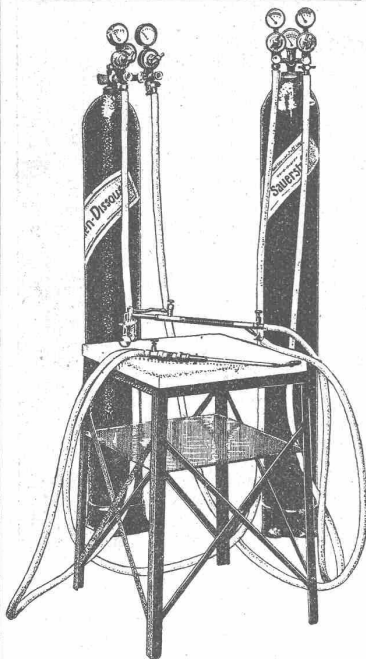


Zentrifugal-Ventilatoren

für alle Bedürfnisse der Industrie

Lüftungs-, Luftheizungs-,
Trocknungs-, Entnebelungs-,
Entstaubungs-, Späne-transport-
Anlagen.
Cupolofen-, Unterwind-
und Saugzug-Gebläse.

G. Meidinger & Co., Basel



Acetylen-Dissoz Schweiss- und Lötanlagen

Unsere Spezialität

Modernste und bestgeeignete Schweiss-
Anlagen für Spengler und Installateure

Absolute Sicherheit;
Reines Gas
Einwandfreie Schweissungen
Kleine Platzbeanspruchung
Leicht transportabel

Acetylen-Dissoz

ist erhältlich in unsern Fabriken in

Luzern und Gröze-Winterthur

ferner bei unseren Dépôts: Zürich, St. Gallen, Vevey, Lugano

Sauerstoff- u. Wasserstoff-Werke Luzern A.-G., Luzern

Gegründet 1895

Fabriken in Luzern, Winterthur, Vevey, Genf, Horw.

Gusseiserne Muffen- und Flanschenröhren sowie Formstücke

Schweizer
Normalien
—
Lager
in Winterthur



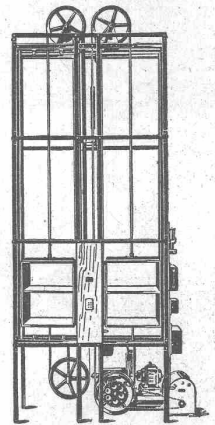
für
normalen
und höheren
Betriebsdruck

Kägi & Co., Winterthur

Telephon Nr. 496

Erfindungs-Patente
Marken-Muster-
& Modell-Schutz im In- u. Ausland
H. KIRCHHOFER vormals
Bourry-Sequin & Co., ZÜRICH
1880. Gegründet

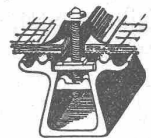
HAMMERLE & CO
MASCHINENFABRIK
ZOFINGEN



Speise- und Aktenaufzüge
elektrisch od. für Handbetrieb
äusserst leichter
und geräuschloser Gang
Warenaufzüge
bewährter Systeme
Prima Referenzen

KITTLÖSE GLASDÄCHER

System Zimmermann



WALTHER & MÜLLER
- BERN -

PATENT-ANWÄLTE
E. BLUM & CO DIPL. INGENIEURE
Gegründet 1878 - ZÜRICH - BAHNHOFSTR. 74

Schweizer. Strassenbau-Unternehmung A.

Zürich
Steinwiesstrasse 40 — Telephon Hottingen 43,81

BERN
Laupenstrasse 8 — Telephon Bollwerk 54,54
Telegramme: „Stuag“

Lausanne
Petit Chêne 22 — Telephon 20,28

Grösste Spezialfirma für Strassenbeläge aller Art.
30 Dampf- und Motorwalzen, 6 Steinbrecher.
Eigene Pflastersteinbrüche und Harthotterwerke in Alpnach, Beckenried und Bouveret.

R. DIETRICH & Co A.-G., ZÜRICH

Fabrik mit Geleiseanschluss in Altstetten. — Telephone: Selnau 18.90

Grosses Lager in Maschinenölen jeder Art

Transformatoren-Oele — Schalter-Oele — **Consistente Fette** —
Elektromotoren-Oele — Turbinen-Oele — Dampfzylinder-Oele
Automobil-Oel und **Motorwagenfett** — Wasserlösliches Bohröl
 Bodenöl — Leinöl — Bodenwichse — Schmierseife — Carbolineum etc.

Luffkompressoren-Oele — Kugellager-Fett

Patent-Verwertung

Der Inhaber der schweizerischen Patente Nr. 89949 vom 20. April 1920, betreffend:

„Versteifungseinlage für die Spitze von Schuhwerk“, No. 89710 vom 20. April 1920, betreffend:

„Maschine zur kontinuierlichen Herstellung von Versteifungsstücken f. Schuhwerk“,

und No. 89711 v. 21. April 1920, betreffend:

„Verfahren und Apparat zur Herstellung von Schuhwerk“,

wünscht die Patente zu verkaufen, in Lizenz zu geben oder anderweitige Vereinbarungen für die Fabrikation in der Schweiz einzugehen.

Anfragen befördert H. Kirchhofer vormals Bourry-Séquin & Co., Ingenieur- u. Patentanwaltsbureau in Zürich 1, Löwenstr. 51.

Patent-Verwertung

Der Inhaber des schweizerischen Patentes Nr. 90801 vom 19. Mai 1920, betreffend:

„Reflektor für elektrische Glühlampen“,

wünscht das Patent zu verkaufen, in Lizenz zu geben oder anderweitige Vereinbarungen für die Fabrikation in der Schweiz einzugehen.

Anfragen befördert H. Kirchhofer vormals Bourry-Séquin & Co., Ingenieur- u. Patentanwaltsbureau in Zürich 1, Löwenstr. 51.

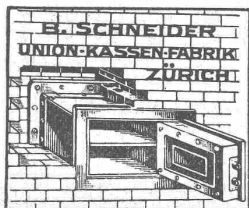
Patent-Verwertung

Die Inhaberin des schweizerischen Patentes Nr. 89649 vom 9. April 1920, betreffend:

„In Portionen abgeteilter Staubzucker“,

wünscht das Patent zu verkaufen, in Lizenz zu geben oder anderweitige Vereinbarungen für die Fabrikation in der Schweiz einzugehen.

Anfragen befördert H. Kirchhofer vormals Bourry-Séquin & Co., Ingenieur- u. Patentanwaltsbureau in Zürich 1, Löwenstr. 51.



**Geheim - Einmauerkassen
 Wandtresors
 Kassetten
 Kassenschränke**

Verlangen Sie Prospekt Nr 19.

Chemische Holzbeizerei J. & P. Gsell, Zürich 4

Krummgasse 8 — Telephone: Selnau 79.44

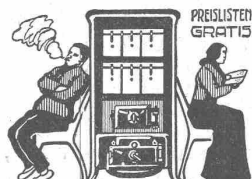
Fachgemässe, exakteste und prompte Ausführung sämtlicher Beizarbeiten. Eigene Spezialitäten. Ia. Referenzen.

Pulverisierter Weißkalk
 (KALKHYDRAT) abgelöscht, nicht gemahlen für Maurer & Gipser vollständig REIN & TREIBERFREI, lange haltbar Sofort gebrauchsfertig
Thayniger
 A.G. DER ZIEGELFABRIKEN
 UND RICKELSHAUSEN (THAYNGEN (SCHAFFHAUSEN))
 Kalk für chemische Zwecke.



Scizirpapiere
 Paus-Detail
 Detailzeichnen, hochtransp.
 Pauspapiere, geölt und ölfrei
 Zeichenpapiere, assortiert
 Schöllershammerzeichen
 in Bogen, für Geometer
 Lichtpauspapiere
 Millimeterzeichnen- und
 Millimeterpauspapiere in
 Rollen u. Blocs, braun u. blau
 liefert rasch und billig
 Spezialgeschäft techn. Papiere
G. Suter - Glogg, Basel 7.

AUSARBEITEN
 übernimmt
BAUMANN-STAUß
 HÖNGG



HEIZÖFEN
 für
 jeden Bedarf
Ofenfabrik
Dürsee
 Grösste Ofenfabrik
 der Schweiz.
 Eigene bewährte
 Konstruktionen.

Patent-Verwertung

Der Inhaber des schweizerischen Patentes Nr. 90824 vom 6. August 1919, betreffend:

„Vorrichtung zum Aufziehen und Abnehmen des Laufmantels von Pneumatikreifen auf die Räder und von den Rädern von Automobilen und anderen Fahrzeugen“,

wünscht das Patent zu verkaufen, in Lizenz zu geben oder anderweitige Vereinbarungen für die Fabrikation in der Schweiz einzugehen.

Anfragen befördert H. Kirchhofer vormals Bourry-Séquin & Co., Ingenieur- u. Patentanwaltsbureau in Zürich 1, Löwenstr. 51.

Patent-Verwertung.

Der Inhaber des schweizerischen Patentes Nr. 87739 vom 15. April 1920, betreffend:

„Maschine zum Färben oder ähnlichen Behandeln von Garn in Dooken, Strängen und Bündeln“,

wünscht das Patent zu verkaufen, in Lizenz zu geben oder anderweitige Vereinbarungen für die Fabrikation in der Schweiz einzugehen.

Anfragen befördert H. Kirchhofer vormals Bourry-Séquin & Co., Ingenieur- u. Patentanwaltsbureau in Zürich 1, Löwenstrasse 51.

Patentverwertung

Die Inhaberin des schweizerischen Patentes Nr. 89095 vom 28. April 1920, betreffend:

„Sicherheitsraslerapparat“, wünscht das Patent zu verkaufen, in Lizenz zu geben oder anderweitige Vereinbarungen für die Fabrikation in der Schweiz einzugehen.

Anfragen befördert H. Kirchhofer vormals Bourry-Séquin & Co., Ingenieur- u. Patentanwaltsbureau in Zürich 1, Löwenstr. 51.

Patent-Verwertung.

Der Inhaber des schweizerischen Patentes Nr. 76587 vom 30. August 1917, betreffend:

„Gemustertes Leder und Verfahren zur Herstellung der Musterung“,

wünscht das Patent zu verkaufen, in Lizenz zu geben oder anderweitige Vereinbarungen für die Fabrikation in der Schweiz einzugehen.

Anfragen befördert H. Kirchhofer vormals Bourry-Séquin & Co., Ingenieur- u. Patentanwaltsbureau in Zürich 1, Löwenstr. 51.

Patent-Verwertung

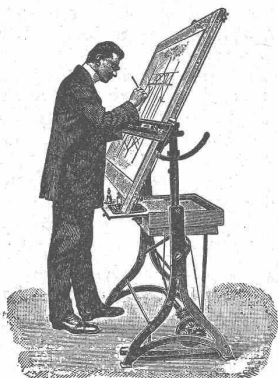
Die Inhaberin des schweizerischen Patentes Nr. 80451 vom 21. Mai 1918, betreffend:

„Vorrichtung zur Erhöhung des Widerstandes des isolierten Teils der Zündkerzen von Explosions-Motoren“,

wünscht das Patent zu verkaufen, in Lizenz zu geben oder anderweitige Vereinbarungen für die Fabrikation in der Schweiz einzugehen.

Anfragen befördert H. Kirchhofer vormals Bourry-Séquin & Co., Ingenieur- u. Patentanwaltsbureau in Zürich 1, Löwenstr. 51.

Zeichen-Tische



Lichtpaus-Apparate

GEBRÜDER
SCHOLL
POSTSTRASSE 3 ZÜRICH



Technische Photographie

Spezialität:
Architekturaufnahmen

Konstruktionen, Maschinen
Zeichnungen u. Pläne
Katalog-Aufnahmen

H. Wolf-Bender
Zürich

16 Kappelerstrasse 16

W. Walser & Co.
WINTERTHUR
Industriebauten
Ofen-Anlagen
FÜR ALLE ZWECKE & BRENNSTOFFE
Kesselmauerungen
Hochkamine
Bau- u. feuerfeste Materialien
PROJEKTE - EXPERTISEN

Infolge Betriebsänderung werden zu verkaufen

innerhalb 2 bis 3 Monaten frei und sind zu sehr günstigen Bedingungen

- 1 Dieselmotor, Original Sulzer, Mod. 1 D 40,** 40 eff. PS, bei 200 Touren/min, mit extra schwerem Schwungrad von 2700/400 mm und aller sonstigen, für den Betrieb erforderlichen Zubehör. Dieser Motor ist **direkt gekuppelt mit einer Oerlikon-Gleichstrom-Dynamo** für 27 kW. Leistung bei 115/165 Volt Spannung.
- 1 Drehstrom-Gleichstrom-Umformergruppe,** Original Oerlikon, bestehend aus einem Motor von 55 PS bei 960 Touren/min, 500 Volt, 50 Per. und einem Gleichstrom-Generator für eine Leistung von 300/215 Ampères bei 115/165 Volt, auf gemeinsamer gusseiserner Grundplatte aufgebaut.
- 1 Tudor-Akkumulatorenbatterie** von 63 Elementen, Type J 40 IV, in Glasgefässen, für eine Kapazität von 1080 Amp.-Std. bei 360 Amp. max. Lade- und Entladestrom.

Sämtliche Verkaufsobjekte befinden sich in tadellosem Zustande in Zürich und können auf Wunsch noch im Betriebe besichtigt werden. Die zu den elektrischen Maschinen gehörenden Anlass-, Regulier- und Schaltapparate, ebenso die Messinstrumente und Verbindungsleitungen werden mitverkauft. Kaufsinteressenten für die ganze Anlage oder auch nur für einzelne Teile derselben erhalten jede gewünschte Auskunft durch die beauftragte Firma

Kaegi & Egli Elektrische Unternehmungen **Zürich**
Stauffacherplatz — Telephon S. 10,54 — Telegramme: Eglikaegi.

T- und U-Träger, sowie Feldbahn- und Bauschienen

zu vorteilhaften Preisen erhältlich bei

Schmoll & Cie., Basel.

LASTWAGEN

- „Buch“,** 2½ Tons, 30 PS., fabrikneu, Ladebrücke 3,5 × 1,8 m;
- „Arbenz“,** 4 Tons, 30 PS., Kettenantrieb, Ladebrücke 3,8 × 1,8 m;
- „Dürkopp“,** 5 Tons, 40/45 PS., Kettenantrieb, Ladebrücke 4 × 1,8 m, vollständig neu bereift;

sind umständehalber zu äusserst vorteilhaften Preisen abzugeben. Anfragen befördert unt. Chiffre N. 647 A. die Publitas Aarau.

Zu verkaufen

1 Nivellier-Instrument, in Holz- und Lederkasten, Fernrohr 37 cm lang, ältere Konstruktion, von Ertel, München, sehr wenig gebraucht . . . Fr. 50.—

1 Reduktions-Zirkel, von Kern, in Etui . . . Fr. 10.—

1 Null-Zirkel, in Etui Fr. 5.—

1 Senkel Fr. 1.—

Adresse b. **Orell Füssli, Annoncen, Chur.** Chiffre O.F. 896 Ch.

Ingenieur-Akademie

(Städt. Polytechnikum)

Wismar (Ostsee)

Abteilung für
Architektur, Bau-Ingenieurwesen
Maschinenbau und Elektrotechnik
Programm sofort

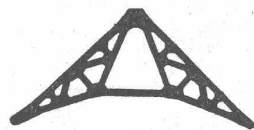
Pariser Baugeschäft sucht einen oder zwei technische Zeichner

mit ein- oder zweijähriger Praxis, für armierte Beton-Bauten. Offerten mit Angabe der Referenzen und Gehaltsansprüche unter Chiffre Z. U. 760 befördert

Rudolf Mosse, Zürich.

ERNST DE PERROT

Ingenieur & Patentanwalt
ZÜRICH 2
PATENTE, MUSTERSCHUTZ MARKEN
Telephon Selnau 8625 · Bleicherweg 28



EISEN: KONSTRUKTIONEN

Brücken, Ständer,
Dachkonstruktionen
Kittlose

Glasbedachungen
Bau- und Kunst-
Schlosserarbeiten

GEBR. TUCHSCHMID
FRAUENFELD

Junger Architekt, welcher das II., III. und IV. Semester am Technikum Burgdorf absolviert und eine monatliche Praxis in Deutschland gemacht hat, **sucht Stelle** in einem Bureau der franz. oder deutschen Schweiz zur Ausbildung. Gehalt nach Uebereinkunft. Gefl. schreiben unter Chiffre Z. F. 805 an **Rudolf Mosse, Zürich.**

Gesucht: Junger, tüchtiger Bauzeichner mit drei Jahre Lehrzeit und einem Jahr Praxis, **sucht passende Stelle.** Gute Referenzen. Offert. u. Chiff. Z. E. 804 bef. **Rudolf Mosse, Zürich.**

Junger, dipl.

Architekt

mit längerer Praxis und guten Zeugnissen des In- u. Auslandes, **sucht passende Stelle auf gutem Baubureau,** würde sich event. auch beteiligen an solidem Geschäft. Offerten unter Chiffre Z. M. 811 befördert

Rudolf Mosse, Zürich.

Techniker, vier Jahre Vermessungspraxis, drei Semester an schweiz. Tiefbauschule, guter Zeichner, **sucht Stelle auf Tiefbau- oder Vermessungs-Bureau.** Eintritt sofort. Offerten unter Chiffre B. M. 2121 an **Rudolf Mosse, Basel.**

Bedeutende ausländische Firma sucht für Saarbrücken jüngeren, tüchtigen

Bau-Ingenieur

für Konstruktionsbureau und Akquisition. Erfahrung in Statik und Eisenbetonbau, sowie Kenntnis der französischen Sprache Bedingung. Wegen Wohnungsnot werden unverheiratete Bewerber bevorzugt. Bewerbungen mit Zeugnisabschriften erbeten unter Chiffre Z. K. 847 an

Rudolf Mosse, Zürich.

Junger, an der Hochschule Stuttgart diplomierter

ARCHITEKT

gediegene künstlerische Kraft, der es an den nötigen Verbindungen fehlt, **sucht einem gut eingeführten Architektur-Büro,** möglichst in Kantonshauptort der deutschen Schweiz als

ASSOCIÉ

beizutreten, event. mit Kapital-Einlage.

Offerten unter Chiffre Z. P. 871 befördert

Rudolf Mosse, Zürich.

Bau-Techniker

flotter Zeichner, bewandert in Bauleitung u. Eisenbeton, **sucht Stellung.** Offert. unt. Chiffre Z. Z. 856 befördert

Rudolf Mosse, Zürich.

Beim

Verband Schweiz. Gaswerke

ist infolge Rücktrittes des bisherigen Inhabers die Stelle eines

DIREKTORS

neu zu besetzen. Es kommen nur Herren mit tüchtiger kaufmännischer Bildung in Betracht, die zur selbständigen Leitung eines umfangreichen Betriebes befähigt sind und die deutsche, französische und englische Sprache beherrschen. Kenntnisse des Gaswerkbetriebes oder der Kohlenbranche erwünscht. Gehalt nach Uebereinkunft. Bewerber schweizerischer Nationalität wollen ausführlich Angebote unter Angabe von Alter, Bildungsgang, bisheriger Tätigkeit und unter Beilage einer Photographie richten an den **Präsidenten des Verbandes, Postfach 21191, Bahnhof Zürich.**

Gesucht

zu sofortigem Eintritt, erfahrener

Architekt

oder

Bautechniker

Selbständig in Anfertigung von Projekten und Kosten-Berechnungen.

Offerten mit Angabe der bisherigen Tätigkeit unter Chiffre Z. P. 891 befördert

Rudolf Mosse, Zürich.**Tüchtig. Photograph,**

empfehlte sich für Maschinen-, Architekturen- und Innen-Aufnahmen, zu massigen Preisen.

Anfragen sind zu richten an **Herm. Bühler, Zürich, Glasmalerg. 5.****Schweizerische Bundesbahnen****Konkurrenz-Eröffnung**

Die Generaldirektion der Schweizerischen Bundesbahnen eröffnet Konkurrenz über die

Verstärkung der „Wehrbrücke“ bei Bristen (Kt. Uri), umfassend:

Die Lieferung und Aufstellung von zwei eisernen Sprengwerkjochen und der Verstärkungs-Konstruktion der Hauptträger, im Gesamtgewichte von rund 13 t, das Heben der 40 m langen Brücke, sowie die Lieferung, Aufstellung und den Widerabbruch eines an die Brücke angehängten prov. Fahr- und Gehsteges.

Pläne und Uebernahme-Bedingungen liegen bei der Abteilung für Elektrifikation, Dienstgebäude der S. B. B. in Bern, Mittelstrasse Nr. 43, Zimmer Nr. 187, sowie bei der Bauleitung des Kraftwerkes Amsteg in Amsteg zur Einsicht auf, wo auch die Angebotformulare bezogen werden können. Die Pläne werden von erstgenannter Stelle auf Wunsch zum Preise von Fr. 10.— abgegeben, welcher Betrag nicht rückerstattet wird.

Eine gemeinsame Besichtigung der Transportwege und der Baustelle durch die Interessenten findet am 1. Mai 1923 statt; Sammlung um 9 Uhr bei der unteren Seilbahnstation des Kraftwerkes Amsteg.

Angebote mit der Aufschrift „Verstärkung der Wehrbrücke bei Bristen“ sind bis 12. Mai 1923 der Generaldirektion der S. B. B. in Bern verschlossen einzureichen; sie bleiben bis 12. Juni 1923 für den Angebotsteller verbindlich.

Generaldirektion der S. B. B.**Gebr. Demuth**Telephon 170 **Baden** Telephon 170

Fabrik für

**Moderne Blechbearbeitung
Patent. gepresste Treppen
Bauschlosserei
Eisenkonstruktionen
Patentierete Kessel**

II. Abteilung

**Sanitäre Einrichtungen
Elektrische Boyler und
Zentralheizungen**

Offene Gemeindebaumeisterstelle in Herisau.

Infolge Rücktrittes des bisherigen Inhabers ist die

Stelle eines Gemeinde-Baumeisters der Gemeinde Herisau

auf spätestens 1. Juli 1923 neu zu besetzen. Architekten mit akademischer Bildung, mehrjähriger, praktischer Tätigkeit, und wenn möglich Kenntnisse im Tiefbauwesen, welche sich um die offene Stelle zu bewerben gedenken, werden ersucht ihre Anmeldungen, unter Beilage der Zeugnisse und allfälliger Pläne oder Photographien über ihre praktischen Arbeiten bis spätestens **Donnerstag, den 3. Mai 1923** dem Präsidenten der Baukommission, Herrn Gemeinderat **E. Tanner-Heer, Kasernenstrasse, Herisau**, zu kommen zu lassen. — Gehalt Fr. 7000.— bis Fr. 8500.— pro Jahr.

Das Pflichtenheft kann auf der Gemeindekanzlei eingesehen od. von derselben zur Einsichtnahme verlangt werden.

Herisau, den 14. April 1923.**Die Gemeindekanzlei.****Gesucht von größerem Baugeschäft:**Tüchtiger dipl. **Bauführer für Hochbau**, mit guten Erfahrungen in Schreinerei und Zimmerei.Tüchtiger dipl. **Bauführer für Tiefbau**, für Strassenbau und Bachkorrektur.Tüchtiger **Tiefbau-Poller**, für Strassenbau und Bachkorrektur. Offert. unt. Chiff. Z. G. 863 beförd. **Rudolf Mosse, Zürich.**


NOTZ & CO BIEL
PRESSLUFTWERKZEUGE
ATLAS
ERSATZTEILE STETS AM LAGER

Jüngerer, tüchtiger

Bau-Techniker

für Bureau und Bauplatz auf 1. Juni gesucht. Ausführliche Offerten mit Gehaltsansprüchen unter Chiffre Z. B. 877 befördert

Rudolf Mosse, Zürich.

Schweiz. Sprengstoff A.-G. Cheddite u. Dynamit

Telephon Nr. 1.82

Bureau: LIESTAL

Telegr.-Adr.: Cheddite Liestal

Fabriken in Isleten (Kanton Uri) und Liestal

liefert zu günstigen Bedingungen

Gelatine Telsit stärkster Sicherheitssprengstoff**Cheddite und Gelatine Cheddite** geeignetste Sicherheitssprengstoffe für Steinbrüche**Dynamite und Sprenggelatine**

sowie

prima kupferne Sprengkapseln, Zündschnüre und Kapselzangen.



Geilinger & Co

Winterthur

Eisenhochbau

Fabrikturen

Schmiedeiserne Fenster

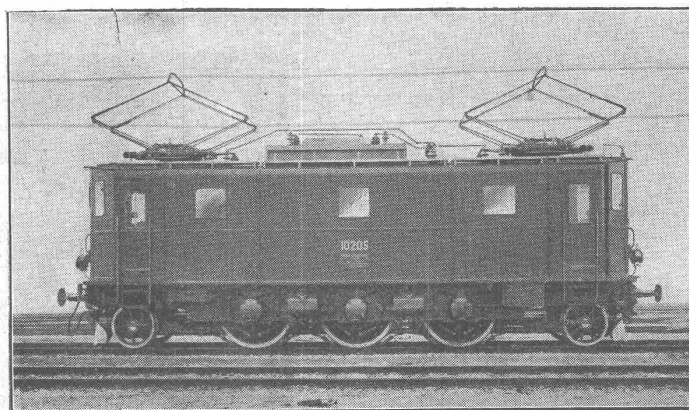


SÉCHERON

TRACTION ÉLECTRIQUE

TRANSFORMATEURS

Locomotives
Automotrices
Tracteurs
Tramways
Courants
alternatifs et continu



Transports d'Énergie
par courant continu
Haute Tension
Système „Série”
Survolteurs
Régulateurs

Locomotive monophasée type 1-C-1 à commande individuelle des essieux. — Puissance normale 2000 HP à 65 km/h. — Vitesse maximum 90 km/h. — Poids en service 81 t.

SOCIÉTÉ ANONYME DES ATELIERS DE SÉCHERON :: GENÈVE