

Zeitschrift: Schweizerische Bauzeitung
Herausgeber: Verlags-AG der akademischen technischen Vereine
Band: 81/82 (1923)
Heft: 16

Werbung

Nutzungsbedingungen

Die ETH-Bibliothek ist die Anbieterin der digitalisierten Zeitschriften auf E-Periodica. Sie besitzt keine Urheberrechte an den Zeitschriften und ist nicht verantwortlich für deren Inhalte. Die Rechte liegen in der Regel bei den Herausgebern beziehungsweise den externen Rechteinhabern. Das Veröffentlichen von Bildern in Print- und Online-Publikationen sowie auf Social Media-Kanälen oder Webseiten ist nur mit vorheriger Genehmigung der Rechteinhaber erlaubt. [Mehr erfahren](#)

Conditions d'utilisation

L'ETH Library est le fournisseur des revues numérisées. Elle ne détient aucun droit d'auteur sur les revues et n'est pas responsable de leur contenu. En règle générale, les droits sont détenus par les éditeurs ou les détenteurs de droits externes. La reproduction d'images dans des publications imprimées ou en ligne ainsi que sur des canaux de médias sociaux ou des sites web n'est autorisée qu'avec l'accord préalable des détenteurs des droits. [En savoir plus](#)

Terms of use

The ETH Library is the provider of the digitised journals. It does not own any copyrights to the journals and is not responsible for their content. The rights usually lie with the publishers or the external rights holders. Publishing images in print and online publications, as well as on social media channels or websites, is only permitted with the prior consent of the rights holders. [Find out more](#)

Download PDF: 16.01.2026

ETH-Bibliothek Zürich, E-Periodica, <https://www.e-periodica.ch>

Schweizerische Bauzeitung

Abonnementspreis:

Schweiz 40 Fr. jährlich
Ausland 50 Fr. jährlich

Für Vereinsmitglieder:

Schweiz 32 Fr. jährlich
Ausland 40 Fr. jährlich
sofern beim Herausgeber
abonniert wird

WOCHENSCHRIFT**FÜR BAU-, VERKEHRS- UND MASCHINENTECHNIK**

GRÜNDER ING. A. WALDNER, HERAUSGEBER ING. CARL JEGHER, ZÜRICH

Verlag: A. & C. Jegher, Zürich — Kommissionsverlag: Rascher & Cie., Zürich und Leipzig

ORGAN

DES SCHWEIZ. ING.- & ARCHITEKTEN-VEREINS & DER GESELLSCHAFT EHEM. STUDIERENDER DER EIDG. TECHN. HOCHSCHULE,

Insertionspreis:

4-gespalt. Colonelzeile od.
deren Raum . 50 Cts.
Haupttitelseite: 80 Cts.
Alleinige Inseraten-An-
nahme: Rudolf Mosse,
Annoncen-Expedition,
Zürich, Basel und deren
Filialen und Agenturen



Ausgegrabener Strausspfahl
in St. Gallen

AKTIENGESELLSCHAFT FÜR SPEZIALBAUTEN

RÄMISTRASSE 7 ZÜRICH TELEPHON H. 76.56

Alleiniges Ausführungsrecht für

Betonpfähle Patent Strauss

Ein bewährtes Gründungsverfahren

Sofortige Betriebsbereitschaft — Keine Erschütterungen — Hohe Tragfähigkeit
Fundamentverstärkungen neben bestehenden Gebäuden, in niedrigen Kellern etc.

Bisherige Strausspfahlausführungen über 500 000 m

Sachgemässe Ausführung von Boden-Untersuchungen

Kugel- und Rollenlager

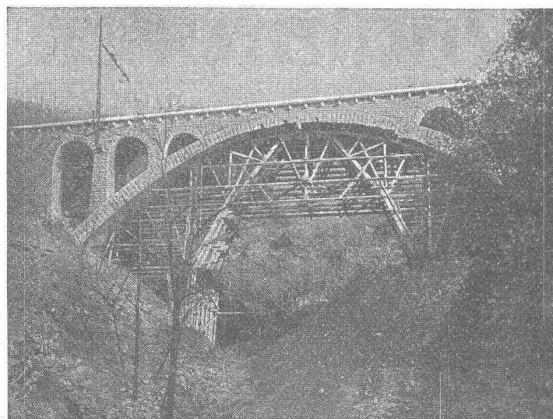
in unerreichter Qualität

Akt.-Ges. SKF Kugellager, Zürich, Sihlstr. 1

SKF

ALFR. GIESBRECHT, Spiegelfabrik, BERN
**Helvetiastr.
17 & 17a.**

Heinr. Hatt-Haller, Zürich



S B B Monte Ceneri, Selva-ciabreücke, 42,20 m weit.

Hoch- und Tiefbau-Unternehmung

Bau von Kirchen, Fabriken
Geschäftshäusern, Villen u. Wohnhäusern
Strassen-, Eisenbahn-
Tunnel- und Wasserbauten
Beton- und Eisenbeton-Arbeiten

Fein-Fabrikate

sind Spezial-
Erzeugnisse

Für Tiefbohrungen, Stollen- und Tunnelbau, Steinbrüche u. s. w. sind die wirtschaftlichsten und neuesten Maschinen unsere

Elektr. pneumat.



Rennweg 35
Zürich

Gesteins-Stoss-Bohrmaschinen

Geodätische Arbeiten jeder Art und Zweckbestimmung im In- und Ausland

Vermessungen

K. LIECHTI, DIETIKON (Zürich)
Ingr. und Vermessungsbureau, Teleph. N. 82

Cliche's
für Buchdruck

Armbruster & Söhne
Zürich
Ob. Zäune
Tel. Hott.: 63 65

Das lästige und zeitraubende Zerschneiden der

Drahtziegelrollen

fällt weg. Die

Schweiz. Drahtziegelfabrik A.G., Lotzwil
liefert

Drahtziegelstreifen

in allen Breiten.

Muster und Preislisten verlangen.
Goldene Medaillen: Bern 1914 — Barcelona 1921.

GLEICHRICHTER

von 0,1 — 50 KW
40 — 500 Volt

Hoher
gleichmässiger
Wirkungsgrad

1. Zum Betriebe von:

Fabrikanlagen, Krananlagen, Fahrstuhl-Motoren, Elektro-Magneten aller Art, wie Lasthebemagneten, magnetischen Spannfuttern, Eisen-separatoren, Projektionslampen, Scheinwerfern, Röntgenapparaten Lichtbogenschweissung

2. Zum Laden von:

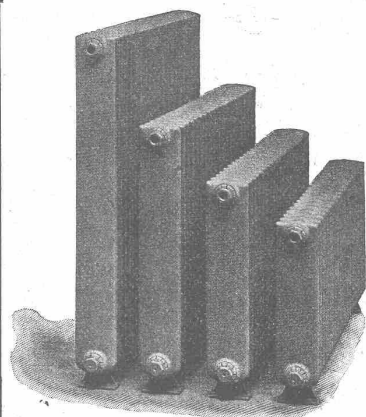
Akkumulatoren, selbst-tätige, wirtschaftlichste Ladung von Elektro-mobilen

Keine Wartung,
kurze Lieferfrist,
Schweizer Fabrikat

Dr. ing. B. SCHÄFER, BADEN (Schweiz)



GESELLSCHAFT DER LUDW. VON ROLL'SCHEN EISENWERKE
· FILIALE: EISENWERK CLUS KT. SOLOTHURN ·



Radiator Nr. 19

Cluser Radiatoren

nach verschiedenen Modellen.

CLUSER HEIZKESSEL

für Warmwasser- und Niederdruck-Dampfheizung,
sowie für gewerbliche Anlagen.

Ueber 11000 Cluser-Kessel im Betriebe.

Rippenheizröhren, Luffheizapparate,
Wärmeplatten, Wärmeschränke, Wärmetische,
Formstücke, Flanschen und Ventile, etc.

Lieferung ab Vorrat.

Zu beziehen durch die Installationsfirmen.

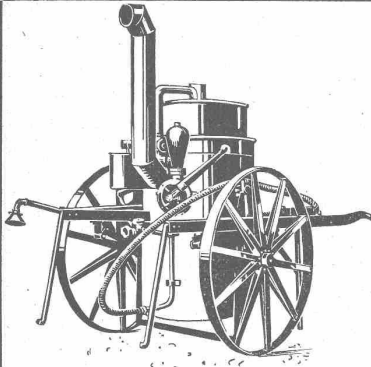
Möbel**Grösste u. leistungsfähigste Firma d. Möblierungsbranche**

EINIGE VORTEILE: Lieferung franko. - Kostenlose Lagerung. - Bei Barzahlung grosser Rabatt. - Bequeme Zahlungserleichterungen. - Bahnvergütung.

BASEL MÖBEL-PFISTER A. G. ZÜRICH

Untere Rheingasse No. 8, 9 und 10

Kaspar Escherhaus, vis-à-vis Hauptbahnhof

Pfister**Strassen - Teerungs - Apparate**

sowie sämtliche Maschinen für den Strassenunterhalt wie

Dampf- und Benzinmotor-Strassenwalzen
Sprengwagen, Strassenkehr-Maschinen
Asphaltkochkessel, Steinbrecher, Walzwerke etc.

ROBERT AEBI & CIE., A.-G., ZÜRICH 1

Baumaschinen

Firma gegr. 1880

Rollmaterial

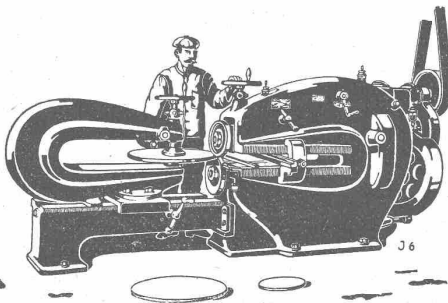
MASCHINENFABRIK**WEINGARTEN**

vorm. Hch. Schatz A.G.

Weingarten-Württg.

Blech-Scheren
 Profileisen-Scheren
 Kreis-Scheren
 Kurbeltafel-Scheren
 Loch-Maschinen
 Ausklink-Maschinen

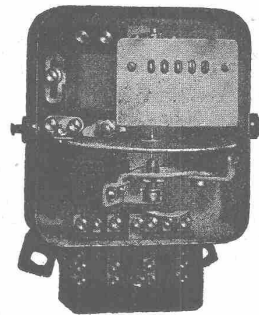
Exzenter-Pressen
 Kurbel-Pressen
 Spindel-Pressen
 Blechbieg-Maschinen
 Blechricht-Maschinen
 Abkant-Maschinen

**Elektrizitätszähler**

Zeit- und Sperrschalter

Ferraris-Wattmeter

Schaltuhren



Verlangen Sie unsere
 technischen Beschreibungen

Landis & Gyr A.-G.
Zug

Purigo- od. Conservado-Präparatefür Stein- und Cementeinigung, Härtung und Conser-
vierung, selbst bei starker Verwitterung wirksam.

Dichtung poröser Putze mittels Imprägnierung oder durch absolut wetterfeste Deckanstriche.

Beste Zeugnisse zu Diensten. Ueber 10 Jahre bewährt.

Kasp. Winkler & Cie, Altstetten-Zürich

Telephon: Selnu 39.63.
 Telegr.: „Sika“, Zürich.

FÜR DAS TECHNISCHE BUREAU

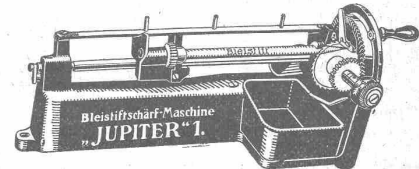
ART. INSTITUT ORELL FÜSSLI, ZÜRICH

Uebersichtspläne, Stadt-
Buchdruckerei, Lithographie Clichés -Pläne, Excursions - Karten
Verlags - Buchhandlung
Besteingerichtetes Atelier f. fotogr. Uebertragung v. Vermessungsoperaten
in andere Maßstäbe. — Spezialität: Direkte Kopie von Katasterplänen (Zinkdruck).



Vervielfältiger auf Glas „Opalograph“
unabnützlich und niemals ersatzbedürftig. Photographisch scharfe Ab-
züge von allen **Schriftstücken, Noten und Zeichnungen**
etc. in **unbeschränkter Anzahl**, in beliebiger Farbe. Sehr
billiges und äusserst **einfaches Verfahren**.
Kostenlose Vorführung an Interessenten jederzeit durch
Opalograph-Compagnie C. Wunderlin & Co., Basel.

Jupiter Nr. 1



Unerreichbar in Leistungsfähigkeit und Dauerhaftigkeit.
Die bewährte Bleistift-Spitzmaschine für den Grossbetrieb.
Überall erhältlich.

General-Dépôt:

Fritz Dimmler, Zürich 8.

Zementprüfapparate — Ersatzteile
Meteorologische Instrumente der S. A. des
Etablissements JULES RICHARD, PARIS.

Nivellierbarometer mit Mikrometerschraube
Reparatur, Justage und Aichung.

HANS METTLER, Ingenieur E. T. H., ZÜRICH 1, Trittligasse/Winkelwiese.

Feuersichere Schränke z. Aufbewahren v. Zeichnungen

Kassenschränke, Akten- u. Bücher-
Schränke, Tresor-, Archiv- und
Bibliothek-Anlagen in Qualitäts-
Ausführung.

E. Müller's Söhne, Lenzburg.

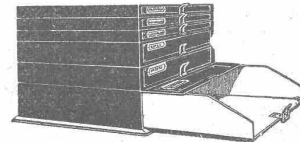
Gegründet 1875.

Kataloge gratis und franko.

Jakob Zähler, Trogen

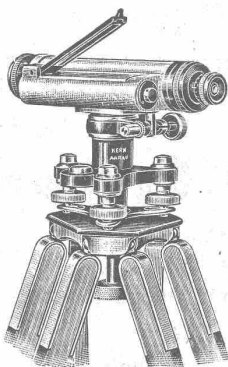
„Real“-Bureaumöbel-Fabrik und Cartonage
empfiehlt seine erstklassigen Erzeugnisse

Illustrierte
Prospekte
frei



Illustrierte
Prospekte
frei

Einbinden und Reparatur von Büchern
Neuanfertigungen
Aufziehen von Karten und Plänen etc.
Alle Buchbinder- und Cartonage-Arbeiten



Gegründet 1819

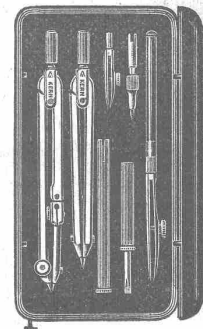
Kern
AARAU

Gegründet 1819

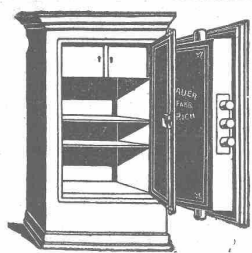
Geodätische, topographische u. astronomische
Instrumente

Präzisions-Reißzeuge

Kataloge gratis und franko



FÜR DAS TECHNISCHE BUREAU



Kassenschränke
—
Panzer Türen
—
Tresor-Anlagen
—
Bureaumöbel aus
Stahlblech

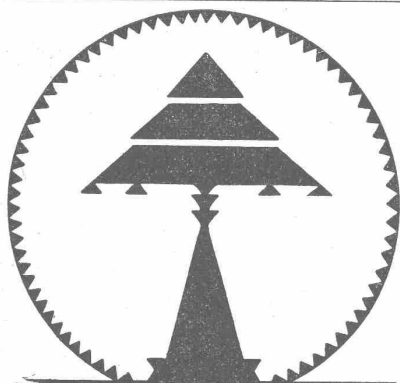
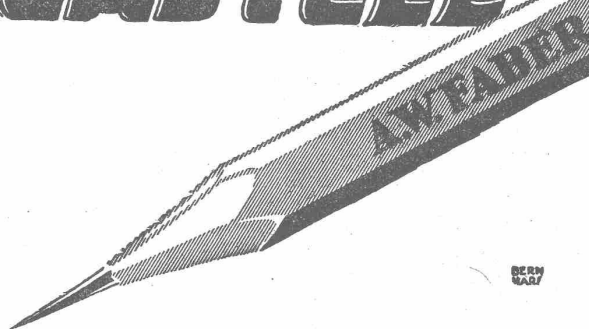
Bauer A.-G., Zürich 6

Geldschrank- und Tresorbau

Gegründet 1862

Älteste und bedeutendste Spezialfabrik der Schweiz

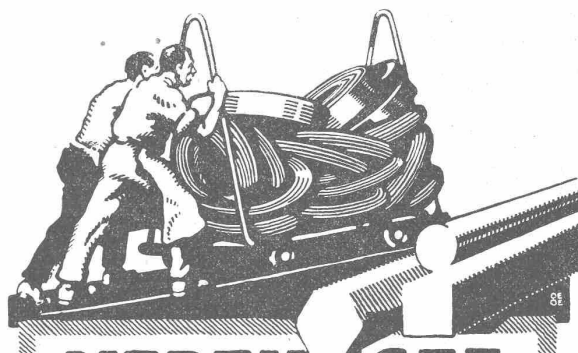
"CASTELL"



EBERTH & THOMA

ZÜRICH WERDMÜHLEPLATZ 2

**SPEZIALANFERTIGUNG VON
BELEUCHTUNGSKÖRPERN
UND BRONZEWAREN**



**VEREINIGTE
DRAHTWERKE
A.G. BIEL**

EISEN & STAHL

BLANK & PRÄZIS GEZOGEN, RUND, VIERKANT, SECHSKANT & ANDERE PROFILE
SPEZIALQUALITÄTEN FÜR SCHRAUBENFABRIKATION & FACONDREHEREI
BLANKE STAHLWELLEN, KOMPRIMIERT ODER ABGEDREHT

BLANKGEWALZTES BANDEISEN & BANDSTAHL

BIS ZU 300 mm BREITE

VERPACKUNGS-BANDEISEN

GROSSER AUSSTELLUNGSPREIS SCHWEIZ, LANDESAUSSTELLUNG BERN 1914

Haupt & Ammann, ZÜRICH

Warmwasserheizung
vom Kachelofen aus

Ist die idealste und rationellste Heizung für einzelne
Etagen und kleinere Villen.

Ingenieur-Besuch, Projekte und
Kostenberechnungen gratis.

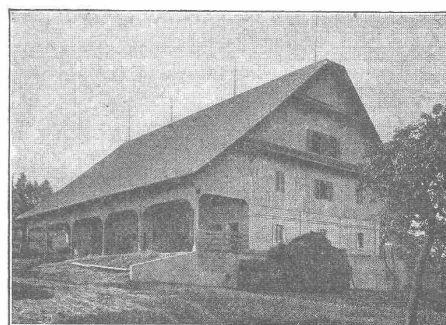
Langjährige Erfahrung. — Prima Referenzen.



R. ZUBER, GOLDACH (St. Gallen)

MARMOR- UND SYENIT-INDUSTRIE

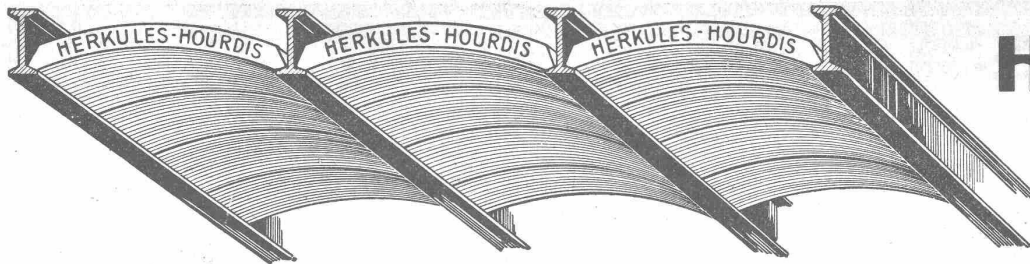
Leistungsfähige Säge- und Schleifwerke
Schalttafeln - Wand- und Bodenbeläge
Grabdenkmäler - Säurefeste Syenite



Scheune bei Menznau.

Bedachung: Eternit-Wagrechte Deckung, kupferbraun.

Eternit Niederurnen

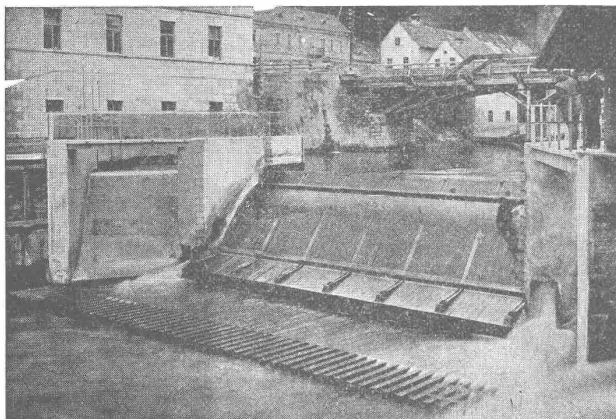


Unsere Herkules- Hourdis

aus
armiertem Beton

bieten durch ihre **hohe Tragfähigkeit, Billigkeit, raschen Einbau** und **sofortige Benutzungsmöglichkeit** der eingedeckten Räume **grosse Vorteile**. Ueber Keller, Magazine, Garagen und Fabrikräumen kann die **Untersicht sichtbar** bleiben.

Guss-Baustein-Fabrik Zürich A.-G., Zürich.



Dachwehr in der Mürz der Kabelwerke Felten & Guilleaume, Bruck a. d. Mur.

Hydraul. Dachwehre

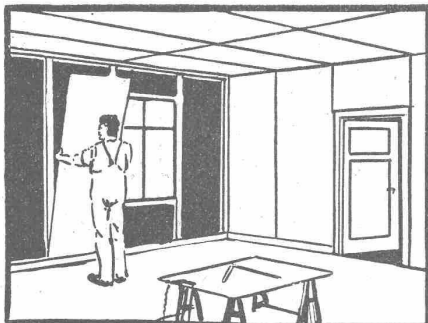
in grössten Abmessungen mühelos bedienbar, bewährt auch bei starkem Eis- u. Geschiebegang.

Automatische Saugüberfälle

einfacher Bauart, bester Wirkung, projektiert u. erstellt

Ingenieurbureau Huber & Lutz

Zürich Stampfenbachstrasse 75



Holztafer ohne Rahmen

für Wände, Decken etc. Rasch und sauber. Preisliste umgehend.

Ad. Aeschlimann, Meilen
Sperrholzplatten-Fabrik

„DOCOFER“

ist die zuverlässige

Rostschutzfarbe

absolut wetterfester, giftfreier, lichttächter und infolge seiner grossen Ausgiebigkeit billiger Anstrich für Brücken, Geländer, Gasbehälter und Eisenkonstruktionen aller Art. Von den Schweizerischen Bundes-Bahnen und Behörden anerkannt.

ALLEINFABRIKANTEN:

Hans Dold & Cie., Lack- u. Farben-Fabrik, Wallisellen.
Telephon No. 81

Imprägnieranstalt Dagmersellen

Sägerei und Holzhandlung

Blum, Stutz & Co.

liefern

Imprägnierte Leitungsstangen

aller Längen von 6 1/2 bis 22 m.

Imprägniertes Einfriedigungsmaterial

wie Pfähle, Halblatten, Palisaden, Baumpfähle.

Holzpfasterstöckli

bester Stallboden.

Sägerei:

Bauholz nach Liste geschnitten innert kürzester Frist, sowie alle übrigen Schnittwaren.

Rauschenbach

Moderne

Holzbearbeitungs- Maschinen

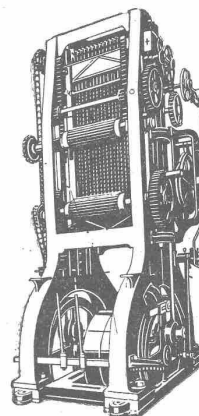


Verlangen Sie
Kataloge und Prospekte!

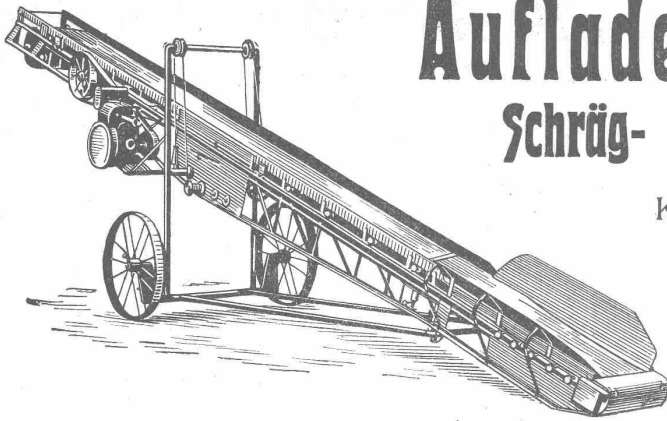
Ingenieurbesuch kostenlos

Maschinenfabrik Rauschenbach

A.-G., Schaffhausen



Hochleistungs-
Vollgatter Modell VB.



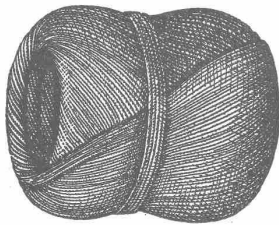
Auflader und Entlader Schräg- und Horizontal-Transporte

Komplette Verlade-, Transport- und
Sortieranlagen

Steinbrecher
Kauf und Miete.

U. Ammann Maschinenfabrik **Langenthal**
A.-G.

Meister & Co, Rüegsau (Bern)
(Gegründet 1869)



Fabrik von Bindfaden, Seilerwaren aller Art, Roll-
laden- und Jutegurten, Treibriemen und Transportgurten
Prompte und reelle Bedienung
Verlangen Sie Muster und Preise

Elektrochemische Werke Gurtellen A.-G.
Gurtellen (Uri)
liefern

KARBID

für

Schweiss- und Beleuchtungszwecke



HOLZCEMENT- DACHPAPPEN- ISOLIERMITTEL

HORGEN

ASPHALT- DACHPAPPE
FALZBAUPAPPE
ASPHALT-ARBEITEN
FLACHE BEDACHUNGEN
WASSERDICHTHE ISOLIERUNGEN

Telephon Nr. 24

Telegr.: Asphalt, Horgen

Emil Steiner Maschinen- **Wiedikon-Zürich**
Handlung
Birmensdorferstrasse 88

Zu verkaufen: Stets grosser Vorrat an gebrauchten **Reservoirs**,
Transmissionen, **Maschinen** aller Art, sowie **Ankauf kompl.**
Fabrikeinrichtungen, **Eisen** und **Metalle** zu höchsten Preisen.

Offerten zur Ausübung von Erfindungspatenten

IMER & DE WURSTEMBERGER vormals
E. IMER-SCHNEIDER INGENIEUR GENÈVE

Die Inhaber folgender schweizerischer Patente wünschen mit
schweizerischen Fabrikanten bzw. Interessenten in Verbindung
zu treten und sind gerne bereit, Lizenzen zu erteilen oder die
Patente zu verkaufen.

No. 84662 vom 13. Mai 1919, **Compagnie Belge du Bi-métal**
(**Société Anonyme**), auf: „Verfahren zur Herstellung
von aus zwei Metallen bestehenden Platten und dicken
Blechen“.

No. 68996 vom 8. Juni 1914 und Zusatz zu No. 71991 vom
8. Juni 1915, **Société Chimique des Usines du Rhône**,
Paris, auf: „Verfahren zur Herstellung eines Cellulose-
acetats“.

No. 90590 vom 4. Juni 1920 und Zusatzgesuch No. 12501 vom
19. April 1921, **Société Chimique des Usines du**
Rhône, Paris, auf: „Verfahren zur Darstellung von
n-A-Butylaether der p-Aminobenzoesäure“.

No. 90096 vom 4. Juni 1920, **Société Chimique des Usines**
du Rhône, Paris, auf: „Verfahren zur Behandlung
von Zelluloseacetat vor dem Färben“.

No. 93873 vom 28. Mai 1919, **Cornu & Co.**, auf: „Vorrichtung
zur Verlängerung eines Armbandes“.

No. 98364 vom 20. April 1921, **The Bellis Heat Treating**
Company, auf: „Tiegel“.

No. 88199 vom 16. Januar 1920, **Frédéric William Portass**, **Charles**
Portass, et **Stanley Moore Portass**, auf: „Kinemato-
graphischer Apparat“.

No. 96696 vom 2. Mai 1921, **Josef Demko** und **Paul Greschner**,
auf: „Uhr mit veränderlichem Zifferblatt“.

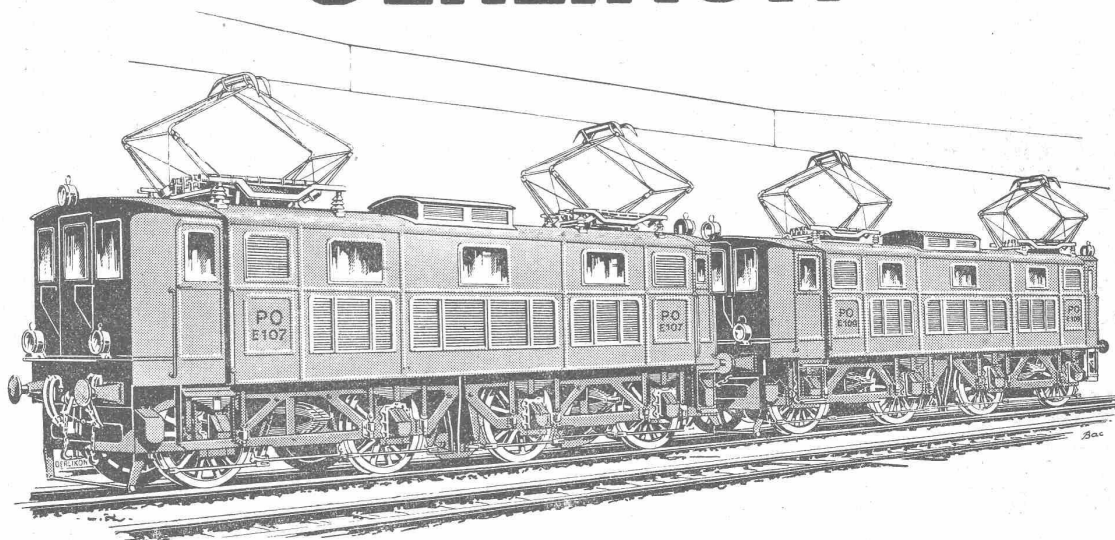
No. 90283 vom 14. April 1919, **Ludwig Bartmann**, auf: „Ver-
fahren und Einrichtung zur Zerkleinerung von schaufel-
barem Gut und Einrichtung zu dessen Ausübung“.

No. 71695 vom 15. Juni 1915, **Société Chimique des Usines**
du Rhône, Paris, auf: „Verfahren zur Herstellung
eines neuen Celluloseacetats“.

No. 78106 vom 13. Juni 1917, **Société Chimique des Usines**
du Rhône, Paris, auf: „Verfahren zur gleichzeitigen
Herstellung von Essigsäureanhydrid und Acetaldehyd“.

Gefällige Offerten oder Vorschläge werden durch Herren
Imer & de Wurstemberger, **vormals E. Imer-Schneider**,
Ingenieur-Conseil, 59, Rue du Stand, Genf, weiterbefördert.

MASCHINENFABRIK OERLIKON OERLIKON



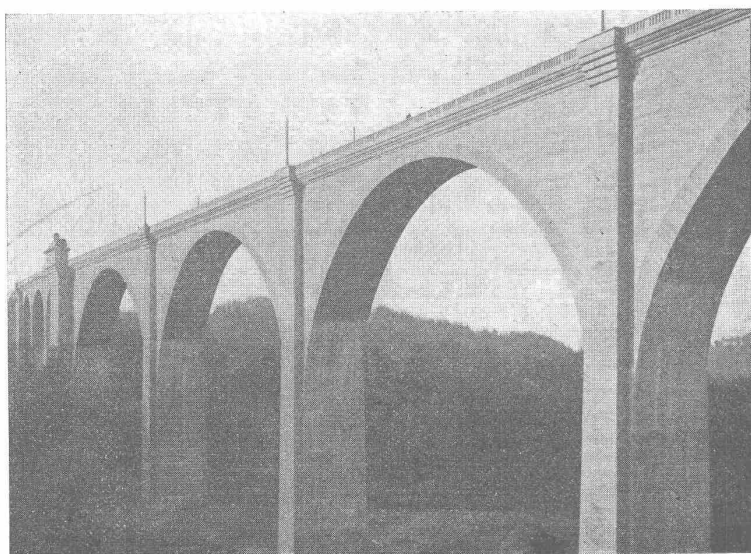
Lokomotiven der Paris-Orléans-Bahn für Express- und Güterzüge von 600 bzw. 1100 t.

Lokomotiven und Motorwagen für elektr. Bahnen

Transportwagen f. Akkumulatoren- u. Oberleitungsbetrieb, Schiebebühnen, Spills

Asphalt-Emulsion A.-G. Zürich Hafnerstrasse 7

Unternehmung für Asphaltarbeiten



Pont de Pérolles, Fribourg
Ausgeführt durch Züblin & Cie., A.-G.
Zürich-Basel.

Abdichtung mit Mammut
Ausgeführt durch Asphalt-Emulsion A.-G.
Zürich

Mammutabdichtungen für Brücken,
Tunnels, Dächer, Terrassen, Fundamente,
Asphalt-Emulsion- und Eweol-Isolieranstriche,
Porolith-Mörtelzusatz,
Gussasphalt-Beläge.