

Zeitschrift: Schweizerische Bauzeitung
Herausgeber: Verlags-AG der akademischen technischen Vereine
Band: 81/82 (1923)
Heft: 15

Werbung

Nutzungsbedingungen

Die ETH-Bibliothek ist die Anbieterin der digitalisierten Zeitschriften auf E-Periodica. Sie besitzt keine Urheberrechte an den Zeitschriften und ist nicht verantwortlich für deren Inhalte. Die Rechte liegen in der Regel bei den Herausgebern beziehungsweise den externen Rechteinhabern. Das Veröffentlichen von Bildern in Print- und Online-Publikationen sowie auf Social Media-Kanälen oder Webseiten ist nur mit vorheriger Genehmigung der Rechteinhaber erlaubt. [Mehr erfahren](#)

Conditions d'utilisation

L'ETH Library est le fournisseur des revues numérisées. Elle ne détient aucun droit d'auteur sur les revues et n'est pas responsable de leur contenu. En règle générale, les droits sont détenus par les éditeurs ou les détenteurs de droits externes. La reproduction d'images dans des publications imprimées ou en ligne ainsi que sur des canaux de médias sociaux ou des sites web n'est autorisée qu'avec l'accord préalable des détenteurs des droits. [En savoir plus](#)

Terms of use

The ETH Library is the provider of the digitised journals. It does not own any copyrights to the journals and is not responsible for their content. The rights usually lie with the publishers or the external rights holders. Publishing images in print and online publications, as well as on social media channels or websites, is only permitted with the prior consent of the rights holders. [Find out more](#)

Download PDF: 19.02.2026

ETH-Bibliothek Zürich, E-Periodica, <https://www.e-periodica.ch>

Schweizerische Bauzeitung

Abonnementspreis:

Schweiz 40 Fr. jährlich
Ausland 50 Fr. jährlich

Für Vereinsmitglieder:

Schweiz 32 Fr. jährlich
Ausland 40 Fr. jährlich
sofern beim Herausgeber
abonniert wird

WOCHENSCHRIFT**FÜR BAU-, VERKEHRS- UND MASCHINENTECHNIK**

GRÜNDER ING. A. WALDNER, HERAUSGEBER ING. CARL JEGHER, ZÜRICH

Verlag: A. & C. Jegher, Zürich — Kommissionsverlag: Rascher & Cie., Zürich und Leipzig

ORGAN

DES SCHWEIZ. ING.- & ARCHITEKTEN-VEREINS & DER GESELLSCHAFT EHEM. STUDIERENDER DER EIDG. TECHN. HOCHSCHULE,

Insertionspreis:

4-gespalte Colonelzeile od.
deren Raum 50 Cts.
Haupttitelseite: 80 Cts.
Alleinige Inseraten-An-
nahme: Rudolf Mosse,
Annoncen-Expedition,
Zürich, Basel und deren
Filialen und Agenturen

RUBAG

Seideng.16 ZÜRICH, Telef. Sel.4957

Pressluftanlagen

Steinbrecher

Betonmischer

Kauf

Sämtliches

Rollbahnmaterial

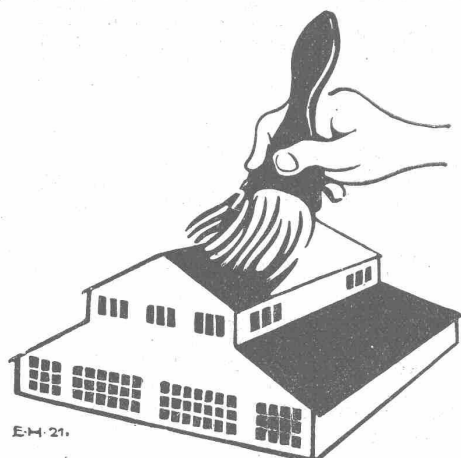
für jede Spurweite

Miete**ZENTRALHEIZUNGEN**

Warmwasserbereitungen, Ventilationsanlagen, Luftheizungen, wärmetechnische Anlagen

E. Knüsli, Ingenieur, vorm. R. Breiting, Zürich 4, Badenerstrasse 440
Telephon: Selnau 18.15**S P O N A G E L & Co****ZÜRICH****Baumaterialien****Löhle & Kern A.-G. für Eisenbau, Zürich**

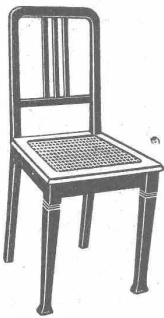
Entwurf und Ausführung von

Eisenkonstruktionen aller Art.**Dachpappen****Asphaltprodukte**

Isolier-Baumaterialien

Meynadier & Cie., Zürich 8

1109/1



Stuhl-, Tisch- und Kleinmöbel-Fabrik Dietiker & Co., Stein a. Rh.

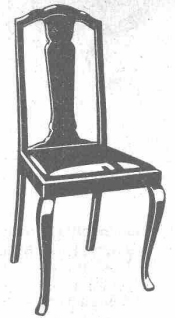
Gegründet 1873 □ Telefon 36 □ Telegr.-Adr.: Sesselfabrik Steinrhein

Vorteilhafteste Bezugsquelle

für gesägte, einfache und moderne Haus- und Wirtschaftsstühle, sowie
Zimmer- und Auszugtische

Lieferung nur an Wiederverkäufer

Kataloge und Preisliste zu Diensten



Geodätische Arbeiten jeder Art und
Zweckbestimmung im In- und Ausland

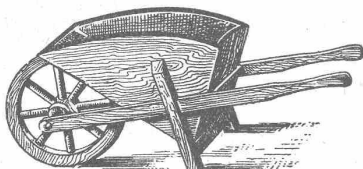
Vermessungen

K. LIECHTI, DIETIKON (Zürich)
Ing. und Vermessungsbureau, Teleph. N. 82



die anerkannt beste Anstrichfarbe für Innen u. Aussen.
Hochglänzend und Matt.

Generalvertreter für die Schweiz:
C. Hässig, Dufourstrasse 53, Basel.

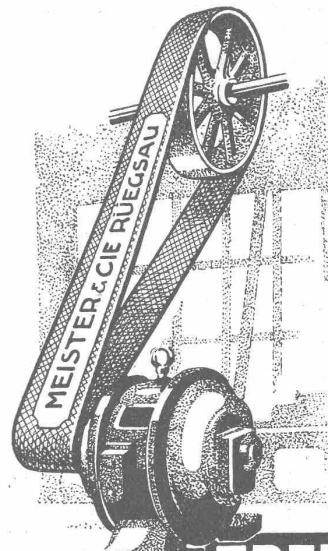


Stielwaren und Karretten

in allen Fassonen, kaufen Sie
am vorteilhaftesten bei

Ed. Seiler, Flawil
Stielwarenfabrik
Telephon Nr. 8

Preislisten zu Diensten.



**Baumwoll-
und
Kameelhaarriemen**
roh und imprägniert!
beste Qualität

**Aufzug- und
Bechergurten**

für
Mühlen etc.
Alles eigene, bestbe-
währte Fabrikation

TREIBRIEMEN

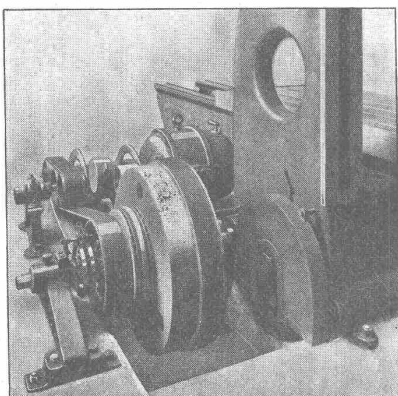
Meister & Cie
Rüegsau, (Bern)

TRANSPORTBÄNDER

in allen Breiten f. Kohlen, Sand, Backsteine etc
Verlangen Sie Muster u. Preise



GESELLSCHAFT DER LUDW. VON ROLL'SCHEN EISENWERKE
· FILIALE: **EISENWERK CLUS** KT. SOLOTHURN ·



Hobelmaschinen-Einzelantrieb mit elektro-
magnetischer Reversier-Reibungskupplung
Patent Clus und Umkehr-Lenix.

TRANSMISSIONEN

in moderner Ausführung, mit Ringschmierlagern oder Kugellagern.
Komplette Anlagen für alle Industriezweige.

Benn's Patent-Reibungskupplungen.
Elektromagnetische Reibungskupplungen.

Patentiert in der Schweiz und im Auslande.

Patent-LENIX-Getriebe

FILIALE: GIESSEREI OLTEN

Rohguss zu Riemenscheiben und Zahnrädern
jeder Grösse und Konstruktion.

Sika- Dichtungen

Tunnels, Stollen, Kanalisationen, Schächte, Keller u. a. m. wurden gegen bezw. **während grossem Wasserdruck** mit allen **Garantien vollkommen gedichtet**, wie überhaupt **Dichtungen** aller Art ausgeführt. Man verlange **Zeugnisse** solcher **Ausführungen** und **Prospekte** unserer sämtlichen chemisch.-bautechn. Fabrikate, für Industrie, Haus- u. Landwirtschaft.

Seit 12 Jahren bewährt :: In allen Kulturstaaten patentiert

Kasp. Winkler & Co
Altstetten-Zürich

Fabrikation und Vertrieb aller chem.-bautechn. Präparate.

Telephon: Selnau 3963 — Telegr.: „Sika“ Zürich



E. G. Portland, Zürich

Jura-Cementfabriken, Aarau
Aargauische Portland-Cementfabrik Holderbank-Wildegg
Portland-Cementwerk Würenlingen-Siggental A.-G.
Cement- und Kalkfabriken R. Vigier A.-G.
Portland-Cementfabrik, Laufen
Schweiz. Cement-Industrie-Gesellschaft, Heerbrugg
Portland-Cementwerk Thayngen A.-G.

Cement- und Kalkwerk Liesberg A.-G.
Neue Birstaler Portland-Cementfabr. b. Liesberg A.-G.
K. Hürlimann Söhne, Brunnen
Wilhelm Brodtbeck A.-G., Liestal
Ciment Portland S. A., St. Sulpice
Société des usines de Grandchamp et de Roche
S. A. des chaux et ciments de Baulmes et Vouvry
Société des usines du Furcil, Noiraigue

empfehlen ihren

1a. Portland-Cement.

Verkauf durch die Fabriken selbst

Der Schliff macht's!



Fort-
mit den alten
Schleifmethoden!

"SIA"
Bandschleifmaschinen
liefern unerreicht-
sauberen geraden
Schliff
bei bedeutenden
Ersparnissen
an
**Kraft, Material
und Lohn**
Prospekte auf Wunsch

"SIA"
Bandschleifmaschinen
"SIA"
**SCHWEIZERISCHE SCHMIRGEL- u.
SCHLEIF-INDUSTRIE A.G.**
ZÜRICH
FABRIK IN FRAUENFELD

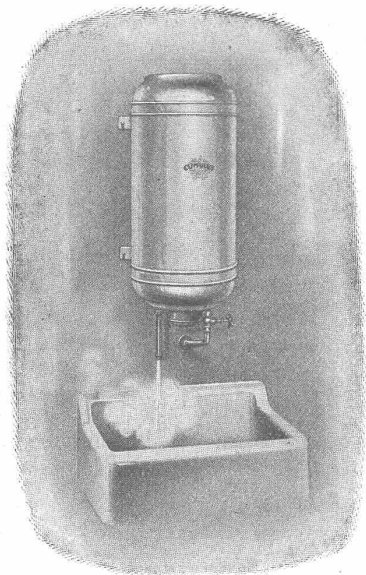
Preßluft- reibbahnen

MARGRAFF



Klingelnberg

Präzisions-Werkzeug- und Maschinenmesser-
Fabriken. Zweigniederlassung Zürich.



Sparsam! Sauber! Bequem!

sind die elektrischen Heisswasserspeicher

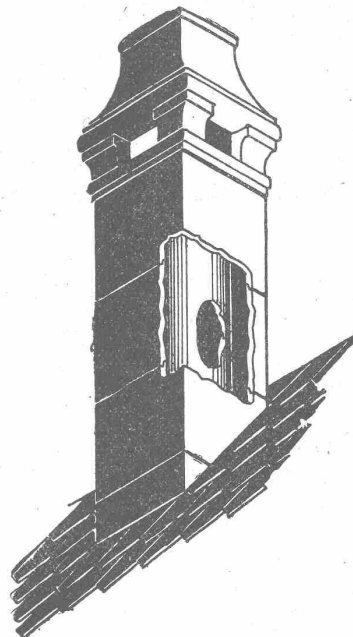
„CUMULUS“

als Wandboiler in Grössen von 15, 30, 50 und 75 Liter
als Badeboiler in Grössen von 75 und 100 Liter
als stehende Boiler in Grössen von 100 bis 3000 Liter.

Neu! Sparboiler „Cumulus“. Patent angemeldet.

Grosse Ersparnis durch Anpassung der Heisswasserbereitung an den Bedarf.

**Fabrik Elektrischer Apparate
Fr. Sauter A.-G., Basel.**



Sparkamin

+ Patent 88876

Auch sehr geeignet
zum Entlüften

Prospekt und Offerte
kostenlos durch die

Ziegel ^{A.}_{G.} Zürich

Tel. Selnau 61.99

Möbel

Prachtvolle Auswahl in
Aussteuern und Einzeilmöbeln

Anerkannt schöne und beste Ausführung. — Enorm billige Preise

BASEL MÖBEL-PFISTER A.-G. ZÜRICH

Untere Rheingasse No. 8, 9 und 10

Kaspar Escherhaus, vis-à-vis Hauptbahnhof

Pfister

*Draht=
binder zur*



*Verbindung
von*

BETONEISEN

SCHWEIZERISCHE
NAGELFABRIK A.-G.
GRÜZE - WINTERTHUR

Wolf & Wahlen/Bern

TELEPHON:

BOLLWERK 70.67

BAUMATERIAL-
HANDLUNG

SPESIALITÄT:

Wand- und Bodenbelag

Luzyf-Imprägnierungs-Wichse

kein Ölprodukt, in allen Farben. — **Hygienisch** anerkannt
von ersten Architekten als das beste für **Tannenböden**.

Fabrikant: HESS, Chem. Produkte, ZÜRICH, Sihlstrasse 47.

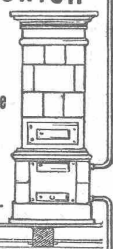
Haupt & Ammann, ZÜRICH

Warmwasserheizung
vom Kachelofen aus

ist die idealste und rationellste Heizung für einzelne
Etagen und kleinere Villen.

Ingenieur-Besuch, Projekte und
Kostenberechnungen gratis.

Langjährige Erfahrung. — Prima Referenzen.



GLEICHRICHTER von 0,1 — 50 KW
40 — 500 Volt

Hoher
gleichmässiger
Wirkungsgrad

1. Zum Betriebe von:

Fabrikanlagen, Krananlagen, Fahr-
stuhl-Motoren, Elektro-Magneten
aller Art, wie Lasthebemagneten,
magnetischen Spannfuttern, Eisen-
separatoren, Projektionslampen,
Scheinwerfern, Röntgenapparaten
Lichtbogenschweissung

2. Zum Laden von:

Akkumulatoren, selbst-
tätige, wirtschaftlichste
Ladung von Elektro-
mobilen

Keine Wartung,
kurze Lieferfrist,
Schweizer Fabrikat

Dr. ing. B. SCHÄFER, BADEN (Schweiz)



ALFRED SÉQUIN ING^e
SEEGARTENSTR. 8 ZÜRICH 8

**INDUSTRIEBAUTEN
PROJEKTIERUNG
& BAULEITUNG**

**Pat. VISCIN-
LUFTFILTER**

für Lüftungs- und Heizungs-Anlagen, Turbogeneratoren,
Kompressoren, Motoren usw.

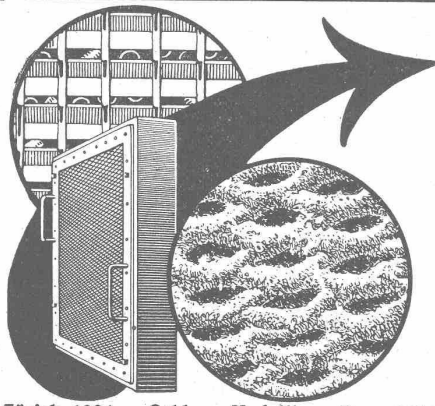
BESTES FILTER DER GEGENWART

3000 Anlagen mit 55 Millionen Stundenkubikmeter ausgeführt

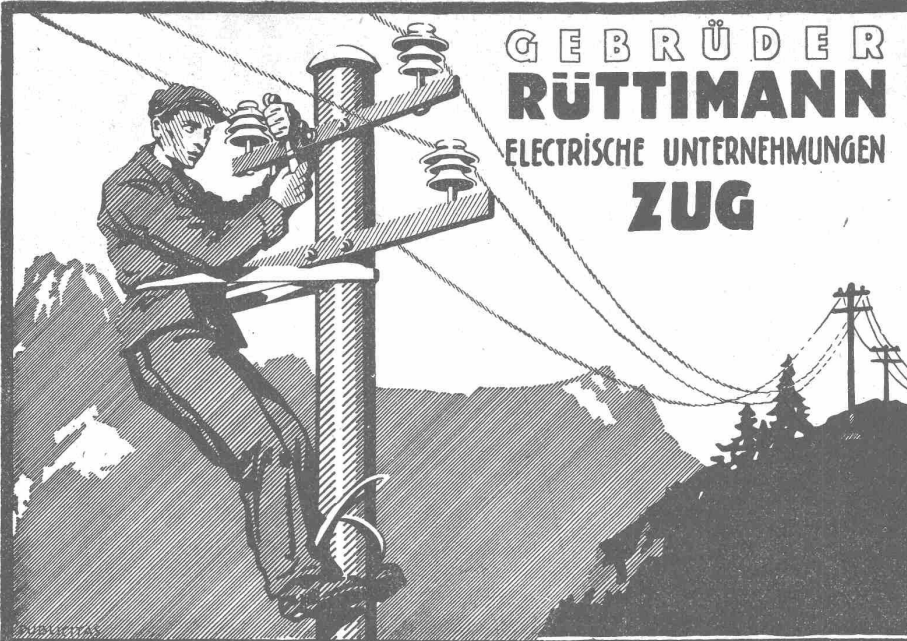
Glänzende Resultate
Brochure No. S 304 kostenlos

VENTILATOR A.-G., STÄFA

FRÜHER F. WUNDERLI, USTER UND A. KÜNDIG, ZÜRICH/BASEL.



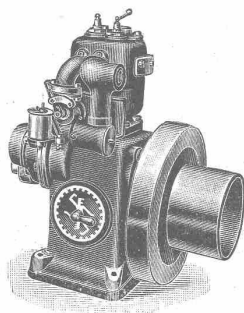
Zürich 1894 Goldene Medaille Bern 1914



**GEBRÜDER
RÜTTIMANN**
ELECTRISCHE UNTERNEHMUNGEN
ZUG

Pitchpine-Rift-Riemen
beziehen Sie vorteilhaft bei

Sägewerk Aarburg A.-G.
Säge-, Hobel- u. Spaltwerke, Trockenanlage
AARBURG
Telephon Nr. 28



Benzin-Motoren

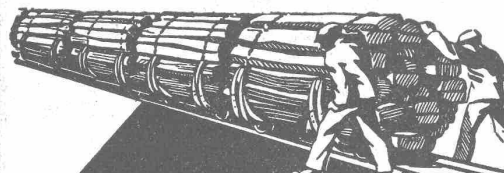
bewährte, für Baubetrieb be-
stens geeignete Maschinen,

3, 5, 6, 8, 10, 12, 16 und 20 PS

stationär und fahrbar, liefern zu vorteilhaften Bedingungen
in Kauf und Miete, sofort ab Lager

J. BRUN & C^{IE}, NEBIKON
(LUZERN)

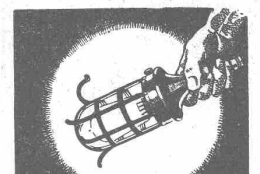
IMPRÄGNIERANSTALT UND SÄGEREI:



**SCHWEIZ-
GESELLSCHAFT FÜR
HOLZKONSERVIERUNG
A.-G.
ZOFINGEN**

**Bahnschwellen
Hölzer für Brücken und
Wasserbau
Pfähle, Einzäunungen
Holzpflaster**

Imprägnierung mit Teeröl und Triolith nach
Vorschriften der Schweiz. Bundesbahnen.



**BAC
TURI**

Musterlager Zürich Kasparischer-Haus
Betriebs sichere Handlampe

*Geben Sie Ihren Kunden
Handlampen B.A.G. um sie
vor Unglücksfällen zu
sichern*

PATENTE
Hans Stickelberger
Ingenieur
BASEL

PAGE

**JACOT DES COMBES & C^O
BIEL**

**ZÄUNE
FABRIKATION & SETZEN**

KITTLOSE GLASDÄCHER

System Zimmermann



**WALTHER & MÜLLER
- BERN -**

**EISENBETON
PLATTEN-
BERN
DIPLOM-
SEILING**

**EISENBETON
PFOSTEN-BRETTEN-BORDÜREN
COUCHEN-PALIERWÄNDE
SCHLÜNGLOSE-DECKEN**

ARCHITEKTUR- KARTON-MODELLE

**H. LANGMACK, ZÜRICH
FORCHSTRASSE 290**

Eisenkonstruktionen

Brücken, Hochbauten, Maste, Reservoirs, Krane, Stauwehre, Blecharbeiten etc.

Wartmann, Vallette & Cie., Brugg (Filiale in Gent)

J. Rukstuhl, Centralheizungen, Basel.

Modifikationen — Kessellieferungen — Reparaturen

Teppichweberei

B. Meili, Zürich 5

Hafnerstrasse 7 — Telefon: Selnau 24.29

(nächst Hauptbahnhof und Landesmuseum, früher Brunau)

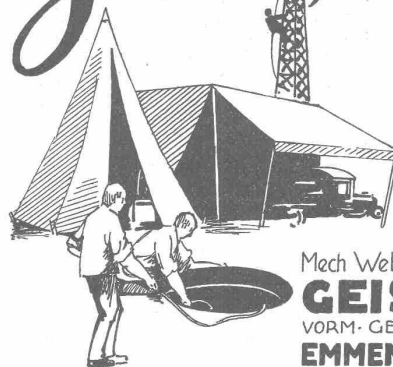
Vorrätig und nach Auftrag:

Knüpsteppiche, Plüschteppiche

washbare Badzimmerteppiche

Neuausführung und Reparaturen von Gobelin
Stuhlstickereien in allen Stilarten.

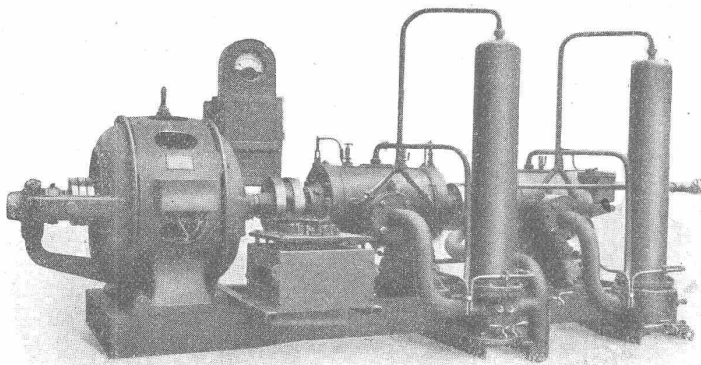
Zelte für alle Zwecke



Mech. Weberei u. Blachenfabrik
GEISER & C^{IE}
VORM. GEISER & KINDLIMANN
EMMENAU, Hasle / Burgdorf

Schweizerische Lokomotiv- und Maschinenfabrik Winterthur

Rotierende Kompressoren

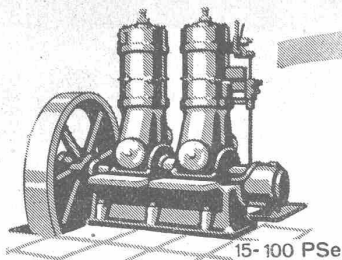


Leicht transportable Kompressoranlage für 5—10 Atm Druck.

Direkte Kupplung
mit Elektromotoren oder
Riemenantrieb

Spezielle
leicht transportable
Ausführungen für
Bauunternehmer

Zahlreiche Referenzen



Vereinfachte Sulzer-Dieselmotoren für stationäre Zwecke und für Schiffsantrieb mittels Wendegetriebe, in 1 bis 4 Zylinder-ausführung.

Betriebsstoffe: billige Rohöle.

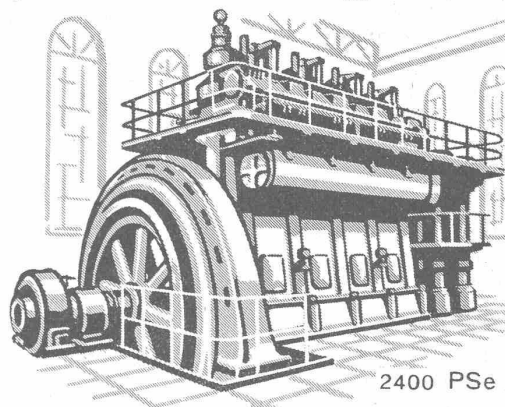
SULZER

DIESELMOTOREN

GEBRÜDER SULZER, AKTIENGESELLSCHAFT
WINTERTHUR

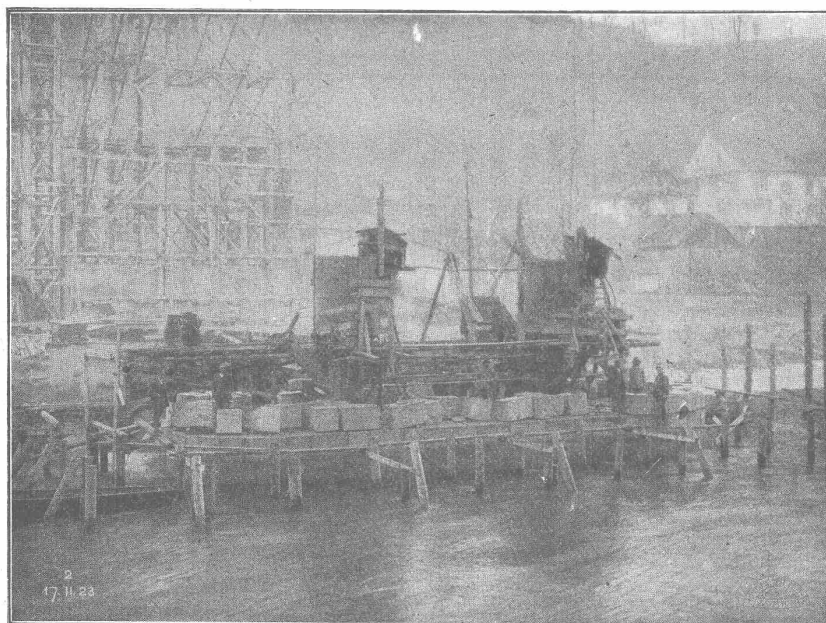
Stationäre Sulzer-Zweitakt-Dieselmotoren von 1000 bis 6000 PSe Leistung, für Kraftzentralen jeder Art. — Zur direkten Kuppelung mit Elektrogeneratoren, Zentrifugalpumpen; für Transmissions- und Riemenantrieb. — Sofortige Betriebsbereitschaft; höchste Oekonomie; einfache Bedienung.

Betriebsstoffe: billige Rohöle.



Ed. Züblin & C^{ie} A.-G., Zürich-Basel

Ingenieurbureau und Bauunternehmung



**Projektierung u. Ausführung
von Hoch- und Tiefbauten**

Spezialitäten:

Eisenbetonpfahlrammungen
Brücken in Beton und Eisenbeton
Silos und Lagerhäuser
Kläranlagen-System Züblin
Wasserbauten und Foundationen
Tiefbohrungen

Zähringerbrücke in Fribourg.

Pneumatische Fundierung des Flusspfeilers (Aufnahme vom 17. Februar 1923).