

Zeitschrift: Schweizerische Bauzeitung
Herausgeber: Verlags-AG der akademischen technischen Vereine
Band: 81/82 (1923)
Heft: 14

Werbung

Nutzungsbedingungen

Die ETH-Bibliothek ist die Anbieterin der digitalisierten Zeitschriften auf E-Periodica. Sie besitzt keine Urheberrechte an den Zeitschriften und ist nicht verantwortlich für deren Inhalte. Die Rechte liegen in der Regel bei den Herausgebern beziehungsweise den externen Rechteinhabern. Das Veröffentlichen von Bildern in Print- und Online-Publikationen sowie auf Social Media-Kanälen oder Webseiten ist nur mit vorheriger Genehmigung der Rechteinhaber erlaubt. [Mehr erfahren](#)

Conditions d'utilisation

L'ETH Library est le fournisseur des revues numérisées. Elle ne détient aucun droit d'auteur sur les revues et n'est pas responsable de leur contenu. En règle générale, les droits sont détenus par les éditeurs ou les détenteurs de droits externes. La reproduction d'images dans des publications imprimées ou en ligne ainsi que sur des canaux de médias sociaux ou des sites web n'est autorisée qu'avec l'accord préalable des détenteurs des droits. [En savoir plus](#)

Terms of use

The ETH Library is the provider of the digitised journals. It does not own any copyrights to the journals and is not responsible for their content. The rights usually lie with the publishers or the external rights holders. Publishing images in print and online publications, as well as on social media channels or websites, is only permitted with the prior consent of the rights holders. [Find out more](#)

Download PDF: 19.02.2026

ETH-Bibliothek Zürich, E-Periodica, <https://www.e-periodica.ch>

Asphalt-Emulsion A.-G. **Zürich**

Hafnerstrasse 7

Unternehmung für Asphaltarbeiten



Land- und Forstwirtschaftliches Institut der
Eidg. Technischen Hochschule, Zürich

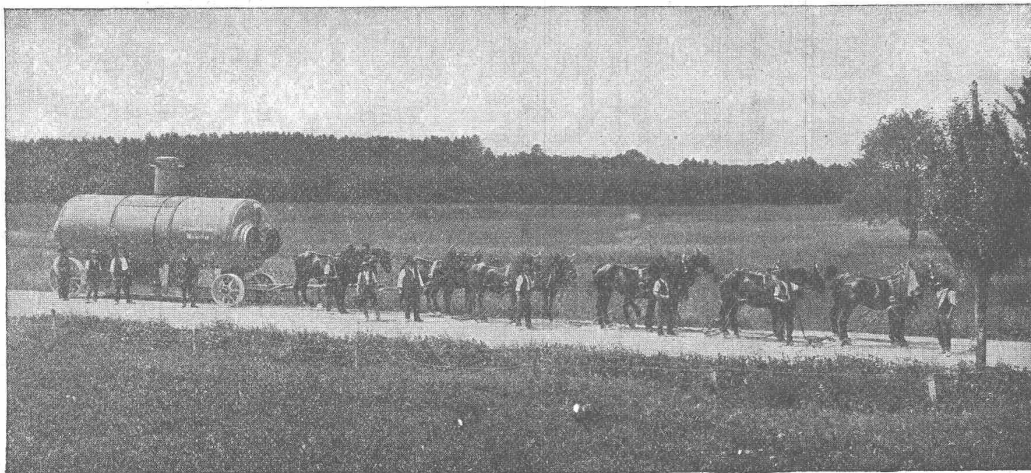
Abdichtung mit Mammut
Ausgeführt durch Asphalt-Emulsion A.-G.
Zürich

Mammutabdichtungen für Brücken,
Tunnels, Dächer, Terrassen, Fundamente,
Asphalt-Emulsion- und Eweol-Isolieranstriche,
Porolith-Mörtelzusatz,
Gussasphalt-Beläge.

Schweizerische Lokomotiv- und Maschinenfabrik Winterthur

DAMPFKESSEL-ANLAGEN

Flammrohrkessel, Steilrohrkessel, Marinekessel, Lokomotivkessel

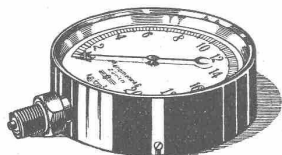


Ausführung
von
Kesselschmiede-
arbeiten jeder Art

Uebernahme
von
Reparaturen

Submissions-Anzeiger

Termin	Auskunftsstelle	Ort	Gegenstand
10. April	Gemeindekanzlei	Kirchleerau	Schreiner-, Glaser- und Gipser-Arbeiten zum Gemeindehaus Kirchleerau
12. "	Eidg. Zeughausverwaltg.	Kriens	Sämtliche Bauarbeiten für eine Garage bei den Zeughäusern
14. "	Brauchli & Schellenberg	Weinfelden	Zentralheizung, sanit. Installationen usw. zu einem Einfamilienh. in Winterthur.
14. "	Hochbaubureau	Basel	Grab-, Maurer- und Eisenbeton-Arbeiten zum patholog.-anatom. Institut
21. "	Oberingenieur der S.B.B.	Zürich	Bauarbeiten zu zwei Stellwerkgebäuden im Bahnhof Aarau.



Manometer A.-G., Zürich, Armaturen-Fabrik

(vormals Schäffer & Budenberg, Filiale Seebach, ständige Fabrikation seit 1896)

Manometer, Thermometer, Ventile, Hähne, Schieber in jeder Ausführung und für alle Zwecke. Injektoren, Anwärmeapparate, Pumpen, Kondensstöpfe, Reduzier-ventile, Wasserstände, Sicherheitsapparate, Gläser, Elektrische Temperaturmesser und Druckmesser mit elektrischem Kontakt. Kontroll- u. Prüfapparate, Dampfmesser.

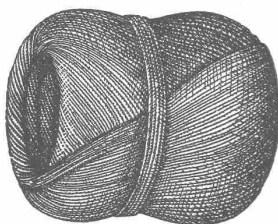
Geodätische Arbeiten jeder Art und Zweckbestimmung im In- und Ausland

Vermessungen

K. LIECHTI, DIETIKON (Zürich)
Ing. und Vermessungsbureau, Teleph. N. 82

Meister & Co, Rüegsau (Bern)

(Gegründet 1869)



Fabrik von Bindfaden, Seilerwaren aller Art, Roll-laden- und Jutegurten, Treibriemen und Transportgurten
Prompte und reelle Bedienung
Verlangen Sie Muster und Preise

Naturasphalt von Travers

Einzigste Asphaltminen der Schweiz

Anerkannt bester Naturasphalt

Konzessionäre für die Schweiz:

E. R. Zetter & Co.
in Solothurn.

Gegründet 1843



Fabrik-Marke



"AIROSTYLE"

NOTZ & C^{ie} BIEL

SPRITZAPPARATE

ZUM LACKIEREN, EMAILIEREN
DECORIEREN AUF METALL, HOLZ
PAPIER, STOFF, PORZELLAN, ETC.
FACHMÄNNISCHE BERATUNG



Eisenbeton

Projekte, Kostenvoranschläge, Bauleitung

für

Leitungsmasten
Fundationen
Reservoirs
Brücken
Decken
Silos

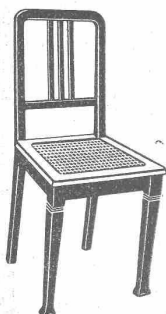
J. BOLLIGER & CIE.

INGENIEURBUREAU

Tel. Sel. 12.63

ZÜRICH

Tödisstrasse 65



Stuhl-, Tisch- und Kleinmöbel-Fabrik Dietiker & Co., Stein a. Rh.

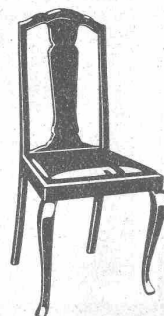
Gegründet 1873 □ Telefon 36 □ Telegr.-Adr.: Sesselfabrik Steinrheim

Vorteilhafteste Bezugsquelle

für gesägte, einfache und moderne Haus- und Wirtschaftsstühle, sowie
Zimmer- und Auszugstische

Lieferung nur an Wiederverkäufer

Kataloge und Preisliste zu Diensten



Dachpappen-, Holzzement- und Teerprodukte-Fabrik.

E. Beck, Pieterlen bei Biel.

Asphalt-Isolierungen, Isolier-Asphalt
Anstrichmasse für Eisen und Beton
Teerfreie Dachpappe „Beccoid“, Röhren- u.
Muffenkitt, Teerstricke etc.

Imprägnieranstalt Dagmersellen

Sägerei und Holzhandlung

Blum, Stutz & Co.

liefern

Imprägnierte Leitungsstangen

aller Längen von 6½ bis 22 m.

Imprägniertes Einfriedigungsmaterial

wie Pfähle, Halblatten, Palisaden, Baumpfähle.

Holzpflasterstöckli

bester Stallboden.

Sägerei:

Bauholz nach Liste geschnitten innert kürzester Frist, sowie
alle übrigen Schnittwaren.

AUFZÜGE für Banken Industrie

Brief-, Speise- und Waren-Aufzüge

mit Handbetrieb erstellt mit Garantie

August Lerch, Mech. Schlosserei, Zürich

Oetenbachgasse 7 — Kuttelgasse 11

Emil Hitz - Zürich

Telefon Seinau 6542

Birmensdorferstrasse 55

Mech. Drahtflechterei, Gitterfabrikation

Maschinengeflechte - Gewellte Gitter

Rabitzgeflechte - Metallgewebe etc.

Treuhand-Institut A.-G.

Aarau

Basel

Chur

Zürich

Hint. Vorstadt 11

Falknerstrasse 7

beim Obertor

Uraniastrasse 11

Ordnen und Anlegen von Buchhaltungen
Revisionen — Expertisen — Gutachten
Beaufsichtigung von Unternehmungen
Moderne Organisationen (nach Taylor)
Briefliche Buchhaltungskurse

Stüdeli & Co.

Solothurn

Bau-Unternehmung

Hoch- und Tiefbau

Kunststeine aller Imitationen

Zementrohre aller Dimensionen

Konstruktionen in armiertem Eisenbeton

Telephon 119.



Inhaber und Direktoren: **A. Merk** und **Dr. Husmann.**

Aug. Schneider & C^{ie}

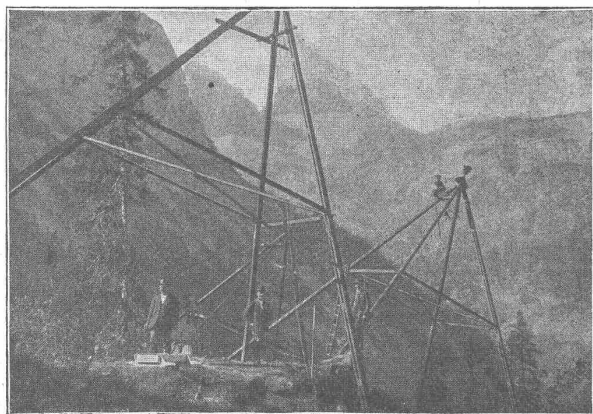
Bern

**Elektro-Hoch- und Tiefbau-
Unternehmung**

Bau elektr. Hoch- und Niederspannungs-
Freileitungen — Weitspannsystem

Kontakt und Speiseleitungen elektrischer Bahnen —
Transformatoren-Stationen und Schaltanlagen — —

Elektrizitätsversorgung
ganzer Ortschaften und Industrie-Unternehmen



Patent-Verwertung.

Der Inhaber des schweizerischen Patentes Nr. 90005 vom 13. April 1920, betreffend:

„Automatischer Karburator“,

wünscht das Patent zu verkaufen, in Lizenz zu geben oder anderweitige Vereinbarungen für die Fabrikation in der Schweiz einzugehen.

Anfragen befördert H. Kirohhofer vormals Bourry-Séquin & Co., Ingenieur- u. Patentanwaltsbureau in Zürich 1, Löwenstr. 51.

Patentverwertung

Der Inhaber der schweizerischen Patente Nr. 91843 vom 30. April 1920, betreffend:

„Schuhwerk mit Lüftungseinrichtung“ und Nr. 91844 vom 30. April 1920, betreffend:

„Elastischer Absatz zur Durchlüftung von Schuhwerk“,

wünscht die Patente zu verkaufen, in Lizenz zu geben oder anderweitige Vereinbarungen für die Fabrikation in der Schweiz einzugehen.

Anfragen befördert H. Kirohhofer vormals Bourry-Séquin & Co., Ingenieur- u. Patentanwaltsbureau in Zürich 1, Löwenstr. 51.

Patentverwertung

Die Inhaberin des schweizerischen Patentes Nr. 89106 vom 30. Juni 1920, betreffend:

„Rolleniager“,

wünscht das Patent zu verkaufen, in Lizenz zu geben oder anderweitige Vereinbarungen für die Fabrikation in der Schweiz einzugehen.

Anfragen befördert H. Kirohhofer vormals Bourry-Séquin & Co., Ingenieur- u. Patentanwaltsbureau in Zürich 1, Löwenstr. 51.

Patentverwertung

Der Inhaber des schweizerischen Patentes Nr. 89134 vom 31. März 1920, betreffend:

„Schalter für elektrische Installationen“,

wünscht das Patent zu verkaufen, in Lizenz zu geben oder anderweitige Vereinbarungen für die Fabrikation in der Schweiz einzugehen.

Anfragen befördert H. Kirohhofer vormals Bourry-Séquin & Co., Ingenieur- u. Patentanwaltsbureau in Zürich 1, Löwenstr. 51.

Patent-Verwertung.

Der Inhaber des schweizerischen Patentes Nr. 96539 vom 20. Mai 1919, betreffend:

„Wärmekraftmaschine“,

wünscht das Patent zu verkaufen, in Lizenz zu geben oder anderweitige Vereinbarungen für die Fabrikation in der Schweiz einzugehen.

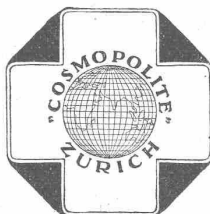
Anfragen befördert H. Kirohhofer vormals Bourry-Séquin & Co., Ingenieur- u. Patentanwaltsbureau in Zürich 1, Löwenstr. 51.

Techn. Uebersetzungen

Fr. Hausammann

Agence „Cosmopolite“

60 Langstrasse Zürich Langstrasse 60



Einziges Bureau der Schweiz, dessen Organisation u. Arbeitsweise insbesondere auch auf die Ausführung von

technischen Uebersetzungen

eingestellt ist. — 16 bis 18 Mitarbeiter 14 verschiedener Nationen. — Ia. Referenzen.

Telegr.-Adr.: Cosmopolite Zürich

Telephon: Selnau 39.69

T- und U-Träger, sowie Feldbahn- und Bauschienen

zu vorteilhaften Preisen erhältlich bei

Schmoll & Cie., Basel.

Gesucht

zum sofortigen Eintritt

Tüchtigen Bautechniker

für Bureau und Bau, für einige Monate nach Luzern, eventuell auch länger. Offert. m. Gehaltsansprüchen, Zeugniskopien und Referenzen, event. Skizzenbeilag. unter Chiffre Z. E. 766 befördert

Rudolf Mosse, Zürich.

ERNST DE PERROT

Ingenieur & Patentanwalt
ZÜRICH 2
PATENTE, MUSTERSCHUTZ, MARKEN
Telephon Selnau 8623 Bleicherweg 28

Patentverwertung

Die Inhaberin des schweizerischen Patentes Nr. 94387 vom 17. Mai 1920, betreffend:

„Einrichtung zur Herstellung von röhrenförmigen Hohlkörpern aus plastischem Material“, wünscht das Patent zu verkaufen, in Lizenz zu geben oder anderweitige Vereinbarungen für die Fabrikation in der Schweiz einzugehen.

Anfragen befördert H. Kirohhofer vormals Bourry-Séquin & Co., Ingenieur- u. Patentanwaltsbureau in Zürich 1, Löwenstr. 51.

Patentverwertung

Der Inhaber des schweizerischen Patentes Nr. 87403 vom 20. März 1920, betreffend:

„Automatische Abstellvorrichtung für Grammophone und ähnliche einen drehbaren Schallarm und eine Drehschleife aufweisende Apparate“,

wünscht das Patent zu verkaufen, in Lizenz zu geben oder anderweitige Vereinbarungen für die Fabrikation in der Schweiz einzugehen.

Anfragen befördert H. Kirohhofer vormals Bourry-Séquin & Co., Ingenieur- u. Patentanwaltsbureau in Zürich 1, Löwenstr. 51.

Zu verkaufen:**Benzinmotor-Lokomotive,**

600 mm Spur, 10/13 PS Leistung, mit 2 Geschwindigkeiten, Leergewicht 4000 kg., ein Jahr im Betrieb, sonst wie neu.

5-700 ml Geleise, 600 mm

Spur, mit Schwellen, 65 mm Profil.

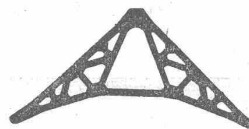
8 Rollwagen, 750 l,

600 mm Spur;
alles sofort greifbar.

Anfragen unter Chiffre Z. E. 747 befördert **Rudolf Mosse, Zürich.**

PATENT-ANWÄLTE

E. BLUM & Co. DIPL. INGENIEURE
GEGRÜNDET 1878 · ZÜRICH · BAHNHOFSTR. 74

**EISEN: KONSTRUKTIONEN**

Brücken, Ständer,
Dachkonstruktionen
Kittlose
Glasbedachungen
Bau- und Kunst-
Schlosserarbeiten

**GEBR. TUCHSCHMID
FRAUENFELD**

Selbst., jünger., diplom.

Masch. - Techniker

mit mehrjähr. Werkstatt- und Bureau-Praxis, gute Erfahrung im allg. Maschinen-, Motoren-, Bau-, Transmissionen etc. sucht Engagem. im In- od. Ausland. Würde auch Meisterstelle in kl. Fabrik akzeptieren. Offert. unt. Chiffre Z. B. 687, befördert **Rudolf Mosse, Zürich.**

Französ. Firma sucht für die technische Direktion **erfahrenen INGENIEUR.**

Moderne hydraul. Turbinen. — Wichtige Situation. — Gute Referenzen werden verlangt. Offert. (m. doppelt. Couvert) u. Chiffre 16316 an **Société Européenne de Pubilitéé, rue de la Victoire No. 10, Paris.**

Bautechniker,

selbständig in der Bauführung und bewandert in Eisenbeton-Arbeiten **sucht Stellung** auf Architekturbureau oder in Baugeschäft. Offerten unter Chiffre Z. D. 765 bef. **R. Mosse, Zürich.**

Pariser Baugeschäft sucht

einen oder zwei

technische Zeichner

mit ein- oder zweijähriger Praxis, für armierte Beton-Bauten. Offerten mit Angabe der Referenzen und Gehaltsansprüche unter Chiffre Z. U. 760 befördert **Rudolf Mosse, Zürich.**

Gesucht

junger, tüchtiger

Bautechniker

für ca. 2—3 Monate, aushülfsweise, in Architekturbureau. Eintritt sofort. Offerten unter Chiffre Z. B. 763 befördert

Rudolf Mosse, Zürich.

Gesucht

in kleineres Baugeschäft auf dem Lande, jungen

Bautechniker

oder

Bauzeichner,

für Ausarbeitung von Werkplänen, Rapportwesen, sowie laufende Bureauarbeiten (Bauführung). Anmeldungen mit Angabe der Gehaltsansprüche u. Chiffre Z. Z. 761, befördert **Rudolf Mosse, Zürich.**

Zu kaufen gesucht:

Eine

Seilwinde

Tragkraft ca. 1000—1500 kg für Kraftbetrieb. Offerten an **Gedr. Bernhauser, Högg, Mechan. Schlosserei.**

AUSARBEITEN
übernimmt
BAUMANN-STAU
HÖGG

Mise au concours de travaux

La Direction du 1^{er} arrondissement des chemins de fer fédéraux, à Lausanne, met en soumission la fourniture et le montage des nouveaux tabliers métalliques ainsi que la démolition du tablier actuel du viaduc sur l'Orbe, au Day, km 43.776—43.937 de la ligne Daillens-Vallorbe.

Poids des nouveaux tabliers 720 tonnes
" de l'ancien tablier 530 "

Le formulaire de soumission pourra être retiré au Service central de la Voie, bureau des ponts, rez-de-chaussée du bâtiment de la Petite vitesse, à Lausanne. Les plans seront remis aux entrepreneurs qui en feront la demande moyennant un dépôt de frs. 10.— qui leur sera restitué si les plans sont rendus en bon état à l'appui d'une soumission.

Les offres devront parvenir à la Direction soussignée le 9 mai 1923 au plus tard, sous pli fermé portant la suscription „Viaduc du Day, tabliers métalliques“. Elles seront valables jusqu'au 30 juin 1923.

Les soumissions seront ouvertes le 11 mai 1923 à 11 heures du matin dans le bâtiment d'administration I de la Direction d'arrondissement (Razude) à Lausanne.

Direction du 1^{er} arrondissement des C. F. F.

Wettbewerb - Ausschreibung

Die Kirchgemeinde ref. Dietikon eröffnet unter den im Kanton Zürich verbürgerten oder seit 1. Januar 1920 niedergelassenen Architekten einen

Oeffentlichen Wettbewerb zur Erlangung von Planskizzen für eine neue Kirche

Der Lageplan und das Wettbewerbs-Programm können vom 3. April a. c. an bei der Baukommission gegen Hinterlage von Fr. 5.— bezogen werden.

Dietikon, den 28. März 1923.

Namens der Baukommission ref. Dietikon:

Der Präsident: Emil Lips-Fischer.

Der Aktuar: G. Müller.

Gesucht, für Herbst 1923, nach Bogota (Columbien)

Fachmann für Eisen-Beton

und übrige Bauarbeiten.

Erfordernisse: Schweizerbürger, Hochschul- oder Technikums-Bildung, praktische Erfahrung in allen Anwendungen von Cement, Französisch oder Englisch, wenn möglich Spanisch. Vertragsdauer ein Jahr fest mit bezahlter Hin- und Rückreise, bei Konvenienz Verlängerung erwünscht.

Nähere Auskunft erteilt das General-Consulat von Columbien in Bern.

 Zu verkaufen

Dreiphasen-Wechselstrommotoren

gebaut 1916, in tadellosem Zustande.

2 à 3770 KVA, 9500 Volts, 333 Umdrehungen (Westinghouse)
2 à 2500 KVA, 9500 Volts, 500 Umdrehungen (Schneider)

Diese Maschinen befinden sich z. Zt. in der Pyrenäen-Gegend und werden zu sehr vorteilhaften Bedingungen abgetreten. Gefl. schreiben unter No. 16471 an S. E. P. 10, rue de la Victoire, Paris.

KITTLOSE
GLASDÄCHER

System Zimmermann



WALTHER & MÜLLER
- BERN -

Die Inhaberin des schweizerischen Patentes Nr. 88387 l'Azote Français, in Paris für

„Procédé de préparation d'un nouvel engrais à base de nitrophosphate“,

wünscht in Verbindung zu treten mit Schweizer Fabrikanten zwecks Ausbeutung ihrer Erfindung.

Sie wäre bereit, das Patent ganz oder teilweise zu verkaufen. Offerten sind zu richten an Herrn H. Chaponnière, Patent-Anwalt in Genf.

Eidgenössische Technische Hochschule

Die durch den Rücktritt des derzeitigen Inhabers freiwerdende

Professur für Bauzeichnen (auf Grund elementarer Baukonstruktionslehre und Formenlehre) und eventuell für Perspektive

wird hiermit zur Wiederbesetzung auf den 1. Oktober 1923 ausgeschrieben.

Bewerber werden eingeladen, ihre Anmeldungen nebst einem curriculum vitae und Ausweisen über wissenschaftliche Befähigung und praktische Tätigkeit bis zum 28. April 1923 dem Unterzeichneten einzureichen, der auf Wunsch nähere Auskunft über die zu besetzende Professur erteilen wird.

Zürich, den 28. März 1923.

Der Präsident
des Schweizerischen Schulrates:
Dr. R. GNEHM.

Die

MASCHINENFABRIK OERLIKON

sucht für ihre

Transformer-Abteilung

in Oerlikon einen in Theorie, Bau und Betrieb von Grosstransformatoren hoher Spannung ausgezeichnet gebildeten und erfahrenen

INGENIEUR

zu baldigem Eintritt.

Angebote mit Angabe von Alter, Bildungsgang, frühestem Eintrittstermin, Gehaltsansprüchen, unter Beilage einer Photographie erbeten an die Direktion der Maschinenfabrik Oerlikon in Oerlikon.

Für mein Architekturbureau suche ich zum sofortigen Antritt einen

jüngeren Bautechniker

Flotter, exakter Zeichner Bedingung. Bewerbungen mit Skizzen, Gehaltsansprüchen und Zeugnisabschriften sind einzureichen an Billi, Architekt, Sonderburg, Jernbanegade Nr. 14 (Dänemark).

Die

MASCHINENFABRIK OERLIKON

sucht für ihre

Bahnkonstruktions-Abteilung

in Oerlikon einen in Theorie, Bau und Betrieb von Gleichstrom- und Wechselstrom-Bahnmotoren ausgezeichnet gebildeten und erfahrenen


INGENIEUR

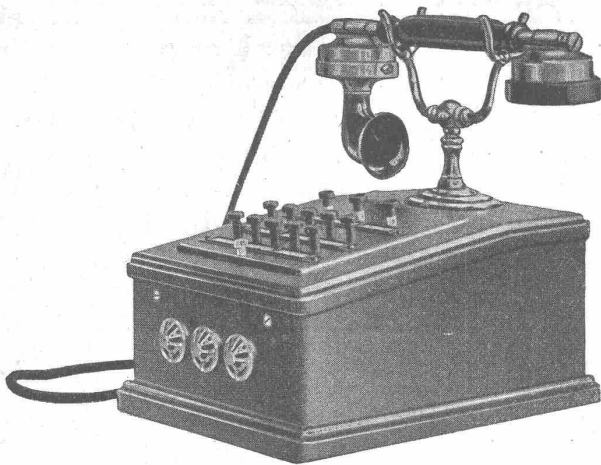
zu baldigem Eintritt.

Angebote mit Angabe von Alter, Bildungsgang, frühestem Eintrittstermin und Gehaltsansprüchen unter Beilage einer Photographie erbeten an die Direktion der Maschinenfabrik Oerlikon, Oerlikon.

Kaufmännische Kraft aus dem Baufach

für ein grösseres Baugeschäft gesucht. Bewerber, die sich über eine längere Tätigkeit ausweisen können, belieben ihre handgeschriebene Offerte mit Photographie und Salär-Ansprüchen an Bahnpostfach 1732, Zürich abzugeben.

 Der heutigen Gesamtauflage liegt ein Prospekt betr. „Stauwehren“ der Firma Buss A.-G. Basel, bei, auf welchen wir unsere werten Leser noch besonders aufmerksam machen.



HASLER^{A.}_{G.} BERN

Automatische
Druckknopflinienwähler
mit Amtsanschluss

Einzige von der schweizerischen Telegraphenverwaltung
genehmigte Konstruktion.

Plan-Kopien | Lichtpaus-

aller Art | Paus- und Detail-Papiere und -Apparate.
ED. AERNI-LEUCH, BERN.

Baumann, Koelliker & C^o A.G.

Zürich 1

Installationen jeder Art
für Verwendung elektrischen Stromes

Schweizer. Strassenbau-Unternehmung A. G.

Zürich
Steinwiesstrasse 40 — Telephon Hottingen 43,81

BERN
Laupenstrasse 8 — Telephon Bollwerk 54,54
Telegramme: „Stuag“

Lausanne
Petit Chêne 22 — Telephon 20,28

Grösste Spezialfirma für Strassenbeläge aller Art.
30 Dampf- und Motorwalzen, 6 Steinbrecher.
Eigene Pflastersteinbrüche und Harischotterwerke in Alpnach, Beckenried und Bouveret.



GESELLSCHAFT DER LUDW. VON ROLL'SCHEN EISENWERKE
· FILIALE: **EISENWERK CLUS** KT. SOLOTHURN ·

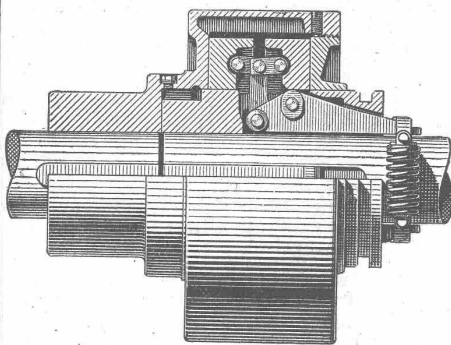


BENN-KUPPLUNG

Patentiert in allen Industriestaaten.

Durch langjährige Erfahrungen vervollkommnete Reibungskupplung.
Vollständig geschlossen. Reibungsflächen scheibenförmig.
Keine vorstehenden Teile.

Zum Ein- oder Ausrücken bei jeder Kraft und Geschwindigkeit während des Betriebes



Benn-Kupplung, Typ H.

TRANSMISSIONEN

Komplette Anlagen für alle Industriezweige.

Patent-LENIX-Getriebe.

Ausführungsrecht für die Schweiz.