

**Zeitschrift:** Schweizerische Bauzeitung  
**Herausgeber:** Verlags-AG der akademischen technischen Vereine  
**Band:** 81/82 (1923)  
**Heft:** 14

## **Werbung**

### **Nutzungsbedingungen**

Die ETH-Bibliothek ist die Anbieterin der digitalisierten Zeitschriften auf E-Periodica. Sie besitzt keine Urheberrechte an den Zeitschriften und ist nicht verantwortlich für deren Inhalte. Die Rechte liegen in der Regel bei den Herausgebern beziehungsweise den externen Rechteinhabern. Das Veröffentlichen von Bildern in Print- und Online-Publikationen sowie auf Social Media-Kanälen oder Webseiten ist nur mit vorheriger Genehmigung der Rechteinhaber erlaubt. [Mehr erfahren](#)

### **Conditions d'utilisation**

L'ETH Library est le fournisseur des revues numérisées. Elle ne détient aucun droit d'auteur sur les revues et n'est pas responsable de leur contenu. En règle générale, les droits sont détenus par les éditeurs ou les détenteurs de droits externes. La reproduction d'images dans des publications imprimées ou en ligne ainsi que sur des canaux de médias sociaux ou des sites web n'est autorisée qu'avec l'accord préalable des détenteurs des droits. [En savoir plus](#)

### **Terms of use**

The ETH Library is the provider of the digitised journals. It does not own any copyrights to the journals and is not responsible for their content. The rights usually lie with the publishers or the external rights holders. Publishing images in print and online publications, as well as on social media channels or websites, is only permitted with the prior consent of the rights holders. [Find out more](#)

**Download PDF:** 19.02.2026

**ETH-Bibliothek Zürich, E-Periodica, <https://www.e-periodica.ch>**

# Schweizerische Bauzeitung

**Abonnementspreis:**

Schweiz 40 Fr. jährlich  
Ausland 50 Fr. jährlich

**Für Vereinsmitglieder:**

Schweiz 32 Fr. jährlich  
Ausland 40 Fr. jährlich  
sofern beim Herausgeber  
abonniert wird

**WOCHENSCHRIFT****FÜR BAU-, VERKEHRS- UND MASCHINENTECHNIK**

GRÜNDER ING. A. WALDNER, HERAUSGEBER ING. CARL JEGHER, ZÜRICH

Verlag: A. &amp; C. Jegher, Zürich — Kommissionsverlag: Rascher &amp; Cie., Zürich und Leipzig

**ORGAN**

DES SCHWEIZ. ING.- &amp; ARCHITEKTEN-VEREINS &amp; DER GESELLSCHAFT EHEM. STUDIERENDER DER EIDG. TECHN. HOCHSCHULE.

**Insertionspreis:**

4-gespalte Colonelzeile od.  
deren Raum . 50 Cts.  
Haupttitelseite: 80 Cts.  
Alleinige Inseraten-An-  
nahme: Rudolf Mosse,  
Annoncen-Expedition,  
Zürich, Basel und deren  
Filialen und Agenturen



## Strebelwerk Zürich

Rämistrasse 5, Tel. Hottingen 49.33

**Original-Strebelkessel**

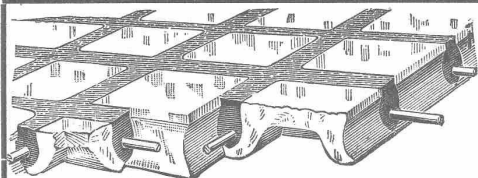
tragen auf jedem Kesselgliede diese Schutzmarke.



## Unfallversicherung Winterthur

**Einzel-Unfall-, Haftpflicht-, Reise-, Kollektiv-, Einbruch- und Kautions-Versicherungen.**

Auskunft und Prospekte durch die Direktion der Gesellschaft in Winterthur  
und die Generalagenturen, sowie die Vertreter an allen grösseren Orten.

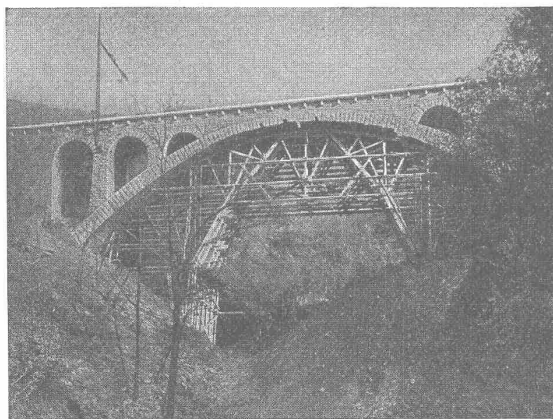


**GLASBETON, System Keppler**  
**LUXFER - PRISMEN - OBERLICHTER**

**Rob. Looser****Zürich 4**

Badenerstrasse 41

## Heinr. Hatt-Haller, Zürich



S B B Monte Ceneri, Selvacciabücke, 42,20 m weit.

### Hoch- und Tiefbau-Unternehmung

Bau von Kirchen, Fabriken  
Geschäftshäusern, Villen u. Wohnhäusern  
Strassen-, Eisenbahn-  
Tunnel- und Wasserbauten  
Beton- und Eisenbeton-Arbeiten

# Fein-Fabrikate

sind Spezial-  
Erzeugnisse

Für Tiefbohrungen, Stollen- und Tunnelbau, Steinbrüche u. s. w. sind die wirtschaftlichsten und neuesten Maschinen unsere

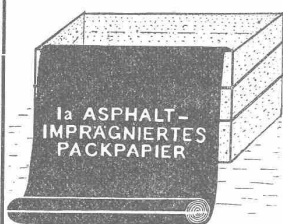
## Elektr. pneumat.



**C. & E. Fein**

Rennweg 35  
Zürich

# Gesteins-Stoss-Bohrmaschinen



1a ASPHALT-  
IMPRÄGNIERTES  
PACKPAPIER

Bevor Sie sie abliefern,  
schützen Sie Ihre Fabri-  
kate gegen Nässe, Rost

etc. durch Auslegen Ihrer  
Pack-Kisten mit unsern:

**1a. unbesandete  
Dachpappe in ver-  
schiedenen Stärken**

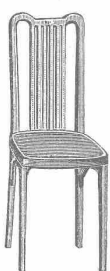
lieferbar in Rollen von  
 $20 \times 1 = 20 \text{ m}^2$

Wir liefern diese Isolier-Papiere **billigst** und halten solche stets auf Lager. Bei Bedarf bitten wir Sie höfl., bei uns gefl. Offerte einzuholen.

**GYSEL & CIE.,** ASPHALTFABRIK KÄPFNACH **HORGEN**  
Telephon 24 Telegramme: Asphalt

**1a. Asphalt-  
imprägnierten  
Packpapier**

lieferbar in Rollen von  
 $20 \times 1,30 = 26 \text{ m}^2$



**A.-G. Möbelfabrik Horgen-Glarus**  
in Horgen

## Bestuhlungen

von Restaurants, Konzertsälen, Kinos  
Theater etc.

Das lästige und zeitraubende Zerschneiden der

## Drahtziegelrollen

fällt weg. Die

Schweiz. Drahtziegelfabrik A.G., Lotzwil

liefert

## Drahtziegelstreifen

in allen Breiten.

Muster und Preislisten verlangen.

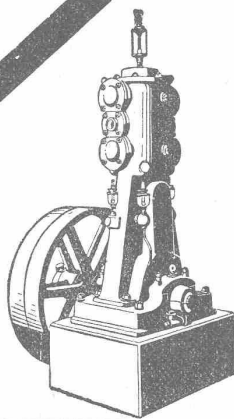
Goldene Medaillen: Bern 1914 — Barcelona 1921.

## Alfr. Schmidweber's Erben

Zürich 8 — Dietikon

Innen- und Aussendekorationen  
in poliertem Marmor und Granit

Goldene Medaille Schweizer. Landes-Ausstellung  
Bern 1914



# Kompressoren Vakuumpumpen

Nassluftpumpen, Kondensatoren, Filterpressen, Rührwerke  
Zentrifugen

Blechbearbeitungsmaschinen, System Gebrüder Jäcklin  
Druckluft-Bohrhämmer.

**Maschinenfabrik Burckhardt A.-G., Basel**

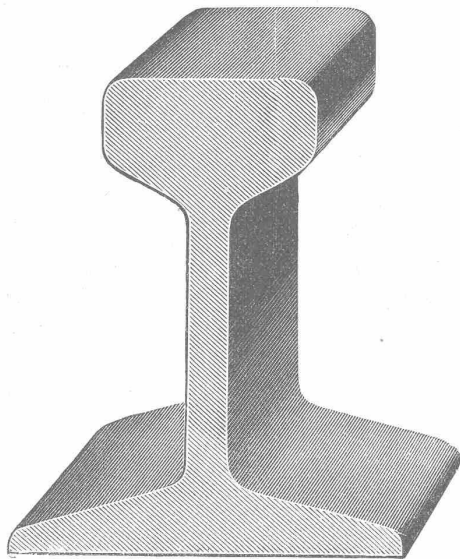
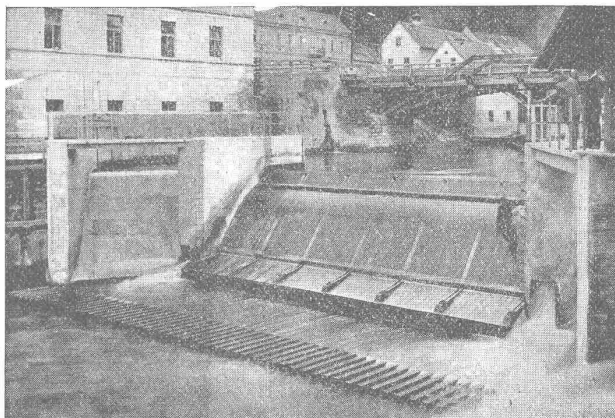
**Möbel**Vergleichen Sie **QUALITÄT** und **PREISE**  
und die Wahl fällt Ihnen leicht**Pfister****Aussteuern**  
von Fr. 790.—, 980.—, 1400.—,  
1800.—, 2000.— bis 20.000.—**BASEL MÖBEL-PFISTER A.-G. ZÜRICH**

Untere Rheingasse No. 8, 9 u. 10

Kaspar Escherhaus, vis-à-vis Hauptb'hof

**Schlafzimmer** Fr. 390.— bis 6000.—,  
**Speisezimmer** Fr. 385.— bis 5000.—,  
**Herrenzimmer** Fr. 650.— bis 5000.—

# Rollbahnmaterial

Geleise, Weichen, Drehscheiben, Kippwagen  
Lokomotiven für jede Spurweite, für Dampf-  
und Benzinbetrieb. Motorisierte Feldbahnen.**Miete und Kauf****Robert Aebi & Co.<sup>ie</sup> A. G.**  
Zürich 1**R. ZUBER, GOLDACH (St. Gallen)**  
MARMOR- UND SYENIT-INDUSTRIELeistungsfähige Säge- und Schleifwerke  
Schalttafeln - Wand- und Bodenbeläge  
Grabdenkmäler - Säurefeste Syenite

Dachwehr in der Mürz der Kabelwerke Felten &amp; Guillaume, Bruck a. d. Mur.

## Hydraul. Dachwehre

in grössten Abmessungen mühelos bedienbar, be-  
währt auch bei starkem Eis- u. Geschiebegang.

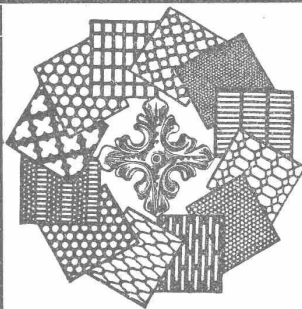
## Automatische Saugüberfälle

einfacher Bauart, bester Wirkung, projektiert u. erstellt

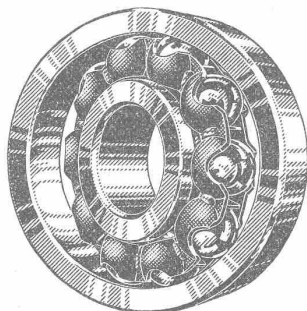
## Ingenieurbureau Huber & Lutz

Zürich

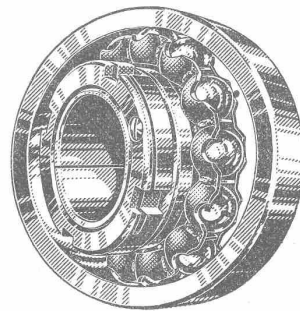
Stampfenbachstrasse 75

**H. HEER & Co.**  
OLTEN

SPEZIALITÄT:

Gelochte und  
gepresste Bleche

# Kugellager SRO

aus den im Jahre 1894 gegründeten  
**Kugellagerwerken J. Schmid-Roost A.-G., Oerlikon**  
werden vom erfahrenen Fachmann allgemein bevorzugt.

Telephon: Hottingen 87.17

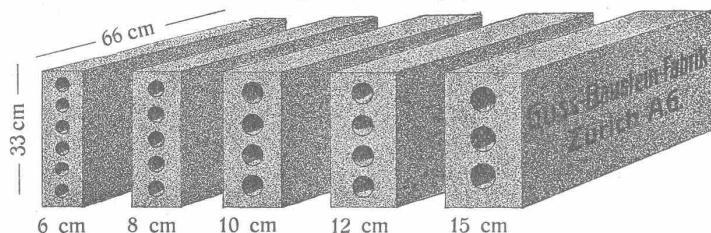
Telegr.: Essero, Zürich

Vertretung für die deutsche Schweiz: **L. Kundert**, Verkaufsbureau Zürich, Limmatquai 34.



# Längsgelochte Schlackensteine

(Eingetragene Marke)



Anerkannt

vorzügliches Baumaterial für alle Arten Hochbauten, insbesondere für **Zwischenwände**, und **Hintermauerungssteine**.

Für **Fassadenmauerwerk Spezialsteine**.

Verkauf direkt durch uns.

## Guss - Baustein - Fabrik Zürich A. G., Zürich.

### Schweizer Mustermesse Basel

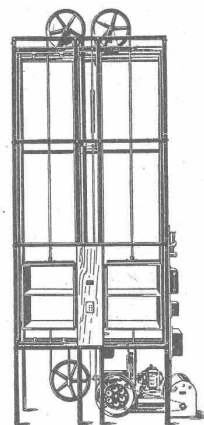
14.-24. APRIL 1923

**Besorgen Sie Ihre Einkäufe an der Messe**

**Die Bahnen gewähren Fahrpreismäßigungen  
Einkäuferkarten durch das Messebureau,  
Verkehrsbureaux und die Aussteller**

Scizzirpapiere  
Paus-Detail  
Detailzeichen, hochtransp.  
Pauspapiere, geölt und ölfrei  
Zeichenpapiere, assortiert  
Schöllershammerzeichen  
in Bogen, für Geometer  
Lichtpauspapiere  
Millimeterzeichen- und  
Millimeterpauspapiere in  
Rollen u. Blocs, braun u. blau  
liefert rasch und billig  
Spezialgeschäft techn. Papiere  
G. Suter - Glogg, Basel 7.

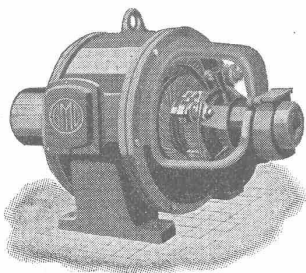
**HAMMERLE & CO**  
MASCHINENFABRIK  
ZOFINGEN



**Speise- und Aktenaufzüge**  
elektrisch od. für Handbetrieb  
äusserst leichter  
und geräuschloser Gang  
**Warenaufzüge**  
bewährter Systeme  
Prima Referenzen

## Elektromotoren

für alle Stromarten



Generatoren — Umformer — Transformatoren  
Elektrische Schmiede - Ventilatoren

**G. Meidinger & Co., Basel**

## Aktiengesellschaft Schweizerischer Kalkfabriken Zürich

umfassend die Fabriken:

Kalkwerk Schinznach-Bad G. Knoblauch jr.  
Hydraulische Kalkfabrik Holderbank  
G. Spühler, Rekingen  
Kalk- u. Cementfabriken Beckenried A.-G.  
K. Hürlimann Söhne, Brunnen

Ingenieur Borner & Cie., Wallenstadt  
Cement- u. Kalkfabriken R. Vigier A.-G.  
Luterbach  
Jura Cementfabriken, Aarau  
Cement- und Kalkwerk Liesberg A.-G.

Hydraul. Kalk- u. Gipsfabrik, Bärschwil  
Gips-Union A.-G., Zürich  
Schweiz. Cementind.-Gesell., Heerbrugg  
Vereinigte Cementfabriken Rozloch A.-G.  
Gips- und Kalkwerke Krattigen, Bern.

empfiehlt den Konsumenten ihren

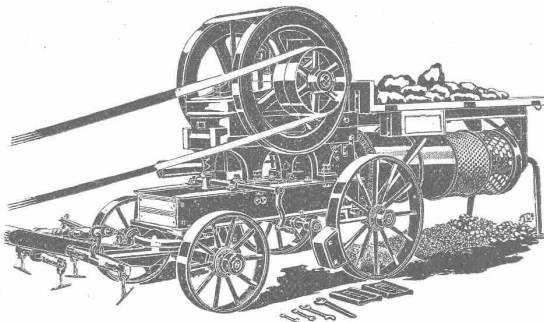
**prima hydraulischen Kalk.**

Verkaufsstelle: **E. G. Portland, Zürich.**

Telegr.-Adr.: Portland Zürich

Bureau Seidengasse 9!

Telephon Selnau 285



Fahrbarer Steinbrecher mit Sortiertrommel

## Gruben-Besitzer!

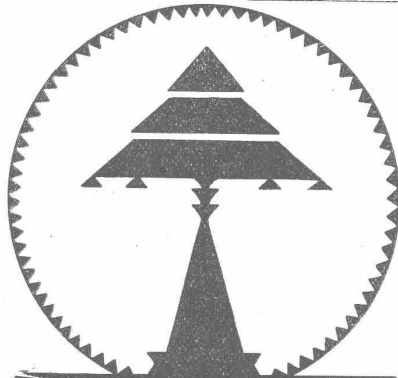
Lassen Sie sich die grossen Vorteile einer richtigen Grubenausbeutung nicht entgehen!

.....

**Komplette Steinbrechanlagen  
Kies- und Sand-Wasch-  
und Sortieranlagen  
Kies- und Sandauflader  
Transportanlagen.**

liefert

**U. Ammann** Maschinenfabrik **Langenthal**  
A.-G.



**EBERTH & THOMA**

ZÜRICH WERDMÜHLEPLATZ 2

**SPEZIALANFERTIGUNG VON  
BELEUCHTUNGSKÖRPERN  
UND BRONZEWAREN**



# Eisenbeton

Projekte, Pläne, Bauleitung

**Bauer & Albrecht**

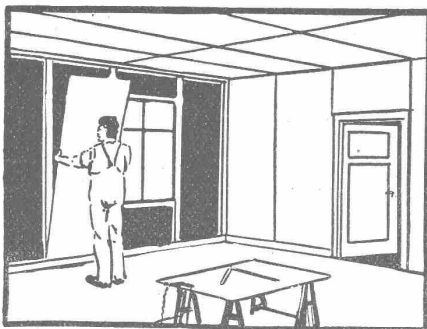
INGENIEUR-BUREAU

Baneggpl. 3 **Zürich** Tel.: S. 80.78

## Topographisches Bureau

Ingenieur **W. Blumer, Bern**, Alpenstr. 13

**Topogr. Aufnahmen** in allen Masstäben, Uebersichtspläne, Planaufnahmen, Revisionen. **Kartogr. Arbeiten**, Geographische Karten, Reproduktionspausen, Kartenredaktion. Vermessungsarbeiten jeder Art. Vorzügliche Referenzen von eidgen. und kant. Behörden und Privaten.



## Holzfäber ohne Rahmen

für Wände, Decken etc. Rasch und sauber. Preisliste umgehend.

**Ad. Aeschlimann, Meilen**  
Sperrholzplatten-Fabrik



Wohn- und Geschäftshaus in Bätterkinden.  
Bedachung: Eternit-Doppeldach, kupferbraun.

**Eternit Niederurnen**

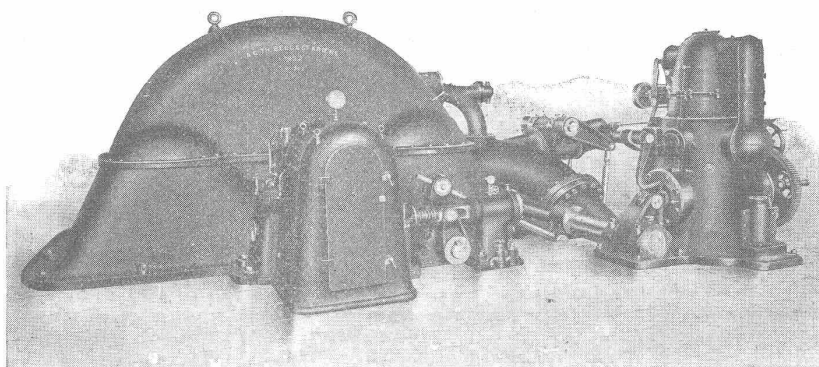
A.-G. der  
Maschinenfabrik  
von

# Theodor Bell & Cie.

Kriens-Luzern

Gegründet 1855

Pelton turbine v. 10000 PS  
Leistung bei 330m Gefälle



In der Zentrale Küblis der  
A.-G. Bündner Kraftwerke

Im Betrieb 3 Turbinen à 10000 PS und 1 Turbine à 5000 PS.

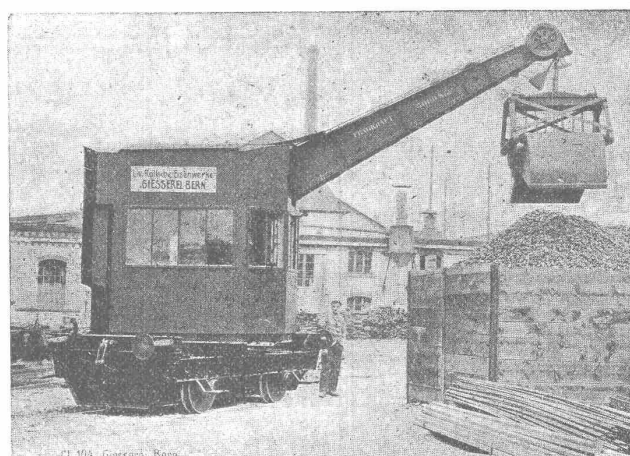
Wasserturbinen, Präzisionsregler, komplette hydraulische Anlagen,  
Maste und Tragwerke für elektrische Leitungen.

## Giesserei „Bern“ in Bern

Konstruktionswerkstätten

Werk der Gesellschaft der L. v. Roll'schen  
Eisenwerke liefert als Spezialität:

Telegramme:  
Giesserei  
Bern  
□  
Telephon - Nr.  
1066



Telegramme:  
Giesserei  
Bern  
□  
Telephon - Nr.  
1066

Hebezeuge, Eisenbahnmaterial, Schützenanlagen und Wehreinrichtungen, Zahnrad-  
bahnmaterial, Standseilbahnen, Allgemeiner Maschinenbau