

Zeitschrift: Schweizerische Bauzeitung
Herausgeber: Verlags-AG der akademischen technischen Vereine
Band: 81/82 (1923)
Heft: 12

Werbung

Nutzungsbedingungen

Die ETH-Bibliothek ist die Anbieterin der digitalisierten Zeitschriften auf E-Periodica. Sie besitzt keine Urheberrechte an den Zeitschriften und ist nicht verantwortlich für deren Inhalte. Die Rechte liegen in der Regel bei den Herausgebern beziehungsweise den externen Rechteinhabern. Das Veröffentlichen von Bildern in Print- und Online-Publikationen sowie auf Social Media-Kanälen oder Webseiten ist nur mit vorheriger Genehmigung der Rechteinhaber erlaubt. [Mehr erfahren](#)

Conditions d'utilisation

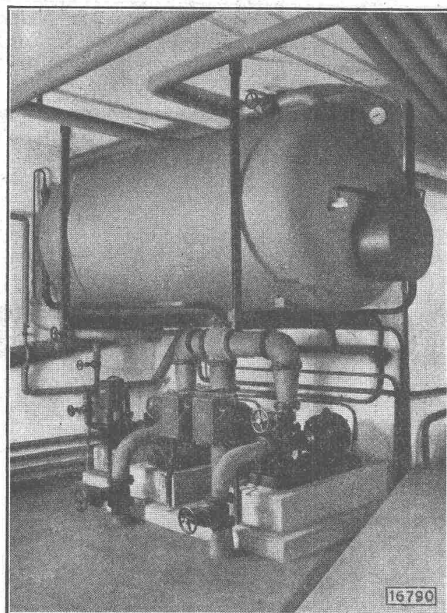
L'ETH Library est le fournisseur des revues numérisées. Elle ne détient aucun droit d'auteur sur les revues et n'est pas responsable de leur contenu. En règle générale, les droits sont détenus par les éditeurs ou les détenteurs de droits externes. La reproduction d'images dans des publications imprimées ou en ligne ainsi que sur des canaux de médias sociaux ou des sites web n'est autorisée qu'avec l'accord préalable des détenteurs des droits. [En savoir plus](#)

Terms of use

The ETH Library is the provider of the digitised journals. It does not own any copyrights to the journals and is not responsible for their content. The rights usually lie with the publishers or the external rights holders. Publishing images in print and online publications, as well as on social media channels or websites, is only permitted with the prior consent of the rights holders. [Find out more](#)

Download PDF: 16.01.2026

ETH-Bibliothek Zürich, E-Periodica, <https://www.e-periodica.ch>



Elektro-Warmwasserbereitungsanlage im Frauen-
spital in Bern. Speicher von 3000 Liter Inhalt.
Anschlusswert 30 kW.

SULZER

Elektro- Warmwasserapparate.

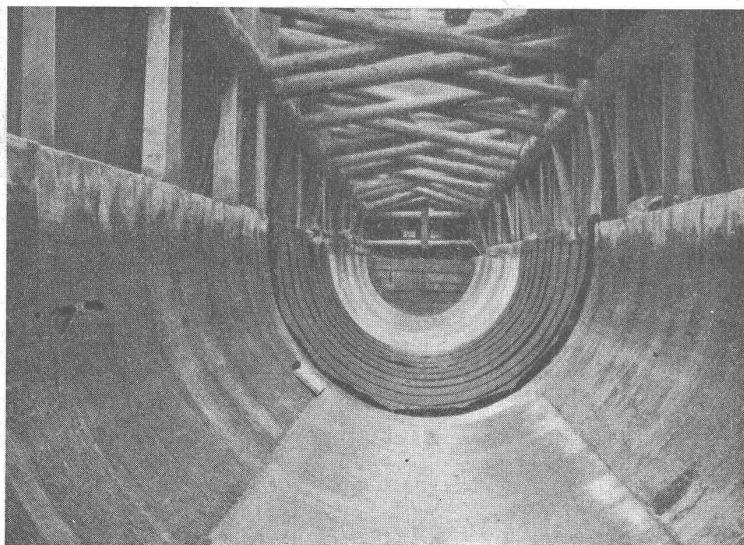
Als Wärmespeicher ausgebildet, sind diese Appa-
rate die rationellsten Warmwasser-Erzeuger, da sie
mit billigem Abfallstrom betrieben werden können.

Ihr Anwendungsgebiet reicht von Anlagen für
Wohnung und Einfamilienhaus bis zu den grössten
industriellen Betrieben.

Sie sind immer betriebsbereit und erfordern keine
Bedienung.

GEBRÜDER SULZER, Aktiengesellschaft, WINTERTHUR, ABT. ZENTRALHEIZUNGEN

Asphalt-Emulsion A.-G. Zürich Unternehmung für Asphaltarbeiten Hafnerstrasse 7



Mammutabdichtungen für Brücken,
Tunnels, Dächer, Terrassen, Fundamente,
Asphalt-Emulsion- und Eweol-Isolieranstriche,
Porolith-Mörtelzusatz,
Gussasphalt-Beläge.

Heberleitung Kraftwerk Klosters
Ausgeführt durch Locher & Cie., Zürich

Abdichtung mit Mammut
Ausgeführt durch Asphalt-Emulsion A.-G.
Zürich

Submissions-Anzeiger

Termin	Auskunftstelle	Ort	Gegenstand
30. März	Gemeindekanzlei	Muttenz (Baselland)	Grab- und Rohrlegungsarbeiten für die neue Zuleitung zum Reservoir.
31. "	Ingenieur Dietler	Solothurn	Maurer- und Betonarbeiten zum Neubau der reformierten Kirche Solothurn.
6. April	Gemeindekanzlei	Muttenz (Baselland)	Erd-, Beton- und Verputzarbeiten zur Vergrößerung des Reservoirs im Geispel.
20. "	Nationalrat Spyhiger	Langenthal (Bern)	Versch. Bauarbeiten zu den Erweiterungsbauten des Bezirksspitals.

Expansit-Korksteinplatten

sind das einzig richtige Isoliermaterial für den Hochbau zum Wärme- und Feuerschutz.

Fabriklager bei

Wanner & Co. A.-G. in Horgen.

Geodätische Arbeiten jeder Art und
Zweckbestimmung im In- und Ausland

Vermessungen

K. LIECHTI, DIETIKON (Zürich)
Ing. und Vermessungsbureau, Teleph. N. 82

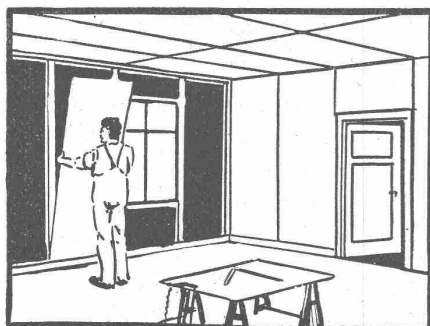


Inhaber und Direktoren: **A. Merk und Dr. Husmann.**

Treuhand-Institut A.-G.

Aarau **Basel** **Chur** **Zürich**
Hint. Vorstadt 11 Falknerstrasse 7 beim Obertor Uraniastrasse 11

Ordnen und Anlegen von Buchhaltungen
Revisionen — Expertisen — Gutachten
Beaufsichtigung von Unternehmungen
Moderne Organisationen (nach Taylor)
Briefliche Buchhaltungskurse



Holztafer ohne Rahmen

für Wände, Decken etc. Rasch und
sauber. Preisliste umgehend.

Ad. Aeschlimann, Meilen
Sperrholzplatten-Fabrik

Das lästige und zeitraubende Zerschneiden der

Drahtziegelrollen

fällt weg. Die

Schweiz. Drahtziegelabrik A.G., Lotzwil

liefert

Drahtziegelstreifen

in allen Breiten.

Muster und Preislisten verlangen.
Goldene Medaillen: Bern 1914 — Barcelona 1921.

Schweizer. Strassenbau-Unternehmung A. G.

Zürich

Steinwiesstrasse 40 — Telefon Hottingen 43,81

BERN

Laupenstrasse 8 — Telefon Bollwerk 54,54

Lausanne

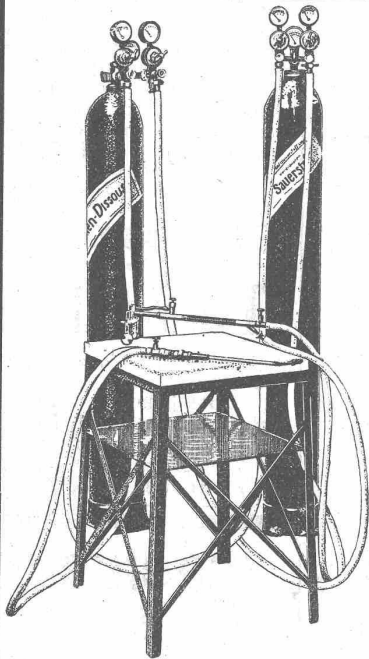
Petit Chêne 22 — Telefon 20,28

Telegramme: „Stuag“

Grösste Spezialfirma für Strassenbeläge aller Art.

30 Dampf- und Motorwalzen, 6 Steinbrecher.

Eigene Pflastersteinbrüche und Hartschotterwerke in Alpnach, Beckenried und Bouveret.



Acetylen-Dissous Schweiss- und Lötanlagen

Unsere Spezialität

**Modernste und bestgeeignete Schweiss-
Anlagen für Spengler und Installateure**

Absolute Sicherheit
Reines Gas
Einwandfreie Schweissungen
Kleine Platzbeanspruchung
Leicht transportabel

Acetylen-Dissous

ist erhältlich in unsern Fabriken in

Luzern und Grütze-Winterthur

ferner bei unseren Dépôts: Zürich, St. Gallen, Vevey, Lugano

Sauerstoff- u. Wasserstoff-Werke Luzern A.-G., Luzern

Gegründet 1895

Fabriken in Luzern, Winterthur, Vevey, Genf, Horw.

Scizzirpapiere
Paus-Detail
Detailzeichen, hochtransp.
Pauspapiere, geölt und ölfrei
Zeichenpapiere, assortiert
Schöllershammerzeichen
in Bogen, für Geometer
Lichtpauspapiere
Millimeterzeichen- und
Millimeterpauspapiere in
Rollen u. Blocs, braun u. blau
liefert rasch und billig
Spezialgeschäft techn. Papiere
G. Suter - Glogg, Basel 7.

Devis-

zugleich dienlich als Rechnungs-
formulare, mit oder ohne aus-
gespartem Kopf, deutsch und
französisch, sind billigst erhältlich
bei Buchdruckerei
Läderach & Kästli, Bern.

AUSARBEITEN
übernimmt
BAUMANN-STAUß
HÖNGG

Der beste Schutz gegen Feuersgefahr



Verlangen Sie Prospekt Nr. 5.

Minimax-Gesellschaft Zürich 8, Seehofstrasse 4.

Gusseiserne Muffen- und Flanschenröhren

sowie Formstücke

Schweizer
Normalien
—
Lager
in Winterthur



für
normalen
und höhern
Betriebsdruck

Kägi & Co., Winterthur

Telephon Nr. 496

Technische

Photographie

Spezialität:

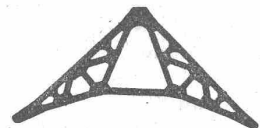
Architekturaufnahmen

Konstruktionen, Maschinen
Zeichnungen u. Pläne
Katalog-Aufnahmen

H. Wolf-Bender

Zürich

16 Kappelerstrasse 16



EISEN: KONSTRUKTIONEN

Brücken, Ständer,
Dachkonstruktionen
Kittlose

Glasbedachungen
Bau- und Kunst-
Schlosserarbeiten

GEHR. TUCHSCHMID

FRAUENFELD

Patentverwertung

Der Inhaber des schweizerischen Patentes Nr. 82872 vom 20. März 1919, betreffend:

„Sirene mit einem im Verhältnis zur Lautstärke kleinen Durchmesser“

wünscht das Patent zu verkaufen, in Lizenz zu geben oder anderweitige Vereinbarungen für die Fabrikation in der Schweiz einzugehen.

Anfragen befördert **H. Kirchhofer** vormals Bourry-Séquin & Co., Ingenieur- u. Patentanwaltsbureau in **Zürich 1**, Löwenstrasse 51.

Patentverwertung

Die Inhaberin des schweizerischen Patentes Nr. 92329 vom 27. Mai 1920, betreffend:

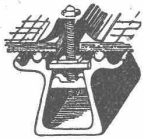
„Elektrische Anlage für Eisenbahnwagen u. andere Fahrzeuge“

wünscht das Patent zu verkaufen, in Lizenz zu geben oder anderweitige Vereinbarungen für die Fabrikation in der Schweiz einzugehen.

Anfragen befördert **H. Kirchhofer** vormals Bourry-Séquin & Co., Ingenieur- u. Patentanwaltsbureau in **Zürich 1**, Löwenstrasse 51.

KITTLOSE GLASDÄCHER

System Zimmermann



WALTHER & MÜLLER
- BERN -

ERNST DE PERROT

Ingenieur & Patentanwalt
ZÜRICH 2
PATENTE, MUSTERSCHUTZ, MARKEN
Telephon: Seinau 8623, Bleicherweg 28

la. Stahlblechschaufeln

Nr. 5, 6 und 7

ohne Stiel zu Fr. 1.20
mit Stiel zu Fr. 1.70

so lange Vorrat reicht

W. Gelser, Eisenwaren en gros
Burgdorf.

Vertretungen für England

erstklassiger und leistungsfähiger Firmen der

Elektro-, Maschinen-, Textil- und Chemie-Branche sucht

Schweizer Ingenieur, gemeinsam mit englischem Kollegen in **Manchester**. Langjährige Branchetätigkeit, ausgezeichnete Kenntnis des Marktes und bestens eingeführt bei einschlägigen Grossfirmen und sonstiger Kundschaft. Gefällige Offerten unter Chiffre E.1621 Y. an **Publicitas, Bern**.

Motoren

jeder Art, stabil und transportabel für das Baugewerbe, Miete, Tausch, Reparaturen, Umänderungen. Transportable und stabile Motor-Pumpen, Motor-Winden, Motor-Lokomotiven, Motor-Draisinen
Fahrbare Motor-Kreissägen und -Bandsägen —
warenaufzüge, Transmissionen.

J. Lüthi, Worb/Bern
Konstruktionswerkstätte

Imprägnieranstalt Dagmersellen

Sägerei und Holzhandlung

Blum, Stutz & Co.

liefern

Imprägnierte Leitungsstangen

aller Längen von 6 1/2 bis 22 m.

Imprägniertes Einfriedigungsmaterial

wie Pfähle, Halblatten, Palisaden, Baumpfähle.

Holzpfasterstöckli

bester Stallboden.

Sägerei:

Bauholz nach Liste geschnitten innert kürzester Frist, sowie alle übrigen Schnittwaren.

Elektrochemische Werke Gurtellen A.-G.
Gurtellen (Uri)

liefern

KARBID

für

Schweiss- und Beleuchtungszwecke

Pitchpine-Rift-Riemen

beziehen Sie vorteilhaft bei

Sägewerk Aarburg A.-G.

Säge-, Hobel- u. Spallwerke, Trockenanlage

AARBURG

Telephon Nr. 28

Dessinateur-architecte

sérieux, connaissant bien la Construction et le Mètre est demandé. Envoyer références et prétentions à **Mr E. Rééss, architecte, à Montbéliard (Doubs) France**.

Bautechniker

(Bauführer) zur Ausführung von Werkplänen (event. Bauleitung) **gesucht**. Verlangt wird rascher, tüchtiger Arbeiter mit guter Praxis. Ausführliche Offerten mit Angaben über Bildungsgang, bisheriger Tätigkeit und Gehaltsansprüchen unt. Chiff. Z. N. 641 befördert

Rudolf Mosse, Zürich.

Gesucht

auf ein Baubureau ein junger

Techniker

welcher in der Bauleitung klein. Eisenbetonarbeiten selbständig ist. Gute Löhnung wird zugesichert. Eintritt sofort. Nur ganz gut ausgewies. Bewerber wollen sich melden unt. Chiff. Z. G. 618 bei **Rudolf Mosse, Zürich.**

Ingenieur

35 Jahre alt (Schweizer) seit 15 Jahren im Wasserturbinen- und Centrifugalpumpenbau für Konstruktionen, Projekte und Reise mit nachweisbarem Erfolg tätig, sucht sich zu verändern. Angeb. erbeten unt. Chiff. P. 15123 C. an **Publicitas La Chaux-de-Fonds.**

junger

Bauzeichner

sucht Stelle in einem Baugeschäft. Land bevorzugt. Bescheidene Ansprüche. Gefällige Offerten unter Chiffre Z. Z. 647 beförd. **Rudolf Mosse, Zürich.**

Gesucht

junger

Architekt

od. Bautechniker

guter Zeichner, für einige Monate event. länger. Offerten unter Chiffre Z. J. 656 befördert **Rudolf Mosse, Zürich.**



Kühlöl

Vestit Metall A.-G. Zürich

Bezirkspital Langenthal

Zu den Erweiterungsbauten werden nachstehende Arbeiten und Lieferungen zur Konkurrenz ausgeschrieben:

1. Erstellung einer Pumpen- und Warmwasserheizungsanlage,
2. Die sanitären Installationen,
3. Lieferung der Rolladen,
4. Wand- und Bodenbeläge,
5. Lieferung der Operationssaalfenster,
6. Lieferung der Kranken- und Warenaufzüge,
7. Lieferung einer automatischen internen Privattelefonanlage.
8. Ventilationsanlage.

Die Konkurrenz für Position 1 bis und mit Position 4 wird auf die im Kanton Bern ansässigen Firmen beschränkt.

Die Unterlagen können vom 20. März an, je nachmittags von 2 bis 5 Uhr, im Bureau des Unterzeichneten bezogen werden. Die Offerten sind dem Präsidenten der Baukommission, Herrn Nationalrat Spychiger in Langenthal, bis 20. April 1923, verschlossen zuzustellen.

Langenthal, den 15. März 1923.

Im Auftrage der Baukommission:
Hektor Egger, Architekt.

Wettbewerb für den Neubau d. Burgerspitals d. Stadt Bern

Auf Ansuchen der Verbände S. I. A. und G. A. B. hat die Direktion des Burgerspitals im Einverständnis mit der Jury beschlossen, den Eingabe-Termin vom 14. April bis zum 26. Mai 1923 zu verlängern.

Die Direktion des Burgerspitals der Stadt Bern.

Die Planbearbeitung von

ZENTRALHEIZUNGEN

aller Systeme

Wärme- und Lufttechnischen Anlagen
übernimmt

Fr. Spring, Heizungsingenieur, Bern
Stadstrasse 19.

Liegenschaften-Steigerung.

Donnerstag, den 29. März 1923, nachmittags 2 Uhr, wird in der Wirtschaft zur „Jurahalle“ in Grenchen öffentlich versteigert:

Sägegebäude Nr. 52 inkl. Bestandteile,

Wohnhaus Nr. 54 und

Tröcknegebäude Nr. 56, mit Zubehörenden und Bau- und Zimmereiplatz an der Solothurnerstrasse in Grenchen. Grosse Anlage, moderne Einrichtung.

Der Nutzen beginnt mit dem 1. April 1923.

Namens der Liquidationskommission
der Firma Felix Jeker Söhne in Liq.
in Grenchen.

P. Kamber, Notar.

Leo Wullmann.

Gesucht zu baldigem Eintritt selbständiger

Architekt-Bauführer

als Bureauchef in kleineres Baugeschäft. Offerten mit Referenzen und Gehaltsanspruch erbeten unter Z. U. 629 an R. Mosse, Zürich.

Für mein Architekturbureau suche ich zum sofortigen Antritt einen

jüngeren Bautechniker

Flotter, exakter Zeichner Bedingung. Bewerbungen mit Skizzen, Gehaltsansprüchen und Zeugnisabschriften sind einzureichen an Bill, Architekt, Sonderburg, Jernbanegade Nr. 14 (Dänemark).

Cerchiamo

Disegnatore

pratico cemento armato diplomato Tecnico svizzero. Occorre nazionalità italiana.

Società Costruzioni e Fondazioni, Milano
Via Carducci 30.

Luxemburg. Eisenhütteningenieur

Dr. Ing., 35 Jahre, mit 10jähriger Betriebspraxis in Deutschland und Lothringen und besten Zeugnissen, mit Spezialkenntnissen in moderner physikalischer Chemie, Metallographie und Wärmetechnik, sucht

leitende Ingenieurstelle

in der Schweizer Eisenindustrie, am liebsten Elektrostahlwerk. Gute deutsche, franz., engl. Sprachkenntnisse. Offerten erbeten unter B. M. 978 an Rudolf Mosse, Mannheim.

Neubau der reform. Kirche Solothurn

Zur öffentlichen Konkurrenz werden hiemit folgende Arbeiten ausgeschrieben:

II. Baulos

Maurer- u. armierte Betonarbeiten

Pläne und Bedingungen liegen von Donnerstag, den 22. März 1923 an, von 10 bis 12 Uhr vormittags und 2 bis 4 Uhr nachmittags im Bureau des Herrn Ing. Dietler in Solothurn und im Bureau der Bauleitung in Luzern zur Einsicht auf.

Dasselbst können die Eingabeformulare bezogen werden.

Die Offerten sind bis 31. März 1923 verschlossen mit der Aufschrift „Offerte für Bauarbeiten II. Baulos“ an den Vorstand der Baukommission, Herrn Bernath in Solothurn, einzureichen.

Luzern, den 17. März 1923.

Die Bauleitung:

Meili-Wapf, Armin Meili, Architekten, Luzern.

Offerten zur Ausübung von Erfindungspatenten

IMER & DE WURSTEMBERGER vormals
EIMER-SCHNEIDER INGENIEUR GENÈVE

Die Inhaber folgender schweizerischer Patente wünschen mit schweizerischen Fabrikanten bzw. Interessenten in Verbindung zu treten und sind gerne bereit, Lizenzen zu erteilen oder die Patente zu verkaufen.

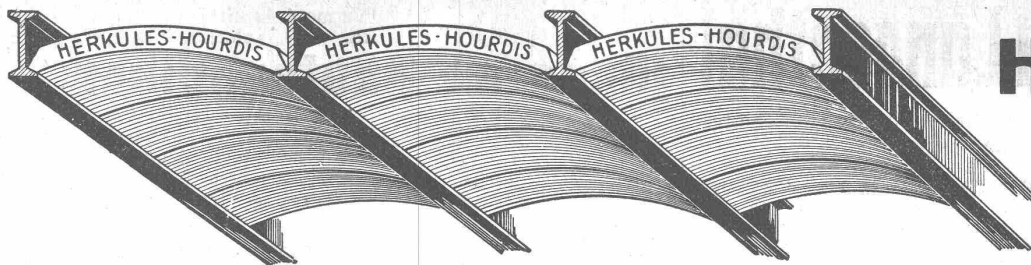
Nr. 82051 vom 8. Mai 1918, Société Chimique des Usines du Rhône, (Anciennement Gillard, P. Morner & Cartier), auf: „Verfahren zur gleichzeitigen Darstellung von Essigsäureanhydrid und Acetaldehyd“.

Nr. 46995 vom 1. April 1909, Vickers Sons & Maxim Ltd. auf: „Patronen-Zuführungsmechanismus an Maxim-Maschinengewehren“.

Nr. 56611 vom 12. April 1911, Automatic Printing Machines Limited, „Vorrichtung zur Blätterlieferung für Druckmaschinen und andere Papier verwendende Maschinen“.

Nr. 75827 vom 25. Mai 1916, The Mills Equipment Company Limited, auf: „Militärische Ausrüstung“.

Gefällige Offerten oder Vorschläge werden durch Herren Imer & de Wurstemberger, vormals E. Imer-Schneider, Ingenieur-Conseil, 59, Rue du Stand, Genève, weiterbefördert.



Unsere Herkules- Hourdis

aus
armiertem Beton

bieten durch ihre **hohe Tragfähigkeit, Billigkeit, raschen Einbau** und **sofortige Benutzungsmöglichkeit** der eingedeckten Räume **grosse Vorteile**. Ueber Keller, Magazine, Garagen und Fabrikräumen kann die **Untersicht sichtbar** bleiben.

Guss-Baustein-Fabrik Zürich A.-G., Zürich.

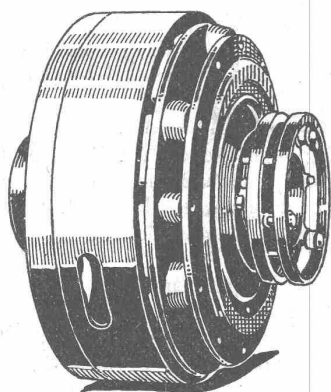
Dachpappen-, Holzzement- und Teerprodukte-Fabrik.

E. Beck, Pieterlen bei Biel.

Asphalt-Isolierungen, Isolier-Asphalt
Anstrichmasse für Eisen und Beton.
Teerfreie Dachpappe „Beccoid“, Röhren- u.
Muffenkitt, Teerstricke etc.



GESELLSCHAFT DER LUDW. VON ROLL'SCHEN EISENWERKE
· FILIALE: **EISENWERK CLUS** KT. SOLOTHURN ·



Elektromagnetische Reibungskupplung

TRANSMISSIONEN

in moderner Ausführung, mit Ringschmierlagern oder Kugellagern.
Komplette Anlagen für alle Industriezweige.

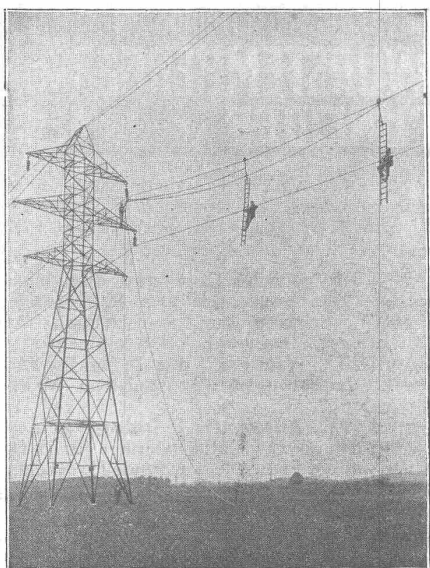
Benn's Patent-Reibungskupplungen.
Elektromagnetische Reibungskupplungen.

Patentiert in der Schweiz und im Auslande.

Patent-LENIX-Getriebe

FILIALE: **GIesserei OLten**

Rohguss zu Riemenscheiben und Zahnrädern
jeder Grösse und Konstruktion.



Aug. Schneider & C^{ie} Bern

Elektro-Hoch- und Tiefbau-Unternehmung

Bau elektr. Hoch- und Niederspannungs-
Freileitungen — Weitspannsystem

Kontakt und Speiseleitungen elektrischer Bahnen —
Transformatoren-Stationen und Schaltanlagen — —

Elektrizitätsversorgung ganzer Ortschaften und Industrie-Unternehmen