

**Zeitschrift:** Schweizerische Bauzeitung  
**Herausgeber:** Verlags-AG der akademischen technischen Vereine  
**Band:** 81/82 (1923)  
**Heft:** 12

## **Werbung**

### **Nutzungsbedingungen**

Die ETH-Bibliothek ist die Anbieterin der digitalisierten Zeitschriften auf E-Periodica. Sie besitzt keine Urheberrechte an den Zeitschriften und ist nicht verantwortlich für deren Inhalte. Die Rechte liegen in der Regel bei den Herausgebern beziehungsweise den externen Rechteinhabern. Das Veröffentlichen von Bildern in Print- und Online-Publikationen sowie auf Social Media-Kanälen oder Webseiten ist nur mit vorheriger Genehmigung der Rechteinhaber erlaubt. [Mehr erfahren](#)

### **Conditions d'utilisation**

L'ETH Library est le fournisseur des revues numérisées. Elle ne détient aucun droit d'auteur sur les revues et n'est pas responsable de leur contenu. En règle générale, les droits sont détenus par les éditeurs ou les détenteurs de droits externes. La reproduction d'images dans des publications imprimées ou en ligne ainsi que sur des canaux de médias sociaux ou des sites web n'est autorisée qu'avec l'accord préalable des détenteurs des droits. [En savoir plus](#)

### **Terms of use**

The ETH Library is the provider of the digitised journals. It does not own any copyrights to the journals and is not responsible for their content. The rights usually lie with the publishers or the external rights holders. Publishing images in print and online publications, as well as on social media channels or websites, is only permitted with the prior consent of the rights holders. [Find out more](#)

**Download PDF:** 11.01.2026

**ETH-Bibliothek Zürich, E-Periodica, <https://www.e-periodica.ch>**

# Schweizerische Bauzeitung

**Abonnementspreis:**

Schweiz 40 Fr. jährlich  
Ausland 50 Fr. jährlich

**Für Vereinsmitglieder:**

Schweiz 32 Fr. jährlich  
Ausland 40 Fr. jährlich  
sofern beim Herausgeber  
abonniert wird

**WOCHENSCHRIFT**

FÜR BAU-, VERKEHR- UND MASCHINENTECHNIK

GRÜNDER ING. A. WALDNER, HERAUSGEBER ING. CARL JEGHER, ZÜRICH  
Verlag: A. & C. Jegher, Zürich — Kommissionsverlag: Rascher & Cie., Zürich und Leipzig

**ORGAN**

DES SCHWEIZ. ING.- & ARCHITEKTEN-VEREINS & DER GESELLSCHAFT EHEM. STUDIERENDER DER EIDG. TECHN. HOCHSCHULE.

**Insertionspreis:**

4-gespalt. Colonelzeile od.  
deren Raum 50 Cts.  
Haupttitelseite: 80 Cts.  
Alleinige Inseraten-An-  
nahme: Rudolf Mosse,  
Annoncen-Expedition,  
Zürich, Basel und deren  
Filialen und Agenturen

## OTIS-AUFZÜGE

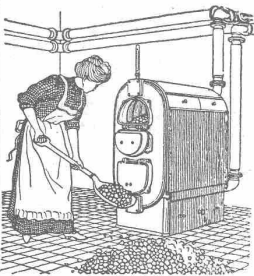
130 000 ANLAGEN AUSGEFÜHRT, DAVON IN EUROPA ÜBER 30 000

OTIS-AUFZUGSWERKE, FABRIK WÄDENSWIL.

## ZENTRALHEIZUNGEN

Warmwasserbereitungen, Ventilationsanlagen, Luftheizungen, wärmetechnische Anlagen

E. Knüsli, Ingenieur, vorm. R. Breiting, Zürich 4, Badenerstrasse 440  
Telephon: Selnau 18.15

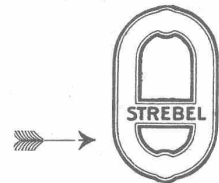


## Strebelwerk Zürich

Rämistrasse 5, Tel. Hottingen 49.33

### Original-Strebelkessel

tragen auf jedem Kesselgliede diese Schutzmarke.

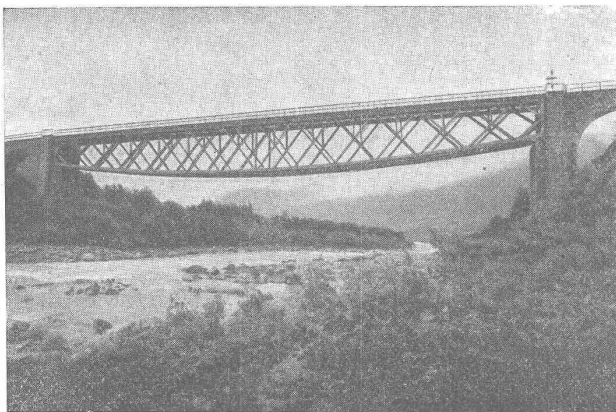


## Kittlose Verglasungen

Pat. Nr. 87342

mit Bleibanden hydraulisch gepresst für Sheds und Oberlichter etc. Bleiröhren und Bleiprofile aller Art.

Fabrikant Jakob Scherrer, Mech. Bauspengerei, Zürich 2, Bleicherweg 26, Tel. S. 56.71



Eisenbahnbrücke der Albulabahn über den Rhein bei Thusis.

A. G. der Maschinenfabrik von

## Theodor Bell & Cie

Kriens-Luzern

Gegründet 1855

## Eisenkonstruktionen

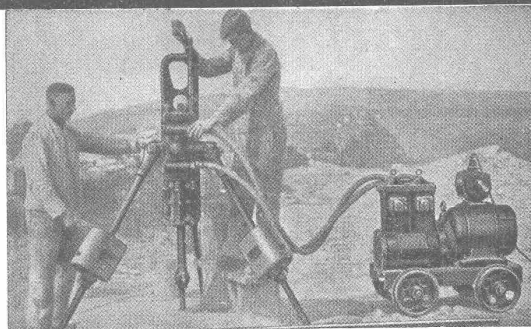
Bahn- und Strassenbrücken, Rechen, Schützen  
Maste und Tragwerke für elektrische Leitungen  
Fabrikbauten, Werkstätten, Hallen, Reservoirs  
Kesselschmiedearbeiten aller Art

# Fein-Fabrikate

sind Spezial-  
Erzeugnisse

Für Tiefbohrungen, Stollen- und Tunnelbau, Steinbrüche u. s. w. sind die wirtschaftlichsten und neuesten Maschinen unsere

Elektr. pneumat.



C. & E. Fein

Rennweg 35  
Zürich

## Gesteins-Stoss-Bohrmaschinen

**EBERTH & THOMA**  
ZÜRICH WERDMÜHLEPLATZ 2  
SPEZIALANFERTIGUNG VON  
BELEUCHTUNGSKÖRPERN  
UND BRONZEWAREN

**VEREINIGTE  
DRAHTWERKE  
A. G. BIEL**  
EISEN & STAHL  
BLANK & PRÄZIS GEZOGEN, RUND, VIERKANT, SECHSKANT & ANDERE PROFILE  
SPEZIALQUALITÄTEN FÜR SCHRAUBENFABRIKATION & FAÇONDEREIERE  
BLANKE STAHLWELLEN, KOMPRIMIERT ODER ABGEDREHT  
BLANKGEWALZTES BANDEISEN & BANDSTAHL  
BIS ZU 300 mm BREITE  
VERPACKUNGS-BANDEISEN  
GROSSER AUSSTELLUNGSPREIS SCHWEIZ. LANDESAUSSTELLUNG BERN 1914

Das  
**Sägewerk „Rafz“**  
der Schweizerischen Industrie-Gesellschaft in  
**Neuhausen**

liefert vorteilhaft

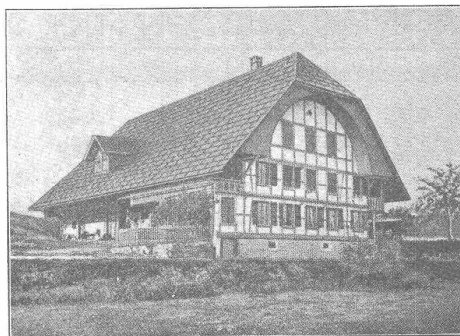
**Eichenklotzwaren u. Dimensionshölzer** n. Liste  
**Tannen-Bauholz** nach Liste  
**Parallelware**, roh und gehobelt  
**Parquets** in Eiche und Buche  
**Klotzbretter** in Tannen, Kiefern, Eschen, Buchen etc.  
in allen Stärken

Grosse Trockenanlage, Spalt- und Hobelwerk  
Anfragen sind nach Neuhausen zu richten

**Topographisches Bureau**

Ingenieur **W. Blumer, Bern**, Alpenstr. 13

**Topogr. Aufnahmen** in allen Masstäben, Uebersichtspläne, Planaufnahmen, Revisionen. **Kartogr. Arbeiten**, Geographische Karten, Reproduktionspausen, Kartenredaktion. Vermessungsarbeiten jeder Art. Vorzügliche Referenzen von eidgen. und kant. Behörden und Privaten.



Bauernhaus im Bernerstil.

Bedachung: Eternit-Doppeldach, kupferbraun.

## Eternit Niederurnen

# Verlobte trifft Eure Wahl!

## Vergleichen Sie Qualität u. Preise

und die Wahl wird Ihnen leicht. Verlangen Sie unverbindlich und kostenlos den Prospekt der Ihnen konvenierenden Preislage. Die nachstehenden 6 Angebote kompletter Aussteuern sind unvergleichlich vorteilhaft, solid u. schön.

1. „Heim für Alle“, la. halbh.: Schlafzimmer, Speisezim. Kücheneinrichtung . . . . . **Fr. 990.-**
2. „Das prakt. sol. Schweizerheim“, la. halbh.: Schlafz. Speisezimmer, Kücheneinricht. . . . . **Fr. 1880.-**
3. „Mein Heim“, ganz la. Hartholz: Schlafzimmer, Speisezimmer, Kücheneinrichtung . . . . . **Fr. 2960.-**

4. „Daheim“, ganz la. Harth.: Schlafzimmer, Speisezim., Herrenz. Küche . . . . . **Fr. 3890.-**
5. „Die bürgerliche Idealwohnung“, ganz la. Harth. feine Edelhölzer, Schlafzimmer Speisezim., Herrenz., Küche . . . . . **Fr. 4850.-**
6. „Das vornehme Heim“, ganz la. Hartholz: feine Edelhölzer, Schlafzimmer, Speisezim., Herrenzimmer, Küche . . . . . **Fr. 6000.-**

Die enorme Auswahl, die Sie in unseren interessanten Raumkunst-Ausstellungen finden, zeigt echt schweizer Wohnkunst. Sie ist die grösste der Schweiz und ermöglicht hunderte solcher Kombinationen. Unsere Firma führt nur erstklassige Eigen- und Schweizerfabrikate. WEITERE VORTEILE: Lieferung franko. — Barskonto. — Bequeme Zahlungsvereinfachungen. — Vertragliche langjährige Garantie. — Bahnvergütung. — Kostenlose Beratungsstelle durch Innenarchitekten — Zuvorkommende Bedienung.

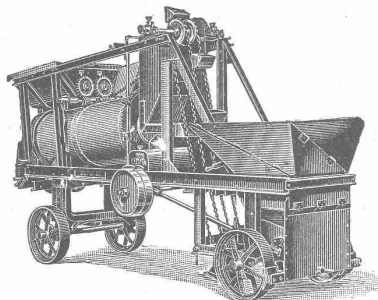
**Möbel-Pfister A.-G.,**  
BASEL

Untere Rheingasse No. 8, 9 und 10

**Möbel- und Polstermöbel-  
Werkstätten**  
ZÜRICH

Kaspar Escherhaus, vis-à-vis Hauptbahnhof

Sofort ab Lager lieferbar



**Goldene Medaille**  
Foire de Lyon 1920

# AERO-MISCHER

Bester Beton- und Mörtelmischer zur Erzeugung vollkommener Mischmassen. Automatische Ausnützung der Rohstoffe. Mehrfach amtlich kontrollierte Festigkeitsbelege.

## Aero-Schüttelbeton-Anlagen

— In- und Auslandspatente —

**Robert Aebi & C<sup>ie</sup> A. G. :: Zürich 1**

Baumaschinen — Bauwerkzeuge — Rollmaterial

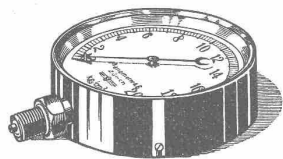
# Baumann, Koelliker & C<sup>o</sup> A.G.

Zürich 1

**Bronceschriften**

**Grabmalbronzen**

**ALFR. GIESBRECHT, Spiegelfabrik, BERN** Helvetiastr. 17 & 17a.



## Manometer A.-G., Zürich, Armaturen-Fabrik

(vormals Schäffer & Budenberg, Filiale Seebach, ständige Fabrikation seit 1896)

Manometer, Thermometer, Ventile, Hähne, Schieber in jeder Ausführung und für alle Zwecke. Injektoren, Anwärmeapparate, Pumpen, Kondensstöpfe, Reduzier-ventile, Wasserstände, Sicherheitsapparate, Gläser, Elektrische Temperaturmesser und Druckmesser mit elektrischem Kontakt. Kontroll- u. Prüfapparate, Dampfmesser.

# Purigo- od. Conservado-Präparate

für Stein- und Cementeinigung, Härtung und Conser-  
vierung, selbst bei starker Verwitterung wirksam.

Dichtung poröser Putze mittels Imprägnierung oder durch absolut witterfeste Deckanstriche.

Beste Zeugnisse zu Diensten. Ueber 10 Jahre bewährt.

**Kasp. Winkler & C<sup>ie</sup>, Altstetten-Zürich**

Telephon: Seinau 39.63.  
Telegr.: „Sika“, Zürich.



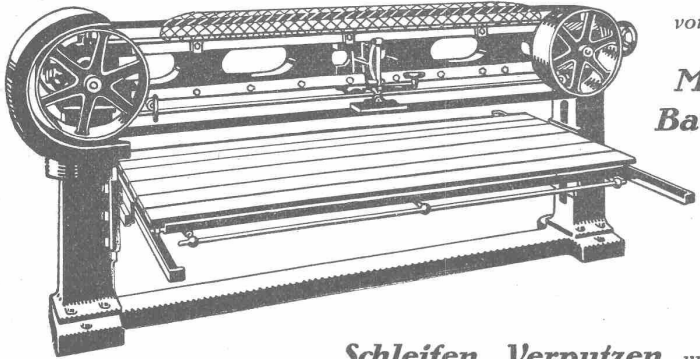


**Komplette Kohlen- und Koks-Förderanlagen**  
für  
**Gas- und Elektrizitäts-Werke**

Generalvertretung für die Schweiz:  
**Fr. Waldherr, Zürich**  
Seefeldstr. 120.

**J-Pohlig A-G-Cöln**

**Band-Schleifmaschine „Sia“ VII**  
*Patent angemeldet*



findet  
vorteilhafte Verwendung  
in  
**Möbelfabriken,  
Bauschreinereien  
und  
Spezial-  
fabriken  
der  
Holzbranche**  
zum

**Schleifen, Verputzen und Abzählen**  
von großen Flächen massiver und furnierter Hölzer, Kasten, Rahmen, Schubladen etc.  
Neuartige, solide Konstruktion. — Hervorragende Schweizerarbeit.

Bureau: Zürich  
Bahnhofstr. 110 Schweiz, Schmirlgel- und Schleif-Industrie A.-G. in Frauenfeld

**„SIA“** Fabrik



**Zentrifugal-Ventilatoren**  
für alle Bedürfnisse der Industrie

Lüftungs-, Luftheizungs-,  
Trocknungs-, Entnebelungs-,  
Entstaubungs-, Späne-transport-  
Anlagen.  
Cupolofen-, Unterwind-  
und Saugzug-Gebläse.

**G. Meidinger & Co., Basel**



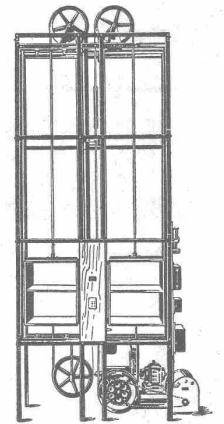
**JACOT DES COMBES & C<sup>o</sup>**  
**BIEL**  
**ZÄUNE**  
**FABRIKATION & SETZEN**

**PATENT-ANWÄLTE**  
**E. BLUM & C<sup>o</sup>** DIPL. INGENIEURE  
Gegründet 1879 • ZÜRICH • BAHNHOFSTR. 74



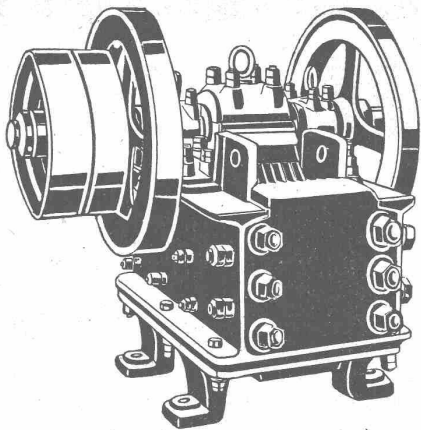
**KOCHHERDE**  
FÜR  
**HOTELS-RESTAURANTS  
ANSTALTEN**  
**Ofenfabrik**  
**Sursee**  
Grösste Ofenfabrik der Schweiz  
**ERSTE REFERENZEN**

**HAMMERLE & C<sup>o</sup>**  
**MASCHINENFABRIK**  
**ZOFINGEN**



**Speise- und Aktenaufzüge**  
elektrisch od. für Handbetrieb  
äusserst leichter  
und geräuschloser Gang  
**Warenaufzüge**  
bewährter Systeme  
Prima Referenzen

**Plan-Kopien** | **Lichtpaus-**  
**aller Art** | **Paus- und Detail-Papiere und -Apparate.**  
**ED. AERNI-LEUCH, BERN.**



Steinbrecher

Sämtliche  
**Zerkleinerungs-  
 Sortier- u. Waschmaschinen**  
 für die Baubranche

Stabile, fahrbare und Automobil-  
**Steinbrecher**

**Kauf — Miete**  
 Strassenbaumaschinen

**U. Ammann, Langenthal**  
 Maschinenfabrik A.-G.

*Draht-  
 binder zur*



**BETONEISEN**

SCHWEIZERISCHE  
 NAGELFABRIK A-G  
 GRÜZE - WINTERTHUR

**Patentanwalts-Bureau**  
**E. BLUM & Co.,** Bahnhof-  
 str. 74 **ZÜRICH 1**

**Patentverkauf oder Lizenzabgabe**

Die Inhaber der Schweizerpatente:

- Nr. 87064, Verfahren und Vorrichtung zum Messen der an wenigstens einer Wärmelieferungsstelle entnommenen Wärmemenge,  
 Nr. 89852, Zahnrad,  
 Nr. 87827, Brennstoffeinspritzvorrichtung für Verbrennungskraftmaschinen,  
 Nr. 59233, Mit Elektromotor vereinigte Pumpe,  
 Nr. 92194, Machine à fileter,  
 Nr. 93364, Rollenlager,  
 Nr. 93386, Appareil directeur pour turbines hydrauliques,  
 Nr. 71638, Gelenkverbindung zwischen Tragrahmen und Drehgestellen an Fahrzeugen,  
 Nr. 67511, Locomotive à vapeur,  
 Nr. 75214, Locomotive à vapeur,  
 Nr. 97710, Glühkopfmotor mit durch einen engen Hals mit dem Zylinder verbundenen Zündkammer,  
 Nr. 97939, Einrichtung an Schwerölmotoren, die einen stabilen Gang bei geringen Belastungen und Leerlauf bezweckt,  
 Nr. 98150, Zweizylinder-Glühkopfmotor,  
 wünschen mit schweizerischen Fabrikanten in Verbindung zu treten, behufs Verkaufs der Patente, beziehungsweise Abgabe der Lizenz für die Schweiz, zwecks Fabrikation der Patentgegenstände i. d. Schweiz. Reflektanten belieben sich um weitere Auskunft zu wenden an das

**Patentanwalts-Bureau**  
**E. BLUM & Co.,** Bahnhofstr. 74  
 Zürich 1.

Telephon Nr. 24

Gegründet 18...

**GYSEL & CIE.**

**ASPHALTFABRIK KÄPFNACH**

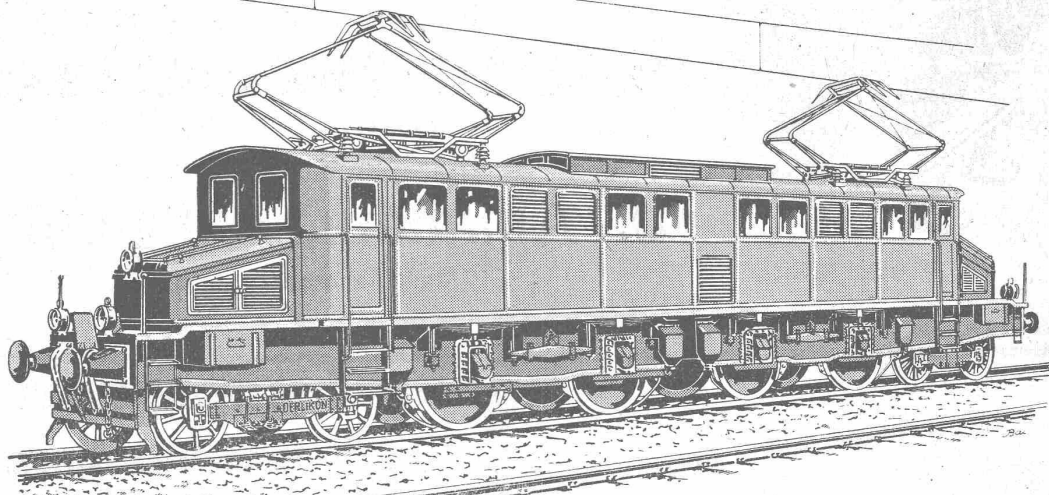
HOLZCEMENT - DACHPAPPEN - ISOLIERMITTEL

**HORGEN**

Telegr.: Asphalt, Horgen

**ASPHALT-DACHPAPPE**  
**FALZBAUPAPPE**  
**ASPHALT-ARBEITEN**  
**FLACHE BEDACHUNGEN**  
**WASSERDICHTHE ISOLIERUNGEN**

# MASCHINENFABRIK OERLIKON OERLIKON



2400 PS-Schnellzuglokomotive für die Compagnie du Chemin de Fer de Paris à Lyon et à la Méditerranée (P. L. M.).

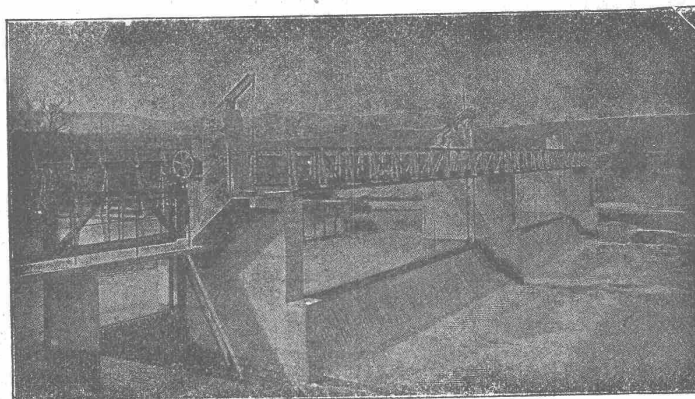
## Lokomotiven und Motorwagen für elektr. Bahnen

## Selbsttätiger Hochwasserschutz

bei Wehranlagen und Talsperren. Selbsttätige Wasserspiegel- und Abflussregulierung an bestehenden und Neuanlagen.

### Selbsttätige und von Hand bedienbare Wehrkonstruktionen.

Ausgeführt und im Bau  
über 2000 m Wehrbreite  
für ca. 16000 m<sup>3</sup>/sek Re-  
gulierungsfähigkeit



Ausgeführt und im Bau  
über 2000 m Wehrbreite  
für ca. 16000 m<sup>3</sup>/sek Re-  
gulierungsfähigkeit

Illustr. Katalog, Projekte  
und Kostenanschläge

Automatische Wehranlage in der Birs bei Münchenstein,  
der Aktiengesellschaft Brown, Boveri & Co. und Portlandzement-Fabrik Laufen.

Illustr. Katalog, Projekte  
und Kostenanschläge

# Stauwerke A.-G., Zürich 1

St. Peterstrasse 15