

Zeitschrift: Schweizerische Bauzeitung
Herausgeber: Verlags-AG der akademischen technischen Vereine
Band: 81/82 (1923)
Heft: 11

Werbung

Nutzungsbedingungen

Die ETH-Bibliothek ist die Anbieterin der digitalisierten Zeitschriften auf E-Periodica. Sie besitzt keine Urheberrechte an den Zeitschriften und ist nicht verantwortlich für deren Inhalte. Die Rechte liegen in der Regel bei den Herausgebern beziehungsweise den externen Rechteinhabern. Das Veröffentlichen von Bildern in Print- und Online-Publikationen sowie auf Social Media-Kanälen oder Webseiten ist nur mit vorheriger Genehmigung der Rechteinhaber erlaubt. [Mehr erfahren](#)

Conditions d'utilisation

L'ETH Library est le fournisseur des revues numérisées. Elle ne détient aucun droit d'auteur sur les revues et n'est pas responsable de leur contenu. En règle générale, les droits sont détenus par les éditeurs ou les détenteurs de droits externes. La reproduction d'images dans des publications imprimées ou en ligne ainsi que sur des canaux de médias sociaux ou des sites web n'est autorisée qu'avec l'accord préalable des détenteurs des droits. [En savoir plus](#)

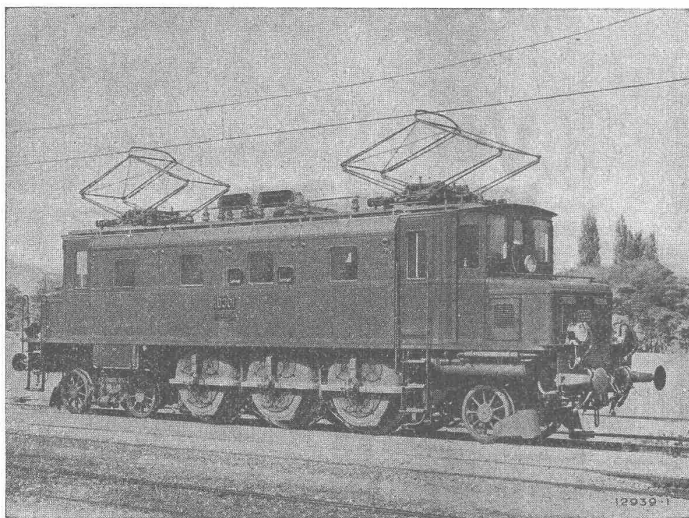
Terms of use

The ETH Library is the provider of the digitised journals. It does not own any copyrights to the journals and is not responsible for their content. The rights usually lie with the publishers or the external rights holders. Publishing images in print and online publications, as well as on social media channels or websites, is only permitted with the prior consent of the rights holders. [Find out more](#)

Download PDF: 15.01.2026

ETH-Bibliothek Zürich, E-Periodica, <https://www.e-periodica.ch>

B B C



Einphasen-Schnellzuglokomotive mit Einzelachs Antrieb Bauart Brown Boveri, Type 2 C1.
für die Schweizerischen Bundesbahnen.

Elektrische Bahnen

LOKOMOTIVEN MIT EINZELACHSANTRIEB, BAUART BROWN BOVERI

Vollständige Gleichmässigkeit der Drehmomentübertragung zwischen Motor und Triebad.

Ruhiger Gang der Lokomotive.

Geringste Zahnradabnutzung.

Geringster Bandagenverschleiss.

Leichte Zugänglichkeit von Lager,

Kollektoren und Bürstenhalter.

Hoher mechanischer Wirkungsgrad.

Leichte Seitenverstellbarkeit und Radialeinstellung der Achsen.

Geringe Abnutzung der Geleise.

Kleiner Oelverbrauch.

Geringe Unterhaltungskosten.

A.-G. BROWN, BOVERI & C^{IE} BADEN (SCHWEIZ)

Verkaufsbureaux: Baden, Basel, Bern, Lausanne

Walo Bertschinger

ZÜRICH, Hafnerstrasse 7.

Spezialfirma für:

Geleisebau

Ständiges grosses Lager in

Normalbahn- und Fabrikgeleisen,

Weichen und Drehscheiben.

Geleiseneubau, Unterhalt, Reparaturen.

Geleisebauwerkstatt.

Abnorme Geleise-Anlagen.

Strassenbau

Asphalt- und Teermakadam.

Oberflächenteerungen.

Neuanlagen.

Unterhalt.

Strassenwalzen-Betrieb.

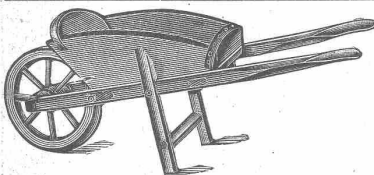
Submissions-Anzeiger

Termin	Auskunftsstelle	Ort	Gegenstand
20. März	Kündig & Oetiker, Arch.	Zürich	Innenarbeiten und Installationen zu drei Doppel-Mehrfamilienhäusern.
20. "	Otto Haas, Arch.	Wettingen	Sämtliche Bauarbeiten für drei Mehrfamilienhäusern in Dietikon.
20. "	Franz Gmür	Amden	Innenarbeiten und Lieferungen zur Umbaute Unterbach.
22. "	August Arter, Architekt	Zürich	Verschiedene Bauarbeiten für ein Mehrfamilienhaus.
24. "	Generaldirektion S B B	Bern	Versch. Bauarb. f. d. Freiluftanlage u. d. Dienstwohnhaus d. Unterwerkes Olten.



ERNST GÖHNER FENSTERFABRIK

Hallenstrasse 15/17 - ZÜRICH - Telefon H. 44,44



Stielwaren und Karretten

in allen Fassonen, kaufen Sie
am vorteilhaftesten bei

Ed. Seiler, Flawil

Stielwarenfabrik

Telephon Nr. 8

Preislisten zu Diensten.

Trockene Gebäude, Keller, Wohnungen etc.

LERINDOL Patentfamil.gesch. 12 Referenzen

machts MORTEL wasserdicht

Man verlange Prospekte!

BOSSHARD-SUTER, Kilchberg-Zürich. Telef. 103 vorm. G. BOSSHARD. Generalvertr. Blaufahnenstr. 14 ZÜRICH

Geodätische Arbeiten jeder Art und
Zweckbestimmung im In- und Ausland

Vermessungen

K. LIECHTI, DIETIKON (Zürich)
Ing. und Vermessungsbureau, Teleph. N. 82

Wolf & Wahlen / Bern

TELEPHON:

BOLLWERK 70.67

BAUMATERIAL-
HANDLUNG



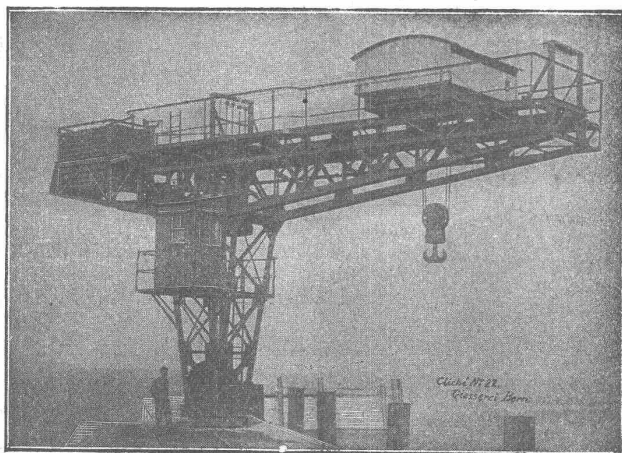
SPEZIALITÄT:

Wand- und Bodenbelag

Giesserei Bern in Bern

Konstruktionswerkstätten

Werk der Gesellschaft der L. von Roll'schen Eisenwerke liefert als Spezialität



Hebezeuge

Eisenbahnmaterial
Schützenanlagen und
Wehreinrichtungen
Zahnradbahnmaterial
Standseilbahnen
Allgem. Maschinenbau



Telegramme: Giesserei Bern

Telephon 1066

Schweizer. Strassenbau-Unternehmung A. G.

Zürich
Steinwiesstrasse 40 — Telephon Hottingen 43.81

BERN
Laupenstrasse 8 — Telephon Bollwerk 54.54
Telegramme: „Stuag“

Lausanne
Pelit Chêne 22 — Telephon 20.28

Grösste Spezialfirma für Strassenbeläge aller Art.
30 Dampf- und Motorwalzen, 6 Steinbrecher.
Eigene Pflastersteinbrüche und Harischotterwerke in Alpnach, Beckenried und Bouveret.

J. Rukstuhl, Centralheizungen, Basel.

— Modifikationen — Kessellieferungen — Reparaturen

R. DIETRICH & Co A.-G., ZÜRICH

Fabrik mit Geleiseanschluss in Altstetten. — Telephon: Selnau 18.90

Grosses Lager in Maschinenölen jeder Art

Transformatoren-Oele — Schalter-Oele — Consistente Fette —
Elektromotoren-Oele — Turbinen-Oele — Dampfzylinder-Oele
Automobil-Oel und Motorwagenfett — Wasserlösliches Bohröl
Bodenöl — Leinöl — Bodenwiche — Schmierseife — Carbolineum etc.
Luftkompressoren-Oele — Kugellager-Fett

MARTI & Cie.

Landesplattenberg, ENGI-Glarus

Dachschiefer
in allen Sorten. Rohe und geschliffene
Schieferplatten
für alle Bauzwecke

Fenstersimsen, Pissolanlagen, Tischplatten,
Ofen-Unterlags- und Deckplatten, Anschreib-
und Schulwandtafeln

ARCHITEKTUR- KARTON-MODELLE

H. LANGMACK, ZÜRICH
FORCHSTRASSE 290

Patentausbeutung

Die Inhaber des schweizerischen Patentes Nr. 49320 vom 16. August 1909, L. H. L. Bellem et G. J. B. Brégéras, für

„Moteur à combustion pour carburants peu volatils“

wünschen in Verbindung zu treten mit Schweizer Fabrikanten für die Ausbeutung ihrer Erfindung.

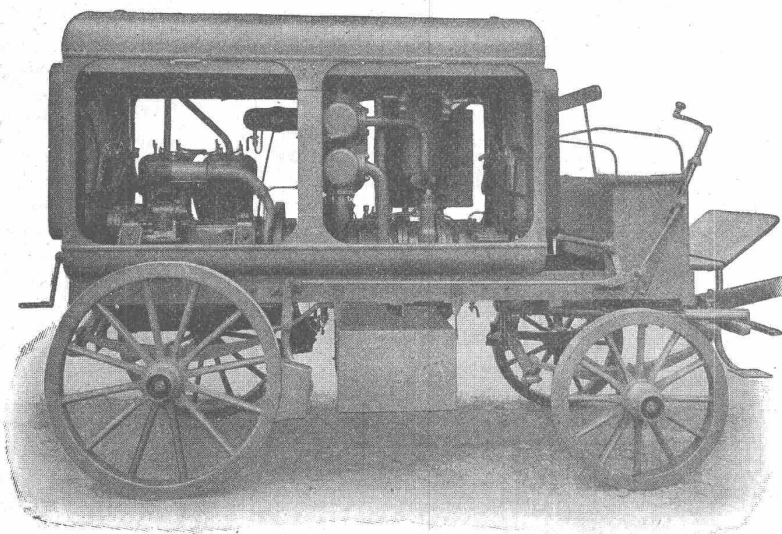
Sie sind bereit, das Patent ganz oder teilweise zu verkaufen.

Die Offerten sind an Herrn H. Chaponnière, Patentanwalt in Genf, zu richten.

ERNST DE PERROT

Ingenieur & Patentanwalt
ZÜRICH 2
PATENTE, MUSTERSCHUTZ, MARKEN
Telephon Selnau 8623 Bleicherweg 28

Schweizerische Lokomotiv- und Maschinenfabrik Winterthur



Fahrbare Kompressor-Anlage

**Rotierende
Kompressoren**
und
Vakuumpumpen
geeignet für
stationäre
und
fahrbare
Anlagen

Patentverwertung

Der Inhaber der schweizerischen Patente Nr. 69835 vom 10. März 1914, betreffend:

„Verfahren u. Vorrichtung zum Schutze von Dampfturbinen u. andern Dampfmaschinen gegen Korrosion“

und Nr. 71484 vom 2. März 1915, betreffend:

„Werkzeugmaschine“ wünscht die Patente zu verkaufen, in Lizenz zu geben oder anderweitige Vereinbarungen für die Fabrikation in der Schweiz einzugehen.

Anfragen befördert H. Kirchhofer vormals Bourry-Séquin & Co., Ingenieur- u. Patentanwaltsbureau in Zürich 1, Löwenstrasse 51.

Patentverwertung

Der Inhaber der schweizerischen Patente Nr. 69370 vom 27. Februar 1914 und Nr. 69802 vom 20. Februar 1914, betr.:

„Maschine zum Schnelden von Radzähnen“

und Nr. 69803 vom 27. Februar 1914, betreffend:

„Verfahren u. Vorrichtung zum Nachbearbeiten der Zähne von Getrieberädern“ wünscht die Patente zu verkaufen, in Lizenz zu geben oder anderweitige Vereinbarungen für die Fabrikation in der Schweiz einzugehen.

Anfragen befördert H. Kirchhofer vormals Bourry-Séquin & Co., Ingenieur- u. Patentanwaltsbureau in Zürich 1, Löwenstrasse 51.

Patentverwertung

Der Inhaber des schweizerischen Patentes Nr. 82872 vom 20. März 1919, betreffend:

„Sirene mit einem im Verhältnis zur Lautstärke kleinen Durchmesser“

wünscht das Patent zu verkaufen, in Lizenz zu geben oder anderweitige Vereinbarungen für die Fabrikation in der Schweiz einzugehen.

Anfragen befördert H. Kirchhofer vormals Bourry-Séquin & Co., Ingenieur- u. Patentanwaltsbureau in Zürich 1, Löwenstrasse 51.

Patentverwertung

Die Inhaberin des schweizerischen Patentes Nr. 92329 vom 27. Mai 1920, betreffend:

„Elektrische Anlage für Eisenbahnwagen u. andere Fahrzeuge“

wünscht das Patent zu verkaufen, in Lizenz zu geben oder anderweitige Vereinbarungen für die Fabrikation in der Schweiz einzugehen.

Anfragen befördert H. Kirchhofer vormals Bourry-Séquin & Co., Ingenieur- u. Patentanwaltsbureau in Zürich 1, Löwenstrasse 51.

Architekt und Bautechniker

mit kaufmännischen Kenntnissen für eine leitende Stellung in einem Hochbaugeschäft gesucht. Selbstgeschriebene Offerten mit Photographie und Gehaltsansprüchen erbeten unter Chiffre Y. 1042 Z. an Publicitas, Zürich.

Liegenschaften-Steigerung.

Donnerstag, den 29. März 1923, nachmittags 2 Uhr, wird in der Wirtschaft zur „Jurahalle“ in Grenchen öffentlich versteigert:

Sägegebäude Nr. 52 inkl. Bestandteile,

Wohnhaus Nr. 54 und

Tröcknegebäude Nr. 56, mit Zubehörenden und Bau- und Zimmereplatz an der Solothurnerstrasse in Grenchen. Grosse Anlage, moderne Einrichtung.

Der Nutzen beginnt mit dem 1. April 1923.

Namens der Liquidationskommission der Firma Felix Jeker Söhne in Liq. in Grenchen.

P. Kamber, Notar.

Leo Wullmann.



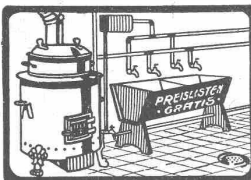
KITTLOSE GLASDACHER

System Zimmermann



WALTHER & MÜLLER
- BERN -

OFENFABRIK
SURSEE



WASCHHERDE
FÜR
PRIVATE
HOTELS, ANSTALTEN
WÄSCHEREIEN

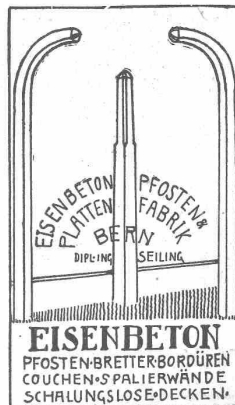
Repet. Theodolith
für Triangulationen III. Ord.,
noch neu, billigst abzugeben.
B. Emch, Ingenieur, Bern.

AUSARBEITEN
übernimmt
BAUMANN-STAUB
HÖNGG

Zu verkaufen
Kochherd

mit Doppel-Feuerung (für 100
Pers.). Paul Weber, Rorschach.

PATENT-ANWÄLTE
E. BLUM & CO. DIPL. INGENIEURE
GEGR. 1871 1878 • ZÜRICH • BAHNHOFSTR. 74



Eisenbetontechniker.

Junger, flinker Zeichner, welcher während zwei Jahren bei einer ersten Firma Brasiliens als Stütze des leitenden Ingenieurs tätig war und seit einem Jahre in Frankreich in ähnlicher Stellung ist, sucht Engagement für Bureau und Bauplatz. Prima Referenzen und Zeugnisse zur Verfügung. Spätere Beteiligung nicht ausgeschlossen. Offerten sind höflichst erbeten unter A. B. 568 an Rudolf Mosse, Zürich.

Dessinateur-architecte

sérieux, connaissant bien la Construction et le Mètre est demandé. Envoyer références et prétentions à M^r E. Réess, architecte, à Montbéliard (Doubs) France.

Das
Architekturbureau Brailard
B. S. A. in Genf

würde Lehrling mit zweijähriger Praxis als Volontär annehmen.

Elektrifizierung von Eisenbahnen.

Erfahrene Ingenieure werden für die Projektierung und den Bau von Linien mit Kettenaufhängungen, sowie auch von Bahnhofseinrichtungen in Frankreich und Kolonien gesucht. Offert. unt. Chiffre 15.846 S. E. P. 10, rue de la Victoire, Paris.

Flotter

Zeichner

mit mehrjähriger Praxis, der auch im Vermessungswesen und in der Tachymetrie selbständig ist, im Feld sowohl als auch im Bureau, sucht Anstellung auf nächsten April, am liebsten bei den Schweizerischen Bundesbahnen, bei Elektr.-Werk oder bei kantonalem Vermessungs- oder Nachführungsbureau, event. auch in Privatbureau. Zeugnisse stehen zu Diensten, event. auch Zeichnungen und Berechnungen. Gefl. Offerten unter Z. G. 210 an Rudolf Mosse, St. Gallen.

Bauzeichner

20jährig, sprachkundig, mit 1 1/2-jähriger Praxis in Maurerei und Schreinerei, sucht Stelle in Architekturbureau oder als Stütze des Bauführers. Offerten unter Chiffre Z. O. 606 befördert Rudolf Mosse, Zürich.

Patentverwertung

Das schweizer. Patent Nr. 93522 betreffend: „Verfahren und Maschine zur Herstellung von Schotterstrassen“ ist zu verkaufen oder in Lizenz zu vergeben. Nähere Auskünfte erteilt Konsortiet Via, Lessebo, Schw.

Erfindungs-Patente
Marken-Muster-
& Modell-Schutz im In- u. Ausland
H. KIRCHHOFFER vormals
Bourry-Séquin & Co. ZÜRICH
1880
Gegründet

Wettbewerb

Die Lebensversicherungs-Gesellschaft „La Genevoise“

eröffnet unter sämtlichen, seit mindestens drei Jahren in der Einwohnergemeinde Bern niedergelassenen schweizerischen Architekten einen Wettbewerb behufs Erlangung von Plänen für den Neubau eines Mietgebäudes in Bern.

Programm mit Beilagen können vom 12. März bis 27. März 1923 bei der General-Agentur der Gesellschaft „La Genevoise“, Waisenhausplatz 4, erhoben werden, gegen Einzahlung von Fr. 5.—, welcher Betrag bei der Einlieferung eines vollständigen Projektes zurückerstattet wird.

Der heutigen Gesamtauflage liegt ein Prospekt betr. Lithogen, Versteinerungs-Liquid für Sand- und Kalkstein, Mörtel, Cement, Holz der Firma Dr. A. Landolt A.-G., Zofingen, bei, auf welchen wir unsere werten Leser noch besonders aufmerksam machen.

Zelte für alle Zwecke



Mech Weberei u. Blachenfabrik
GEISER & C^{IE}
VORM. GEISER & KINDLIMANN
EMMENAU, Hasle/Burgdorf

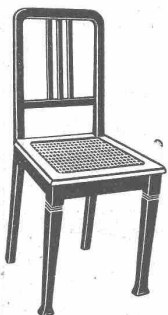
Junger Architekt, Dipl. E.T.H. sucht Stelle

in Architekturbureau, Zürich bevorzugt. Gegenüber Gelegenheit zur instruktiven Mitarbeit an der gesamten Entwicklung eines kleinen Baues tritt die Gehaltsfrage zurück. Eintritt wenn möglich sofort. Offerten unter Chiffre Z. B. 460 befördert **Rudolf Mosse, Zürich.**

Elsässisches Unternehmen, Spezialfirma für freitragende patentierte Holzkonstruktionen, sucht tüchtigen

Bau-Ingenieur

für Bureau und Reise. Repräsentable Bewerber, gute Statiker, perfekt im Französischen und mit guten Kenntnissen im Deutschen, wollen Offerte mit lückenlosem Lebenslauf und Gehaltsansprüchen unter Z. C. 480 an **Rudolf Mosse, Zürich**, senden.



Stuhl-, Tisch- und Kleinmöbel-Fabrik Dietiker & Co., Stein a. Rh.

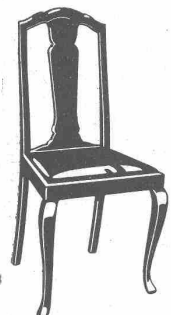
Gegründet 1873 □ Telephon 36 □ Telegr.-Adr.: Sesselfabrik Steinrhein

Vorteilhafteste Bezugsquelle

für gesägte, einfache und moderne Haus- und Wirtschaftsstühle, sowie Zimmer- und Auszugstische

Lieferung nur an Wiederverkäufer

Kataloge und Preisliste zu Diensten



GENÈVE

SUISSE

ATELIERS DES CHARMILLES S.A.

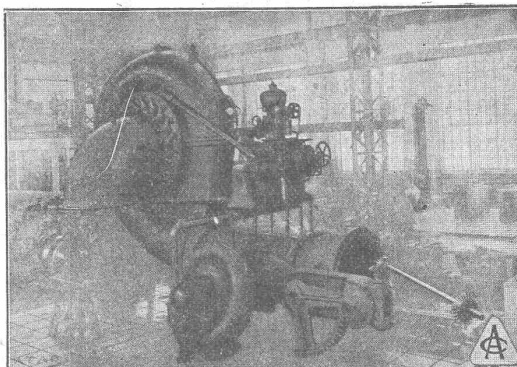
109, ROUTE DE LYON
IMMEUBLES DE L'ANCIEN STÉ AMÉ PICCARD, PICTET & C^{ie}

**TURBINES
HYDRAULIQUES
& RÉGULATEURS**

BREVETÉS
Licences de brevets PICCARD, PICTET & C^{ie}.

CONSTRUCTIONS MÉCANIQUES

**FONDERIE
DE FER & DE BRONZE**



Installation de Las Juntas, Mexique, Turbine Francis
4500 HP

**LICENCIÉS
& AGENTS GÉNÉRAUX:**
G^{de} BRETAGNE, DOMINIONS & COLONIES
ANGLAISES
VICKERS LIMITED, LONDRES

HOLLANDE & COLONIES NEERLANDAISES
M^{rs} STORK FRÈRES & HENGLO (o.) HOLLANDE

ESPAGNE
M^r SEVERIANO GONI, Ing., Lealtad, 11, MADRID

BELGIQUE
M^r JULES DEFAYS, Ing., 24, Av. de l'Hippodrome, Bruxelles

SCHWEIZ LINOLEUM



„HELVETIA MARKE“

GRANIT - UNI - JASPE - KORK - INLAID

Linoleum A.-G., Ciubiasco (Schweiz)



GESELLSCHAFT DER LUDW. VON ROLL'SCHEN EISENWERKE

FILIALE: EISENWERK CLUS KT. SOLOTHURN



Ausführungsrecht für die Schweiz der

Patent-LENIX-Getriebe

Direkter Antrieb bei grössten Uebersetzungs-Verhältnissen
und kleinsten Achsendistanzen.

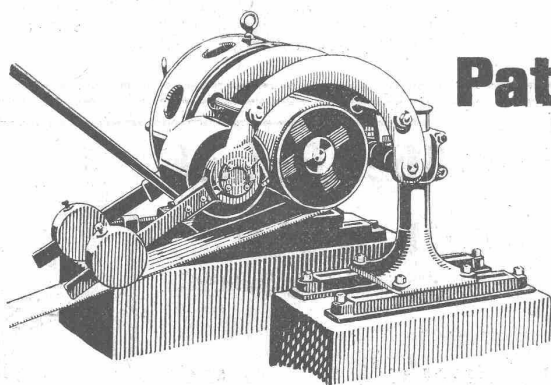
Sparen Vorgelege, Kraft, Riemen und Platz.

Lenix-Rollen auf Kugellagern.

Ueber 8000 Lenix-Apparate geliefert für Uebertragungen
bis 1000 PS und Uebersetzungs-Verhältnisse bis 1:25.

Kompl. Transmissionsanlagen

für alle Industriezweige, in moderner Ausführung
mit Ringschmierlagern oder Kugellagern.



Lenix Typ B, von oben drückend