

**Zeitschrift:** Schweizerische Bauzeitung  
**Herausgeber:** Verlags-AG der akademischen technischen Vereine  
**Band:** 81/82 (1923)  
**Heft:** 1

## **Werbung**

### **Nutzungsbedingungen**

Die ETH-Bibliothek ist die Anbieterin der digitalisierten Zeitschriften auf E-Periodica. Sie besitzt keine Urheberrechte an den Zeitschriften und ist nicht verantwortlich für deren Inhalte. Die Rechte liegen in der Regel bei den Herausgebern beziehungsweise den externen Rechteinhabern. Das Veröffentlichen von Bildern in Print- und Online-Publikationen sowie auf Social Media-Kanälen oder Webseiten ist nur mit vorheriger Genehmigung der Rechteinhaber erlaubt. [Mehr erfahren](#)

### **Conditions d'utilisation**

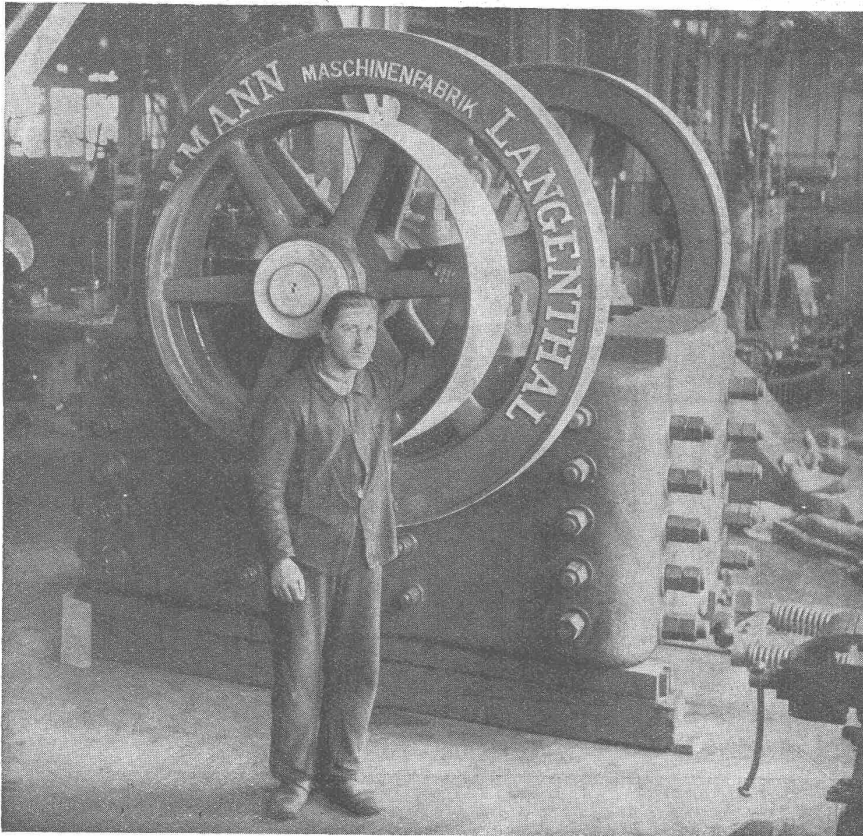
L'ETH Library est le fournisseur des revues numérisées. Elle ne détient aucun droit d'auteur sur les revues et n'est pas responsable de leur contenu. En règle générale, les droits sont détenus par les éditeurs ou les détenteurs de droits externes. La reproduction d'images dans des publications imprimées ou en ligne ainsi que sur des canaux de médias sociaux ou des sites web n'est autorisée qu'avec l'accord préalable des détenteurs des droits. [En savoir plus](#)

### **Terms of use**

The ETH Library is the provider of the digitised journals. It does not own any copyrights to the journals and is not responsible for their content. The rights usually lie with the publishers or the external rights holders. Publishing images in print and online publications, as well as on social media channels or websites, is only permitted with the prior consent of the rights holders. [Find out more](#)

**Download PDF:** 19.02.2026

**ETH-Bibliothek Zürich, E-Periodica, <https://www.e-periodica.ch>**



Hart-Zerkleinerungs-Maschinen

Steinbrecher

Walzwerke

Sortiertrommeln

Waschmaschinen

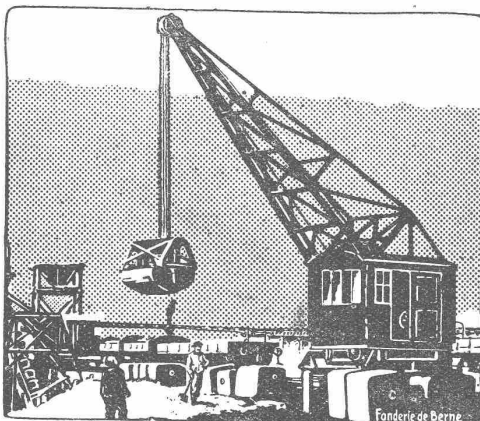
Motore

**U. Ammann**  
Maschinenfabrik A.-G.  
**Langenthal**

# Giesserei Bern in Bern

**Konstruktionswerkstätten**

Werk der Gesellschaft der L. v. Roll'schen  
Eisenwerke liefert als Spezialität:



## Hebezeuge

Eisenbahnmaterial

Schützenanlagen

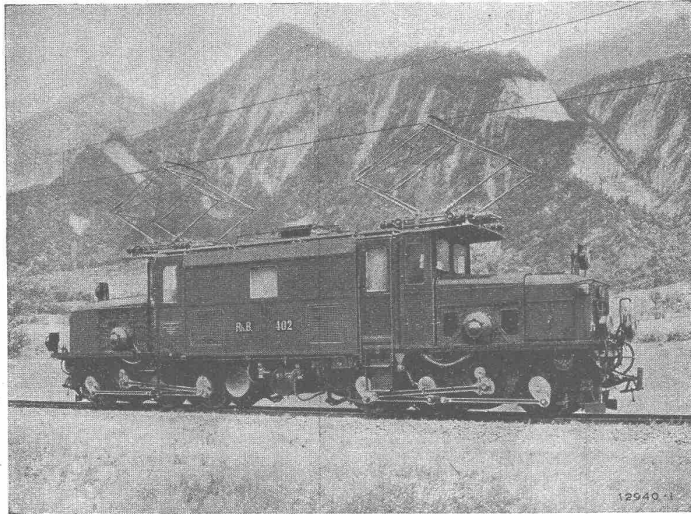
Wehreinrichtungen

Zahnradbahnmaterial

Standseilbahnen

Allgem. Maschinenbau

Telegramme: Giesserei Bern — Telephon-Nr. 1066

**B B C**

*Einphasenstrom-Lokomotive, Type C-C für die Rhätische Bahn  
 $2 \times 600$  PS, 10 000 Volt, Fahrdrachtspannung  $16\frac{2}{3}$  Per/sec  
 Geschwindigkeit 30 bis 45 km/h, Spurweite 1 m.*

## *Elektrische Bahnen*

*Ausrüstung für die Elektrifi-  
kation von*

## *Voll- und Nebenbahnen*

*Lokomotiven  
Motorwagen*

*für alle Stromsysteme und  
Spannungen*

**A.G. BROWN, BOVERI & C<sup>IE</sup> BADEN (SCHWEIZ)**

**Verkaufsbureaux: Baden, Basel, Bern, Lausanne**

# Walo Bertschinger

ZÜRICH, Hafnerstrasse 7.

Spezialfirma für:

## **Geleisebau**

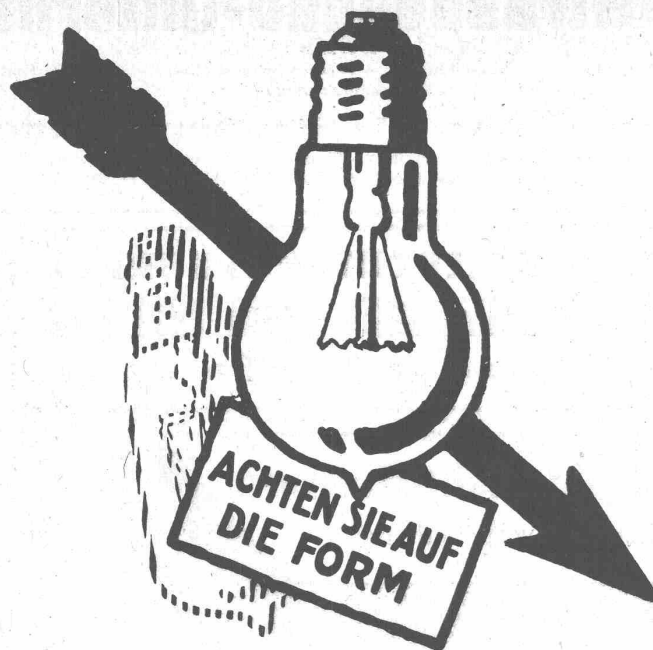
Ständiges grosses Lager in  
Normalbahn- und Fabrikgeleisen,  
Weichen und Drehscheiben.  
Geleiseneubau, Unterhalt, Reparaturen.  
Geleisebauwerkstatt.

## **Strassenbau**

Asphalt- und Teermakadam.  
Oberflächenteerungen.  
Neuanlagen.  
Unterhalt.

**Strassenwalzen-Betrieb.**

**Weshalb**  
verwendet jedermann jetzt die  
**Philip's Argas?**



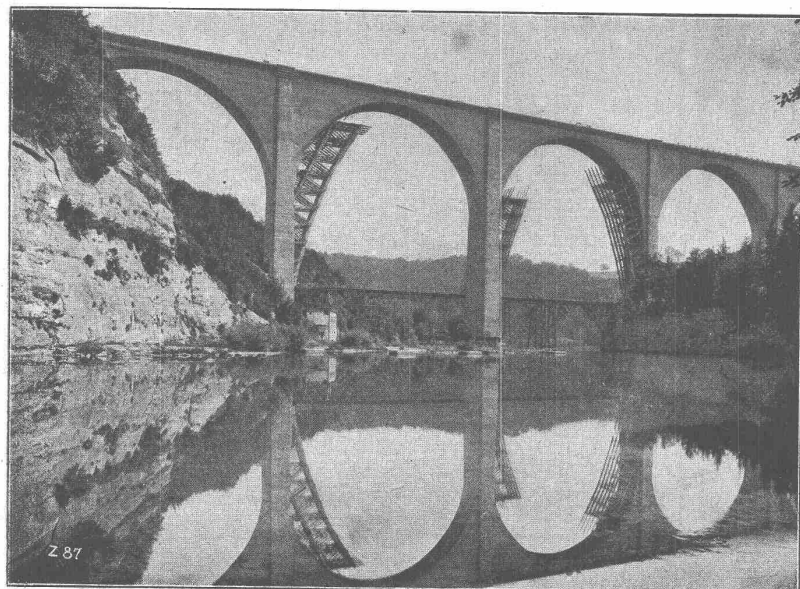
Wegen ihres glänzend weissen  
Lichtes und ihrer grossen Strom-  
Ersparnis.

General-Vertreter für die deutsche Schweiz:

**LEVY FILS - BASEL 13.**

Erhältlich bei sämtlichen Elektrizitäts-Werken und Elektro-Installationsfirmen.

## **Ed. Züblin & Co<sup>ie</sup> A.-G., Zürich-Basel** Ingenieurbureau und Bauunternehmung



Pérollesbrücke in Fribourg

**Projektierung u. Ausführung  
von Hoch- und Tiefbauten**

### Spezialitäten:

Eisenbetonpfehlrammungen  
Brücken in Beton und Eisenbeton  
Silos und Lagerhäuser  
Kläranlagen-System Züblin  
Wasserbauten und Foundationen  
Tiefbohrungen



# Schweizer. Strassenbau-Unternehmung A.-G.

**ZÜRICH**  
Steinwiesstrasse 40 — Telefon Hottingen 43.81

**BERN**  
Laupenstrasse 8 — Telefon Bollwerk 54.54  
Telegramme: „Stuag“

**Lausanne**  
Petit Chêne 22 — Telefon 20.28

## Grösste Spezialfirma für Straßenbeläge aller Art.

30 Dampf- und Motor-Walzen, 6 Steinbrecher.  
Eigene Pflastersteinbrüche und Hartschotterwerke in Alpnach, Beckenried und Bouveret.

## ALABASTER

Einz. Fabrik von diesen  
Artikeln in der Schweiz

## BELEUCHTUNGSKÖRPER PIERRE FOURNAISE

Zollikerstr. 159 **ZÜRICH** Tel. Hotf. 75.42

**ERNST  
SCHEER  
HERISAU**



**BELEUCHTUNGSKÖRPER**

## ARCHITEKTUR- KARTON-MODELLE

H. LANGMACK, ZÜRICH  
FORCHSTRASSE 290

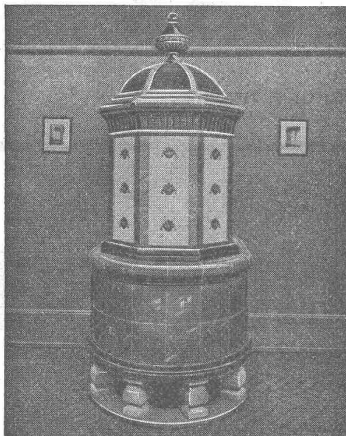
## Pitchpine-Rift-Riemen

beziehen Sie vorteilhaft bei

## Sägewerk Aarburg A.-G.

Säge-, Hobel- u. Spallwerke, Trockenanlage

**AARBURG**  
Telephon Nr. 28



## Kachelöfen — in jeder Ausführung —

**Kamine  
Wandbrunnen  
Baukeramik**

## Ofenfabrik Kohler A. G.

Mett bei Biel

Zu beziehen durch die Hafnermeister.

Technische

## Photographie

Spezialität:

## Architekturaufnahmen

Konstruktionen, Maschinen  
Zeichnungen u. Pläne  
Katalog-Aufnahmen

**H. Wolf-Bender**  
Zürich

16 Kappelerstrasse 16

## Wegmann & Nottaris

Ofenfabrik

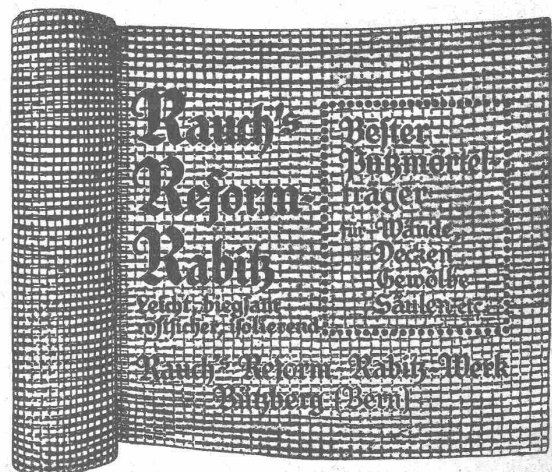
**Oberburg-Burgdorf**

## Ventilationsöfen



zur Beheizung  
von Räumen jeder Art von 50 bis 1000 m<sup>3</sup>  
Spezialöfen für Kirchen, Schulen und  
andere grosse Lokalitäten

„Altbewährtes System.“  
Beste Referenzen von Fachleuten, Behörden  
und Privaten.



## Lichtpausen



## Plandruck

in jeder beliebigen Ausführung liefern prompt und tadellos

**Bern, A. Messerli's Erben, Zürich**



**Geilinger & Co**  
Winterthur  
**Eisenhochbau**  
**Fabrikturen**  
**Schmiedeeiserne Fenster**

## AUFZÜGE für Banken Industrie

Brief-, Speise- und Waren-Aufzüge  
mit Handbetrieb erstellt mit Garantie  
**August Lerch, Mech. Schlosserei, Zürich**  
Oetenbachgasse 7 — Kuttelgasse 11



**Taucheranzüge** und komplette **Ausrüstungen**  
für Arbeiten unter Wasser: **Wasserhosen** und  
**Wasserstrümpfe**, **Wasserstiefel**, **Miner-**  
**jacken**, **Ölstoßkleider** für Tunnelarbeiter;  
**Pressluft- und Bohrschläuche**, **Spiral-**  
**schläuche** und **Membranen** für Diaphragma-  
pumpen empfiehlt

**H. Specker's W<sup>we</sup> A.-G.**  
Gummiwaren-Fabrik

Kuttelgasse 19, mittlere Bahnhofstrasse  
Zürich 1

Telegramme: Speckers — Telefon Selnau 33.16



## Wörner-Steine

Beste und billigste Isolierdecke.  
Garantiert salpeterfrei.

## Bauer & Albrecht

Maneggplatz 3 ZÜRICH Tel. Sel. 8078

## Eisenbeton

Projekte, Kostenvoranschläge, Bauleitung

für

Leitungsmasten  
Foundationen  
Reservoirs  
Brücken  
Decken  
Silos

## J. BOLLIGER & CIE.

INGENIEURBUREAU

Tel. Sel. 12.63

ZÜRICH

Tödiistrasse 65

## Treuhand-Institut A.-G.

Aarau

Basel

Chur

Zürich

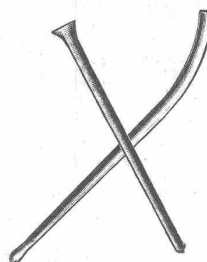
Hint. Vorstadt 11

Falknerstrasse 7

beim Oberdor

Uran astrasse 11

Ordnen und Anlegen von Buchhaltungen  
**Revisionen** — **Experten** — **Gutachten**  
Beaufsichtigung von Unternehmungen  
Moderne Organisationen (nach Taylor)  
**Briefliche Buchhaltungskurse**



## Stielwaren und Karretten

in allen Fassonen,

kaufen Sie am vorteilhaftesten bei

**ED. SEILER, FLAWIL**  
Stielwarenfabrik

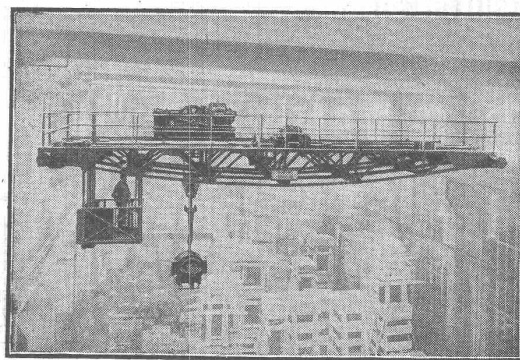
Telephon Nr. 8 :: Preislisten zu Diensten.

## Topographisches Bureau

Ingenieur **W. Blumer, Bern, Alpenstr. 13**

**Topogr. Aufnahmen** in allen Masstäben, Uebersichtspläne, Planaufnahmen, Revisionen, **Kartogr. Arbeiten**, Geographische Karten, Reproduktionspausen, Kartenschriften, Vermessungsarbeiten jeder Art. Vorzügliche Referenzen von eidgen. und kant. Behörden und Privaten.

## MASCHINENFABRIK RUEGGER & Cie. A.-G. BASEL



**Lauf-, Dreh- und Bockkrane**  
jeder Tragkraft für Hand- oder elektrischen Betrieb.

**Spills, Motorlaufwinden**  
**Elektroflaschenzüge**



# R. DIETRICH & C<sup>o</sup> A.-G., ZÜRICH

Fabrik mit Geleiseanschluss in Altstetten. — Telefon: Selnau 18.90

## Grosses Lager in Maschinenölen jeder Art

Transformatoren-Oele — Schalter-Oele — **Consistente Fette** —  
**Elektromotoren-Oele** — Turbinen-Oele — Dampfzylinder-Oele  
**Automobil-Oel** und **Motorwagenfett** — Wasserlösliches Bohrlöl  
 Bodenöl — Leinöl — Bodenwische — Schmierseife — Carbolinum etc.  
**Luftkompressoren-Oele** — **Kugellager-Fett**

## Patentverwertung

Die Inhaber des schweizerischen Patentes Nr. 90551 vom 23. Dezember 1919, betreffend:

„Vorrichtung zum Drosseln des Dampfes für mit Pressschmierung versehene Dampfmaschinen bei Unterbruch der Schmierflüssigkeitsspeisung“

wünschen das Patent zu verkaufen, in Lizenz zu geben oder anderweitige Vereinbarungen für die Fabrikation in der Schweiz einzugehen.

Anfragen befördert H. Kirchhofer vormals Bourry-Séquin & Co., Ingenieur- und Patentanwaltsbureau in Zürich 1, Löwenstrasse 51.

## Patentverwertung

Die Inhaberin des schweizerischen Patentes Nr. 94174 vom 20. Februar 1920, betreffend:

„Beton-Formmaschine“

und Nr. 95344 vom 20. Februar 1920, betreffend:

„Einrichtung zur Herstellung von Betonkörpern“

wünscht die Patente zu verkaufen, in Lizenz zu geben oder anderweitige Vereinbarungen für die Fabrikation in der Schweiz einzugehen.

Anfragen befördert H. Kirchhofer vormals Bourry-Séquin & Co., Ingenieur- u. Patentanwaltsbureau in Zürich 1, Löwenstrasse 51.

## Patentverwertung

Die Inhaberin des schweizerischen Patentes Nr. 94294 vom 27. Januar 1920, betreffend:

„Verbrennungsmotor mit variabler Tourenzahl“

wünscht das Patent zu verkaufen, in Lizenz zu geben oder anderweitige Vereinbarungen für die Fabrikation in der Schweiz einzugehen.

Anfragen befördert H. Kirchhofer vormals Bourry-Séquin & Co., Ingenieur- u. Patentanwaltsbureau in Zürich 1, Löwenstrasse 51.

## MARTI & Cie.

Landesplattenberg, ENGI-Glarus  
**Dachschiefer**  
 in allen Sorten. Rohe und geschliffene  
**Schieferplatten**  
 für alle Bauzwecke

Fenstersimsen, Pissolranlagen, Tischplatten,  
 Ofen-Unterlags- und Deckplatten, Anschreib-  
 und Schulwandtafeln

Grosses Werk im Kanton Wallis sucht aushilfsweise für sein technisches Bureau einen tüchtigen

## Konstruktions-Zeichner

Elektro-Techniker mit einigen Jahren Praxis erhalten den Vorzug. Offerten unter Angabe von Referenzen und Gehaltsansprüchen sind zu richten unter Chiffre 490 L. an Publicitas Lausanne.

Erfahrener, tüchtiger

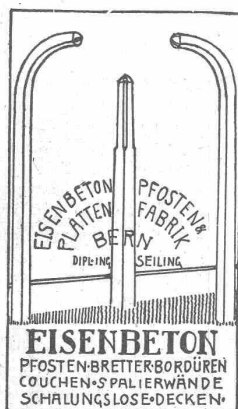
## Bauführer

für Hoch- und Eisenbetonarbeiten per sofort gesucht. Offerten mit Gehaltsansprüchen an

S. A. d'Entreprise de Constructions Th. & Ed. Wagner, Strasbourg (Bas-Rhin)  
 14, rue Adolphe Seyboth.

## Belle entreprise Générale

de travaux très bien achalandées, travaux assurés et en cours. Bail de neuf années. Située près de la Gare, à céder de suite. On traiterait avec cent mille francs (100000) et laisserait ma firme secondaire si on le désire. Ecrire à Monsieur DYCKMANT, Entrepreneur, 58, Rue de la Fère, ST. QUENTIN, AISNE, France.

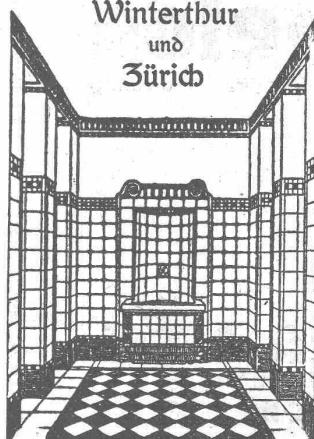


## ERNST DE PERROT

Ingenieur & Patentanwalt  
 ZÜRICH 2  
 PATENTE, MUSTERSCHUTZ MARKEN  
 Telefon Selnau 8623 Bleicherweg 28

## Georg Streiff & C<sup>o</sup>

Winterthur  
 und  
 Zürich



Spezialgeschäft für keramische  
 Boden- und Wandbeläge

## Gesucht

in gut beschäftigtes Architektur-bureau des Kantons Bern künstlerisch befähigter

## Architekt

(erste Kraft)

Längere praktische Tätigkeit und absolute Zuverlässigkeit Bedingung. Anmeldungen mit Zeugnisabschriften und Lebenslauf sind unter Angabe des Alters, der Familienverhältnisse und der Gehaltsansprüche zu richten unter Chiffre Z. B. 2 an Rudolf Mosse, Zürich.

## Dipl. Architekt

mit Bauplatz- und Bureau Praxis und sehr guten Referenzen sucht Stelle in Architekturbureau bei bescheidenen Ansprüchen. Offerten unter Chiffre Z. Q. 3550 an Rudolf Mosse, Zürich.

## Dipl.-Ingenieur

Diplom E. T. H., mit 1 1/2 Jahren Bureau- und Baupraxis, sucht passende Stelle, event. wäre derselbe in der Lage, sich aktiv zu beteiligen. Offerten unt. Chiff. Dc. 2574 Gl. an die Publicitas A.-G., Glarus.

## Architekt

gesucht

mit prima Referenzen. Offerten mit Gehaltsansprüchen unter Chiffre Z. R. 16 an Rudolf Mosse, Zürich.

On demande à acheter un tour à plateau horizontal de 2 mètres de diamètre. Adresser offres Case Genève 107 Stand.

## la. Stahlblechschaukeln

Nr. 5, 6 und 7  
 ohne Stiel zu Fr. 1.20  
 mit Stiel zu Fr. 1.70  
 so lange Vorrat reicht  
 W. Geiser, Eisenwaren en gros Burgdorf.

Zu verkaufen

## elektr. Handbohrmaschinen

neues Modell, wenig gebraucht,  
 2 Stück für Gleichstrom 220 bis 240 V., bis 18 mm bohrend  
 1 Stück für Drehstrom 250 V., bis 16 mm bohrend  
 7 kompl. Werkzeugkisten für elektrische Installationen.  
 Nordostschweiz. Kraftwerke A.-G., Baden.

## PATENT-ANWÄLTE

E. BLUM & C<sup>o</sup> DIPL. INGENIEURE  
 GEGRÜNDET 1878 • ZÜRICH • BAHNHOFSTR. 74

## Schweizerische Bundesbahnen

# Ausschreibung

Die Generaldirektion der schweizerischen Bundesbahnen eröffnet Konkurrenz über die Lieferung und Aufstellung der

## Schützen und Rechen für die Wasserrfassungen am Kärstelen- und Etzlibach des Kraftwerkes Amsteg.

Pläne und Bedingungen liegen beim Obergeringenieur für Elektrifikation, Dienstgebäude der SBB, Bern, Mittelstrasse 43, Zimmer Nr. 119, zur Einsicht auf, wo auch die Eingabeformulare bezogen werden können.

Auf Wunsch werden den Bewerbern Pläne und Bedingungen zum Preise von Fr. 5.— abgegeben.

Angebote mit der Aufschrift: „Angebot für die Schützen und Rechen der Kärstelen- und Etzlibachfassung“ sind bis zum 17. Februar 1923 der Generaldirektion der SBB in Bern verschlossen einzureichen. Sie bleiben bis zum 17. März 1923 verbindlich.

Die Oeffnung der eingegangenen Offerten erfolgt Montag, den 19. Februar 1923, 14<sup>1</sup>/<sub>2</sub> Uhr im Zimmer Nr. 80 des Verwaltungsgebäudes der SBB in Bern, Hochschulstr. 6.

Bern, den 19. Dezember 1922.

Generaldirektion der S.B.B.

## MISE AU CONCOURS DE TRAVAUX

La Direction du 1<sup>er</sup> arrondissement des chemins de fer fédéraux, à Lausanne, met au concours la démolition et le chargement sur wagons du tablier métallique du viaduc de la Paudèze, au km 3.294 bis 3.473 de la ligne Lausanne-St. Maurice.

Poids total 580 tonnes.

Le formulaire de soumission pourra être retiré au Service central de la voie, bureau des ponts, rez-de-chaussée du bâtiment de la petite vitesse à Lausanne. Les plans seront remis aux entrepreneurs qui en feront la demande moyennant un dépôt de fr. 5.— qui leur sera restitué si les plans sont rendus en bon état à l'appui d'une soumission.

Les offres devront parvenir à la Direction soussignée le 3 février 1923 au plus tard, sous pli fermé portant la suscription: „Viaduc de la Paudèze, démolition“.

Les soumissionnaires resteront liés par leur offre jusqu'au 1<sup>er</sup> mars 1923.

Lausanne, le 20 décembre 1922.

Direction du 1<sup>er</sup> arrondissement des C. F. F.

## Ausschreibung von Bauarbeiten

Ueber die

## Schreinerarbeiten

zur Erweiterung des

## Physikgebäudes der eidgen. technischen Hochschule in Zürich

wird Konkurrenz eröffnet. Pläne, Bedingungen und Angebotformulare sind im Physikgebäude, Zimmer 1 b, je nachmittags von 2 bis 5 Uhr, aufgelegt. Uebernahmsofferten sind verschlossen und mit der Aufschrift „Angebot für Physikgebäude Zürich“ versehen, bis und mit dem 15. Januar 1923 franko einzureichen an die

Direktion der eidgen. Bauten.

Bern, den 30. Dezember 1922.

## Wasserversorgung Meiringen

(Kanton Bern)

# Bauausschreibung

Die Einwohner- und Dorfgemeinden Meiringen eröffnen hiemit Konkurrenz über sämtliche Arbeiten und Lieferungen für die Erweiterung der Wasserversorgungs- und Hydranten-Anlage. Die Bauarbeiten umfassen in der Hauptsache:

### A) Bausektion I.

1. Druckleitung II in gusseisernen Muffenröhren von 180 mm 560 m,
2. Umbauarbeiten im bestehenden Reservoir,
3. Bau eines Gegenreservoirs in Isenbolgen, in armiertem Beton, 500 m<sup>3</sup> Nutzinhalt, samt Leer- und Ueberlaufleitung,
4. Druckleitung III in Gussröhren von 180 mm  $\ominus$ , Länge ca. 550 m,
5. Grabarbeiten für die Druckleitungen II und III, samt 2 Rohrstollen und Galleriestrecke.

### B) Bausektion II.

6. Auswechslung der Netzleitung Zeughaus-Krone: 120/180mm, 236 m,
7. Auswechslung der Netzleitung Meiringen-Sand: 90/120 mm, 503 m,
8. Auswechslung der Netzleitung Isenbolgen-Hausen: 90/120mm, 944 m.

Pläne und Bauvorschriften liegen auf der Gemeindeschreiberei Meiringen zur Einsicht auf, wo Eingabeformulare bezogen werden können. Offerten sind verschlossen, mit der Aufschrift „Wasserversorgung“ bis 12. Januar 1923, 18 Uhr, an die Wasserkommission Meiringen einzusenden. Am 8. Januar 1923 findet eine Begehung der Bauobjekte statt, zu welcher Unternehmerfirmen eingeladen werden. Besammlung 10 Uhr 30 in der Gemeindeschreiberei.

Thun, den 31. Dezember 1922.

Die Bauleitung:

R. Meyer-Rein, Civil-Ingenieur.

Offerten zur Ausübung von Erfindungspatenten

**IMER & DE WURSTEMBERGER** vormals  
**E. IMER-SCHNEIDER** INGENIEUR GENÈVE

Die Inhaber folgender schweizerischer Patente wünschen mit schweizerischen Fabrikanten bzw. Interessenten in Verbindung zu treten und sind gerne bereit, Lizenzen zu erteilen oder die Patente zu verkaufen.

Nr. 88790 vom 17. Dezember 1919, Ernest Tribe, auf: „Rohrverbindung“.

Nr. 94110 vom 6. Januar 1920, Léon Segal, auf: „Elektrischer Kondensator“.

Nr. 62979 vom 11. Januar 1913, August Merk (übertragen an Silent Guides Limited), auf: „Zu Reklamezwecken dienende Orientierungstafel“.

Nr. 65002 vom 21. Januar 1913, William Joseph Still, auf: „Zylinder für Explosionsmotoren“.

Nr. 64315 vom 28. Dezember 1912, E. C. Blackstone, F. Carter und E. Carter, auf: „Einrichtung an Verbrennungskraftmaschinen zur Einführung des Brennstoffes“.

Gefällige Offerten oder Vorschläge werden durch Herren Imer & de Wurstemberger, vormals E. Imer-Schneider, Ingenieur-Conseil, 59, Rue du Stand, Genf, weiterbefördert.

## Vermessungen

geodätische Arbeiten jeder Art und Zweckbestimmung im In- und Ausland  
K. LIECHTI, Ingr.- u. Vermessungsbureau DIETIKON (Zürich)  
Telephon Nr. 82



# GENÈVE ATELIERS DES CHARMILLES S.A. SUISSE

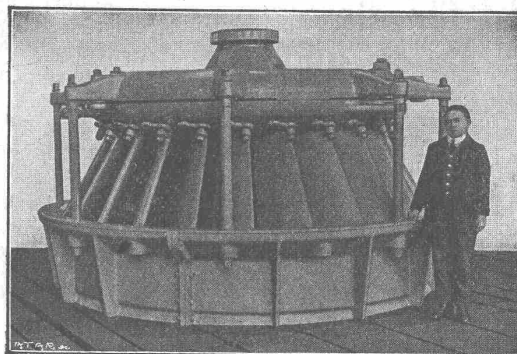
109, ROUTE DE LYON  
IMMEUBLES DE L'ANCIEN STÉ AME PICCARD, PICTET & C<sup>ie</sup>

**TURBINES  
HYDRAULIQUES  
& RÉGULATEURS**

BREVETÉS  
Licences de brevets PICCARD, PICTET & C<sup>ie</sup>.

**CONSTRUCTIONS MÉCANIQUES**

**FONDERIE  
DE FER & DE BRONZE**

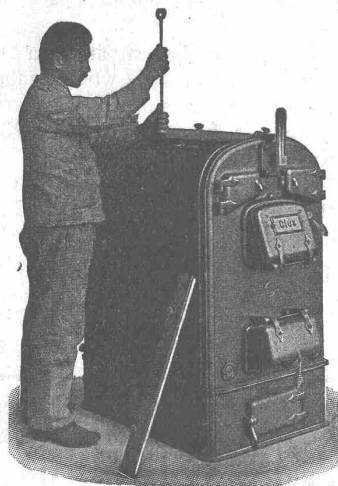


Usine de Chèvres (Genève)  
Turbine de 2000 HP, sous 7 mètres de chute.

**LICENCIÉS  
& AGENTS GÉNÉRAUX:**  
**G<sup>re</sup> BRETAGNE, DOMINIONS & COLONIES  
ANGLAISES**  
VICKERS LIMITED, LONDRES  
**HOLLANDE & COLONIES NEERLANDAISES**  
M<sup>rs</sup> STORK FRÈRES à HENGLO (s.) HOLLANDE  
**ESPAGNE**  
M<sup>rs</sup> SEVERIANO GONI, Ing., Lealtad, 11, MADRID  
**BELGIQUE**  
M<sup>r</sup> JULES DEFAYS, Ing., 24, Av. de l'Hippodrome, Bruxelles



GESELLSCHAFT DER LUDW. VON ROLL'SCHEN EISENWERKE  
FILIALE: **EISENWERK CLUS** KT. SOLOTHURN



## Cluser Heizkessel

für Warmwasser- und Niederdruck-Dampfheizung, sowie für gewerbliche Anlagen.

Bewährtes System. Einfache Bauart und Aufstellung.  
Bequeme Reinigung während dem Betriebe.  
Ueber 11000 Cluser-Kessel im Betriebe.

## Radiatoren

nach verschiedenen Modellen.

Rippenheizröhren, Luftheizapparate, Wärmeplatten,  
Wärmeschränke, Wärmetische,  
Formstücke, Flanschen und Ventile etc. etc.

Lieferung ab Vorrat.

Zu beziehen durch die Installationsfirmen.

# SCHWEIZ LINOLEUM



„HELVETIA MARKE“

GRANIT - UNI - JASPE - KORK - INLAID

Linoleum A.-G., Giubiasco (Schweiz)