

**Zeitschrift:** Schweizerische Bauzeitung  
**Herausgeber:** Verlags-AG der akademischen technischen Vereine  
**Band:** 81/82 (1923)  
**Heft:** 10

## **Werbung**

### **Nutzungsbedingungen**

Die ETH-Bibliothek ist die Anbieterin der digitalisierten Zeitschriften auf E-Periodica. Sie besitzt keine Urheberrechte an den Zeitschriften und ist nicht verantwortlich für deren Inhalte. Die Rechte liegen in der Regel bei den Herausgebern beziehungsweise den externen Rechteinhabern. Das Veröffentlichen von Bildern in Print- und Online-Publikationen sowie auf Social Media-Kanälen oder Webseiten ist nur mit vorheriger Genehmigung der Rechteinhaber erlaubt. [Mehr erfahren](#)

### **Conditions d'utilisation**

L'ETH Library est le fournisseur des revues numérisées. Elle ne détient aucun droit d'auteur sur les revues et n'est pas responsable de leur contenu. En règle générale, les droits sont détenus par les éditeurs ou les détenteurs de droits externes. La reproduction d'images dans des publications imprimées ou en ligne ainsi que sur des canaux de médias sociaux ou des sites web n'est autorisée qu'avec l'accord préalable des détenteurs des droits. [En savoir plus](#)

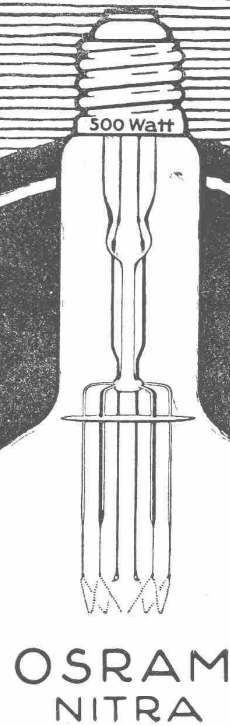
### **Terms of use**

The ETH Library is the provider of the digitised journals. It does not own any copyrights to the journals and is not responsible for their content. The rights usually lie with the publishers or the external rights holders. Publishing images in print and online publications, as well as on social media channels or websites, is only permitted with the prior consent of the rights holders. [Find out more](#)

**Download PDF:** 19.02.2026

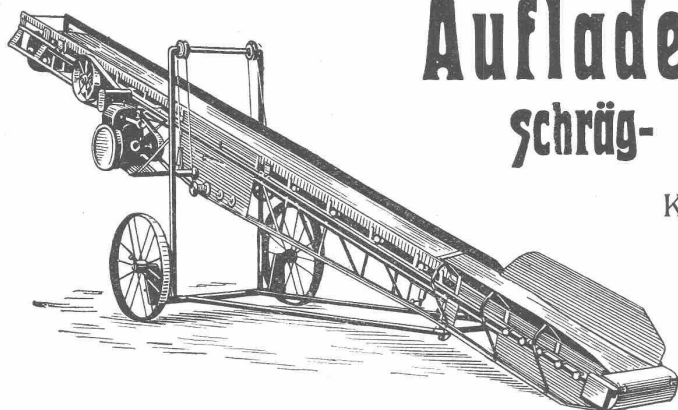
**ETH-Bibliothek Zürich, E-Periodica, <https://www.e-periodica.ch>**

*Die  
Halbwattlampe  
★  
Für  
Aussen- u. Innen-  
Beleuchtung*



**OSRAM  
NITRA**

**OSRAM  
A. G.  
ZÜRICH**



# Auflader und Entlader schräg- und Horizontal-Transporte

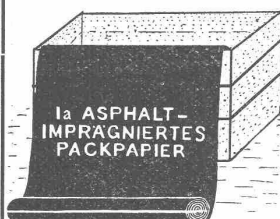
Komplette Verlade-, Transport- und  
Sortieranlagen

**Steinbrecher**  
Kauf und Miete.

**U. Ammann**

**Maschinenfabrik  
A.-G.**

**Langenthal**



Bevor Sie sie abliefern,  
schützen Sie Ihre Fabri-  
kate gegen Nässe, Rost

etc. durch Auslegen Ihrer  
Pack-Kisten mit unsern:

**Ia. unbesandete  
Dachpappe in ver-  
schiedenen Stärken**

lieferbar in Rollen von  
 $20 \times 1 = 20 \text{ m}^2$

Wir liefern diese Isolier-Papiere **billigst** und halten solche stets auf  
Lager. Bei Bedarf bitten wir Sie höfl., bei uns gefl. Offerte einzuholen.

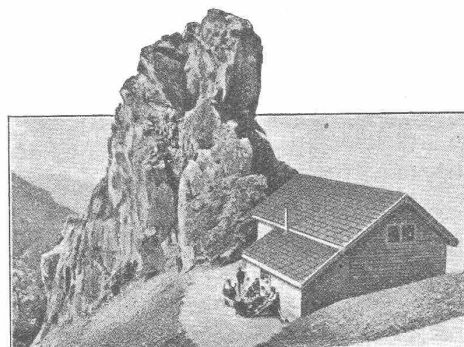
**GYSEL & CIE.,**  
Telephon 24

**ASPHALTFABRIK  
KÄPFNACH**

**Ia. Asphalt-  
imprägnierten  
Packpapier**

lieferbar in Rollen von  
 $20 \times 1,30 = 26 \text{ m}^2$

**HORGEN**  
Telegramme: Asphalt



Hohtürlihütte S. A. C.

Bedachung: Eternit-Doppeldach, kupferbraun.

**Eternit Niederurnen**

**Alfr. Schmidweber's Erben**

Zürich 8 — Dietikon

**Innen- und Aussendekorationen  
in poliertem Marmor und Granit**

Goldene Medaille Schweizer. Landes-Ausstellung  
Bern 1914

**Treuhand-Institut A.-G.**

**Aarau** **Basel** **Chur** **Zürich**  
Hint. Vor. tadt 11 Falknerstrasse 7 beim Obertor Uraniastasse 11

Ordnen und Anlegen von Buchhal ungen  
**Revisionen — Expertisen — Gutachten**  
Beaufsichtigung von Unternehmungen  
Moderne Organis tionen (nach Taylor)  
**Briefliche Buchhaltungskurse**

**Baumann, Koelliker & C<sup>o</sup> A.G.**

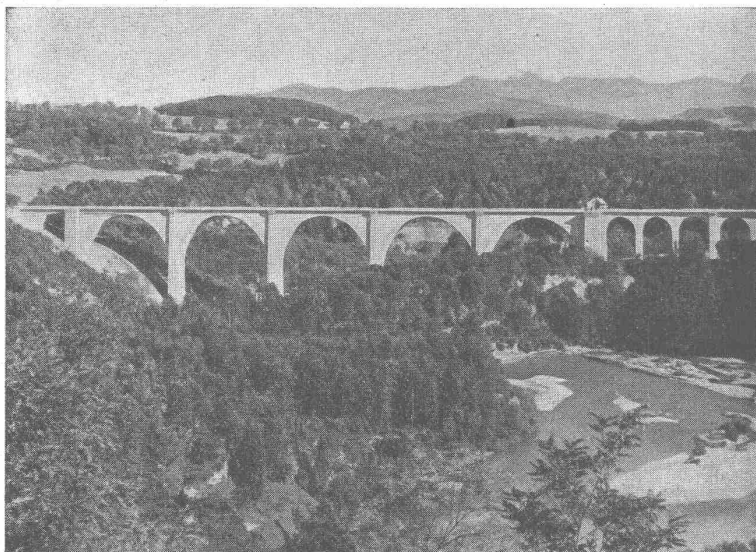
Zürich 1

**Zuglampen, Bronceleuchter, Laternen**

# Asphalt-Emulsion A.-G. **Zürich**

Hafnerstrasse 7

## Unternehmung für Asphaltarbeiten

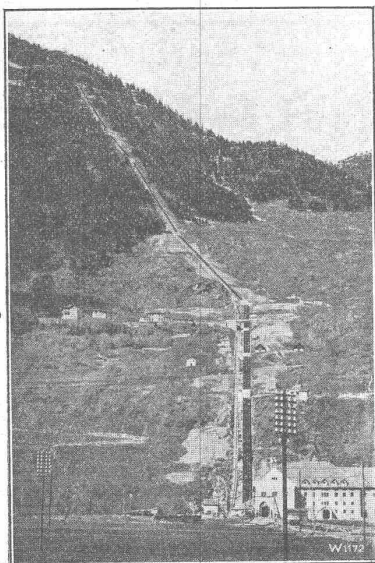


Pont de Pérolles, Fribourg  
Ausgeführt durch Züblin & Cie. A.-G.  
Zürich-Basel.

Abdichtung mit Mammut  
Ausgeführt durch Asphalt-Emulsion A.-G.  
Zürich

**Mammut**abdichtungen für Brücken,  
Tunnels, Dächer, Terrassen, Fundamente,  
Asphalt-Emulsion- und Eweol-Isolieranstriche,  
Porolith-Mörtelzusatz,  
Gussasphalt-Beläge.

# Escher Wyss & C<sup>ie</sup>, Zürich



Rohrleitung des Kraftwerkes Ritom

————— Komplette —————  
**Hochdruck-Rohrleitungen**

**Wasser-Turbinen  
Turbo-Pumpen**



## Submissions-Anzeiger

Termin	Auskunftstelle	Ort	Gegenstand
13. März	Emil Meier	Wetzikon (Zürich)	Bauarbeiten für die neue Wasserversorgungsanlage Undalen (Bauma).
15. "	Heinrich Mantel-Götz	Elgg (Zürich)	Die Entwässerung im „See“, Gemeinde Elgg.
17. "	Baubureau	Wynau (Aargau)	Innenarbeiten für die Zentrale des neuen Kraftwerkes Wynau.
17. "	Leitungsbaubureau SBB	Zürich	Mastfundamente für die elektrische Fahrleitung Thalwil-Richterswil.
24. April	Generaldirektion SBB	Bern	Verschiedene Bauarbeiten für das Dienstwohnhaus des Unterwerkes Olten.



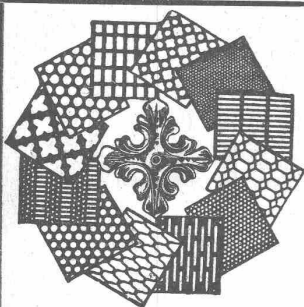
# Ventilatoren

und Ventilations-Anlagen für alle Industriezweige,  
sowie

Entnebelungs-Anlagen, Trockne-Anlagen, Luft-  
heizungs-Anlagen, Pneumatische Transport-  
Anlagen, Späne- und Staubabsaugungs-An-  
lagen, Luftturbinen und Blechrohrleitungen  
nach

eigenen, langjährig bestbewährten  
Spezial-Konstruktionen.

**Wanner & Co. A.-G., Horgen**



**H. HEER & Co.**  
OLTEN

SPEZIALITÄT:  
Gelochte und  
gepresste Bleche

Geodätische Arbeiten jeder Art und  
Zweckbestimmung im In- und Ausland

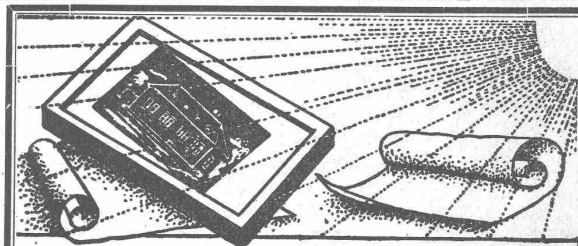
**Vermessungen**

**K. LIECHTI, DIETIKON (Zürich)**  
Jngr. und Vermessungsbureau, Teleph. N. 82

**Cliche's**  
für Buchdruck  
**Armbruster & Söhne**  
Zürich  
Ob. Säune  
Tel. Hott.: 63 65



Inhaber und Direktoren: **A. Merk und Dr. Husmann.**



**Schweiz. Lichtpausanstalten A. G.**  
vormals Hatt & Cie., Zürich.

**Lichtpausen** in diversen Verfahren  
Spezialität: **Plan- und Zinkdruck**  
Erstklassige Lichtpauspapiere u. Pauspapiere  
Elektr. und pneum. Lichtpausapparate

**Dachpappen-, Holzzement-  
und Teerprodukte-Fabrik.**

**E. Beck, Pieterlen bei Biel.**

Asphalt-Isolierungen, Isolier-Asphalt  
Anstrichmasse für Eisen und Beton  
Teerfreie Dachpappe „Beccoid“, Röhren- u.  
Muffenkitt, Teerstricke etc.

# SÉCHERON

## TRACTION ÉLECTRIQUE

## TRANSFORMATEURS

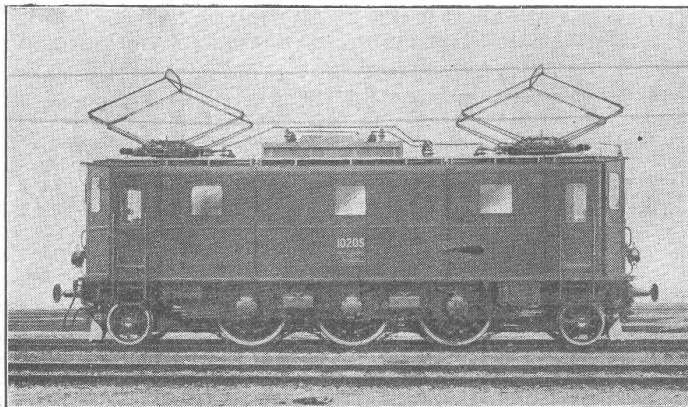
Locomotives  
Automotrices

Tracteurs

Tramways

Courants

alternatifs et continu



Transports d'Énergie  
par courant continu

Haute Tension  
Système „Série“

Survolteurs

Régulateurs

Locomotive monophasée type 1-C-1 à commande individuelle des essieux. — Puissance normale 2000 HP à 65 km/h. — Vitesse maximum 90 km/h. — Poids en service 81 t.

**SOCIÉTÉ ANONYME DES ATELIERS DE SÉCHERON :: GENÈVE**

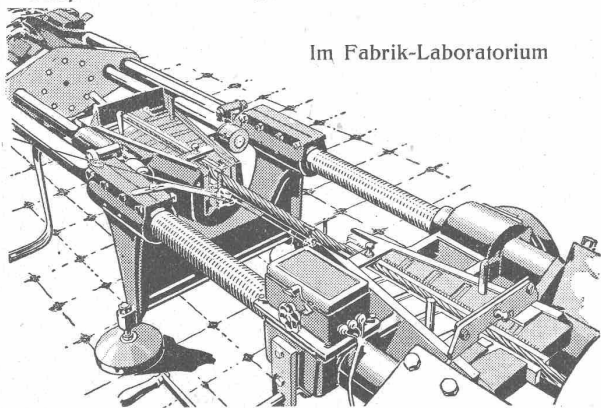
**Schweiz. Seil-Industrie**  
vormals C. Oechslin zum Mandelbaum  
**Schaffhausen**

Telephon 242

Gegründet 1839

Telegr.: Corda

Im Fabrik-Laboratorium



Drahtseil-Zerreiss-Versuch

**Drahtseile**  
Hanfseile, Seilerwaren

Genf 1896

Goldene Medaillen

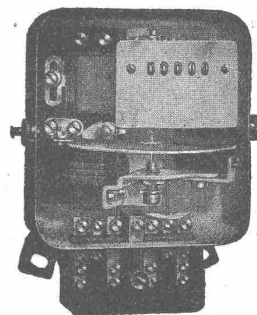
Bern 1914

## Elektrizitätszähler

Zeit- und Sperrschalter

Ferraris-Wattmeter

Schaltuhren



Verlangen Sie unsere  
technischen Beschreibungen

**Landis & Gyr A.-G.**  
**Zug**

## Patentverwertung

Die Inhaberin des schweizerischen Patentes Nr. 95267 vom 16. Juni 1922, betreffend:

„Metallichtung für Rohrleitungen, Kessel, Gefässe und andere Behälter“  
wünscht das Patent zu verkaufen, in Lizenz zu geben oder anderweitige Vereinbarungen für die Fabrikation in der Schweiz einzugehen. Anfragen befördert **H. Kirchofer** vormals Bourry-Séquin & Co., Ingenieur- und Patentanwaltsbureau in Zürich 1, Löwenstrasse 51.

## Patentverwertung

Der Inhaber der schweizerischen Patente Nr. 69835 vom 10. März 1914, betreffend:

„Verfahren u. Vorrichtung zum Schutze von Dampfturbinen u. andern Dampfmaschinen gegen Korrosion“

und Nr. 71484 vom 2. März 1915, betreffend:

„Werkzeugmaschine“  
wünscht die Patente zu verkaufen, in Lizenz zu geben oder anderweitige Vereinbarungen für die Fabrikation in der Schweiz einzugehen.

Anfragen befördert **H. Kirchofer** vormals Bourry-Séquin & Co., Ingenieur- u. Patentanwaltsbureau in Zürich 1, Löwenstrasse 51.

## Patentverwertung

Der Inhaber der schweizerischen Patente Nr. 69370 vom 27. Februar 1914 und Nr. 69802 vom 20. Februar 1914, betr.:

„Maschine zum Schneiden von Radzähnen“

und Nr. 69803 vom 27. Februar 1914, betreffend:

„Verfahren u. Vorrichtung zum Nachbearbeiten der Zähne von Getrieberädern“

wünscht die Patente zu verkaufen, in Lizenz zu geben oder anderweitige Vereinbarungen für die Fabrikation in der Schweiz einzugehen.

Anfragen befördert **H. Kirchofer** vormals Bourry-Séquin & Co., Ingenieur- u. Patentanwaltsbureau in Zürich 1, Löwenstrasse 51.

Flotter

## Zeichner

mit mehrjähriger Praxis, der auch im Vermessungswesen und in der Tachymetrie selbständig ist, im Feld sowohl als auch im Bureau, sucht Anstellung auf nächsten April, am liebsten bei den Schweizerischen Bundesbahnen, bei Elektr.-Werk oder bei kantonalem Vermessungs- oder Nachführungsbureau, event. auch in Privatbureau. Zeugnisse tehen zu Diensten, event. auch eichnungen und Berechnungen. efl. Offerten unter Z. G. 210 an **Rudolf Mosse, St. Gallen.**

## Vertretungen für England

erstklassiger und leistungsfähiger Firmen der

## Elektro-, Maschinen-, Textil- und Chemie-Branche sucht

Schweizer Ingenieur, gemeinsam mit englischem Kollegen in Manchester. Langjährige Branchetätigkeit, ausgezeichnete Kenntnis des Marktes und bestens eingeführt bei einschlägigen Grossfirmen und sonstiger Kundschaft. Gefällige Offerten unter Chiffre E. 1621 Y. an **Publicitas, Bern.**

## Zu verkaufen zwei Umformergruppen

bestehend aus je

1 Drehstrommotor, 60 bzw. 70 PS, 3000 Volt, 50 Perioden, 1000 Touren, gekuppelt mit je

1 Gleichstrommaschine, 210 bis 310 Volt, Leistung den Motoren entsprechend,

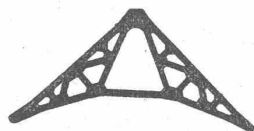
Modell 60 PS von Brown, Boveri, Baden,

Modell 70 PS von der Maschinenfabrik Oerlikon.

Die Maschinen werden auch einzeln abgegeben. Auskunft erteilt

**Das Elektrizitätswerk der Stadt Winterthur.**

Winterthur, den 2. März 1923.



## EISEN: KONSTRUKTIONEN

Brücken, Ständer,

Dachkonstruktionen

Kittlose

Glasbedachungen

Bau- und Kunst-

Schlosserarbeiten

**GEBR. TUCHSCHMID  
FRAUENFELD**

## Zu verkaufen Gerüststangen

schöne Ware, ca. 55 Stück, grösstenteils Rottanne, geschält, 10 1/2 bis 15 m lang, hat sofort abzugeben

**A. Kündig, Bonstetten**  
zum „Löwen“.

Zu verkaufen:

## 20 Closets

mit Brille,

## zehn Handbecken

klein, weiss.

Deutscher Herkunft, billig

**R. Rosner, Bern.**

## Zu verkaufen Kochherd

mit Doppel-Feuerung (für 100 Pers.). **Paul Weber, Rorschach.**

Junger, tüchtiger

## Bauzeichner

mit dreijähriger Lehrzeit und einem Jahr Praxis, sucht Stelle auf Architekturbureau. Gute Referenzen. Offert. unt. Chiff. Z. U. 553 befördert

**Rudolf Mosse, Zürich.**

Diplomierter

## Elektrotechniker

auch im Besitz eines Diploms für Hochbautechnik sucht Stelle für Leitungsbau od. elektrotechn. Werke, gleich welcher Art.

**Rob. Ritschard, Bühlstr. Nr. 12 Interlaken.**

## Gesucht

auf Architekturbureau in Zürich zu baldigem Eintritt jüngerer, talentierter Zeichner, der noch der Anleitung bedarf. Offerten mit Bildungsgang, Ansprüchen und Referenzen unter Chiffre Z. P. 531 befördert

**Rudolf Mosse, Zürich.**

Junger, tüchtiger

## Architekt

mit längerer Praxis auf nur ersten Bureau und prima Referenzen sucht Stelle in Zürich. Offerten unter Chiffre Z. A. 478 befördert

**Rudolf Mosse, Zürich.**

## Tüchtiger, erfahrener Bauführer

mit allen Arbeiten auf Bureau und Bau vertraut, sucht Stelle in Architekturbureau oder Baugeschäft ab 1. April. Gefällige Offerten unter Chiffre Z. Z. 439 an **Rudolf Mosse, Zürich.**

## Junger Architekt

(diplom.) mit längerer Praxis auf bedeutendem Baubureau, tüchtig im Zeichnen und Entwerfen, sucht Stelle in Baubureau im In- oder Auslande. Offert. unt. Z. S. 437 befördert

**Rudolf Mosse, Zürich.**

## Bauführer

diplomierter Hochbautechniker, mit langjähriger Praxis, sucht Stelle in einem Baugeschäft auf 1. Mai 1923. Offerten unter Chiffre Of. 8340 R. an **Orell Füssli-Annoncen, Bern.**

Junger, erfahrener

## Architekt

mit mehrjähriger Praxis, prima Referenzen u. Zeugnissen, sucht Stelle in Zürich. Offerten unt. Chiffre Z. A. 478 befördert

**Rudolf Mosse, Zürich.**

## Elektrifizierung von Eisenbahnen.

Erfahrene Ingenieure werden für die Projektierung und den Bau von Linien mit Kettenaufhängungen, sowie auch von Bahnhofseinrichtungen in Frankreich und Kolonien gesucht. Offert. unt. Chiffre 15.846 S. E. P. 10, rue de la Victoire, Paris.

Diplom. Ingénieur-civil

E. P. Zürich, franz. Schweizer, 25 Jahre alt, deutsch sprechend, gute Kenntnisse des Englischen, sucht per sofort Stelle auf Bureau oder Bauplatz. Schweiz oder Ausland. Offerten unter Chiff. P. 10570 L. e. an **Publicitas, Le Locle (Neuenburg).**

## Eisenbetontechniker.

Junger, flinker Zeichner, welcher während zwei Jahren bei einer ersten Firma Brasiliens als Stütze des leitenden Ingenieurs tätig war und seit einem Jahre in Frankreich in ähnlicher Stellung ist, sucht Engagement für Bureau und Bauplatz. Prima Referenzen und Zeugnisse zur Verfügung. Spätere Beteiligung nicht ausgeschlossen. Offerten sind höflichst erbeten unter A. B. 568 an **Rudolf Mosse, Zürich.**

## Dessinateur-architecte

sérieux, connaissant bien la Construction et le Mètre est demandé. Envoyer références et prétentions à **M. E. Réess, architecte, à Montbéliard (Doubs) France.**

Das

## Architekturbureau Brailard

## B. S. A. in Genf

würde Lehrling mit zweijähriger Praxis als Volontär annehmen.



# Schweizerische Bundesbahnen Konkurrenz-Eröffnung

Die Generaldirektion der SBB in Bern eröffnet Konkurrenz über:

1. Unterbauarbeiten für die Freiluftanlage des Unterwerkes Olten

sowie über

2. Erd-, Maurer-, Versetz- und Verputzarbeiten

3. Kunststeinarbeiten

für das Dienstwohnhaus des Unterwerkes Olten.

Pläne und Uebnahmebedingungen liegen im Hochbaubureau der Generaldirektion in Bern, Dienstgebäude Mittelstrasse Nr. 43, Zimmer Nr. 17, zur Einsicht auf, wo auch die Angebotformulare bezogen werden können.

Die Vergabung erfolgt samthaft oder in einzelnen Losen.

Angebote sind mit der Aufschrift:

„Unterwerk Olten, Unterbauarbeiten bzw. Erd-, Maurer- oder Kunststeinarbeiten Dienstwohnhaus“ bis zum 24. März 1923 der Generaldirektion der SBB in Bern verschlossen einzureichen. Sie bleiben bis 24. April 1923 für den Unternehmer verbindlich.

**Generaldirektion der SBB.**

Liefere an technische Bureaux, Baugeschäfte, Gemeinden und Genossenschaften, die sich mit Reservoirbauten beschäftigen Pläne samt Eisenliste und Bauvorschriften für armierte Betonreservoirs in Grössen: 50, 100, 150, 200, 250, 300, 350 und 500 m<sup>3</sup> zu sehr mässigen Preisen. Offerten unter Chiff. Z. R. 73 befördert Rudolf Mosse, Zürich.

## KITTLOSE GLASDÄCHER

System Zimmermann



**WALTHER & MÜLLER**  
- BERN -

Zu verkaufen infolge Betriebsänderung 1 vertical zyl.

## Siederohrkessel

von 15 m<sup>2</sup> Heizfläche, Arbeitsdruck 7 Atm., komplett mit sämtlichen Armaturen, bei Gebr. Stotzer, Feilenfabrik in Ittigen, Station WTB.



## Naturasphalt von Travers

Einzige Asphaltminen der Schweiz

Anerkannt bester Naturasphalt

Konzessionäre für die Schweiz:

**E. R. Zetter & Co.**  
in Solothurn.

Gegründet 1843



Fabrik-Marke

Elsässisches Unternehmen, Spezialfirma für freitragende patentierte Holzkonstruktionen, sucht tüchtigen

## Bau-Ingenieur

für Bureau und Reise. Repräsentable Bewerber, gute Statiker, perfekt im Französischen und mit guten Kenntnissen im Deutschen, wollen Offerte mit lückenlosem Lebenslauf und Gehaltsansprüchen unter Z. C. 480 an Rudolf Mosse, Zürich, senden.

Gesucht wird für den Betrieb einer Portland-Zementfabrik in der Nähe von Konstantinopel (Drehrohröfen mit Nassverfahren) folgendes Personal:

1 **Werkmeister (gelernt. Mech.)**

1 **Maschinist**

2 **Drehrohröfenbrenner**

1 **Obermüller (Kugel- u. Rohrmühlen)**

Offerten mit Zeugniskopien und Angabe von Referenzen und Gehaltsansprüchen unter Chiffre Z. D. 424 an R. Mosse, Zürich.

## Imprägnieranstalt Dagmersellen

Sägerei und Holzhandlung

## Blum, Stutz & Co.

liefern

**Imprägnierte Leitungsstangen**

aller Längen von 6 1/2 bis 22 m.

**Imprägniertes Einfriedigungsmaterial**

wie Pfähle, Halblatten, Palisaden, Baumpfähle.

**Holzpflasterstöckli**

bester Stallboden.

**Sägerei:**

Bauholz nach Liste geschnitten innert kürzester Frist, sowie alle übrigen Schnittwaren.

## AUFZÜGE für Banken Industrie

**Brief-, Speise- und Waren-Aufzüge**

mit Handbetrieb erstellt mit Garantie

**August Lerch, Mech. Schlosserei, Zürich**

Oetenbachgasse 7 — Kuttelgasse 11

## Stüdeli & Co.

Solothurn

**Bau-Unternehmung**

**Hoch- und Tiefbau**

**Kunststeine aller Imitationen**

Zementrohre aller Dimensionen

Konstruktionen in armiertem Eisenbeton

Telephon 119.

**ALFR. GIESBRECHT, Spiegelfabrik, BERN** Helvetiastr. 17 & 17a.



# SCHWEIZ LINOLEUM



„HELVETIA MARKE“

GRANIT - LINI - JASPE - KORK - INLAID

Linoleum A.-G., Giubiasco (Schweiz)

## Schweiz. Sprengstoff A.-G. Cheddite u. Dynamit

Telephon Nr. 1.82

Bureau: LIESTAL

Telegr.-Adr.: Cheddite Liestal

Fabriken in Isleten (Kanton Uri) und Liestal

liefert zu günstigen Bedingungen

**Gelatine Telsit** stärkster Sicherheitssprengstoff

**Cheddite und Gelatine Cheddite** geeignetste Sicherheitssprengstoffe für Steinbrüche

**Dynamite und Sprenggelatine**

sowie

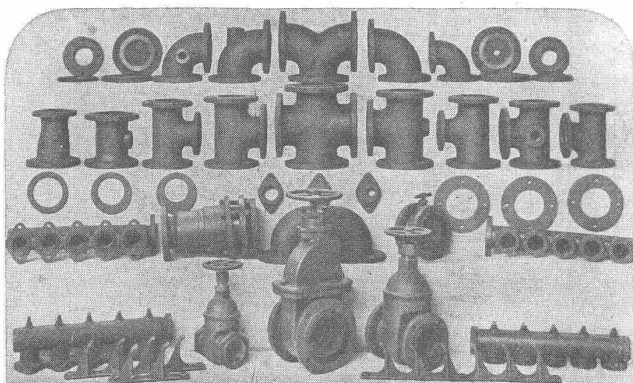
prima kupferne Sprengkapseln, Zündschnüre und Kapselzangen.



GESELLSCHAFT DER LUDW. VON ROLL'SCHEN EISENWERKE  
· FILIALE: EISENWERK CLUS KT. SOLOTHURN ·



## FORMSTÜCKE, FLANSCHEN und VENTILE



nach den Normalien des Verbandes deutscher Zentralheizungs-Industrieller, zu Leitungen aus schmiedeeisernen Röhren für

**Zentralheizungen  
Kühlanlagen  
Dampfleitungen etc.**

Die Formstücke haben gedrehte u. gebohrte Flanschen und sind auf 10 Atmosphären Wasserdruck probiert.

Lieferung ab Lager.

Zu beziehen durch die Installationsfirmen.

Man verlange Katalog.