

Zeitschrift: Schweizerische Bauzeitung
Herausgeber: Verlags-AG der akademischen technischen Vereine
Band: 81/82 (1923)
Heft: 9

Werbung

Nutzungsbedingungen

Die ETH-Bibliothek ist die Anbieterin der digitalisierten Zeitschriften auf E-Periodica. Sie besitzt keine Urheberrechte an den Zeitschriften und ist nicht verantwortlich für deren Inhalte. Die Rechte liegen in der Regel bei den Herausgebern beziehungsweise den externen Rechteinhabern. Das Veröffentlichen von Bildern in Print- und Online-Publikationen sowie auf Social Media-Kanälen oder Webseiten ist nur mit vorheriger Genehmigung der Rechteinhaber erlaubt. [Mehr erfahren](#)

Conditions d'utilisation

L'ETH Library est le fournisseur des revues numérisées. Elle ne détient aucun droit d'auteur sur les revues et n'est pas responsable de leur contenu. En règle générale, les droits sont détenus par les éditeurs ou les détenteurs de droits externes. La reproduction d'images dans des publications imprimées ou en ligne ainsi que sur des canaux de médias sociaux ou des sites web n'est autorisée qu'avec l'accord préalable des détenteurs des droits. [En savoir plus](#)

Terms of use

The ETH Library is the provider of the digitised journals. It does not own any copyrights to the journals and is not responsible for their content. The rights usually lie with the publishers or the external rights holders. Publishing images in print and online publications, as well as on social media channels or websites, is only permitted with the prior consent of the rights holders. [Find out more](#)

Download PDF: 10.01.2026

ETH-Bibliothek Zürich, E-Periodica, <https://www.e-periodica.ch>

Schweizerische Bauzeitung

Abonnementspreis:

Schweiz 40 Fr. jährlich
Ausland 50 Fr. jährlich

Für Vereinsmitglieder:

Schweiz 32 Fr. jährlich
Ausland 40 Fr. jährlich
sofern beim Herausgeber
abonniert wird

WOCHENSCHRIFT

FÜR BAU-, VERKEHRS- UND MASCHINENTECHNIK

GRÜNDER ING. A. WALDNER, HERAUSGEBER ING. CARL JEGHER, ZÜRICH

Verlag: A. & C. Jegher, Zürich — Kommissionsverlag: Rascher & Cie., Zürich und Leipzig

ORGAN

DES SCHWEIZ. ING.- & ARCHITEKTEN-VEREINS & DER GESELLSCHAFT EHEM. STUDIERENDER DER EIDG. TECHN. HOCHSCHULE,

Insertionspreis:

4-gespalt. Colonelzeile od.
deren Raum 50 Cts.
Haupttitelseite: 80 Cts.
Alleinige Inseraten-An-
nahme: Rudolf Mosse,
Annoncen-Expedition,
Zürich, Basel und deren
Filialen und Agenturen

RUBAG

Seideng. 16 ZÜRICH, Telef. Sel. 4957

Elektro-Benzin

Rohölmotore

Lokomobilen

Gesteinbohrmaschinen

Auto-Kompressoren

sämtliche Pressluftwerkzeuge

Alleinvertreter der Ingersoll Rand Co.

PERSONEN- & WAREN-AUFZÜGE

nach
bewährtem
System

für jede Leistung und Betriebsart

Schweiz. Wagonsfabrik Schlieren A. G., Schlieren-Zürich

Telephon: Selnau 11.15

Telegr.: Wagonsfabrik Schlieren

Kittlose Verglasungen

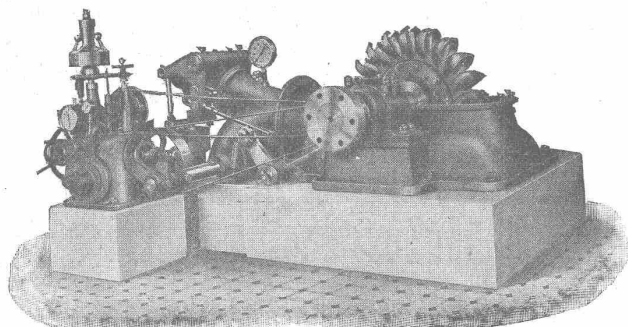
Pat. Nr. 87342

mit Bleibanden hydraulisch gepresst für Sheds und Oberlichter etc. Bleiröhren und Bleiprofile aller Art.

Fabrikant **Jakob Scherrer**, Mech. Bauspenglerei, **Zürich 2**, Bleicherweg 26, Tel. S. 56.71

Eisenkonstruktionen

Brücken, Hochbauten, Maste, Reservoirs, Krane, Stauwehre, Blecharbeiten etc.

Wartmann, Vallette & Cie., Brugg (Filiale in Genf)


Peltonfurbine für 1500 PS Leistung bei 419 m Gefälle

A. G. der Maschinenfabrik von

Theodor Bell & Cie

Kriens-Luzern

Gegründet 1855

Wasserturbinen

Präzisionsregler — Wehranlagen — Rohrleitungen
Komplette hydraulische Anlagen — Moderne Ver-
suchsanlage für Turbinen und Regulatoren

Flottmann

Erste und Grösste Spezialfabrik Europa's für den Bau von
Pressluft-Gesteins-Bohrhämmern und Maschinen

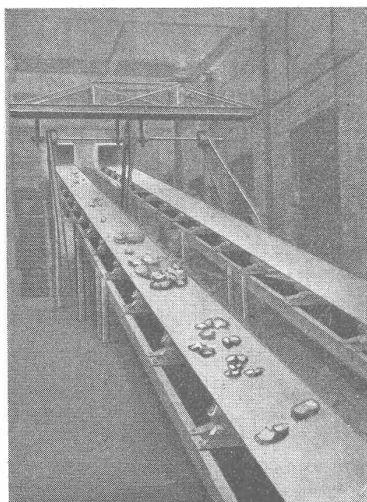
Spezialität: Komplette Pressluft-Anlagen für alle Verwendungsgebiete

H. Flottmann & Cie.,

Renggerstrasse 86, Telefon: Selnau 16.71
 Telegramm-Adresse: Flottmann Zürich

Zürich

Förder-Anlagen



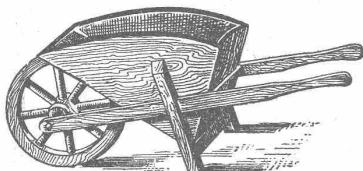
MEISTER & Cie.

Rüegsau (Bern)

TRANSPORTBÄNDER

in allen Breiten für Kohlen, Sand, Backsteine etc.

Verlangen Sie Muster und Preise



Stielwaren und Karretten

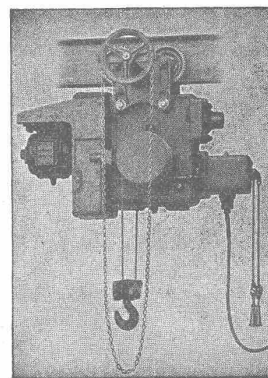
in allen Fassonen, kaufen Sie am vorteilhaftesten bei

Ed. Seiler, Flawil
 Stielwarenfabrik

Telephon Nr. 8

Preislisten zu Diensten.

MASCHINENFABRIK
RUEGGER & Cie. A.-G.
 BASEL



liefert in vollendeter Ausführung

Elektro-Flaschenzüge

von 500 bis 5000 kg Tragkraft
 für Hubhöhen bis 20 Meter mit

Drahtseil als Huborgan

Trockene Gebäude, Keller, Wohnungen etc. Patentaml. gesch. 12 Referenzen

CERINDOL macht MÖRTEL wasserdicht

Man verlange Prospekte!

BOSSHARD-SUTER, Kilchberg-Zürich, Telef. 103 vorm. G. BOSSHARD, Generalvertr. Blaufahnenstr. 14 ZÜRICH

Schweizer. Strassenbau-Unternehmung A. G.

Zürich

Steinwiesstrasse 40 — Telefon Hottingen 43.81

BERN

Laupenstrasse 8 — Telefon Bollwerk 54.54

Lausanne

Petit Chêne 22 — Telefon 20.28

Telegramme: „Stuag“

Grösste Spezialfirma für Strassenbeläge aller Art.

30 Dampf- und Motorwalzen, 6 Steinbrecher.

Eigene Pflastersteinbrüche und Hartschotterwerke in Alpnach, Beckenried und Bouveret.

Kasp. Winkler & Co., Altstetten-ZürichTELEPHON - SELNAU
3963

Fabrikation chem. bautechn. Präparate

— TELEGRAMM: —
„SIKA“ ZÜRICH**„SIKA“****Mörtel-Beton-Dichtungen**

unter bzw. während des Wasserdruckes.

☞ Auf Verlangen Zeugnisse solcher Ausführungen. ☞

Die neueste

Philips-Lampe

ohne Spitze

Milchglas

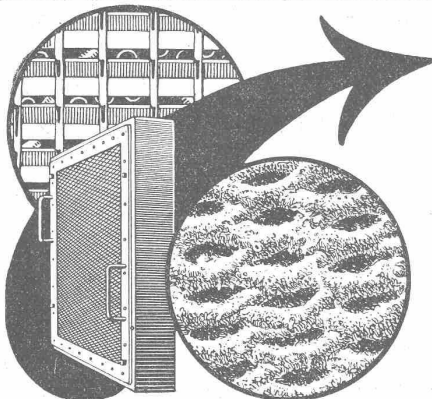


Eine leuchtende Kugel, schont die Augen u. vermeidet störende Schatten.

General-Vertreter für die deutsche Schweiz:

Levy Fils - Basel 13.

Erhältlich bei sämtlichen Elektrizitäts-Werken und Elektro-Installationsfirmen.

**Pat. VISCIN-
LUFTFILTER**für Lüftungs- und Heizungs-Anlagen, Turbogeneratoren,
Kompressoren, Motoren usw.

BESTES FILTER DER GEGENWART

3000 Anlagen mit 55 Millionen Stundenkubikmeter ausgeführt

Glänzende Resultate
Brochure No. S 304 kostenlos**VENTILATOR A.-G., STÄFA**

FRÜHER F. WUNDERLI, USTER UND A. KÜNDIG, ZÜRICH/BASEL.

Zürich 1894 Goldene Medaille Bern 1914



Kachelöfen

— in jeder Ausführung —

**Kamine
Wandbrunnen
Baukeramik**

Ofenfabrik Kohler A. G.
Metz bei Biel

Zu beziehen durch die Hafnermeister.

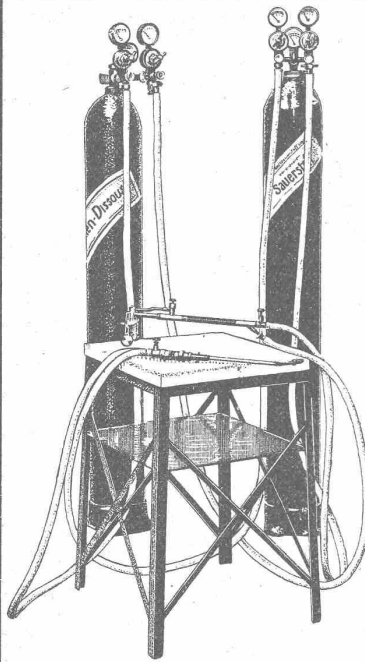


**KITTLOSE
GLASDÄCHER**

System Zimmermann



WALTHER & MÜLLER
- BERN -



Acetylen-Dissoz Schweiss- und Lötanlagen

Unsere Spezialität

**Modernste und bestgeeignetste Schweiss-
Anlagen für Spengler und Installateure**

Absolute Sicherheit
Reines Gas
Einwandfreie Schweissungen
Kleine Platzbeanspruchung
Leicht transportabel

Acetylen-Dissoz

ist erhältlich in unsern Fabriken in

Luzern und Grütze-Winterthur

ferner bei unseren Dépôts: Zürich, St. Gallen, Vevey, Lugano

Sauerstoff- u. Wasserstoff-Werke Luzern A.-G., Luzern

Gegründet 1895

Fabriken in Luzern, Winterthur, Vevey, Genf, Horw.

Technische

Photographie

Spezialität:

Architekturaufnahmen

Konstruktionen, Maschinen
Zeichnungen u. Pläne
Katalog-Aufnahmen

H. Wolf-Bender
Zürich

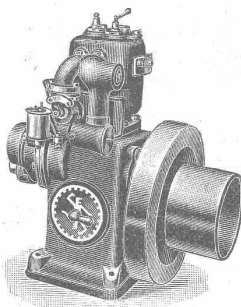
16 Kappelerstrasse 16

R. DIETRICH & Co A.-G., ZÜRICH

Fabrik mit Geleiseanschluss in Altstetten. — Telefon: Selnau 18.90

Grosses Lager in Maschinenölen jeder Art

Transformatoröle — Schalteröle — **Konsistente Fette** —
Elektromotorenöle — Turbinenöle — Dampfzylinderöle
Automobil-Öl und **Motorwagenfett** — Wasserlösliches Bohreröl
Bodenöl — Leinöl — Bodenwische — Schmierseife — Carbolinum etc.
Luftkompressoren-Öle — **Kugellager-Fett**



Benzin-Motoren

bewährte, für Baubetrieb be-
stens geeignete Maschinen,

3, 5, 6, 8, 10, 12, 16 und 20 PS

stationär und fahrbar, liefern zu vorteilhaften Bedingungen
in Kauf und Miete, sofort ab Lager

J. BRUN & Co., NEBIKON
(LUZERN)



EISEN- KONSTRUKTIONEN

Brücken, Ständer,
Dachkonstruktionen
Kittlose

Glasbedachungen
Bau- und Kunst-
Schlosserarbeiten

GEBR. TUCHSCHMID
FRAUENFELD



OTIS
AUFZÜGE

Neu normalisiert
Neu typisiert

Mehr als 80000 Aufzüge geliefert

Grösste Anlage des Kontinents:
Elbtunnel Hamburg.

Grösste Anlage der Welt:
Untergrundbahn London.

Grösste Förderhöhe:
Woolworth Gebäude New York.

OTIS AUFZUGSWERKE
WAEDENSWIL Kostenanschläge Ingenieurbesuch

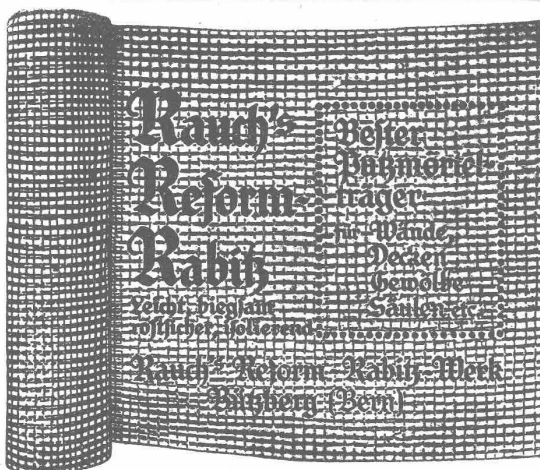


**MANNESMANNRÖHREN-
WERKE DÜSSELDORF**

TURBINENLEITUNGEN

VERTRETER FÜR DIE SCHWEIZ:
OBERINGENIEUR ERNST DEFFNER
ZÜRICH FROHBURGSTR. 54

Apparate u. Anlagen
für die
Chemische Lebensmittelindustrie.
Blechkonstruktionen, Rohrleitungen.
H. Klaus, Lagerstrasse 51, Zürich



Rauch's
Reform-
Rabib

Bester
Bau-
material-
träger
für Wände,
Decken,
Gemäuer,
Säulenhäute,
etc.

Verleiht Eleganz
offizieller Lieferant

Rauch's Reform-Rabib-Werk
Birmensdorf (Bern)

MARTI & Cie.

Landesplattenberg, ENGI-Glarus
Dachschiefer
in allen Sorten. Rohe und geschliffene
Schieferplatten
für alle Bauzwecke
Fenstersimsen, Plissoiranlagen, Tischplatten,
Ofen-Unterlags- und Deckplatten, Anschreib-
und Schulwandtafeln

Patentanwälts-Bureau
E. BLUM & Co., Bahnhof-
str. 74 **ZÜRICH 1**
Patentverkauf oder Lizenzabgabe

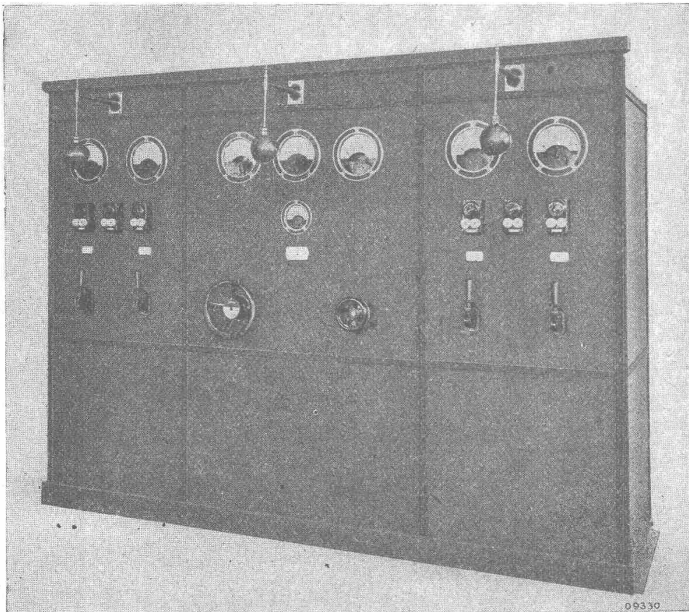
Die Inhaber der Schweizerpatente:

- Nr. 88313, Valve de queue pour frein à air comprimé,
- Nr. 84488, Verfahren und Vorrichtung zum Härten von Umdrehungskörpern,
- Nr. 76121, Verfahren zur Härtung von Rotationskörpern,
- Nr. 67795, Kugelkäfig für Kugellager,
- Nr. 74048, Verfahren und Vorrichtung zur Herstellung kegeliger Rollen von genauen Abmessungen,
- Nr. 91216, Einrichtung zur Betätigung der Brennstoffventile bei Verbrennungskraftmaschinen,
- Nr. 91217, Brennstoffventil mit veränderlichem Hub für Oel-Motoren,

wünschen mit schweizerischen Fabrikanten in Verbindung zu treten, behufs Verkaufs der Patente, beziehungsweise Abgabe der Lizenz für die Schweiz, zwecks Fabrikation der Patentgegenstände i. d. Schweiz. Reflektanten belieben sich um weitere Auskunft zu wenden an das

Patentanwälts-Bureau
E. BLUM & Co., Bahnhofstr. 74
Zürich 1.

B B C



Schaltanlagen

*für Kraftversorgung,
Lichtnetze und
Bahnbetrieb;*

*in Zentralen, Unterstationen und
Industrie-Anlagen;*

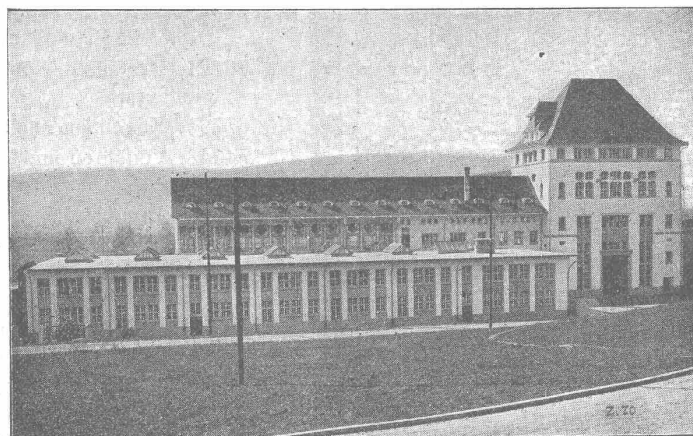
*für jede Stromart,
Spannung
und Stromstärke.*

*Schalttafeln, Schaltpulte
Schaltkasten*

A.G. BROWN, BOVERI & C^{IE} BADEN (SCHWEIZ)
Verkaufsbureaux: Baden, Basel, Bern, Lausanne

Ed. Züblin & C^{ie} A.-G., Zürich-Basel

Ingenieurbureau und Bauunternehmung
Projektierung und Ausführung von Hoch- und Tiefbauten



Schaltheus des Kraftwerkes Olten-Gösgen.

Spezialitäten: Eisenbetonpfahlrammungen, Brücken in Beton und Eisenbeton, Silos und Lagerhäuser, Kläranlagen System Züblin, Wasserbauten und Foundationen, Tiefbohrungen.