

**Zeitschrift:** Schweizerische Bauzeitung  
**Herausgeber:** Verlags-AG der akademischen technischen Vereine  
**Band:** 81/82 (1923)  
**Heft:** 8

## **Werbung**

### **Nutzungsbedingungen**

Die ETH-Bibliothek ist die Anbieterin der digitalisierten Zeitschriften auf E-Periodica. Sie besitzt keine Urheberrechte an den Zeitschriften und ist nicht verantwortlich für deren Inhalte. Die Rechte liegen in der Regel bei den Herausgebern beziehungsweise den externen Rechteinhabern. Das Veröffentlichen von Bildern in Print- und Online-Publikationen sowie auf Social Media-Kanälen oder Webseiten ist nur mit vorheriger Genehmigung der Rechteinhaber erlaubt. [Mehr erfahren](#)

### **Conditions d'utilisation**

L'ETH Library est le fournisseur des revues numérisées. Elle ne détient aucun droit d'auteur sur les revues et n'est pas responsable de leur contenu. En règle générale, les droits sont détenus par les éditeurs ou les détenteurs de droits externes. La reproduction d'images dans des publications imprimées ou en ligne ainsi que sur des canaux de médias sociaux ou des sites web n'est autorisée qu'avec l'accord préalable des détenteurs des droits. [En savoir plus](#)

### **Terms of use**

The ETH Library is the provider of the digitised journals. It does not own any copyrights to the journals and is not responsible for their content. The rights usually lie with the publishers or the external rights holders. Publishing images in print and online publications, as well as on social media channels or websites, is only permitted with the prior consent of the rights holders. [Find out more](#)

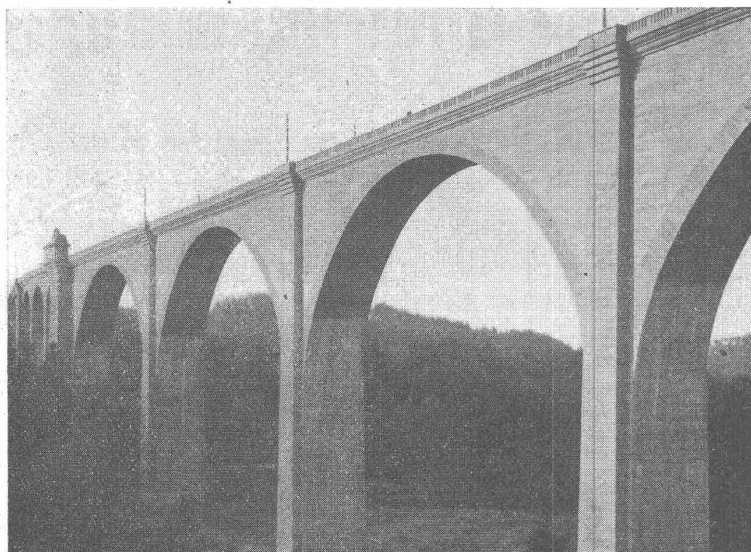
**Download PDF:** 19.02.2026

**ETH-Bibliothek Zürich, E-Periodica, <https://www.e-periodica.ch>**

# Asphalt-Emulsion A.-G. **Zürich**

Hafnerstrasse 7

## Unternehmung für Asphaltarbeiten



Pont de Pérolles, Fribourg  
Ausgeführt durch Züblin & Cie., A.-G.  
Zürich-Basel.

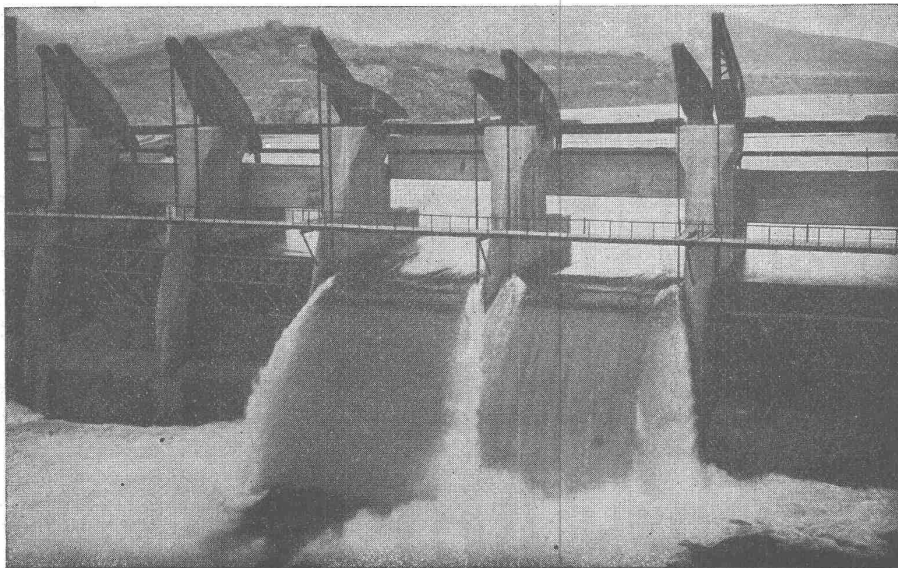
Abdichtung mit Mammut  
Ausgeführt durch Asphalt-Emulsion A.-G.  
Zürich

**Mammut**abdichtungen für Brücken,  
Tunnels, Dächer, Terrassen, Fundamente,  
Asphalt-Emulsion- und Eweol-Isolieranstriche,  
Porolith-Mörtelzusatz,  
Gussasphalt-Beläge.

## Selbstfätiger Hochwasserschutz

bei Wehranlagen und Talsperren. Selbstfätige Wasserspiegel-  
und Abflussregulierung an bestehenden und Neuanlagen.

**Selbstfätige und von Hand bedienbare Wehrkonstruktionen.**



Ausgeführt und im Bau über  
2000 Meter Wehrbreite für  
zirka 16000 m<sup>3</sup>/sek Regulier-  
fähigkeit.

Illustrierter Katalog, Projekte  
und Kostenanschläge.

**Stauwerke A.-G., St. Peterstrasse 15, Zürich 1**

## Submissions-Anzeiger

Termin	Auskunftstelle	Ort	Gegenstand
28. Februar	Alois Stadler	Zug	Erd-, Maurer- und Dachdeckerarbeiten zu einem Einfamilienhaus in Sins.
28. "	Präsident Donau	Fideris	Bau einer neuen Wasserversorgungs- und Hydrantenanlage.
1. März	Physikgebäude	Zürich	Malerarbeiten zur Erweiterung des Physikgebäudes der E. T. H.
12. "	Pfleghard & Häfeli	Zürich	Verschiedene Innenarbeiten für den Neubau der Kant. Dermatolog. Klinik.
9. Juni	Kreisdir. IV der S B B	St. Gallen	Bau einer zweigeleisigen steinernen Brücke über das Sittentobel.

## Schweizer. Strassenbau-Unternehmung A. G.

**Zürich**  
Steinwiesstrasse 40 — Telefon Hottingen 43.81

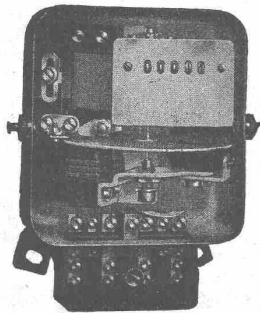
**BERN**  
Laupenstrasse 8' — Telefon Bollwerk 54.54  
Telegramme: „Stuag“

**Lausanne**  
Petit Chêne 22 — Telefon 20.28

**Grösste Spezialfirma für Strassenbeläge aller Art.**  
30 Dampf- und Motorwalzen, 6 Steinbrecher.  
Eigene Pflastersteinbrüche und Harischotterwerke in Alpnach, Beckenried und Bouveret.

## Elektrizitätszähler

Zeit- und Sperrschalter  
Ferraris-Wattmeter  
Schaltuhren



Verlangen Sie unsere  
technischen Beschreibungen

**Landis & Gyr A.-G.**  
**Zug**

Geodätische Arbeiten jeder Art und  
Zweckbestimmung im In- und Ausland

**Vermessungen**  
**K. LIECHTI, DIETIKON (Zürich)**  
Ing. und Vermessungsbureau, Teleph. N. 82



**Klingelberg**

Präzisions-Werkzeug- und Maschinenmesser-  
Fabriken. Zweigniederlassung Zürich.



**PERSONEN- & WAREN-AUFZÜGE** nach bewährtem System

für jede Leistung und Betriebsart

Schweiz. Wagonsfabrik Schlieren A. G., Schlieren-Zürich

Telephon: Selnau 11.15  
Telegr.: Wagonsfabrik Schlieren



## Pitchpine-Rift-Riemen

beziehen Sie vorteilhaft bei

**Sägewerk Aarburg A.-G.**

Säge-, Hobel- u. Spallwerke, Trockenanlage

**AARBURG**

Telephon Nr. 28

**Scizzirpapiere**  
 Paus-Detail  
 Detailzeichen, hochtransp.  
 Pauspapiere, geölt und ölfrei  
 Zeichenpapiere, assortiert  
 Schöllershammerzeichen  
 in Bogen, für Geometer  
 Lichtpauspapiere  
 Millimeterzeichen- und  
 Millimeterpauspapiere in  
 Rollen u. Blocs, braun u. blau  
 liefert rasch und billig  
 Spezialgeschäft techn. Papiere  
**G. Suter - Glogg, Basel 7.**

## Eisenbeton

Projekte, Kostenvoranschläge, Bauleitung

für

Leitungsmasten

Foundationen

Reservoirs

Brücken

Decken

Silos

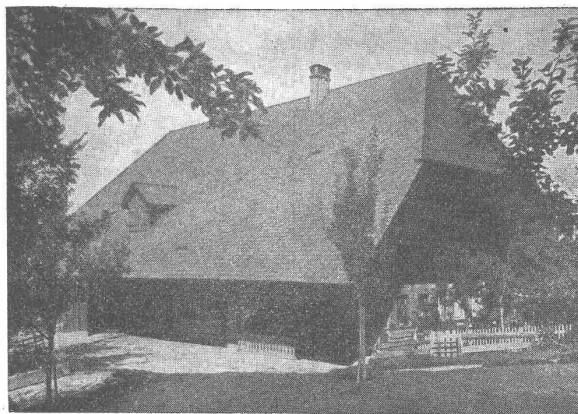
**J. BOLLIGER & CIE.**

INGENIEURBUREAU

Tel. Sel. 12.63

**ZÜRICH**

Tödistrasse 65



Wohnhaus im Bernbiet

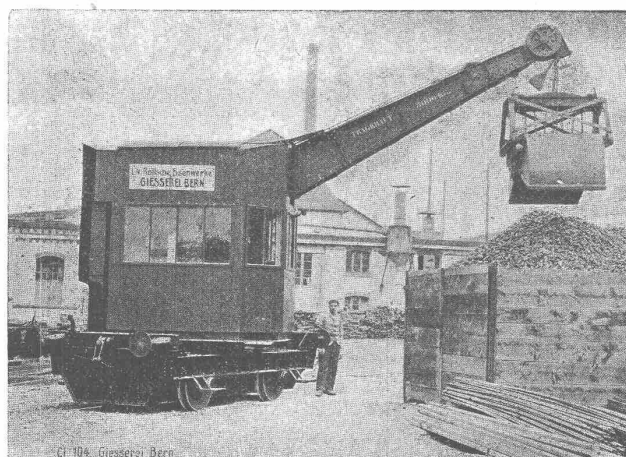
Bedachung: Eternit-Wagrecht Deckung, kupferbraun

**Eternit Niederurnen**

# Giesserei „Bern“ in Bern

Konstruktionswerkstätten

Werk der Gesellschaft der L. v. Roll'schen  
 Eisenwerke liefert als Spezialität:



Telegramme:

Giesserei

Bern

Telephon - Nr.

1066

Telegramme:

Giesserei

Bern

Telephon - Nr.

1066

Hebezeuge, Eisenbahnmaterial, Schützenanlagen und Wehreinrichtungen, Zahnrad-  
 bahnmateriel, Standseilbahnen, Allgemeiner Maschinenbau



**BAC  
TURGI**  
Musterlager Zürich Kaspar Fischer-Haus  
**Betriebssichere Handlampe**

Geben Sie Ihren Kunden  
Handlampen B.A.G. um sie  
vor Unglücksfällen zu  
sichern.

Technische  
**Photographie**  
Spezialität:  
**Architekturaufnahmen**  
Konstruktionen, Maschinen  
Zeichnungen u. Pläne  
Katalog-Aufnahmen  
**H. Wolf-Bender**  
Zürich  
16 Kappelergasse 16



**OFENFABRIK  
SURSEE**  
**GASHERDE  
IN ALLEN GRÖSSEN**  
Nachweisbar  
sparsamste  
leistungsfähigste  
aller Systeme

**Architekt**  
**gesucht**  
rascher, flotter Darsteller und  
guter Konstrukteur, in Architek-  
turbureau. Ohne prima Refer-  
enzen unnütz sich zu melden.  
Offerten mit Bildungsgang, Ge-  
haltsansprüchen und kürzester  
Eintrittstermin u. Chiff. Z.Z. 420  
an **Rudolf Mosse, Zürich.**

Je cherche pour mon fils, 17  
ans, instruction second., grande  
facilité au dessin, place  
**d'Apprenti**  
dans bureau d'architecte. Offres  
à Nicolet, pharm., St. Imier.

## Mise au concours de travaux.

La Direction du 1<sup>er</sup> arrondissement des chemins de fer fédé-  
raux, à Lausanne, met en soumission:

- 1<sup>o</sup> la démolition et le chargement sur wagons de l'ancien  
tablier métallique du pont sur le Rhône à Riddes,  
km 80,426 de la ligne Lausanne-Brigue;
- 2<sup>o</sup> la vente des matériaux provenant de cette démolition.  
Poids total 130 tonnes.

Les formulaires de soumission pourront être retirés au Ser-  
vice central de la voie, Bureau des ponts, rez de chaussée du bâti-  
ment de la petite vitesse, à Lausanne. Les plans seront remis  
aux entrepreneurs qui en feront la demande moyennant un dépôt  
de fr. 5.— qui leur sera restitué si les plans sont rendus en bon  
état à l'appui d'une soumission.

Les offres devront parvenir à la Direction soussignée le 24  
mars 1923 au plus tard, sous pli fermé portant la suscription „Pont  
de Riddes, démolition ou matériaux“.

Les soumissionnaires resteront liés par leur offre jusqu'au  
30 avril 1923.

Lausanne, le 20 février 1923.

Direction du 1<sup>er</sup> arrondissement des C. F. F.

## Ausschreibung von Bauarbeiten

Ueber die **Malerarbeiten** zur Erweiterung des  
**Physikgebäudes** der Eidg. Techn. Hochschule in  
**Zürich** wird Konkurrenz eröffnet. Pläne, Bedin-  
gungen und Angebotformulare sind jeweils nach-  
mittags von 3 bis 6 Uhr im Zimmer Nr. 1 B. im  
Physikgebäude aufgelegt. Uebnahmsofferten sind  
verschlossen und mit der Aufschrift „Angebot für  
Physikgebäude Zürich“ versehen, bis und mit dem  
1. März 1923 franko einzureichen an die

Direktion der eidgen. Bauten.

Bern, den 14. Februar 1923.

Gesucht wird für den Betrieb einer **Portland-Zementfabrik**  
in der Nähe von **Konstantinopel** (Drehrohröfen mit Nassverfahren)  
folgendes Personal:

- 1 **Werkmeister (gelernt. Mech.)**
- 1 **Maschinist**
- 2 **Drehrohröfenbrenner**
- 1 **Obermüller (Kugel- u. Rohrmühlen)**

Offerten mit Zeugniskopien und Angabe von Referenzen und  
Gehaltsansprüchen unter Chiffre Z. D. 424 an **R. Mosse, Zürich.**

## **Gesucht** **Heizungs-Ingenieur oder -Techniker**

mit Oelfeuerung durchaus vertraut, als aktiver  
Teilhaber, zwecks Ausbeutung eines lukrativen  
Artikels. Finanzielle Beteiligung erwünscht. —  
Anmeldungen erbeten unter Chiffre Z. C. 193 an  
die **Annoncen-Exped. Rudolf Mosse, Zürich.**

**Elektrochemische Werke Gurtellen A.-G.**

Gurtellen (Uri)

liefert

**KARBID**

für

**Schweiss- und Beleuchtungszwecke**

**Impresa Milano circa 1<sup>o</sup> Marzo**

## **disegnatore pratico cementi armati**

diplomato Tecnico svizzero. Oc-  
corre nazionalità italiana. Scri-  
vere sotto cifra Z. S. 399 a

**Rudolf Mosse, Zurigo.**

## **Bauzeichner oder Bautechniker**

jung und tüchtig, **gesucht** zu  
sofortigem Eintritt in Architektur-  
bureau. Flotter, exakter Zeichner  
Bedingung: Anmeldung mit Ge-  
haltsansprüchen und Referenzan-  
gaben unter Chiffre Z. H. 409  
beförd. **Rudolf Mosse, Zürich.**

Wichtige und blühende Industrie  
in ausländischer Grossstadt sucht

## **Direktor**

für administrative und kommer-  
zielle Abteilung. Allgem. tech-  
nische Kenntnisse erforderlich.  
Offerten mit curriculum vitae  
nebst weiteren nützlichen An-  
gaben unt. Chiffre J. 1215 X. an  
**Publicitas Genf.**

## **Bauführer**

diplomierter Hochbautechniker,  
mit langjähriger Praxis, **sucht**  
**Stelle** in einem Baugeschäft auf  
1. Mai 1923. Offerten unter  
Chiffre Of. 8340 R. an **Orell**  
**Füssli-Annoncen, Bern.**

## **Elektro-Zeichner**

junger, mit Praxis und prima  
Zeugnissen, **sucht Engagement**.  
Offerten unter Chiffre Z. H. 331  
beförd. **Rudolf Mosse, Zürich.**

## **Architekt**

künstlerisch und praktisch er-  
fahren, mit mehrjähriger In- und  
Auslandspraxis, **sucht Verbind-**  
**ung** mit seriösem Architektur-  
bureau oder Baugeschäft. Ver-  
fügt über aussichtsreiches Arbeits-  
feld. Offerten unt. Chiff. Z. K. 354  
beförd. **Rudolf Mosse, Zürich.**

## **Patentverwertung**

Die Inhaberin der schweizeri-  
schen Patente Nr. 66890 vom  
11. Januar 1913, betreffend:

„Verfahren z. Eindampfen  
von Lösungen, deren Siede-  
punkt mit der Konzentration  
steigt“

Nr. 62342 vom 22. Mai 1912,  
betreffend:

„Verfahren und Apparat  
zum Verdampfen von Flüssig-  
keiten“

und Nr. 94276 vom 27. Mai 1920,  
betreffend:

„Trockenverfahren u. Ein-  
richtung zu dessen Aus-  
führung“

wünscht die Patente zu verkaufen,  
in Lizenz zu geben oder ander-  
weitige Vereinbarungen für die  
Fabrikation in der Schweiz ein-  
zugehen.

Anfragen befördert **H. Kiroh-**  
**hofer** vormals Bourry-Séquin &  
Co., Ingenieur- u. Patentanwalts-  
bureau in **Zürich 1, Löwen-**  
**strasse 51.**

## Bauausschreibung

Die Kreisdirektion IV der Schweizerischen Bundesbahnen in St. Gallen eröffnet Konkurrenz über den Bau einer zweigleisigen steinernen Brücke über das Sittertobel zwischen den Stationen Bruggen und Winkeln mit 5 Öffnungen zu 30 m und 2 Öffnungen zu 11 m Lichtweite, rund 200 m Länge und 62 m Höhe.

In der Hauptsache sind auszuführen:

Fundamentaushub	zirka	6000 m <sup>3</sup>
Beton und Mauerwerk	"	21000 m <sup>3</sup>
Eisenbeton	"	550 m <sup>3</sup>

Pläne und Bedingungen liegen von Montag, den 26. Februar 1923, an im Bureau des Oberingenieurs in St. Gallen, Zimmer Nr. 205 des Verwaltungsgebäudes, zur Einsicht auf, wo auch die Eingabeformulare bezogen werden können. Pläne können bezogen werden gegen Vergütung der Selbstkosten; sie werden nicht zurückgenommen.

Neben den Eingaben für das Projekt der Bahnverwaltung werden auch bindende Eingaben für andere Projekte aus Stein oder Eisen entgegengenommen.

Solchen Eingaben sind beizulegen: Pläne im Masstab 1:200 mit Ansicht, Grundriss, Längs- und Querschnitten und allfälligen Details, sowie eine vollständige statische Berechnung, eine detaillierte Preisliste und ein Beschrieb der Ausführung mit Angabe der zu verwendenden Baumaterialien.

Angebote mit der Aufschrift: „Sitterbrücke bei Bruggen“ sind bis 9. Juni 1923 der unterzeichneten Kreisdirektion verschlossen einzureichen; sie bleiben verbindlich bis zum 15. September 1923.

Die vom Projekt der Bundesbahnen abweichenden Eingaben sind auf dem Umschlag als „Spezialprojekt“ zu bezeichnen.

Die Öffnung der Offerten findet am 11. Juni 1923, 14.30 Uhr, im Zimmer Nr. 101 des Verwaltungsgebäudes statt; die Offertsteller oder deren Vertreter sind dazu eingeladen.

St. Gallen, den 17. Februar 1923

Der Direktor des Kreises IV der  
Schweiz. Bundesbahnen.

## Konkurrenz-Ausschreibung

über

die Ausführung von Gipserarbeiten, Unterlagsböden für Linoleum, Boden- und Wandplatten, Linoleumbeläge und Holzrolladen für den Neubau der Kantonalen Dermatologischen Klinik in Zürich.

Die Unterlagen können im Bureau der Unterzeichneten vom 23. Februar an, je vormittags eingesehen, bzw. bezogen werden. Eingabetermin 12. März 1923.

Näheres siehe Submissionsunterlagen.

Zürich, den 19. Februar 1923.

Die bauleitenden Architekten:

Pflegghard & Häfeli,  
Bahnhofstr. 70.

## Konkurrenz-Eröffnung

über

die Erstellung einer Kühlanlage im Kantons-Spital Münsterlingen.

Auskunft erteilt die Spitalverwaltung. Offerten sind bis 3. März a. o. verschlossen und mit der Aufschrift „Kühlanlage“ einzureichen ans

Strassen- und Bau-Departement  
des Kantons Thurgau,  
Dr. Hofmann.

Frauenfeld, 20. Februar 1923.

Chemische Holzbeizerei

**J. & P. Gsell, Zürich 4**

Krummgasse 8 — Telephon: Selnau 79.44

Fachgemässe, exakte und prompte Ausführung sämtlicher Beizarbeiten. Eigene Spezialitäten. Ia. Referenzen.

## Stellen - Ausschreibung

Beim Gaswerk der Stadt Zürich ist infolge Beförderung des bisherigen Inhabers die Stelle eines

## technischen Beamten

zu besetzen. Verlangt wird abgeschlossene technische Bildung. Bewerber mit Gaswerk-Praxis werden bevorzugt. Eintritt baldmöglichst. Einreihung je nach Befähigung in die Besoldungsklasse VII oder VIII (Jahresgehalt Fr. 5400 bis 7800 bzw. 5880 bis 8400 vorbehaltlich Aenderung der Gemeindeordnung). Anmeldungen sind unter Beilage von Zeugnisabschriften usw. bis 3. März 1923 an den Vorstand des Bauwesens II der Stadt Zürich mit der Aufschrift „Technikerstelle beim Gaswerk“ zu richten.

Zürich, den 17. Februar 1923.

Der Vorstand des Bauwesens II.

Jüngerer

## Bautechniker

für sofort gesucht in Architekturbureau in Zürich. Detaillierte Offerten mit Gehaltsansprüchen unter Z. M. 432 befördert  
Rudolf Mosse, Zürich.

## Patent-anwalts-Bureau

**E. BLUM & Co.,** Bahnhofstr. 74 **ZÜRICH 1**

## Patentverkauf oder Lizenzabgabe

Die Inhaber der Schweizerpatente:

- Nr. 92635, Elektrischer Durchfluss-Heizapparat zum Erwärmen von Flüssigkeiten,
- Nr. 87563, Verfahren zur Fällung von Eisen in eisenhaltigen Tonerdesalzlösungen,
- Nr. 83955, Anordnung zur Spannungsregulierung des Sekundär-Stromkreises eines Haupttransformators,
- Nr. 88313, Valve de queue pour frein à air comprimé,
- Nr. 84488, Verfahren und Vorrichtung zum Härten von Umdrehungskörpern,
- Nr. 76121, Verfahren zur Härtung von Rotationskörpern,
- Nr. 67795, Kugellager für Kugellager,
- Nr. 74048, Verfahren und Vorrichtung zur Herstellung kegeliger Rollen von genauen Abmessungen,
- Nr. 91216, Einrichtung zur Betätigung der Brennstoffventile bei Verbrennungskraftmaschinen,
- Nr. 91217, Brennstoffventil mit veränderlichem Hub für Oel-Motoren,

wünschen mit schweizerischen Fabrikanten in Verbindung zu treten, behufs Verkaufs der Patente, beziehungsweise Abgabe der Lizenz für die Schweiz, zwecks Fabrikation der Patentgegenstände i. d. Schweiz. Reflektanten belieben sich um weitere Auskunft zu wenden an das

Patent-anwalts - Bureau

**E. BLUM & Co.,** Bahnhofstr. 74 **ZÜRICH 1.**



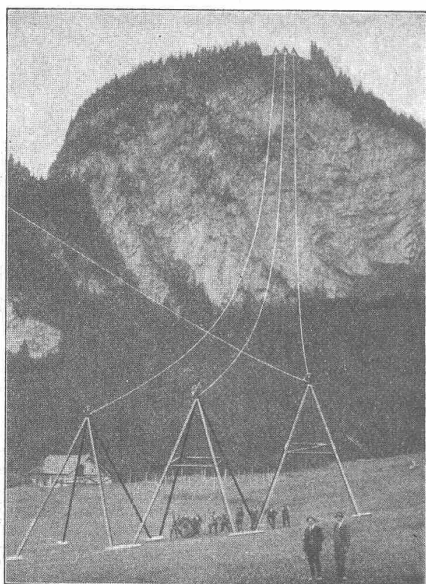
# SCHWEIZ LINOLEUM



„HELVETIA MARKE“

GRANIT - UNI - JASPE - KORK - INLAID

Linoleum A.-G., Giubiasco (Schweiz)



## Aug. Schneider & C<sup>ie</sup> Bern

Elektro-Hoch- und Tiefbau-Unternehmung

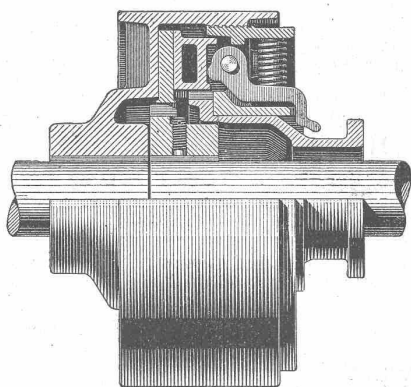
Bau elektr. Hoch- und Niederspannungs-  
Freileitungen — Weitspannsystem

Kontakt und Speiseleitungen elektrischer Bahnen —  
Transformatoren-Stationen und Schaltanlagen —

Elektrizitätsversorgung ganzer Ortschaften und Industrie-Unternehmen



GESELLSCHAFT DER LUDW. VON ROLL'SCHEN EISENWERKE  
· FILIALE: EISENWERK CLUS KT. SOLOTHURN ·



Benn-Kupplung, Typ NN,  
zur Verbindung zweier Wellen

## BENN-KUPPLUNG

Patentiert in allen Industriestaaten.

Durch langjährige Erfahrungen vervollkommnete Reibungskupplung.  
Vollständig geschlossen. Reibungsflächen scheibenförmig.

Keine vorstehenden Teile.

Zum Ein- oder Ausrücken bei jeder Kraft und Geschwindigkeit während des Betriebes

## TRANSMISSIONEN

Komplette Anlagen für alle Industriezweige.

Patent-LENIX-Getriebe.

Ausführungsrecht für die Schweiz.