

**Zeitschrift:** Schweizerische Bauzeitung  
**Herausgeber:** Verlags-AG der akademischen technischen Vereine  
**Band:** 81/82 (1923)  
**Heft:** 7

## **Werbung**

### **Nutzungsbedingungen**

Die ETH-Bibliothek ist die Anbieterin der digitalisierten Zeitschriften auf E-Periodica. Sie besitzt keine Urheberrechte an den Zeitschriften und ist nicht verantwortlich für deren Inhalte. Die Rechte liegen in der Regel bei den Herausgebern beziehungsweise den externen Rechteinhabern. Das Veröffentlichen von Bildern in Print- und Online-Publikationen sowie auf Social Media-Kanälen oder Webseiten ist nur mit vorheriger Genehmigung der Rechteinhaber erlaubt. [Mehr erfahren](#)

### **Conditions d'utilisation**

L'ETH Library est le fournisseur des revues numérisées. Elle ne détient aucun droit d'auteur sur les revues et n'est pas responsable de leur contenu. En règle générale, les droits sont détenus par les éditeurs ou les détenteurs de droits externes. La reproduction d'images dans des publications imprimées ou en ligne ainsi que sur des canaux de médias sociaux ou des sites web n'est autorisée qu'avec l'accord préalable des détenteurs des droits. [En savoir plus](#)

### **Terms of use**

The ETH Library is the provider of the digitised journals. It does not own any copyrights to the journals and is not responsible for their content. The rights usually lie with the publishers or the external rights holders. Publishing images in print and online publications, as well as on social media channels or websites, is only permitted with the prior consent of the rights holders. [Find out more](#)

**Download PDF:** 18.02.2026

**ETH-Bibliothek Zürich, E-Periodica, <https://www.e-periodica.ch>**

# Walo Bertschinger

ZÜRICH, Hafnerstrasse 7.

Spezialfirma für:

## Geleisebau

Ständiges grosses Lager in  
Normalbahn- und Fabrikgeleisen,  
Weichen und Drehscheiben.  
Geleiseneubau, Unterhalt, Reparaturen.  
Geleisebauwerkstatt.

## Strassenbau

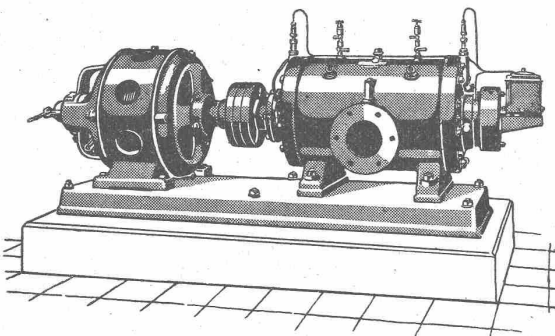
Asphalt- und Teermakadam.  
Oberflächenteerungen.  
Neuanlagen.  
Unterhalt.

## Strassenwalzen-Betrieb

## Schweizerische Lokomotiv- und Maschinenfabrik Winterthur

### Rotierende Kompressoren und Vakuumpumpen

für Drücke bis 8 Atm. resp. Vakuum bis 99 Prozent.



Direkte Kupplung mit Elektromotoren oder Riemenantrieb  
Ruhiger Gang, Luftförderung ohne Stösse  
Keine Ventile oder andere Steuerorgane  
Geringe Abnützung infolge der patentierten Entlastungsringe  
Grösste Betriebssicherheit bei geringster Wartung  
Kleinster Raumbedarf, geringe Gewichte, daher überall  
aufstellbar, auch fahrbar  
Geringe Kosten für Anschaffung, Fundamente u. Montage

Prospekte und Kostenvoranschläge auf Verlangen

## Submissions-Anzeiger

Termin	Auskunftstelle	Ort	Gegenstand
20. Februar	M. Scheifele, Ingenieur	Wallisellen	Erstellung der Strassenbauten mit Kanalisation im Bergliquartier.
21. "	Arthur Betschon, Arch.	Baden (Aargau)	Steinhauer- und Granitarbeiten zum Kirchen-Neubau in Schongau (Luzern).
21. "	Hochbaubureau S B B	Bern und Thun	Zimmer-, Dachdecker- und Spenglerarbeiten zum neuen Dienstgebäude Thun.
24. "	Kant. Hochbauamt	Aarau	Innenarbeiten für das neue Absonderungshaus des Spitals.
24. "	Kant. Hochbauamt	Aarau	Sämtliche Bauarbeiten für einen Remisenbau beim Absonderungshaus.

# Plan-Kopien aller Art

# Lichtpaus-

Paus- und Detail-Papiere und -Apparate.

## ED. AERNI-LEUCH, BERN.

**Zelte** für alle Zwecke



Mech Weberei u. Blachenfabrik  
**GEISER & CIE**  
VORM: GEISER & KINDLIMANN  
EMMENAU, Hasle / Burgdorf

Geodätische Arbeiten jeder Art und  
Zweckbestimmung im In- und Ausland

**Vermessungen**



**K. LIECHTI, DIETIKON (Zürich)**  
Ing. und Vermessungsbureau, Teleph. N. 82

## Das Sägwerk „Rafz“

der Schweizerischen Industrie-Gesellschaft in Neuhausen

liefert vorteilhaft  
Eichenklotzwaren u. Dimensionshölzer n. Liste  
Tannen-Bauholz nach Liste  
Parallelware, roh und gehobelt  
Parquets in Eiche und Buche  
Klotzbretter in Tannen, Kiefern, Eschen, Buchen etc.  
in allen Stärken  
Grosse Trockenanlage, Spalt- und Hobelwerk  
Anfragen sind nach Neuhausen zu richten

## Wegmann & Nottaris

Ofenfabrik

Oberburg-Burgdorf



## Ventilationsöfen

zur Beheizung  
von Räumen jeder Art von 50 bis 1000 m³  
Spezialöfen für Kirchen, Schulen und  
andere grosse Lokalitäten

Altbewährtes System.  
Beste Referenzen von Fachleuten, Behörden  
und Privaten.

## Naturasphalt von Travers

Einzig Asphaltminen der  
Schweiz

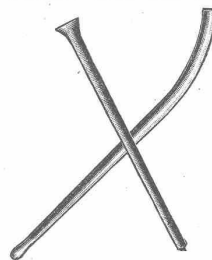
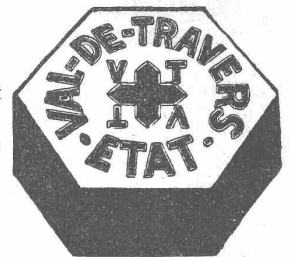
Anerkannt bester Naturasphalt

Konzessionäre für die Schweiz:

**E. R. Zetter & Co.**  
in Solothurn.

Gegründet 1843

Fabrik-Marke



## Stielwaren und Karretten

in allen Fassonen,

kaufen Sie am vorteilhaftesten bei

**ED. SEILER, FLAWIL**  
Stielwarenfabrik

Telephon Nr. 8 :: Preislisten zu Diensten

## Chemische Holzbeizerei

## J. & P. Gsell, Zürich 4

Krummgasse 8 — Telephon: Selnau 79.44

Fachgemässe, exakteste und prompte Ausführung sämtlicher Beizarbeiten. Eigene Spezialitäten. Ia. Referenzen.

**Cliche's**  
für Buchdruck  
Armbruster & Söhne  
Zürich  
Ob. Zäune  
Tel. Hott.: 63 65

## Ziegel A. G., Zürich

Telephon Selnau 61.99

Beste Bezugsquelle  
für

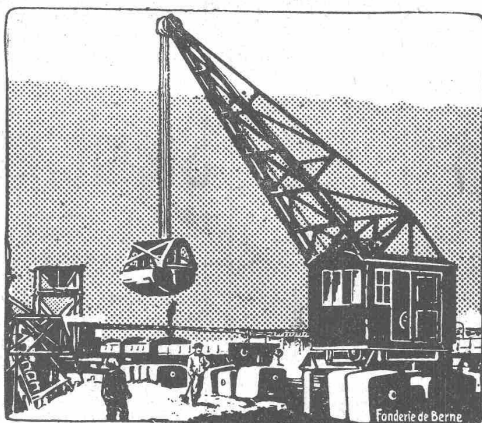
## Bedachungsmaterialien

aller Art  
naturrot und altfarbig

# Giesserei Bern in Bern

## Konstruktionswerkstätten

Werk der Gesellschaft der L. v. Roll'schen  
Eisenwerke liefert als Spezialität:



# Hebezeuge

Eisenbahnmaterial  
Schützenanlagen  
Wehreinrichtungen  
Zahnradbahnmaterial  
Standseilbahnen  
Allgem. Maschinenbau

Telegramme: Giesserei Bern — Telephon-Nr. 1066

# E. G. Portland, Zürich

Jura-Cementfabriken, Aarau  
Aargauische Portland-Cementfabrik Holderbank-  
Wildeggen  
Portland-Cementwerk Würenlingen-Siggental A.-G.  
Cement- und Kalkfabriken R. Vigier A.-G.  
Portland-Cementfabrik, Laufen  
Schweiz. Cement-Industrie-Gesellschaft, Heerbrugg  
Portland-Cementwerk Thayngen A.-G.

Neue Birstaler Portland-Cementfabr. b. Liesberg A.-G.  
Cement- und Kalkwerk Liesberg A.-G.  
K. Hürlimann Söhne, Brunnen  
Wilhelm Brodtbeck A.-G., Liestal  
Ciment Portland S. A., St. Sulpice  
Société des usines de Grandchamp et de Roche  
S. A. des chaux et ciments de Baulmes et Vouvry  
Société des usines du Furcil, Noiraigue

empfehlen ihren

# 1a. Portland-Cement.

**Verkauf durch die Fabriken selbst**



## Patentverwertung

Die Inhaberin des schweizerischen Patentes Nr. 89422 vom 9. Februar 1920, betreffend:

„Geschwindigkeits-Indikator an durch Turbinen angetriebenen Zentrifugen“

wünscht das Patent zu verkaufen, in Lizenz zu geben oder anderweitige Vereinbarungen für die Fabrikation in der Schweiz einzugehen.

Anfragen befördert H. Kirchhofer vormals Bourry-Séquin & Co., Ingenieur- u. Patentanwaltsbureau in Zürich 1, Löwenstrasse 51.

## Patentverwertung

Die Inhaber der schweizerischen Patente Nr. 64543 vom 28. Februar 1913 und Nr. 67944 vom 27. März 1914, betreffend:

„Getrieberad“

wünschen die Patente zu verkaufen, in Lizenz zu geben oder anderweitige Vereinbarungen für die Fabrikation in der Schweiz einzugehen.

Anfragen befördert H. Kirchhofer vormals Bourry-Séquin & Co., Ingenieur- u. Patentanwaltsbureau in Zürich 1, Löwenstrasse 51.

## Patentverwertung

Die Inhaberin des schweizerischen Patentes Nr. 88252 vom 8. Februar 1915, betreffend:

„Anordnung veränderlicher wasserdichter Kammern zwischen zwei Fluida“

wünscht das Patent zu verkaufen, in Lizenz zu geben oder anderweitige Vereinbarungen für die Fabrikation in der Schweiz einzugehen.

Anfragen befördert H. Kirchhofer vormals Bourry-Séquin & Co., Ingenieur- u. Patentanwaltsbureau in Zürich 1, Löwenstrasse 51.

## Patentverwertung

Der Inhaber des schweizerischen Patentes Nr. 89118 vom 10. März 1920, betreffend:

„Kette für Flüssigkeits-Hebeapparate“

wünscht das Patent zu verkaufen, in Lizenz zu geben oder anderweitige Vereinbarungen für die Fabrikation in der Schweiz einzugehen.

Anfragen befördert H. Kirchhofer vormals Bourry-Séquin & Co., Ingenieur- u. Patentanwaltsbureau in Zürich 1, Löwenstrasse 51.

**PATENT-ANWÄLTE**  
E. BLUM & C. DIPL. INGENIEURE  
GEO. STR. 17/18 ZÜRICH - BAHNHOFSTR. 74

**PATENTE**  
Hans Stickerberger  
Basel

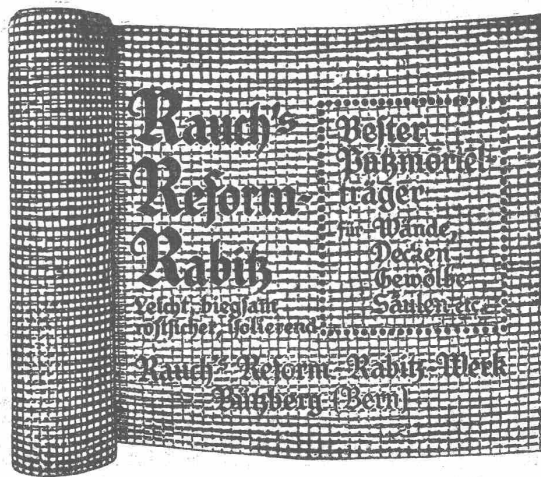
## Zu verkaufen feuerfeste Gewölbesteine

in erstklassiger Qualität:

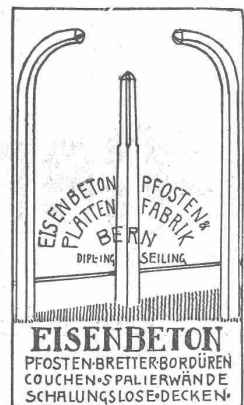
3000 Stück 240 mm lang × 120 mm hoch × 63 × 45 mm

3000 Stück 240 mm lang × 120 mm hoch × 65 × 77 mm.

Anfragen unter Chiffre Z. R. 282 befördert Rudolf Mosse, Zürich.



Vestit Metall A.-G. Zürich



## On demande pour Bruxelles conducteur de travaux,

expérimenté, connaissant parfaitement tous les travaux de bâtiments soignés — Langue maternelle, français. — Adresser offres avec références et indication des prétentions, sous chiffre Z. G. 370 à

Rudolf Mosse, Zürich.

## Architekt

künstlerisch und praktisch erfahren, mit mehrjähriger In- und Auslandspraxis, sucht Verbindung mit seriösem Architekturbureau oder Baugeschäft. Verfügt über aussichtsreiches Arbeitsfeld. Offerten unt. Chiff. Z. K. 354 befördert Rudolf Mosse, Zürich.

Für Schweizer Patent 78.461 „Schaufelbefestigung für Dampf- und Gasturbinen“

werden Lizenznehmer gesucht.

Angebote an Erste Brünnner Maschinen- u. Fabriks-Gesellschaft, Brünn, Glockengasse 5, Mähren, C. S. R.

## Elektro-Zeichner

junger, mit Praxis und prima Zeugnissen, sucht Engagement. Offerten unter Chiffre Z. H. 331 befördert Rudolf Mosse, Zürich.

## Gesucht

junger, tüchtiger

## Bautechniker oder Bauzeichner

zu sofortigem Eintritt in Architekturbureau. Flotter Zeichner Bedingung. Anmeldung mit Gehaltsansprüchen unter Chiffre Z. B. 325 befördert

Rudolf Mosse, Zürich.

Wer hätte gebraucht

## Steinbrecher

mit ca. 300/200 mm Maulweite abzugeben? System Ammann bevorzugt. Offerten unt. Chiff. Z. E. 328 befördert

Rudolf Mosse, Zürich.

## la. Stahlblechschaufeln

Nr. 5, 6 und 7

ohne Stiel zu Fr. 1.20

mit Stiel zu Fr. 1.70

so lange Vorrat reicht

W. Geiser, Eisenwaren en gros Burgdorf.

Sofort lieferbar:

## 3 Pittler Automaten

System „Cleveland“ Dreiloch, 39 mm Seelenbohrung

## 1 Pittler Automat

System „Griddley“ 152 mm Materialdurchlass.

Durch Vertreter:

H. Graf-Buchler, Zürich.

## ARCHITEKTUR-KARTON-MODELLE

H. LANGMACK, ZÜRICH  
FORCHSTRASSE 290

## Patentverwertung

Der Inhaber des schweizerischen Patentes Nr. 86393 vom 3. März 1919, betreffend:

„Verfahren zur Vervielfältigung von Manuskripten, auf der Schreibmaschine oder mittelst Druckerpresse hergestellten Schriftstücken, Zeichnungen, Photographien und ähnl.“

wünscht das Patent zu verkaufen, in Lizenz zu geben oder anderweitige Vereinbarungen für die Fabrikation in der Schweiz einzugehen.

Anfragen befördert H. Kirchhofer vormals Bourry-Séquin & Co., Ingenieur- u. Patentanwaltsbureau in Zürich 1, Löwenstrasse 51.

# Schulhausbau Lenzburg.

## Wettbewerb

zur Erlangung von Entwürfen für einen  
Neubau der Bezirksschule mit Umgelände in  
Lenzburg

Der Wettbewerb ist beschränkt auf aargauische Architekten und solche Firmen die seit Januar 1922 im Aargau niedergelassen sind.

Programme mit Beilagen zu Fr. 5.— sind erhältlich von der Stadtkanzlei Lenzburg.

Lenzburg, den 2. Februar 1923.

Der Gemeinderat.

## Ausschreibung von Bauarbeiten

Die Ausführung der

Maurer-, Zimmer-, Dachdecker- (Eternit) und Schlosserarbeiten

zum Schopfanbau mit Kellereinbau der Herren Gebr. Roth im Hecht, Niederhasli, werden zur freien Konkurrenz ausgeschrieben.

Verschlossene Offerten sind bis 17. Februar 1923 den Bauherren einzureichen. Projektplan, sowie Baubeschrieb können bei den Bauherren eingesehen, bezw. bezogen werden, woselbst auch nähere Auskunft erteilt wird.

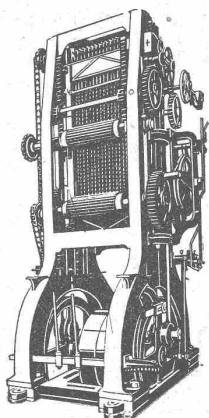
Niederhasli, den 7. Februar 1923.

Die Bauherren: Gebr. Roth.

## AUFZÜGE für Banken Industrie

Brief-, Speise- und Waren-Aufzüge  
mit Handbetrieb erstellt mit Garantie  
August Lerch, Mech. Schlosserei, Zürich  
Oetenbachgasse 7 — Kuttelgasse 11

## Rauschenbach



Hochleistungs-Vollgatter Modell VB.

Moderne  
Holzbearbeitungs-  
Maschinen



Verlangen Sie  
Kataloge und Prospekte!

Ingenieurbesuch kostenlos

Maschinenfabrik Rauschenbach

A.-G., Schaffhausen

## Ingenieur-Kaufmann

Maschinen-Ingenieur, Schweizer, repräsentationsfähig, mit langjähriger technisch-kommerzieller Praxis, gewesener Ingenieur erster schweizerischer Maschinenfabriken und Leiter eines Filialbureaus einer Weltfirma, bei der schweizerischen Kundschaft und den Behörden gut eingeführt

sucht in Zürich Vertrauensposten

in einer Verwaltung oder Direktion als Vertreter oder Filialleiter. Erstklassige Referenzen zur Verfügung. Gefällige Zuschriften erbeten unter Chiffre Z. G. 311 befördert  
**Rudolf Mosse, Zürich.**

## Infolge Betriebsänderung werden zu verkaufen

innerhalb 2 bis 3 Monaten frei und sind zu sehr günstigen Bedingungen

- 1 Dieselmotor, Original Sulzer, Mod. 1 D 40, 40 eff. PS, bei 200 Touren/min, mit extra schwerem Schwungrad von 2700/400 mm und aller sonstigen, für den Betrieb erforderlichen Zubehör. Dieser Motor ist direkt gekuppelt mit einer Oerlikon-Gleichstrom-Dynamo für 27 kW. Leistung bei 115/165 Volt Spannung.
- 1 Drehstrom-Gleichstrom-Umformerguppe, Original Oerlikon, bestehend aus einem Motor von 55 PS bei 960 Touren/min, 500 Volt, 50 Per. und einem Gleichstrom-Generator für eine Leistung von 300/215 Ampères bei 115/165 Volt, auf gemeinsamer gusseiserner Grundplatte aufgebaut.
- 1 Tudor-Akkumulatorenatterie von 63 Elementen, Type J 40 IV, in Glasgefässen, für eine Kapazität von 1080 Amp.-Std. bei 360 Amp. max. Lade- und Entladestrom.

Sämtliche Verkaufsobjekte befinden sich in tadellosem Zustande in Zürich und können auf Wunsch noch im Betriebe besichtigt werden. Die zu den elektrischen Maschinen gehörenden Anlass-, Regulier- und Schaltapparate, ebenso die Messinstrumente und Verbindungsleitungen werden mitverkauft. Kaufsinteressenten für die ganze Anlage oder auch nur für einzelne Teile derselben erhalten jede gewünschte Auskunft durch die beauftragte Firma

**Kaegi & Egli** Elektrische Unternehmungen Zürich  
Stauffacherplatz — Telephon S. 10.54 — Telegramme: Eglikaegi.

Offerten zur Ausübung von Erfindungspatenten

**IMER & DE WURSTEMBERGER** vormals  
**EIMER-SCHNEIDER** INGENIEUR GENÈVE

Die Inhaber folgender schweizerischer Patente wünschen mit schweizerischen Fabrikanten bezw. Interessenten in Verbindung zu treten und sind gerne bereit, Lizenzen zu erteilen oder die Patente zu verkaufen.

Nr. 97132 vom 16. Februar 1920, Alberto Bagnulo, auf: „Verbrennungsmotor“.

Nr. 92803 vom 31. März 1920, Lorenzo Valenti, auf: „Verbrenner für Explosionsmotoren“.

Nr. 77582 vom 4. April 1916, Compagnie d'Applications Mécaniques S. A. à Yvry-Port, auf: „Verfahren für die Einführung der Kugeln in ein Kugellager mit tiefen Laufnuten“.

Nr. 97110 vom 18. Februar 1920, Eduardo Antinoro, auf: „Schmilzbare zweipolige Sicherung“.

Nr. 88309 vom 4. Februar 1920, Frederick Lionel Rapson, auf: „Rad mit elastischer Bereifung für Fahrzeuge“.

Nr. 97146 vom 11. Januar 1921, Andrea Caminati, auf: „Elektrischer Dampfgenerator mit eingetauchten Elektroden“.

Gefällige Offerten oder Vorschläge werden durch Herren Imer & de Wurstemberger, vormals E. Imer-Schneider, Ingenieur-Conseil, 59, Rue du Stand, Genf, weiterbefördert.



# SCHWEIZ LINOLEUM



„HELVETIA MARKE“

GRANIT - UNI - JASPE - KORK - INLAID

Linoleum A.-G., Giubiasco (Schweiz)

GENÈVE

SUISSE

## ATELIERS DES CHARMILLES S.A.

109, ROUTE DE LYON

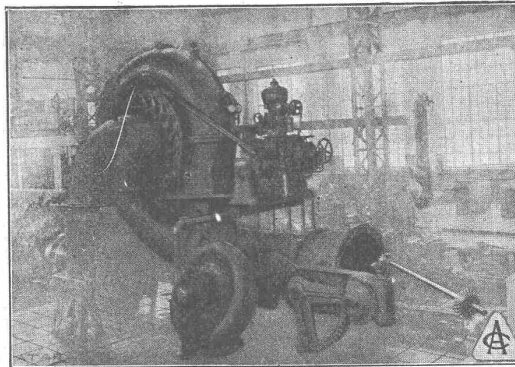
IMMEUBLES DE L'ANCIENNE STÉ AME PICCARD, PICTET & CIE

**TURBINES  
HYDRAULIQUES  
& RÉGULATEURS**

BREVETÉS  
Licences de brevets PICCARD, PICTET & Cie.

CONSTRUCTIONS MÉCANIQUES

FONDERIE  
DE FER & DE BRONZE

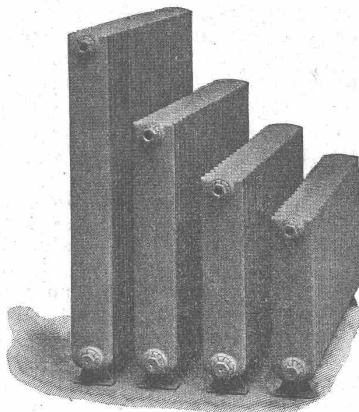


Installation de Las Juntas, Mexique, Turbine Francis  
4500 HP

**LICENCIÉS  
& AGENTS GÉNÉRAUX:**  
6<sup>DE</sup> BRETAGNE, DOMINIONS & COLONIES  
ANGLAISES  
VICKERS LIMITED, LONDRES  
HOLLANDE & COLONIES NEERLANDAISES  
M<sup>RS</sup> STORK FRÈRES & HENGEL (o.) HOLLANDE  
ESPAGNE  
M<sup>R</sup> SEVERIANO GONI, Ing., Lealtad, 11, MADRID  
BELGIQUE  
M<sup>R</sup> JULES DEFAYS, Ing., 24, Av. de l'Hippodrome, Bruxelles



GESELLSCHAFT DER LUDW. VON ROLL'SCHEN EISENWERKE  
· FILIALE: EISENWERK CLUS KT. SOLOTHURN ·



Radiator Nr. 17

## Cluser Radiatoren

nach verschiedenen Modellen.

### CLUSER HEIZKESSEL

für Warmwasser- und Niederdruck-Dampfheizung,  
sowie für gewerbliche Anlagen.

Ueber 11000 Cluser-Kessel im Betriebe.

Rippenheizröhren, Luftheizapparate,  
Wärmeplatten, Wärmeschränke, Wärmetische,  
Formstücke, Flanschen und Ventile, etc.

Lieferung ab Vorrat.

Zu beziehen durch die Installationsfirmen.