

Zeitschrift: Schweizerische Bauzeitung
Herausgeber: Verlags-AG der akademischen technischen Vereine
Band: 79/80 (1922)
Heft: 6

Werbung

Nutzungsbedingungen

Die ETH-Bibliothek ist die Anbieterin der digitalisierten Zeitschriften auf E-Periodica. Sie besitzt keine Urheberrechte an den Zeitschriften und ist nicht verantwortlich für deren Inhalte. Die Rechte liegen in der Regel bei den Herausgebern beziehungsweise den externen Rechteinhabern. Das Veröffentlichen von Bildern in Print- und Online-Publikationen sowie auf Social Media-Kanälen oder Webseiten ist nur mit vorheriger Genehmigung der Rechteinhaber erlaubt. [Mehr erfahren](#)

Conditions d'utilisation

L'ETH Library est le fournisseur des revues numérisées. Elle ne détient aucun droit d'auteur sur les revues et n'est pas responsable de leur contenu. En règle générale, les droits sont détenus par les éditeurs ou les détenteurs de droits externes. La reproduction d'images dans des publications imprimées ou en ligne ainsi que sur des canaux de médias sociaux ou des sites web n'est autorisée qu'avec l'accord préalable des détenteurs des droits. [En savoir plus](#)

Terms of use

The ETH Library is the provider of the digitised journals. It does not own any copyrights to the journals and is not responsible for their content. The rights usually lie with the publishers or the external rights holders. Publishing images in print and online publications, as well as on social media channels or websites, is only permitted with the prior consent of the rights holders. [Find out more](#)

Download PDF: 22.01.2026

ETH-Bibliothek Zürich, E-Periodica, <https://www.e-periodica.ch>

Schweizerische Bauzeitung

Abonnementspreis:

 Schweiz 40 Fr. jährlich
 Ausland 50 Fr. jährlich

Für Vereinsmitglieder:

 Schweiz 32 Fr. jährlich
 Ausland 40 Fr. jährlich
 sofern beim Herausgeber
 :: abonniert wird ::

WOCHENSCHRIFT
FÜR BAU-, VERKEHRS- UND MASCHINENTECHNIK

GEGRÜNDET VON A. WALDNER, ING. HERAUSGEBER A. JEGHER, ING., ZÜRICH

Verlag: A. & C. Jegher, Zürich — Kommissionsverlag: Rascher & Cie., Zürich und Leipzig

ORGAN

DES SCHWEIZ. ING.- & ARCHITEKTEN-VEREINS & DER GESELLSCHAFT EHEM. STUDIERENDER DER EIDG. TECHN. HOCHSCHULE.

Insertionspreis:

 4-gespalt. Colonnezelle od.
 deren Raum . 50 Cts.
 Haupttitelseite: 80 Cts.

 Alleinige Inseraten-An-
 nahme: Rudolf Mosse,

 Annoncen-Expedition,
 Zürich, Basel und deren
 Filialen und Agenturen

Löhle & Kern A.-G. für Eisenbau, Zürich

Entwurf und Ausführung von

Eisenkonstruktionen aller Art.

Baukontor Bern A. G.

Abteilungen für:

Allgemeine Baumaterialien
Eisen- und Gusswaren
Bau-Spezialitäten


Baumaterial - Großhandlung

Holzhandel:

Eigenes Säge-, Hobel- u. Spaltwerk

Boden- und Wandplatten
Baukeramische Arbeiten
Sanitäre Artikel

EL. PAERLI & Co, BIEL-BIENNE

TELEPHON 315

ZENTRALHEIZUNGEN

TELEPHON 315

Sanitäre Anlagen — Acetylen-Apparatebau für autogene Schweissanlagen.

Steinbrecher

Koksbrecher

Vieljährige bewährte Spezialfabrikation für jede Industrie und jedes Gewerbe

Zerkleinerungs- u. Mahl-Anlagen | Eis-, Kühl- u. Gefrier-Anlagen

Transport-Anlagen, Kalk- und Schotter-Anlagen

nach eigenem Kohlensäure- u. Ammoniak-Verfahren.

 Ueber 14.000 Mahlmäschinen geliefert.
 Bester Beweis unübertroffen. Konstruktion.

Alpine Maschinenfabrik
 Gesellschaft

Augsburg w. 21

 Besondere Spezialität:
 Kühl- u. Gefrierschränke „Alpine“

Kugelmühle

Perplexmühle

Strebelwerk Zürich

Rämistrasse 5 — Telephon Hottingen 49.33

 Für minderwertige Brennmaterialien, wie Maschinenhobelspähne, Sägespähne
 etc. empfehlen wir die Verwendung unseres neuen **Jalousie-Einhängerostes.**

Zu beziehen durch Heizungsfirmen.



Stockwerksaufbau einer Fabrik nach Hetzer'scher Bauart.

Terner & Chopard

Ingenieur-Bureau

Bahnhofstrasse 72 Zürich 1 Tel. Selnau 83.25

Armierter Beton

für Hochbauten, Brücken, Reservoirs, Silos, Fundationen
Wasserbauten.

Massivdecken nach eigenen, bewährten Systemen.

Spezialität: **Hetzer - Constructionen.**

Max Aebi

Diplom-Maschinen-Ingenieur E. T. H.
Tel. N. 4775. Briefadresse: Postfach Bahnhof. Telegr.: Maxaebi, Zürich.

INGENIEURBUREAU

Sämtl. Baumaschinen und Werkzeuge für Hoch- und Tiefbau, Luftseilbahnen, Elektro- hängebahnen, Transportanlagen, Expertisen, Gutachten - Vertretungen - Bauleitungen

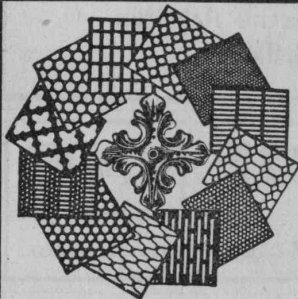
ZÜRICH

Unsere gerippten

Patent-Harfsteine

Spezial - Kalksandsteine sind das Ideal für trockenes Salpeterfreies Mauerwerk

A.G. Hunziker & Cie
ZÜRICH - BRUGG - OLTEN



H. HEER & Co.
OLTEN

SPEZIALITÄT:
Gelochte und gepresste Bleche



Minerva Zürich
Rasche u. gründl. Maturität
svorber- reitung
Handelsdiplom

Inhaber & Direktoren: A. Merk & Dr. Husmann.



Telephon Nr. 24

Telegr.: Asphalt, Horgen

HORGEN

FALZBAUPAPPE
ASPHALT-ARBEITEN
FLACHE BEDACHUNGEN
WASSERDICHTER ISOLIERUNGEN

Theodor Bertschinger

Hoch- und Tiefbau-Unternehmung

Lenzburg
Telephon Nr. 8

Zürich
Selnau 61.92

Industriebauten Wasserbauten, Flusskorrekturen
Geschäftshäuser Erd- und Baggerarbeiten
Wohnhäuser Stollen- und Tunnelbauten
Landw. Bauten Sondierschächte, Tiefbohrungen

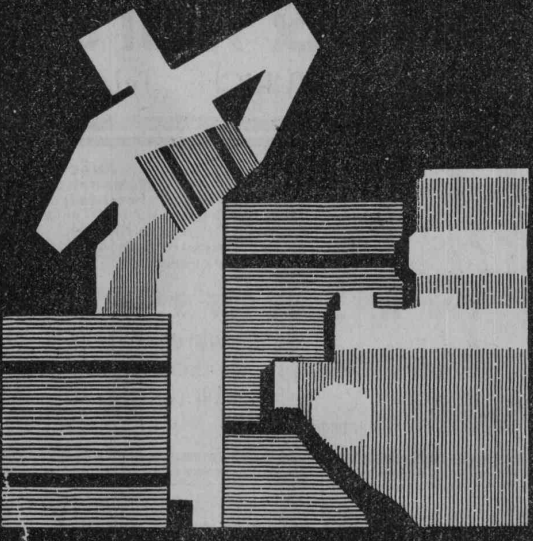
Eigene, gut eingerichtete Betriebe für:
Erdbau, Maurerei, Steinhauerei, Kunststeinfabri-
kation, Sägerei, Zimmerei, Glaserei u. Schreinerei



DENMAG
Elektrozug
 Das neue Universalhebezeug!
 500 bis 5000
 kg Tragkraft.
DUISBURG

Vertreter für die Schweiz: Masch.-Ing. MAURITS TEN BOSCH, ZÜRICH 2. Waffenplatzstr. 69.

Wassermesser



BOPP & REUTHER
 MANNHEIM - WALDHOF

Flügelrad-, Woltmann-, Volumen- und Venturi-Systeme
 Grossmesser für Wasser, Gas, Luft
 Elektr. Fernregistrierung

Man verlange Druckschrift Nr. 33 Bl.

FAVARGER & C^o S.A.

Neuchâtel (Suisse)
 Maison fondée en 1860 par Hipp

Installations complètes de SIGNAUX D'APPEL pour hôtels, hôpitaux etc. par AVERTISSEURS LUMINEUX ou par TABLEAUX INDICATEURS

APPAREILS DE SURETÉ contre le vol et l'effraction pour les banques, caisses, chambres fortes, magasins etc.

Installations de SIGNAUX HORAIRES AUTOMATIQUES pour fabriques, bureaux, écoles, gares, casernes etc.

REVEILS-MATIN ÉLECTRIQUES pour Hôtels.

SONNETTES ÉLECTRIQUES, BOUTONS, COMMUTATEURS etc.



Kompressoren

Vakuumpumpen

Nassluftpumpen, Kondensatoren, Filterpressen, Rührwerke
 Zentrifugen
 Blechbearbeitungsmaschinen, System Gebrüder Jäcklin
 Druckluft-Bohrhämmer.

Maschinenfabrik Burckhardt A.-G., Basel

CALCIUM-CARBID

mit höchster Gasausbeute für alle technischen Zwecke
in allen handelsüblichen Körnungen, liefern

Elektrochemische Werke Gurtellen A. G.
Telephon 8 Gurtellen (Kanton Uri)



GEORG STREIFF & CO.
WINTERTHUR
u.
ZUERICH
SPEZIALGESCHÄFT
FÜR KERAMISCHE
BODEN- u. WANDBELÄGE



Wörner-Steine

Beste und **billigste** Isolierdecke.
Garantiert salpeterfrei.

Bauer & Albrecht
Maneggplatz 3 ZÜRICH Tel. Sel. 8078



Taucheranzüge und komplette Ausrüstungen
für Arbeiten unter Wasser: **Wasserhosen** und
Wasserstrümpfe, Wasserstiefel, Mineur-
jacken, Delstoffkleider für Tunnelarbeiter;
Pressluft- und Bohrschläuche, Spiral-
schläuche und **Membranen** für Diaphragma-
pumpen empfiehlt

H. Specker's W^{we} A.-G.
Gummiwaren-Fabrik
Kuttelgasse 19, mittlere Bahnhofstrasse
Zürich 1
Telegramme: Speckers — Telephon Selnau 33.16



STIGLER

Aufzüge

jeder Betriebsart
u. für alle Zwecke.

GENERAL VERTRETUNG:

Kaegi & Egli, Zürich
Stauffacherplatz · Tel. S. 10.54



Bigler, Spichiger & Co. A.-G.

Techn. Bureau
BERN
(Fabrik in Biglen)

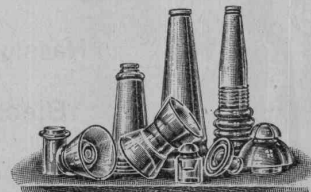
Oberleitungsmaterial

für elektrische Bahnen

MATÉRIEL POUR CHEMINS DE FER
ÉLECTRIQUES

Stromabnehmer

PRISES DE COURANT



ISOLATOREN AUS GLAS ... **ISOLATEURS EN VERRE**
SCHWEIZER FABRIKAT FABRICATION SUISSE



Prometheus A.-G.

Liestal

Spezialfabrik
elektr. Koch- u. Heizapparate

Prompte Lieferung von nur erstklassigen,
hervorragend bewährten

Heisswasserapparaten

(Boiler)

Vorteilhafte Preise und Konditionen.
Verlangen Sie bitte unsere Preislisten
Nr. 271/272, sowie Spezialofferten.

Eisenkonstruktionen

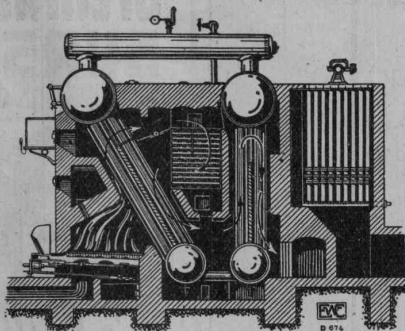
Brücken, Hochbauten, Maste, Reservoirs, Krane, Blecharbeiten etc.

Wartmann, Vallette & Cie., Brugg (Filiale in Genf)

ESCHER WYSS & C^{IE} Zürich

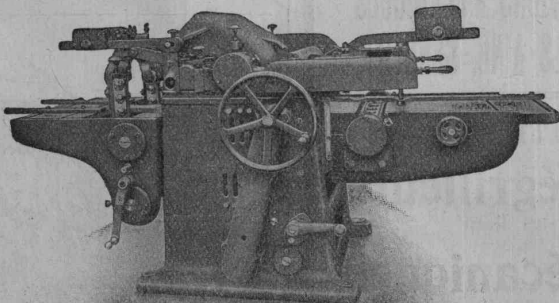
Dampfkessel und Feuerungen
aller Art

Garbe-Steilrohrkessel,
Schiffskessel, Ueberhitzer,
Economiser, Elektr. Dampfkessel,
Apparate, Behälter.



26/21

Rauschenbach

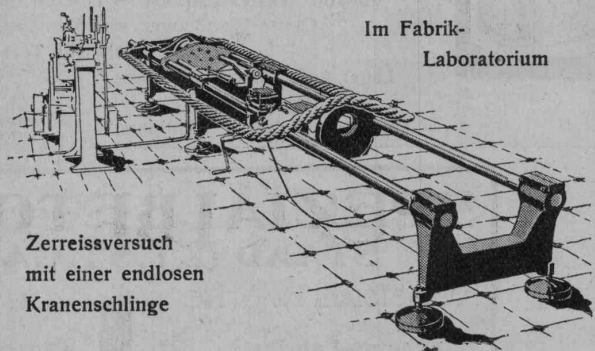


Moderne Holzbearbeitungs-Maschinen und Transmissionen.

Maschinenfabrik Rauschenbach A. G.
Schaffhausen.

Schweiz. Seil-Industrie vormals C. Oechslin zum Mandelbaum Schaffhausen

Telephon 242 Gegründet 1839 Telegr.: Corda



ZerreiBversuch
mit einer endlosen
Kranenschlinge

Drahtseile Hanfseile, Seilerwaren

Genf 1896 Goldene Medaillen Bern 1914

Drahtgeflecht = Drahtgewebe
Cinzäumungen, Gitter & Siebe
DRAHTWARENFABRIK ZÜRICH
BAUMER & CO
FRÖSCHAUGASSE 9 TELEPHON H.4915

J. SCHMIDHEINY & Co. HEERBRUGG (KANTON ST. GALLEN)

liefern **salpeterfreie**

Backsteine aller Arten, von grösster Druckfestigkeit. Festigkeit gemäss den Normalen des Schweiz. Ingenieur- u. Architekten-Vereins wird mindestens garantiert.

Poröse Platten für Scheidewände, Boden- und Wandbeläge. Sehr leichtes, nagelbares, vollständig schallsicheres Produkt. Bester und billigster Ersatz für Kork usw.

Decken-Hohlkörper System Simplex System Pfeifer

Bedachungs-Materialien naturrot und engobliert

Referenzen, Muster und Prüfungsatteste stehen zur Verfügung.



ZEICHENTISCHE
verstellbar in der Höhe und in jeder Schräglage. — Ständige
Ausstellung nur bewährter Konstruktionen.

Lichtpaus-Apparate und -Maschinen
für Sonnen- und elektrische Belichtung.



ALLES MATERIAL
für technische
Zeichnungsbureaus

GEBRÜDER
SCHOLL
POSTSTRASSE 3 ZÜRICH



Telephonzelle
„ANTIPHON“

Patentamtlich geschützt.
Vollkommenstes Fabrikat — Höchste Schalldämpfung ohne Polsterung.
Glatte Wandungen und Ventilation hygienisch unerreicht.
Spezialfabrik für Telephonzellenbau.

Lager und Ausstellungsraum:
Hofackerstrasse 17a
Telegramm-Adresse: „Antiphon“. Minervastr. 95, Zürich 7, Tel. Hott. 38.30

Viktor Tobler

SPEZIALBETON A.G.
STAAD (KT. ST. GALLEN)

Kunststeinwerke vormals K. Haug



Eisenbeton-Fabrikate
Dünnspross. Fenster
Dünnwand. Behälter
Schiffe, Masten, Früh-
beet-Kasten / Zäune
Kabelsteine etc. etc.

Kunst- u. Naturstein
Grabmalkunst / Bau-
u. Garten-Architektur
BASALTOLIT-Tritte-
Platten für starke Be-
anspruchungen ✓

Treppenbau: Freitrag. Treppenanlagen / ohne Einmauer-
rung, für alle Verhältnisse, Neu- wie Umbauten / auch
Holzbauten / geeignet / unverwüßl. Basaltolit-Gehflächen
für alle Zwecke. / Kostenlose Voranschläge nach eigenen
und gegebenen Entwürfen. / Erstklassige Ausführungen. /
Beste Referenzen. / Telegr.: Spezialbeton. / Telephon 434



ATELIERS DE CONSTRUCTIONS MÉCANIQUES
LÉON JONNERET & FILS AÎNÉ, GENÈVE

SPÉCIALITÉS:
Appareils dégrilleurs
brevetés pour prises d'eau
Râteaux mécaniques
brevetés semi-automatique
pour usines à basse chute

Etudes, plans et devis sur demande
Entreprises Electriques Fribourgeoises Prises d'eau
de la Jogne.
Appareil dégrilleur semi-automatique descendant à
35 mètres de fond.

PATENT-ANWÄLTE
E. BLUM & C DIPL. INGENIEURE
GEGRÜNDET 1878 · ZÜRICH · BAHNHOFSTR. 74

Geräte
für Bauhandwerk

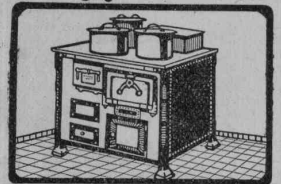
Kreuzpickel mit Stiel à Fr. 3.—
Aexte mit Stiel à Fr. 2.50
Bellpickel mit Stiel à Fr. 2.—
Belle mit Stiel à Fr. 1.70
Spaten mit Stiel à Fr. 1.50
Schaufeln mit Stiel à Fr. 3.50
Musterbündel per Nachnahme.

A. Schlatter, Zürich
Waisenhausstrasse 4.

Scizzirpapiere
Paus-Detail
Detailzeichen, hochtransp.
Pauspapiere, geölt und ölfrei
Zeichenpapiere, assortiert
Schöllershammerzeichen
in Bogen, für Geometer
Lichtpauspapiere
Millimeterzeichen- und
Millimeterpauspapiere in
Rollen u. Blocs, braun u. blau
liefert rasch und billig
Spezialgeschäft techn. Papiere
G. Suter - Glogg, Basel 7.

OFENFABRIK
SURSEE

Grösste Ofenfabrik der Schweiz



KÖCHHERDE
für
Private
Restaurants/Hotels
Preislisten Gratis



J. Walser & Co.
WINTERTHUR
Industriebauten
Ofen-Anlagen
FÜR ALLE ZWECKE & BRENNSTOFFE
Kesselinmauerungen
Hochkamine
Bau- u. feuerfeste Materialien
PROJEKTE - EXPERTISEN

OSRAM NITRA



OSRAM A.-G. ZÜRICH

Asphalt-Emulsion A.-G., Hafnerstr. 7, Zürich

Spezialfirma für Asphaltarbeiten

Mammut-Isolationen — Asphalt-Emulsion und Eweol-Anstriche — Porolyth-Mörtelzusatz — Gussasphalt

Kranenseile Transmissionseile imprägnierte, wetterfeste Gerüstseile Dichtungsstricke

erstklassig, aus bestem italienischem Kernhanf, ferner
roh und imprägniert in jeder Dicke. — Verlangen Sie
Muster und Preise von der mechanischen Seilerwaren-,
Bindfaden- und Riemenfabrik

Meister & Comp., Rüegsau (Kt. Bern).

Gegründet 1869.

Qualitätsstähle

aller Art und in jeder Form

Stahlwerk Becker A.-G.

Willich (Rhld.)

Generalagentur Zürich

Nüscherstrasse 1 — Telephon Selnau 64.64

Lager Zürich

ALABASTER

BELEUCHTUNGSKÖRPER

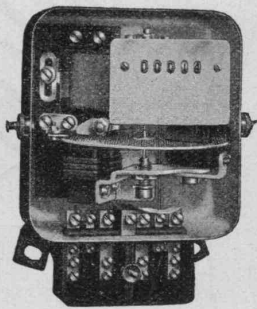
PIERRE FOURNAISE ♦ ZÜRICH

ZOLLIKERSTRASSE 159 — TELEPHON HOTTINGEN 75.42



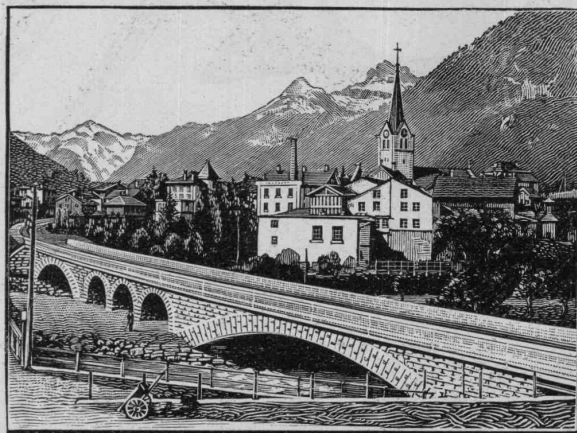
Elektrizitätszähler

Zeit- und Sperrschalter
Ferraris-Wattmeter
Schaltuhren



Verlangen Sie unsere
technischen Beschreibungen

Landis & Gyr A.-G.
Zug



Eisenbahnbrücke ü. d. beiden Lintharme i. Schwanden

Heinrich Brändli, Horgen

Asphalt-, Dachpappen- und Holzcement-Fabrik

empfiehlt sich zur Lieferung als

Spezialität: Asphalt-Isolierplatten, einfach u. kombiniert, zur Verwendung für Brücken- u. Gewölbe-Abdeckungen bei Ueber- u. Unterführungen für Eisenbahn- u. Strassenbauten; für Fundament-Mauerabdeckungen bei Hoch- und Tiefbauten, je nach Angabe der Verwendungsarten in geeigneter Stärke und auf Mass zugeschnitten

Isoliergoudron

Erste Referenzen — Prompte Bedienung

Telegramm-Adr.: Heinrich Brändli, Horgen — Telephon Nr. 38