

Objektyp: **Advertising**

Zeitschrift: **Schweizerische Bauzeitung**

Band (Jahr): **79/80 (1922)**

Heft 5

PDF erstellt am: **26.09.2024**

### **Nutzungsbedingungen**

Die ETH-Bibliothek ist Anbieterin der digitalisierten Zeitschriften. Sie besitzt keine Urheberrechte an den Inhalten der Zeitschriften. Die Rechte liegen in der Regel bei den Herausgebern. Die auf der Plattform e-periodica veröffentlichten Dokumente stehen für nicht-kommerzielle Zwecke in Lehre und Forschung sowie für die private Nutzung frei zur Verfügung. Einzelne Dateien oder Ausdrucke aus diesem Angebot können zusammen mit diesen Nutzungsbedingungen und den korrekten Herkunftsbezeichnungen weitergegeben werden. Das Veröffentlichen von Bildern in Print- und Online-Publikationen ist nur mit vorheriger Genehmigung der Rechteinhaber erlaubt. Die systematische Speicherung von Teilen des elektronischen Angebots auf anderen Servern bedarf ebenfalls des schriftlichen Einverständnisses der Rechteinhaber.

### **Haftungsausschluss**

Alle Angaben erfolgen ohne Gewähr für Vollständigkeit oder Richtigkeit. Es wird keine Haftung übernommen für Schäden durch die Verwendung von Informationen aus diesem Online-Angebot oder durch das Fehlen von Informationen. Dies gilt auch für Inhalte Dritter, die über dieses Angebot zugänglich sind.

# E. G. Portland, Zürich

Jura-Cementfabriken, Aarau  
 Aargauische Portland-Cementfabrik Holderbank-Wildegg  
 Portland-Cementwerk Würenlingen-Siggental A.-G.  
 Cement- und Kalkfabriken R. Vigier A.-G.  
 Portland-Cementfabrik, Laufen  
 Schweizerische Cement-Industrie-Gesellschaft, Heerbrugg  
 Portland-Cementwerk Thayngen A.-G.  
 Cement- und Kalkwerk Liesberg A.-G.

Neue Birstaler Portland-Cementfabrik bei Liesberg A.-G.  
 K. Hürlimann Söhne, Brunnen  
 Vereinigte Cementfabriken Rozloch A.-G.  
 Wilhelm Brodtbeck, Liestal  
 Fabrique suisse de ciment Portland, St. Sulpice  
 Société des usines de Grandchamp et de Roche  
 Société Anonyme des chaux et ciments de Baulmes et Vouvy  
 Société des usines du Furcil, Noiraigue

empfehlen ihren

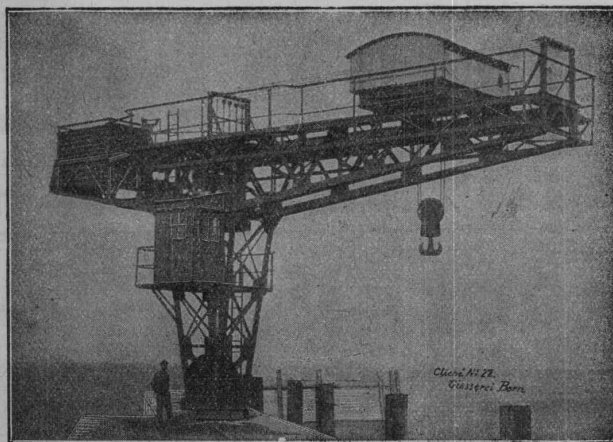
## la. Portland-Cement

Verkauf durch die Fabriken selbst

# Giesserei Bern in Bern

## Konstruktionswerkstätten

Werk der Gesellschaft der L. von Roll'schen Eisenwerke liefert als Spezialität



## Hebezeuge

Eisenbahnmaterial  
 Schützenanlagen und  
 Wehreinrichtungen  
 Zahnradbahnmaterial  
 Standseilbahnen  
 Allgem. Maschinenbau



Telegramme: Giesserei Bern  
 Telephon 1066

## Submissions-Anzeiger

Termin	Auskunftstelle	Ort	Gegenstand
8. Februar	Luthi, Gemeindammann	Lanzenneunform	Drainage (7400 m) der Entwässerungskorp. „Ried“ in Lanzenneunform (Thurg.)
10. „	Hidber, Lehrer	Mels (St. Gallen)	Erweiterung und Renovation der Pfarrkirche Mels.
11. „	Notar E. Weibel	Nidau (Bern)	Erd- und Maurerarbeiten für die Flurgenossenschaft Sutz-Nidau-Aegerten.
20. „	Oberingenieur der SBB	Lausanne	Erstellung der eisernen Brücke von Bois-Noir (27 t) a. d. Linie Lausanne-Brigue.
17. März	Hochbaubureau der SBB	Biel	Erstellung einer zentralen Rauchabführung in der Lokomotivremise Biel.



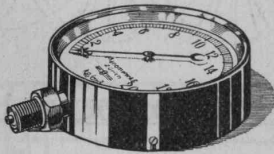
# Ventilatoren

und Ventilations-Anlagen für alle Industriezweige,  
sowie

Entnebelungs-Anlagen, Tröckne-Anlagen, Luft-  
heizungs-Anlagen, Pneumatische Transport-  
Anlagen, Späne- und Staubabsaugungs-An-  
lagen, Luftturbinen und Blechrohrleitungen  
nach

eigenen, langjährig bestbewährten  
Spezial-Konstruktionen.

**Wanner & Co. A.-G., Hörgen**



**MANOMETER A.-G., Stampfenbachstrasse 61, Zürich**  
Lager und Fabrikation von S. & B.-Armaturen

Manometer, Dynamometer, Thermometer, Zugmesser mit und ohne Registrierung.  
Injektoren, Pumpen, Elevatoren. — Indikatoren. — Dampfmesser.  
Ventile, Wasserstände, Kondensstöpfe, Hähne etc. — Schutzgläser —  
Wasserstandsgläser Schmierapparate, Kontroll- und Prüfungsapparate.

**Plan-Kopien | Lichtpaus-**  
aller Art  
Paus- und Detail-Papiere und -Apparate.  
**ED. AERNI-LEUCH, BERN.**

# HOLOPHANE

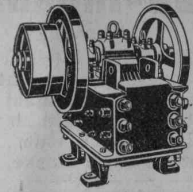
Patentierten Reflektoren u. Diffusoren, Beleuchtungskörper — Die rationellste Beleuchtung für alle Zwecke.  
Akt.-Ges. HOLOPHANE, Filiale Zürich, Musterlager u. Demonstrations-Kabinen, Hirschengraben 82.



**Geilinger & Co**  
Winterthur  
**Eisenhochbau**  
Fabrikturen  
Schmiedeeiserne Fenster



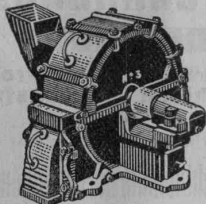
Wo beziehe ich garantiert  
erstklassige  
**Qualitäts-Schweizer-Ware?**



Steinbrecher

Bei

**U. Ammann, Maschinenfabrik A.-G., Langenthal**



Sandmühle

Steinbrecher, Walzwerke, Sortiertrommeln,  
Kies- und Sandauflader, Mühlen, Strassen-  
baumaschinen.

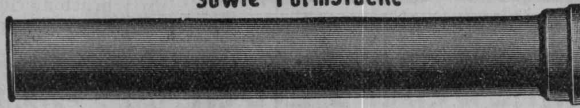
# Dampfmaschine

150 bis 200 PS Tandem-Ventil-Dampfmaschine mit Rendensation gebaut 1898 von Gebrüder Sulzer, Winterthur, wenig gebraucht, tadelloser Gang, so gut wie neu, ist sehr günstig zu verkaufen. Angebote unter Chiffre OF. 1023 St. an Orell Füssli-Annoncen, St. Gallen.

## Gusseiserne Muffen- und Flanschenröhren sowie Formstücke

Schweizer  
Normalien

Lager  
in Winterthur



für  
normalen  
und höhern  
Betriebsdruck

**Kägi & Co., Winterthur**

Telephon Nr. 496

### Patentverwertung

Der Inhaber des schweizerischen Patentes Nr. 71484 vom 2. März 1915, betreffend:

„**Werkzeugmaschine**“ wünscht das Patent zu verkaufen, in Lizenz zu geben oder anderweitige Vereinbarungen für die Fabrikation in der Schweiz einzugehen.

Anfragen befördert **H. Kirchofer** vormals Bourry-Séquin & Co., Ingenieur- u. Patentanwaltsbureau in **Zürich 1, Löwenstr. 51.**

### Patentverwertung

Der Inhaber des schweizerischen Patentes Nr. 69835 vom 10. März 1914, betreffend: „**Verfahren und Vorrichtung zum Schutze von Dampfturbinen und andern Dampfmaschinen gegen Korrosion**“, wünscht das Patent zu verkaufen, in Lizenz zu geben oder anderweitige Vereinbarungen für die Fabrikation in der Schweiz einzugehen.

Anfragen befördert **H. Kirchofer** vormals Bourry-Séquin & Co., Ingenieur- u. Patentanwaltsbureau in **Zürich 1, Löwenstr. 51.**

### Patentverwertung

Die Inhaberin des schweizerischen Patentes Nr. 62342 vom 22. Mai 1912, betr.: „**Verfahren und Apparat zum Verdampfen von Flüssigkeiten**“, wünscht das Patent zu verkaufen, in Lizenz zu geben oder anderweitige Vereinbarungen für die Fabrikation in der Schweiz einzugehen.

Anfragen befördert **H. Kirchofer** vormals Bourry-Séquin & Co., Ingenieur- u. Patentanwaltsbureau in **Zürich 1, Löwenstr. 51.**

#### • TREIBRIEMEN

Transportbänder, Riemenverbinder  
liefert ab Lager

**Ad. Schlatter, Dietikon-Zch.**

### Patentverwertung

Die Inhaberin des schweizerischen Patentes Nr. 88190 vom 19. Oktober 1917, betr.: „**Verfahren zum Oxydieren von Anthracen**“, und des schweizerischen Zusatzpatentes Nr. 90866 vom 22. Oktober 1920, betreffend: „**Verfahren zum Oxydieren von Phenanthren**“, wünscht die Patente zu verkaufen, in Lizenz zu geben, oder anderweitige Vereinbarungen für die Fabrikation in der Schweiz einzugehen.

Anfragen befördert **H. Kirchofer** vormals Bourry-Séquin & Co., Ingenieur- u. Patentanwaltsbureau in **Zürich 1, Löwenstr. 51.**

#### Amerik. Buchführung

lehrt brieflich mit Garantie  
Treuhand-Institut  
**Fritz Madoery, Basel.**

Prospekte gratis und franko.

### Patentverwertung

Die Inhaberin der schweizerischen Patente Nr. 60592 vom 21. Februar 1912, betr.: „**Maschine zum Schleifen für Rollen, insbesondere von Rollenlager**“ und Nr. 70474 vom 10. Februar 1915, betreffend:

„**Kugelschleifmaschine**“ wünscht die Patente zu verkaufen, in Lizenz zu geben oder anderweitige Vereinbarungen für die Fabrikation in der Schweiz einzugehen.

Anfragen befördert **H. Kirchofer** vormals Bourry-Séquin & Co., Ingenieur- u. Patentanwaltsbureau in **Zürich 1, Löwenstr. 51.**

#### Italienisch

geläufig in 2 bis 3 Monaten.  
**Mod. Sprachen-Schule  
Dr. Augustin, Lugano.**

### Gelenkkettenfabrik

A.-G.  
Luzern



Gall'sche Ketten  
Transmissionsketten  
Auto- u. Veloketten  
Kettenräder

**PATENT-ANWÄLTE**  
**E. BLUM & C.** Dipl. Ingenieure  
Gegründet 1878 - ZÜRICH - BAHNHOFSTR. 74

## Bau-Ingenieur

(Dipl.-Ing.)

mit einjähriger Tätigkeit auf Vermessungsbureau, sucht Stelle in In- oder Ausland auf Bau od. Baubureau. Antritt ab 15. März 1922. Offerten unter Z. A. 276 beförd. Rudolf Mosse, Zürich.



Zu verkaufen  
aus einer

## Liquidation

Tannenschnittwaren, besäumte und unbesäumte, 12 bis 80 mm trockene, gesunde Ware zu Fr. 65 franko verladen ostschweizer. Bahnstation.

Bureau Lüthi, Zürich  
Stampfenbachstrasse 72  
Telephon Hott. 92.

## Zu verkaufen Benzinmotor

3 PS, leicht transportabel, Preis 350 Fr.

J. Schärer-Kessler  
Bahnhof Wattwil.

## Geräte

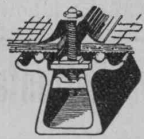
für Bauhandwerk

- Kreuzpickel mit Stiel à Fr. 3.—
- Aexle mit Stiel à Fr. 2.50
- Bellpickel mit Stiel à Fr. 2.—
- Belle mit Stiel à Fr. 1.70
- Spaten mit Stiel à Fr. 1.50
- Schaufeln mit Stiel à Fr. 3.50

A. Schlatter, Zürich  
Waisenhausstrasse 4.

## KITTLOSE GLASDÄCHER

System Zimmermann



WALTHER & MÜLLER  
- BERN -

Selbständiger

## Grundbuchgeometer

übernimmt

## Geometerarbeiten

wegen Arbeitsmangel äusserst billig. Offerten unter Chiffre S. 4832 G. an  
Publicitas St. Gallen.

# Wasserversorgung Salvenach

(Kanton Freiburg)

## Bauausschreibung

Die Gemeinde Salvenach eröffnet Konkurrenz über die Ausführung ihrer gesamten Wasserversorgungsanlage. Die Arbeiten umfassen in der Hauptsache:

1. Quellenfassungen
2. Sammelbassin, 100 m<sup>3</sup>
3. Hauptrohrnetz aus Gussröhren aus Choindez
 

180	150	125	100	75 mm
770	950	830	1800	80 m
4. Formstücke, Schieber, 29 Hydranten
5. Reservoir, 500 m<sup>3</sup>, aus Eisenbeton
6. Grabarbeiten 4430 m
7. Zu- und Hausleitungen.

Pläne, Banvorschriften und Eingabeformulare liegen vom 7. Februar 1922 bei Herrn Posthalter Alfred Benninger auf. Offerten sind verschlossen und mit der Aufschrift „Wasserversorgung“ bis zum 21. Februar 1922 an Herrn Ammann Leicht einzusenden. Die Anlage wird als Notstandsarbeit durchgeführt.

Bern, den 30. Januar 1922.

Die Bauleitung:

Dipl.-Ingenieur H. C. Ryser.



## Alfr. Schmidweber's Erben

Zürich 8 — Dietikon

## Innen- und Aussendekorationen in poliertem Marmor und Granit

Goldene Medaille Schweizer. Landes-Ausstellung  
Bern 1914

Moderne

## INDUSTRIEBAUTEN

mit der Zeit angepassten Ausführungen  
projektiert rasch und wirtschaftlich

## H. KNOBEL, ZÜRICH 6

Weinbergstrasse 53a Telephon: Hottlingen 29.48

## Ingenieur- und Architektur-Bureau

Spezialkonstruktionen:

1. Anlagen für Textilindustrie
2. Gebäude für Elektrochemie
3. Werkstätten für Maschinenbau
4. Giessereien und Montierungshallen

Keine Unternehmung.

## Maschinen-Ingenieur

(E.T.H.), Schweizer, acht Jahre Praxis in Bureau, Werkstatt und Betrieb, Kältetechnik und allg. Maschinenbau, Betriebsingenieur in chem. Fabrik, organisatorische Kraft, sucht im In- od. Ausland passende Stellung od. sonst. Beschäftigung durch Uebernahme von Expertisen, Berechnungen und Projekten. Off. unt. Chiff. B.R. 2037 an Rud. Mosse, Basel.

## Wir suchen

einen erfahrenen

## Berechnungs- Ingenieur

hauptsächlich für Drehstrom-Maschinen und Transformatoren.

Ausführliche Bewerbungen an

## Maschinenfabrik Esslingen

Abteilung für Elektrotechnik

Stuttgart-Cannstatt.

## Drehstrom-Motor

400 PS

500 Volt, 50 Perioden, 750 Touren, dreilagere Ausführung mit angebautem Anlasser, ganz neu ab Fabrik, billig

zu verkaufen.

Offerten unter Chiffre Z. W. 272 befördert Rudolf Mosse, Zürich.

## Zu verkaufen

## Geleisewage

sehr gut erhalten, 40 000 kg, 8 m lang, abgebrochen oder auf Abbruch ab Station SBB. Offerten unter Chiffre Z. F. 256 befördert Rudolf Mosse, Zürich.

## Patentverwertung

Die Inhaber der schweizerischen Patente Nr. 64543 vom 28. Februar 1913, und Nr. 67944 vom 27. März 1914, betreffend: „Getrieberad“, wünschen die Patente zu verkaufen, in Lizenz zu geben oder anderweitige Vereinbarungen für die Fabrikation in der Schweiz einzugehen.

Anfragen befördert H. Kirchofer vormals Bourry-Séquin & Co., Ingenieur- u. Patentanwaltsbureau in Zürich 1, Löwenstr. 51.

## Patentverwertung

Der Inhaber des schweizerischen Patentes Nr. 90824 vom 6. Aug. 1919, betreffend: „Vorrichtung zum Aufziehen des Laufmantels von Pneumatikreifen auf die Räder und von den Rädern von Automobilen und andern Fahrzeugen“, wünscht das Patent zu verkaufen, in Lizenz zu geben oder anderweitige Vereinbarungen für die Fabrikation in der Schweiz einzugehen.

Anfragen befördert H. Kirchofer vormals Bourry-Séquin & Co., Ingenieur- u. Patentanwaltsbureau in Zürich 1, Löwenstr. 51.

## Mise au concours de travaux

La Direction du 1<sup>er</sup> arrondissement de CFF à Lausanne, met au concours la fourniture et le montage du tablier métallique de la voie de gauche du pont du Bois-Noir II, km 54.757 de la ligne Lausanne-Brigue. Poids 26,7 tonnes.

Le formulaire de soumission pourra être retiré au Service central de la Voie, bureau des ponts, rez-de-Chaussée du bâtiment de la P. V. à Lausanne.

Les plans seront remis aux entrepreneurs qui en feront la demande moyennant un dépôt de fr. 5.— qui sera remboursé si les plans sont restitués en bon état à l'appui de la soumission.

Les offres devront parvenir à la Direction soussignée le 20 février 1922 au plus tard, sous pli fermé portant la suscription „Pont de Bois-Noir“.

Les soumissionnaires resteront liés par leur offre jusqu'au 20 avril 1922.

Lausanne, le 26 janvier 1922.

Direction du 1<sup>er</sup> arrondissement des C. F. F.

Die Verwaltung des Fallites der A.-G. der Werkstätten Picoard, Pictet & Cie. bringt den Vorrat von **Stahlstangen und Röhren verschiedener Qualität, Werkzeugstahl, Stahl- u. Messingstangen und -Röhren, Rohguss, Riemen, verschied. Karrosserieholz, elektrischen Draht, Bolzenartikel, Bohrer, Feilen, verschiedene Werkzeuge etc.**

zum Verkauf. Betreffend Besuch und verhandeln wende man sich: **109, route de Lyon, Genf.**

Die Reparaturwerkstätte bleibt geöffnet und die Abteilung für die Wechselstücke bleibt wie bisher in Betrieb.

### Faustpfandrechtl. Versteigerung

Dienstag, den 14. Februar 1922, nachmittags 2 1/2 Uhr, werden im Hintergebäude zum „Seehof“, Hauptstrasse 11a, Rorschach, gegen Barzahlung versteigert:

1 Dynamo, System Oerlikon, 65 Volt, 154 Ampère, Gleichstrom; 1 Metallmikroskop, System Reichart, Wien; 2 elektrische Schalttafeln; 1 Regulierwiderstand; 1 Schiffsmotor, 8 PS, abmontiert; 1 Benzinmotor, 20 HP, System Saurer; 2 Gasometer; 1 Kompressor; 1 Präzisionsvoltmeter; 1 Windkessel; 1 Transmission; 1 elektrischer Schmelzofen mit Schalttafel; 2 grosse Eisen-Chassis, diverse Eisenrohre; Ab- und Zuleitungen; Werkzeuge; 2 Motorvelos usw.

Interessenten belieben sich am 13. dies über die definitive Abhaltung der Steigerung zu informieren (Telephon 560).

Rorschach, den 4. Februar 1922.

Das Betreibungsamt.

## Gesucht nach Ober-Italien Wasserturbinen-Konstrukteur

mit Hochschul- oder Technikumbildung und praktischen Erfahrungen. Bewerbungen mit Lebenslauf, Angaben über bisherige Tätigkeit, Zeugnisabschriften und Gehaltsansprüche erbeten unter Chiffre Z L. 286 an die Annoncen-Exped. Rudolf Mosse, Zürich, Limmatquai.



### Sehr günstige Gelegenheit!

Erstklassige, garantierte

## Lastwinden

mit doppelter Uebersetzung, 4000 bis 5000 kg Tragkraft, Holzschaff

72	75	80 cm Schaffhöhe
----	----	------------------

72	77	100 Fr. per Stück.
----	----	--------------------

Ca. 40 bis 45 kg. Nur so lange Vorrat!

**Liechti & Co., Maschinenfabrik  
Langnau (Bern)**

## Erstklassiges Bauunternehmen

der Ostschweiz mit grösseren Aufträgen

sucht

diplomierten

# Chefingenieur

mit finanzieller Beteiligung. Wenn möglich auch mit kaufmännischer Bildung. — Verlangt wird längere Praxis in erstklassigen Betrieben. Nachweisbare Fähigkeit für alle Arbeiten des Tiefbaues, organisatorische Begabung. Grosse Gewandtheit und Kenntnisse im Kalkulationswesen. Angenehmer Umgang im Verkehr mit Behörden und der Kundschaft. — Nur energische, theoretisch und praktisch erfahrene Berufsleute mit festem und treuem Charakter, wenn möglich italienisch und französisch sprechend, wollen sich melden. — Selbstgeschriebene Offerten mit Bildungsgang, Gehaltsansprüchen, Angabe der Beteiligung, Eintrittsmöglichkeit und Referenzen mit Beilage von Zeugniskopien und Photographie sind erbeten unter Chiffre Z. H. 158 an die Annoncen-Expedition Rudolf Mosse, Zürich, Limmatquai 34. (Strengste Diskretion zugesichert).

## Gewerbeschule Winterthur

Unter Vorbehalt der Genehmigung durch den Grossen Gemeinderat wird auf Beginn des Sommersemesters 1922 eine

## Lehrstelle f. bautechn. Fächer

errichtet. — **Pflichtstundenzahl: 28.** — **Gehalt: 6600 bis 8900 Fr.** Pensions-, Witwen- und Waisen-Versicherung. — Bewerber wollen ihre Anmeldung mit den nötigen Ausweisen bis zum **15. Februar 1922** an den Vorsteher **A. Schwander** einreichen, welcher auch jede weitere Auskunft erteilt.

Für das Schulamt: **Rob. Wirz.**

## Chef de Chantier

(Charpentier) de langue française cherché pour importants travaux en

## Béton armé

Ecrire avec indication, références et conditions.

**MMrs. Ed. Züblin & Cie., Denain (Nord)**  
France.

## Zu verkaufen

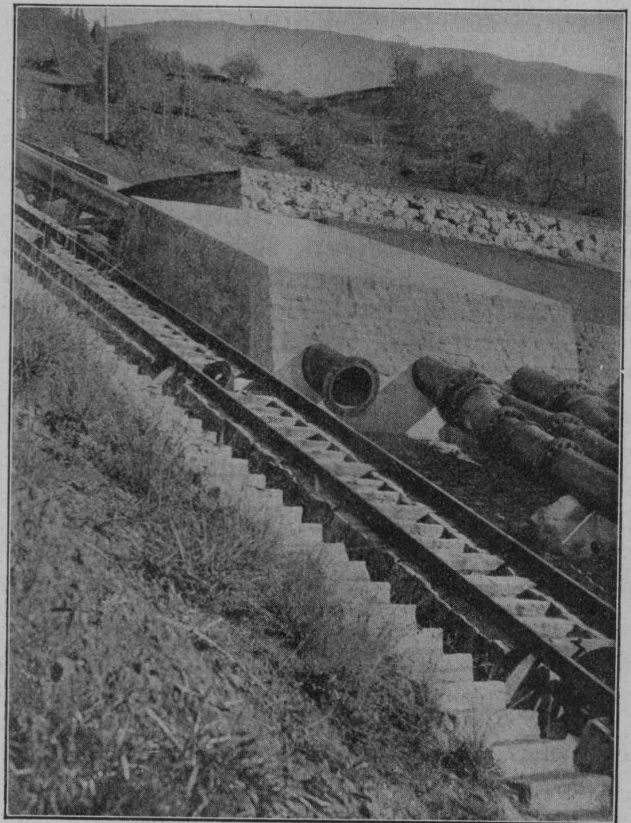
1 Waggon prima

## gedämpfte Buchenriemen

(8 bis 9 cm breit).

**Max Stählin, Möbelfabrik, Lachen, Kanton Schwyz.**

Aktiengesellschaft  
**Thyssen & Co., Mülheim a. d. Ruhr**  
Abteilung Stahl- und Walzwerke



Turbinenleitung des Ritomwerkes der S B B mit Nietmuffenverbindung, geliefert von Thyssen & Co. A.-G., Abteilung Stahl- und Walzwerke, Mülheim a. d. Ruhr durch die Firma Escher Wyss & Co., Zürich.

**Ausgeführte Anlagen in der Schweiz:**

Turbinenleitung des Kraftwerkes Lac de Fully  
Turbinenleitung der Kraftanlage Borgne

**In Ausführung begriffen:**

Turbinenleitung für das Kraftwerk Barberine der S B B mit Nietmuffenverbindung.

Vertreter für die Schweiz:

**KUSTER, GYSLING & Co, ZÜRICH 2**