

**Zeitschrift:** Schweizerische Bauzeitung  
**Herausgeber:** Verlags-AG der akademischen technischen Vereine  
**Band:** 79/80 (1922)  
**Heft:** 1

## **Werbung**

### **Nutzungsbedingungen**

Die ETH-Bibliothek ist die Anbieterin der digitalisierten Zeitschriften auf E-Periodica. Sie besitzt keine Urheberrechte an den Zeitschriften und ist nicht verantwortlich für deren Inhalte. Die Rechte liegen in der Regel bei den Herausgebern beziehungsweise den externen Rechteinhabern. Das Veröffentlichen von Bildern in Print- und Online-Publikationen sowie auf Social Media-Kanälen oder Webseiten ist nur mit vorheriger Genehmigung der Rechteinhaber erlaubt. [Mehr erfahren](#)

### **Conditions d'utilisation**

L'ETH Library est le fournisseur des revues numérisées. Elle ne détient aucun droit d'auteur sur les revues et n'est pas responsable de leur contenu. En règle générale, les droits sont détenus par les éditeurs ou les détenteurs de droits externes. La reproduction d'images dans des publications imprimées ou en ligne ainsi que sur des canaux de médias sociaux ou des sites web n'est autorisée qu'avec l'accord préalable des détenteurs des droits. [En savoir plus](#)

### **Terms of use**

The ETH Library is the provider of the digitised journals. It does not own any copyrights to the journals and is not responsible for their content. The rights usually lie with the publishers or the external rights holders. Publishing images in print and online publications, as well as on social media channels or websites, is only permitted with the prior consent of the rights holders. [Find out more](#)

**Download PDF:** 23.02.2026

**ETH-Bibliothek Zürich, E-Periodica, <https://www.e-periodica.ch>**

# Schweizerische Bauzeitung

**Abonnementspreis:**

Schweiz 40 Fr. jährlich  
Ausland 50 Fr. jährlich

**Für Vereinsmitglieder:**

Schweiz 32 Fr. jährlich  
Ausland 40 Fr. jährlich  
sofern beim Herausgeber  
abonniert wird

**WOCHENSCHRIFT**

FÜR BAU-, VERKEHRS- UND MASCHINENTECHNIK

GEGRÜNDET VON A. WALDNER, ING. HERAUSGEBER A. JEGHER, ING., ZÜRICH

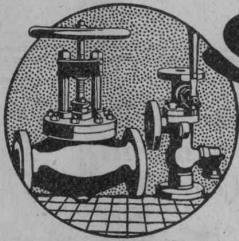
Verlag: A. & C. Jegher, Zürich — Kommissionsverlag: Rascher & Cie., Zürich und Leipzig

**ORGAN**

DES SCHWEIZ. ING.- & ARCHITEKTEN-VEREINS & DER GESELLSCHAFT EHEM. STUDIERENDER DER EIDG. TECHN. HOCHSCHULE,

**Insertionspreis:**

4-gespalt. Colonnezelle od.  
deren Raum . 50 Cts.  
Haupttitelseite: 80 Cts.  
Alleinige Inseraten-An-  
nahme: Rudolf Mosse,  
Annoncen-Expedition,  
Zürich, Basel und deren  
Filialen und Agenturen



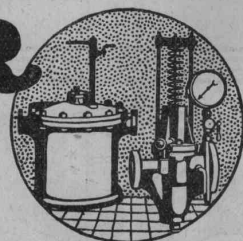
## SULZER

ARMATUREN und ROHRLEITUNGSTEILE

für  
Dampf, Wasser, Säuren, Luft etc.

Ausführliche Kataloge auf Verlangen

GEBRÜDER SULZER, AKTIENGESellschaft, WINTERTHUR



## PERSONEN- & WAREN-AUFZÜGE

nach  
bewährtem  
System

für jede Leistung und Betriebsart

Schweiz. Wagonsfabrik Schlieren A. G., Schlieren-Zürich

Telephon: Selnau 11.15  
Telegr.: Wagonsfabrik Schlieren

## Schweiz. Linoleum A. G., Giubiasco (Tessin)

Gegründet 1905



Erstklassige Marke

Eigene Agentur Zürich, Bleicherweg 50, Telephon: Selnau Nr. 69.30  
Briefadresse: Postfach Selnau Nr. 41 — Bezugsquellen werden nach-  
gewiesen durch die Agentur Bleicherweg 50 — In Mill. Quadratmeter bewährt

Granit - Inlaid - Jaspé - Kork  
Uni Linoleum - Kork-Jaspé

## Schweizer Linoleum (Marke Helvetia)

## OTIS-AUFZÜGE

130 000 ANLAGEN AUSGEFÜHRT, DAVON IN EUROPA ÜBER 30 000

OTIS-AUFZUGSWERKE, FABRIK WÄDENSWIL.

# Walo Bertschinger, Zürich

Hafnerstrasse 7

Spezialfirma für:

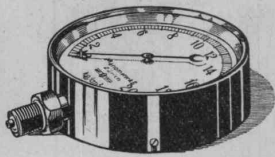
## Geleisebau

Ständiges grosses Lager in Normalbahn- und  
Fabrikgeleisen, Weichen, Drehscheiben  
Geleiseneubau, Unterhalt, Reparaturen  
Geleisebauwerkstätte

## Strassenbau

Asphalt und Teermakadam  
Oberflächenteerungen  
Walzungen  
Neuanlagen, Unterhalt

Verlangen Sie Kataloge und unverbindlichen Besuch.



## MANOMETER A.-G., Stampfenbachstrasse 61, Zürich

Lager und Fabrikation von S. & B.-Armaturen

Manometer, Dynamometer, Thermometer, Zugmesser mit und ohne Registrierung.  
Injektoren, Pumpen, Elevatoren. — Indikatoren. — Dampfmesser.  
Wasserstandsgläser Ventile, Wasserstände, Kondensstöpfe, Hähne etc. — Schutzgläser —  
Schmierapparate, Kontroll- und Prüfungsapparate.

# HOLOPHANE

Patentierten Reflektoren u. Diffusoren, Beleuchtungskörper — Die rationellste Beleuchtung für alle Zwecke.

Akt.-Ges. HOLOPHANE, Filiale Zürich, Musterlager u. Demonstrations-Kabinen, Hirschengraben 82.

# Geilinger & Co., Winterthur

Entwurf und Ausführung von

Eisenkonstruktionen jeder Art  
Hochbauten, Masten, Reservoirs, Krane



GESELLSCHAFT DER LUDW. VON ROLL'SCHEN EISENWERKE  
· FILIALE: EISENWERK CLUS · KT. SOLOTHURN ·



## Cluser Heizkessel

für Warmwasser- und Niederdruck-Dampfheizung, sowie für gewerbliche Anlagen.

Bewährtes System. Einfache Bauart und Aufstellung.

Bequeme Reinigung während dem Betriebe.

Ueber 11 000 Cluser-Kessel im Betriebe.

## Radiatoren

nach verschiedenen Modellen.

Rippenheizröhren, Luftheizapparate, Wärmeplatten,

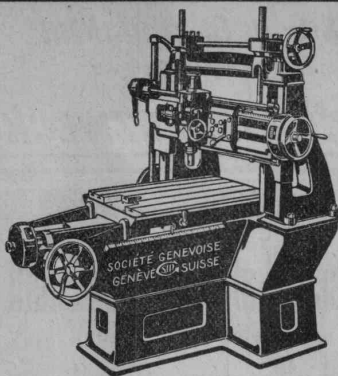
Wärmeschränke, Wärmetische,

Formstücke, Flanschen und Ventile etc. etc.

Lieferung ab Vorrat.

Zu beziehen durch die Installationsfirmen.





Der Selbstkostenpreis Ihrer

# Bohrlehren

wird um **80%** reduziert und ihre Präzision bis auf **etliche 1000<sup>stel</sup> mm** garantiert wenn auf unserer **Hochpräzision-Bohr- und Ausbohr-Spezial-Maschine** verarbeitet.

Lieferbar in } Nr. 1 80X80 mm Hub,  
4 Modellen } Nr. 4 400X600 mm Hub,

Nr. 2 200X200 mm Hub,  
Nr. 5 600X800 mm Hub.

Verlangen Sie Kataloge und Preise von der

**Société Genevoise d'Instruments de Physique, Genève.**

## STANGEN - SCHUHE

System Hunziker

Das Beste was bis heute angeboten wurde.

Der Schuh passt für jeden Stangenquerschnitt,  
für Doppelmasten ist diese Form geradezu ideal.

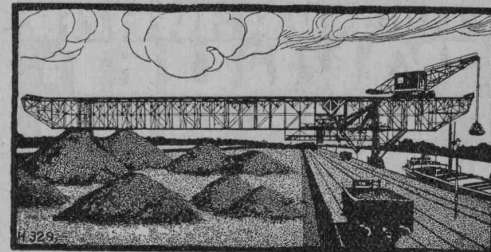
Praktische Festigkeitsversuche ergaben:

Type	Bruchbelastungsmomente bei:	
	Zug gegen die Briden bzw. gegen den Beton	Seitlicher Zug
0 . . . . .	3428 kg/m	4994 kg/m
I . . . . .	5575 "	7722 "
II . . . . .	7509 "	8058 "
II (Doppelmast) . . .	9822 "	11772 "
III (Doppelmast) . . .	10500 "	12500 "

Prospekte und Preise zu Diensten.

**A.G. HUNZIKER & Cie**  
ZÜRICH — BRUGG — OLTEN

# Esslingen



## Elektr. betriebene Krane

für alle

Betriebsverhältnisse

Verladebrücken, Selbstgreifer

Schiebebahnen, Rangieranlagen

elektrische Lokomotiven

1425

Münch

## Maschinenfabrik Esslingen

Vertreter: Alfred Keller, Ingenieur, Bern-Wabern

## Naturasphalt von Travers

Einzige Asphaltminen der  
Schweiz

Anerkannt bester Naturasphalt

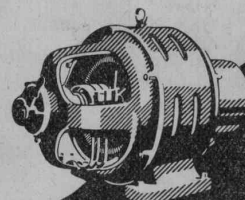
Konzessionäre für die Schweiz:

**E. R. Zetter & Co.**  
in Solothurn.

Gegründet 1843



Fabrik-Marke



## Elektro-Installation

LICHT  
KRAFT  
WÄRME

VERTRAUENSHAUS:

**Kaegi & Egli, Zürich**

Stauffacherplatz · Tel. S. 10-54



## Grambach & Co., Seebach

vormals Grambach & Müller

bei Zürich

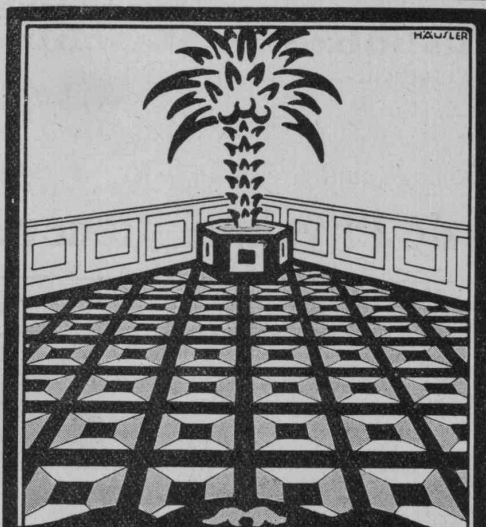
Telephon: Hottingen 68.35

Telegramm-Adresse: Grambach, Seebach

## Glas- und Spiegelmanufaktur

Spiegelglas, Rohglas, Fensterglas, Drahtglas

## Alle Glassorten f. Bauzwecke



**VERBAND SCHWEIZER.  
PARQUET-  
FABRIKANTEN**

**Union des Parqueteries Suisses**

Zürich  
Börsenstrasse 10

Bern  
Bundesplatz 2

Lausanne  
Maupas 13

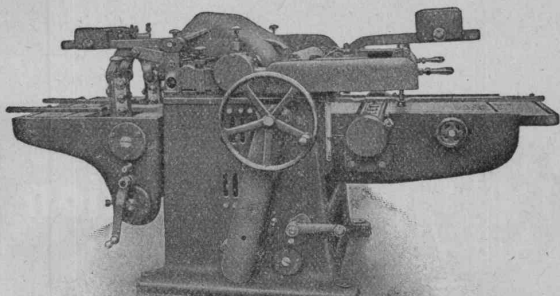
Beratung und Ausführung.



**ALFRED SÉQUIN ING<sup>r</sup>**  
SEEGARTENSTR. 8 ZÜRICH 8

**INDUSTRIEBAUTEN  
PROJEKTIERUNG  
u. BAULEITUNG**

## Rauschenbach



Moderne Holzbearbeitungs-Maschinen und Transmissionen.

**Maschinenfabrik Rauschenbach A. G.**  
Schaffhausen.

## Mägenwiler-Muschelkalk- und Sandstein

in bläulicher und gelblicher Tönung

## Urner- und Tessiner-Granit

für einfache und reiche bauliche und monu-  
mentale Ausführungen :-: Rohe Blöcke und  
fertige Denkmäler :-: Prima Referenzen

**EMIL FISCHER, Steinindustrie, DOTTIKON**

Telephon 144

Mägenwil

Bureau

Wir liefern wieder

## Appiani-Platten

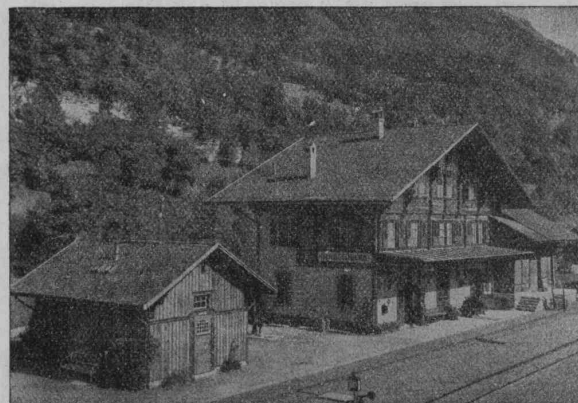
in der altbewährten Qualität.

Generalvertreter für die Schweiz:

**Sponagel & Co., Zürich**



**Armbruster &  
Söhne**  
Obere Säune 19, Zürich  
Tel. 6365



Station der Brienzerseebahn.  
Eternit-Doppeldach, kupferbraun.

**Eternit Niederurnen**



## Offerten zur Verwertung von Erfindungspatenten EIMER-SCHNEIDER INGENIEUR GENÈVE

Die Inhaber folgender schweizerischer Patente wünschen mit schweizerischen Fabrikanten bezw. Interessenten in Verbindung zu treten und sind gerne bereit, Lizenzen zu erteilen oder die Patente zu verkaufen.

Nr. 62979 vom 11. Januar 1913, **August Merk**, auf: „Zu Reklamezwecken dienende Orientierungstafel“.

Nr. 89534 vom 29. April 1919, **Compagnie des Bouchages Hermétiques „Simplex“**, auf: „Apparat zum Befestigen eines Metalldeckels an einem Behälter, um letzteren dicht zu verschliessen“.

Nr. 65002 vom 21. Januar 1913, **William Joseph Still**, auf: „Zylinder für Explosionsmotoren“.

Nr. 77438 vom 13. Februar 1917, **Edmond Fulplus**, auf: „Durch zwei Pumpen von verschiedener Fördermenge gespeister Servomotor“.

Nr. 82451 vom 3. Januar 1919, **Vickers Limited**, auf: „Mechanisches Geschütz“.

Nr. 85451 vom 1. Januar 1913, **Hele Shaw, Martineau h Beaoham**, auf: „Verbesserung an hydraulischen Apparaten“.

Gefällige Offerten oder Vorschläge werden durch Herrn **E. Imer-Schneider**, Ingénieur-Conseil, 59 Rue du Stand in Genf weiterbefördert.

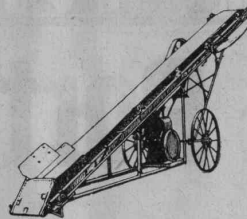
Bauübernahme — Projekte und Lieferungen von Bauzeichnungen für

## Industrieöfen

für feste oder flüssige Brennstoffe, eigene bewährte Brennerkonstruktion. Sparsamer Brennstoffverbrauch. Mässigste Baupreise. Beste Zeugnisse und Referenzen.

**Walter Zeugin**, Dornacherstr. 315, Basel  
Etna G. m. b. H., Abt. Ofenbau, Hünigen (Els.)

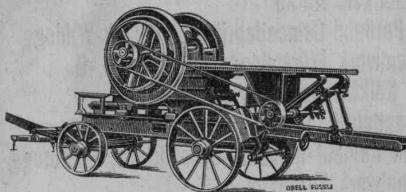
## U. Ammann, Maschinen-Fabrik A.G., Langenthal



Transportanlagen

Lader, Entlader, Förderer  
für Sand, Kies, Kohlen etc.

Steinzerkleinerungsmaschinen



Fahrbare  
Steinbrech-  
maschine

## JOH. MÜLLER RUTI

ZENTRALHEIZUNGEN ALLER  
SYSTEME

TEL. 30 RUTI.

160 CHUR.



Bandförderer  
Pendelbecherwerke  
Stahlbänder  
Becherwerke  
Transport- und  
Verlade-  
vorrichtungen  
jeder Art

Generalvertretung für die Schweiz:  
**Fr. Waldherr**, Zürich  
Seefeldstr. 120.

## J-Pohlig A-G-Cöln



**J. Walser & Co.**  
**WINTERTHUR**  
Industriebauten  
Ofen-Anlagen  
FÜR ALLE ZWECKE & BRENNSTOFFE  
Kesselmauerungen  
Hochkamine  
Bau-u. feuerfeste Materialien  
PROJEKTE - EXPERTISEN

## Schweizer. Strassenbau-Unternehmung A.-G.

Zürich

Steinwiesstrasse 40 — Telefon Hottingen 43.81

BERN

Laupenstrasse 8 — Telefon Bollwerk 54.54

Telegramme: „Stuag“

Lausanne

Petit Chêne 22 — Telefon 20.28

**Grösste Spezialfirma für Straßenbeläge aller Art.**

30 Dampf- und Motor-Walzen, 6 Steinbrecher.

Eigene Pflastersteinbrüche und Hartschotterwerke in Alpnach, Beckenried und Bouveret.

# E. G. Portland, Zürich

Jura-Cementfabriken, Aarau  
 Aargauische Portland-Cementfabrik Holderbank-Wildegg  
 Portland-Cementwerk Würenlingen-Siggental A.-G.  
 Cement- und Kalkfabriken R. Vigier A.-G.  
 Portland-Cementfabrik, Laufen  
 Schweizerische Cement-Industrie-Gesellschaft, Heerbrugg  
 Portland-Cementwerk Thayngen A.-G.  
 Cement- und Kalkwerk Liesberg A.-G.

Neue Birstaler Portland-Cementfabrik bei Liesberg A.-G.  
 K. Hürlimann Söhne, Brunnen  
 Vereinigte Cementfabriken Rozloch A.-G.  
 Wilhelm Brodbeck, Liestal  
 Fabrique suisse de ciment Portland, St. Sulpice  
 Société des usines de Grandchamp et de Roche  
 Société Anonyme des chaux et ciments de Baulmes et Vouvry  
 Société des usines du Furcil, Noiraigue

empfehlen ihren

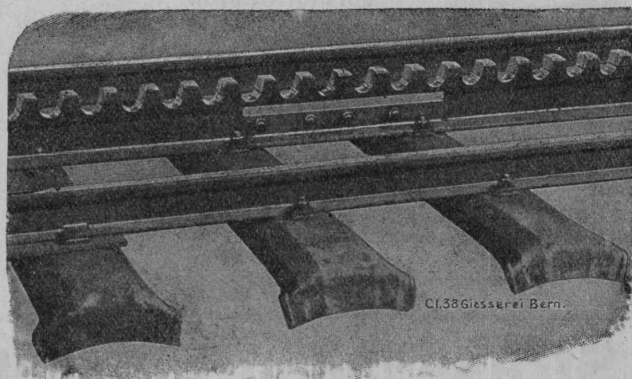
## la. Portland-Cement

Verkauf durch die Fabriken selbst

# GIESSEREI BERN

in Bern Konstruktionswerkstätten

Werk der Gesellschaft der L. von Roll'schen Eisenwerke liefert als Spezialität:

Telephon  
1066Telegramme:  
Giesserei Bern

Zahnradbahnmaterial, Hebezeuge, Eisenbahnmaterial, Standseilbahnen, Schützen-  
 anlagen und Wehreinrichtungen, Allgemeiner Maschinenbau