

**Zeitschrift:** Schweizerische Bauzeitung  
**Herausgeber:** Verlags-AG der akademischen technischen Vereine  
**Band:** 79/80 (1922)  
**Heft:** 27

## Werbung

### Nutzungsbedingungen

Die ETH-Bibliothek ist die Anbieterin der digitalisierten Zeitschriften auf E-Periodica. Sie besitzt keine Urheberrechte an den Zeitschriften und ist nicht verantwortlich für deren Inhalte. Die Rechte liegen in der Regel bei den Herausgebern beziehungsweise den externen Rechteinhabern. Das Veröffentlichen von Bildern in Print- und Online-Publikationen sowie auf Social Media-Kanälen oder Webseiten ist nur mit vorheriger Genehmigung der Rechteinhaber erlaubt. [Mehr erfahren](#)

### Conditions d'utilisation

L'ETH Library est le fournisseur des revues numérisées. Elle ne détient aucun droit d'auteur sur les revues et n'est pas responsable de leur contenu. En règle générale, les droits sont détenus par les éditeurs ou les détenteurs de droits externes. La reproduction d'images dans des publications imprimées ou en ligne ainsi que sur des canaux de médias sociaux ou des sites web n'est autorisée qu'avec l'accord préalable des détenteurs des droits. [En savoir plus](#)

### Terms of use

The ETH Library is the provider of the digitised journals. It does not own any copyrights to the journals and is not responsible for their content. The rights usually lie with the publishers or the external rights holders. Publishing images in print and online publications, as well as on social media channels or websites, is only permitted with the prior consent of the rights holders. [Find out more](#)

**Download PDF:** 04.04.2026

**ETH-Bibliothek Zürich, E-Periodica, <https://www.e-periodica.ch>**

Schweizerische  
**Lokomotiv- und Maschinenfabrik**  
 Winterthur

**DAMPFKESSEL-ANLAGEN**

Flammrohrkessel, Steilrohrkessel, Marinekessel, Lokomotivkessel



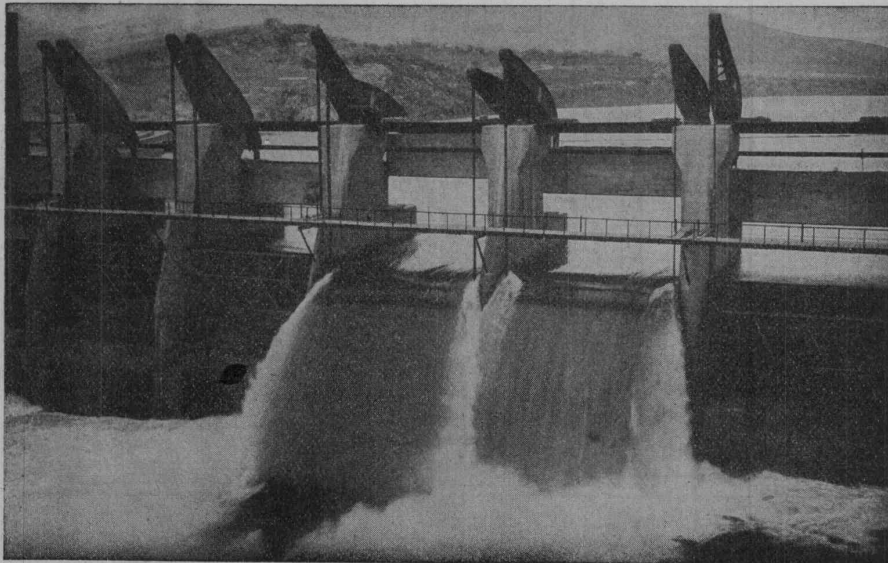
Ausführung  
 von  
 Kesselschmiede-  
 arbeiten jeder Art

Uebernahme  
 von  
 Reparaturen

**Selbstfätiger Hochwasserschutz**

bei Wehranlagen und Talsperren. Selbstfätige Wasserspiegel-  
 und Abflussregulierung an bestehenden und Neuanlagen.

**Selbstfätige und von Hand bedienbare Wehrkonstruktionen.**



Ausgeföhrt und im Bau über  
 2000 Meter Wehrbreite für  
 zirka 16000 m<sup>3</sup>/sek Regulier-  
 fätigkeit.

Illustrierter Katalog, Projekte  
 und Kostenanschläge.

**Stauwerke A.-G., St. Peterstrasse 15, Zürich 1**

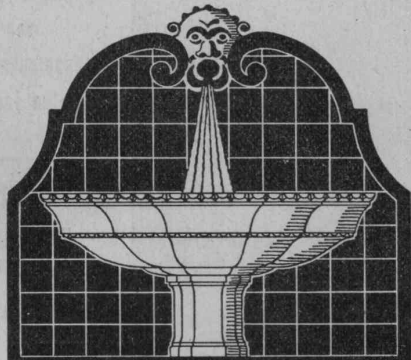
**Submissions-Anzeiger**

Termin	Auskunftstelle	Ort	Gegenstand
5. Jan. 1923	Gemeinderat	Grosshöchstetten	Erweiterung des Hydrantennetzes und der Kanalisation.
5. "	A. Rimli, Architekt	Frauenfeld	Gipserarbeiten für die Kirche, Innenarbeiten zum Pfarrhaus in Steinebrunn.
8. "	Eidg. Bauinspektion	Zürich	Sanit. Einrichtungen im Werkstattgebäude mit Grossflughalle Dübendorf.
3. Februar	Direktion der S. B. B.	Lausanne	Abbruch des eisernen Brückenbelages des Viaduktes über die Paudèze (580 t).
17. "	Generaldir. der S. B. B.	Bern	Schützen u. Rechen f. d. Fassung v. Kärstelen- u. Etlzbach f. d. K. W. Amsteg.

**ALFR. GIESBRECHT, Spiegelfabrik, BERN Helvetiastr. 17 & 17a.**

**Vermessungen**

geodätische Arbeiten jeder Art und Zweckbestimmung im In- und Ausland  
 K. LIECHTI, Ingr.- u. Vermessungsbureau DIETIKON (Zürich)  
 Telephone Nr. 82



**GEORG STREIFF v. Co.**  
**WINTERTHUR**  
 u.  
**ZUERICH**  
 SPEZIALGESCHÄFT  
 FÜR KERAMISCHE  
 BODEN- U. WANDBELÄGE

Das lästige und zeitraubende Zerschneiden der  
**Drahtziegelrollen**

fällt weg. Die  
 Schweiz. Drahtziegelabrik A.G., Lotzwil  
 liefert

**Drahtziegelstreifen**  
 in allen Breiten.

Muster und Preislisten verlangen.  
 Goldene Medaillen: Bern 1914 — Barcelona 1921.

Elektrochemische Werke Gurnellen A.-G.  
 Gurnellen (Uri)

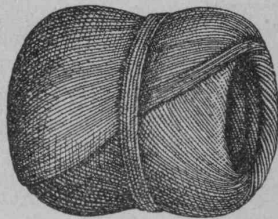
liefert

**KARBID**

für  
 Schweis- und Beleuchtungszwecke

**Meister & Co., Rüegsau (Bern)**

(Gegründet 1869)



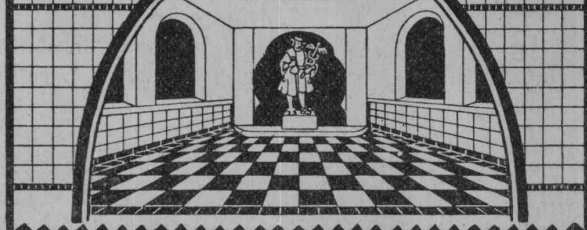
Fabrik von Bindfaden, Seilerwaren aller Art, Roll-  
 laden- und Jutegurten, Treibriemen und Transportgurten  
 Prompte und reelle Bedienung  
 Verlangen Sie Muster und Preise

**Wolf & Wahlen / Bern**

TELEPHON:

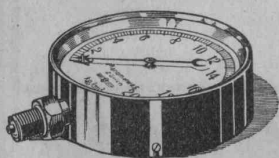
BOLLWERK 70.67

BAUMATERIAL-  
 HANDLUNG



SPEZIALITÄT:

**Wand- und Bodenbelag**



**Manometer A.-G., Zürich, Armaturen-Fabrik**

(vormals Schäffer & Budenberg, Filiale Seebach, ständige Fabrikation seit 1896)

Manometer, Thermometer, Ventile, Hähne, Schieber in jeder Ausführung und für  
 alle Zwecke. Injektoren, Anwärmeapparate, Pumpen, Kondensstöpfe, Reduzier-  
 ventile, Wasserstände, Sicherheitsapparate, Gläser, Elektrische Temperaturmesser  
 und Druckmesser mit elektrischem Kontakt. Kontroll- u. Prüfapparate, Dampfmesser.



GESELLSCHAFT DER LUDW. VON ROLL'SCHEN EISENWERKE  
 · FILIALE: EISENWERK CLUS KT. SOLOTHURN ·



Ausführungsrecht für die Schweiz der

# Patent-LENIX-Getriebe

Direkter Antrieb bei grössten Uebersetzungs-Verhältnissen und kleinsten Achsendistanzen.

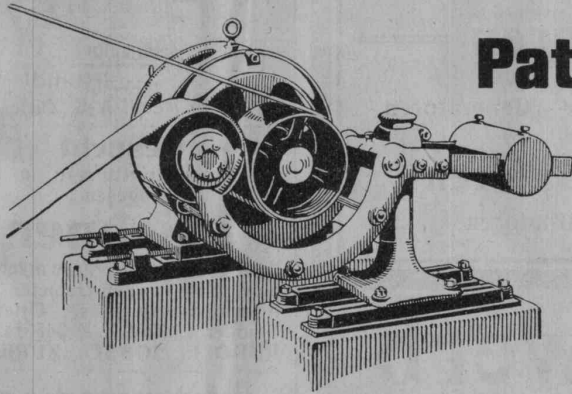
Sparen Vorgelege, Kraft, Riemen und Platz.

Lenix-Rollen auf Kugellagern.

Ueber 8000 Lenix-Apparate geliefert für Uebertragungen bis 1000 PS und Uebersetzungs-Verhältnisse bis 1:25.

## Kompl. Transmissionsanlagen

für alle Industriezweige, in moderner Ausführung mit Ringschmierlagern oder Kugellagern.



Lenix Typ B, von unten drückend.

GENÈVE

SUISSE

# ATELIERS DES CHARMILLES S.A.

109, ROUTE DE LYON  
 IMMEUBLES DE L'ANCRE STÉ AME PICCARD, PICTET & C<sup>IE</sup>

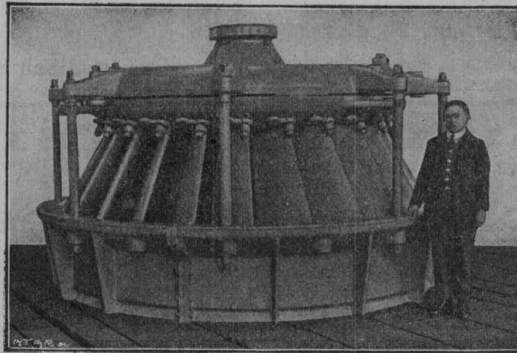
**TURBINES  
 HYDRAULIQUES  
 & RÉGULATEURS**  
 BREVETÉS

Licences de brevets PICCARD, PICTET & C<sup>ie</sup>.

CONSTRUCTIONS MÉCANIQUES

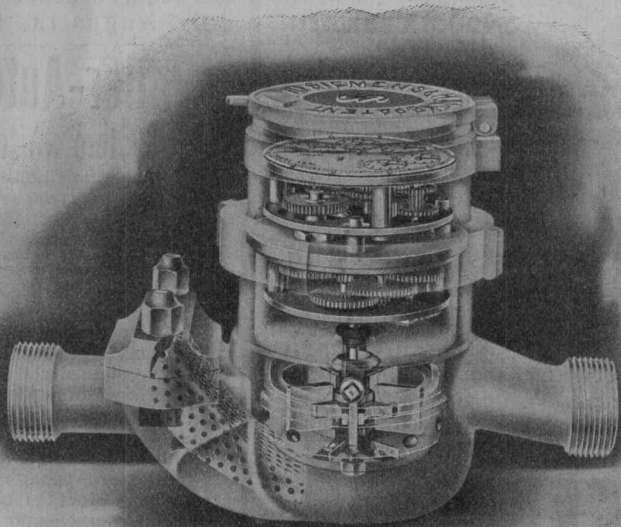
FONDERIE

DE FER & DE BRONZE



Usine de Chèvres (Genève)  
 Turbine de 2000 HP, sous 7 mètres de chute.

**LICENCIÉS  
 & AGENTS GÉNÉRAUX:**  
 6<sup>DE</sup> BRETAGNE, DOMINIONS & COLONIES ANGLAISES  
 VICKERS LIMITED, LONDRES  
 HOLLANDE & COLONIES NEERLANDAISES  
 M<sup>RS</sup> STORK FRÈRES à HENGELO (s.) HOLLANDE  
 ESPAGNE  
 M<sup>R</sup> SEVERIANO GONI, Ing., Lealtad, 11, MADRID  
 BELGIQUE  
 M<sup>R</sup> JULES DEFAYS, Ing., 24, Av. de l'Hippodrome, Bruxelles



Elster & Co.  
**Gas- und Wassermesserfabrik  
 Luzern**

baut in ihrer eigenen Wassermesserwerkstätte

Wassermesser-Modell Pilatus  
 (Trockenläufer)

Wassermesser-Modell Reuss  
 (Nassläufer)

Liefert auch:

Woltmann-Wassermesser

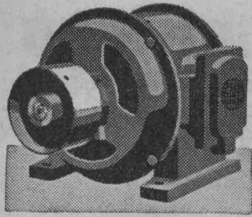
Wassermesser-Kombinationen

Heisswassermesser und Prüfstationen

Verfügt über langjährige Erfahrungen als Spezialfabrik im Wassermesserbau.

Eidg. Prüfamt Nr. 3.

# G. Meidinger & Co., Basel



## Elektromotoren

für alle Stromarten

Umformer — Transformatoren — Generatoren

Hoch- und Niederdruck-

## Zentrifugal-Ventilatoren

elektrische Schmiede-Ventilatoren



Vestit Metall A.-G. Zürich

### Gesucht

für Architektur-Bureau in den Vogesen

## Zeichner

der französisch. Sprache mächtig, bewandert in allen Gebieten des Konstruktionswesens. Offerten unter Chiffre Z. K. 3450 an RUDOLF MOSSE, ZÜRICH.

## Patentverwertung

Die Inhaberin des schweizerischen Patentes Nr. 62531 vom 3. Oktober 1912, betreffend:

„Gaserzeuger mit Vorrichtung für Unterbeschickung“ wünscht das Patent zu verkaufen in Lizenz zu geben oder ander, weitige Vereinbarungen für die Fabrikation in der Schweiz einzugehen.

Anfragen befördert H. Kirchofer vormals Bourry-Séquin & Co., Ingenieur- und Patentanwaltsbureau in Zürich 1, Löwenstrasse 51.

### Zu verkaufen

## elektr. Handbohrmaschinen

neues Modell, wenig gebraucht, 2 Stück für Gleichstrom 220 bis 240 V., bis 18 mm bohrend, 1 Stück für Drehstrom 250 V., bis 16 mm bohrend, 7 kompl. Werkzeugkasten für elektrische Installationen.

Nordostschweiz. Kraftwerke A.-G., Baden.

## Italienisch

geläufig in 2 bis 3 Monaten Mod. Sprachen-Schule Dr. Augustin, Lugano

## Pittler-Automat

### System „Gridley“

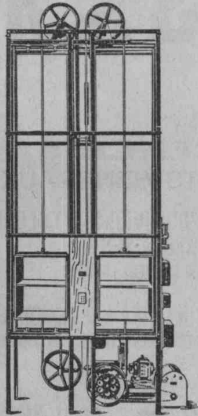
155 mm Spindelbohrung, sofort lieferbar, zu verkaufen. Anfragen an den Vertreter H. Graf-Buchler, Splügenstr. 12, Zürich.

### Scizzirpapiere

Paus-Detail  
Detailzeichen, hochtransp.  
Pauspapiere, geölt und ölfrei  
Zeichenpapiere, assortiert  
Schöllershammerzeichen  
in Bogen, für Geometer  
Lichtpauspapiere  
Millimeterzeichen- und  
Millimeterpauspapiere in  
Rollen u. Blocs, braun u. blau  
liefert rasch und billig  
Spezialgeschäft techn. Papiere  
G. Suter - Glogg, Basel 7.

Erfindungs-Patente  
Marken-Muster-  
& Modell-Schutz im In- u. Ausland  
H. KIRCHHOFFER vormals  
Bourry-Séquin & Co. ZÜRICH  
1880  
Gegründet

## HAMMERLE & Co MASCHINENFABRIK ZOFINGEN



Speise- und Aktenaufzüge  
elektrisch od. für Handbetrieb  
äußerst leichter  
und geräuschloser Gang  
Warenaufzüge  
bewährter Systeme  
Prima Referenzen

## Patentverwertung

Die Inhaber der schweizerischen Patente Nr. 93320 vom 10. Dezember 1920 für:

„Banc pour l'essai de pompes, ventilateurs etc.“

und Nr. 95287 vom 3. Dezember 1920 für:

„Isolateur“

wünschen in Verbindung zu treten mit Schweizer Fabrikanten für die Ausbeutung ihrer Erfindungen. Sie wären bereit die Patente ganz oder teilweise zu verkaufen. Die Offerten sind an Herrn H. Chaponnière, Patentanwalt in Genf, zu richten.

# Wettbewerb

## zur Gewinnung

### von Plänen für einen Turnhallenbau in Winterthur-Wülflingen

Der Stadtrat von Winterthur eröffnet diesen Wettbewerb unter in Winterthur gebürtigen oder seit mindestens 3 Jahren in Winterthur niedergelassenen Architekten.

Eingabetermin 19. März 1923.

Programm und Lageplan sind von der Baukanzlei (Stadthaus Nr. 22) zu beziehen.

Winterthur, 26. Dezember 1922.

Das Stadtbauamt.

## Zu verkaufen

in guter Lage an zwei Strassen in Zürich 6 ein grösserer Komplex

## schönes Bauland

zu günstigen Bedingungen. Gefl. Anfragen unter Chiffre Z. E. 3264 befördert Rudolf Mosse, Zürich.



# Tiefbohrungen

## Bohr- und Schacht-Sondierungen

Rohrbrunnen-Anlagen — Schacht- und Sammel-Brunnen jeder Grösse — Komplette Quell- u. Grundwasser-Versorgungs-Anlagen — Stollenbau — Grundwasserabsenkungen — Fundationen jeder Art für Hoch- u. Tiefbau

## J. STRIKER, BERN

Belpstr. 41 — Telephon-Nr. Bollwerk 59.63

# Tiefbau-Ingenieur

mit gediegene Kenntnissen im Wasserbau, als technischer Vertreter und Akquisiteur einer grossen Baufirma für Ausland gesucht. Bedingung: Sprachkenntnisse, insbesondere französisch in Wort und Schrift; repräsentationsfähig, nicht unter 30 Jahren. Angebot mit Lebenslauf, Zeugnisabschriften, Lichtbild unter Chiffre Z. A. 3502 beförd. Rudolf Mosse, Zürich.

Grosses Werk im Kanto Wallis sucht aushilfsweise für sein technische Bureau einen tüchtigen

# Konstruktions-Zeichner

Elektro-Techniker mit eigenen Jahren Praxis erhalten den Vorzug. Offerten unter Angabe von Referenzen und Gehaltsansprüchen sind zu richten unter Chiffre 490 L. an Publicitas Lausanne.

Patentanwalts-Bureau

# Naegel & Co., Bern

Vaghausgasse 1

Offerten zur Verwertung von Erfindungspatenten

Die Inhaber folgender schweizerischer Patente wünschen mit schweizerischen abrikanten, bezw. Interessenten in Verbindung zu treten und sind gerne bereit, Lizenzen zu erteilen oder die Patente zu verkaufen:

Nr. 86600 vom 4. November 1919, auf: „Schleifmaschine“.

Nr. 89859 vom 30. April 1920, auf: „Silencieux pour moteurs à explosion“.

Nr. 69537 vom 13. August 1913, auf: „Perfectionnement apporté à des pompes à air ou autre fluide“.

Nr. 88917 vom 5. Januar 1920, auf: „Affût sur chenilles mécanisme de rise en direction d'objectif“.

Nr. 91277 vom 5. Januar 1920, auf: „Affût sur chenilles mécanisme de rise en direction d'objectif“.

Nr. 91694 vom 17. März 1920, auf: „Noyau en fer feuilleté pour machines électriques“.

Gefällige Offerten und Vorschläge werden durch die Herren Naegeli & C, Vaghausgasse 1 in Bern, weiterbefördert.

# Techn. Uebersetzungen

Fr. Hausammann

## Agence „Cosmopolite“

60 Langstrasse Zürich Langstrasse 60



Einziges Bureau der Schweiz, dessen Organisation u. Arbeitsweise insbesondere auch auf die Ausführung von

technischen Uebersetzungen

eingestellt ist. — 16 bis 18 Mitarbeiter 14 verschiedener Nationen. — Ia. Referenzen.

Telegr.-Adr.: Cosmopolite Zürich

Telephon: Selnau 39.69

# Elektroingenieur gesucht

mit Erfahrungen im elektrischen **Bahnbetrieb** u. im Bau u. Unterhalt elektr. **Lokomotiven**

Anmeldungen bis 15. Januar 1923 an die **Kreisdirektion V der S. B. B., Luzern.**

Erfahrener, tüchtiger

# Bauführer

für Hoch- und Eisenbetonarbeiten per sofort gesucht. Offerten mit Gehaltsansprüchen an

S. A. d'Entreprise de Constructions Th. & Ed. Wagner, Strasbourg (Bas-Rhin)

14, rue Adolphe Seyboth.

# MISE AU CONCOURS DE TRAVAUX

La Direction du 1<sup>er</sup> arrondissement des chemins de fer fédéraux, à Lausanne, met au concours la démolition et le chargement sur wagons du tablier métallique du viaduc de la Paudèze, au km 3.294 bis 3.473 de la ligne Lausanne-St. Maurice.

Poids total 580 tonnes.

Le formulaire de soumission pourra être retiré au Service central de la voie, bureau des ponts, rez-de-chaussée du bâtiment de la petite vitesse à Lausanne. Les plans seront remis aux entrepreneurs qui en feront la demande moyennant un dépôt de fr. 5.— qui leur sera restitué si les plans sont rendus en bon état à l'appui d'une soumission.

Les offres devront parvenir à la Direction soussignée le 3 février 1923 au plus tard, sous pli fermé portant la suscription: „Viaduc de la Paudèze, démolition“.

Les soumissionnaires resteront liés par leur offre jusqu'au 1<sup>er</sup> mars 1923.

Lausanne, le 20 décembre 1922.

Direction du 1<sup>er</sup> arrondissement des C. F. F.

# Schweizerische Bundesbahnen

## Ausschreibung

Die Generaldirektion der schweizerischen Bundesbahnen eröffnet Konkurrenz über die Lieferung und Aufstellung der

## Schützen und Rechen für die Wasserfassungen am Kärstelen- und Etzlibach des Kraftwerkes Amsteg.

Pläne und Bedingungen liegen beim Oberingenieur für Elektrifikation, Dienstgebäude der SBB, Bern, Mittelstrasse 43, Zimmer Nr. 119, zur Einsicht auf, wo auch die Eingabeformulare bezogen werden können.

Auf Wunsch werden den Bewerbern Pläne und Bedingungen zum Preise von Fr. 5.— abgegeben.

Angebote mit der Aufschrift: „Angebot für die Schützen und Rechen der Kärstelen- und Etzlibachfassung“ sind bis zum 17. Februar 1923 der Generaldirektion der SBB in Bern verschlossen einzureichen. Sie bleiben bis zum 17. März 1923 verbindlich.

Die Oeffnung der eingegangenen Offerten erfolgt Montag, den 19. Februar 1923, 14<sup>1/2</sup> Uhr im Zimmer Nr. 80 des Verwaltungsgebäudes der SBB in Bern, Hochschulstr. 6.

Bern, den 19. Dezember 1922.

Generaldirektion der S. B. B.

# SULZER

## ZENTRIFUGEN

für die

### Textilindustrie

und für

### Wäschereien



In 3 Grössen, mit  
Korbdurchmessern von 600, 800  
und 1000 mm, kurzfristig lieferbar.  
Auf Verlangen werden auch grössere  
Typen geliefert.

Zeichnen sich besonders aus durch:  
ruhigen erschütterungslosen  
Gang

Geringen Kraftverbrauch, infolge  
vorzüglicher Lagerung

Geringe Empfindlichkeit gegen  
ungleichmässige Ladung

**Vollkommene Selbstschmierung**

Das Schmieröl braucht monatelang  
nicht erneuert zu werden.

**GEBRÜDER SULZER, Aktiengesellschaft, WINTERTHUR, ABTEILUNG ZENTRALHEIZUNGEN.**

## Aktiengesellschaft Schweizerischer Kalkfabriken Zürich

umfassend die Fabriken:

Kalkwerk Schinznach-Bad Knoblauch  
Hydraulische Kalkfabrik Holderbank  
G. Spühler, Rekingen  
Kalk- u. Cemenfabriken Beckenried A.-G.  
K. Hürlimann Söhne, Brunnen

Ingenieur Borner & Cie., Wallenstadt  
Cement- u. Kalkfabriken R. Vigier A.-G.  
Luterbach  
Jura Cemenfabriken Aarau,  
Cement- und Kalkwerk Liesberg A.-G.

Hydraul. Kalk- u. Gipsfabrik Bärschwil  
Gips Union A.-G. Zürich  
Schweiz. Cemenind.-Gesell., Heerbrugg  
Vereinigte Cemenfabriken Rozloch A.-G.  
Gips- und Kalkwerke Konolfingen

empfiehlt den Konsumenten ihren

### prima hydraulischen Kalk.

Verkaufsstelle: **E. G. Portland, Zürich.**

Telegr.-Adr.: Portland Zürich

Bureau Seidengasse 9.

Telephon Selrau 285



## HASLER<sup>A.</sup>, BERN<sup>G.</sup>

Automatische

### Druckknopflinienwähler

mit Amtsanschluss

Einzigste von der schweizerischen Telegraphenverwaltung  
genehmigte Konstruktion.