

**Zeitschrift:** Schweizerische Bauzeitung  
**Herausgeber:** Verlags-AG der akademischen technischen Vereine  
**Band:** 79/80 (1922)  
**Heft:** 26

## **Werbung**

### **Nutzungsbedingungen**

Die ETH-Bibliothek ist die Anbieterin der digitalisierten Zeitschriften auf E-Periodica. Sie besitzt keine Urheberrechte an den Zeitschriften und ist nicht verantwortlich für deren Inhalte. Die Rechte liegen in der Regel bei den Herausgebern beziehungsweise den externen Rechteinhabern. Das Veröffentlichen von Bildern in Print- und Online-Publikationen sowie auf Social Media-Kanälen oder Webseiten ist nur mit vorheriger Genehmigung der Rechteinhaber erlaubt. [Mehr erfahren](#)

### **Conditions d'utilisation**

L'ETH Library est le fournisseur des revues numérisées. Elle ne détient aucun droit d'auteur sur les revues et n'est pas responsable de leur contenu. En règle générale, les droits sont détenus par les éditeurs ou les détenteurs de droits externes. La reproduction d'images dans des publications imprimées ou en ligne ainsi que sur des canaux de médias sociaux ou des sites web n'est autorisée qu'avec l'accord préalable des détenteurs des droits. [En savoir plus](#)

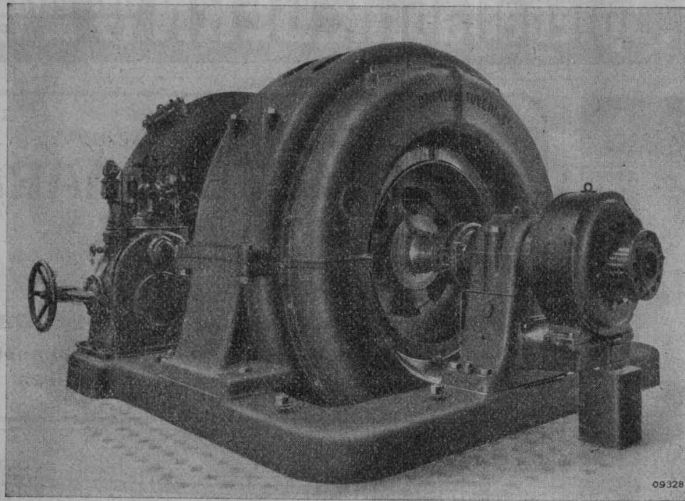
### **Terms of use**

The ETH Library is the provider of the digitised journals. It does not own any copyrights to the journals and is not responsible for their content. The rights usually lie with the publishers or the external rights holders. Publishing images in print and online publications, as well as on social media channels or websites, is only permitted with the prior consent of the rights holders. [Find out more](#)

**Download PDF:** 23.02.2026

**ETH-Bibliothek Zürich, E-Periodica, <https://www.e-periodica.ch>**

# B B C



Dreiphasen-Generator für das Kubelwerk der  
St. Gallisch-Appenzellischen Kraftwerke A.-G.  
4000 kVA,  $\cos \varphi = 0.7$ , 10500 V, Frequenz 50, Drehzahl 500

## Generatoren

für Wechselstrom und Gleichstrom

zum Zusammenbau  
mit Wasserturbinen

in Hochdruck- und Niederdruck-  
Wasserkraftwerken

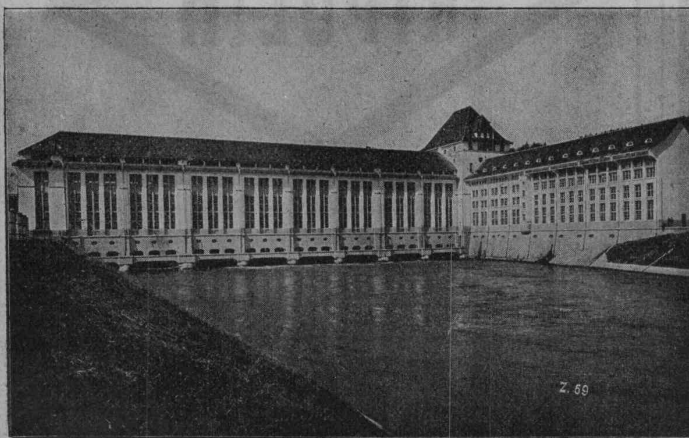
Transformatoren

Schaltanlagen

**A.-G. BROWN, BOVERI & C<sup>IE</sup> BADEN (SCHWEIZ)**  
Verkaufsbureaux: Baden, Basel, Bern, Lausanne

## Ed. Züblin & C<sup>ie</sup> A.-G., Zürich-Basel

Ingenieurbureau und Bauunternehmung



Maschinenhaus der Kraftanlage Olten-Gösgen.

**Projektierung u. Ausführung  
von Hoch- und Tiefbauten**

### Spezialitäten:

Eisenbetonpfahlrammungen  
Brücken in Beton und Eisenbeton  
Silos und Lagerhäuser  
Kläranlagen-System Züblin  
Wasserbauten und Foundationen  
Tiefbohrungen

# Asphalt-Emulsion A.-G., Hafnerstr. 7, Zürich

Spezialfirma für Asphaltarbeiten

Mammut-Isolationen — Asphalt-Emulsion und Eweol-Anstriche — Porolyth-Mörtelzusatz — Gussasphalt

## ALFR. GIESBRECHT, Spiegelfabrik, BERN Helvetiastr. 17 & 17a.



Elektr. pneumat.

## Gesteins-Bohrmaschine

für Tiefbohrungen, Stollen- und Tunnelbau,  
für Steinbrüche aller Gesteinsarten usw.

Elektr. Gesteins-Handbohrmaschine  
für Bohrungen in weichem Gestein.  
Elektr. pneumat. fahrbare Schlagwerkzeuge,  
— „Fein“-Hämmer —  
zur Stein- und Betonbearbeitung, einschliesslich  
bohren. — Zum nieten, meisseln, stemmen usw.  
von Eisen- und Guss. . . . .

**C. & E. Fein**

Ingenieurbureau Zürich, Rennweg 35.

Technisches Bureau

## E. BOLLETER, AARAU

Diplom-Ingenieur

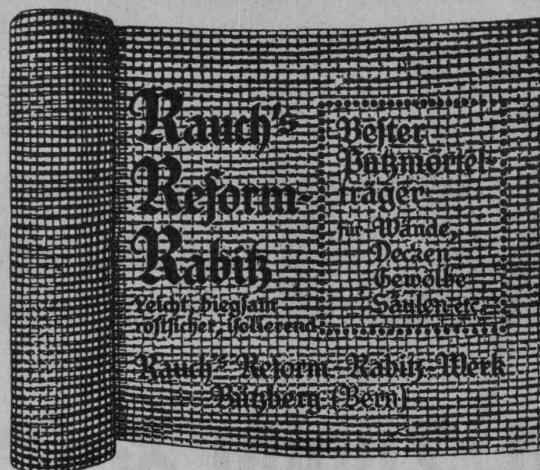
Augustin Keller-Strasse 11 — Telephon 646

Projektierung und Bauleitung von

**Wasser-, Brücken- u. Strassenbauten**

Wasserversorgungen und Kanalisationen

Statische Berechnungen, Expertisen



die anerkannt beste Anstrichfarbe für Innen u. Aussen.  
Hochglänzend und Matt.

Generalvertreter für die Schweiz:  
**C. Hässig, Dufourstrasse 53, Basel.**

## PERSONEN- & WAREN-AUFZÜGE

nach  
bewährtem  
System

für jede Leistung und Betriebsart

Schweiz. Wagonsfabrik Schlieren A. G., Schlieren-Zürich

Telephon: Selnau 11.15  
Telegr.: Wagonsfabrik Schlieren



# Schweizer. Strassenbau-Unternehmung A.-G.

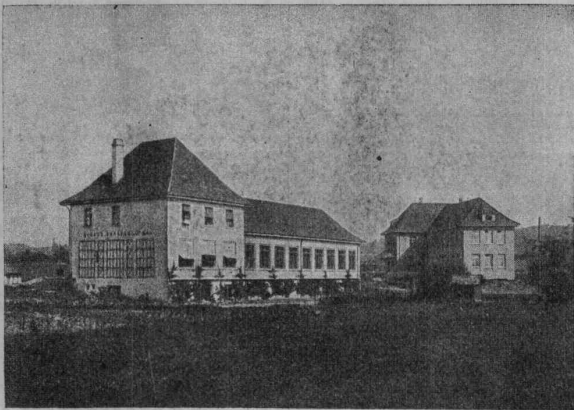
**Zürich**  
Steinwiesstrasse 40 — Telephon Hottingen 43.81

**BERN**  
Laupenstrasse 8 — Telephon Bollwerk 54.54  
Telegramme: „Stuag“

**Lausanne**  
Petit Chêne 22 — Telephon 20.28

## Grösste Spezialfirma für Straßenbeläge aller Art.

30 Dampf- und Motor-Walzen, 6 Steinbrecher.  
Eigene Pflastersteinbrüche und Hartschotterwerke in Alpnach, Beckenried und Bouveret.



Fabriken in Murten.

Bedachungen: Eternit — wagrechte Deckung, kupferbraun.

## Eternit Niederurnen

# Zelte für alle Zwecke



Mech Weberei u. Blachenfabrik  
**GEISER & CIE**  
VORM. GEISER & KINDLIMANN  
EMMENAU, Hasle / Burgdorf

Trockene Gebäude, Keller, Wohnungen etc. — Patentamt. gesch. 12 Referenzen

# LERINOL

macht MÖRTEL wasserdicht

Man verlange Prospekte!

BOSSHARD-SUTER, Kirchberg-Zürich, Telef. 103 vorm. G. BOSSHARD, Generalvertr. Blaufahnenstr. 14 ZÜRICH

## MARTI & Cie.

Landesplattenberg, ENGI-Glarus  
**Dachschiefer**  
in allen Sorten. Rohe und geschliffene  
**Schieferplatten**  
für alle Bauzwecke  
Fenstersimsen, Pissolranlagen, Tischplatten,  
Ofen-Unterlags- und Deckplatten, Anschreib-  
und Schulwandtafeln

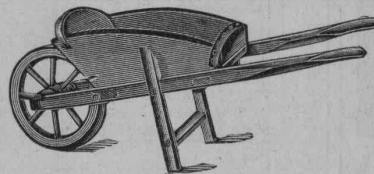
# OTIS AUFZÜGE

Neu normalisiert  
Neu typisiert  
Mehr als 80000 Aufzüge geliefert

Grösste Anlage des Kontinents:  
Elbtunnel Hamburg.  
Grösste Anlage der Welt:  
Untergrundbahn London.  
Grösste Förderhöhe:  
Woolworth Gebäude New York.

## OTIS AUFZUGSWERKE

WAEDENSWIL Kostenanschläge Ingenieurbesuch



## Stielwaren und Karretten

in allen Fassonen, kaufen Sie  
am vorteilhaftesten bei

**Ed. Seiler, Flawil**

Stielwarenfabrik  
Telephon Nr. 8

Preislisten zu Diensten.

## Wegmann & Nottaris

Ofenfabrik

**Oberburg-Burgdorf**

## Ventilationsöfen

zur Beheizung  
von Räumen jeder Art von 50 bis 1000 m³  
Spezialöfen für Kirchen, Schulen und  
andere grosse Lokalitäten

Altbewährtes System.  
Beste Referenzen von Fachleuten, Behörden  
und Privaten.





## Kachelöfen

— in jeder Ausführung —

Kamine  
Wandbrunnen  
Baukeramik

**Ofenfabrik Kohler A. G.**  
Metz bei Biel

Zu beziehen durch die Hafnermeister.



**BAC  
TURG**

Musterlager Zürich Kaspar-Escher-Haus  
Betriebssichere Handlampe

Geben Sie Ihren Kunden  
Handlampen B.A.G. um sie  
vor Unglücksfällen zu  
sichern.

## Pitchpine-Rift-Riemen

beziehen Sie vorteilhaft bei

**Sägewerk Aarburg A. G.**

Säge-, Hobel- u. Spallwerke, Trockenanlage

**AARBURG**

Telephon Nr. 28

## VDI-

### Zeitschrift

das Hausorgan des Vereins deutscher Ingenieure; unentbehrlich für jeden Industriellen und Ingenieur, der wissen will, was in der techn. Welt vor sich geht. Jährlich 52 Hefte für Fr. 50.— frei Haus. Probehefte zu Fr. 1.50 vom Schweizer Generalvertreter Ingenieur Paul Jakoby Zürich 4, Freystrasse 12.

## ARCHITEKTUR-KARTON-MODELLE

**H. LANGMACK. ZÜRICH**  
FORCHSTRASSE 290

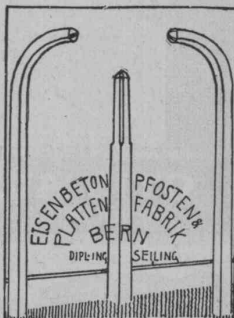
## Ingenieur-Akademie

(Städt. Polytechnikum)

Wismar (Ostsee)

Abteil. für Architektur, Bau-Ingenieurwesen, Maschinenbau und Elektrotechnik  
Programm sofort

Scizzirpapiere  
Paus-Detail  
Detailzeichnen, hochtransp.  
Pauspapiere, geölt und ölfrei  
Zeichenpapiere, assortiert  
Schöllershammerzeichen  
in Bogen, für Geometer  
Lichtpauspapiere  
Millimeterzeichen- und  
Millimeterpauspapiere in  
Rollen u. Blocs, braun u. blau  
liefert rasch und billig  
Spezialgeschäft techn. Papiere  
**G. Suter - Glogg, Basel 7.**



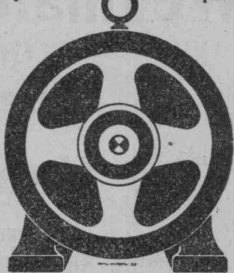
**EISENBETON**

PFOSTEN-BREITERBORDÜREN  
COUCHEN-SPALIERWÄNDE  
SCHLUNGSLOSE-DECKEN

## MOTORENFABRIK SCHINDLER & C<sup>IE</sup> LUZERN

Teleph. 712

Teleph. 712



Elektromotoren 0,1 bis 30 PS  
Ventilatoren, Schaltkasten  
Elektromagnete f. d. Industrie  
**Besondere Werkstätte für  
eilige Reparaturen**

## Zu verkaufen Traktor

### Austro-Daimler

6 HP, 800 Meter komplette Geleise von 60 cm 65 cm mit gebogenen Weichen, 16 Kippwagen von 750 Liter, wovon 4 mit Bremsen, alles in sehr gutem Zustande. Ein Posten Nutzholz u. Klotzbretten. 10000 kg altes Eisen. Offerten sind zu richten unter Z. 27471L. Publicitas Lausanne.

## PATENT-ANWÄLTE E. BLUM & C<sup>IE</sup> DIPL. INGENIEURE

GEGRÜNDET 1878 - ZÜRICH - RAHWALDSTR. 74

## Technische Photographie

Spezialität:

### Architekturaufnahmen

Konstruktionen, Maschinen

Zeichnungen u. Pläne

Katalog-Aufnahmen

**H. Wolf-Bender**

Zürich

16 Kappelergasse 16

## Ville de Guebwiller

cherche pour de suite un architecte capable au courant des deux langues comme architecte-adjoint à l'architecte de la ville. Certificats, titres, références, prétentions sont à adresser au Maire.

Selbständig arbeitender

## Bautechniker

32 Jahre alt, mit vieljähr. Bau-Praxis, in Vorausmass, Abrechnung- und Lohnwesen bewandert, als Betriebsleiter einer grossen Unternehmung tätig und Kenntnisse im Grundbuchwesen

sucht Vertrauensstellung

auf Februar 1923 in grösserem Baugeschäft oder Unternehmung. Beste Zeugnisse und Referenzen. Anfragen unter Chiffre Z. Z. 3399 befördert **Rud. Mosse, Zürich.**

## Dipl.-Architekt

künstlerisch veranlagt, seriös, mit 4 1/2 Jahren sehr guter Bureau- u. Bauplatz-Praxis, sucht Stelle in Architektur-Bureau. Offerten unt. Chiffre Z. O. 3433 befördert

**Rudolf Mosse, Zürich.**

## Gesucht

für Architektur-Bureau in den Vogesen

## Zeichner

der französisch. Sprache mächtig, bewandert in allen Gebieten des Konstruktionswesens. Offerten unter Chiffre Z. K 3450 an **RUDOLF MOSSE, ZÜRICH.**

## Patentverwertung

Die Inhaberin des schweizerischen Patentes Nr. 62531 vom 3. Oktober 1912, betreffend:

„Gaserzeuger mit Vorrichtung für Unterbeschickung“

wünscht das Patent zu verkaufen, in Lizenz zu geben oder anderweitige Vereinbarungen für die Fabrikation in der Schweiz einzugehen.

Anfragen befördert **H. Kirchofer** vormals Bourry-Séquin & Co., Ingenieur- und Patentanwaltsbureau in Zürich 1, Löwenstrasse 51.



## Internation. Konkurrenz um ein Brückenprojekt.

Die Kommune der Stadt Bergen ladet zu der Teilnahme an einer internationalen Konkurrenz um eine Brücke über **Nyggaardsstrommen** in Bergen ein. — Programm in norwegischer, deutscher oder englischer Sprache mit Beilagen erhält man auf Verlangen von **Bergens veinvaesen, Adresse: Bergen, Norwegen**, gegen eine Hinterlegung von norw. Kr. 50.—.

Einreichungsfrist 30. Juni 1923.

**Bergen**, den 15. Dezbr. 1922.

## Zu verkaufen

in guter Lage an zwei Strassen in  
Zürich 6 ein grösserer Komplex

## schönes Bauland

zu günstigen Bedingungen. Geil.  
Anfragen unter Chiffre Z. E. 3264  
befördert **Rudolf Mosse, Zürich**.

**Cliche's** Armbruster &  
Söhne Zürich  
für Buchdruck Ob. Zäune Tel. Hott: 63 65

## Elektroingenieur gesucht

mit Erfahrungen im elektrischen  
**Bahnbetrieb**  
u. im Bau u. Unterhalt elektr.  
**Lokomotiven**

Anmeldungen bis 15. Januar 1923 an die  
**Kreisdirektion V der S. B. B., Luzern.**

## Sichere, angenehme Existenz für dipl. Maschinen-Ingenieur

mit heiztechnischen Kenntnissen bietet die Uebernahme eines gut prosperierenden **technischen Bureaus** mit eigenen wertvollen Patenten, eigener Fabrikation und Vertretungen im Ausland. Wert ca. Fr. 100,000.—. Aus Familienrücksichten für ein Viertel des Wertes zu verkaufen. Offerten unter Chiffre Z. A. 3461 befördert **Rudolf Mosse, Zürich**.



**Taucheranzüge** und komplette **Ausrüstungen**  
für Arbeiten unter Wasser: **Wasserhosen** und  
**Wasserstrümpfe, Wassertiefel, Mineur-**  
**jacken, Oelstoffkleider** für Tunnelarbeiter;  
**Pressluft- und Bohrschläuche, Spiral-**  
**schläuche** und **Membranen** für Diaphragma-  
pumpen empfiehlt

**H. Specker's W<sup>we</sup> A.-G.**  
**Gummiwaren-Fabrik**

Kuttelgasse 19, mittlere Bahnhofstrasse  
Zürich 1

Telegramme: Speckers — Telephon Selnau 33.16

# Giesserei Bern in Bern

## Konstruktionswerkstätten

Werk der Gesellschaft der L. von Roll'schen Eisenwerke liefert als Spezialität



## Hebezeuge

Eisenbahnmaterial  
Schützenanlagen und  
Wehreinrichtungen  
Zahnradbahnmaterial  
Standseilbahnen  
Allgem. Maschinenbau



Telegramme: Giesserei Bern

Telephon 1066

# SCHWEIZLINOLEUM



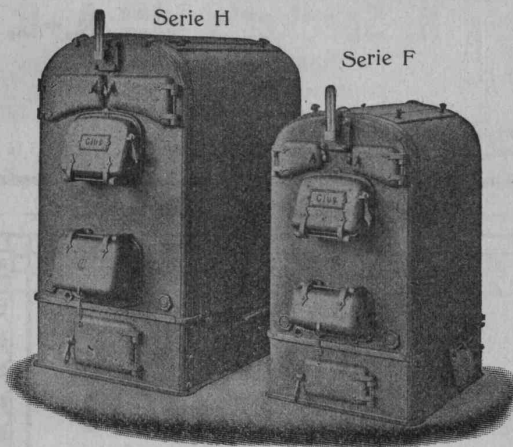
„HELVETIA MARKE“

GRANIT - UNI - JASPE - KORK - INLAID

Linoleum A.-G., Giubiasco (Schweiz)



GESELLSCHAFT DER LUDW. VON ROLL'SCHEN EISENWERKE  
· FILIALE: EISENWERK CLUS KT. SOLOTHURN ·



Warmwasserheizkessel

## Cluser Heizkessel

für Warmwasser- und Niederdruck-Dampfheizung, sowie für gewerbliche Anlagen.

Bewährtes System. Einfache Bauart und Aufstellung.

Bequeme Reinigung während dem Betriebe.

Über 11000 Cluser-Kessel im Betriebe.

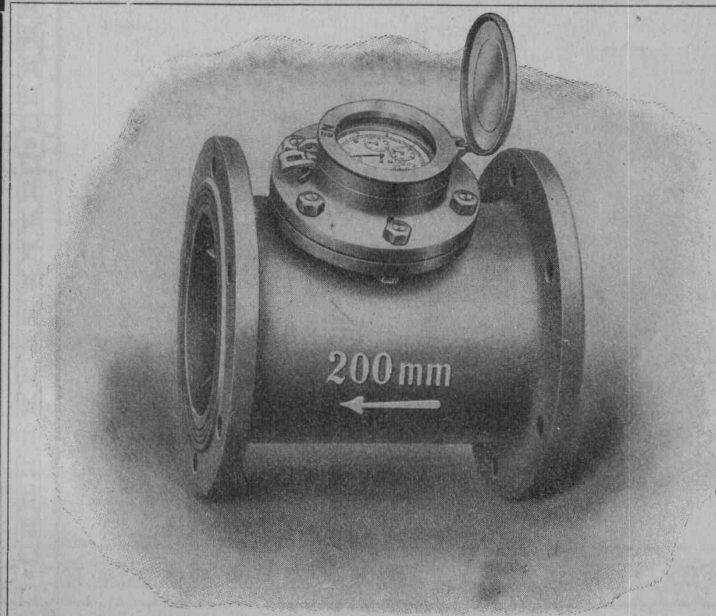
## Radiatoren

nach verschiedenen Modellen.

Rippenheizröhren, Luftheizapparate, Wärmeplatten,  
Wärmeschränke, Wärmetische,  
Formstücke, Flanschen und Ventile etc. etc.

Lieferung ab Vorrat.

Zu beziehen durch die Installationsfirmen.



## Woltmann-Wassermesser

eignen sich hauptsächlich zum Messen grösserer Wassermengen; sie zeigen geringe Druckverluste bei grösster Durchlassfähigkeit; sind unempfindlich gegen mitgerissene Fremdkörper

Geringe Anschaffungskosten  
Solide, zweckmässige Konstruktion

Offerten, Prospekte und kostenloser Ingenieurbesuch durch

Elster & Co.

Gas- und Wassermessfabrik

Luzern

Eidg. Prüfamt Nr. 3