

Zeitschrift: Schweizerische Bauzeitung
Herausgeber: Verlags-AG der akademischen technischen Vereine
Band: 79/80 (1922)
Heft: 5

Werbung

Nutzungsbedingungen

Die ETH-Bibliothek ist die Anbieterin der digitalisierten Zeitschriften auf E-Periodica. Sie besitzt keine Urheberrechte an den Zeitschriften und ist nicht verantwortlich für deren Inhalte. Die Rechte liegen in der Regel bei den Herausgebern beziehungsweise den externen Rechteinhabern. Das Veröffentlichen von Bildern in Print- und Online-Publikationen sowie auf Social Media-Kanälen oder Webseiten ist nur mit vorheriger Genehmigung der Rechteinhaber erlaubt. [Mehr erfahren](#)

Conditions d'utilisation

L'ETH Library est le fournisseur des revues numérisées. Elle ne détient aucun droit d'auteur sur les revues et n'est pas responsable de leur contenu. En règle générale, les droits sont détenus par les éditeurs ou les détenteurs de droits externes. La reproduction d'images dans des publications imprimées ou en ligne ainsi que sur des canaux de médias sociaux ou des sites web n'est autorisée qu'avec l'accord préalable des détenteurs des droits. [En savoir plus](#)

Terms of use

The ETH Library is the provider of the digitised journals. It does not own any copyrights to the journals and is not responsible for their content. The rights usually lie with the publishers or the external rights holders. Publishing images in print and online publications, as well as on social media channels or websites, is only permitted with the prior consent of the rights holders. [Find out more](#)

Download PDF: 18.04.2026

ETH-Bibliothek Zürich, E-Periodica, <https://www.e-periodica.ch>

Schweizerische Bauzeitung

Abonnementspreis:

Schweiz 40 Fr. jährlich
Ausland 50 Fr. jährlich

Für Vereinsmitglieder:

Schweiz 32 Fr. jährlich
Ausland 40 Fr. jährlich
sofern beim Herausgeber
abonnirt wird

WOCHENSCHRIFT

FÜR BAU-, VERKEHRS- UND MASCHINENTECHNIK

GEGRÜNDET VON A. WALDNER, ING. HERAUSGEBER A. JEGHER, ING., ZÜRICH

Verlag: A. & C. Jegher, Zürich — Kommissionsverlag: Rascher & Cie., Zürich und Leipzig

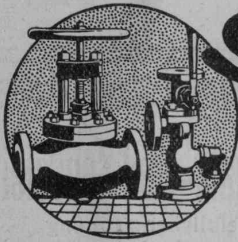
ORGAN

DES SCHWEIZ. ING.- & ARCHITEKTEN-VEREINS & DER GESELLSCHAFT EHEM. STUDIERENDER DER EIDG. TECHN. HOCHSCHULE,

Insertionspreis:

4-gespalt. Colonnebreite od.
deren Raum . 50 Cts.
Haupttitelseite: 80 Cts.

Alleinige Inseraten-An-
nahme: Rudolf Mosse,
Annoncen-Expedition,
Zürich, Basel und deren
Filialen und Agenturen



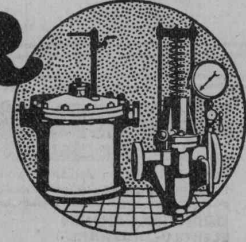
SULZER

ARMATUREN und ROHRLEITUNGSTEILE

für
Dampf, Wasser, Säuren, Luft etc.

Ausführliche Kataloge auf Verlangen

GEBRÜDER SULZER, AKTIENGESELLSCHAFT, WINTERTHUR



PERSONEN- & WAREN-AUFZÜGE

nach
bewährtem
System

für jede Leistung und Betriebsart

Schweiz. Wagonsfabrik Schlieren A. G., Schlieren-Zürich

Telephon: Selnau 11.15
Telegr.: Wagonsfabrik Schlieren

Unfallversicherung Winterthur

Einzel-Unfall-, Haftpflicht-, Reise-, Kollektiv-, Einbruch- und Kautions-Versicherungen.

Auskunft und Prospekte durch die Direktion der Gesellschaft in Winterthur
und die Generalagenturen, sowie die Vertreter an allen grösseren Orten.

Schweizer. Strassenbau-Unternehmung A.-G.

Zürich

Steinwiesstrasse 40 — Telephon Hottingen 43.81

BERN

Laupenstrasse 8 — Telephon Bollwerk 54.54

Telegramme: „Stuag“

Lausanne

Petit Chêne 22 — Telephon 20.28

Grösste Spezialfirma für Straßenbeläge aller Art.

30 Dampf- und Motor-Walzen, 6 Steinbrecher.

Eigene Pflastersteinbrüche und Hartschotterwerke in Alpnach, Beckenried und Bouveret.

ALFR. GIESBRECHT, Spiegelfabrik, BERN Helvetiastr. 17 & 17a.

OTIS-AUFZÜGE

130 000 ANLAGEN AUSGEFÜHRT, DAVON IN EUROPA ÜBER 30 000

OTIS-AUFZUGSWERKE, FABRIK WÄDENSWIL.

Walo Bertschinger, Zürich

Hafnerstrasse 7

Spezialfirma für:

Geleisebau

Ständiges grosses Lager in Normalbahn- und Fabrikgeleisen, Weichen, Drehscheiben Geleisenubau, Unterhalt, Reparaturen Geleisebauwerkstätte

Strassenbau

Asphalt und Teermakadam
Oberflächenteerungen
Walzungen
Neuanlagen, Unterhalt

Verlangen Sie Kataloge und unverbindlichen Besuch.

KAISER-KABELKRÄNE

Zur wirtschaftlichen Bedienung von Holzlagerplätzen mit oder ohne Führerbegleitung, mit nur einem ortsfesten Antriebsmotor

**DRAHTSEILBAHNEN
ELEKTRO- UND HAND-
HÄNGEBAHNEN
VERLADEBRÜCKEN**



KAISER+CO
MASCHINENFABRIK
AKT.GES.
KASSEL

Der obige Kran (D. R. P.) wurde für die Zellulosefabrik Konga in Schweden ausgeführt. Keine Schleifleitungen längs der Strecke.
Vertreter: Dipl.-Ing. MAX AEBI, ZÜRICH 8.

Mägenwiler-Muschelkalk- und Sandstein

in bläulicher und gelblicher Tönung

Urner- und Tessiner-Granit

für einfache und reiche bauliche und monumentale Ausführungen :-: Rohe Blöcke und fertige Denkmäler :-: Prima Referenzen

EMIL FISCHER, Steinindustrie, DOTTIKON

Telephon 144

Mägenwil

Bureau



Bauübernahme — Projekte und Lieferungen von Bauzeichnungen für

Industrieöfen

für feste oder flüssige Brennstoffe, eigene bewährte Brennerkonstruktion. Sparsamster Brennstoffverbrauch. Mässigste Baupreise. Beste Zeugnisse und Referenzen.

Walter Zeugin, Dornacherstr. 315, Basel
Etna G. m. b. H., Abt. Ofenbau, Hünigen (Els.)

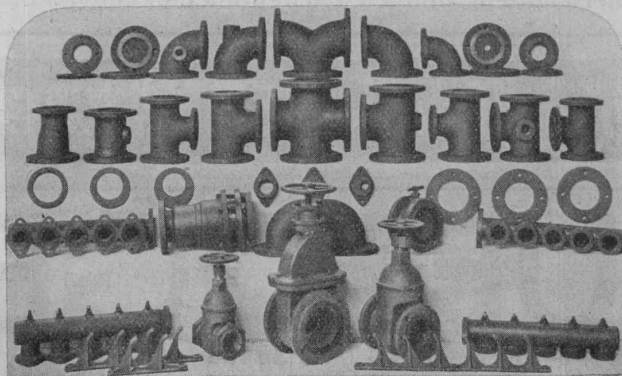


GESELLSCHAFT DER LUDW. VON ROLL'SCHEN EISENWERKE
· FILIALE: EISENWERK CLUS KT. SOLOTHURN ·



FORMSTÜCKE, FLANSCHEN und VENTILE

nach den Normalien des Verbandes deutscher Zentralheizungs-Industrieller, zu Leitungen aus schmiedeisenen Röhren für



Zentralheizungen
Kühlanlagen
Dampfleitungen etc.

Die Formstücke haben gedrehte u. gebohrte Flanschen und sind auf 10 Atmosphären Wasserdruck probiert.

Lieferung ab Lager.

Zu beziehen durch die Installationsfirmen.

Man verlange Katalog.

≡ Ingenieurbureau für Wasserbauten ≡

Dr. ing. Bertschinger

Zürich

Bahnhofstrasse 57 Tel. Selnau 81.16

Wasserwirtschaftl. Untersuchungen
Seeregulierungen
Wasserkraftbauten
Hydro-elektrische Anlagen
Wasserrechtsvertretungen
Verkehrsfragen

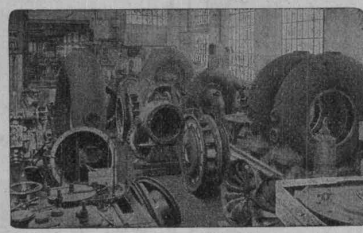
Unterhaltungsarbeiten
Instandstellung und Verbesserung
Automatische Wasserstandsregler
Entschlammung von Stauweihern
Reinigung von Zu- u. Druckleitungen
Energievernichter für Abfallwasser

LIEFERUNG
VON

WASSERTURBINEN

NEUESTER
KONSTRUKTION

PRÄZISIONS-
GESCHWINDIGKEITS-
REGULATOREN
und DRUCKREGLER



Inneres unserer Montagehalle

ADRESSE:
BUREAUX et ATELIERS
109, ROUTE DE LYON
Immeubles de l'ancienne Société
PICCARD, PICTET & CIE.

ATELIERS DES CHARMILLES S.A.
SUISSE · GENÈVE · SUISSE

Schweiz. Linoleum A.G., Giubiasco (Tessin)

Gegründet 1905



Erstklassige Marke

Eigene Agentur Zürich, Bleicherweg 50, Telephon: Selnau Nr. 69.30
Briefadresse: Postfach Selnau Nr. 41 — Bezugsquellen werden nach-
gewiesen durch die Agentur Bleicherweg 50 — In Mill. Quadratmeter bewährt

Granit - Inlaid - Jaspé - Kork
Uni Linoleum - Kork-Jaspé

Schweizer Linoleum (Marke Helvetia)

Grambach & Co., Seebach

vormals Grambach & Müller

bei Zürich

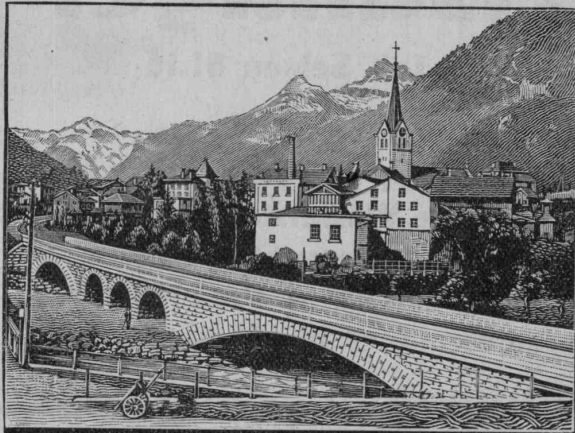
Telephon: Hottingen 68.35

Telegramm-Adresse: Grambach, Seebach

Glas- und Spiegelmanufaktur

Spiegelglas, Rohglas, Fensterglas, Drahtglas

Alle Glassorten f. Bauzwecke



Eisenbahnbrücke ü. d. beiden Lintharme i. Schwanden

Heinrich Brändli, Horgen

Asphalt-, Dachpappen- und Holzcementfabrik
erstellt:

Asphaltarbeiten für jeden Bedarf
bei Hoch- und Tiefbauten

Spezialität: Asphalt-Isolierungen für wasserdichte Abdeckungen von Brücken, Viadukten, Gewölben, Ueber- und Unterführungen jeglicher Art; bei Eisenbahn- und Strassenbauten nach System Heinrich Brändli, in bestbewährten Ausführungen. Sorgfältige Bedienung. Sichere Garantie-Üebernahme. Feinste Referenzen.

Telegr.-Adresse: Heinrich Brändli, Horgen — Telephon Nr. 38

STANGEN-SCHUHE

System Hunziker



Die vorgenommenen Versuche haben bewiesen, dass die Festigkeit unserer Stangen-Schuhe den eidgenössischen Vorschriften in jeder Hinsicht voll und ganz entspricht, auf Grund dessen die allgemeine Verwendung derselben für den Freileitungsbau vom eidgenössischen Starkstrom-Inspektorat genehmigt wurde.

Beste Ausnützung von Eisen und Beton
Prospekte und Preise zu Diensten

A.G. HUNZIKER & Cie

ZÜRICH — BRUGG — OLTEN

Adresse gefl. aufbewahren!

SILICIUM-CARBID für Bauzwecke

kaufen Sie am vorteilhaftesten bei

HENRY HUMMEL, BASEL

Güterstrasse 127 — Telephon 51.51.

Eisenbeton

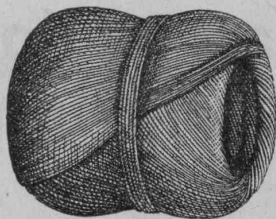
Voranschläge — statische Berechnungen — Pläne.
Bauleitung, Expertisen.

Lieferung salpeterfreie Hohlsteine, „Patent Wörner“ und fertig bearbeiteter Rundeisen.

Bauer & Albrecht, Zürich 1
Ingenieur-Bureau.

Meister & Co, Rüegsau (Bern)

(Gegründet 1869)



Fabrik von Bindfaden, Seilerwaren aller Art, Roll-laden- und Jutegurten, Treibriemen und Transportgurten
Prompte und reelle Bedienung
Verlangen Sie Muster und Preise

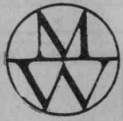
Eingetragene Schutzmarke

RIPOLIN

die anerkannt beste Anstrichfarbe für Innen u. Aussen.
Hochglänzend und Matt.

Generalvertreter für die Schweiz:
C. Hässig, Dufourstrasse 53, Basel.

MANNESMANNROHREN - WERKE DÜSSELDORF



Ausgeführte und im Bau befindliche Turbinenleitungen:
Heidsee Werk — Klosters Küblis — Davos Klosters.

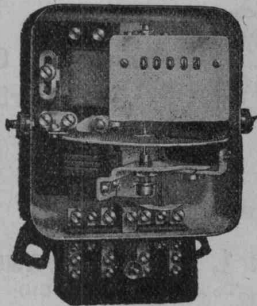


Rohre für Turbinenleitungen

Vertreter für die Schweiz: ERNST DEFFNER, ZÜRICH, Frohburgstrasse Nr. 54

Elektrizitätszähler

Zeit- und Sperrschalter
Ferraris-Wattmeter
Schaltuhren

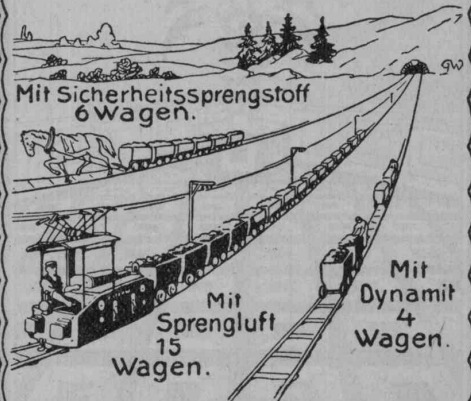


Verlangen Sie unsere
technischen Beschreibungen

Landis & Gyr A.-G. Zug

Förderergebnisse

bei gleichen Schiesskosten.



Oxyliquit-Sprengluft-Ges.
m. b. H
Berlin W.10, Königin-Augustastr. 43.

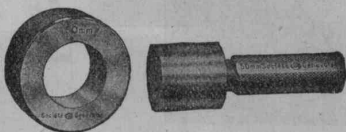
Société Genevoise d'Instruments de Physique

8, rue des Vieux-Grenadiers, Genève

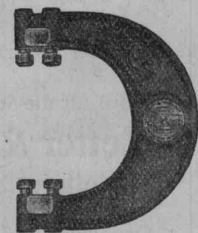


Normal- u. Toleranz-Lehren

Katalog-Nummer 231 und 241



Komplette Serien von Toleranzen
für alle Branchen der Mechanik.



Nachstellbare Rachenlehre

LICHTPAUSPAPIERE

für alle Verfahren, liefern am vorteilhaftesten, jederzeit frisch

Bern, A. Messerli's Erben, Zürich

Terrasit der wetterfeste Naturstein Edel-Putz

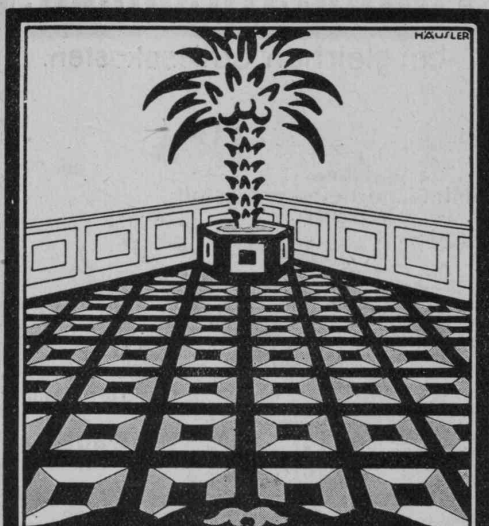
hat sich als Schweizer-Produkt
seit 1913 glänzend bewährt

Alleinfabrikant

Hans Zimmerli

Mineral-Mahlwerke, Zürich 4

Beratung und Ausführung — Devis et Exécution



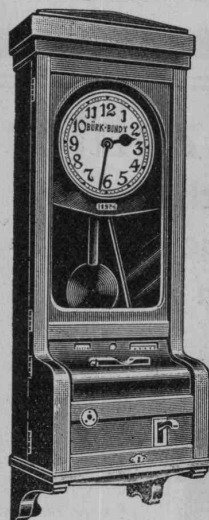
Beratung und Ausführung — Devis et Exécution

**VERBAND SCHWEIZER
PARQUET-
FABRIKANTEN**

Union des Parquetiers Suisses

Zürich Bern Lausanne
Börsenstr. 10 Bundesplatz 2 Maupas 13

Arbeiter- Kontroll-Uhren



für jede Arbeitszeit und
Lohnrechnung passend

Nachwächter- Uhren

Verlangen Sie Offerten oder
Vertreterbesuch

Bürk-Bundy A.-G.

Zürich 1, Löwenstrasse 32

Telephon Selnau 810

Drahtgeflecht - Drahtgewebe



Einzäumungen, Gitter & Siebe

**DRAHTWARENFABRIK ZÜRICH
BAUMER & CO**

FROSCHAUGASSE 9 TELEPHON H.4915



Naturasphalt von Travers

Einzigste Asphaltminen der
Schweiz

Anerkannt bester Naturasphalt

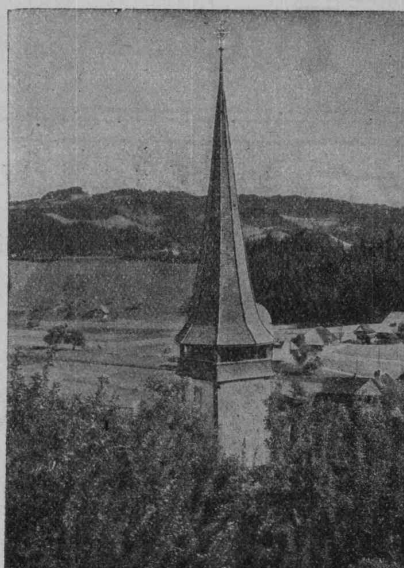
Konzessionäre für die Schweiz:

E. R. Zetter & Co.
in Solothurn.

Gegründet 1843



Fabrik-Marke



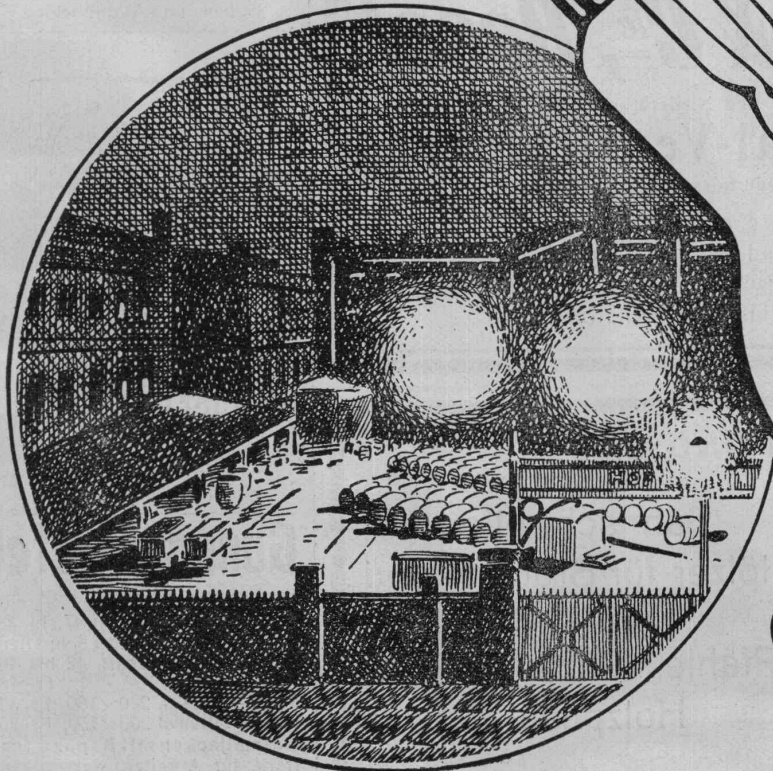
Kirchturm in Signau.

Eternit-Doppeldach, kupferbraun.

Eternit Niederurnen

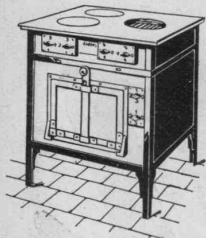
Osram Mitra

für
Lagerhof-
Beleuchtung



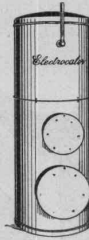
OSRAM
A. G.
ZÜRICH

Elektr. Kochherde „Phoebus Aarau“ **Elektr. Heisswasserspeicher „Electrocalor“**



mit glühender Kochstelle. Ersetzt vollständig Gas und Kohle. Praktische bewährte Kombinationen für jeden Bedarf.

Mit Nachtstrom billiges Heisswasser für den gesamten Tagesbedarf des Hauses.



Prospekte durch

Akt.-Ges. Kummler & Matter, Aarau
Fabrik elektrischer Heiz- und Koch-Apparate
und Kunden-Feuerverzinkerei.



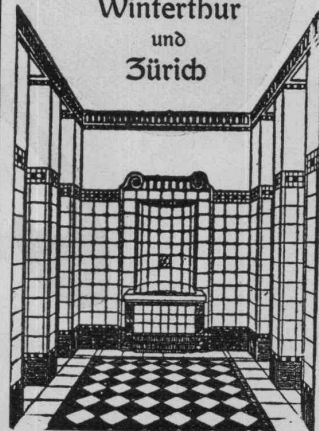
Komplette Kohlen- und Koks-Förderanlagen für Gas- und Elektrizitäts-Werke

Generalvertretung für die Schweiz:
Fr. Waldherr, Zürich
Seefeldstr. 120.

J-Pohlig A-G-Cöln

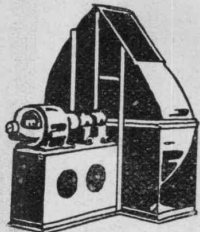


Georg Streiff & Co
Winterthur
und
Zürich



Spezialgeschäft für keramische Boden- und Wandbeläge

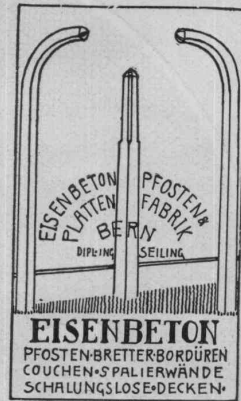
G. Meidinger & Cie, Basel



Hoch- und Niederdruck-
Zentrifugal-Ventilatoren

für alle Bedürfnisse der Industrie

Lüftungs-, Luftheizungs-, Trocknungs-Anlagen
Entstaubungs- und Spänetransport-Anlagen
Kupolofen-, Unterwind-, und Saugzuggebläse
elektr. Schmiede-Ventilatoren



Gummi-Stiefel
(neu)

80 cm hoch, Nr. 42 bis 47, Fr. 28,
Gummi-Schuhe mit 4 Schnallen,
20 cm hohem Schaft, 42 bis 46,
Fr. 15,

Gummi-Blachen 220×160, Fr. 32,
200×150, Fr. 25,
Gummijacken mit Kapuze, sehr
stark, für Arbeiter, wasserdicht,
Fr. 14,

Gummi-Pelerinen m. Kap. Fr. 35
versendet gegen Nachnahme **M. Halder**, Spitalgasse 8, Zürich 1.

IMPRÄGNIERANSTALT UND SÄGEREI:



SCHWEIZ-GESELLSCHAFT FÜR HOLZKONSERVIERUNG A-G ZOFINGEN

Bahnschwellen
Hölzer für Brücken und
Wasserbau
Pfähle, Einzäunungen
Holzpflaster

Imprägnierung mit Teeröl und Triolith nach
Vorschriften der Schweiz. Bundesbahnen.