

**Zeitschrift:** Schweizerische Bauzeitung  
**Herausgeber:** Verlags-AG der akademischen technischen Vereine  
**Band:** 79/80 (1922)  
**Heft:** 4

## **Werbung**

### **Nutzungsbedingungen**

Die ETH-Bibliothek ist die Anbieterin der digitalisierten Zeitschriften auf E-Periodica. Sie besitzt keine Urheberrechte an den Zeitschriften und ist nicht verantwortlich für deren Inhalte. Die Rechte liegen in der Regel bei den Herausgebern beziehungsweise den externen Rechteinhabern. Das Veröffentlichen von Bildern in Print- und Online-Publikationen sowie auf Social Media-Kanälen oder Webseiten ist nur mit vorheriger Genehmigung der Rechteinhaber erlaubt. [Mehr erfahren](#)

### **Conditions d'utilisation**

L'ETH Library est le fournisseur des revues numérisées. Elle ne détient aucun droit d'auteur sur les revues et n'est pas responsable de leur contenu. En règle générale, les droits sont détenus par les éditeurs ou les détenteurs de droits externes. La reproduction d'images dans des publications imprimées ou en ligne ainsi que sur des canaux de médias sociaux ou des sites web n'est autorisée qu'avec l'accord préalable des détenteurs des droits. [En savoir plus](#)

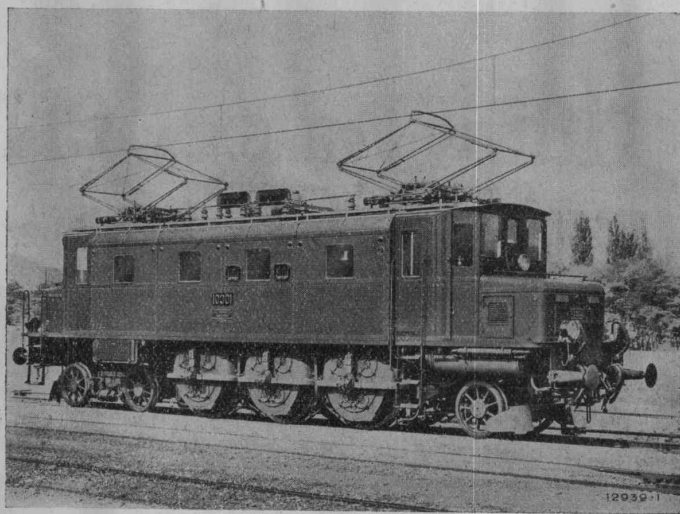
### **Terms of use**

The ETH Library is the provider of the digitised journals. It does not own any copyrights to the journals and is not responsible for their content. The rights usually lie with the publishers or the external rights holders. Publishing images in print and online publications, as well as on social media channels or websites, is only permitted with the prior consent of the rights holders. [Find out more](#)

**Download PDF:** 21.02.2026

**ETH-Bibliothek Zürich, E-Periodica, <https://www.e-periodica.ch>**

# B B C



Einphasen-Schnellzuglokomotive mit Einzel-Achsantrieb Type 2-C-1 für die Schweizerischen Bundesbahnen,  $3 \times 700$  PS, 15000 Volt Fahrdradhtspannung,  $16\frac{2}{3}$  Per/sec, max Geschwindigkeit 60 bis 90 km/h.

## Elektrische Bahnen

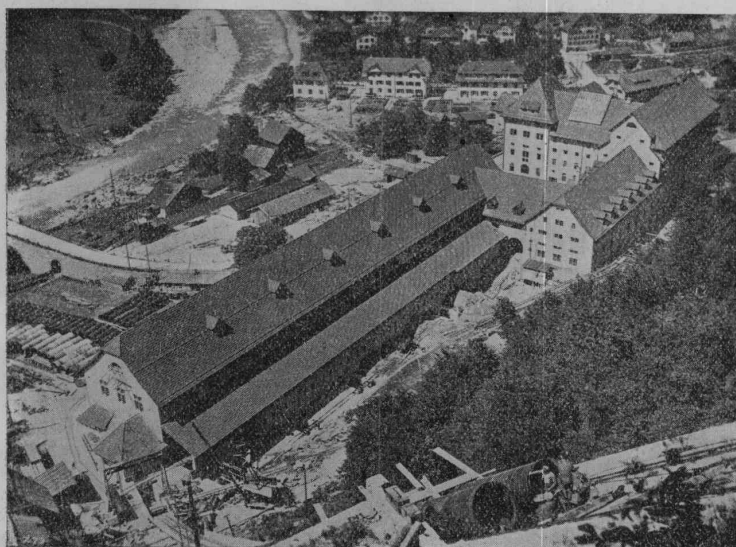
Ausrüstung für die Elektrifikation von

Voll- und Nebenbahnen  
Lokomotiven  
Motorwagen  
für alle Stromsysteme und Spannungen

**A.G. BROWN, BOVERI & C<sup>IE</sup> BADEN (SCHWEIZ)**  
Verkaufsbureaux: Baden, Basel, Bern, Lausanne

## Ed. Züblin & C<sup>ie</sup> A.-G., Zürich-Basel

Ingenieurbureau und Bauunternehmung



Zentrale des Kraftwerkes Amsteg der S.B.B.

**Projektierung u. Ausführung  
von Hoch- und Tiefbauten**

### Spezialitäten:

Eisenbetonpfahlrammungen  
Brücken in Beton und Eisenbeton  
Silos und Lagerhäuser  
Kläranlagen-System Züblin  
Wasserbauten und Foundationen  
Tiefbohrungen

## Submissions-Anzeiger

Termin	Auskunftsstelle	Ort	Gegenstand
1. Februar	Brauchli & Schellenberg	Weinfelden (Thurg.)	Versch. Arbeiten und Lieferungen für den Schulhausneubau Wuppenau.
6. "	Sektionsing. der S.B.B.	Zürich	Uferbauten für das zweite Geleise in Richterswil.
7. "	Kant. Baudirektion	Zürich	Elektr. Aufzüge, Jalousie- und Rolladenlieferung zur Wäckerlingstiftung.
11. "	Techn. Bureau	Gem. Altstett. (Zch.)	Verschiedene Bauarbeiten zur Dorfbacheindolung.



# Hasler A.-G., Bern

Telephon-Apparate  
Telephon-Zentralen  
Telephon-Anlagen

jeden  
Umfanges

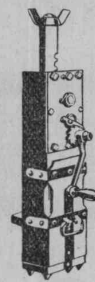


## SILICIUM-CARBID

für Bauzwecke

kaufen Sie am vorteilhaftesten bei  
**HENRY HUMMEL, BASEL**  
Güterstrasse 127 — Telefon 51.51.

Adresse gefl. aufbewahren



**Sehr günstige Gelegenheit!**

Erstklassige, garantierte

### Lastwinden

mit doppelter Uebersetzung, 4000 bis 5000 kg  
Tragkraft, Holzschaft

72	75	80 cm Schafthöhe
----	----	------------------

72	77	100 Fr. per Stück.
----	----	--------------------

Ca. 40 bis 45 kg. Nur so lange Vorrat!

**Liechti & Co., Maschinenfabrik**  
Langnau (Bern)

*Cliché's*  
**Armbruster & Söhne**  
Obere Dämme 19. Zürich  
Tel. 6365

## Schweiz. Linoleum A.G., Giubiasco (Tessin)

Gegründet 1905



Erstklassige Marke

Eigene Agentur Zürich, Bleicherweg 50, Telefon: Selnau Nr. 69.30  
Briefadresse: Postfach Selnau Nr. 41 — Bezugsquellen werden nachgewiesen durch die Agentur Bleicherweg 50 — In Mill. Quadratmeter bewährt

**Granit - Inlaid - Jaspé - Kork**  
**Uni Linoleum - Kork-Jaspé**

# Schweizer Linoleum (Marke Helvetia)



# HOLOPHANE

Patentierten Reflektoren u. Diffusoren, Beleuchtungskörper — Die rationellste Beleuchtung für alle Zwecke.  
Akt.-Ges. HOLOPHANE, Filiale Zürich, Musterlager u. Demonstrations-Kabinen, Hirschengraben 82.

## Dampfmaschine

150 bis 200 PS Tandem-Ventil-Dampfmaschine mit Rendensation gebaut 1898 von Gebrüder Sulzer, Winterthur, wenig gebraucht, tadelloser Gang, so gut wie neu, ist sehr günstig zu verkaufen. Angebote unter Chiffre OF. 1023 St. an Orell Füssli-Annoncen, St. Gallen.

## R. DIETRICH & C<sup>o</sup> A.-G., ZÜRICH

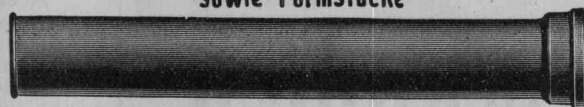
Fabrik mit Geleise-Anschluss in Altstetten. — Telefon: Selnau 18.90

### Grosses Lager in Maschinenölen jeder Art

Transformatoren-Oele — Schalter-Oele — Consistente Fette  
Elektromotoren-Oele — Turbinen-Oele — Dampfzylinder-Oele  
Automobil-Oel und Motorwagenfett — Wasserlösliches Bohreröl  
Bodenöl — Leinöl — Bodenwische — Schmierseife — Carbolineum etc.

## Gusseiserne Muffen- und Flanschenröhren sowie Formstücke

Schweizer  
Normalien  
—  
Lager  
in Winterthur



für  
normalen  
und höhern  
Betriebsdruck

**Kägi & Co., Winterthur**

Telephon Nr. 496

## Alleinvertretung

für den Vertrieb mit patentierten Neuheiten wird kantonsweise abgegeben. Nötig. Kapital ca. 2000 Fr.  
**Grosser Verdienst.**  
Anfragen befördert unter Chiffre B. G. 5073 Rudolf Mosse, Basel.



## PRESSLUFT-ANLAGEN



PUBLICITAS

**NOTZ & Co. BIEL**

TELEPHON 1347 u. 1308

Die Verwaltung des Faillites der A.-G. der Werkstätten Piccard, Plotet & Cie. bringt den Vorrat von **Stahlstangen und Röhren** verschiedener Qualität, **Werkzeugstahl, Stahl- u. Messing-Stangen und -Röhren, Rohguss, Riemen, verschied. Karrosserieholz, elektrischen Draht, Bolzenartikel, Bohrer, Feilen, verschiedene Werkzeuge etc.**

zum Verkauf. Betreffend Besuch und verhandeln wende man sich: **109, route de Lyon, Genf.**

Die Reparaturwerkstätte bleibt geöffnet und die Abteilung für die Wechselstücke bleibt wie bisher in Betrieb.

## Treibriemen

beste Qualität, aus Baumwolle imprägniert

Spezialität:

## Gummi ~ Riemen

An Adhäsion sämtliche Leder- und Ballatarriemen über-treffend, keine Lenix-, Spannrollen etc. mehr nötig.

## Transport- u. Bechergurten

aus Baumwolle und Hanf. Alles eigener, bestbewährter Fabrikation

## Transportbänder

in allen Breiten für Kohlen, Sand etc. Sämtliche Riemen können endlos geliefert werden.

Verlangen Sie Muster und Preise von

**Meister & Co, Riemenfabrik Rüegsau, Bern.**

## Ingenieur

Erfahrener Ingenieur, gewandter Geschäftsmann mit guten Beziehungen im In- und Auslande und ersten Referenzen, wünscht Verbindung mit kapitalkräftigem Ingenieur zwecks Führung eines technischen Bureaus im Auslande und Uebernahme technischer und industrieller Vertretungen. Offerten unter Chiffre Z. L. 211 befördert **Rudolf Mosse, Zürich**

## Patentverwertung

Der Inhaber des schweizerischen Patentes Nr. 86393 vom 3. März 1919, betreffend: „Verfahren zur Vervielfältigung von Manuskripten, auf der Schreibmaschine od. mittels Druckerpresse hergestellten Schriftstücken, Zeichnungen, Photographien u. ähnliches“, wünscht das Patent zu verkaufen, in Lizenz zu geben oder anderweitige Vereinbarungen für die Fabrikation in der Schweiz einzugehen.

Anfragen befördert **H. Kirchofer** vormals Bourry-Séquin & Co., Ingenieur- u. Patentanwaltsbureau in **Zürich 1, Löwenstr. 51.**

## Patentverwertung

Der Inhaber des schweizerischen Patentes Nr. 69835 vom 10. März 1914, betreffend: „Verfahren und Vorrichtung zum Schutze von Dampfturbinen und andern Dampfmaschinen gegen Korrosion“, wünscht das Patent zu verkaufen, in Lizenz zu geben oder anderweitige Vereinbarungen für die Fabrikation in der Schweiz einzugehen.

Anfragen befördert **H. Kirchofer** vormals Bourry-Séquin & Co., Ingenieur- u. Patentanwaltsbureau in **Zürich 1, Löwenstr. 51.**

## Patentverwertung

Der Inhaber des schweizerischen Patentes Nr. 71484 vom 2. März 1915, betreffend:

„Werkzeugmaschine“

wünscht das Patent zu verkaufen, in Lizenz zu geben oder anderweitige Vereinbarungen für die Fabrikation in der Schweiz einzugehen.

Anfragen befördert **H. Kirchofer** vormals Bourry-Séquin & Co., Ingenieur- u. Patentanwaltsbureau in **Zürich 1, Löwenstr. 51.**

## Geräte

für Bauhandwerk

**Kreuzpickel** mit Stiel à Fr. 3.—  
**Aexte** mit Stiel à Fr. 2.50  
**Bellplockel** mit Stiel à Fr. 2.—  
**Belle** mit Stiel à Fr. 1.70  
**Spaten** mit Stiel à Fr. 1.50  
**Schaufeln** mit Stiel à Fr. 3.50  
Musterbündel per Nachnahme.

**A. Schlatter, Zürich**  
Waisenhausstrasse 4.

**PATENT-ANWÄLTE**  
**E. BLUM & C.** DIPL. INGENIEURE  
GEGRÜNDET 1878 • ZÜRICH • BAHNHOFSTR. 74

## Staumauer Wäggital

Wir suchen zur örtlichen Leitung der Bauarbeiten für die Staumauer des Kraftwerkes Wäggital einen

## erfahrenen Ingenieur

Dauer der Anstellung ca. 3½ Jahre. **Erfordernisse:** Abgeschlossene technische Hochschulbildung und langjährige Praxis im Dienste von Unternehmungen. — Offerten mit Angabe von Referenzen sind bis **8. Februar a. c.** zu richten an die Firma

**H. Hatt-Haller und Ed. Züblin & Cie. A.-G.**  
**Bauunternehmung, Staumauer Wäggital**  
Zürich 3, Birmensdorferstrasse 208

Die Wasserversorgungsgenossenschaft Bertschikon-Gossau (Zürich) eröffnet über die Arbeiten betreffend

## Bauleitung

(partielle), verbunden mit Aufstellen der Baubedingungen, Verträge, Kontrolle der Arbeiten, Erstellen der Ausführungspläne etc., für die projektierte Wasserversorgungs- und Hydrantenanlage **freie Konkurrenz**. Auskunft erteilt und Offerten sind bis **3. Februar 1922** einzureichen an den Präsidenten der Baukommission **A. Hess**, zur Post, **Bertschikon-Aatal (Zürich)**.

Wasserversorgungsgenossenschaft  
Bertschikon.

## Zu verkaufen

eine

## Betonmischmaschine

System Sonthofen, mit Materialaufzug. Gebraucht, jedoch in tadellosem Zustande. Leistung 80 bis 100 m³ per Tag.

## Ein Turmdrehkran

System Rieche, Kassel, 18 Meter Förderhöhe, 5 Meter Ausladung. Komplet mit elektrischem Motor. Tragkraft 3000 kg. Anfragen unter Chiffre S. 437 Y. an **Publicitas A.-G., Bern.**

## TREIBRIEMEN

Transportbänder, Riemenverbinder  
liefert ab Lager

**Ad. Schlatter, Dietikon-Zch.**

Technische

## Photographie

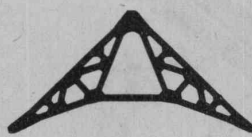
Spezialität:

## Architekturaufnahmen

Konstruktionen, Maschinen  
Zeichnungen u. Pläne  
Katalog-Aufnahmen

**H. Wolf-Bender**  
Zürich

16 Kappelergasse 16



## EISEN:

## KONSTRUKTIONEN

Brücken, Ständer,  
Dachkonstruktionen

Kittlose

Glasbedachungen

Bau- und Kunst-

Schlosserarbeiten

**GEBRÜDER TUCHSCHMID**  
**FRAUENFELD**

Junger, strebsamer

## Bauzeichner

mit techn. Schulbildung, Bauführerpraxis, erfahren in Ausarbeitung von Bauplänen, sucht **Stelle** in Baugeschäft oder Architekturbureau. Eintritt sofort oder anfangs März. Offert. unt. Z. A. 101 bef. **R. Mosse, Zürich.**

## Maschinen-Ingenieur

(E.T.H.), Schweizer, acht Jahre Praxis in Bureau, Werkstatt und Betrieb, Kältetechnik und allg. Maschinenbau, Betriebsingenieur in chem. Fabrik, organisatorische Kraft, sucht im In- od. Ausland passende Stellung od. sonst. Beschäftigung durch Uebernahme von Expertisen, Berechnungen und Projekten. Off. unt. Chiff. B. R. 2037 an **Rud. Mosse, Basel.**

## Bauzeichner

gesucht per sofort für 2 bis 3 Monate nach Genf. Sehr saub. und flottes Zeichnen verlangt. Offerten mit Gehaltsanspruch unter Chiffre Z. A. 151 an **Rudolf Mosse, Zürich.**

## Zu verkaufen Benzinmotor

3 PS, leicht transportabel, Preis 350 Fr.

**J. Schärer-Kessler**  
Bahnhof Wattwil.

## Acetylen-Apparat

auf Wagen montiert, fahrbar, komplett durchrevidiert für zirka 50 Flammen mit Reiniger und Reservelader für Bauunternehmer oder für grössere Schweissanlage. Preis 150 Fr. **C. Krucker**, Badenerstr. 260, **Zürich 4**, Teleph. Selnau 42.18.

## Zu verkaufen

aus einer

## Liquidation

Tannenschnittwaren, besäumte und unbesäumte, 12 bis 80 mm trockene, gesunde Ware zu Fr. 65 franko verladen ostschweizer. Bahnstation.

**Bureau Lüthi, Zürich**

Stampfenbachstrasse 72  
Telephon Hott. 92.

Wegen Nichtgebrauch

## zu verkaufen

das gesamte Inventar eines Baugeschäftes und Baumaterialienhandlung bestehend aus Baumaschinen, Gerüstmaterial und Werkzeug, sowie einer Partie **Rollbahngleise**, 60 cm Spur. Anfragen unter Chiffre Z. C. 28 befördert **Rudolf Mosse, Zürich.**

**Erfindungs-Patente**  
Marken-Muster-  
& Modell-Schutz im In- u. Ausland  
**H. KIRCHOFER** vormals  
**Bourry-Séquin & Co., Zürich**  
1880  
Gegründet



# Wettbewerb

für einen Neubau

## der Kantonsschule Winterthur

Der Regierungsrat des Kantons Zürich eröffnet unter zürcherischen und im Kanton Zürich mindestens seit 1. Januar 1919 niedergelassenen schweizer. Architekten einen Wettbewerb zur Erlangung von Plänen für einen Neubau der Kantonsschule Winterthur. Die Projekte sind spätestens am **30. Juni 1922** der Direktion der öffentlichen Bauten des Kantons Zürich im Kaspar Escherhaus in Zürich einzureichen. Programm und Planunterlagen können im Obmannamt, II. Stock, Zimmer Nr. 44 in Zürich gegen Hinterlage von Fr. 10.— bezogen werden. Im übrigen wird auf das Programm verwiesen.

Zürich, den 12. Januar 1922.

### Direktion der öffentlichen Bauten des Kantons Zürich,

Der Direktor: Dr. G. Keller.

Der Sekretär: Dr. H. Peter.

## Besitzung zu verkaufen

Die Brauerei „Löwenbräu Burgdorf A.-G.“ offeriert hiermit zum Verkaufe:

### Die Brauereibesitzung im Oberdorf zu Steffisburg

Sie enthält: 8 Gebäude, zusammen für Fr. 90 000.— brand-versichert und an Gebäudeplätzen, Garten und Hofraum 4091 m<sup>2</sup>.

Der Verkauf erfolgt nach Wunsch entweder en bloc, oder für einzelne Gebäude auf Abbruch oder zum Um- und Ausbau getrennt. Das Hauptgebäude mit grossen Kellereien eignet sich bei geringem Kostenaufwand zum Ausbau in ein Wohn- und Geschäftshaus, dienlich zur Ausübung jeden beliebigen Gewerbes.

Das Areal grenzt in breiter Front an die Hauptstrasse und bildet erstklassiges Bauland.

Für Besichtigung wende man sich an Herrn L. G. Weber, Cigarrenhandlung im Oberdorf zu Steffisburg.

Offerten sind bis Ende Januar an das unterzeichnete Bureau zu richten, woselbst kostenlose Auskunft erhältlich ist.

Aus Auftrag:

Notariatsbureau J. Krähenbühl, Steffisburg.

## Buchene Klotzbretter

60 mm dick, 3 bis 5 m lang, dürr, Ia. Qualität, ca. 35 m<sup>3</sup>. sind sofort wegen Liquidation preiswürdig **zu verkaufen**. Offerten erbeten an

Ad. Ruetsch, Notar in Laufen (Jura).

Technicien, mécanicien diplômé ayant f. f.

## d'ingénieur

dans importantes usines de Suisses, Italie et France, ex-chef de bureau d'études, s'étant occupé d'installation d'usines, direction montage grosses machines, connaissances en électricité, références de 1<sup>er</sup> ordre cherche situation Suisse ou Etranger. Ecrire sous Pa. 580 L. **Publicitas Lausanne.**

## Erstklassiges Bauunternehmen

der Ostschweiz mit grösseren Aufträgen

sucht

diplomierten

## Chefingenieur

mit finanzieller Beteiligung. Wenn möglich auch mit **kaufmännischer** Bildung. — Verlangt wird längere Praxis in erstklassigen Betrieben. Nachweisbare Fähigkeit für alle Arbeiten des Tiefbaues, organisatorische Begabung. Grosse Gewandtheit und Kenntnisse im Kalkulationswesen. Angenehmer Umgang im Verkehr mit Behörden und der Kundschaft. — Nur energische, theoretisch und praktisch erfahrene Berufsleute mit festem und treuem Charakter, wenn möglich italienisch und französisch sprechend, wollen sich melden. — Selbstgeschriebene Offerten mit Bildungsgang, Gehaltsansprüchen, Angabe der Beteiligung, Eintrittsmöglichkeit und Referenzen mit Beilage von Zeugniskopien und Photographie sind erbeten unter Chiffre **Z. H. 158** an die Annoncen-Expedition **Rudolf Mosse, Zürich, Limmatquai 34.** (Strengste Diskretion zugesichert).

## Pelton-Räder

In London ansässige englische Fabrik, welche hydraulische Maschinen herstellt, **sucht branchekundigen Ingenieur** für den Entwurf und die Ausführung von Plänen betr. Pelton-Räder mittlerer Grösse. Erfahrung unerlässlich. Besoldung nach Uebereinkunft. Einkommensteuer zu Lasten der Firma. Ausführliche Offerten mit Angabe der gegenwärtigen Tätigkeit, des Alters usw. unter Chiffre **Z. K. 185** an **Rudolf Mosse, Zürich.**

### Zu verkaufen:

#### 2 Drehstrom-Motoren

mit Schleifringanker, 10 PS, BBC, 125/220 V., 1500/1450 Touren, 50 Per.

#### 1 Drehstrom-Motor

mit gewöhnlichem Anker, 15 PS, BBC, 220/380 V., 1000/960 Touren, 50 Per.

#### 4 Drehstrom-Motoren

mit Schleifringanker, 20 PS, BBC, 125/220 V., 1450 Touren, 50 Per.

#### 1 Drehstrom-Motor

mit Schleifringanker, 14 PS, BBC, 125/220 V., 1450 Touren, 50 Per.

#### 1 Drehstrom-Motor

mit gewöhnlichem Anker, 55 PS, 250 V., 800 Touren, 40/50 Per.

#### 1 Drehstrom-Motor

mit Schleifringanker, 100 PS, FGL, 500 V., 300 Touren, 50 Per.

#### 1 Drehstrom-Motor

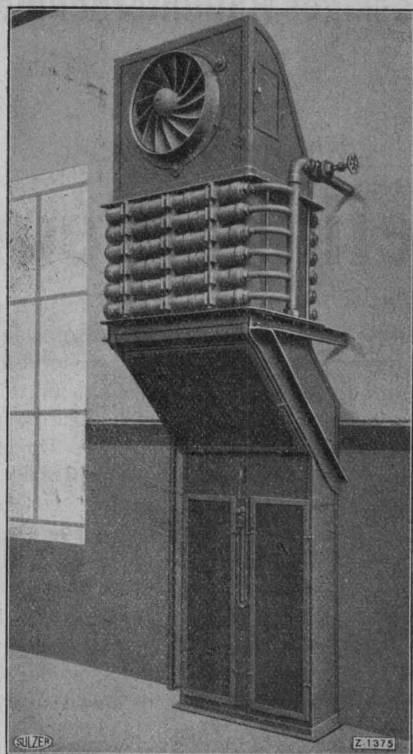
mit Schleifringanker, 7.5 PS, Meidinger, 125/220 V., 1500/1450 Touren, 50 Per.

#### 3 Drehstrom-Motoren

mit Schleifringanker, 4 PS, BBC, 125/220 V., 1500/1450 Touren, 50 Per.

Sämtliche Motoren sind mit Riemenscheiben, Anlasser und Riemenspanner versehen. — Anfragen mit Preisangebot sind zu richten unter Chiffre **V. 73 Sn.** an

**Publicitas Solothurn.**



# SULZER

## Werkstatt-Heizung mit Fabrik-Luftheizapparaten

Als Heizmittel dienen Wasser oder Dampf. Der Antrieb des Ventilators erfolgt durch einen Elektromotor oder eine kleine Dampfturbine; im letztern Falle wird der Abdampf der Turbine für die Heizung ausgenutzt.

Bis Ende 1921 wurden geliefert:  
**230 Heizapparate für 47 Fabrikbetriebe**

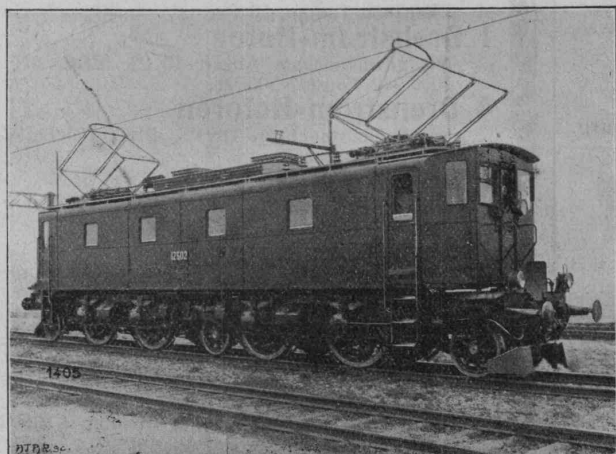
Nebenstehendes Bild: Fabrikheizapparat, neuestes Modell. Je nach verwendetem Heizmedium und Tourenzahl des Ventilators beträgt seine Leistung 60,000 bis 120,000 W. E./St.

**GEBRÜDER SULZER, Aktiengesellschaft, Abt. Zentralheizungen, Winterthur**  
Filialen in: Aarau, Bern, Biel, Genf, Lausanne, Lugano, Luzern, Neuenburg, St. Gallen, Zürich

# S. A. DES ATELIERS DE SÉCHERON, GENÈVE

CAPITAL: DIX MILLIONS DE FRANCS

Ci-devant: COMPAGNIE de L'INDUSTRIE ÉLECTRIQUE et MÉCANIQUE



LOCOMOTIVE TYPE **SECHERON, 1B1 + B1**  
.. 2400 HP ..  
POUR LA LIGNE DU SAINT-GOTHARD DES CFF

## TRACTION ÉLECTRIQUE

LOCOMOTIVES, AUTOMOTRICES  
TRACTEURS, TRAMWAYS  
COURANTS CONTINU ET ALTERNATIFS

## TRANSFORMATEURS

DE TOUTES PUISSANCES ET DE  
TOUTES TENSIONS

## TRANSPORTS D'ÉNERGIE

PAR COURANT CONTINU HAUTE TENSION  
SYSTÈME „SÉRIE”

SURVOLTEURS — DÉVOLTEURS — RÉGULATEURS  
MACHINES POUR L'ÉLECTROCHIMIE  
RADIOTÉLÉGRAPHIE