

Zeitschrift: Schweizerische Bauzeitung
Herausgeber: Verlags-AG der akademischen technischen Vereine
Band: 79/80 (1922)
Heft: 24

Titelseiten

Nutzungsbedingungen

Die ETH-Bibliothek ist die Anbieterin der digitalisierten Zeitschriften auf E-Periodica. Sie besitzt keine Urheberrechte an den Zeitschriften und ist nicht verantwortlich für deren Inhalte. Die Rechte liegen in der Regel bei den Herausgebern beziehungsweise den externen Rechteinhabern. Das Veröffentlichen von Bildern in Print- und Online-Publikationen sowie auf Social Media-Kanälen oder Webseiten ist nur mit vorheriger Genehmigung der Rechteinhaber erlaubt. [Mehr erfahren](#)

Conditions d'utilisation

L'ETH Library est le fournisseur des revues numérisées. Elle ne détient aucun droit d'auteur sur les revues et n'est pas responsable de leur contenu. En règle générale, les droits sont détenus par les éditeurs ou les détenteurs de droits externes. La reproduction d'images dans des publications imprimées ou en ligne ainsi que sur des canaux de médias sociaux ou des sites web n'est autorisée qu'avec l'accord préalable des détenteurs des droits. [En savoir plus](#)

Terms of use

The ETH Library is the provider of the digitised journals. It does not own any copyrights to the journals and is not responsible for their content. The rights usually lie with the publishers or the external rights holders. Publishing images in print and online publications, as well as on social media channels or websites, is only permitted with the prior consent of the rights holders. [Find out more](#)

Download PDF: 23.02.2026

ETH-Bibliothek Zürich, E-Periodica, <https://www.e-periodica.ch>

Schweizerische Bauzeitung

Abonnementspreis:

Schweiz 40 Fr. jährlich
Ausland 50 Fr. jährlich

Für Vereinsmitglieder:

Schweiz 32 Fr. jährlich
Ausland 40 Fr. jährlich
sofern beim Herausgeber
abonniert wird

WOCHENSCHRIFT

FÜR BAU-, VERKEHRS- UND MASCHINENTECHNIK

GEGRÜNDET VON A. WALDNER, ING. HERAUSGEBER A. JEGHER, ING., ZÜRICH

Verlag: A. & C. Jegher, Zürich — Kommissionsverlag: Rascher & Cie., Zürich und Leipzig

ORGAN

DES SCHWEIZ. ING.- & ARCHITEKTEN-VEREINS & DER GESELLSCHAFT EHEM. STUDIERENDER DER EIDG. TECHN. HOCHSCHULE,

Insertionspreis:

4-gespalt. Colonelle od.
dopp. Raum . 50 Cts.

Haupttitelseite: 80 Cts.

Ausschlaggebende An-
nahme: Rudolf Messe,

Annoucen-Expedition,

Zürich, Basel und deren

Filialen und Agenturen

Holzrolltore



für
Garagen
Remisen
Lagerhallen

sind solid & isolieren gut.

★

Wilh. Baumann Rolladenfabrik Horgen

FR. ERISMANN, Ingenieur, BAUGESCHÄFT

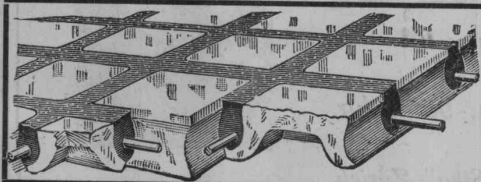
Ausführung von:

EISENBETONBAUTEN für HOCH- und TIEFBAU, SILO, LAGERHAUS- und KLÄRANLAGEN

Telephon S. 748

Bleicherweg 36 Zürich 2

Telephon S. 748

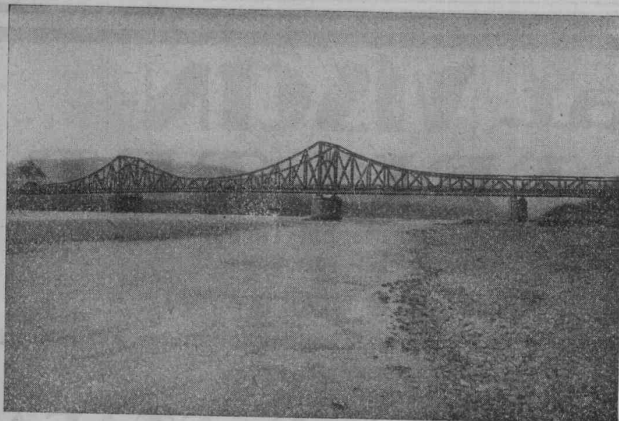


GLASBETON, System Keppler
LUXFER - PRISMEN - OBERLICHTER

Rob. Looser

Zürich 4

Badenerstrasse 41



Untere Strassenbrücke des Diepoldsauer Rheindurchstiches

A. G. der Maschinenfabrik von

Theodor Bell & Cie

Kriens-Luzern

Gegründet 1855

Eisenkonstruktionen

Bahn- und Strassenbrücken, Rechen, Schützen
Maste und Tragwerke für elektrische Leitungen
Fabrikbauten, Werkstätten, Hallen, Reservoirs
Kesselschmiedearbeiten aller Art