

Zeitschrift: Schweizerische Bauzeitung
Herausgeber: Verlags-AG der akademischen technischen Vereine
Band: 79/80 (1922)
Heft: 23

Werbung

Nutzungsbedingungen

Die ETH-Bibliothek ist die Anbieterin der digitalisierten Zeitschriften auf E-Periodica. Sie besitzt keine Urheberrechte an den Zeitschriften und ist nicht verantwortlich für deren Inhalte. Die Rechte liegen in der Regel bei den Herausgebern beziehungsweise den externen Rechteinhabern. Das Veröffentlichen von Bildern in Print- und Online-Publikationen sowie auf Social Media-Kanälen oder Webseiten ist nur mit vorheriger Genehmigung der Rechteinhaber erlaubt. [Mehr erfahren](#)

Conditions d'utilisation

L'ETH Library est le fournisseur des revues numérisées. Elle ne détient aucun droit d'auteur sur les revues et n'est pas responsable de leur contenu. En règle générale, les droits sont détenus par les éditeurs ou les détenteurs de droits externes. La reproduction d'images dans des publications imprimées ou en ligne ainsi que sur des canaux de médias sociaux ou des sites web n'est autorisée qu'avec l'accord préalable des détenteurs des droits. [En savoir plus](#)

Terms of use

The ETH Library is the provider of the digitised journals. It does not own any copyrights to the journals and is not responsible for their content. The rights usually lie with the publishers or the external rights holders. Publishing images in print and online publications, as well as on social media channels or websites, is only permitted with the prior consent of the rights holders. [Find out more](#)

Download PDF: 23.02.2026

ETH-Bibliothek Zürich, E-Periodica, <https://www.e-periodica.ch>

Schweizerische Bauzeitung

Abonnementspreis:

Schweiz 40 Fr. jährlich
Ausland 50 Fr. jährlich

Für Vereinsmitglieder:

Schweiz 32 Fr. jährlich
Ausland 40 Fr. jährlich
sofern beim Herausgeber
abonniert wird

WOCHENSCHRIFT**FÜR BAU-, VERKEHRS- UND MASCHINENTECHNIK**

GEGRÜNDET VON A. WALDNER, ING. HERAUSGEBER A. JEGHER, ING., ZÜRICH

Verlag: A. & C. Jegher, Zürich — Kommissionsverlag: Rascher & Cie., Zürich und Leipzig

ORGAN

DES SCHWEIZ. ING.- & ARCHITEKTEN-VEREINS & DER GESELLSCHAFT EHEM. STUDIERENDER DER EIDG. TECHN. HOCHSCHULE.

Insertionspreis:

4-gespalt. Colonnezeile od.
deren Raum . . . 50 Cts.
Haupttitelzeile: 80 Cts.
Alleinige Inseraten-An-
nahme: Rudolf Mosse,
Annoncen-Expedition,
Zürich, Basel und deren
Filialen und Agenturen

Löhle & Kern A.-G. für Eisenbau, Zürich

Entwurf und Ausführung von

Eisenkonstruktionen aller Art.

F. Hälg

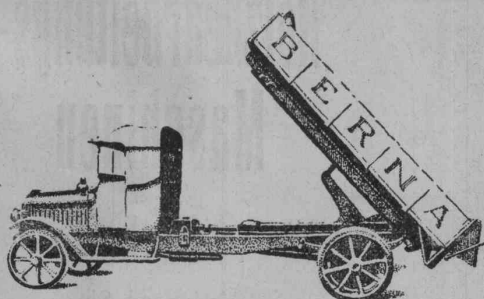
Zentralheizungs-Fabrik

Tel. No. 22.65

St. Gallen

Oelfeuerungen

für Hochdruckdampf- und Zentralheizungskessel

Abwärme-Verwertungs-Anlagen**Rohrleitungen** für alle industriellen Zwecke

Motorwagen-Fabrik BERNA A.-G., Olten

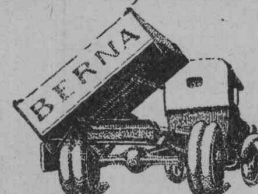
Lastwagen, 2 bis 5 Tonnen

Universal-Motorkipper

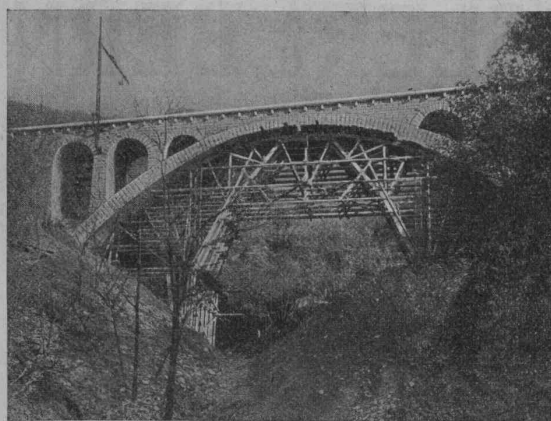
Strassenspreng-Wagen

Automobil-Feuerspritzen

Traktoren, Omnibusse, Anhänger



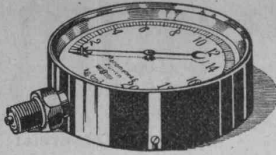
Heinr. Hatt-Haller, Zürich



S B B Monte Ceneri, Selvacciabrücke, 42,20 m weit.

Hoch- und Tiefbau-Unternehmung

Bau von Kirchen, Fabriken
Geschäftshäusern, Villen u. Wohnhäusern
Strassen-, Eisenbahn-
Tunnel- und Wasserbauten
Beton- und Eisenbeton-Arbeiten



Manometer A.-G., Zürich, Armaturen-Fabrik

(vormals Schäffer & Budenberg, Filiale Seebach, ständige Fabrikation seit 1896)

Manometer, Thermometer, Ventile, Hähne, Schieber in jeder Ausführung und für alle Zwecke. Injektoren, Anwärmeapparate, Pumpen, Kondensstöpfe, Reduzier-ventile, Wasserstände, Sicherheitsapparate, Gläser, Elektrische Temperaturmesser und Druckmesser mit elektrischem Kontakt. Kontroll- u. Prüfapparate, Dampfmesser.

Max Flebi

Diplom-Maschinen-Ingenieur E. T. H.
Tel. H. 4775. Briefadresse Postfach Bahnhof. Telegr. Maxaebi, Zürich

INGENIEURBUREAU

Sämtl. Baumaschinen und Werkzeuge für Hoch- und Tiefbau, Luftseilbahnen, Elektro-hängebahnen, Transportanlagen, Expertisen, Gutachten - Vertretungen - Bauleitungen

ZÜRICH

Die altbewährten Mannheimer Werkstätteöfen

sind zur

Heizung grosser Räume

die besten und billigsten. Stets **Lager** in **Basel** in grössten passend für Räume von 1000 bis 6000 m³. Offerten, Prospekte und zahlreiche schweizer. Referenzen und Zeugniskopien durch

G. Bäumlín, Ing., Luzern

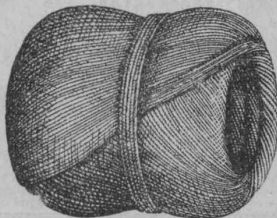
Telephon 40.

Vermessungen

geodätische Arbeiten jeder Art und Zweckbestimmung im In- und Ausland
K. LIECHTI, Ingr.- u. Vermessungsbureau DIETIKON (Zürich)
Telephon Nr. 82

Meister & Co, Rüegsau (Bern)

(Gegründet 1869)

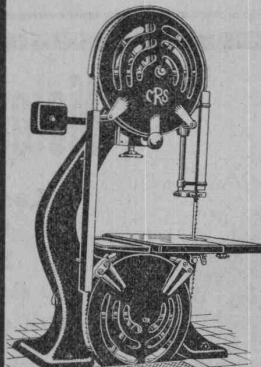


Fabrik von Bindfaden, Seilerwaren aller Art, Roll-laden- und Jutegurten, Treibriemen und Transportgurten
Prompte und reelle Bedienung
Verlangen Sie Muster und Preise

Rauschenbach

Moderne

Holzbearbeitungs- Maschinen



Bandsäge Modell B



Verlangen Sie
Kataloge und Prospekte!

Ingenieurbesuch kostenlos



HASLER^{A.}G., BERN

Automatische

Druckknopflinienwähler

mit Amtsanschluss

Einzige von der schweizerischen Telegraphenverwaltung
genehmigte Konstruktion.



Dachwehr in der Mürz der Kabelwerke Feltens & Guilleaume, Bruck a. d. Mur.

Hydraul. Dachwehre

in grössten Abmessungen mühelos bedienbar, bewährt auch bei starkem Eis- u. Geschiebegang.

Automatische Saugüberfälle

einfacher Bauart, bester Wirkung, projektiert u. erstellt

Ingenieurbureau Huber & Lutz

Zürich Stampfenbachstrasse 75

Technisches Bureau

E. BOLLETER, AARAU

Diplom-Ingenieur

Augustin Keller-Strasse 11 — Telephon 646

Projektiert und Bauleitung von

Wasser-, Brücken- u. Strassenbauten

Wasserversorgungen und Kanalisationen
Statische Berechnungen, Expertisen



Bevor Sie sie abliefern,
schützen Sie Ihre Fabrikate gegen Nässe, Rost

etc. durch Auslegen Ihrer Pack-Kisten mit unsern:

Ia. unbesandete Dachpappe in verschiedenen Stärken

lieferbar in Rollen von $20 \times 1 = 20 \text{ m}^2$

Wir liefern diese Isolier-Papiere **billigst** und halten solche stets auf Lager. Bei Bedarf bitten wir Sie höflich, bei uns gefl. Offerte einzuholen.

GYSEL & CIE., ASPHALTFABRIK KÄPFNACH HORGEN

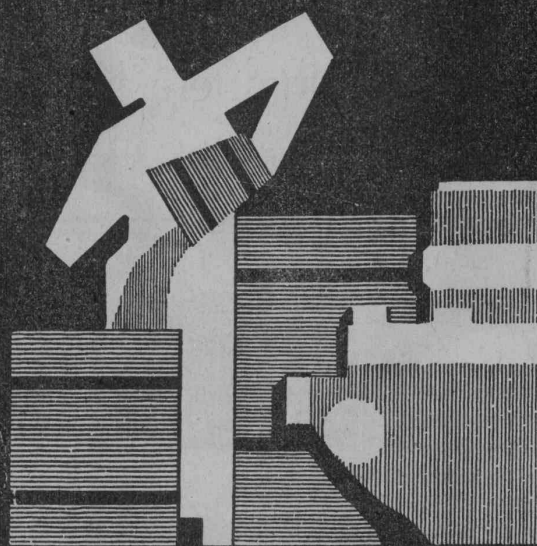
Telephon 24

Telegramme: Asphalt

Ia. Asphalt-imprägniertes Packpapier

lieferbar in Rollen von $20 \times 1,30 = 26 \text{ m}^2$

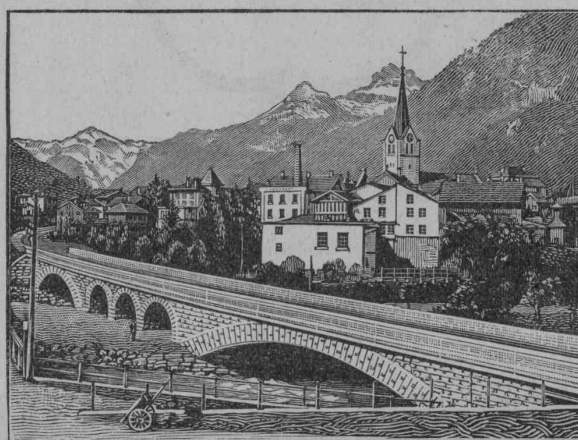
Wassermesser



BOPP & REUTHER
MANNHEIM - WALDHOF

Flügelrad-, Woltmann-, Volumen- und Venturi-Systeme
Grossmesser für Wasser, Gas, Luft
Elektr. Fernregistrierung

Man verlange Druckschrift Nr. 33 Bl.



Eisenbahnbrücke ü. d. beiden Lintharme i. Schwanden

Heinrich Brändli, Horgen

Asphalt-, Dachpappen- und Holzementfabrik

erstellt:

Asphaltarbeiten für jeden Bedarf
bei Hoch- und Tiefbauten

Spezialität: Asphalt-Isolierungen für wasserdichte Abdeckungen jeglicher Art; bei Eisenbahn- und Strassenbauten etc. nach **System Heinrich Brändli**, in bestbewährten Ausführungen. Sichere Garantie-Übernahme. Feinste Referenzen.

Telegr.-Adr.: Heinrich Brändli, Horgen — Telephon Nr. 38

Baumann, Koelliker & C^o_{A.G.}, Zürich 1

Stehlampen, Klavierlampen, Ständerlampen
in grosser Auswahl



Elektrochemische Werke Gurtneilen A.-G.
Gurtneilen (Uri)

liefern

KARBID

für

Schweiss- und Beleuchtungszwecke

Das lästige und zeitraubende Zerschneiden der

Drahtziegelrollen

fällt weg. Die

Schweiz. Drahtziegelfabrik A.G., Lotzwil

liefert

Drahtziegelstreifen

in allen Breiten.

Muster und Preislisten verlangen.

Goldene Medaillen: Bern 1914 — Barcelona 1921.

MARTI & Cie.

Landesplattenberg, ENGI-Glarus

Dachschiefer

in allen Sorten. Rohe und geschliffene

Schieferplatten

für alle Bauzwecke

Fenstersimsen, Plissolranlagen, Tischplatten,
Ofen-Unterlags- und Deckplatten, Anschreib-
und Schulwandtafeln



Flottmann

Wir liefern als Spezialität:

Komplette, stationäre, trans-
portable und fahrbare

und
sämtliche

Pressluftanlagen

Pressluftwerkzeuge

mit allen Zu-
behörden für:

Tunnel-, Strassenbauten etc., Steinbrüche, Marmorwerke, Zementwarenfabriken, Giessereien
mechanische Werkstätten etc., sowie sämtliche Steinbearbeitungs-Maschinen.

H. FLOTTMANN & C^{IE}

— Renggerstrasse 86 — Telephon Selnau 16.71 — Zürich
Telegramm-Adresse: Flottmann, Zürich.



Unsere
**Hand-
hängebahnen**

durchfahren Kurven mit den kleinsten Radien. Die Drehscheiben und Weichen werden durch den Hängebahnwagen selbsttätig umgestellt. Entgleisen der Wagen unmöglich.

Generalvertretung für die Schweiz:
Fr. Waldherr, Zürich, Seefeldstr. 120.

J-Pohlig A-G-Cöln



Lager kalt nach Anwendung von Anticalor Kühlöl

Vestit Metall A.-G. Zürich



**EISEN-
KONSTRUKTIONEN**

Brücken, Ständer,
Dachkonstruktionen
Kittlose
Glasbedachungen
Bau- und Kunst-
Schlosserarbeiten

**GEBR. TUCHSCHMID
FRAUENFELD**



Sandstrahl-Gebläse

in neuester Bauart für alle vorkommenden Verwendungszwecke.
D.R.P. — D.R.G.M.

**Vollständige Einrichtungen
für Eisen-, Stahl- und Metall-Giessereien**

Badische Maschinenfabrik, Durlach

Vertreter für die Schweiz: **H. Haas & Co., Bern**
Gutenbergstrasse 5 — Telefon 49.69

Gusseiserne Muffen- und Flanschenröhren
sowie Formstücke

Schweizer Normalien
Lager in Winterthur



für normalen und höhern Betriebsdruck

Kägi & Co., Winterthur

Telephon Nr. 496

IMPRÄGNIERANSTALT UND SÄGEREI:



**SCHWEIZ-
GESELLSCHAFT FÜR
HOLZKONSERVIERUNG
A-G
ZOFINGEN**

Bahnschwellen
Hölzer für Brücken und
Wasserbau
Pfähle, Einzäunungen
Holzpflaster

Imprägnierung mit Teeröl und Triolith nach Vorschriften der Schweiz. Bundesbahnen.



PREISLISTEN GRATIS.

HEIZÖFEN
für jeden Bedarf
**Ofenfabrik
Sürsee**

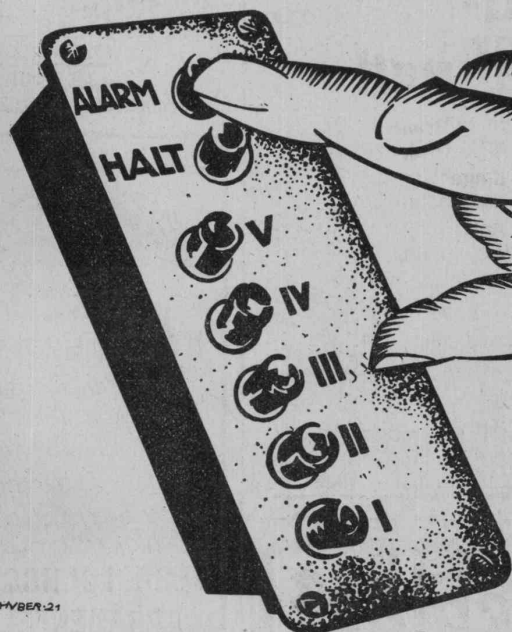
Grösste Ofenfabrik der Schweiz.
Eigene bewährte Konstruktionen.

Gelenkkettenfabrik
A.-G.
Luzern



Gall'sche Ketten
Transmissionsketten
Auto- u. Veloketten
Kettenräder

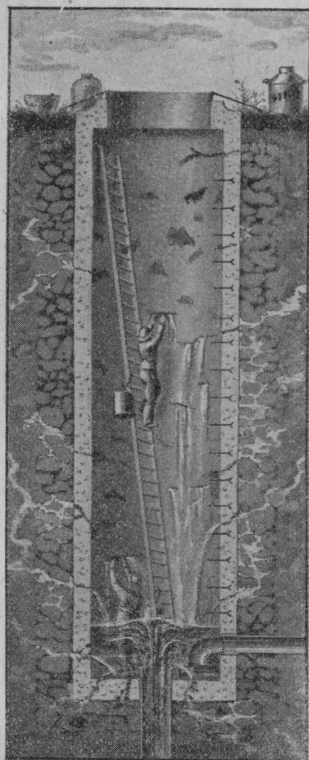
Personen u. Lasten Aufzüge



EMIL HUBER 21

**Druckknopf-
Steuerung**
System Schindler
Fabrik gegründet 1874
über 5000 Anlagen
ausgeführt

SCHINDLER & CIE ♦ LUZERN



Sika- Dichtungen

Tunnels, Stollen, Kanalisationen, Schächte, Keller u. a. m. wurden gegen bzw. während **grossen Wasserdruk** mit allen **Garantien vollkommen gedichtet**, wie überhaupt aller Art **Dichtungen** ausgeführt. Man verlange **Zeugnisse** solcher **Ausführungen** und **Prospekte** unserer sämtlichen chemischen Fabrikate.

Kasp. Winkler & Co
Altstetten - Zürich

Fabrikation und Vertrieb aller chem.-bautechn. Präparate.

Telephon Selnau 3963 — Telegramm „Sika“ Zürich.

