

Zeitschrift: Schweizerische Bauzeitung
Herausgeber: Verlags-AG der akademischen technischen Vereine
Band: 79/80 (1922)
Heft: 22

Werbung

Nutzungsbedingungen

Die ETH-Bibliothek ist die Anbieterin der digitalisierten Zeitschriften auf E-Periodica. Sie besitzt keine Urheberrechte an den Zeitschriften und ist nicht verantwortlich für deren Inhalte. Die Rechte liegen in der Regel bei den Herausgebern beziehungsweise den externen Rechteinhabern. Das Veröffentlichen von Bildern in Print- und Online-Publikationen sowie auf Social Media-Kanälen oder Webseiten ist nur mit vorheriger Genehmigung der Rechteinhaber erlaubt. [Mehr erfahren](#)

Conditions d'utilisation

L'ETH Library est le fournisseur des revues numérisées. Elle ne détient aucun droit d'auteur sur les revues et n'est pas responsable de leur contenu. En règle générale, les droits sont détenus par les éditeurs ou les détenteurs de droits externes. La reproduction d'images dans des publications imprimées ou en ligne ainsi que sur des canaux de médias sociaux ou des sites web n'est autorisée qu'avec l'accord préalable des détenteurs des droits. [En savoir plus](#)

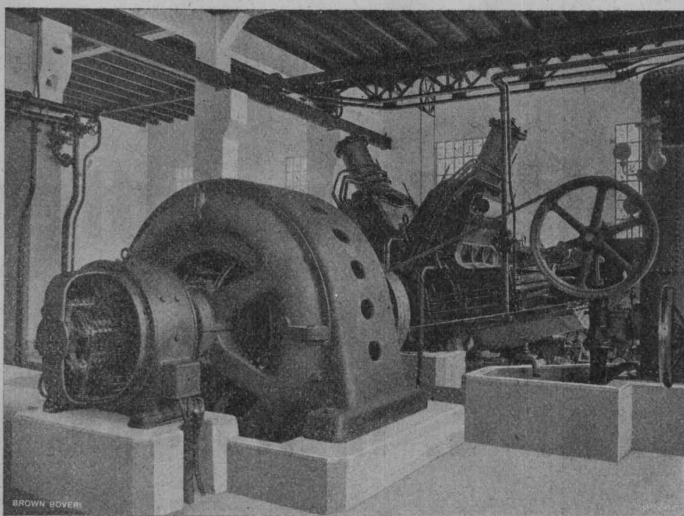
Terms of use

The ETH Library is the provider of the digitised journals. It does not own any copyrights to the journals and is not responsible for their content. The rights usually lie with the publishers or the external rights holders. Publishing images in print and online publications, as well as on social media channels or websites, is only permitted with the prior consent of the rights holders. [Find out more](#)

Download PDF: 22.02.2026

ETH-Bibliothek Zürich, E-Periodica, <https://www.e-periodica.ch>

B B C



Antrieb eines Holzschleifers durch einen 600 PS *Synchron-Induktionsmotor* für Dreiphasenstrom, 500 V, 50 Per/sec, Drehzahl 500, $\cos \varphi = 1$

Verbesserung des Leistungsfaktors

Elektrischer Anlagen
durch

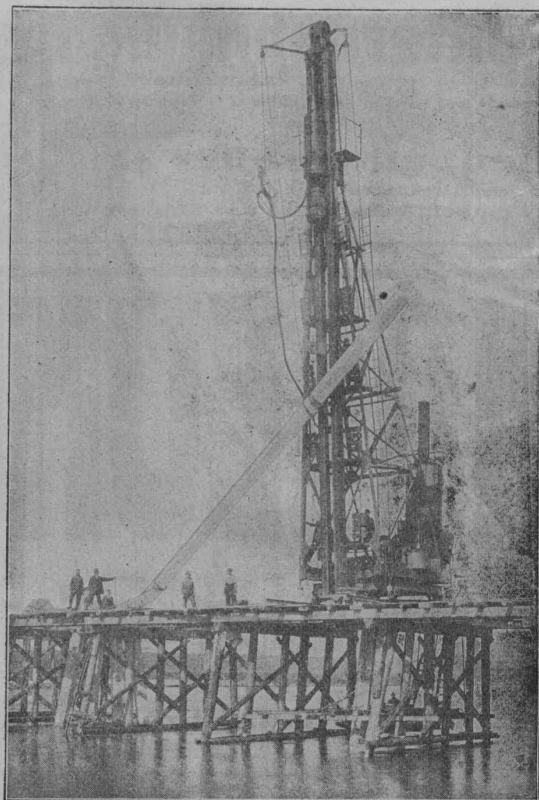
Synchron- Induktionsmotoren

Anlauf mit Rotor-Anlasser.

Hohes Anzugsmoment.

Für alle, auch schwere Betriebe
vorteilhaft.

A.-G. BROWN, BOVERI & C^{IE} BADEN (SCHWEIZ)
Verkaufsbureaux: Baden, Basel, Bern, Lausanne



Rammung der 16 m langen Eisenbetonpfähle, System Züblin, für die Pfahljoche der Eisenbahnbrücke, über die Aare bei Döttingen-Klingnau.

Ed. Züblin & Cie. A.-G. Zürich-Basel

Projektierung und Ausführung
von Hoch- und Tiefbauten

Spezialitäten:

Eisenbetonpfahlrammungen
Brücken in Beton und Eisenbeton
Silos und Lagerhäuser
Kläranlagen-System Züblin
Wasserbauten und Foundationen
Tiefbohrungen

Submissions-Anzeiger

Termin	Auskunftstelle	Ort	Gegenstand
30. Novbr.	W. Hörni, Geometer	Unterstammheim	Verschiedene Bauarbeiten und Lieferungen zur Korrektur des Krummbaches.
30. "	Rheinbauleitung	Rorschach	Ausführung des II. Bauabschnitts der Rietach-Korrektur.
2. Dezbr.	H. Studer, Architekt	Weinfelden	Bauarbeiten und Lieferungen zu einem neuen Unterrichtsgebäude der katholischen Kirchgemeinde Weinfelden.

Expansit-Korksteinplatten

sind das einzig richtige Isoliermaterial für den Hochbau zum Wärme- und Feuerschutz.

Fabriklager bei

Wanner & Co. A.-G. in Horgen.

ALFR. GIESBRECHT, Spiegelfabrik, BERN Helvetiastr. 17 & 17a.

Schweizer. Strassenbau-Unternehmung A.-G.

Zürich
Steinwiesstrasse 40 — Telefon Hottingen 43.81

BERN
Laupenstrasse 8 — Telefon Bollwerk 54.54
Telegramme: „Staag“

Lausanne
Petit Chêne 22 — Telefon 20.28

Grösste Spezialfirma für Straßenbeläge aller Art.

30 Dampf- und Motor-Walzen, 6 Steinbrecher.

Eigene Pflastersteinbrüche und Hartschotterwerke in Alpnach, Beckenried und Bouveret.

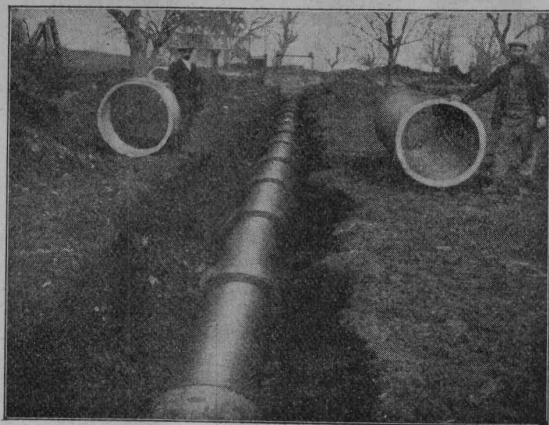
SCHWEIZ LINOLEUM



„HELVETIA MARKE“

GRANIT - UNI - JASPE - KORK - INLAID

Linoleum A.-G., Giubiasco (Schweiz)



Armierte Betonröhren

für Turbinen-, Heber- u. Trinkwasserleitungen
sowie für Kanalisationszwecke

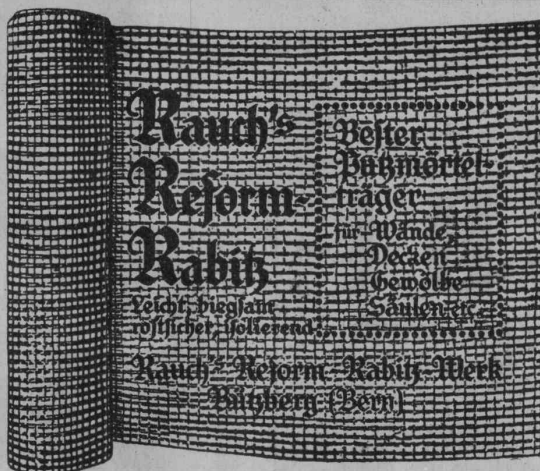
in Baulängen von 5 m und Durchmessern
von 200 bis 800 mm, bis 5 Atm Betriebsdruck.

Bisher insgesamt über 400 Kilometer in
der Schweiz und im Ausland ausgeführt.

Bester und billigster Ersatz für gusseliserne Röhren.

Informationen und Preisangebote durch

Siegwartbalken-Gesellschaft A.G.
Luzern.



„UNION“ Schweizerische Schneeketten vormals ERRTEE

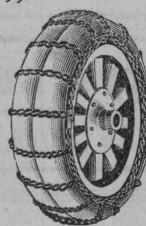
für Pneumatik und Vollgummi.

Hervorragende Qualität.

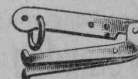
Bestbewährtes, langjähr. erprobtes Fabrikat.
Neue, stark ermässigte Preisliste.

Zu beziehen durch den Generalvertreter für
die deutsche Schweiz:

W. H. LUEG Gessnerallee 48 **Zürich**
Telephon Selnau 65.32. 2 Minuten v. Hauptbahnhof



„Union“
Stahl-Kupplung



Gesetzlich
geschützt.

FAVARGER & Co S. A.

Neuchâtel (Suisse)

Appareils indicateurs à distance
du cours des changes
ou de toutes autres valeurs changeantes

Horlogerie
électrique



Télégraphie



Sonneries
et tableaux



Téléphonie

Contrôleurs de rondes et appareils
de sécurité pour banques.

Prospectus sur demande.

ATELIERS DE CONSTRUCTIONS ÉLECTRIQUES CHARLEROI (BELGIEN)

AKTIENGESELLSCHAFT MIT KAPITAL VON FR. 80 000 000. —

FILIALE IN DER SCHWEIZ IN NEUCHÂTEL

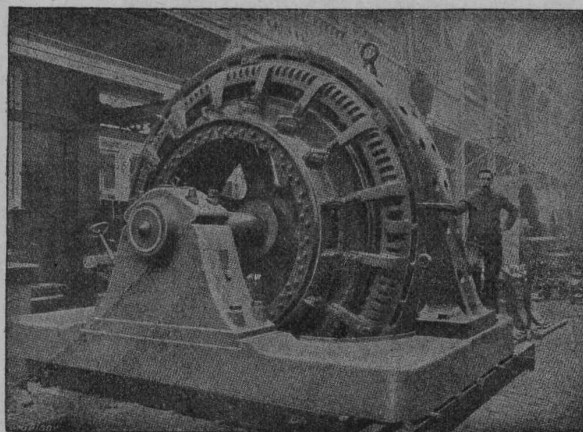
Motoren, Generatoren, Dynamos

Transformatoren, Umformergruppen

Hebezeuge aller Art

Zentrifugal-Pumpen

Kabel — Lichtdrähte



GENÈVE ATELIERS DES CHARMILLES S.A. SUISSE

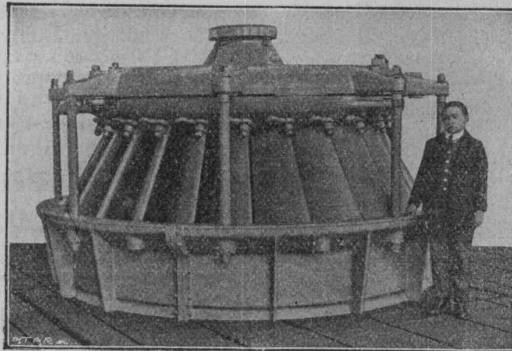
109, ROUTE DE LYON
IMMEUBLES DE L'ANCRE 9^{te} A^{me} PICCARD, PICTET & C^{ie}

TURBINES HYDRAULIQUES & RÉGULATEURS

BREVETÉS
Licences de brevets PICCARD, PICTET & C^{ie}.

CONSTRUCTIONS MÉCANIQUES

FONDERIE
DE FER & DE BRONZE



Usine de Chèvres (Genève)
Turbine de 2000 HP, sous 7 mètres de chute.

LICENCIÉS & AGENTS GÉNÉRAUX:

6^{de} BRETAGNE, DOMINIONS & COLONIES
ANGLAISES
VICKERS LIMITED, LONDRES

HOLLANDE & COLONIES NEERLANDAISES
M^{rs} STORK FRÈRES à HENGLO (n.) HOLLANDE

ESPAGNE
M^r SEVERIANO GONI, Ing., Lealtad, 11, MADRID

BELGIQUE
M^r JULES DEFAYS, Ing., 24, Av. de l'Hippodrome, Bruxelles

Vermessungen

geodätische Arbeiten jeder Art und Zweckbestimmung im In- und Ausland
K. LIECHTI, Ingr.- u. Vermessungsbureau DIETIKON (Zürich)
Telephon Nr. 82

Abdeckung von
Terrassen ■ **Veranden** ■ **Balkonen**
in Zement-Falzplatten auf V-eisen

Begehbare Oberlichter
in der Terrassenfläche verlegt

Terrassen, Veranden, Hallen, Balkone
mit begehbaren Glasfläche

E. Gresly, Solothurn

VDI-

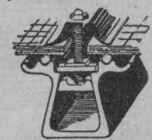
Zeitschrift

das Hausorgan des Vereins
deutscher Ingenieure; unent-
behrlich für jeden industri-
ellen und Ingenieur, der wis-
sen will, was in der techn.
Welt vor sich geht. Jährlich
52 Hefte für Fr. 50.— frei
Haus. Probehefte zu Fr. 1.50
vom Schweizer Generalver-
treter Ingenieur Paul Jakoby
Zürich 4, Freystrasse 12.

PATENT-ANWÄLTE
E. BLUM & C^{ie} DIPL. INGENIEURE
GEGRÜNDET 1874 • ZÜRICH • BAHNHOFSTR. 74

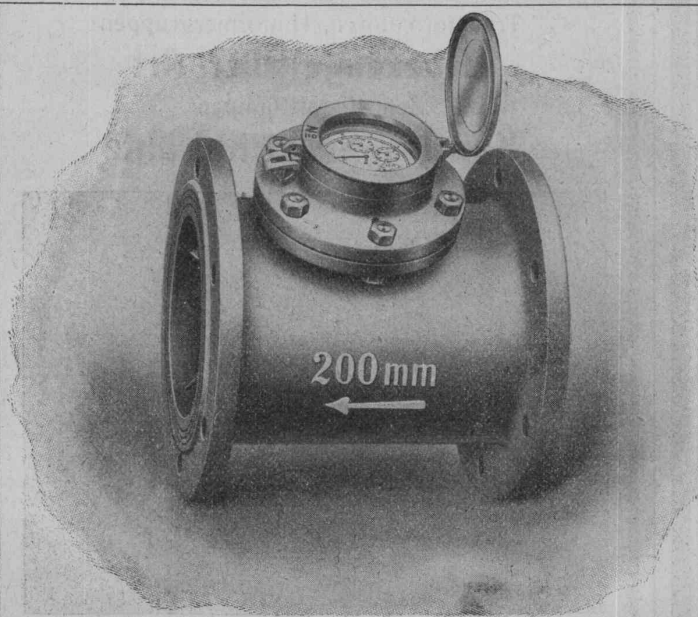
KITTLOSE GLASDÄCHER

System Zimmermann



WALTHER & MÜLLER
• BERN •

PATENTE
MARKE • MUSTERSCHUTZ • GEWISST
Hans Stichelberger
Ingenieur
BASEL



Woltmann-Wassermesser

eignen sich hauptsächlich zum Messen
größerer Wassermengen; sie zeigen ge-
ringere Druckverluste bei grösster Durch-
lassfähigkeit; sind unempfindlich gegen
mitgerissene Fremdkörper

Geringe Anschaffungskosten
Solide, zweckmässige Konstruktion

Offerten, Prospekte und kostenloser Ingenieurbesuch
durch

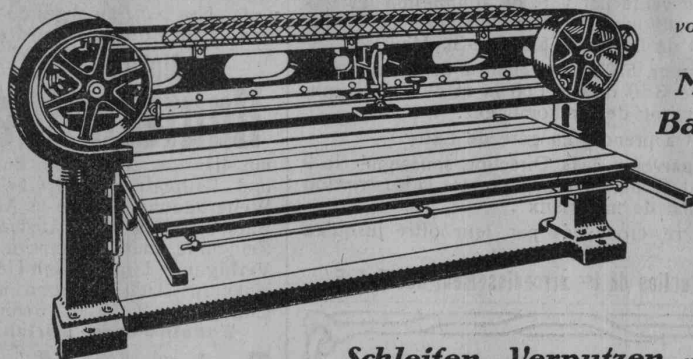
Elster & Co.

Gas- und Wassermesserfabrik
Luzern

Eidg. Prüfamt Nr. 3

Band-Schleifmaschine „Sia“ VII

Patent angemeldet



findet
vorteilhafte Verwendung
in

**Möbelfabriken,
Bauschreinereien**

und
**Spezial-
fabriken**

der
Holzbranche

zum

Schleifen, Verputzen und Abzählen

von großen Flächen massiver und furnierter Hölzer, Kasten, Rahmen, Schubladen etc.
Neuartige, solide Konstruktion. — Hervorragende Schweizerarbeit.

Bureau: Zürich
Bahnhofstr. 110

„SIA“

Schweiz. Schmügel- und Schleif-Industrie A.-G. in Frauenfeld

Pitchpine-Rift-Riemen

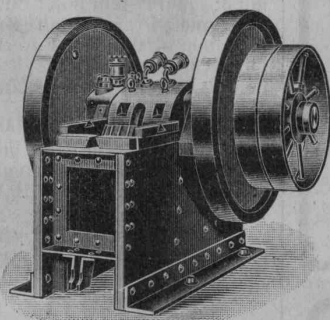
beziehen Sie vorteilhaft bei

Sägewerk Aarburg A.-G.

Säge-, Hobel- u. Spaltwerke, Trockenanlage

AARBURG

Telephon Nr. 28



Ia. Referenzen

Steinbrecher

Ia Maschinen, mit selbsteinstellbaren Bruch-
sicherheitsplatten, die jeden Bruch vollstän-
dig ausschliessen,

stationär, fahrbar und Selbstfahrer

mit oder ohne Motor, von 20 bis 60 m³ Tagesleistung
sofort ab Lager,

in Kauf und Miete

J. Brun & Cie., Nebikon

(Luzern)

Eingetragene
Schutzmarke

RIPOLIN

die anerkannt beste Anstrichfarbe für Innen u. Aussen.
Hochglänzend und Matt.

Generalvertreter für die Schweiz:
C. Hässig, Dufourstrasse 53, Basel.



EISENBETON
PFOSTEN-BREITERBORDÜREN
COUCHEN-S-PALIERWÄNDE
SCHALUNGSGLOSE-DECKEN

Patentverwertung

Die Inhaberin des schweizerischen Patentes Nr. 86760 vom 4. Februar 1920, betreffend:

„Vorrichtung bei Hänge-
lagern, bei denen Lager-
bock und Lagern getrennt
sind“

wünscht das Patent zu verkaufen,
in Lizenz zu geben oder ander-
weitige Vereinbarungen für die
Fabrikation in der Schweiz ein-
zugehen.

Anfragen befördert **H. Kirch-
hofer** vormals Bourry-Séquin &
Co., Ingenieur- u. Patentanwalts-
bureau in Zürich 1, Löwenstr. 51.

Patentverwertung

Der Inhaber des schweizerischen Patentes Nr. 67905 vom 27. November 1913, betreffend:

„Elektrolytischer Apparat“
wünscht das Patent zu verkaufen,
in Lizenz zu geben oder ander-
weitige Vereinbarungen für die
Fabrikation in der Schweiz ein-
zugehen.

Anfragen befördert **H. Kirch-
hofer** vormals Bourry-Séquin &
Co., Ingenieur- u. Patentanwalts-
bureau in Zürich 1, Löwenstr. 51.

Patentverwertung

Der Inhaber des schweizerischen Patentes Nr. 75069 vom 28. November 1916, betreffend:

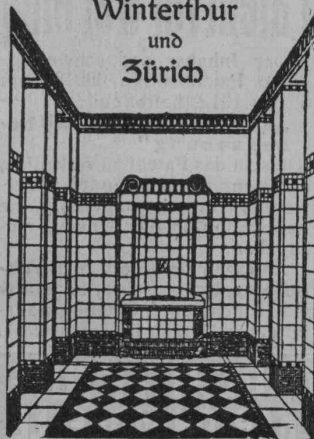
„Verfahren zur kontinuierlichen
Abdestillierung von
Zink und andern flüchtigen
Metallen in elektrischen
Strahlungsöfen“

wünscht das Patent zu ver-
kaufen, in Lizenz zu geben oder
anderweitige Vereinbarungen für
die Fabrikation in der Schweiz
einzugehen.

Anfragen befördert **H. Kirch-
hofer** vormals Bourry-Séquin &
Co., Ingenieur- u. Patentanwalts-
bureau in Zürich 1, Löwenstr. 51.

Georg Streiff & Co

Winterthur
und
Zürich



Spezialgeschäft für keramische
Boden- und Wandbeläge

Patentverwertung

Der Inhaber der schweizerischen Patente Nr. 84540 vom 18. November 1918, betreffend:

„Fahrzeug“,
Nr. 80905 vom 18. November 1918, betreffend:

„Federnde Abnützung für Motorfahrzeuge“

Nr. 83408 und Nr. 84373 vom 18. November 1918, betreffend:

„Bremsvorrichtung an Motorfahrzeugen“

wünscht die Patente zu verkaufen, in Lizenz zu geben oder anderweitige Vereinbarungen für die Fabrikation in der Schweiz einzugehen.

Anfragen befördert H. Kirchhofer vormals Bourry-Séquin & Co., Ingenieur- u. Patentanwaltsbureau in Zürich 1, Löwenstr. 51.

Patentverwertung

Die Inhaberin des schweizerischen Patentes Nr. 87809 vom 24. Februar 1920, betreffend:

„Vorrichtung an Kugel- od. Rollenlagern“

wünscht das Patent zu verkaufen, in Lizenz zu geben oder anderweitige Vereinbarungen für die Fabrikation in der Schweiz einzugehen.

Anfragen befördert H. Kirchhofer vormals Bourry-Séquin & Co., Ingenieur- u. Patentanwaltsbureau in Zürich 1, Löwenstr. 51.

Patentverwertung

Die Inhaberin des schweizerischen Patentes Nr. 88244 vom 6. Februar 1920, betreffend:

„Zweireihiges Rollenlager und Verfahren zur Herstellung desselben“

wünscht das Patent zu verkaufen, in Lizenz zu geben oder anderweitige Vereinbarungen für die Fabrikation in der Schweiz einzugehen.

Anfragen befördert H. Kirchhofer vormals Bourry-Séquin & Co., Ingenieur- u. Patentanwaltsbureau in Zürich 1, Löwenstr. 51.

Patentverwertung

Der Inhaber des schweizerischen Patentes Nr. 60918 vom 5. Juli 1912, betreffend:

„Verbesserte Metallbedachung“

wünscht das Patent zu verkaufen, in Lizenz zu geben oder anderweitige Vereinbarungen für die Fabrikation in der Schweiz einzugehen.

Anfragen befördert H. Kirchhofer vormals Bourry-Séquin & Co., Ingenieur- u. Patentanwaltsbureau in Zürich 1, Löwenstr. 51.

**ARCHITEKTUR-
KARTON-MODELLE**

H. LANGMACK, ZÜRICH
FORCHSTRASSE 290

Vente de matériaux

La Direction du 1^{er} arrondissement des chemins de fer fédéraux, à Lausanne, met en vente par voie de soumission les fers qui proviendront de la démolition du tablier métallique du viaduc de la Paudèze au km 3.294 de la ligne Lausanne-St. Maurice.

Cette démolition donnera 570 tonnes environ de fer soudable, dont 75 tonnes de tôles de 3.50 m sur 1.00 m et de 7 à 12 mm d'épaisseur et 10 tonnes environ de fer homogène.

Les matériaux seront à prendre en gare de Lutry.

Les offres devront parvenir à la Direction soussignée le 9 décembre 1922 au plus tard, sous pli fermé portant la suscription „Viaduc de la Paudèze, achat de matériaux“.

Les soumissionnaires resteront liés par leur offre jusqu'au 31 janvier 1923.

Direction du 1^{er} arrondissement des C. F. F.

Wegen
Beendigung
der Stollenarbeiten
beim Kraftwerk Amsteg sind
zwei leistungsfähige Kabelhängebahnen
billig zu verkaufen. Es handelt sich um

Seilbahnen

mit 600 kg Nutzlast, welche momentan
noch im Betrieb besichtigt werden
können. Interessenten wollen
sich wenden an: **Johs.
Rüesch**, Unternehmer
Amsteg.

Zu verkaufen Stampf-Maschine

für Zementröhren bis 1000 mm Lichtweite,
Platten, Hohlsteine etc.

Sofortige Anfragen unter Chiffre Z. B. 3241 befördert
Rudolf Mosse, Zürich.

Eisenbeton

Projekte, Kostenvoranschläge, Bauleitung

für
Leitungsmasten
Fundationen
Reservoirs
Brücken
Decken
Silos

J. BOLLIGER & CIE.

INGENIEURBUREAU

Tel. Sel. 12.63

ZÜRICH

Tödisstrasse 65

Frankreich, Wiederaufbau-
geblet. Beteiligung b. z. Hälfte
oder mehr an bed. Wiederaufbau-
Unternehmung ist abzutreten.
Sicherste Kapitalanlage. Offert
unter No. 2.267 an Agence Ha-
vas, Clermont-Ferrand (Fr.)

Diplomierter Bautechniker

mit 4jähriger Praxis in Bureau
und Bauplatz, sucht, zwecks
Weiterbildung, Stelle in Arch-
Bureau des In- oder Auslandes.
Zeugnisse und Referenzen zur
Verfügung. Eintritt nach Ueber-
einkunft. Gefl. Offerten unter
Chiffre Z. W. 3118 befördert
Rudolf Mosse, Zürich.

Technicien-Arch.

30 ans, bonnes expériences bé-
ton armé (calcul et exécution)
cherche position dans bureau
d'étude ou entreprise de la Suisse
française ou allemande. Etude,
devis, métré. S'adresser sous
chiffre Z. R. 3215 à Rudolf Mosse
Zürich.

Bautechniker gesucht

auf spätestens den 1. Dezember
in kleines Architekturbureau der
Stadt Zürich. Handschriftliche
Offerten mit Zeugnissen und
Referenzen unt. Chiff. Z. W. 3198
befördert

Rudolf Mosse, Zürich.

Diplom-Architekt

künstlerisch veranlagt, seriös,
mit 3 1/2 Jahren sehr guter Bureau-
u. Bauplatz-Praxis, sucht Stelle
in gutem Architektur-Bureau. —
Offerten unter Chiffre Z. L. 3250
befördert Rudolf Mosse, Zürich.

Schweiz. Bauzeitung

einzelnd oder samthaft, billigst
zu verkaufen. Es sind folgende
Bände: 1891, 3, 5, 9. 1906, 7,
10, 13 bis 16.

Fr. Dr. Helerli, Zürich 7
Titlisstr. 44

Photo- aufnahmen

von Plänen, Zeichnungen etc.
für Projektion und Katalog-
druck

Willy Heller, Zürich
Kinkelstr. 69.

Lieferant der Hochschulen Zürich



Vestit Metall A.-G. Zürich

WETTBEWERB

zur Erlangung von Entwürfen zum Neubau
des

Burgerspitals der Stadt Bern auf dem Murifelde in Bern.

Die Direktion des Burgerspitals der Stadt Bern eröffnet unter sämtlichen seit 1. Januar 1920 in der Einwohnergemeinde Bern niedergelassenen sowie auswärtigen, der Burgerschaft Bern angehörenden Architekten (für die Mitarbeiter gelten die gleichen Bedingungen) einen nach den Grundsätzen des Schweiz. Ingenieur- und Architektenvereins vom 1. November 1908 durchzuführenden Wettbewerb behufs Erwerbung von Plänen für ein neues Burgerspital in Bern.

Programm und Planvorlagen können vom 20. November bis 20. Dezember 1922 bei der Verwaltung des Burgerspitals, Bubenbergrplatz Nr. 4 in Bern, gegen Vergütung von Fr. 10, welcher Betrag bei der Einlieferung eines vollständigen Projektes zurückbezahlt wird, erhoben werden.

Bern, den 10. November 1922.

Die Direktion des Burgerspitals
der Stadt Bern.

Bauausschreibung.

Korrektion der Rietach (Rheintal).

Aus Auftrag der Rietachkommission wird die Ausführung des II. Bauloses der Rietachkorrektur, in den Gemeinden Marbach und Altstätten gelegen, zum öffentlichen Wettbewerb gebracht. Die auszuführende Kanalstrecke, bestehend aus zwei Durchstichen, hat eine Länge von rund 1460 m und eine Sohlenbreite von 7.0 m. Die hauptsächlichsten Arbeiten sind die folgenden:

Aushub	rund 58,000 m ³
Fussbretter	" 2,900 m
Bruchsteinpflaster	" 4,200 m ²
Weganlagen	" 1,800 m
Kies- und Bruchschutteinfüllung	" 4,000 m ³
Berasung der Böschungen	" 12,000 m ²
Erstellen einer Strassenbrücke und eines Fussgängerweges.	

Die Akkordbedingungen und Pläne liegen bei der Rheinbauleitung in Rorschach, Mariabergstrasse 5 und im Baubureau des Herrn Ingenieur Gänzly, Bauführer der Rietachkorrektur zur Einsicht der Bewerber auf; die Eingabeformulare werden nur von der ersten abgegeben. Die Offerten sind verschlossen und mit der Aufschrift „Rietachkorrektur“, II. Baulos, bis spätestens Donnerstag, den 30. November a. o. an unterfertigte Amtsstelle einzureichen.

Rorschach, den 14. November 1922.

Aus Auftrag der Rietachkommission:
Rheinbauleitung.

Saurerlastwagen

4 bis 5 Tonnen, Kettenantrieb, wie neu, wegen Nichtgebrauch für Fr. 14,000 abzugeben bei E. Weber-Witschl, Wylerfeldstr. 5, Bern.

Zu verkaufen

wegen Familienverhältnissen in bester Lage
auf dem Platze Zürich, ein im vollen Betriebe
sich befindliches

Zimmereigeschäft

mit Dampfsäge, Parquetterle und Holz-
handlung. Näheres unter Chiffre R. 7246 Y.
an Publicitas Bern.

Auf das Konstruktionsbureau einer mittelgrossen schweizer.
Maschinenfabrik wird ein

Ingenieur

in leitende Stellung gesucht. Erfordernisse: Technische Hochschulbildung, deutsche und französische Sprache, flotter Konstrukteur, Befähigung einem grösseren Bureau nach einiger Zeit selbständig vorzustehen, Eignung für den Verkehr mit der Kundschaft. Für diesen Posten kommen nur initiativ veranlagte, arbeitsfreudige und gut präsentierende Herren schweiz. Nationalität im Alter von ca. 32 bis 35 Jahren in Betracht, mit mehrjähriger Tätigkeit auf Konstruktionsbureaux grösserer Werke (möglichst auch des Auslandes).

Gefällige Offerten mit curriculum vitae, Angaben über Zivilstand, bisherige Tätigkeit, Referenzen und Gehaltsansprüche, begleitet von Photographie und Zeugnisabschriften unter Chiffre Z. D. 3183 befördert Rudolf Mosse, Zürich.

Bauführer für Tiefbauarbeiten

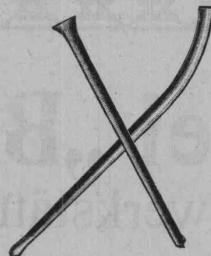
Im Wasserbau durchaus erfahrener, energischer und selbstständiger Bauführer, der beste Empfehlungen vorweisen kann, wird auf einige Monate für eine grössere Wasserbaute gesucht. Eintritt sofort. Anmeldungen unter Chiffre Z. L. 8668 befördert Rudolf Mosse, Zürich.

Gesucht auf das Normalienbureau

Ingenieur

mit Erfahrung im Normalisieren. Bureau- und Werkstattpraxis erforderlich. Angebote mit Lebenslauf, Gehaltsanspruch und kürzestem Eintrittstermin sind zu richten an die

Direktion der Maschinenfabrik Oerlikon.



Stielwaren und Karretten

in allen Fassonen,
kaufen Sie am vorteilhaftesten bei

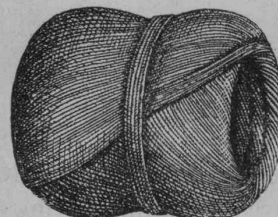
ED. SEILER, FLAWIL
Stielwarenfabrik

Telephon Nr. 8 :: Preislisten zu Diensten

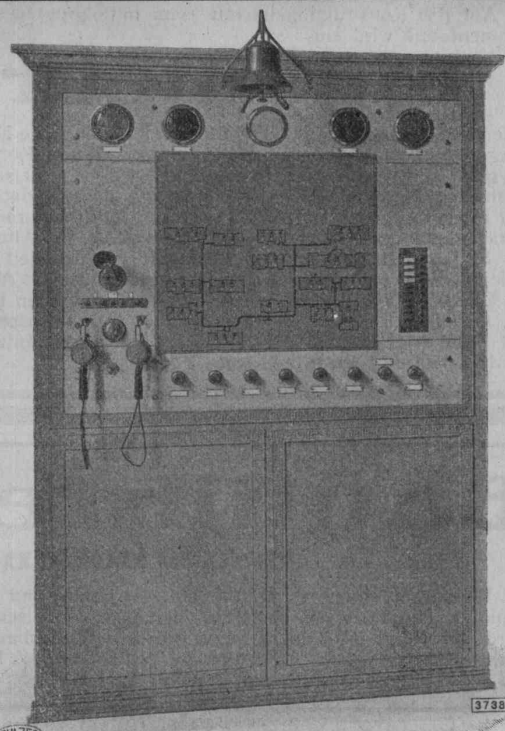
Cliche's Armbruster &
Söhne Zürich
für Buchdruck Ob Zäune
Tel. Hott.: 63 65

Meister & Co, Rüegsau (Bern)

(Gegründet 1869)



Fabrik von Bindfaden, Seilerwaren aller Art, Roll-
laden- und Jutegurten, Treibriemen und Transportgurten
Prompte und reelle Bedienung
Verlangen Sie Muster und Preise



Temperatur-Fernmeldetafel
einer Spital-Fernheizanlage

SULZER

Die zentrale Beheizung von Gebäudekomplexen
mit Hilfe von

FERN- HEIZANLAGEN

ergibt die niedrigsten Betriebskosten

— — —

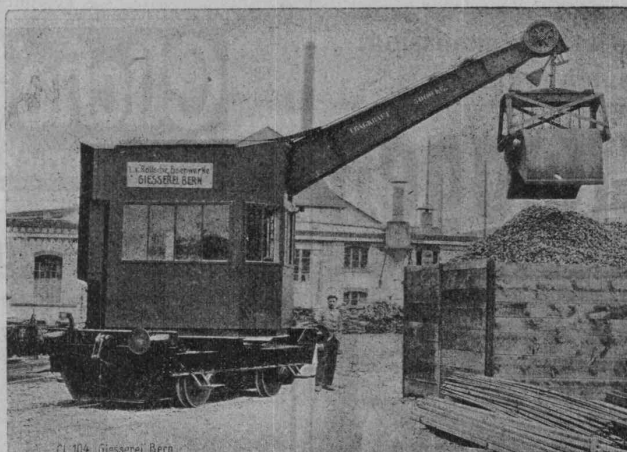
Kombiniert mit Abdampfverwertung
von Kraftmaschinen, sichern solche
Anlagen die bestmögliche Ausnutz-
ung der Wärmeenergie der Brenn-
stoffe

GEBRÜDER SULZER, Aktiengesellschaft, WINTERTHUR
ABT. ZENTRALHEIZUNGEN

Giesserei „Bern“ in Bern

Konstruktionswerkstätten

Werk der Gesellschaft der L. v. Roll'schen
Eisenwerke liefert als Spezialität:



Telegramme:
Giesserei
Bern
□
Telephon - Nr.
1066

Telegramme:
Giesserei
Bern
□
Telephon - Nr.
1066

Hebezeuge, Eisenbahnmaterial, Schützenanlagen und Wehreinrichtungen, Zahnrad-
bahnmaterial, Standseilbahnen, Allgemeiner Maschinenbau