

**Zeitschrift:** Schweizerische Bauzeitung  
**Herausgeber:** Verlags-AG der akademischen technischen Vereine  
**Band:** 79/80 (1922)  
**Heft:** 22

## Werbung

### Nutzungsbedingungen

Die ETH-Bibliothek ist die Anbieterin der digitalisierten Zeitschriften auf E-Periodica. Sie besitzt keine Urheberrechte an den Zeitschriften und ist nicht verantwortlich für deren Inhalte. Die Rechte liegen in der Regel bei den Herausgebern beziehungsweise den externen Rechteinhabern. Das Veröffentlichen von Bildern in Print- und Online-Publikationen sowie auf Social Media-Kanälen oder Webseiten ist nur mit vorheriger Genehmigung der Rechteinhaber erlaubt. [Mehr erfahren](#)

### Conditions d'utilisation

L'ETH Library est le fournisseur des revues numérisées. Elle ne détient aucun droit d'auteur sur les revues et n'est pas responsable de leur contenu. En règle générale, les droits sont détenus par les éditeurs ou les détenteurs de droits externes. La reproduction d'images dans des publications imprimées ou en ligne ainsi que sur des canaux de médias sociaux ou des sites web n'est autorisée qu'avec l'accord préalable des détenteurs des droits. [En savoir plus](#)

### Terms of use

The ETH Library is the provider of the digitised journals. It does not own any copyrights to the journals and is not responsible for their content. The rights usually lie with the publishers or the external rights holders. Publishing images in print and online publications, as well as on social media channels or websites, is only permitted with the prior consent of the rights holders. [Find out more](#)

**Download PDF:** 04.04.2026

**ETH-Bibliothek Zürich, E-Periodica, <https://www.e-periodica.ch>**

# Schweizerische Bauzeitung

**Abonnementspreis:**

 Schweiz 40 Fr. jährlich  
 Ausland 50 Fr. jährlich

**Für Vereinsmitglieder:**

 Schweiz 32 Fr. jährlich  
 Ausland 40 Fr. jährlich  
 sofern beim Herausgeber  
 :: abonniert wird ::

**WOCHENSCHRIFT**
**FÜR BAU-, VERKEHRS- UND MASCHINENTECHNIK**

GEGRÜNDET VON A. WALDNER, ING. HERAUSGEBER A. JEGHER, ING., ZÜRICH

Verlag: A. &amp; C. Jegher, Zürich — Kommissionsverlag: Rascher &amp; Cie., Zürich und Leipzig

**ORGAN**

DES SCHWEIZ. ING.- &amp; ARCHITEKTEN-VEREINS &amp; DER GESELLSCHAFT EHEM. STUDIERENDER DER EIDG. TECHN. HOCHSCHULE.

**Insertionspreis:**

 4-gespalt. Colonnezelle od.  
 deren Raum . 50 Cts.  
 Haupttitelseite: 80 Cts.  
 Alleinige Inseraten-An-  
 nahme: Rudolf Mosse,  
 Annoncen-Expedition,  
 Zürich, Basel und deren  
 Filialen und Agenturen

## RUBAG

Seideng. 16 ZÜRICH, Telef. Sel. 4957

 Betonmischer  
 Pressluftanlagen  
 Kies- und Sand-Aufbereitungen

Stationäre, fahrbare und selbstfahrende

## Patent-Steinbrecher

Miete und Kauf

## Kittlose Verglasungen

**Pat. Nr. 87342**

mit Bleibanden hydraulisch gepresst für Sheds und Oberlichter etc. Bleiröhren und Bleiprofile aller Art.

 Fabrikant **Jakob Scherrer**, Mech. Bauspenglerei, **Zürich 2**, Bleicherweg 26, Tel. S. 56.71


## Strebelwerk Zürich

Rämistrasse 5, Tel. Hottingen 49.33

**Original-Strebelkessel**

tragen auf jedem Kesselgliede diese Schutzmarke.



## Rud. Maag & C<sup>ie</sup>

 Zürich 1

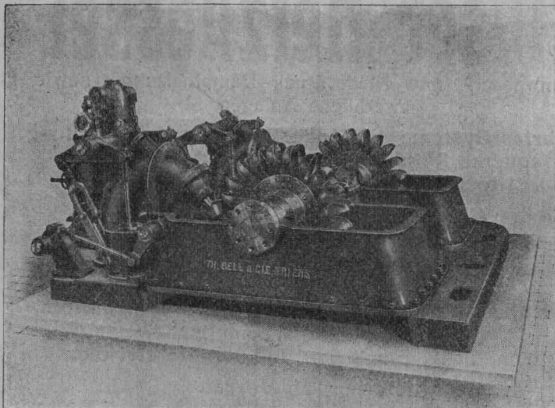
Schweizergasse 6 — Telephon Selnau 35.40

Elektrische Licht-Installationen

Elektrische Motoren-Installationen

Motoren-Lager der

A.-G. Brown, Boveri &amp; Co., Baden (Schweiz)


 Doppel-Pelton-Turbine für 8000 PS Leistung bei 200 m Gefälle und  
 300 Umdrehungen per Minute

A. G. der Maschinenfabrik von

## Theodor Bell & C<sup>ie</sup>

Kriens-Luzern

Gegründet 1855

## Wasserturbinen

 Präzisionsregler — Wehranlagen — Rohrleitungen  
 Komplett hydraulische Anlagen — Moderne Versuchs-  
 Anlage für Turbinen und Regulatoren

# Walo Bertschinger, Zürich

Hafnerstrasse 7

Spezialfirma für:

## Geleisebau

Ständiges grosses Lager in Normalbahn- und  
Fabrikgeleisen, Weichen, Drehscheiben  
Geleiseneubau, Unterhalt, Reparaturen  
Geleisebauwerkstätte

## Strassenbau

Asphalt und Teermakadam  
Oberflächenteerungen  
**Strassenwalzen-Betrieb**  
Neuanlagen, Unterhalt

Verlangen Sie Kataloge und unverbindlichen Besuch.

## Wegmann & Nottaris

Ofenfabrik

Oberburg-Burgdorf

### Ventilationsöfen

zur Beheizung  
von Räumen jeder Art von 50 bis 1000 m<sup>3</sup>  
Spezialöfen für Kirchen, Schulen und  
andere grosse Lokalitäten

Altbewährtes System.  
Beste Referenzen von Fachleuten, Behörden  
und Privaten.



## Zelte für alle Zwecke



Mech. Weberei u. Blachenfabrik  
**GEISER & C<sup>IE</sup>**  
VORM. GEISER & KINDLIMANN  
EMMENAU, Hasle / Burgdorf

## Treuhand-Institut A.-G.

Aarau

Basel

Chur

Zürich

Hint. Vorstadt 11

Falknerstrasse 7

beim Obertor

Uranstrasse 11

Ordnen und Anlegen von Buchhaltungen  
**Revisionen — Expertisen — Gutachten**  
Beaufsichtigung von Unternehmungen  
Moderne Organisationen (nach Taylor)  
**Briefliche Buchhaltungskurse**

Trackene Gebäude, Keller, Wohnungen etc.

Patentaml. gesch.  
12 Referenzen

# LERINDOL

macht MÖRTEL  
wasserdicht

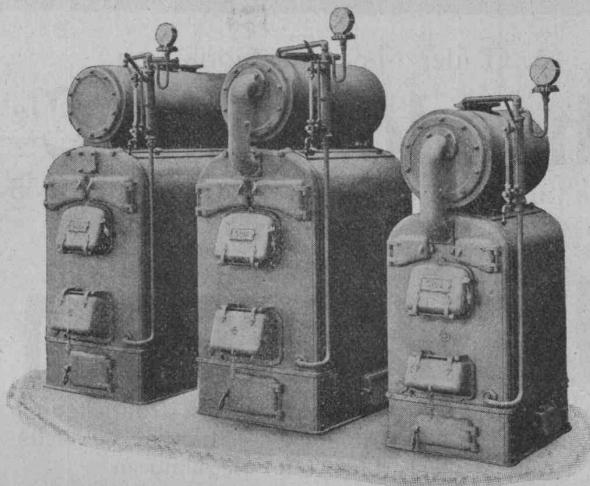
Man verlange Prospekte!

BOSSHARD-SUTER, Kirchberg-Zürich, Telef. 103 vorm. G. BOSSHARD, Generalvertr. Blaufahnenstr. 14 ZÜRICH



GESELLSCHAFT DER LUDW. VON ROLL'SCHEN EISENWERKE

FILIALE: EISENWERK CLUS KT. SOLOTHURN



## Cluser Heizkessel

für Warmwasser- und Niederdruck-Dampfheizung, sowie für  
gewerbliche Anlagen.

Bewährtes System. Einfache Bauart und Aufstellung.  
Bequeme Reinigung während dem Betriebe.  
Über 11 000 Cluser-Kessel im Betriebe.

### Radiatoren

nach verschiedenen Modellen.

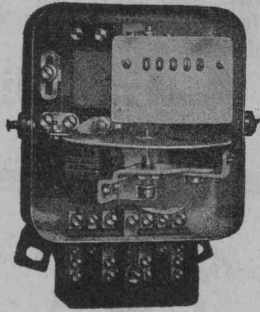
Rippenheizröhren, Luftheizapparate, Wärmeplatten,  
Wärmeschränke, Wärmetische,  
Formstücke, Flanschen und Ventile etc. etc.

Lieferung ab Vorrat.

Zu beziehen durch die Installationsfirmen.

# Elektrizitätszähler

Zeit- und Sperrschalter  
Ferraris-Wattmeter  
Schaltuhren



Verlangen Sie unsere  
technischen Beschreibungen

## Landis & Gyr A.-G.

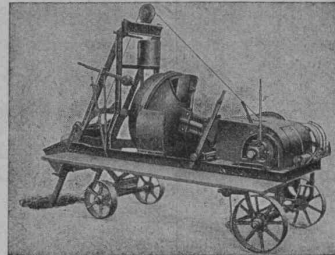
### Zug

# Betonmischer

„Rondez“

fahrbar und stationär, für Kraftbetrieb  
5 bis 12 cbm Stundenleistung  
Erstklassige Referenzen

Alle Modelle sofort ab  
Lager lieferbar



Alle Modelle sofort ab  
Lager lieferbar

Schweizer Fabrikat

**Baumaschinen**  
**Bauwerkzeuge**  
**Rollmaterial**

## Robert Aebi & C<sup>ie</sup> A. G.

Ingenieurbureau



Maschinenfabrik

Gegründet 1880

**Zürich 1**

Gegründet 1880



Eisenbahnbrücke ü. d. beiden Lintharme i. Schwanden

## HEINRICH BRÄNDLI HORGEN

Asphalt-, Dachpappen- u. Holzzement-Fabrik

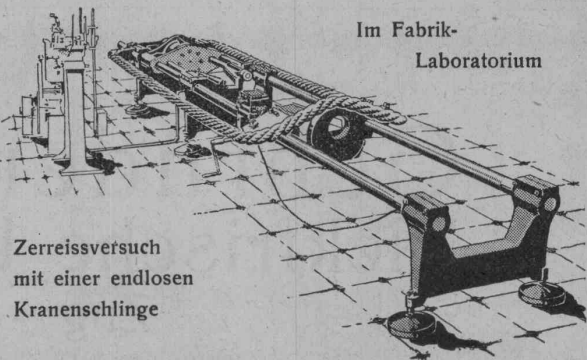
**ASPHALT-ISOLIERPLATTEN**  
einfach und kombiniert für  
**wasserdichte Abdeckungen**  
**ISOLIERGoudron**  
Teleph. 38 : Telegr.: Heinrich Brändli, Horgen

## Schweiz. Seil-Industrie

vormals C. Oechslin zum Mandelbaum  
**Schaffhausen**

Telephon 242 Gegründet 1839 Telegr.: Corda

Im Fabrik-  
Laboratorium

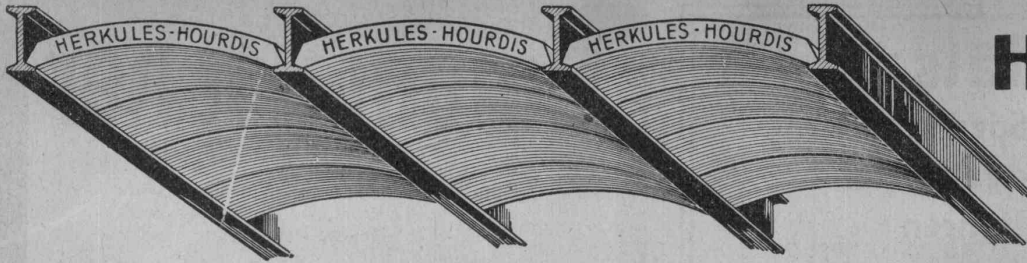


Zerreissversuch  
mit einer endlosen  
Kranenschlinge

## Drahtseile

Hanfseile, Seilerwaren

Genf 1896 Goldene Medaillen Bern 1914

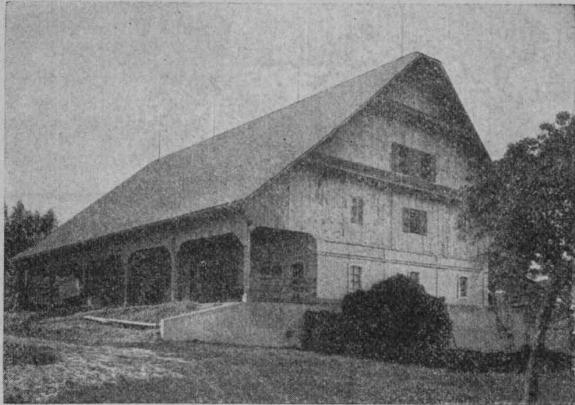


Unsere  
**Herkules-Hourdis**

aus  
**armiertem Beton**

bieten durch ihre **hohe Tragfähigkeit, Billigkeit, raschen Einbau** und **sofortige Benutzungsmöglichkeit** der eingedeckten Räume **grosse Vorteile**. Ueber Keller, Magazine, Garagen und Fabrikräumen kann die **Untersicht sichtbar** bleiben.

**Guss-Baustein-Fabrik Zürich A.-G., Zürich.**



Scheune in Menzberg.

Bedachung: Eternit — wagrechte Deckung, kupferbraun.

**Eternit Niederurnen**

**MARTI & Cie.**

Landesplattenberg, ENGI-Glarus

**Dachschiefer**

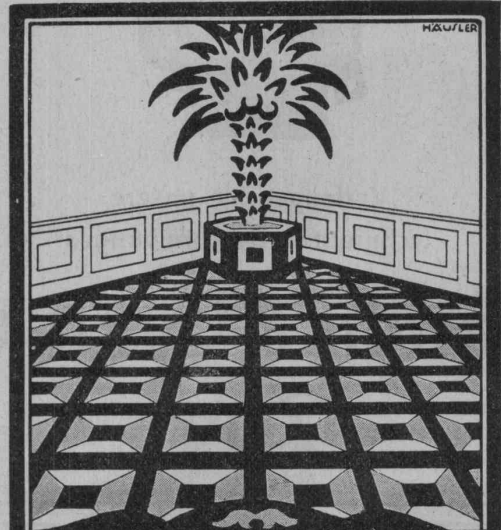
in allen Sorten. Rohe und geschliffene

**Schieferplatten**

für alle Bauzwecke

Fenstersimsen, Pissolranlagen, Tischplatten,  
Ofen-Unterlags- und Deckplatten, Anschreib-  
und Schulwandtafeln

Beratung und Ausführung — Devis et Exécution



VERBAND SCHWEIZER  
**PARQUET-  
FABRIKANTEN**

Union des Parquetiers Suisses

Zürich      Bern      Lausanne

Börsenstr. 10    Bundesplatz 2    Maupas 13

Beratung und Ausführung — Devis et Exécution

**Gebrüder Rüttimann**  
**Elektrische Unternehmungen**

Zug -- Lausanne

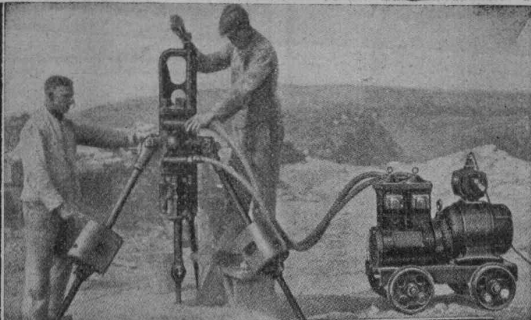
Spezial-Geschäft für

**FREILEITUNGEN**

# Eisenkonstruktionen

Brücken, Hochbauten, Maste, Reservoirs, Krane, Stauwehre, Blecharbeiten etc.

**Wartmann, Vallette & Cie., Brugg** (Filiale in Genf)



Elektr. pneumat.

## Gesteins-Bohrmaschine

für Tiefbohrungen, Stollen- und Tunnelbau,  
für Steinbrüche aller Gesteinsarten usw.

Elektr. Gesteins-Handbohrmaschine  
für Bohrungen in weichem Gestein.  
Elektr. pneumat. fahrbare Schlagwerkzeuge,  
— „Fein“-Hämmer —  
zur Stein- und Betonbearbeitung, einschliesslich  
bohren. — Zum nieten, meisseln, stemmen usw.  
von Eisen- und Guss. . . . .



Ingenieurbureau Zürich, Rennweg 35.

# OTIS AUFZÜGE

Neu normalisiert  
Neu typisiert  
Mehr als 8000 Aufzüge geliefert

Grösste Anlage des Kontinents:  
Elbtunnel Hamburg.  
Grösste Anlage der Welt:  
U-Grundbahn London.  
Grösste Förderhöhe:  
Woolworth Gebäude New York.

**OTIS AUFZUGSWERKE**  
WAEDENSWIL. Kostenanschläge Ingenieurbesuch

**Taucheranzüge** und komplette **Ausrüstungen**  
für Arbeiten unter Wasser: **Wasserhosen** und  
**Wasserstrümpfe, Wasserstiefel, Mineur-**  
**jacken, Ölstoffkleider** für Tunnelarbeiter;  
**Pressluft- und Bohrschläuche, Spiral-**  
**schläuche** und **Membranen** für Diaphragma-  
pumpen empfiehlt

**H. Specker's W<sup>we</sup> A.-G.**  
Gummiwaren-Fabrik  
Kuttelgasse 19, mittlere Bahnhofstrasse  
Zürich 1  
Telegramme: Speckers — Telefon Selnau 33.16

# PERSONEN- & WAREN-AUFZÜGE

nach bewährtem System

für jede Leistung und Betriebsart

Schweiz. Wagonsfabrik Schlieren A. G., Schlieren-Zürich

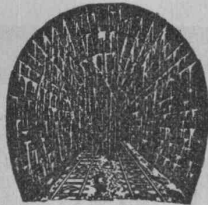
Telephon: Selnau 11.15  
Telegr.: Wagonsfabrik Schlieren

# Kasp. Winkler & Co., Altstetten-Zürich

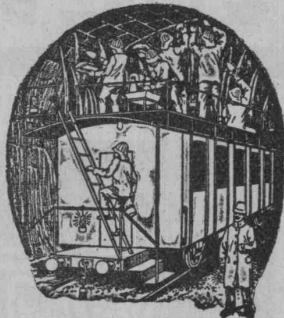
Fabrikation chem.-bautechn. Präparate

Telephon Selnau 39.63

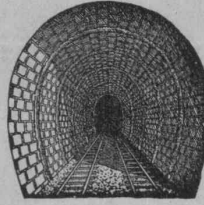
Telegramme „SIKA“ Zürich



Vor der Dichtung nach  
Öffnen der Fugen



Während der Dichtung



Nach der Dichtung

## „SIKA“

**Wasser- und Feuchtigkeitsdichtungen, gegen und selbst während  
grösstem Wasserdruck.**

Dichtungen und Konservierungen mittelst Imprägnierungen.

Elastische Dichtungen für Brücken, Gewölbe, Tunnels, Kanäle, Terrassen u. a. m.

Dichtende, konservierende, wetterfeste **Anstriche** für **Bau** und **Industrien** etc.

Mineral- und Fruchtsäure-, Humussäure-, Salzsole-, Alkali- und Gase-beständige

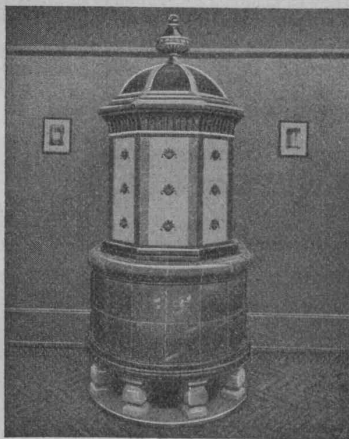
**Anstriche und Kitten**, sowie Kitten für alle Zwecke.

Stein- und Putz-Reinigungs- und Härtingspräparate.

Beste Holzflammschutz-Imprägnierungen.

Prima Zeugnisse zu Diensten.

Wir geben weitestgehende Garantien.



## Kachelöfen — in jeder Ausführung —

**Kamine  
Wandbrunnen  
Baukeramik**

**Ofenfabrik Kohler A. G.**  
Metz bei Biel

Zu beziehen durch die Hafnermeister.



**BAC  
TURGI**

Musterlager Zürich, Kaspar Escher-Haus  
**Betriebssichere Handlampe**

Geben Sie Ihren Kunden  
Handlampen B.A.G. um sie  
vor Unglücksfällen zu  
sichern.

## Technische Photographie

Spezialität:

**Architekturaufnahmen**

Konstruktionen, Maschinen

Zeichnungen u. Pläne

Katalog-Aufnahmen

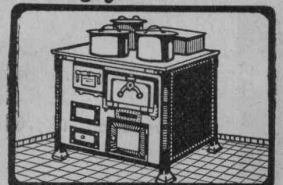
**H. Wolf-Bender**

Zürich

16 Kappelerstrasse 16

## OFENFABRIK SURSEE

Grösste Ofenfabrik der Schweiz

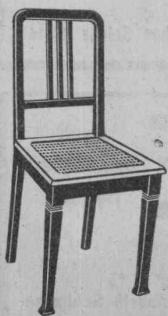


**KÖCHHERDE**

für  
**Private**

**Restaurants/Hotels**

Preislisten Gratis



## Stuhl-, Tisch- und Kleinmöbel-Fabrik Dietiker & Co., Stein a. Rh.

Gegründet 1873 □ Telephon 36 □ Telegr.-Adr.: Sesselfabrik Steinrhein

**Vorteilhafteste Bezugsquelle**

für gesägte, einfache und moderne Haus- und Wirtschaftsstühle, sowie  
Zimmer- und Auszugstische

Lieferung nur an Wiederverkäufer

Kataloge und Preisliste zu Diensten



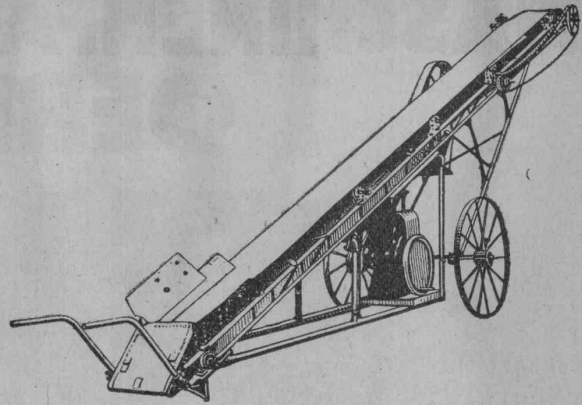
Sie sparen

**Zeit und Geld**

bei Verwendung unserer

**Auflader  
und  
Entlader**

für Kies, Sand etc.



**U. Ammann, Maschinenfabrik A.-G., Langenthal**

**Steinbrecher**

Stationär ♦ Fahrbar ♦ Selbstfahrend

**Schotterwerke  
Betonaufbereitungsanlagen**  
sofort lieferbar.

**Intern. Baumaschinenfabrik A.-G.  
Neustadt a. d. Haardt (Rheinpfalz)**

Generalvertretung:  
INGENIEURBUREAU  
**MAX AEBI**

Dipl. Maschinen-Ingenieur E. T. H.  
Telephon Hott. 47.75 ZÜRICH Postfach Bahnhof

**Wolf & Wahlen/Bern**

TELEPHON:

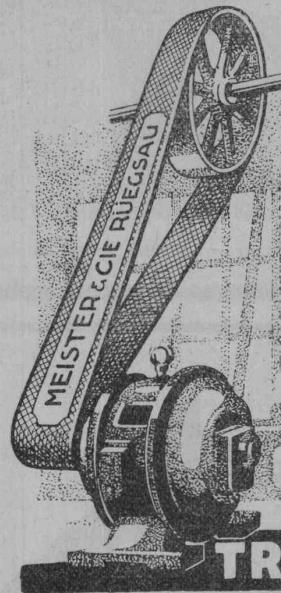
BOLLWERK 70.67

BAUMATERIAL-  
HANDLUNG



SPEZIALITÄT:

**Wand- und Bodenbelag**



Baumwoll-  
und  
Kameelhaarriemen  
roh und imprägniert  
beste Qualität

Aufzug- und  
Bechergurten

für  
**Mühlen etc.**  
Alles eigene, bestbe-  
währte Fabrikation

**TREIBRIEMEN**

**Meister & Cie**  
Rüegsau, (Bern)

**TRANSPORTBÄNDER**

in allen Breiten f. Kohlen, Sand, Backsteine etc  
Verlangen Sie Muster u. Preise



**Asphalt-Emulsion A.-G., Hafnerstr. 7, Zürich**

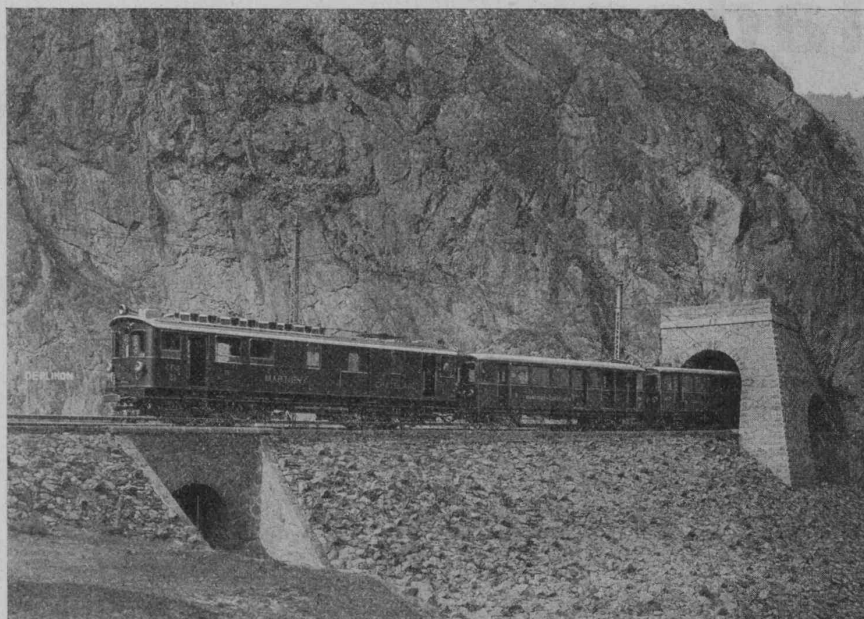
Spezialfirma für Asphaltarbeiten

Mammut-Isolationen — Asphalt-Emulsion und Eweol-Anstriche — Porolyth-Mörtelzusatz — Gussasphalt

# MASCHINENFABRIK OERLIKON OERLIKON

Elektrische  
Vollbahnen,  
Bergbahnen  
u. Tramways.

Winden, Krane  
mit elektr.  
Antrieb.

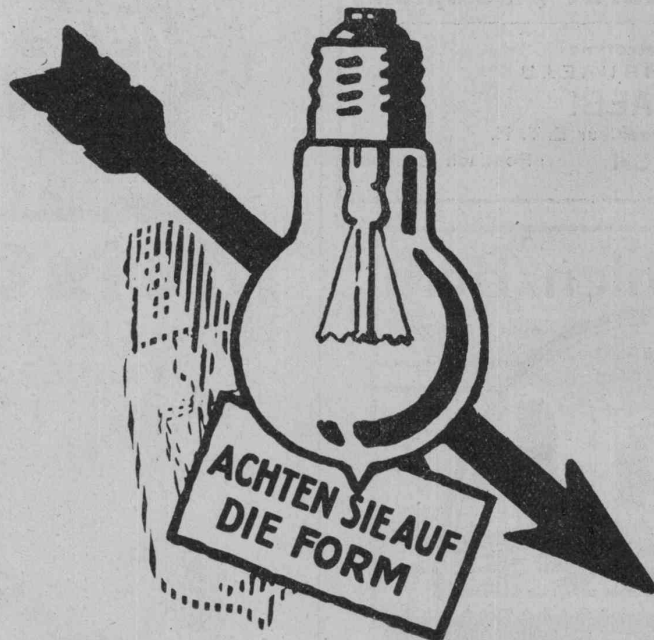


Personenzug der Martigny-Châtelard-Bahn mit einem der neuen 400 PS-Motorwagen  
auf der Zahnstangenstrecke.

Elektrische  
Maschinen  
und Apparate  
aller Art.

Elektrische  
Heizung  
für industrielle  
Zwecke.

**Weshalb**  
verwendet jedermann jetzt die  
**Philip's Argva?**



Wegen ihres glänzend weissen  
Lichtes und ihrer grossen Strom-  
Ersparnis.

General-Vertreter für die deutsche Schweiz:

## LEVY FILS - BASEL 13.

Erhältlich bei sämtlichen Elektrizitäts-Werken und Elektro-Installationsfirmen.