

Zeitschrift: Schweizerische Bauzeitung
Herausgeber: Verlags-AG der akademischen technischen Vereine
Band: 79/80 (1922)
Heft: 20

Werbung

Nutzungsbedingungen

Die ETH-Bibliothek ist die Anbieterin der digitalisierten Zeitschriften auf E-Periodica. Sie besitzt keine Urheberrechte an den Zeitschriften und ist nicht verantwortlich für deren Inhalte. Die Rechte liegen in der Regel bei den Herausgebern beziehungsweise den externen Rechteinhabern. Das Veröffentlichen von Bildern in Print- und Online-Publikationen sowie auf Social Media-Kanälen oder Webseiten ist nur mit vorheriger Genehmigung der Rechteinhaber erlaubt. [Mehr erfahren](#)

Conditions d'utilisation

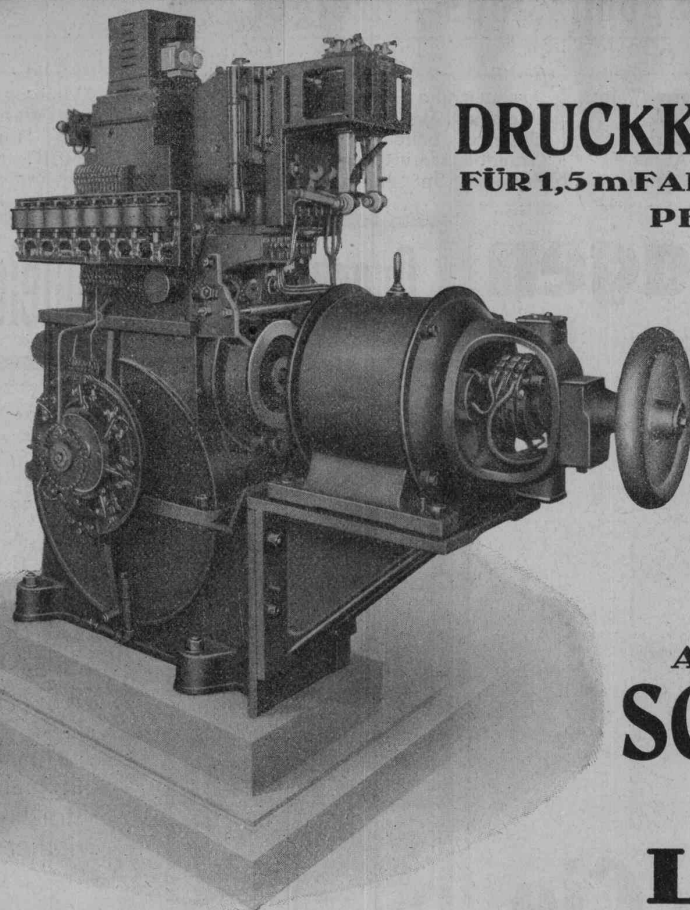
L'ETH Library est le fournisseur des revues numérisées. Elle ne détient aucun droit d'auteur sur les revues et n'est pas responsable de leur contenu. En règle générale, les droits sont détenus par les éditeurs ou les détenteurs de droits externes. La reproduction d'images dans des publications imprimées ou en ligne ainsi que sur des canaux de médias sociaux ou des sites web n'est autorisée qu'avec l'accord préalable des détenteurs des droits. [En savoir plus](#)

Terms of use

The ETH Library is the provider of the digitised journals. It does not own any copyrights to the journals and is not responsible for their content. The rights usually lie with the publishers or the external rights holders. Publishing images in print and online publications, as well as on social media channels or websites, is only permitted with the prior consent of the rights holders. [Find out more](#)

Download PDF: 21.02.2026

ETH-Bibliothek Zürich, E-Periodica, <https://www.e-periodica.ch>



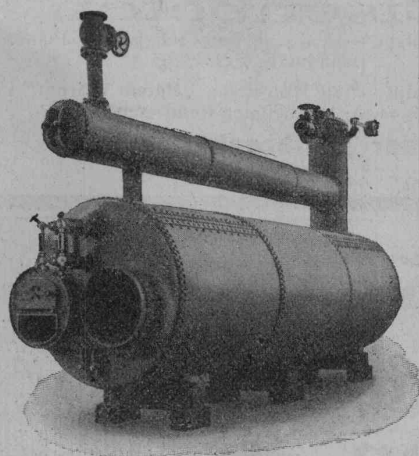
DER NEUE
DRUCKKNOPFAUFZUG
FÜR 1,5 m FAHRGESCHWINDIGKEIT
PER SEKUNDE

♦♦
HAUPTVORTEILE:
GENAUES
UND
STOSSFREIES
ANHALTEN
♦♦

AUFZÜGEFABRIK
SCHINDLER
& CIE.
LUZERN

Schweizerische
Lokomotiv- und Maschinenfabrik
Winterthur

Kessel-Anlagen, Flammrohrkessel, Steilrohrkessel
Marinekessel, Lokomotivkessel



Dampftrockner, Ueberhitzer, Speisewasserreiniger und Vor-
wärmer (Economiser), Automatische Feuerungen, Gas- und
Oelfeuerungen, Voröfen für Sägespanfeuerungen, Rohrleitungen,
Transportkessel für Petrol, Säure, Teer, Wein, Alkohol, etc.
Koch-, Bleiche- und Imprägnierkessel.

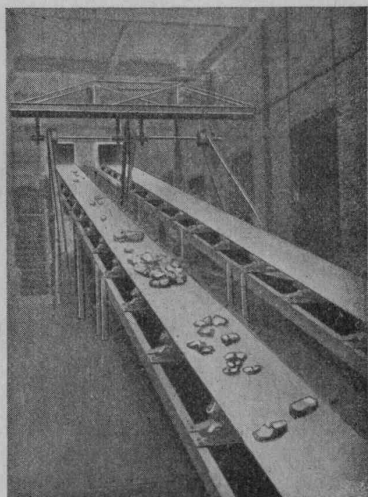
—
Reservoir
—

Uebernahme von Reparaturen jeder Art

Submissions-Anzeiger

Termin	Auskunftstelle	Ort	Gegenstand
15. Novbr.	E. Henzi, zum „Sternen“	Günsberg (Solith.)	Arbeiten und Lieferung für die Fassung und Zuleitung d. Teuffelenquellen.
18. "	Gas- und Wasserwerke	Biel	Verschied. Bauarbeiten zur Erweiterung der städt. Wasserversorgung.
18. "	Sektionsingenieur d. SBB	Zürich	Unterbauarbeiten für das zweite Geleise Oberrieden-Horgen.
20. "	Kant. Vermessungsamt	Aarau	Grundbuchvermessung der Gemeinden Teufenthal, Hunzenswil u. a.
21. "	Pfleghard & Häfeli, Arch.	Zürich	Zimmer-, Spengler- und Dachdeckerarbeiten zur kant. Dermatolog. Klinik

Förder-Anlagen



MEISTER & Cie.

Rüegsau (Bern)

TRANSPORTBÄNDER

in allen Breiten für Kohlen, Sand, Backsteine etc.

Verlangen Sie Muster und Preise

Terrasit

der wetterfeste Naturstein

Edel-Putz

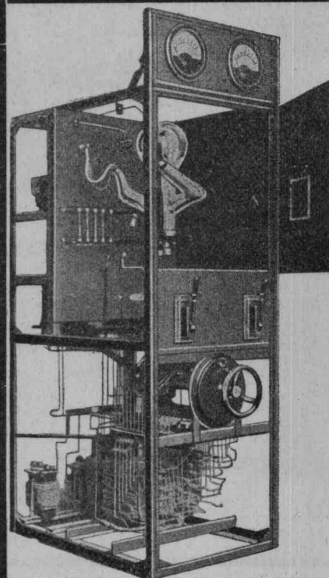
hat sich als Schweizer-Produkt
seit 1913 glänzend bewährt

Alleinfabrikant

Hans Zimmerli

Mineral-Mahlwerke, Zürich 4

Quecksilberdampf-Gleichrichter



0,5 bis 50 kW vielfach bewährt zum Speisen von kleineren Gleichstromnetzen, Antrieb von Motoren, Batterieladung etc. infolge Fortfall jeglicher Wartung, grösste Wirtschaftlichkeit und Geräuschlosigkeit. Solide betriebssichere Konstruktion in schweizerischer Ausführung, offeriert

Dr. Ing. B. Schäfer, Baden.

Treuhand-Institut A.-G.

Aarau Basel Chur Zürich

Hint. Vorstadt 11 Falknerstrasse 7 beim Obertor Uranastrasse 11

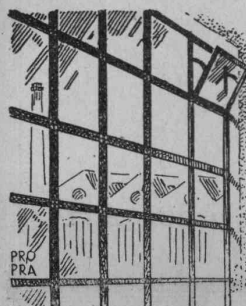
Ordnen und Anlegen von Buchhaltungen
Revisionen — Experisen — Gutachten
Beaufsichtigung von Unternehmungen
Moderne Organisationen (nach Taylor)
Briefliche Buchhaltungskurse

Eisenbeton

Voranschläge — statische Berechnungen — Pläne.
Bauleitung, Expertisen.

Lieferung salpeterfreie Hohlsteine, „Patent Wörner“ und fertig bearbeiteter Rundeisen.

Bauer & Albrecht, Zürich 1
Ingenieur-Bureau.



Geilinger & Co

Winterthur

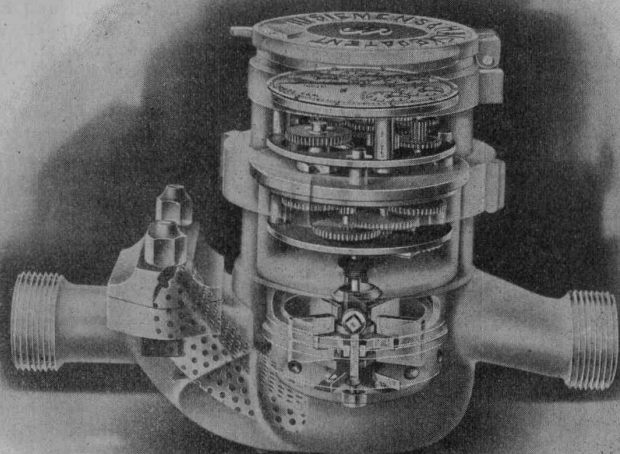


Eisenhochbau

Fabrikturen

Schmiedeeiserne Fenster





Elster & Co.
Gas- und Wassermesserfabrik
Luzern

baut in ihrer eigenen Wassermesserwerkstätte

Wassermesser-Modell Pilatus
(Trockenläufer)

Wassermesser-Modell Reuss
(Nassläufer)

Liefert auch:

Woltmann-Wassermesser

Wassermesser-Kombinationen

Heisswassermesser und Prüfstationen

Verfügt über langjährige Erfahrungen als Spezialfabrik im Wassermesserbau.

Eidg. Prüfamt Nr. 3.



GESELLSCHAFT DER LUDW. VON ROLL'SCHEN EISENWERKE
 FILIALE: **EISENWERK CLUS** KT. SOLOTHURN



Ausführungsrecht für die Schweiz der

Patent-LENIX-Getriebe

Direkter Antrieb bei grössten Uebersetzungs-Verhältnissen und kleinsten Achsendistanzen.

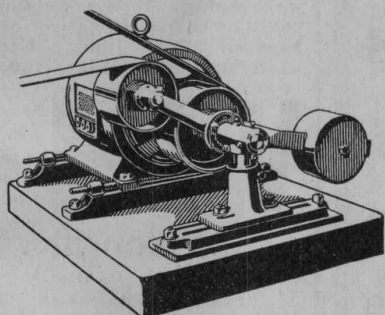
Sparen Vorgelege, Kraft, Riemen und Platz.

Lenix-Rollen auf Kugellagern.

Ueber 8000 Lenix-Apparate geliefert für Uebertragungen bis 1000 PS und Uebersetzungs-Verhältnisse bis 1:25.

Komplette Transmissionsanlagen

für alle Industriezweige, in moderner Ausführung mit Ringschmierlagern oder Kugellagern.



Lenix Typ A, von unten drückend

SCHWEIZ LINOLEUM



„HELVETIA MARKE“

GRANIT - UNI - JASPE - KORK - INLAID

Linoleum A.-G., Giubiasco (Schweiz)

Pitchpine-Rift-Riemen
beziehen Sie vorteilhaft bei

Sägewerk Aarburg A.-G.
Säge-, Hobel- u. Spaltwerke, Trockenanlage
AARBURG
Telephon Nr. 28

Patentverwertung

Die Inhaber der schweizerisch. Patente:
Nr. 44654 vom 20. Mai 1908, betreffend: „Feuerungsanlage mit Wanderrost“,
Nr. 69140 vom 19. Novbr. 1914, betreffend: „Wanderrost für Feuerungen“,
Nr. 70888 vom 25. Novbr. 1914, betreffend: „Mechanisch betätigbarer Feuerungsrost“ und
Nr. 71241 vom 8. Dezbr. 1914, betreffend: „Einrichtung zur Umwandlung einer kontinuierlichen Drehbewegung in eine intermittierende“
wünschen die Patente zu verkaufen, in Lizenz zu geben od. anderweitige Vereinbarungen für die Fabrikation in der Schweiz einzugehen.

Anfragen befördert **H. Kirchhofer** vormals Bourry-Séquin & Co., Ingenieur- u. Patentanwaltsbureau in Zürich 1, Löwenstr. 51.

ARCHITEKTUR-KARTON-MODELLE
H. LANGMACK, ZÜRICH
FORCHSTRASSE 290

PATENT-ANWÄLTE
E. BLUM & C. DIPL. INGENIEURE
GEGR. 1871 • ZÜRICH • BAHNHOFSTR. 74

Elektrische Heisswasser Automaten
in allen Grössen



ZENT-A-G BERN

Prima Referenzen Prospekte

Eingetragene Schutzmarke

RIPOLIN

die anerkannt beste Anstrichfarbe für Innen u. Aussen.
Hochglänzend und Matt.

Generalvertreter für die Schweiz:
C. Hässig, Dufourstrasse 53, Basel.

Wegmann & Nottaris
Ofenfabrik
Oberburg-Burgdorf

Ventilationsöfen
zur Beheizung
von Räumen jeder Art von 50 bis 1000 m³
Spezialöfen für Kirchen, Schulen und andere grosse Lokalitäten

Altbewährtes System.
Beste Referenzen von Fachleuten, Behörden und Privaten.

W. KOCH & Co ZÜRICH
EISENBAU

SCHMIEDEISERNE FENSTER

Georg Streiff & Co
Winterthur und Zürich

Spezialgeschäft für keramische Boden- und Wandbeläge

Bauingenieur

seriös, energisch, vertraut mit Tiefbauarbeiten und Eisenbeton, sucht infolge Baueinstellung für 2 bis 3 Monate ab Neujahr Beschäftigung. Gefl. Vorschläge erbeten unter Chiffre Z. H. 3087 an **Rudolf Mosse, Zürich.**

Bauingenieur

Diplom E. T. H., 3jährige Praxis in Industrie, guter Statiker, deutsch und französisch perfekt in Wort und Schrift, sucht Engagement im In- oder Auslande. Gute Zeugnisse und Referenzen. Gefl. Offerten unter Chiffre Z. L. 3110 befördert
Rudolf Mosse, Zürich.

Diplomierter Bautechniker

mit 4jähriger Praxis in Bureau und Bauplatz, sucht, zwecks Weiterbildung, Stelle in Arch.-Bureau des In- oder Auslandes. Zeugnisse und Referenzen zur Verfügung. Eintritt nach Uebereinkunft. Gefl. Offerten unter Chiffre Z. W. 3118 befördert
Rudolf Mosse, Zürich.

Zu verkaufen Schweizer Bauzeitung, 21 Bände (Jahrgänge 1898 bis 1918), solid gebunden. Rob. Jberg, Neuwiesenstrasse 47, Winterthur.

VDI-Zeitschrift

das Hausorgan des Vereins deutscher Ingenieure; unentbehrlich für jeden industriellen und Ingenieur, der wissen will, was in der techn. Welt vor sich geht. Jährlich 52 Hefte für Fr. 50.— frei Haus. Probehefte zu Fr. 1.50 vom Schweizer Generalvertreter Ingenieur Paul Jakoby Zürich 4, Freystrasse 12.

Isolieranstrich für Beton und Eisen

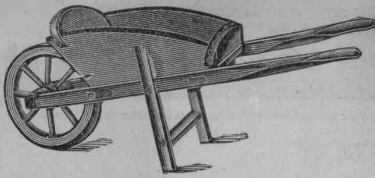
Nerol



MEYNADIER & CIE
ZÜRICH 8
SCHWEIZ

ERNST DE PERROT

Ingenieur & Patentanwalt
ZÜRICH 2
PATENTE, MUSTERSCHUTZ-MARKEN
Telephon Seinau 8623 Bleicherweg 28



Stielwaren und Karretten

in allen Fassonen, kaufen Sie am vorteilhaftesten bei

Ed. Seiler, Flawil

Stielwarenfabrik

Telephon Nr. 8

Preislisten zu Diensten.

Trockene Gebäude, Keller, Wohnungen etc. Patentamil. gesch. 12 Referenzen

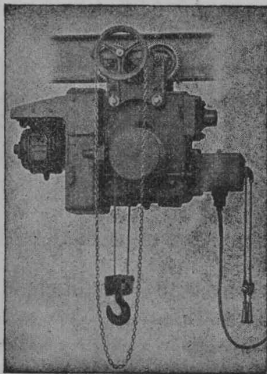
LERINDOL

macht MÖRTEL wasserdicht

Man verlange Prospekte!

BOSSHARD-SUTER, Kilchberg-Zürich, Telefont 103 vorm. G. BOSSHARD, Generalvertr. Blaufahnenstr. 14 ZÜRICH

MASCHINENFABRIK RUEGGER & Cie. A.-G. BASEL



liefert in vollendeter Ausführung

Elektro-Flaschenzüge

von 500 bis 5000 kg Tragkraft
für Hubhöhen bis 20 Meter mit

Drahtseil als Huborgan

Patentverwertung

Die Inhaberin des schweizerischen Patentes Nr. 69811 vom 28. November 1914, betreffend: „Maschine zum Schleifen von Kugeln, Rollen etc.“ wünscht das Patent zu verkaufen, in Lizenz zu geben oder anderweitige Vereinbarungen für die Fabrikation in der Schweiz einzugehen.

Anfragen befördert **H. Kirchhofer** vormals Bourry-Séquin & Co., Ingenieur- u. Patentanwaltsbureau in Zürich 1, Löwenstr. 51.

Patentverwertung

Die Inhaber des schweizerischen Patentes Nr. 75501 vom 31. Januar 1916, betreffend:

„Elektrischer Transformator“

wünschen das Patent zu verkaufen, in Lizenz zu geben oder anderweitige Vereinbarungen für die Fabrikation in der Schweiz einzugehen.

Anfragen befördert **H. Kirchhofer** vormals Bourry-Séquin & Co., Ingenieur- u. Patentanwaltsbureau in Zürich 1, Löwenstr. 51.

Patentverwertung

Der Inhaber des schweizerischen Patentes Nr. 85765 vom 18. November 1918, betreffend: „Vorrichtung zur Verbindung der Zentrifugentrommel mit der vertikalen Antriebswelle bei Zentrifugalseparatoren“, wünscht das Patent zu verkaufen, in Lizenz zu geben oder anderweitige Vereinbarungen für die Fabrikation in der Schweiz einzugehen. Anfragen befördert **H. Kirchhofer** vormals Bourry-Séquin & Co., Ingenieur- u. Patentanwaltsbureau in Zürich 1, Löwenstrasse 51.

Konkurrenz - Ausschreibung

über die

Ausführung von Zimmer-, Spengler- und Dachdeckerarbeiten

für den

Neubau der kt. Dermatologischen Klinik in Zürich.

Die Unterlagen können im Bureau der Unterzeichneten vom 6. November an, je nachmittags, eingesehen bzw. bezogen werden.

Eingabetermin: 21. November 1922.

Näheres siehe Submissionsunterlagen.

Zürich, den 1. November 1922.

Die bauleitenden Architekten:

Pfleghard & Häfeli, Bahnhofstrasse 70.

Architekt

tüchtig und erfahren, mit langjähriger In- und Auslandspraxis, künstlerisch veranlagt,

sucht leitende Stellung oder Beteiligung mit Kapitaleinlage

in seriösem Architekturbureau oder Baugeschäft. Oiferten unter Chiffre Lc. 1930 T. an Publicitas Bern.

Patentanwalts-Bureau E. BLUM & Co., Bahnhofstr. 74 ZÜRICH 1

Patentverkauf oder Lizenzabgabe

Die Inhaber der Schweizerpatente:

Nr. 86879, Verfahren zur Behandlung von Stahl,

Nr. 84316, Vorrichtung zur Behandlung heisser Stahlblöcke durch Eintauchen in eine Flüssigkeit,

Nr. 93362, Rollenlager,

Nr. 77289, Pompe rotative,

Nr. 91371, Verfahren zur Erhitzung von Kugeln, sowie Vorrichtung zur Ausübung des Verfahrens,

Nr. 81500, Kugellager,

Nr. 85931, Speisevorrichtung für Kakaobutterpressen und ähnliche Pressen,

Nr. 85942, Apparat zum Wärmen oder Kühlen von plastischen Materialien, z. B. Schokolade,

wünschen mit schweizerischen Fabrikanten in Verbindung zu treten, behufs Verkaufs der Patente, beziehungsweise Abgabe der Lizenz für die Schweiz, zwecks Fabrikation der Patentgegenstände i. d. Schweiz. Reflektanten belieben sich um weitere Auskunft zu wenden an das

**Patentanwalts-Bureau
E. BLUM & Co., Bahnhofstr. 74
Zürich 1.**

ALFRED SÉQUIN ING[®]
SEEGARTENSTR. 8 ZÜRICH 8

INDUSTRIEBAUTEN
PROJEKTIERUNG
& BAULEITUNG

FÜR DAS TECHNISCHE BUREAU

ART. INSTITUT ORELL FÜSSLI, ZÜRICH

Uebersichtspläne, Stadt- Clichés -Pläne, Excursions - Karten
 Buchdruckerei, Lithographie Verlags - Buchhandlung
 Besteingerichtetes Atelier f. fotogr. Uebertragung v. Vermessungsoperafen
 in andere Maßstäbe. — Spezialität: Direkte Kopie von Katasterplänen (Zinkdruck).

Rechenmaschinen

„Millionär“
 und
„Madas“

für alle Rechnungsarten

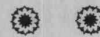
Schweizer Erfindung

Schweizer Fabrikat

H. W. Egli A.-G., Zürich (Schweiz).

Monte Rosa

Überall erhältlich



die
 erstklassige
 Präzisions-

Füllfeder

das beste Weihnachts-Geschenk.

Haupt-Dépôt: Fritz Dimmler, Zürich 8



Zementprüfapparate — Ersatzteile
Meteorologische Instrumente der S. A. des

Etablissements JULES RICHARD, PARIS.

Nivellierbarometer mit Mikrometerschraube

Reparatur, Justage und Aichung.

HANS METTLER, Ingenieur E. T. H., ZÜRICH 1, Trittligasse/Winkelwiese.

Feuersichere Schränke

z. Aufbewahren v. Zeichnungen

Kassenschränke, Akten- u. Bücher-
 Schränke, Tresor-, Archiv- und
 Bibliothek-Anlagen in Qualitäts-
 Ausführung.

E. Müller's Söhne, Lenzburg.

Gegründet 1875.

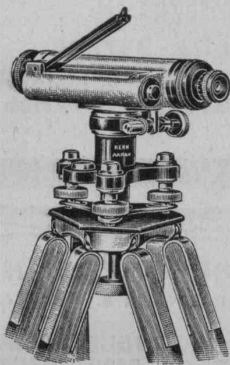
Kataloge gratis und franko.

Vergessen

können Sie nichts mehr mit Zähler's

Termin - Mappe!

Prospekte durch J. Zähler, Kartonnage, Trogen.
 Verkauf für den Kanton Zürich: Gebrüder Zürcher,
 zum Wellenberg, Brunngrasse 2, Zürich.



Gegründet 1819

Kern
AARAU

Gegründet 1819

Geodätische, topographische u. astronomische

Instrumente

Präzisions-Reißzeuge

Kataloge gratis und franko

