

Objektyp: **Advertising**

Zeitschrift: **Schweizerische Bauzeitung**

Band (Jahr): **79/80 (1922)**

Heft 19

PDF erstellt am: **21.09.2024**

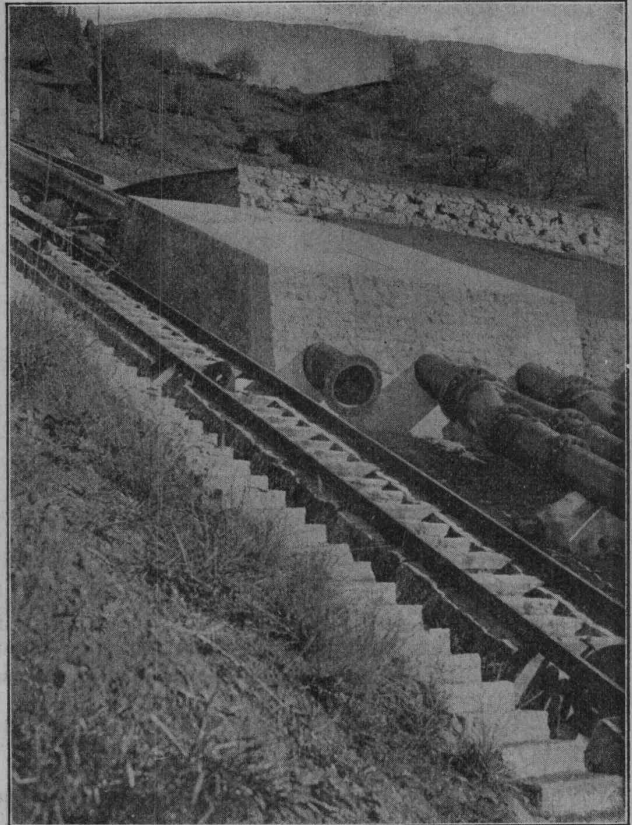
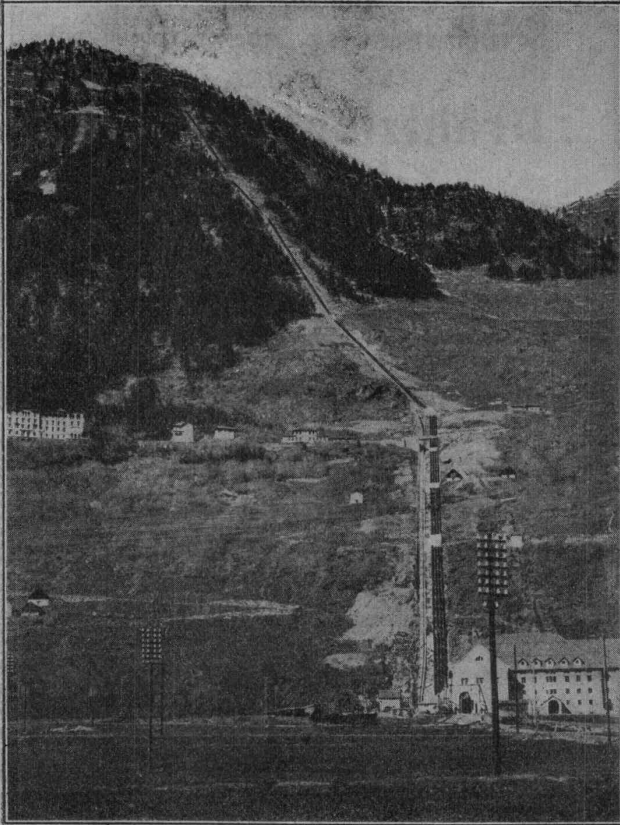
Nutzungsbedingungen

Die ETH-Bibliothek ist Anbieterin der digitalisierten Zeitschriften. Sie besitzt keine Urheberrechte an den Inhalten der Zeitschriften. Die Rechte liegen in der Regel bei den Herausgebern. Die auf der Plattform e-periodica veröffentlichten Dokumente stehen für nicht-kommerzielle Zwecke in Lehre und Forschung sowie für die private Nutzung frei zur Verfügung. Einzelne Dateien oder Ausdrucke aus diesem Angebot können zusammen mit diesen Nutzungsbedingungen und den korrekten Herkunftsbezeichnungen weitergegeben werden. Das Veröffentlichen von Bildern in Print- und Online-Publikationen ist nur mit vorheriger Genehmigung der Rechteinhaber erlaubt. Die systematische Speicherung von Teilen des elektronischen Angebots auf anderen Servern bedarf ebenfalls des schriftlichen Einverständnisses der Rechteinhaber.

Haftungsausschluss

Alle Angaben erfolgen ohne Gewähr für Vollständigkeit oder Richtigkeit. Es wird keine Haftung übernommen für Schäden durch die Verwendung von Informationen aus diesem Online-Angebot oder durch das Fehlen von Informationen. Dies gilt auch für Inhalte Dritter, die über dieses Angebot zugänglich sind.

Aktiengesellschaft
Thyssen & Co., Mülheim a. d. Ruhr
 Abteilung Stahl- und Walzwerke



Turbinenleitung des Ritomwerkes der S B B mit Nietmuffenverbindung, geliefert von Thyssen & Co. A.-G., Abteilung Stahl- und Walzwerke, Mülheim a. d. Ruhr, durch die Firma Escher Wyss & Co., Zürich.

Ausgeführte Anlagen in der Schweiz:

Turbinenleitung des Kraftwerkes Lac de Fully
 Turbinenleitung der Kraftanlage Borgne

In Ausführung begriffen:

Turbinenleitung für das Kraftwerk Barberine der S B B mit Nietmuffenverbindung.

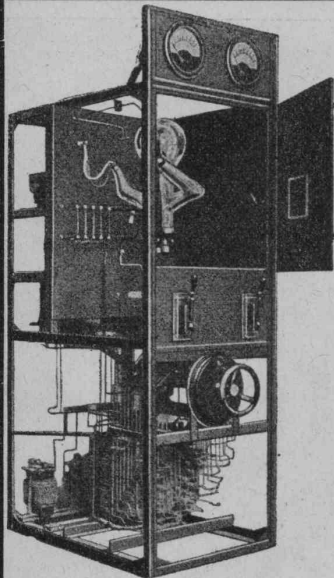
Vertreter für die Schweiz:

KUSTER, GYSLING & Co, ZÜRICH 2

Submissions-Anzeiger

Termin	Auskunftstelle	Ort	Gegenstand
7. Novbr.	Joh. Bucher, Arch.	Luzern	Steinhauerarbeiten für den Neubau der Schweizer. Nationalbank.
10. "	Landw. Bauamt	Winterthur	Innenarbeiten und Installationen für 4 Siedelungsbauten im Stammheimertal.
16. "	Korporationskanzlei	Zug	Erstellung der Waldstrasse „Wydenrain“.
20. "	Pfleghard & Häfeli	Zürich	Erd-, Maurer-, Arm. Beton- u. Steinhauerarbeiten f. d. Kirchgemeindehaus Enge.
25. "	Kant. Baudirektion	Aarau	Arbeiten für die Suhrekorrektion Staffelbach-untere Kantonsgränze.

Quecksilberdampf-Gleichrichter



0,5 bis 50 kW vielfach bewährt zum Speisen von kleineren Gleichstromnetzen, Antrieb von Motoren, Batterieladung etc. intolge Fortfall jeglicher Wartung, grösste Wirtschaftlichkeit und Geräuschlosigkeit. Solide betriebssichere Konstruktion in schweizerischer Ausführung, offeriert

Dr. Ing. B. Schäfer, Baden.

Das lästige und zeitraubende Zerschneiden der

Drahtziegelrollen

fällt weg. Die

Schweiz. Drahtziegelfabrik A.G., Lotzwil

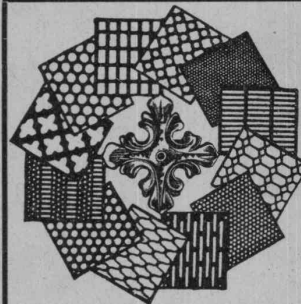
liefert

Drahtziegelstreifen

in allen Breiten.

Muster und Preislisten verlangen.

Goldene Medaillen: Bern 1914 — Barcelona 1921.



H. HEER & Co.
OLTEN

Spezialität:

Gelochte und gepresste Bleche

Gusseiserne Muffen- und Flanschenröhren

sowie Formstücke

Schweizer Normalien
Lager in Winterthur



für normalen und höhern Betriebsdruck

Kägi & Co., Winterthur

Telephon Nr. 496

Erfindungs-Patente
Marken-Muster- & Modell-Schutz im In- u. Ausland
H. KIRCHHOFFER vormals Bourry-Séquin & Co. ZÜRICH
1880 Gegründet

Zu verkaufen Schweizer Bauzeitung, 21 Bände (Jahrgänge 1898 bis 1918), solid gebunden. Rob. Jberg, Neuwiesenstrasse 47, Winterthur.

Flottmann

Unsere **Hammerbohrmaschine**, mit und ohne Wasserspülung auf Spannsäule oder Dreifussgestell, stellt das Neuste dar auf dem Gebiete der Pressluftgesteinbohrung. Verlangen Sie Offerten und Prospekte.

Unsere übrigen Fabrikate sind:

Luftkompressoren, Bohrhämmer, Schrämm-Maschinen, Betonstampfer, Meissel- und Niethämmer und alle Zubehörenden.

Komplette Pressluftanlagen als Spezialität. Steinbearbeitungs-Maschinen.

Vorführungs-Maschinen stehen zur Verfügung.

Vorführungs-Maschinen stehen zur Verfügung.

H. Flottmann & Cie., Renggerstrasse 86, Tel. Selnau 16.71, **Zürich.**

Telegramm-Adresse: Flottmann, Zürich.



Komplette Kohlen- und Koks-Förderanlagen für Gas- und Elektrizitäts-Werke

Generalvertretung für die Schweiz:
Fr. Waldherr, Zürich
Seefeldstr. 120.

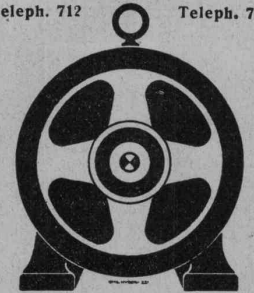
J-Pohlig A-G-Cöln



Vestit Metall A.-G. Zürich

MOTORENFABRIK SCHINDLER & C^{ie} LUZERN

Teleph. 712 Teleph. 712



Elektromotoren 0,1 bis 30 PS
Ventilatoren, Schaltkasten
Elektromagnete f. d. Industrie
Besondere Werkstätte für eilige Reparaturen

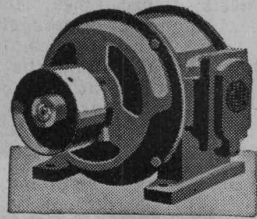


Gelenkkettenfabrik A.-G. Luzern

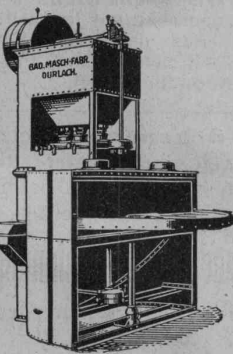


Gall'sche Ketten
Transmissionsketten
Auto- u. Veloketten
Kettenräder

G. Meidinger & C^{ie}, Basel



Elektromotoren
für alle Stromarten
Umformer — Transformatoren — Generatoren
Hoch- und Niederdruck-
Zentrifugal-Ventilatoren
elektrische Schmiede-Ventilatoren



Sandstrahl-Gebläse

in neuester Bauart für alle vorkommenden Verwendungszwecke.
D. R. P. — D. R. G. M.

Vollständige Einrichtungen für Eisen-, Stahl- und Metall-Giessereien

Badische Maschinenfabrik, Durlach

Vertreter für die Schweiz: **H. Haas & Co., Bern**
Gutenbergstrasse 5 — Telefon 69.69

Aktiengesellschaft Schweizerischer Kalkfabriken Zürich

umfassend die Fabriken:

Kalkwerk Schinznach-Bad Knoblauch
Hydraulische Kalkfabrik Holderbank
G. Spühler, Rekingen
Kalk- u. Cementfabriken Beckenried A.-G.
K. Hürlimann Söhne, Brunnen

Ingenieur Borner & Cie., Wallenstadt
Cement- u. Kalkfabriken R. Vigier A.-G. Luterbach
Jura Cementfabriken Aarau
Cement- und Kalkwerk Liesberg A.-G.

Hydraul. Kalk- u. Gipsfabrik Bärschwil
Gips Union A.-G. Zürich
Schweiz. Cementind.-Gesell., Heerbrugg
Ve. einige Cementfabriken Rozloch A.-G.
Gips- und Kalkwerke Konolfingen

empfiehlt den Konsumenten ihren

prima hydraulischen Kalk.

Verkaufsstelle: **E. G. Portland, Zürich.**

Telegr.-Adr.: Portland Zürich

Bureau Seidengasse 9

Telephon Selnu 285

Zu verkaufen
ein bereits neuer
Adler-Lastwagen

ganz wenig gefahren und in prima Zustand. Tragkraft bis 5 Tonnen, PS 38, Geschwindigkeit bis zu 35 km. Ferner ein 5 Tonnen Lastwagen Marke „Hansa Lloyd, 50 PS, neu bereift. Gefällige Anfragen an die beauftragte Firma **Gebrüder Weiss**, Spedition- und Lagerhaus, Romanshorn.



Kachelöfen
— in jeder Ausführung —

Kamine
Wandbrunnen
Baukeramik

Ofenfabrik Kohler A. G.
— Meft bei Biel —

Zu beziehen durch die Hafnermeister.

Bautechniker

(diplomiert), erfahren in allen Bauarbeiten, guter Zeichner mit mehrjähriger Baupraxis

sucht Stelle

auf Architekturbureau od. Baugeschäft. Offerten befördert unter Chiffre **B. P. 2581 Rudolf Mosse, Zürich.**

ELECTRO-TECHNICIEN

longue pratique dans construction et exploitation de réseaux aériens et souterrains, haute et basse tension, sous-stations, centrales; travaux de bureaux et chantier, cherche place, Suisse ou étranger. Offres sous chiffre **Z. A. 3060 à Rud. Mosse, Zurich.**

Fr. 150

zähle ich demjenigen, der mir (Bauingenieur, Diplom 1918 E. T. H.) **eine Anstellung** in einem angesehenen Eisenbeton-Ingenieurbureau **vermittelt**. — Schweiz; französisches, spanisches, englisches Sprachgebiet. — Eintritt sofort möglich. Angebote und unverbindliche Anfragen unter Chiffre **Z. K. 3069** befördert **Rudolf Mosse, Zürich.**

Bauführer

dipl. Hochbautechniker, 30 Jahre alt, mit langjähriger Praxis, **sucht Stelle** in ein Baugeschäft auf Januar 1923. Offerten unter Chiffre **OF. 7320 R. beförd. Orell Füssli-Annoncen, Bern.**

Küchenchef, welcher zur Zeit eine Arbeiterkantine führt, sucht wegen baldiger Beendigung des Werkes, bei

einer Bauunternehmung

wieder Stellung zur Besorgung der Küche für die Arbeiterschaft. Prima Referenzen. Gefl. Offerten erbeten unt. Chiff. **Nc. 297 Ls. an Publicitas, Basel.**

Kachel-Ofen

zerlegt, sehr schöne, weiss, antike runde und rechteckige, Grösse 90 x 100 x 220 cm, billig zu verkaufen. Interessenten wollen Photos verlangen. Anfragen an **Postfach 5727, Olten.**

Defekte Dächer und Terrassen werden gedichtet mit **COMPOSIT**

MEYNADIER & CIE
ZÜRICH 8
SCHWEIZ

EISEN-KONSTRUKTIONEN
Brücken, Ständer, Dachkonstruktionen, Kittlose Glasbedachungen, Bau- und Kunst-Schlosserarbeiten.
GEBR. TUCHSCHMID
FRAUENFELD

BELEUCHTUNGSKÖRPER

ERNST SCHEER-HERISAU

KOCHHERDE FÜR HOTELS-RESTAURANTS ANSTALTEN

Ofenfabrik Sursee
Grösste Ofenfabrik der Schweiz.
ERSTE REFERENZEN

Scizzirpapiere
Paus-Detail
Detailzeichen, hochtransp.
Pauspapiere, geölt und ölfrei
Zeichenpapiere, assortiert
Schöllershammerzeichen
in Bogen, für Geometer
Lichtpauspapiere
Millimeterzeichen- und
Millimeterpauspapiere in
Rollen u. Blocs, braun u. blau
liefert rasch und billig
Spezialgeschäft techn. Papiere
G. Sufer - Glogg, Basel 7.

PATENT-ANWÄLTE
E. BLUM & C^e DIPL. INGENIEURE
GEBOURD 1878 • ZÜRICH • BAHNHOFSTR. 74

KITTLLOSE GLASDÄCHER
System Zimmermann

WALTHER & MÜLLER
• BERN •

ERNST DE PERROT
Ingenieur & Patentanwalt
ZÜRICH 2
PATENTE, MUSTERSCHUTZ, MARKEN
Telephon Seinau 8623 - Bleicherweg 28

EISENBETON
PFOSTEN-BRETT-ERBÖRDÜREN
COUCHEN-SPALIERWÄNDE
SCHALUNGSLOSE-DECKEN

Bauingenieur
seriös, energisch, vertraut mit Tiefbauarbeiten und Eisenbeton, sucht infolge Baueinstellung für 2 bis 3 Monate ab Neujahr Beschäftigung. Gefl. Vorschläge erbeten unter Chiffre **Z. H. 3087** an **Rudolf Mosse, Zürich.**

Baumann, Koelliker & Co^o A. G., Zürich 1

Hochspannungsleitungen, Sekundärnetze
Kontaktleitungen für elektrische Bahnen

Neubau der Schweizerischen Nationalbank
Zweiganstalt Luzern

Ausschreibung v. Bauarbeiten

Die nachfolgenden Arbeiten werden anmit zur öffentlichen Konkurrenz ausgeschrieben:

- A. Steinhauerarbeiten des Aeussern und Innern in Hartgestein.
- B. Steinhauerarbeiten des Aeussern in Haustein.
- C. Kunststeinarbeiten des Aeussern in Haustein-Imitation.

Pläne und Bedingungen liegen vom Donnerstag, den 26. Oktober 1922 an, jeweilen vormittags von 9 bis 12 Uhr und nachmittags von 2 bis 5 Uhr, auf dem Bureau der Bauleitung, Theaterstrasse 8, I. Stock, Luzern, zur Einsicht auf, woselbst auch die Eingabeformulare bezogen werden können. Die Offerten sind bis Montag Abend, den 7. November 1922, verschlossen und mit der Aufschrift „Steinhauerofferte“ an die Baukommission für den Neubau der Schweizerischen Nationalbank, Zweiganstalt Luzern, einzureichen.

Luzern, den 25. Oktober 1922.

Die Bauleitung:

Architekt H. Herter, Zürich.
Architekt Joh. Bucher, Luzern.

Suhrekorrektion Staffelbach-unt. Kantonsgrenze

Hiermit werden die Arbeiten für die Suhrekorrektion Staffelbach-untere Kantonsgrenze zur freien Konkurrenz ausgeschrieben. Submissionsvorlage und Preisliste können vom 1. November 1922 an von Interessenten beim Aargauer Wasserbauamt (Buchenhof) in Aarau bezogen werden.

Eingabetermin 25. November 1922 an die Baudirektion des Kantons Aargau.

Aarau, den 25. Oktober 1922.

Aarg. Baudirektion.



Taucheranzüge und komplette **Ausrüstungen** für Arbeiten unter Wasser: **Wasserhosen** und **Wasserstrümpfe**, **Wasserlötel**, **Minerjacken**, **Ölstoffkleider** für Tunnelarbeiter; **Pressluft- und Bohrschläuche**, **Spiralschläuche** und **Membranen** für Diaphragmapumpen empfiehlt

H. Specker's W^{we} A.-G.
Gummiwaren-Fabrik
Kuttelgasse 19, mittlere Bahnhofstrasse
Zürich 1
Telegramme: Speckers — Telephon Selnau 33.16

Akademisch gebildeter und repräsentationsfähiger Ingenieur-Kaufmann

Schweizer, 39 Jahre, anfänglich langjähriger Ingenieur für Wasserkraftanlagen, später mehrere Jahre in techn.-kommerz. Dienste tätig, sucht sich in

Vertrauensstellung

zu verändern. Bewerber ist im In- und Ausland viel gereist, geschäftsgewandt, spricht und schreibt die drei Landessprachen und eignet sich vorzüglich zur Repräsentation von Gesellschaften. Offerten erbeten unter Chiffre F. 1743 A. an die **Publicitas Zürich**.

Gesucht zu baldmöglichstem Eintritt tüchtiger, zuverlässiger

Bautechniker

für grössere mechanische Bauschreinerei und Möbelfabrik. Offerten mit Lohnansprüchen unter Aufgabe von Referenzen unter Chiffre Z. K. 3049 befördert **Rudolf Mosse, Zürich**.

Die unterzeichnete Bauleitung eröffnet freie Konkurrenz über die Lieferung von

11 Transformatoren

für die Zentralen Siebten und Rempen des Kraftwerkes Wäggitäl.

Die Unterlagen und Bedingungen können ab 28. Oktober von der A.-G. Kraftwerk Wäggitäl, Bauleitung Zürich (Neumühlequai 12¹), gegen Hinterlage von Fr. 30.— (Postscheckkonto VIII 8970) bezogen werden. Die Angebote sind mit der Aufschrift „Angebot für die Lieferung von Transformatoren für die Zentrale Siebten und Rempen“ bis zum 28. November a. c. an die **A. G. Kraftwerk Wäggitäl, Geschäftsstelle Zürich**, Neumühlequai 12¹, einzureichen.

A. G. Kraftwerk Wäggitäl,
Die Bauleitung.

Zufolge Beendigung der Ron-Korrektion ab Station Ebikon, **sofort billig zu verkaufen** ein guterhaltener betriebsbereiter

Kanaleimerketten- trockenbagger

mit Benzinantriebsmotor und aller Zubehör. Leistung 25 m³ per Stunde. Für Besichtigung wende man sich an den Bahnhofvorstand in Ebikon und nähere Auskunft erteilt **Telephon Nr. 16.70, Kantonsingenieur Luzern**.

Elektrochemische Werke Gurtellen A.-G.
Gurtellen (Uri)
liefern

KARBID

für

Schweiss- und Beleuchtungszwecke

SIKA

WASSER DICHTUNGEN SIND KONKURRENZLOS

DIE SIKÄ erhöhen DIE DRUCK-  FESTIGKEIT DES ZEMENTES um
20 bis 30 PROZENT.

DIE SIKÄ erhöhen DIE BIEGFESTIGKEIT DES  ZEMENTES um 85 PROZENT.

DIE SIKÄ fördern SCHNELLES bis PLÖTZLICHES ABBINDEN und die ERHÄRTUNG des ZEMENTES
IN 30 MINUTEN, wie Zement OHNE Sika ERST IN 20 STUNDEN.

DIE SIKÄ DICHTUNGEN WIEDERSTEHEN 10 ATMOSP. WASSERDRUCK.

MIT SCHNELLBINDENDER SIKÄ kann WÄHREND DES WASSERDRUCKES GEDICHTET WERDEN.

ERSTKLASSIGE ZEUGNISSE auch von bedeutendsten ZEMENTFABRIKEN.

SEIT 12 JAHREN BESTBEWÄHRT. IN ALLEN KULTURSTAATEN PATENTIERT.

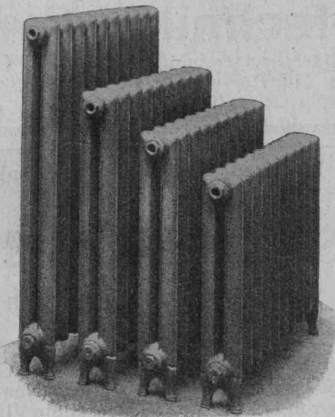
CHEMISCH-BAUTECHNISCHE PRODUKTE
KASP. WINKLER & Co., ALTSTETTEN-ZÜRICH

TELEPHON: SELNAU 39.63 — TELEGRAMME: SIKÄ ZÜRICH



GESELLSCHAFT DER LUDW. VON ROLL'SCHEN EISENWERKE

FILIALE: EISENWERK CLUS KT. SOLOTHURN



Radiator Nr. 19

Cluser Radiatoren

nach verschiedenen Modellen.

CLUSER HEIZKESSEL

für Warmwasser- und Niederdruck-Dampfheizung,
sowie für gewerbliche Anlagen.

Ueber 11000 Cluser-Kessel im Betriebe.

Rippenheizröhren, Luftheizapparate,
Wärmeplatten, Wärmeschränke, Wärmetische,
Formstücke, Flanschen und Ventile, etc.

Lieferung ab Vorrat.

Zu beziehen durch die Installationsfirmen.

SCHWEIZ LINOLEUM



„HELVETIA MARKE“

GRANIT - UNI - JASPE - KORK - INLAID

Linoleum A.-G., Giubiasco (Schweiz)